

ศูนย์ข้าวชุมชน



ศูนย์ข้าวชุมชน...ศูนย์กลางการพัฒนาข้าวของชุมชน

ศูนย์ข้าวชุมชน เป็นองค์กรของชาวนาเพื่อพัฒนาการผลิตข้าวชุมชน...เป็นศูนย์ผลิตและกระจายเมล็ดพันธุ์ข้าวดีให้สมาชิกในชุมชน เป็นศูนย์กลางการถ่ายทอดความรู้ให้แก่ชาวนา โดยชาวนาเพื่อชาวนา 1 ศูนย์ข้าวชุมชน.....บริหารจัดการโดย คณะกรรมการบริหารศูนย์ข้าวชุมชน 15 คน

มีชาวนาผู้ผลิตเมล็ดพันธุ์ 20 ราย (ไร่แดง)

มีชาวนาชั้นนำ (วิทยากรข้าวชุมชน) 5 ราย

มีชาวนามีอาชีพ 50 ราย (ไร่ดาว)

องค์ประกอบ

- แปลงผลิตเมล็ดพันธุ์ข้าว 200 ไร่ (ไร่แดง)
- พื้นที่เป้าหมายกระจายพันธุ์ 7,600 ไร่ (ไร่ขาว)
- ชาวนาชั้นนำ (สมาร์ท ฟาร์มเมอร์) ศูนย์ละ 5 คน
- สถานที่ตั้งศูนย์ และอุปกรณ์การผลิตเมล็ดพันธุ์ข้าว
- ชุมชน/เกษตรกร/คณะกรรมการ ดำเนินการร่วมกัน โดยจัดตั้งเป็นองค์กร
- กองทุนการผลิต คือ เงินทุนที่ได้จากการบริหารงานการผลิตและกระจายเมล็ดพันธุ์ข้าว

บทบาทหน้าที่

- ผลิตเมล็ดพันธุ์ดี ปีละ 50 ตัน เพื่อกระจายพันธุ์ดีสู่เกษตรกรสมาชิกศูนย์ข้าวในชุมชน พื้นที่ประมาณ 7,800 ไร่
- ถ่ายทอดเทคโนโลยีการผลิตข้าว ตามกระบวนการโรงเรียนเกษตรกร โดยสร้างชาวนาชั้นนำ ศูนย์ละ 5 คน เพื่อทำหน้าที่เป็นวิทยากรในการถ่ายทอดความรู้
- บริหารจัดการศูนย์ เพื่อให้เกิดความยั่งยืน และพึ่งตนเองได้
 - เป็นศูนย์กลางในการพัฒนาการผลิต การตลาดข้าวและสังคมชาวนา

ศูนย์ข้าวชุมชน



การดำเนินงานของศูนย์ข้าวชุมชน

บูรณาการกิจกรรม

- จัดทำเวทีชุมชน
- ผลิตเมล็ดพันธุ์
- ถ่ายทอดเทคโนโลยี
- ผลิตปุ๋ยอินทรีย์/ปุ๋ยพืชสด
- ส่งเสริมจักรกลเกษตร
- จัดทำอุปกรณ์การผลิตเมล็ดพันธุ์
- อบรมจัดทำบัญชี
- ส่งเสริมวัฒนธรรมชาวนา
- ติดตามให้คำแนะนำ
- สะสมเงินทุน



ได้อะไร

- ได้เมล็ดพันธุ์ดี ปีละ 50 ตัน และกระจายพันธุ์ให้สมาชิก ได้ปีละ 2,000 ไร่
- มีชาวนาชั้นนำ จำนวน 5 คน เป็นวิทยากรถ่ายทอดความรู้ให้แก่สมาชิก
- มีชาวนามีอาชีพสามารถผลิตข้าวคุณภาพดี ได้เพิ่มขึ้นปีละ 50 คน
- มีกองทุนในการบริหารจัดการศูนย์ข้าวชุมชน

8,000 ไร่ ปี 1



ระบบการส่งเสริมการผลิตข้าวและการพัฒนาชาวนาระดับชุมชน

ชาวนา เมล็ดพันธุ์ 20 คน (ใช้แดง) รวม 80,000 คน

อบรมด้านการผลิตเมล็ดพันธุ์

ชาวนาชั้นนำ 5 คน

1 : 10

อบรมชาวนาเป้าหมาย (ใช้ขาว) พื้นที่ 8,000 ไร่ ศูนย์ละ 100 คน

1 ศูนย์ข้าวชุมชน มี 5 ชาวนาชั้นนำ
5 ชาวนาชั้นนำ สร้าง 50 ชาวนามีอาชีพ

ส่งเสริมข้าวก้าวหน้า ส่งเสริมชาวนาก้าวหน้า

สิ่งมีชีวิตที่เป็นประโยชน์ในนาข้าว



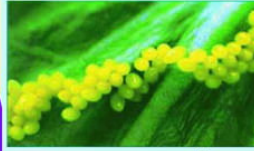
ตัวห้ำ



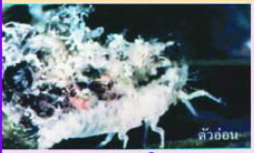
นก กินแมลงเป็นอาหาร



1. กิ่งก่า กินแมลงขนาดเล็ก
2. ปาด กินแมลงขนาดเล็ก



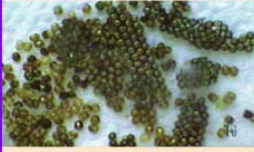
ด้วงเต่าตัวห้ำ กัดกินแมลงศัตรูพืช เช่น ไช้แมลง ตัวอ่อน และตัวเต็มวัย ของเพลี้ยอ่อน เพลี้ยแป้ง เพลี้ยหอย เพลี้ยไฟ ไร



แมลงข้างบิกไส ตัวอ่อนและดุดกัดกินแมลงศัตรูพืช เช่น เพลี้ยอ่อน แมลงหริวขาว หนอนขนาดเล็ก

แมลงปอบ้าน ตัวอ่อนและตัวเต็มวัย กัดกินผีเสื้อหนอนกอข้าว

มดตัวห้ำ กัดกินไช้ ตัวอ่อน และตัวเต็มวัยแมลงศัตรูพืช



มวนพิษชาติ ระยะตัวอ่อน และตัวเต็มวัยจะทำลายแมลงศัตรูพืชทั้งระยะตัวอ่อน ดักแด้ และตัวเต็มวัย ที่มีลำตัวอ่อนนุ่ม โดยการเจาะคุดน้ำเลี้ยงจากศัตรูพืช

ไรตัวห้ำ ดุดของเหลวจากไรศัตรูพืช หรือแมลงขนาดเล็ก เช่น เพลี้ยไฟ

จิ้งหรีดหนวดยาวตัวห้ำ กินไข่ผีเสื้อ หนอนกอและแมลงศัตรูข้าวชนิดอื่นๆ



แมลงหางหนีบ ระยะตัวอ่อน และตัวเต็มวัยจะทำลายเหยื่อโดยการหนีบ และกัดกินทั้งระยะไช้ ตัวอ่อน และตัวเต็มวัย

ด้กแดนหนวดยาวตัวห้ำ กัดกินไช้ หนอนกอ ตัวอ่อนเพลี้ยกระโดด แมลงสิง

มวนจิ้งจิกน้ำ กินแมลงที่อยู่ระดับผิวน้ำ

ด้กแดนตาข้าว กัดกินแมลงศัตรูพืชเป็นอาหาร



มวนเพชรฆาต ระยะตัวอ่อน และตัวเต็มวัยจะทำลายเหยื่อแมลงศัตรูพืช ทั้งระยะตัวอ่อน ดักแด้ และตัวเต็มวัยที่มีลำตัวอ่อนนุ่ม โดยการเจาะคุดน้ำเลี้ยงจากศัตรูพืช

แมลงวันดอกไม้ กินเพลี้ยอ่อนศัตรูพืช

แมลงมุม กัดกินตัวอ่อน และตัวเต็มวัยแมลงศัตรูพืช



มวนเขียวคูดไช้ ดุดกินไช้เพลี้ยกระโดด เพลี้ยจักจั่น

ด้วงดิน ตัวอ่อน และตัวเต็มวัย กัดกินศัตรูข้าว เช่น เพลี้ยกระโดด เพลี้ยจักจั่น

ด้วงกันกระตัก กัดกินตัวอ่อน และตัวเต็มวัยเพลี้ยกระโดดสีน้ำตาล

แมลงวันชยาว กินไช้และแมลงขนาดเล็ก

บทพิเศษ

- สถาบันวิจัยข้าวแห่งชาติ (IRRI)
- ภาควิชากีฏวิทยา คณะเกษตร มหาวิทยาลัยเกษตรศาสตร์ วิทยาเขตกำแพงแสน
- กรมส่งเสริมการเกษตร
- กลุ่มป้องกันกำจัดศัตรูข้าวและภัยธรรมชาติ สสย.

ส่งเสริมข้าวก้าวหน้า ส่งเสริมชาวนาก้าวหน้า

คู่มือชาวนาขั้นสูง SMART FARMER HANDBOOK

ศัตรูข้าว



เพลี้ยกระโดดสีน้ำตาล



แมลงบั่ว



หนอนห่อใบข้าว



แมลงสีง



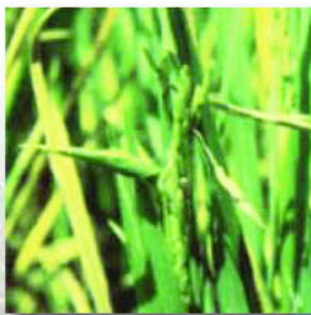
หนอนกอข้าว



เพลี้ยไฟข้าว



โรคยอดฝักดาบ



โรคใบหยิก



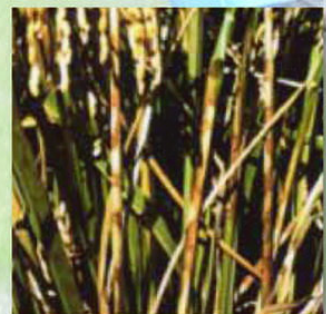
โรคใบจุดสีน้ำตาล



โรคขอบใบแห้ง



โรคใบไหม้



โรคกาบใบแห้ง

คู่มือชาวไร่รับทำ SMART FARMER HANDBOOK

ส่งเสริมข้าวก้าวหน้า ส่งเสริมชาวนาก้าวหน้า

เอกสารเผยแพร่ สสข.2550-01-006

เอกสารนี้จัดทำโดย สำนักส่งเสริมการผลิตข้าว กรมการข้าว พหลโยธิน จตุจักร กรุงเทพฯ 10900 โทร. 0-2561-4479 www.ricethailand.go.th

ระบบนิเวศในนาข้าว



ระบบนิเวศของวงจรอาหารเหนือน้ำ

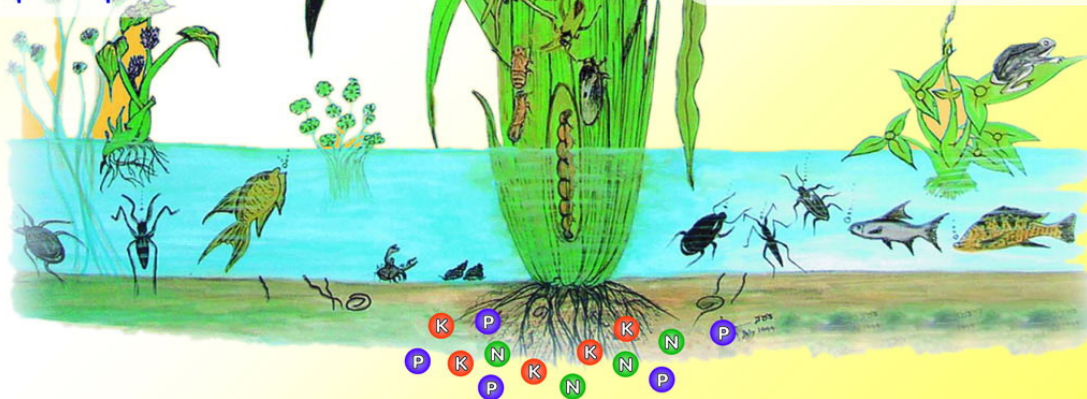
- แสงแดด
- อากาศ
- น้ำ
- วัชพืช
- แมลงศัตรูพืช
เพลี้ยกระโดดสีน้ำตาล, เพลี้ยกระโดดหลังขาว
เพลี้ยจักจั่นสีเขียว, เพลี้ยไฟ, หนอนม้วนใบ แมลงสิง
- โรคพืช
โรคใบไหม้, กาบใบแห้ง, ใบสีส้ม, ใบหงิก
- สิ่งมีชีวิตอื่นๆ
แมลงวัน, มด, ผึ้ง
- ศัตรูธรรมชาติ
แมลงปอ, แมลงปอเข็ม, ตัวงูเต่า,
แมงมุมต่างๆ, มวนเพชฌฆาต, จิ้งหรีด,
แมลงวันดาโต, ตั๊กแตนตัวห้ำ, ต่อ,
แมลงวันเบียนไซ้, มวนคูดไซ้, กบ, เขียด
- สิ่งมีชีวิตที่กินย่อยสลายอินทรีย์วัตถุ
แมลงหางหนีบ, แมลงวัน, เชื้อรา, แบคทีเรีย

ระบบนิเวศดินนา

- ชนิดดิน
- อินทรีย์วัตถุในดิน
- ธาตุอาหารปุ๋ยในดิน

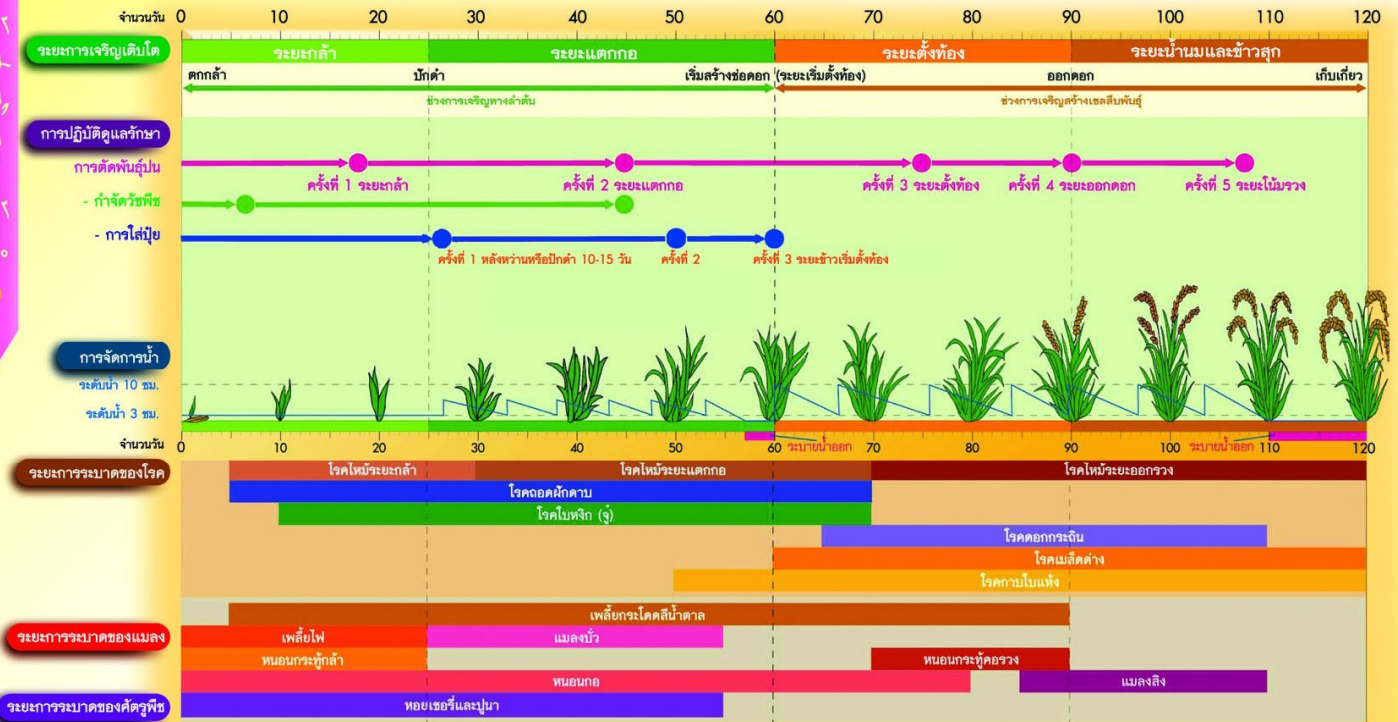
ระบบนิเวศของวงจรอาหารใต้น้ำ

- น้ำ
- สาหร่าย, แพลงก์ตอน, ไร้, ลูกน้ำ
- ตัวห้ำ
จิ้งจิกน้ำ, ตัวอ่อนแมลงปอ, ตัวอ่อนจิ้งจิกน้ำ,
แมงมุมต่างๆ, กบ, เขียด, ปลา
- สิ่งมีชีวิตที่กินย่อยสลายอินทรีย์วัตถุ
แมลงหางหนีบ, แมลงวัน



ส่งเสริมข้าวก้าวหน้า ส่งเสริมชนบทก้าวหน้า

คำแนะนำการปฏิบัติ ตลอดการปลูกข้าว 1 ฤดู



สำนักงานพัฒนาข้าวหอมมะลิ 105 กรมส่งเสริมการเกษตร กรุงเทพฯ โทร. 0-2561-4479 www.certhailand.go.th

การจัดการธาตุอาหารพืชในนาข้าว



ใส่ปุ๋ยรองพื้น

- ใส่ปุ๋ย N 1 ใน 3 ส่วน
- ใส่ปุ๋ย P ทั้งหมด
- ใส่ปุ๋ย K ครึ่งหนึ่ง หรือ ทั้งหมด

ใส่ปุ๋ยแต่งหน้า

- ใส่ปุ๋ย N 1 ใน 3 ส่วน

ใส่ปุ๋ยแต่งหน้า

- ใส่ปุ๋ย N 1 ใน 3 ส่วน
- ใส่ปุ๋ย K ครึ่งหนึ่ง