



## สิ่งมีชีวิตอื่นๆ

ที่เป็นประโยชน์นอกเหนือจากแมลง คือ แมงมุม และเชื้อจุลินทรีย์บางชนิด เช่น เชื้อราบิวเวอร์เรีย

### แมงมุมเขียวยาว

เป็นตัวทำพในนาข้าว 6 ชนิด ลักษณะลำตัวและขาจะยาวกว่าแมงมุมชนิดอื่น ปกติจะพบเกาะทาบไปตามใบข้าวและชักใยดักจับเหยื่อที่บินเข้ามา เช่น เพลี้ยกระโดดสีน้ำตาล ผีเสื้อหนอนทอใบข้าวฯ สามารถพบแมงมุมชนิดนี้ ตั้งแต่ข้าวยังเล็กจนถึงระยะเก็บเกี่ยว



### แมงมุมสุนัขป่า



เป็นตัวทำ ตัวเต็มวัยจะมีสีน้ำตาลอ่อนถึงดำ ไม่ชักใยจับเหยื่อ คอยจับเหยื่อบริเวณโคนต้นข้าว สามารถวิ่งไปมาบนผิวน้ำได้อย่างรวดเร็ว ชอบกินตัวเต็มวัยของเพลี้ยกระโดดสีน้ำตาล เพลี้ยจักจั่น ผีเสื้อหนอนทอข้าวฯ การใช้สารเคมีชนิดเม็ดจะเป็นอันตรายต่อแมงมุมชนิดนี้

## เชื้อราบิวเวอร์เรีย

เป็นเชื้อราขาวที่ทำให้เกิดโรคของแมลง โดยสปอร์ของเชื้อราจะสร้างเส้นใยแทงทะลุผ่านลำตัวแล้วสร้างสารพิษทำลายแมลง ทำให้แมลงป่วย ไม่กินอาหารแล้วตายในที่สุด แมลงที่ถูกเชื้อราบิวเวอร์เรียทำลายจะตายภายใน 3-5 วัน แมลงที่ตายจะมีลักษณะแห้ง มีสปอร์สีขาวปกคลุมทั่วตัว สามารถใช้กำจัดเพลี้ยกระโดดสีน้ำตาล แมลงดำหนามฯ

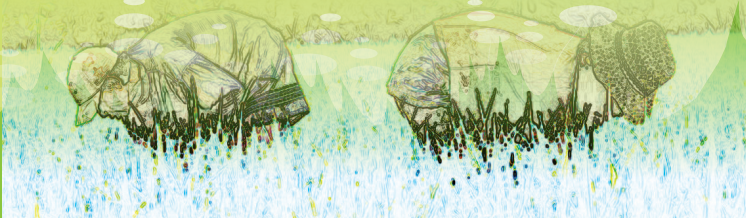


### ผลิตและเผยแพร่

สำนักส่งเสริมการผลิตข้าว กรมการข้าว

### ข้อมูลและภาพประกอบ

สำนักวิจัยและพัฒนาข้าว กรมการข้าว



แมงมุมเขียวยาว



ด้วงเต่าสีเหลืองลายจุด



แมงมุมสุนัขป่า



มวนเขียวตุตไข่



เชื้อราบิวเวอร์เรีย



ด้วงเต่าสีส้ม



แมลงปอเข็ม



ติดต่อสอบถาม : ศูนย์บริการชาวนา ศูนย์วิจัยข้าว ศูนย์เมล็ดพันธุ์ข้าวใกล้บ้านท่าน  
สำนักส่งเสริมการผลิตข้าว โทร. 02-561-3962  
www.ricethailand.go.th  
เอกสารเผยแพร่ : สสช. 2554-05-032



## แมลงที่เป็นมิตรแท้...ของชาวนา

**แมลงที่เป็นมิตรแท้ของชาวนา** ได้แก่ แมลงที่คอยปกป้องต้นข้าว จากการทำลายของแมลงศัตรูข้าว แบ่งเป็น 2 ประเภท คือ

### 1. แมลงตัวห้า

ได้แก่ แมลงที่กัดกินเหยื่อทั้งตัว ทำให้แมลงศัตรูข้าวตายทันที เช่น ด้วงดิน ตักแตนดำข้าว แมลงปอ แมลงหางหนีบ ฯลฯ และแมลงที่แทงดูดเหยื่อ เช่น มวนเพชฌฆาต มวนพิฆาต ฯลฯ

### 2. แมลงตัวแปด

ได้แก่ แมลงที่มีอาศัยและหากินอยู่กับเหยื่อ ทั้งภายนอกและภายในตัวเหยื่อ ทำให้เหยื่ออ่อนแอและตายในที่สุด เช่น แมลงเบียนไข่ แมลงเบียนตัวหนอน แมลงเบียนดักแด้ และแมลงเบียนตัวเต็มวัย ฯลฯ

## มวนเขี้ยวดูดไข่

มวนเขี้ยวดูดไข่เป็นตัวห้ำ ดูดกินไข่เพลี้ยกระโดดสีน้ำตาลที่สำคัญมาก จะดูดกินไข่เพลี้ยกระโดดสีน้ำตาลและเพลี้ยจักจั่นทำให้ไข่ฝ่อ พบทั่วไปในนาข้าวโดยเฉพาะภาคกลาง และจะอพยบเข้ามาในนาพร้อมกับเพลี้ยกระโดดสีน้ำตาล หากมีมากในนาจะสามารถควบคุมเพลี้ยฯ ได้



## มวนดูดไข่

มวนดูดไข่ ลักษณะใกล้เคียงกับมวนเขี้ยวดูดไข่ แต่มีปีกสีน้ำตาลอ่อน เป็นตัวห้ำ ดูดกินไข่เพลี้ยกระโดดสีน้ำตาลและเพลี้ยจักจั่น พบในภาคตะวันออกเฉียงเหนือและภาคกลาง ในภาคกลางจะพบน้อยกว่าเมื่อเทียบกับมวนเขี้ยวดูดไข่



## ด้วงเต่า



ด้วงเต่าเป็นตัวห้ำ กินเหยื่อทั้งตัวอ่อนและตัวเต็มวัยของเพลี้ยกระโดดสีน้ำตาล เพลี้ยจักจั่นไข่ของหนอนห่อใบข้าว หนอนกอข้าว หนอนผีเสื้อกินใบข้าวและดักแด้หนอนผีเสื้อกินใบ

## ด้วงก้นกระดก

เป็นตัวห้ำ จับเหยื่อกินทั้งตัวอ่อนและตัวเต็มวัยของเพลี้ยกระโดดสีน้ำตาล เพลี้ยจักจั่น หนอนและดักแด้ของผีเสื้อกินใบข้าว และไข่ของหนอนกอ พบทั่วไปในนาข้าว เวลาวิ่งจะยกปลายท้องตั้งขึ้นคล้ายแมลงปอง จึงเรียกว่า **"ด้วงก้นกระดก"**



## ด้วงดิน



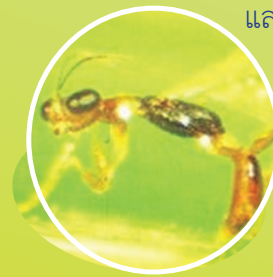
เป็นตัวห้ำ จับเหยื่อกินทั้งตัวอ่อนและตัวเต็มวัยของเพลี้ยกระโดดสีน้ำตาล เพลี้ยจักจั่น หนอนและดักแด้ของหนอนผีเสื้อกินใบข้าว ไข่ หนอนและดักแด้แมลงบัว พบได้ตามต้นข้าวเพื่อหาเหยื่อ

## แมลงปอ

เป็นตัวห้ำ พบทั่วไปในนาข้าว บินโฉบจับเหยื่อกินเป็นอาหาร เช่น ผีเสื้อหนอนกอข้าว ผีเสื้อ หนอนห่อใบข้าว และศัตรูข้าวอื่นๆ สามารถพบได้ตั้งแต่ข้าวอายุน้อยจนถึงข้าวอายุเก็บเกี่ยวที่พบในนาข้าวมี 2 ชนิด คือ แมลงปอบ้าน และแมลงปอเข็ม



## ตัวเบียนและตัวห้ำเพลี้ยกระโดด



เป็นทั้งตัวห้ำและตัวเบียนของเพลี้ยกระโดดสีน้ำตาลและเพลี้ยกระโดดหลังขาว พบทั่วไปบนต้นข้าว เป็นแมลงที่มีความว่องไวเพศเมียจะวางไข่ในตัวของเพลี้ยกระโดดๆ ตัวหนอนจะเจริญอยู่ภายในตัวเพลี้ยกระโดดๆ ทำให้เกิดเป็นถุงโป่งข้างลำตัวและตายในที่สุด

## แตนเบียนหนอนห่อใบข้าว

เป็นตัวเบียน ระยะหนอนของหนอนห่อใบข้าว เป็นแตนเบียนที่มีความสำคัญในการลดปริมาณลงของหนอนห่อใบข้าว เพศเมียมีอวัยวะวางไข่มีลักษณะเป็นเข็มยาว โดยจะแทงทะลุและวางไข่ในตัวหนอนห่อใบข้าว ไข่ของแตนจะฟักและเจริญเติบโตภายในตัวหนอน ทำให้ตัวหนอนห่อใบข้าวตายในที่สุด

