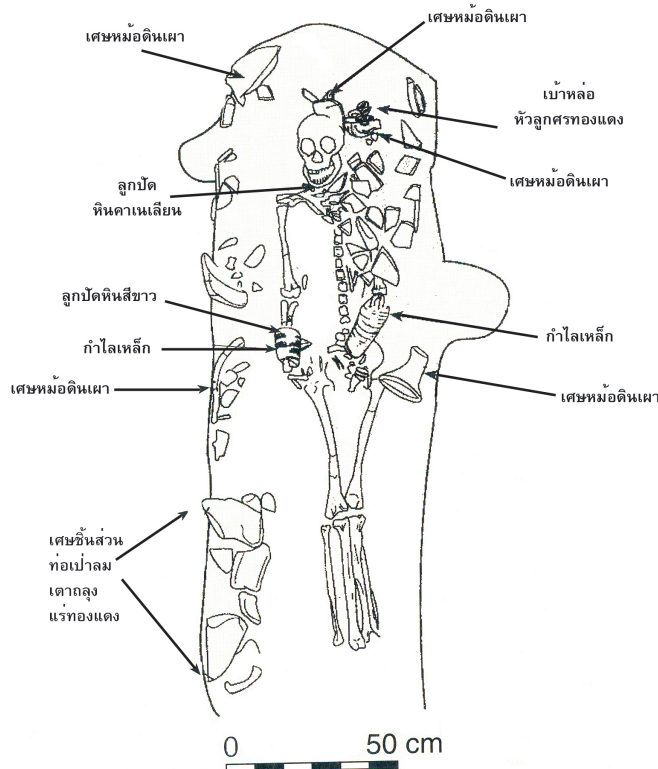


เรื่องเล่าจากหลุมศพ



ก่อนพุทธศาสนาจะแผ่เข้ามายังดินแดนสุวรรณภูมิ คนส่วนใหญ่- เชื่อว่ามนุษย์มาจากบาดาล เมื่อตายแล้วจะกลับไปสู่ถิ่นเดิมในบาดาล จึงฝังเครื่องใช้ เครื่องประดับ ของมีค่าลงในหลุมศพ ด้วยเชื่อว่าจะได้ติดตัวไปใช้ในบาดาล ข้าวของมากมายในหลุมศพล้วนแต่แสดงฐานะของผู้ตาย เช่น ผู้นำหมู่บ้าน ข้างปั้นหม้อ ฯลฯ สิ่งต่างๆ ในหลุมศพจึงเป็นเบาะแสสำคัญ-ในการสืบค้นความจริงเกี่ยวกับคนสุวรรณภูมิ



ช่วยนักโบราณคดีสืบเรื่องศพปริศนา 2,000 ปี !

นักโบราณคดีทำการขุดค้นแหล่งโบราณคดีนิกำแหง หุบเขาวงพระจันทร์ จ.ลพบุรี ในหลุมศพหมายเลข 1 พบโบราณวัตถุหลายชิ้นฝังรวมอยู่ในหลุม มีเบ้าหล่อหัวลูกศรทองแดง และเศษชิ้นส่วนท่อเป่าลมเตาถลุงแร่ทองแดง ทำให้นักโบราณคดีสันนิษฐานว่าผู้ตายน่าจะเป็น? ใส่เครื่องหมาย ✓ หน้าข้อที่คิดว่าเป็นไปได้



- ☐ ผู้นำชุมชน
- ☐ เด็ก
- ☐ ข้างปั้นหม้อ
- ☐ วัยรุ่น
- ☐ เพศหญิง
- ☐ เพศชาย
- ☐ ข้างหล่อโลหะ
- ☐ ข้างทำลูกปัด
- ☐ ผู้ใหญ่
- ☐ ชาวบ้านธรรมดา