

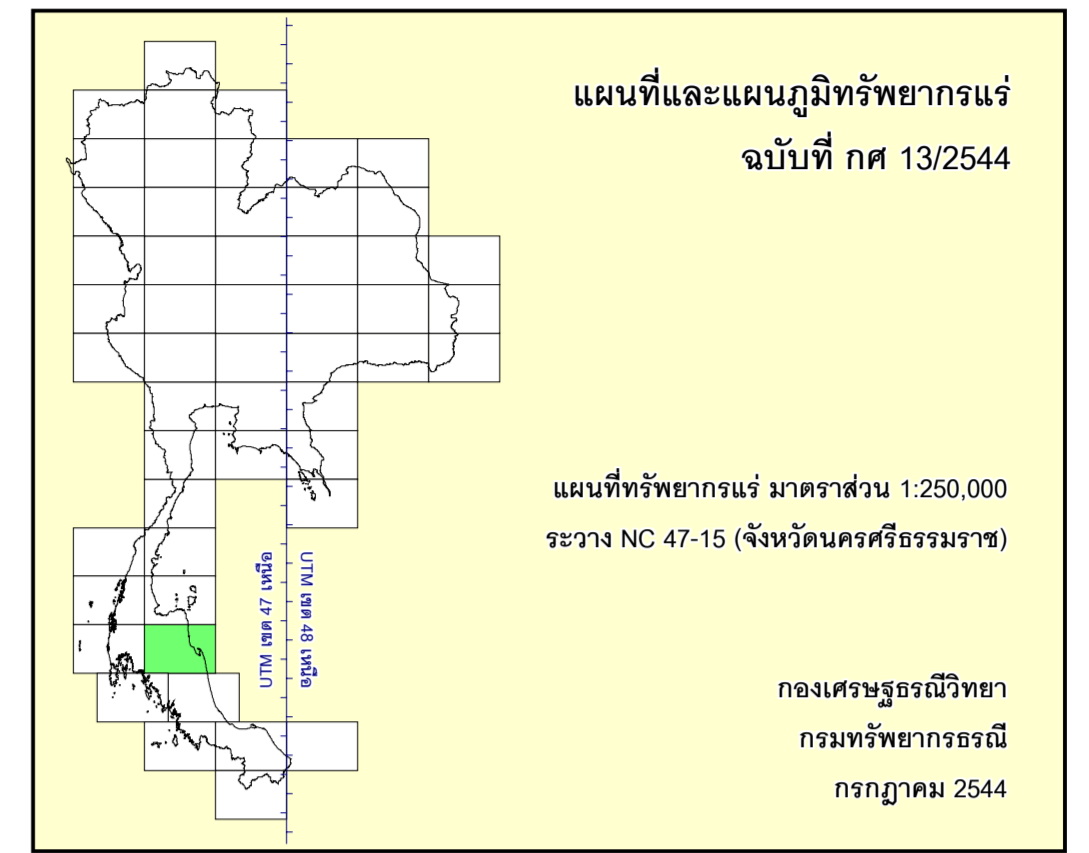
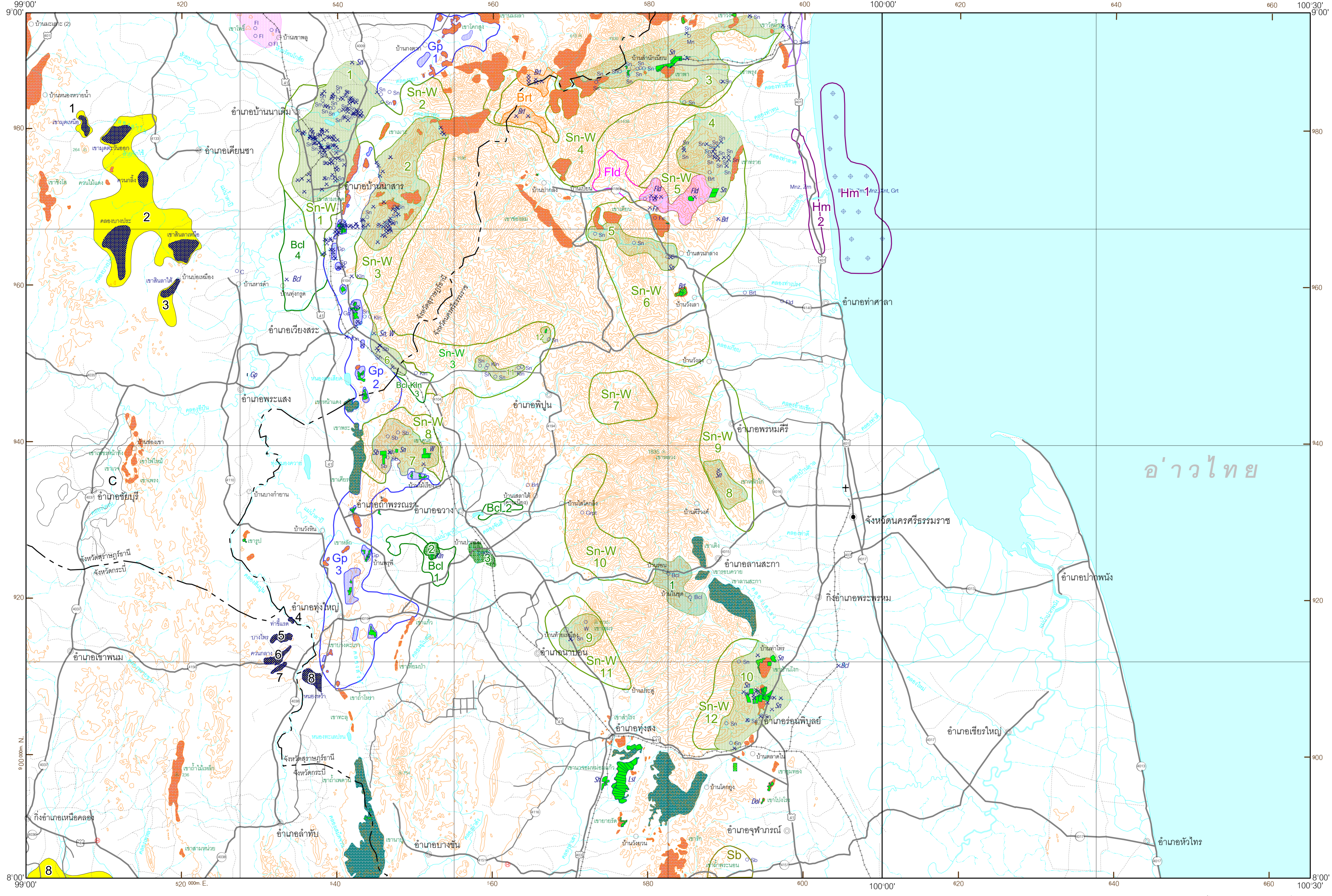


แผนที่ทรัพยากรแร่

แสดงพื้นที่แหล่งแร่ และพื้นที่ศักยภาพทางแร่

กองเศรษฐธรณีวิทยา กรมทรัพยากรธรณี

ระวาง NC 47-15 (จังหวัดนครศรีธรรมราช)



คำอธิบาย

- | | |
|-----------------------------------|--|
| พื้นที่แหล่งแร่ | พื้นที่ศักยภาพทางแร่ |
| บอลเคลย์ ดินขาว | บอลเคลย์ |
| แบริต์ | แบริต์ |
| ถ่านหิน | ถ่านหิน |
| เฟลด์สปาร์ | เฟลด์สปาร์ |
| ฟลูออไรต์ | ฟลูออไรต์ |
| อิปซัม | อิปซัม |
| หินปูนเพื่ออุตสาหกรรมซีเมนต์ | แร่หนัก : โคนาไซต์ ซิโนไนต์ รูไทล์ เซเรคซันต์ และการ์เนต |
| หินปูน หินปูนโดโลไมต์ และโดโลไมต์ | หินขาว |
| พอลง | หินทรายแก้ว |
| ดินทุก ทั้งสดเค็ม | ดินขาว |
| | พอลง |
| | ดินทุก |
| | ทั้งสดเค็ม |
- 1, 2, 3, ... หมายเลขเรียงลำดับความสำคัญของพื้นที่แหล่งแร่ และพื้นที่ศักยภาพทางแร่

คำย่อชื่อแร่และหิน

Bcl	บอลเคลย์	Gp	อิปซัม	Rt	รูไทล์
Bt	แบริต์	GpF	แก๊กริไฟต์	Sb	พอลง
C	ถ่านหิน	Gt	การ์เนต	Ss	หินดินดาน
Dol	โดโลไมต์	Ilm	อิลเมไนต์	SsSd	ทรายขาว
Fe	เหล็ก	Mnz	โมนาไซต์	Sn	ดินทุก
Ft	ฟลูออไรต์	Ln	หินปูน	W	ทั้งสดเค็ม
Fld	เฟลด์สปาร์	Kln	ดินขาว	Xnt	ซินโนไนต์
		Mn	แมงกานีส	Zn	เซเรคซัน

- ปรุขุดพบแร่หรือแร่เมืองหิน
- แหล่งแร่
- แหล่งแร่สำรองที่พบ
- บริเวณพบแร่
- พื้นที่ที่กำหนดเป็นแหล่งหินอุตสาหกรรม (เพื่อการประเมินศักยภาพ)
- เส้นชั้นความสูง ช่วงต่างชั้น 100 เมตร
- เขตจังหวัด
- ที่ตั้งจังหวัด อำเภอ (กิ่งอำเภอ) หมู่บ้าน
- ถนน
- ทางรถไฟ
- แม่น้ำ คลอง หนอง
- ทะเลสาบ หรือหนองน้ำตลอดปี

ข้อมูลจากกรมทรัพยากรธรณี: ข้อมูลแหล่งแร่และหินอุตสาหกรรม จากกองเศรษฐธรณีวิทยา กองธรณีวิทยา: ข้อมูลทางธรณีวิทยา จากกองธรณีวิทยา: ข้อมูลประวัติการขุดแร่ จากศูนย์สารสนเทศทรัพยากรธรณี สำนักงานทรัพยากรธรณีจังหวัดนครศรีธรรมราช สำนักงานทรัพยากรธรณีจังหวัดสุราษฎร์ธานี และองค์จังหวัด: ข้อมูลแหล่งแร่เมืองหินอุตสาหกรรม จากกองหินอุตสาหกรรมธรณี: ข้อมูลพื้นที่ที่กำหนดเป็นแหล่งหินอุตสาหกรรม ตามประกาศกระทรวงอุตสาหกรรม เรื่อง กำหนดพื้นที่แหล่งหินอุตสาหกรรมฉบับที่ 1 ลงวันที่ 7 สิงหาคม พ.ศ. 2539 และฉบับที่ 5 ลงวันที่ 18 สิงหาคม พ.ศ. 2540.

ข้อมูลจากหน่วยงานอื่น: ข้อมูลชื่อทางธรณีวิทยา ชื่อทางวิทยาศาสตร์ จากแผนที่ประเทศไทย มาตรฐาน 1 : 50,000 โดย กรมแผนที่ทหาร (2527); ข้อมูลพื้นฐาน (ชาน้ำ แหล่งน้ำบาดาล แหล่งดิน แหล่งน้ำบาดาล แหล่งดิน แหล่งน้ำบาดาล) จาก Thailand on a disc (digital data) โดยสถาบันสิ่งแวดล้อมไทย (2539).

ผู้รวบรวมและจัดทำ: **พิเชษฐ ศินคง**
ผู้กำกับดูแล: **ไพรัช สุทธาภรณ์**

คณะทำงานจัดทำแผนที่ทรัพยากรแร่: พงศศักดิ์ วิจิต มาณีชัย จันทนชัย
ผู้ให้พร: ภรณ์ธิดา พุฒิกิจโกศลวิทย์ วีระ กาลทอง ไพรัตน์ จรรยาบุญ
รังสิโรจน์ วงศ์พรหมเมธ ไชยจันทร์ รุทมาท พิระ จงยิววัฒน์ พิระพงษ์ ศินคง
ฤทธิโรจน์ ภวภูตานนท์ ณ มหาสารคาม และสุรพงษ์ นามาสอบ

แผนที่ฉบับนี้รวบรวมในปี พ.ศ. 2542 จากข้อมูลล่าสุดที่มีอยู่
พิมพ์ครั้งที่ 1 เมื่อ กรกฎาคม 2544 โดยกองเศรษฐธรณีวิทยา กรมทรัพยากรธรณี