

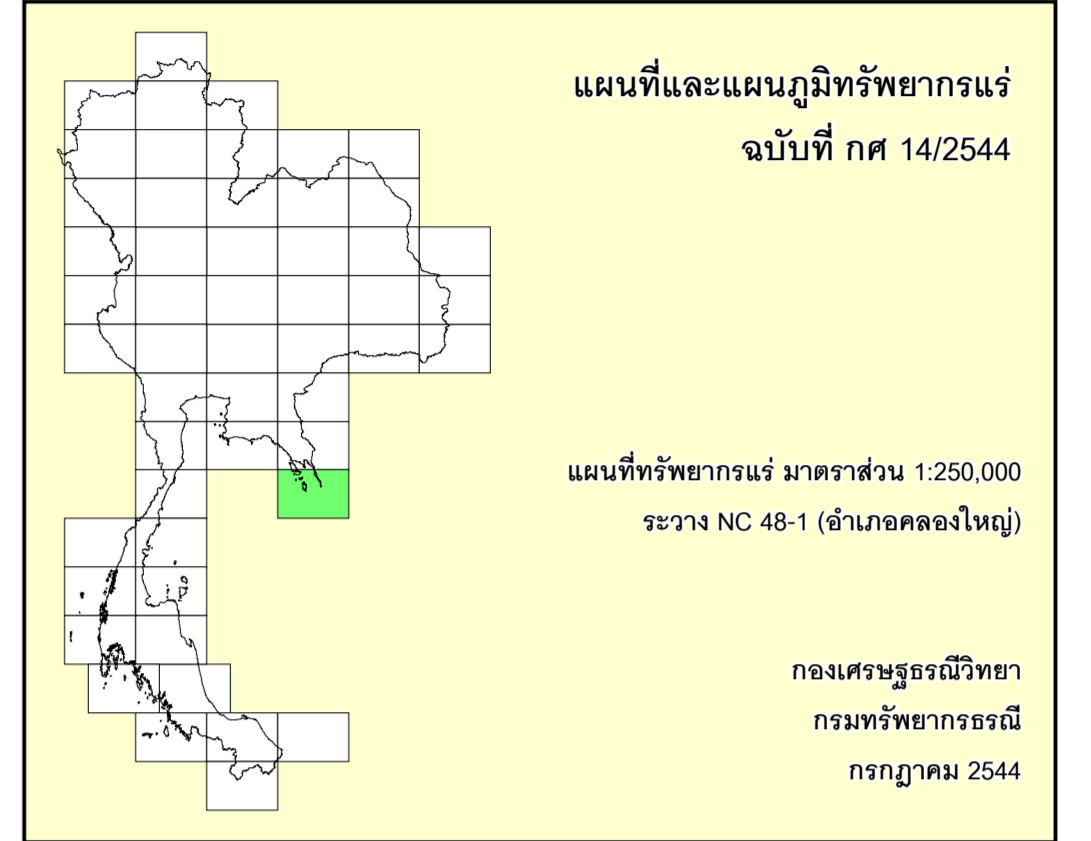
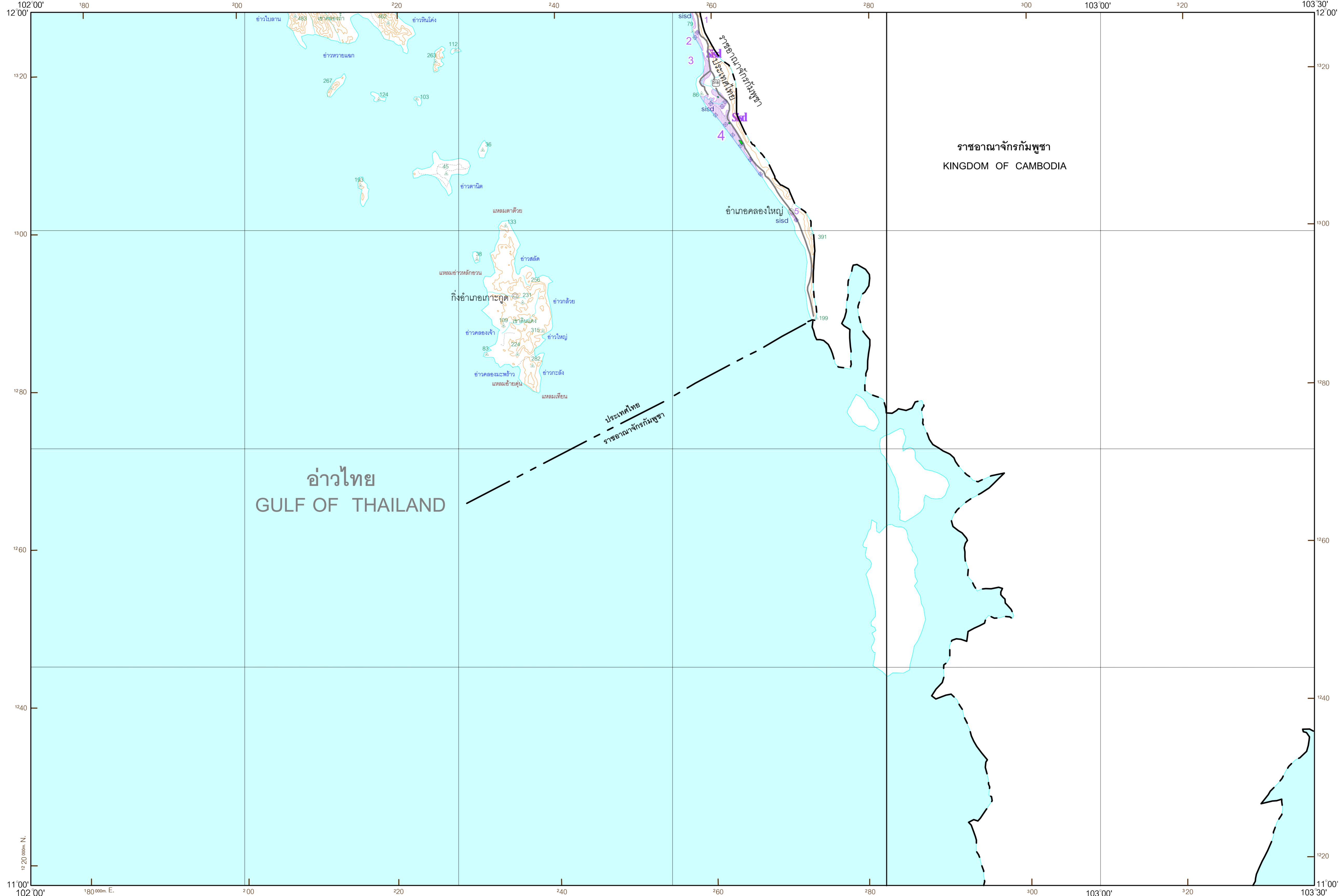


# แผนที่ทรัพยากรแร่

## แสดงพื้นที่แหล่งแร่ และพื้นที่ศักยภาพทางแร่

กองเศรษฐศาสตร์นิเวศวิทยา กรมทรัพยากรธรณี

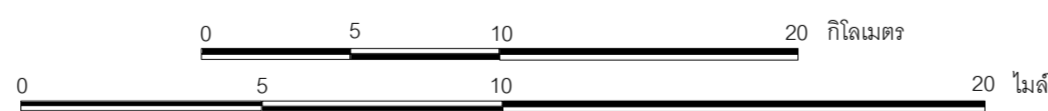
ระวาง ND 48-1 (อำเภอคลองใหญ่)



### คำอธิบาย

- พื้นที่แหล่งแร่**
- 1, 2, 3, ... หมายถึงเลขเรียงลำดับตามความสำคัญในพื้นที่แหล่งแร่ และพื้นที่ศักยภาพทางแร่
- คำย่อชื่อแร่และหิน**
- Sisd ทรายแก้ว
- ▶ ประทานบัตรเหมืองแร่
  - ◆ หลุมเจาะสำรวจที่พบแร่
  - ▲ จุดความสูง (เมตร)
  - ④ เส้นชั้นความสูง ช่วงค่าขึ้น 100 เมตร
  - เส้นแบ่งเขตประเทศ
  - ที่ตั้งอำเภอ (กิ่งอำเภอ) หมู่บ้าน
  - == ถนน
  - แม่น้ำ คลอง ห้วย
  - ▭ ทะเล

มาตราส่วน 1 : 250,000



เจ็ดพงษ์ สีวิริยะ : อธิบดีกรมทรัพยากรธรณี

สมบูรณ์ เสกวิริยะ : ผู้อำนวยการกองเศรษฐศาสตร์นิเวศวิทยา

2 5 4 4

ผู้รวบรวมและจัดทำ: วิสุทธิ์ ใจดีกเสถียร พิรุณิ คันทกุล และปริญญา งามใหม่

ผู้กำกับดูแล: ชรินทร์ ราศรีเกรียงไกร

คณะทำงานจัดทำแผนที่ทรัพยากรแร่: พงศ์ศักดิ์ วิจิตต์ ชูเกียรติพงษ์ กรรณเสชา

พูนต์ รัตนนิมิต วีระ กานหลง ไพรัตน์ จรรยาภาณุ วิสิษฐิโจนน์ วงศ์พรหมเมธ

ไวทยพันธ์ วรรณภา พัทธะ จิรภาวัฒน์ พีระพงษ์ ศินหง

ศุทธิโยท ภวภูตานนท์ ณ มหาสารคาม และสุทธพร หมายลาภ

แผนที่ฉบับนี้รวบรวมในปี พ.ศ. 2543 จากข้อมูลล่าสุดที่มีอยู่

พิมพ์ครั้งที่ 1 เดือน กรกฎาคม 2544 โดยกองเศรษฐศาสตร์นิเวศวิทยา กรมทรัพยากรธรณี

**พื้นที่แหล่งแร่** หมายถึงพื้นที่ใดพื้นที่หนึ่งซึ่งมีแหล่งแร่หรือแหล่งสินแร่ชนิดเดียวและหรือหลายชนิดรวมกันเป็นต้นฉบับ รวมทั้งพื้นที่ที่มีค่าของปริมาณแร่และหรือปริมาณแร่

**พื้นที่ศักยภาพทางแร่** หมายถึงพื้นที่ใดพื้นที่หนึ่งซึ่งไม่มีการค้นพบทรัพยากรแร่ แต่มีแนวโน้มที่จะมีได้ โดยมีหลักฐานซึ่งได้จากข้อมูลทางธรณีวิทยา ธรณีวิทยาแหล่งแร่ ธรณีเคมี และธรณีฟิสิกส์ และนายกรวมพื้นที่ที่มีแร่หรือแร่ที่คาดว่าจะพบในปริมาณที่มีนัยสำคัญ หรือมีปริมาณแร่ในสัดส่วนหนึ่งหรือเจ็ดสิบ

**ข้อมูลจากกรมทรัพยากรธรณี:** ข้อมูลแหล่งแร่ จากกองเศรษฐศาสตร์นิเวศวิทยา, ข้อมูลทางธรณีวิทยา จากกองธรณีวิทยา, ข้อมูลประมวลสิทธิ์ จากศูนย์สารสนเทศทรัพยากรธรณี กองสำรวจแร่และธรณีวิทยา กรมทรัพยากรธรณี, ข้อมูลแผนที่ประจําพื้นที่ จากกองรังวัด, ข้อมูลพื้นที่ศักยภาพแร่ คัดลอกและแก้ไขเพิ่มเติมจากแผนที่แหล่งแร่และแหล่งแร่เชิงธรณีวิทยาของประเทศไทย มาตรฐาน 1 : 500,000 sheet IV โดย ประเสริฐ कुमारชัมเบอร์ (2535)

**ข้อมูลจากหน่วยงานอื่น:** ข้อมูลชื่อจากกรมแผนที่ทหาร, ชื่อทางภูมิศาสตร์ จากแผนที่ภูมิประเทศ มาตรฐาน 1 : 250,000 โดย กรมแผนที่ทหาร (2528), ข้อมูลพื้นฐาน (ตําแหน่ง, แหล่งน้ำ, ลีลาดิน, เส้นจากคมนาคม, เส้นชั้นความสูง, เขตการปกครอง) จาก Thailand on a disc (digital data) โดยสถาบันสิ่งแวดล้อมไทย (2539), ข้อมูลภาพถ่ายจากดาวเทียม Landsat TM 5 มาตรฐาน 1 : 50,000 จากกองสำรวจทรัพยากรธรณีชาติศึกษาวิจัยและส่งเสริมธรณีวิทยา กรมทรัพยากรธรณี