

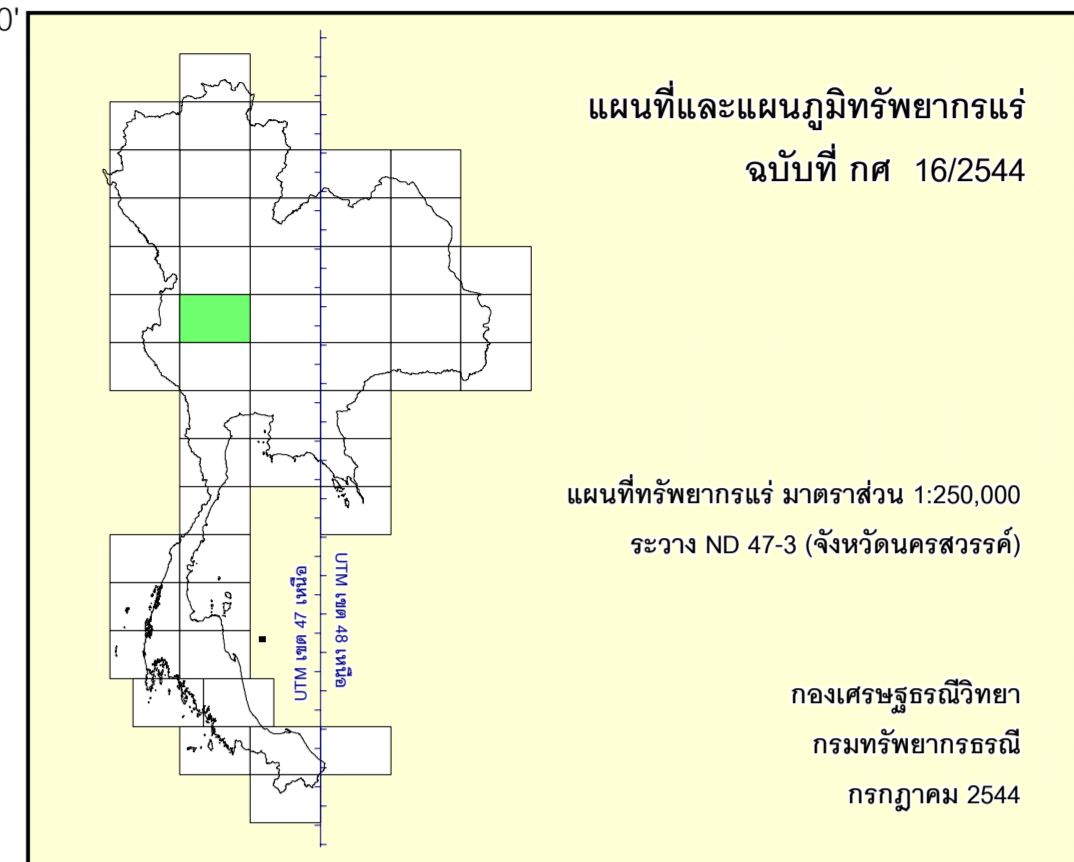
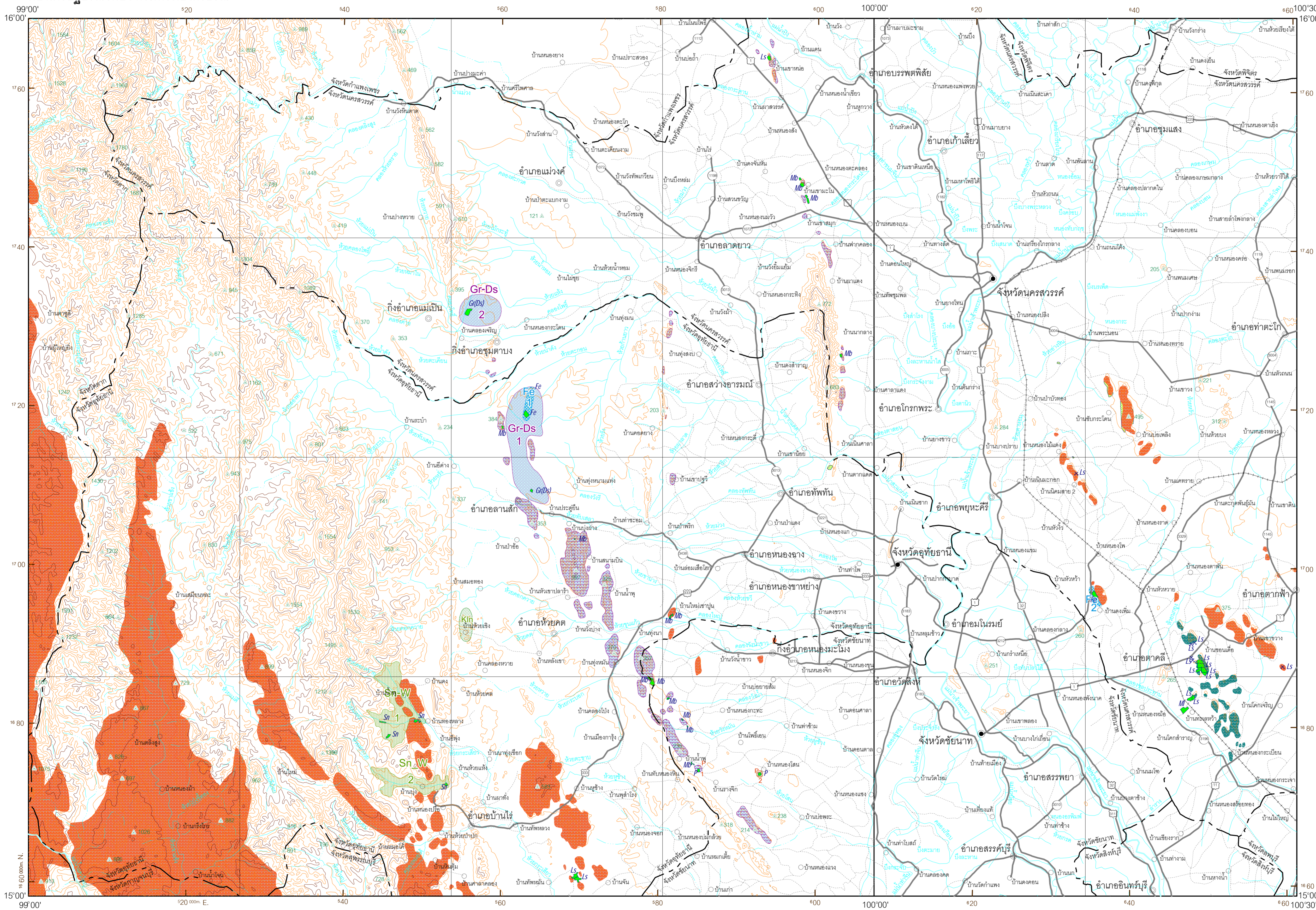


แผนที่ทรัพยากรแร่

แสดงพื้นที่แหล่งแร่ และพื้นที่ศักยภาพทางแร่

กองเศรษฐกิจธรณีวิทยา กรมทรัพยากรธรณี

ระวาง ND 47-3 (จังหวัดนครสวรรค์)



คำอธิบาย

- | | |
|-----------------------------------|-----------------------------|
| พื้นที่แหล่งแร่ | พื้นที่ศักยภาพทางแร่ |
| หินแกรนิตชนิดหินประดับ | ทราาย |
| เหล็ก | ดีบุก |
| หินปูน หินปูนโดโลไมต์ และโดโลไมต์ | ทังสแตน |
| หินอ่อน | |
| ฟอสเฟต | |
| ดีบุก ทังสแตน | |

1, 2, 3, ... หมายถึงเรียงลำดับความสำคัญของพื้นที่แหล่งแร่ และพื้นที่ศักยภาพทางแร่

คำย่อชื่อแร่และหิน

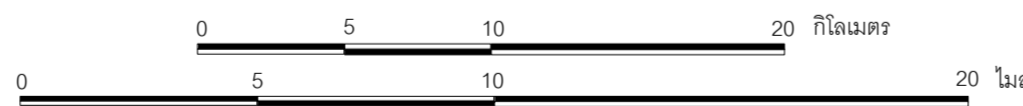
Ds	หินประดับ	MI	ดินมาร์ล
Fe	เหล็ก	P	ฟอสเฟต
Gr	แกรนิต	Sd	ทราาย
Ls	หินปูน	Sn	ดีบุก
Mo	หินอ่อน	W	ทังสแตน

- ปรุขุดพบแร่เหมือนหิน
- แร่เหมือนแร่เล็กต้นน้ำ
- บริเวณพบแร่
- พื้นที่ที่กำหนดเป็นแหล่งหินอุตสาหกรรม
- เส้นชั้นความสูง ช่วงค่าสูง 100 เมตร
- จุดความสูง
- เสด็จจังหวัด
- ที่ตั้งจังหวัด อำเภอ (กิ่งอำเภอ) หมู่บ้าน
- ถนน
- ทางรถไฟ
- แม่น้ำ คลอง ห้วย
- ซ้ำกันน้ำ หรือหนองน้ำตลอดปี

ข้อมูลจากกรมทรัพยากรธรณี : ข้อมูลแหล่งแร่และหินอุตสาหกรรม จากกองเศรษฐกิจธรณีวิทยา กรมทรัพยากรธรณี
 จังหวัดนครสวรรค์, ข้อมูลประเภทหิน จากชุดแผนที่กรมทรัพยากรธรณี ฝ่ายทรัพยากรธรณี สำนักงานอุตสาหกรรม
 จังหวัดนครสวรรค์, ข้อมูลธรณีวิทยา และธรณีวิทยา, ข้อมูลธรณีวิทยา และธรณีวิทยา จากกองเศรษฐกิจธรณีวิทยา, ข้อมูลพื้นที่
 ศักยภาพทางแร่ ศักยภาพแร่ประเภทหินจากแผนที่แหล่งแร่และหินอุตสาหกรรมประเทศไทย, ข้อมูลแผนที่
 ศักยภาพทางแร่, ข้อมูลแผนที่ธรณีวิทยา และธรณีวิทยา, ข้อมูลแผนที่ธรณีวิทยา และธรณีวิทยา จากกองเศรษฐกิจธรณีวิทยา, ข้อมูลพื้นที่
 ที่กำหนดเป็นแหล่งหินอุตสาหกรรม ตามประกาศกระทรวงอุตสาหกรรม เรื่องกำหนดพื้นที่แหล่งหินอุตสาหกรรม ฉบับที่ 7 ลงวันที่
 1 ตุลาคม 2540 และฉบับที่ 10 ลงวันที่ 8 เมษายน 2541

ข้อมูลจากหน่วยงานอื่น : ข้อมูลชื่อทางปกครอง ชื่อทางภูมิศาสตร์ จากแผนที่ภูมิประเทศ, ข้อมูลแผนที่
 กรมแผนที่ทหาร (2527), ข้อมูลพื้นฐาน (พิกัด, แผนที่, ไม้คั่น, เส้นพิกัด, ความสูง, ความหนาแน่น) จาก Thailand
 on a disc (digital data) โดยสถาบันวิจัยและพัฒนา (2539)

มาตราส่วน 1 : 250,000



เจ็ดพงษ์ สิริวิจิตร : อธิบดีกรมทรัพยากรธรณี
 สมบูรณ์ เสกธีระ : ผู้อำนวยการกองเศรษฐกิจธรณีวิทยา

2 5 4 4

ผู้รวบรวมและจัดทำ : อดุลย์ ใจบุญ, เมธา อังสนอง และสถาพร กวินนคร
 ผู้กำกับดูแล : สมัย เจียมจิตรพันธ์

คณะทำงานจัดทำแผนที่ทรัพยากรแร่ : พงศ์ศักดิ์ วิจิต, สุวิทย์พงษ์ กระแฉกร, เสข
 ชูศรี, โชติณภพ วีระ, กานตง โพธิ์รัง, จริญญาภู่, รัชชิตา จันทพรหม, รัชชิตา
 โชติณภพ, รัชชิตา จันทพรหม, รัชชิตา จันทพรหม, รัชชิตา จันทพรหม, รัชชิตา จันทพรหม

แผนที่ฉบับนี้รวบรวมในปี พ.ศ. 2543 จากข้อมูลล่าสุดที่มีอยู่
 พิมพ์ครั้งที่ 1 เมื่อ กรกฎาคม 2544 โดยกองเศรษฐกิจธรณีวิทยา กรมทรัพยากรธรณี

พื้นที่แหล่งแร่ หมายถึงพื้นที่ใดพื้นที่หนึ่งซึ่งมีแหล่งแร่หรือแร่ชนิดเดียวและหรือหลาย
 ชนิดรวมกันในพื้นที่นั้น รวมทั้งพื้นที่ที่มีคำขอประทานบัตรและหรือประทานบัตร

พื้นที่ศักยภาพทางแร่ หมายถึงพื้นที่ใดพื้นที่หนึ่งซึ่งไม่มีการค้นพบทรัพยากรแร่ (undiscovered
 mineral resources) แต่มีแนวโน้มที่จะพบได้ โดยมีหลักฐานบ่งชี้จากข้อมูลทางธรณีวิทยา ธรณีวิทยา
 แหล่งแร่ ธรณีเคมี และธรณีฟิสิกส์ และมีความเป็นไปได้ที่จะมีแร่หรือทรัพยากรแร่ในเชิงปริมาณที่
 คุ้มค่าหรือมีปริมาณที่คุ้มค่าต่อการขุดค้นในพื้นที่นั้น