

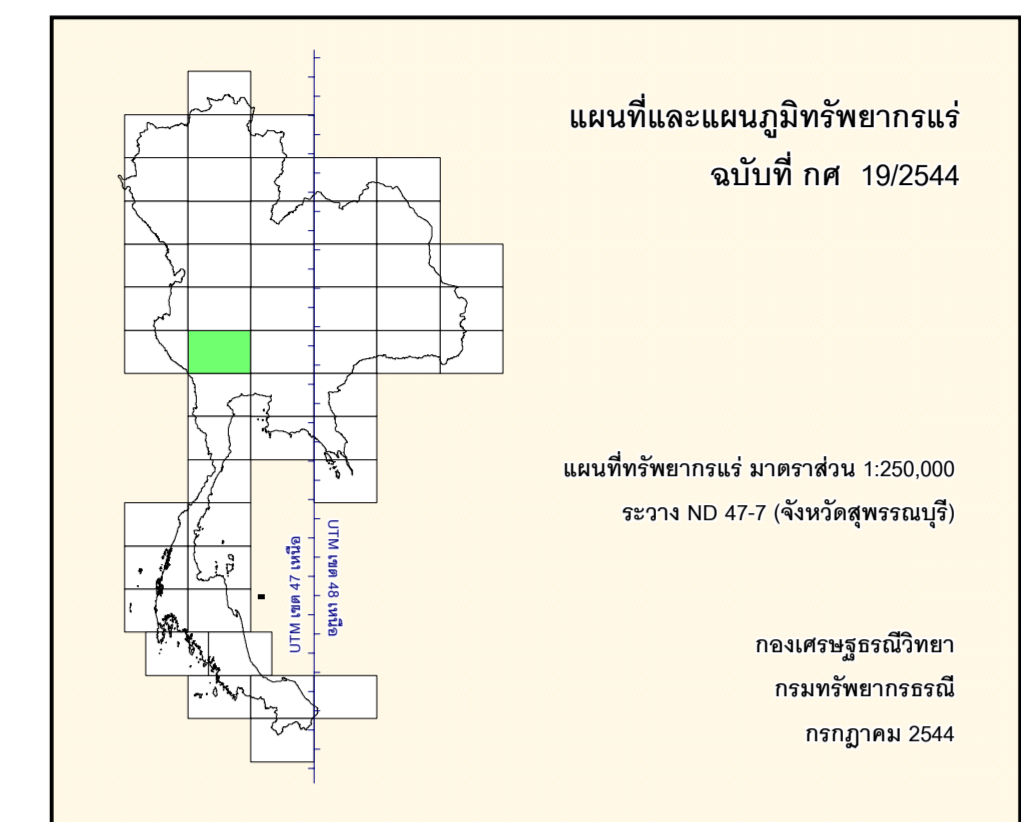
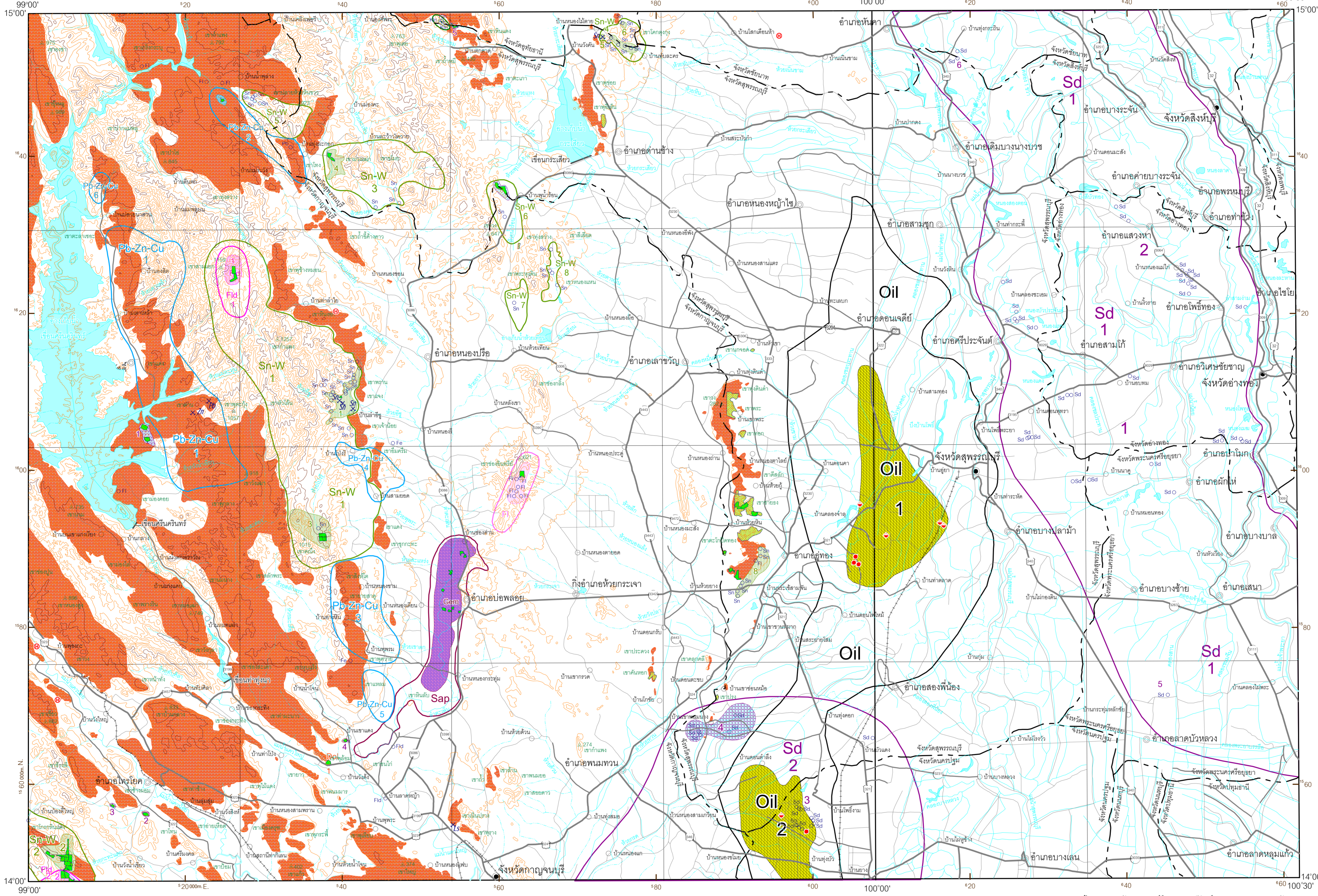


แผนที่ทรัพยากรแร่

แสดงพื้นที่แหล่งแร่ และพื้นที่ศักยภาพทางแร่

กองธรณีวิทยา กรมทรัพยากรธรณี

ระวาง ND 47-7 (จังหวัดสุพรรณบุรี)



คำอธิบาย

- | | |
|-------------------------------------|-----------------------------|
| พื้นที่แหล่งแร่ | พื้นที่ศักยภาพทางแร่ |
| ■ แชนไฟร์ (โพลิน) | ● Cu ทองแดง |
| ■ โดโลไมต์ | ● H ฟลูออไรต์ |
| ■ เพลต์สแปร์ | ● Kln เพลต์สแปร์ |
| ■ ฟลูออไรต์ | ● Kln ดินขาว |
| ■ หินแกรนิตชนิดหินประตัม | ● Pb นํ้ามัน |
| ■ ตะกั่ว | ● Hb ตะกั่ว |
| ■ หินปูน หินปูนโดโลไมต์ และโดโลไมต์ | ● Sap แชนไฟร์ (โพลิน) |
| ■ หินยอน | ● Sd ททราย |
| ■ นํ้ามัน | ● Sn สังกะสี |
| ■ ดินกบ ทั้งสดและแห้ง | ● W ทังสเตน |
| ■ ดินขาว | ● Zn สังกะสี |
| ■ ททราย | |

1, 2, 3, ... หมายเลขเรียงลำดับความสำคัญขงพื้นที่แหล่งแร่ และพื้นที่ศักยภาพทางแร่

คำย่อชื่อแร่และหิน

Cu	ทองแดง	Flt	เพลต์สแปร์	Oil	นํ้ามัน	W	ทังสเตน
Dol	โดโลไมต์	Gr	หินแกรนิต	Pb	ตะกั่ว	Zn	สังกะสี
Ds	หินประตัม	Kln	ดินขาว	Sap	แชนไฟร์		
Fe	เหล็ก	Ls	หินปูน	Sd	ทราย		
Fi	ฟลูออไรต์	Mb	หินยอน	Sn	สังกะสี		

- ปรุเจาะบ่อน้ำแร่
- × เหมืองแร่เล็กดำเนินการ
- หลุมเจาะสำรวจพบปิโตรเลียม
- หลุมผลิตปิโตรเลียม
- พื้นที่สงวนสำหรับการสำรวจและผลิตปิโตรเลียม
- บริเวณพบแร่
- พื้นที่กำหนดเป็นแหล่งหินอุตสาหกรรม
- น้ำพุร้อน
- เส้นชั้นความสูง ช่วงต่างชั้น 100 เมตร
- จุดความสูง
- เขตจังหวัด
- ที่ตั้งจังหวัด อำเภอ (กิ่งอำเภอ) หมู่บ้าน
- ถนน
- ทางรถไฟ
- แม่น้ำ คลอง ห้วย
- ข้างกับน้ำ หรือหนองมีน้ำตลอดปี
- เขื่อน

ข้อมูลจากกรมทรัพยากรธรณี ข้อมูลแหล่งแร่และหินอุตสาหกรรม จากกองธรณีวิทยา กรมทรัพยากรธรณี
ข้อมูลจากกรมทรัพยากรธรณี ข้อมูลแหล่งแร่และหินอุตสาหกรรม จากกองธรณีวิทยา กรมทรัพยากรธรณี
ข้อมูลจากกรมทรัพยากรธรณี ข้อมูลแหล่งแร่และหินอุตสาหกรรม จากกองธรณีวิทยา กรมทรัพยากรธรณี

มาตราส่วน 1 : 250,000
 0 5 10 20 20 กิโลเมตร
เจ็ดพงษ์ สิริวิริยะ : อธิบดีกรมทรัพยากรธรณี
สมบูรณ์ เสกกระวี : ผู้อำนวยการกองธรณีวิทยา
 2 5 4 4

ผู้รวบรวมและจัดทำ : อุดมย์ ใจตาบกร ศรีทิพย์ ศุภสุพรรณกุล และเมธา อังสนอง
 ผู้กำกับดูแล : จุมพล ตีนก๊ก และสมชัย เจริญจิตรวัฒน์
 คณะทำงานจัดทำแผนที่ทรัพยากรแร่ : พงศ์ศักดิ์ วิบูล สุภัทราภรณ์ ภรณ์เกษรา
 ชุตติ รัตติกานันท์ วิระ กาทอง ไพรัตน์ จรรย์ชยาภรณ์ วรวิไลรัตน์ วรดิศพรหมเมธ
 ไชยจรรย์ รุทมาศ พิระ จรรย์วิวัฒน์ พิระพงษ์ ศินคง
 ฤทธิชัย ภวภูตานนท์ ณ มหาสารคาม และสุพรรณ วัฒนกุล
 แผนที่ฉบับนี้รวบรวมในปี พ.ศ. 2542 จากข้อมูลล่าสุดที่มีอยู่
 พิมพ์ครั้งที่ 1 เมื่อ กรกฎาคม 2544 โดยกองธรณีวิทยา กรมทรัพยากรธรณี

พื้นที่แหล่งแร่ หมายถึงพื้นที่ดินที่พบแร่ที่มีปริมาณมากพอที่จะขุดและใช้ประโยชน์ได้
พื้นที่ศักยภาพทางแร่ หมายถึงพื้นที่ดินที่พบแร่ที่มีปริมาณมากพอที่จะขุดและใช้ประโยชน์ได้
พื้นที่ศักยภาพทางแร่ หมายถึงพื้นที่ดินที่พบแร่ที่มีปริมาณมากพอที่จะขุดและใช้ประโยชน์ได้