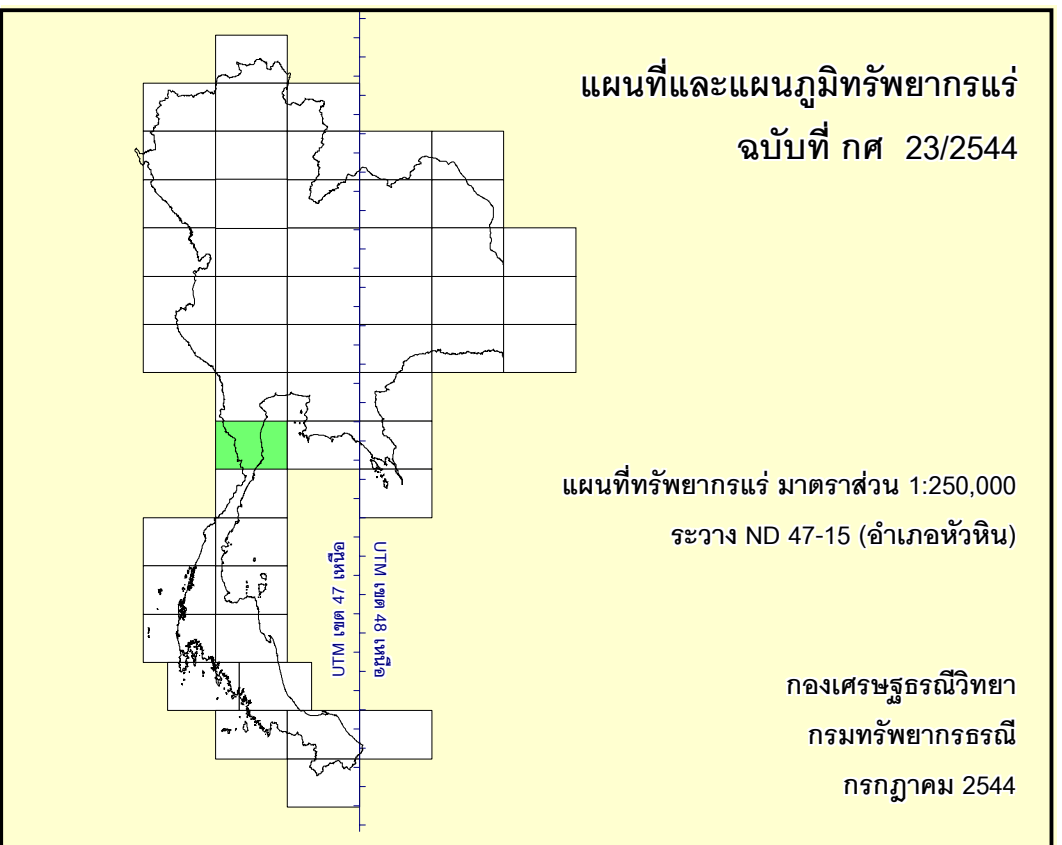
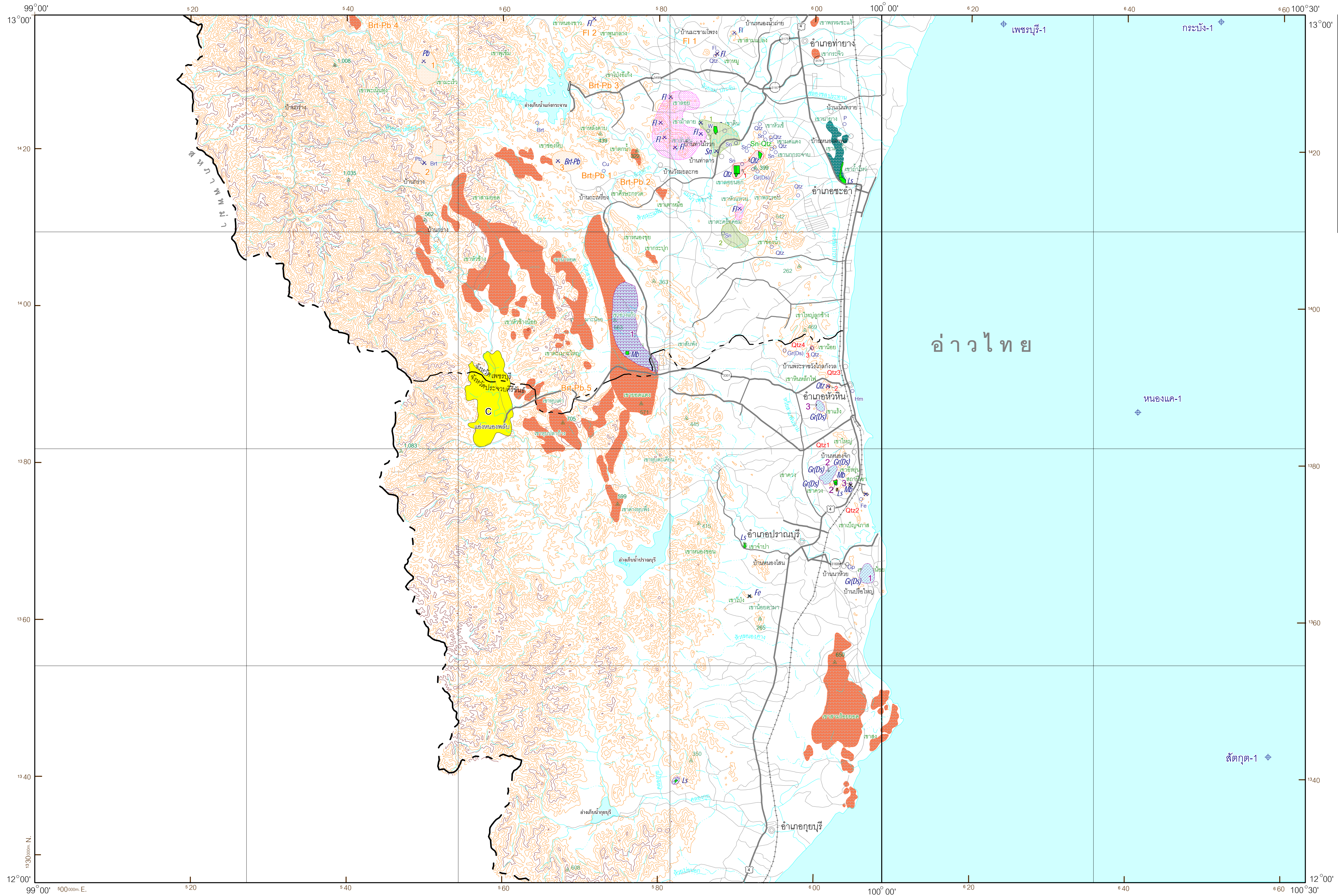


แผนที่ทรัพยากรแร่ แสดงพื้นที่แหล่งแร่ และพื้นที่ศักยภาพทางแร่

กองเศรษฐธรณีวิทยา กรมทรัพยากรธรณี

ระวาง ND 47-15 (อำเภอหัวหิน)



คำอธิบาย

- | | |
|--|---|
| <p>พื้นที่แหล่งแร่</p> <ul style="list-style-type: none"> แบไรต์ กำมะถัน ฟลูออไรต์ หินแกรนิต เหล็ก หินปูนเพื่ออุตสาหกรรมซีเมนต์ หินปูนเพื่อทำปูนขาวอุตสาหกรรม หินปูนเพื่ออุตสาหกรรมก่อสร้าง หินปูน หินอ่อน ควอตซ์ ดีบุก | <p>พื้นที่ศักยภาพทางแร่และถ่านหิน</p> <ul style="list-style-type: none"> ควอตซ์ ดีบุก ตะกั่ว ฟอสเฟต แบไรต์ ฟลูออไรต์ เหล็ก |
|--|---|

- 1,2,3... หมายถึงเรียงลำดับความสำคัญของแหล่งแร่และพื้นที่ศักยภาพ
- คำย่อชื่อแร่และหิน**
- | | | | |
|----|-----------|-----|---------|
| Bt | แบไรต์ | Hm | แร่หนัก |
| C | กำมะถัน | Ls | หินปูน |
| Cu | ทองแดง | Mb | หินอ่อน |
| Ds | หินประดับ | P | ฟอสเฟต |
| Fe | เหล็ก | Pb | ตะกั่ว |
| FI | ฟลูออไรต์ | Qtz | ควอตซ์ |
| Gr | หินแกรนิต | Sn | ดีบุก |
| Gp | อิิปซัม | W | ฟอสเฟต |
- บริเวณที่จัดทำเหมืองแร่
 - ที่ตั้งจังหวัด อำเภอ หมู่บ้าน
 - เหมืองยุคดำเนินการ
 - บริเวณพบแร่
 - หลุมเจาะสำรวจปิโตรเลียม
 - ถนน
 - เส้นแบ่งเขตจังหวัด
 - เส้นแบ่งเขตประเทศ
 - เส้นระดับความสูง ช่วงค่าจริง 100 เมตร
 - จุดความสูง (เมตร)
 - อ่างเก็บน้ำ
 - เขื่อน
 - แม่น้ำ คลอง ห้วย

ข้อมูลจากกรมทรัพยากรธรณี : ข้อมูลแหล่งแร่ และ หินอุตสาหกรรม จากกองเศรษฐธรณีวิทยา และ กองธรณีวิทยา ; ข้อมูลทางธรณีวิทยา จากกองธรณีวิทยา ; ข้อมูลประชาชนได้จากศูนย์สารสนเทศทรัพยากรธรณี ที่ทำการทรัพยากรธรณีประจำจังหวัด (จังหวัดเพชรบุรี และประจวบคีรีขันธ์) และ กองจังหวัด ; ข้อมูลแหล่งเชื้อเพลิงธรรมชาติ จากกองเชื้อเพลิงธรรมชาติ ; ข้อมูลพื้นที่ศักยภาพทางแร่ จากแผนที่ความเข้มข้นแร่ประเทศไทย และแผนที่กับมันฝรั่งสังกะสี (K.U.Th Ternary Map) จัดทำโดยกองเศรษฐธรณีวิทยาร่วมกับ IAEA (1993) และ โครงการพัฒนาทรัพยากรธรณี (2542)

ข้อมูลจากหน่วยงานอื่น : ข้อมูลเชิงทางกายภาพของ ชื่อทางภูมิศาสตร์ จากแผนที่ภูมิประเทศมาตราส่วน 1:50,000 (2512) และมาตราส่วน 1:250,000 (2521) โดยกรมแผนที่ทหาร ; ข้อมูลพื้นฐาน (ทางน้ำ) เส้นทางคมนาคม เส้นโทรคมนาคม และ เขตการปกครอง จาก Thailand on a disc (digital) โดยสถาบันวิจัยและพัฒนาปิโตรเลียม (2539)

มาตราส่วน 1 : 250,000

0 10 20 กิโลเมตร

0 10 20 ไมล์

เจ็ดพงษ์ สิริวิรัช : **อธิบดีกรมทรัพยากรธรณี**
สมบุญ เสกขิระ : **ผู้อำนวยการกองเศรษฐธรณีวิทยา**
2544

ผู้รวบรวมและจัดทำ : **พูนศักดิ์ วิรัตน์ และ ทวีเกียรติ ภาณุพานิชย์ ณ มหาสารคาม**
ผู้กำกับดูแล : นางงามพิศ แฉิมนิมิต

คณะทำงานจัดทำแผนที่ทรัพยากรแร่ : พงศศักดิ์ วิรัตน์ สุทธิพงษ์ ภรรณธรา พูนศักดิ์ วิรัตน์ วิระ กาหลง ไพรัตน์ จรรยาภู่ วชิรวิโรจน์ วงศ์ชนนธส ไชยพันธ์ วรรณภ พิศะ จีราวัฒน์ พีระพงษ์ ศีตคง ทวีเกียรติ ภาณุพานิชย์ ณ มหาสารคาม และสุพรรณ นามาสถ

แผนที่ฉบับนี้รวบรวมในปี พ.ศ. 2543 จากข้อมูลล่าสุดที่มีอยู่
พิมพ์ครั้งที่ 1 เมื่อ กรกฎาคม 2544 โดย กองเศรษฐธรณีวิทยา

พื้นที่แหล่งแร่ หมายถึงพื้นที่ดินที่ชั้นใต้ดินมีแหล่งแร่ที่มีปริมาณสำรองและหรือ
หลายชนิดรวมกันเป็นต้น รวมทั้งพื้นที่ดินที่ชั้นใต้ดินมีปริมาณสำรองแร่ชนิดเดียวหรือประเภทเดียว

พื้นที่ศักยภาพทางแร่ หมายถึงพื้นที่ดินที่ชั้นใต้ดินมีปริมาณสำรองแร่ชนิดเดียวหรือหลายชนิด
ซึ่งไม่ได้โดยวิธีที่ทราบแน่ชัดจากข้อมูลทางธรณีวิทยา ธรณีวิทยาแหล่งแร่ ธรณีเคมี และธรณีฟิสิกส์
และหมายถึงพื้นที่ดินที่ชั้นใต้ดินมีปริมาณสำรองแร่ชนิดเดียวหรือหลายชนิดรวมกันเป็นต้น