

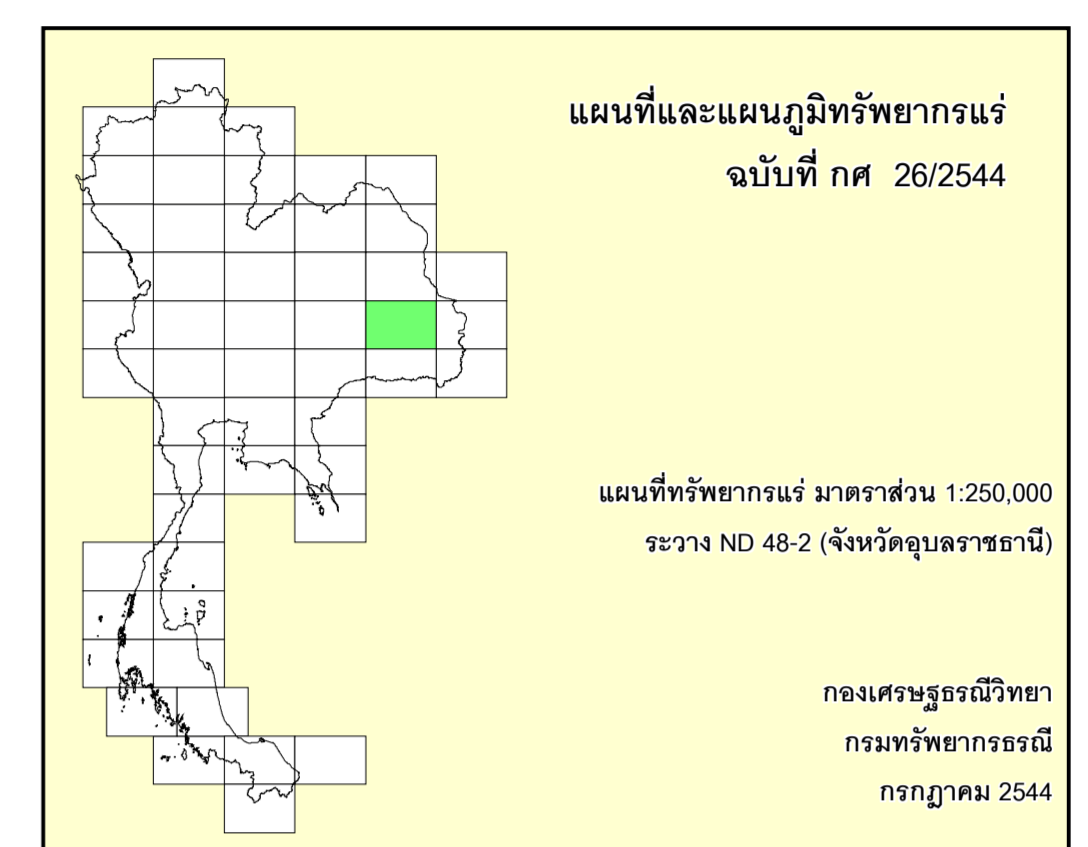
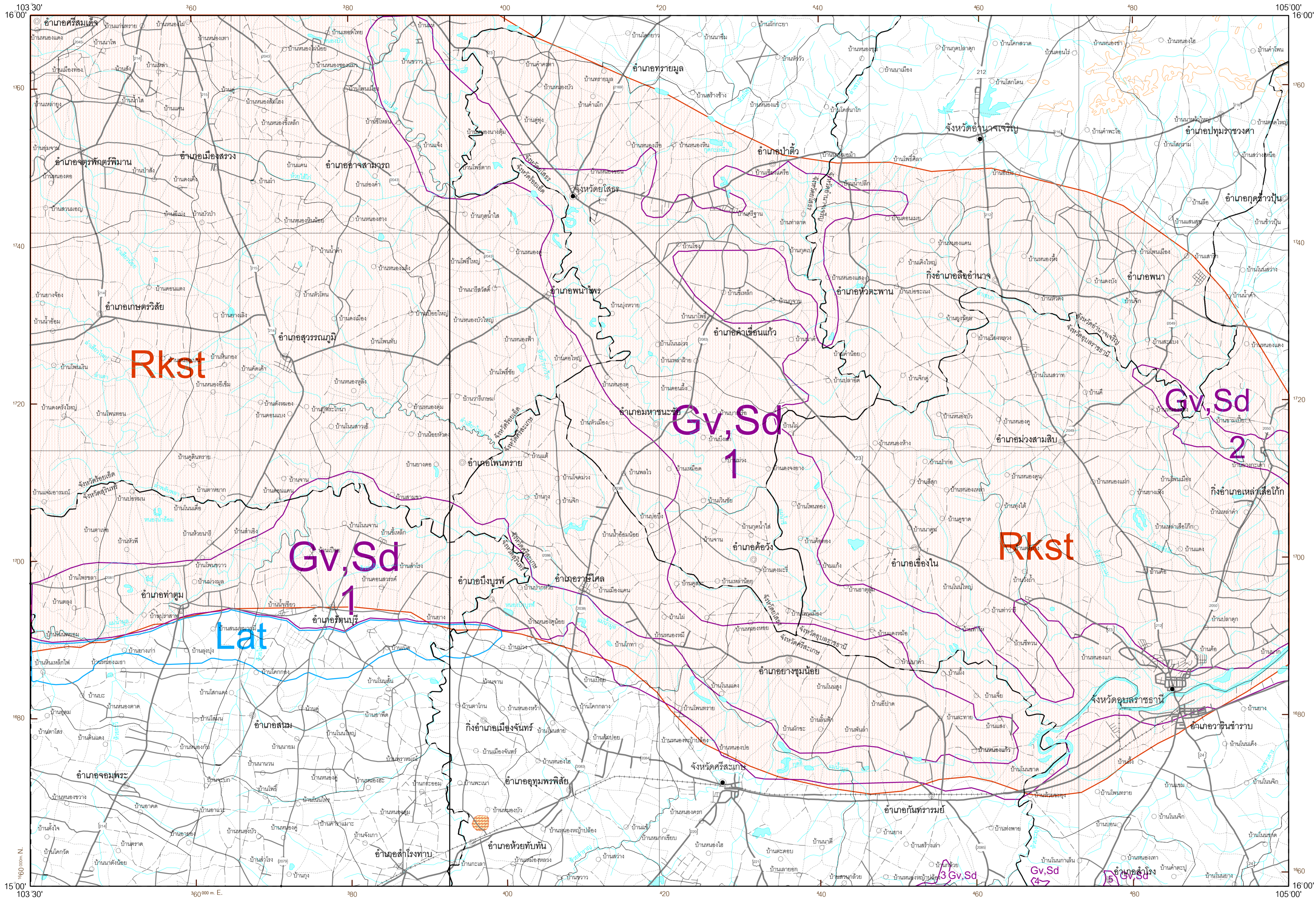


แผนที่ทรัพยากรแร่

แสดงพื้นที่แหล่งแร่ และพื้นที่ศักยภาพทางแร่

กองเศรษฐศาสตร์นิเวศวิทยา กรมทรัพยากรธรณี

ระวาง ND 48-2 (จังหวัดอุบลราชธานี)



คำอธิบาย

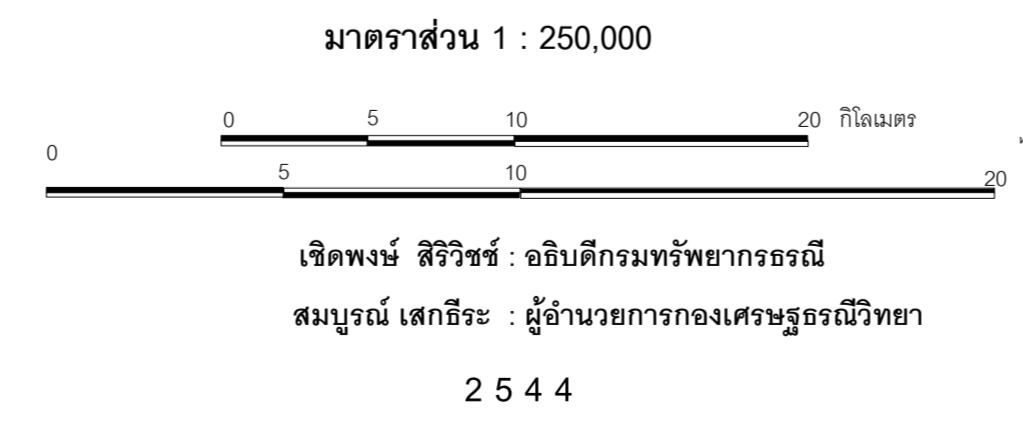
- | | |
|------------------------|-----------------------------|
| พื้นที่แหล่งแร่ | พื้นที่ศักยภาพทางแร่ |
| โดมเกส | Gv กรวด |
| | Sd หยาบ |
| | Lat ศิลาแลง |
| | Rkst เกลิอีน |

1,2,3... หมายถึงลำดับความสำคัญพื้นที่แหล่งแร่ และพื้นที่ศักยภาพทางแร่

คำย่อสีธงและสัญลักษณ์

- | | |
|------|---------|
| Gv | กรวด |
| Sd | หยาบ |
| Lat | ศิลาแลง |
| Rkst | เกลิอีน |
- ประทานบัตรเหมืองแร่ เหมืองหิน
 - เหมืองแร่เล็กดำเนินการ
 - แหล่งแร่
 - หลุมเจาะสำรวจที่พบแร่
 - บริเวณพบแร่
 - พื้นที่ที่กำหนดเป็นแหล่งหินอุตสาหกรรม
 - น้ำพุร้อน
 - จุดความสูง (เมตร)
 - เส้นชั้นความสูง ช่วงต่างชั้น 100 เมตร
 - เขตจังหวัด
 - ที่ตั้งจังหวัด อำเภอ (กิ่งอำเภอ) หมู่บ้าน
 - ถนน
 - ทางรถไฟ
 - แม่น้ำ คลอง ห้วย
 - ทะเลสาบ หรือหนองน้ำตลอดปี

ข้อมูลจากกรมทรัพยากรธรณี : ข้อมูลแหล่งแร่และปิโตรเลียม กรมทรัพยากรธรณี กองเศรษฐศาสตร์นิเวศวิทยา กรมทรัพยากรธรณี
ข้อมูลจากหน่วยงานอื่น : ข้อมูลเชิงกายภาพของจังหวัดอุบลราชธานี จากแผนที่ภูมิประเทศ กรมแผนที่ทหาร (2516); ข้อมูลพื้นฐาน (ฐานน้ำ แหล่งน้ำชีวิน) เส้นทางคมนาคม เส้นชั้นความสูง (เขตการปกครอง) จาก Thailand on a disc (digital data) โดยสถาบันสิ่งแวดล้อมไทย (2539)



ผู้รวบรวมและจัดทำ : วิสุทธิ์ ไชติกะเชียร ธงยุทธ ฉัตรภักย์จรงค์ และกาญจน์ ดันธงชัย
 ผู้กำกับดูแล : ธนบัตร ราศรีเรืองใจ
 คณะทำงานจัดทำแผนที่ทรัพยากรแร่ : พงศ์ศักดิ์ วิจิตร สุภัทรวังษ์ ภรณ์นงนุช ภูษิต ไชติกะเชียร วีระ กาหลง โพรหม จรรยาภวู จงสิริโชชน์ วงศ์พรหมเมธ ไชยพจน์ ธรรมกา พิระง จิยาววัฒน์ พิระพงษ์ ศินคง สุทธิโกกร ภวภูตานนท์ ณ มหาสารคาม และ สุรพงษ์ นพมาลัย
 แผนที่ฉบับนี้รวบรวมในปี พ.ศ. 2543 จากข้อมูลล่าสุดที่มีอยู่
 พิมพ์ครั้งที่ 1 นี้ : กรกฎาคม 2544 โดยกองเศรษฐศาสตร์นิเวศวิทยา กรมทรัพยากรธรณี

พื้นที่แหล่งแร่ หมายถึงพื้นที่ที่ค้นพบแร่ที่มีแหล่งแร่หรือมีแนวโน้มที่จะพบแร่หรือพบแร่แล้ว
พื้นที่ศักยภาพทางแร่ หมายถึงพื้นที่ที่มีศักยภาพที่จะพบแร่หรือพบแร่แล้วแต่ยังไม่พบแร่
 ข้อมูลนี้จัดทำโดยกรมทรัพยากรธรณี กองเศรษฐศาสตร์นิเวศวิทยา กรมทรัพยากรธรณี และกรมแผนที่ทหาร
 และกรมทรัพยากรธรณีขอสงวนสิทธิ์ในข้อมูลนี้โดยไม่รับผิดชอบต่อข้อมูลที่ได้มาจากแหล่งอื่นใด