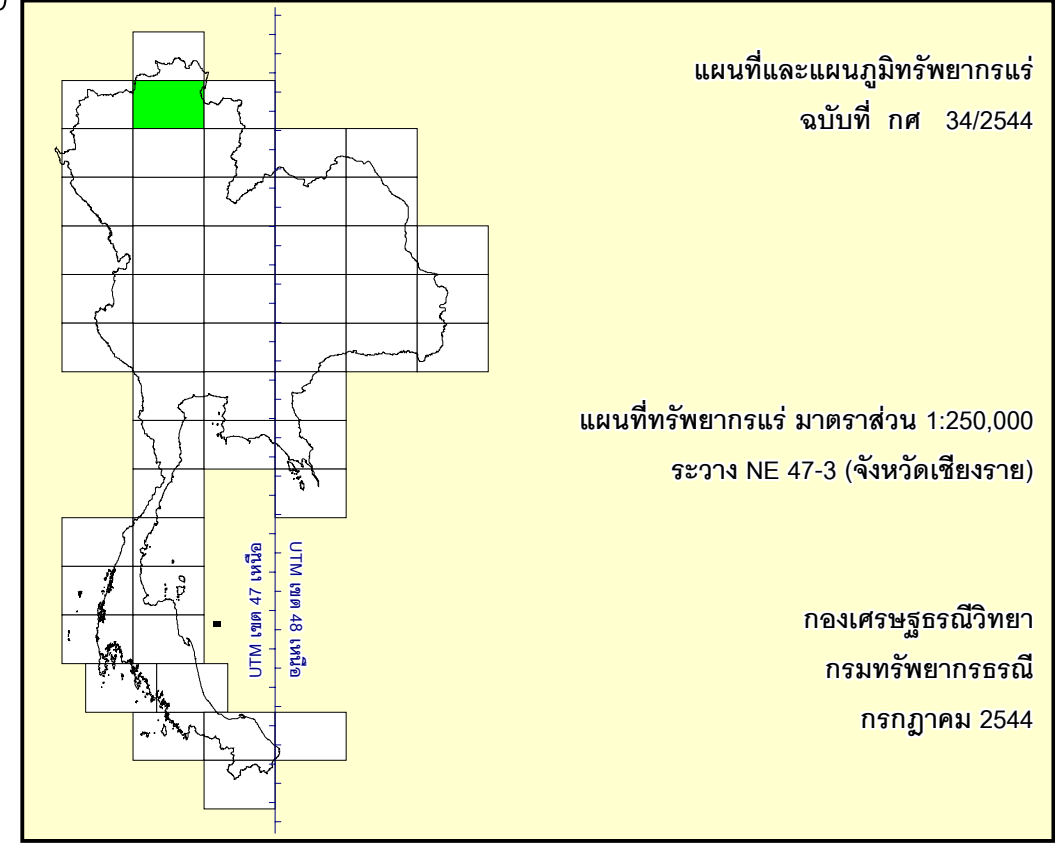
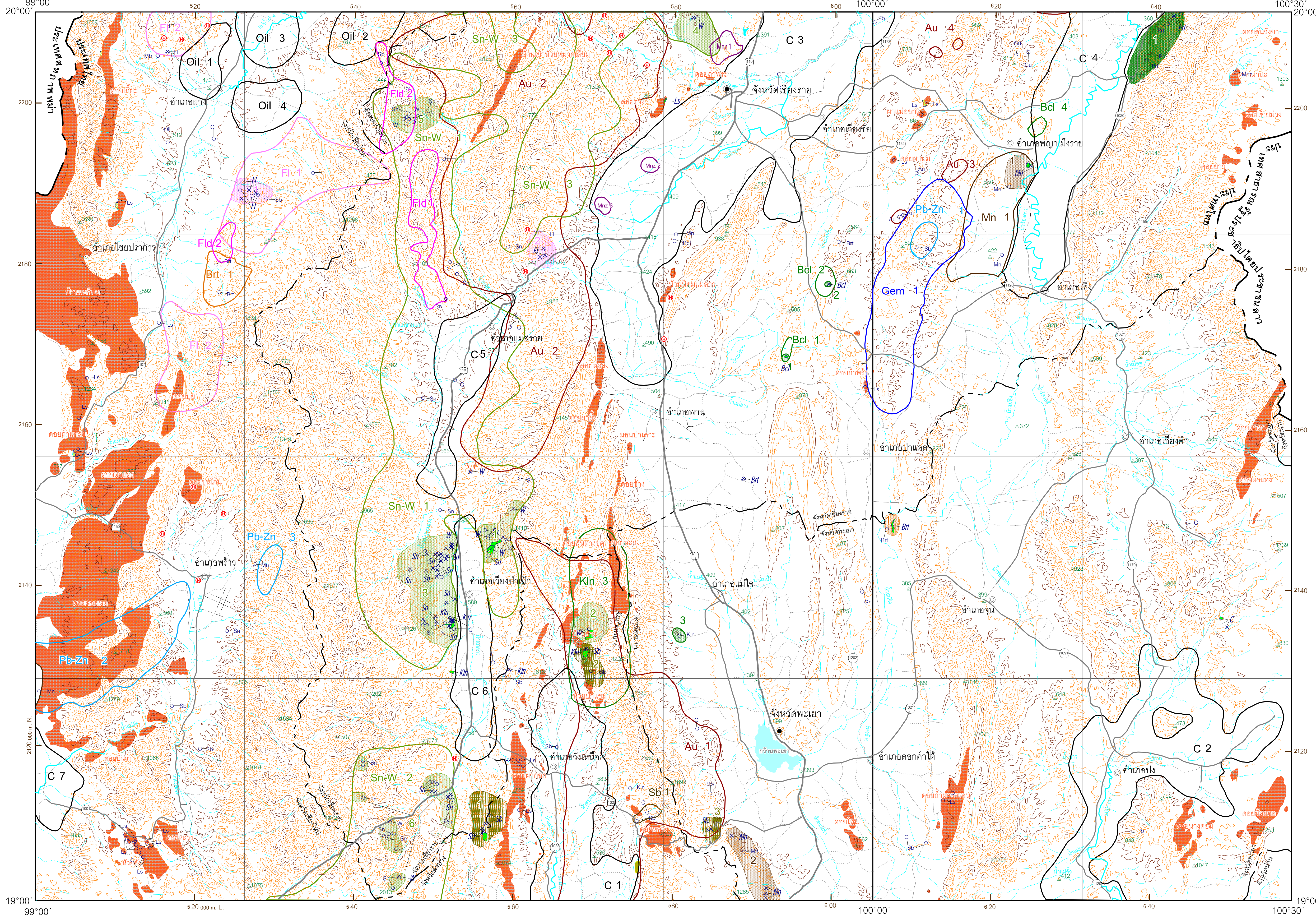




แผนที่ทรัพยากรแร่
แสดงพื้นที่แหล่งแร่ และศักยภาพทางแร่

กองธรณีวิทยา กรมทรัพยากรธรณี

ระหว่าง NE 47-3 (จังหวัดเชียงราย)



คำอธิบาย

พื้นที่แหล่งแร่	พื้นที่ศักยภาพทางแร่
บอลเคลย์ ดินขาว	ทองคำ
แบริต์	บอลเคลย์ ดินขาว
ถ่านหิน	แบริต์
ฟลูออไรต์	ถ่านหิน
แมงกานีส	ฟลูออไรต์
ฟอสเฟต	เพลตสแปร์
โพลีฟอสเฟต	รัตนชาติ
ดินบุก ทั้งสแตน	แมงกานีส
หินปูน	โนนาโซต์
	น้ำมัน
	ตะกั่ว
	พลวง
	ดินบุก
	ทั้งสแตน
	สังกะสี

1,2,3... หมายถึงเรียงลำดับความสำคัญของพื้นที่แหล่งแร่ และพื้นที่ศักยภาพทางแร่

คำย่อชื่อแร่และหิน

Au ทองคำ	Kln ดินขาว	Prf โพลีฟอสเฟต
Bt แบริต์	Ls หินปูน	Sb พลวง
Bcl บอลเคลย์	Mb หินอ่อน	Sn ดินบุก
C ถ่านหิน	Mn แมงกานีส	Tic หินสบู่
Cu ทองแดง	Mnz โนนาโซต์	W ทั้งสแตน
Fl ฟลูออไรต์	P ฟอสเฟต	Zn สังกะสี
Gr หินประดับรัตนชาติ		

- พื้นที่ที่กำหนดเป็นแหล่งสินแร่ตามกรม
- ประทานบัตรเหมืองแร่
- เหมืองแร่เล็กดำเนินการ
- หลุมเจาะสำรวจพื้นที่แร่
- บริเวณพบแร่
- แหล่งน้ำพุร้อน
- จุดความสูงเป็นเมตร
- เส้นชั้นความสูง ช่วงค่าชั้น 100 เมตร
- ที่ตั้งจังหวัด อำเภอ หมู่บ้าน
- แม่น้ำ คลอง ห้วย
- รางน้ำ
- ถนน
- เขตจังหวัด
- แนวพรมแดนระหว่างประเทศ

ข้อมูลจากกรมทรัพยากรธรณี : ครอบคลุมพื้นที่และหินอุตสาหกรรม จากกองธรณีวิทยา กรมทรัพยากรธรณี, ข้อมูลทางธรณีวิทยา จากกองธรณีวิทยา, ข้อมูลธรณีวิทยา จากที่ทำการทรัพยากรธรณีประจำจังหวัดเชียงราย เชียงใหม่ และลำปาง, ข้อมูลแหล่งเชื้อเพลิงธรรมชาติ จากกองเชื้อเพลิงธรรมชาติ, ข้อมูลศักยภาพทางแร่ ศักยภาพและแนวโน้มปริมาณแร่ที่แหล่งแร่และแหล่งเชื้อเพลิงธรรมชาติของประเทศตามมาตราส่วน 1:500,000 sheet 1 โดย ประเสริฐ กุมากรพันธ์ (2535).

ข้อมูลจากหน่วยงานอื่น : ข้อมูลเชิงทางภาคธรณี ซึ่งหาภูมิศาสตร์จากแผนที่ประเทศไทย มาตราส่วน 1:250,000 โดยกรมแผนที่ทหาร (2527); ข้อมูลพื้นฐาน (ทางน้ำ แหล่งน้ำบาดาล เส้นทางคมนาคม เส้นชั้นความสูง เขตการปกครอง) จาก Thailand on a disc (digital data) โดยสถาบันเทคโนโลยีไทย (2539).

มาตราส่วน 1:250,000

0 10 20 กิโลเมตร

0 10 20 ไมล์

เจ็ดพงษ์ สิริวิรัช : อธิบดีกรมทรัพยากรธรณี

สมบุญ เสกธีระ : ผู้อำนวยการกองธรณีวิทยา

2544

ผู้รวบรวมและจัดทำ: สมใจ เอ็นสาย และ สุภาภรณ์ รุ่งสุวรรณสกุล
ผู้กำกับดูแล: งามพิศ แอนนิมม

คณะทำงานจัดทำแผนที่ทรัพยากรแร่ : พงศศักดิ์ วิฑูริ์ มานิตย์ จำนวนกิจไชย สุวิทย์พร กกรณธชา ชูยศ รัตติณนทิต วีระ กาทอง ไพรัตน์ จรรยาภรณ์ รังสิโรจน์ วงศ์พรหมเมธ โยทพจน์ วรรณภา พิศะ จิรายุวัฒน์ สิริพงษ์ ดินลง ดุทธิพร ภรรณวนนท์ ณมหาศรดาภา สุธพงษ์ หมายกลาง

แผนที่ฉบับนี้รวบรวมในปี พ.ศ. 2544 จากข้อมูลล่าสุดที่มีอยู่ พิมพ์ครั้งที่ 1 เมื่อ พฤษภาคม 2544 โดยกองธรณีวิทยา กรมทรัพยากรธรณี

พื้นที่แหล่งแร่ หมายถึงพื้นที่ใดที่เก็บซึ่งมีแหล่งแร่หรือแหล่งแร่ชนิดเดียวและหรือหลายชนิดรวมกันในพื้นที่นั้น รวมทั้งพื้นที่ที่มีค่าของปริมาณแร่และหรือปริมาณแร่

พื้นที่ศักยภาพทางแร่ หมายถึงพื้นที่ใดที่มีแนวโน้มว่าจะมีแหล่งแร่ตามการสำรวจ (undiscovered mineral resources) แต่มีแนวโน้มที่จะมีได้ โดยมีหลักฐานมาซึ่งข้อมูลทางธรณีวิทยา ธรณีวิทยา แหล่งแร่ ธรณีเคมี และธรณีฟิสิกส์ และมาพร้อมทั้งพื้นที่ที่มีแร่กระจุกตัวอยู่ในปริมาณที่สำคัญ หรือมีปริมาณมากในสัดส่วนของพื้นที่นั้น