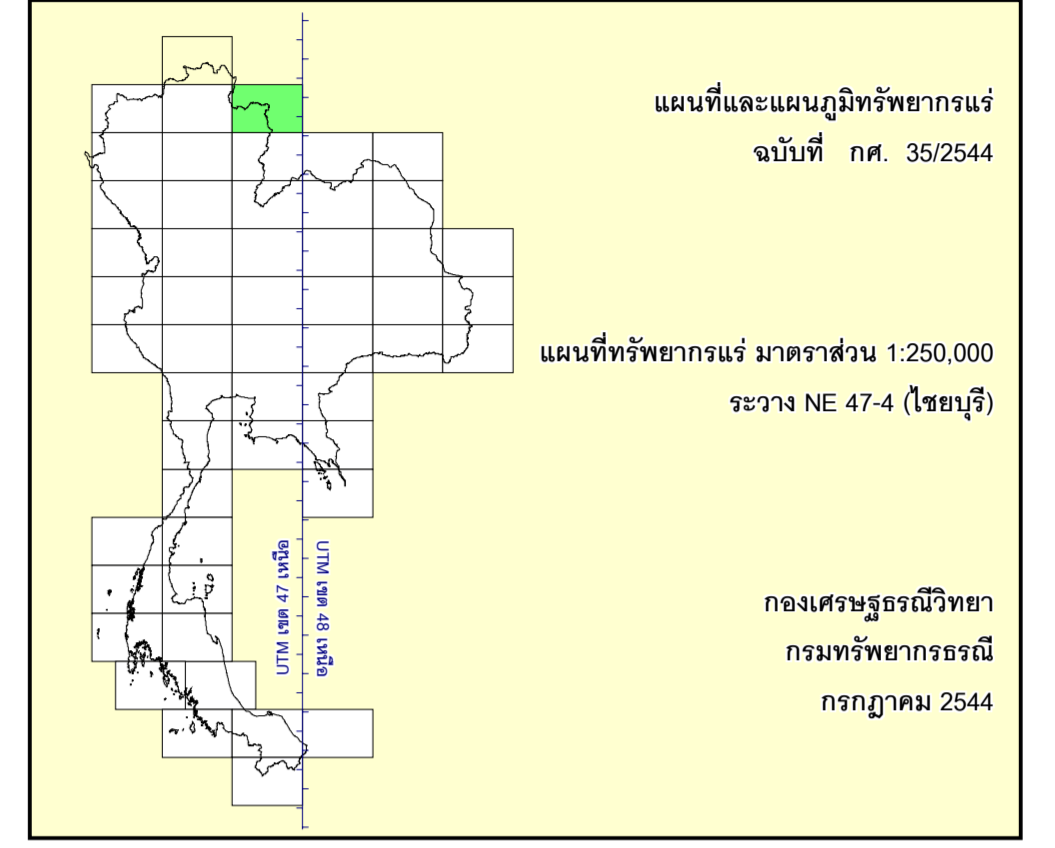
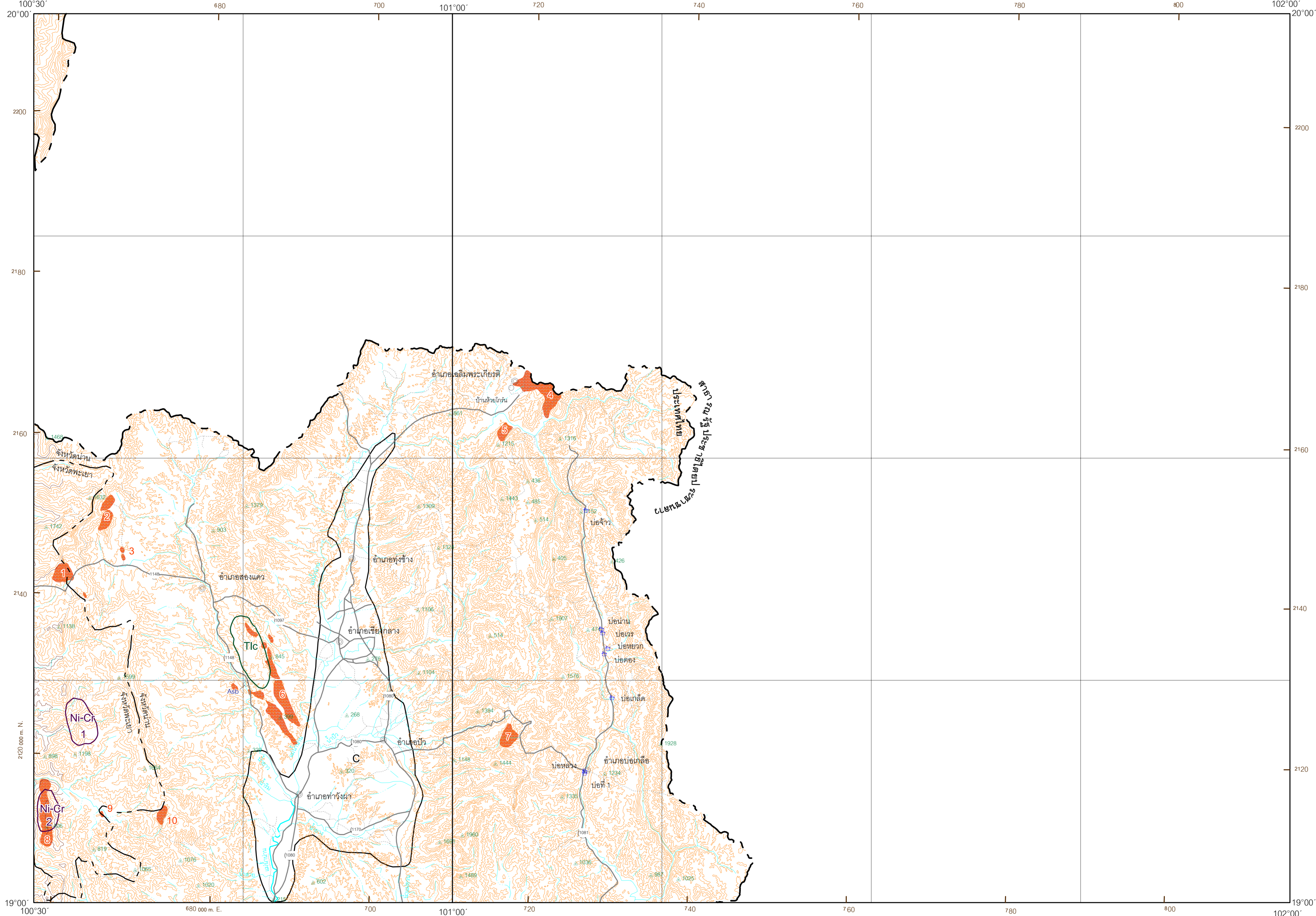




แผนที่ทรัพยากรแร่
แสดงพื้นที่แหล่งแร่ และพื้นที่ศักยภาพทางแร่

กองเศรษฐธรณีวิทยา กรมทรัพยากรธรณี

ระวาง NE 47-4 (ไชยบุรี)



คำอธิบาย

- | | |
|------------------------|-----------------------------|
| พื้นที่แหล่งแร่ | พื้นที่ศักยภาพทางแร่ |
| หินปูน | ถ่านหิน |
| | โครไมต์ |
| | นิกเกิล |
| | ทังสเตน |

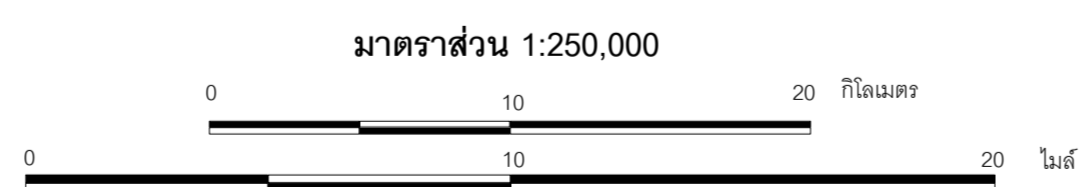
1,2,3,... หมายถึงเรียงลำดับความสำคัญของพื้นที่แหล่งแร่ และพื้นที่ศักยภาพทางแร่

คำย่อชื่อแร่และหิน

- Asb แอสเบสตอส
- C ถ่านหิน
- Cr โครไมต์
- Ls หินปูน
- Ni นิกเกิล
- Tlc ทังสเตน
- Zn สังกะสี
- แหล่งต้มเกลือสินเธาว์
- บริเวณพบแร่
- เส้นชั้นความสูง ช่วงต่างชั้น 100 เมตร
- จุดความสูงเป็นเมตร
- เขตจังหวัด
- แนวพรมแดนระหว่างประเทศ
- ที่ตั้งจังหวัด อำเภอ หมู่บ้าน
- ถนน
- แม่น้ำ คลอง ห้วย

ข้อมูลจากกรมทรัพยากรธรณี : ข้อมูลแหล่งแร่และหินอุตสาหกรรม จากกองเศรษฐธรณีวิทยา และกองธรณีวิทยา; ข้อมูลทางธรณีวิทยา จากกองธรณีวิทยา; ข้อมูลประเภทเหมืองแร่ จากที่ทำการทรัพยากรธรณีประจำจังหวัด; จังหวัดแม่ฮ่องสอน และจังหวัดน่าน; ข้อมูลแหล่งเชื้อเพลิงธรรมชาติ จากกองเชื้อเพลิงธรรมชาติ; ข้อมูลศักยภาพทางแร่; ศักยภาพและพื้นที่ประเมินจากแผนที่แหล่งแร่ และแหล่งเชื้อเพลิงธรรมชาติของประเทศไทย มาตรฐาน 1:500,000 sheet โดย ประเสริฐ อนุภาจันท์ (2535)

ข้อมูลจากหน่วยงานอื่น : ข้อมูลเชิงกายภาพโครงสร้าง ซึ่งทางภูมิศาสตร์จากแผนที่ภูมิประเทศ มาตรฐาน 1:250,000 โดยกรมแผนที่ทหาร (2527); ข้อมูลพื้นฐาน (ถนน, แม่น้ำ, น้ำใต้ดิน, เส้นทางการคมนาคม, เส้นชั้นความสูง, เขตการปกครอง) จาก Thailand on a disc (digital data) โดยสถาบันสิ่งแวดล้อมไทย (2539)



เจ็ดพงษ์ สิริวิรัช : **อธิบดีกรมทรัพยากรธรณี**
สมบุญ เสกขีระ : **ผู้อำนวยการกองเศรษฐธรณีวิทยา**

ผู้รวบรวมและจัดทำ: สมใจ เอ็นสาย และ สุภาพรณี รุ่งสุวรรณดีกุล
ผู้กำกับดูแล: มาศิณีย์ จันทะกิจ
คณะทำงานจัดทำแผนที่ทรัพยากรแร่ : พงศ์ศักดิ์ วิจิตร, สุทธิพงษ์ วรรณเสลา, พุศิต ใจดีคนทิด, วีระ กาทอง, ไพรัตน์ จารุขานัญ, วังสิโรจน์ วงศ์ธรรมแสง, ไชยพันธ์ วรรณภา, พิริยะ จิรายวัฒน์, พิระพงษ์ คีตคง, ฤทธิไกร ภวภูตานนท์ ณ มหาสารคาม และสุรพงษ์ พงษ์ธาดา
แผนที่ฉบับนี้รวบรวมในปี พ.ศ. 2542 จากข้อมูลล่าสุดที่มีอยู่
ฉบับครั้งที่ 1 เมื่อ กรกฎาคม 2544 โดยกองเศรษฐธรณีวิทยา กรมทรัพยากรธรณี

พื้นที่แหล่งแร่ : หมายถึงพื้นที่ดินที่พบแร่ที่มีปริมาณสำรองเพียงพอที่จะขุดและใช้ประโยชน์ได้
พื้นที่ศักยภาพทางแร่ : หมายถึงพื้นที่ดินที่พบแร่ที่มีปริมาณสำรองเพียงพอที่จะขุดและใช้ประโยชน์ได้ โดยไม่คำนึงถึงปริมาณสำรองที่พบในพื้นที่นั้น
แผนที่ทรัพยากรแร่ : หมายถึงแผนที่ที่แสดงถึงพื้นที่ที่มีศักยภาพทางแร่