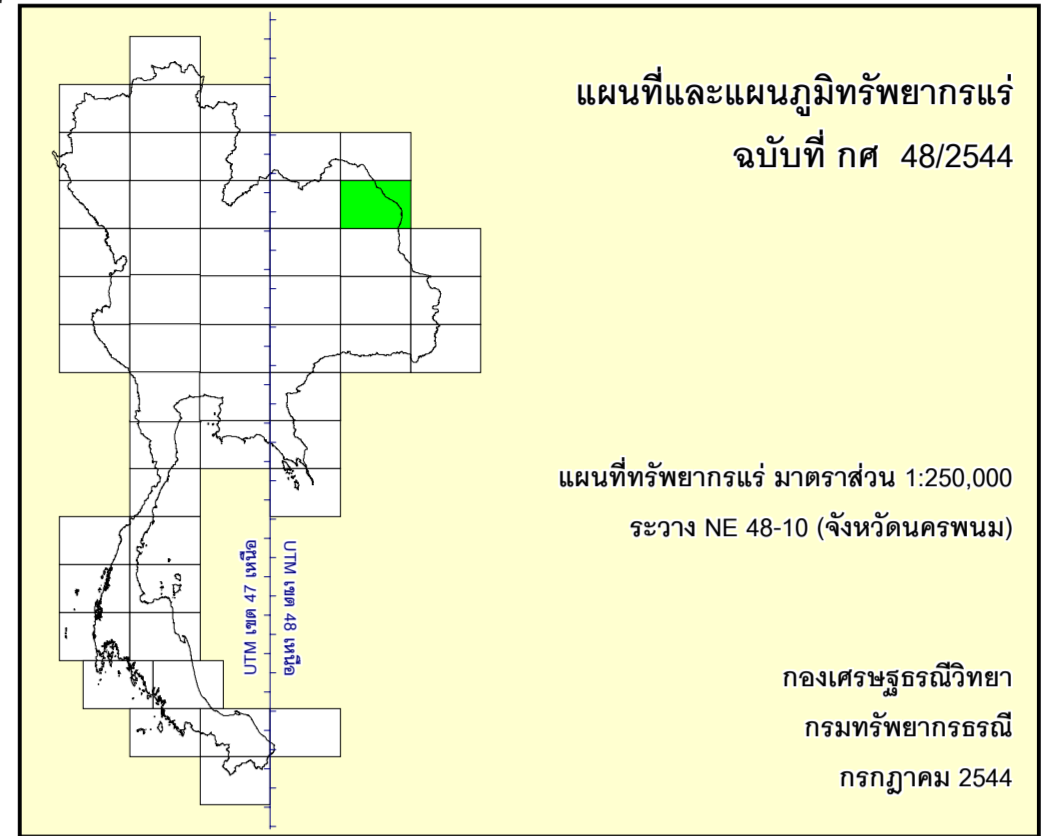
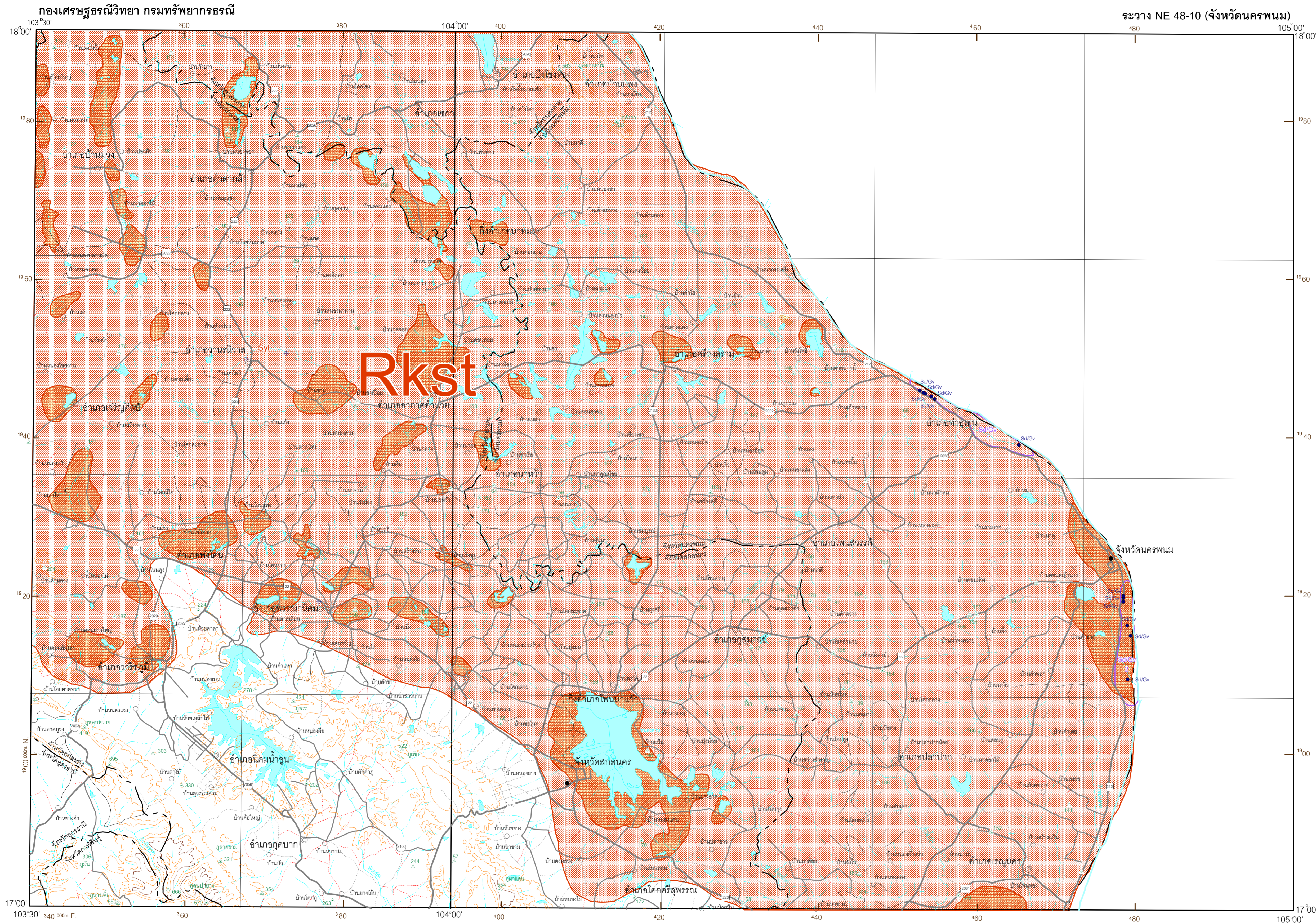




**แผนที่ทรัพยากรแร่**  
แสดงพื้นที่แหล่งแร่ และพื้นที่ศักยภาพทางแร่



**คำอธิบาย**

- |                                |                             |
|--------------------------------|-----------------------------|
| <b>พื้นที่แหล่งแร่</b>         | <b>พื้นที่ศักยภาพทางแร่</b> |
| เกลือหิน โพแทช                 | เกลือหิน โพแทช              |
| ทราย ก้อนกรวด                  | ทราย ก้อนกรวด               |
| ดินทรายเพื่ออุตสาหกรรมก่อสร้าง | แคลไซต์                     |

1, 2, 3, ... หมายถึงเรียงลำดับความสำคัญของพื้นที่แหล่งแร่ และพื้นที่ศักยภาพทางแร่

**คำย่อชื่อแร่และหิน**

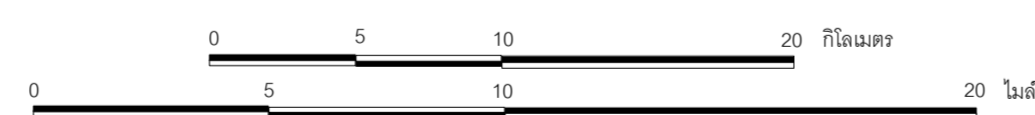
- |      |                |     |          |
|------|----------------|-----|----------|
| Gv   | ก้อนกรวด       | Ss  | หินทราย  |
| Rkst | เกลือหิน โพแทช | Syl | ซิลิไซด์ |
| Sd   | ทราย           | Tkt | เทคไทต์  |

- แหล่งแร่
- แหล่งแร่สำรวจที่พบเกลือหิน โพแทช ซิลิไซด์
- บริเวณพบแร่
- พื้นที่ที่กำหนดเป็นแหล่งหินอุตสาหกรรม
- เส้นชั้นความสูง ช่วงต่างชั้น 100 เมตร
- จุดความสูง
- เขตจังหวัด
- ○ ที่ตั้งจังหวัด อำเภอ (กิ่งอำเภอ) หมู่บ้าน
- == ถนน
- ทางรถไฟ
- แม่น้ำ คลอง ชั่ว
- ทะเลสาบ หรือหนองน้ำตลอดปี

**ข้อมูลจากกรมทรัพยากรธรณี** ข้อมูลแหล่งแร่และหินอุตสาหกรรม จากกองธรณีวิทยา กรมทรัพยากรธรณีวิทยา จากกองธรณีวิทยา, ข้อมูลประเภทหินทราย จากศูนย์สารสนเทศทรัพยากรธรณี ฝ่ายทรัพยากรธรณี สำนักงานอุตสาหกรรมจังหวัดสกลนคร ฝ่ายทรัพยากรธรณี สำนักงานอุตสาหกรรมจังหวัดนครพนม และกองจังหวัด; พื้นที่ศักยภาพแร่คือข้อมูลและแก้ไขเพิ่มเติมจากแผนที่แหล่งแร่และแหล่งหินเพื่อประโยชน์ราชการกระทรวงมหาดไทย มาตรฐาน 1 : 500,000 sheet V โดยประเสริฐ ภูวรักษ์ (2535); ข้อมูลแหล่งแร่ทางธรณีฟิสิกส์ทางอากาศ จากกองธรณีวิทยา;

**ข้อมูลจากหน่วยงานอื่น** ข้อมูลเชิงการปกครอง ชื่อทางภูมิศาสตร์ จากแผนที่ภูมิประเทศ มาตรฐาน 1 : 50,000 โดย กรมแผนที่ทหาร (2527); ข้อมูลพื้นฐาน (พิกัด, แหล่งน้ำ, วัฒนธรรม) เป็นเชิงความสูง เขตการปกครอง จาก Thailand on a disc (digital data) โดยสถาบันสิ่งแวดล้อมไทย (2539).

มาตราส่วน 1 : 250,000



เจ็ดพงษ์ สิริวิชัย : อธิบดีกรมทรัพยากรธรณี  
สมบุญร์ เสกวิระ : ผู้อำนวยการกองธรณีวิทยา

2 5 4 4

ผู้รวบรวมและจัดทำ: พัทธภัช รัตนจารุรักษ์, ดริทธิ์ สุกสุนทรกุล, เมธา ยั่งยืน, สติพร กาวินธร, ผู้กำกับดูแล: สมใจ เข็มจินดาวัฒน์

คณะทำงานจัดทำแผนที่ทรัพยากรแร่: พงศ์ศักดิ์ วิสิทธ์, สุกวิทย์พร กอธเกล้า, พุศิต ไซตคณาทิต, วีระ กาทอง, ไพรัตน์ จงรชยา, ธนวิโรจน์ วงศ์พรหม, ไวยพจน์ รวณก, พีระ จิรายวัฒน์, พีระพงษ์ ดินคง, กฤษโกภร กาวุดานนท์, ณ มหาสารคาม, และสุพจน์ หมายลาภ  
แผนที่ฉบับนี้รวบรวมในปี พ.ศ. 2543 จากข้อมูลล่าสุดที่มีอยู่  
พิมพ์ครั้งที่ 1 เมื่อ กรกฎาคม 2544 โดยกองธรณีวิทยา กรมทรัพยากรธรณี

**พื้นที่แหล่งแร่** หมายถึงพื้นที่ดินที่เก็บซึ่งมีแหล่งแร่หรือแหล่งหินแร่ชนิดเดียวและหรือหลายชนิดรวมกันในพื้นที่นั้น รวมทั้งพื้นที่ที่มีลักษณะประมาณดินและหรือประเภทแร่ชนิด  
**พื้นที่ศักยภาพทางแร่** หมายถึงพื้นที่ดินที่พื้นที่ซึ่งไม่มีการค้นพบทรัพยากรแร่ แต่มีแนวโน้มที่จะมีได้ โดยมีหลักฐานเชิงข้อมูลทางธรณีวิทยา ธรณีวิทยาแหล่งแร่ ธรณีเคมี และธรณีฟิสิกส์ และหรือหมายถึงพื้นที่ที่มีลักษณะจากข้อมูลอื่นซึ่งมีมีผลสำคัญ หรือมีบริเวณพบแร่ในส่วนใดส่วนหนึ่งของพื้นที่นั้น