



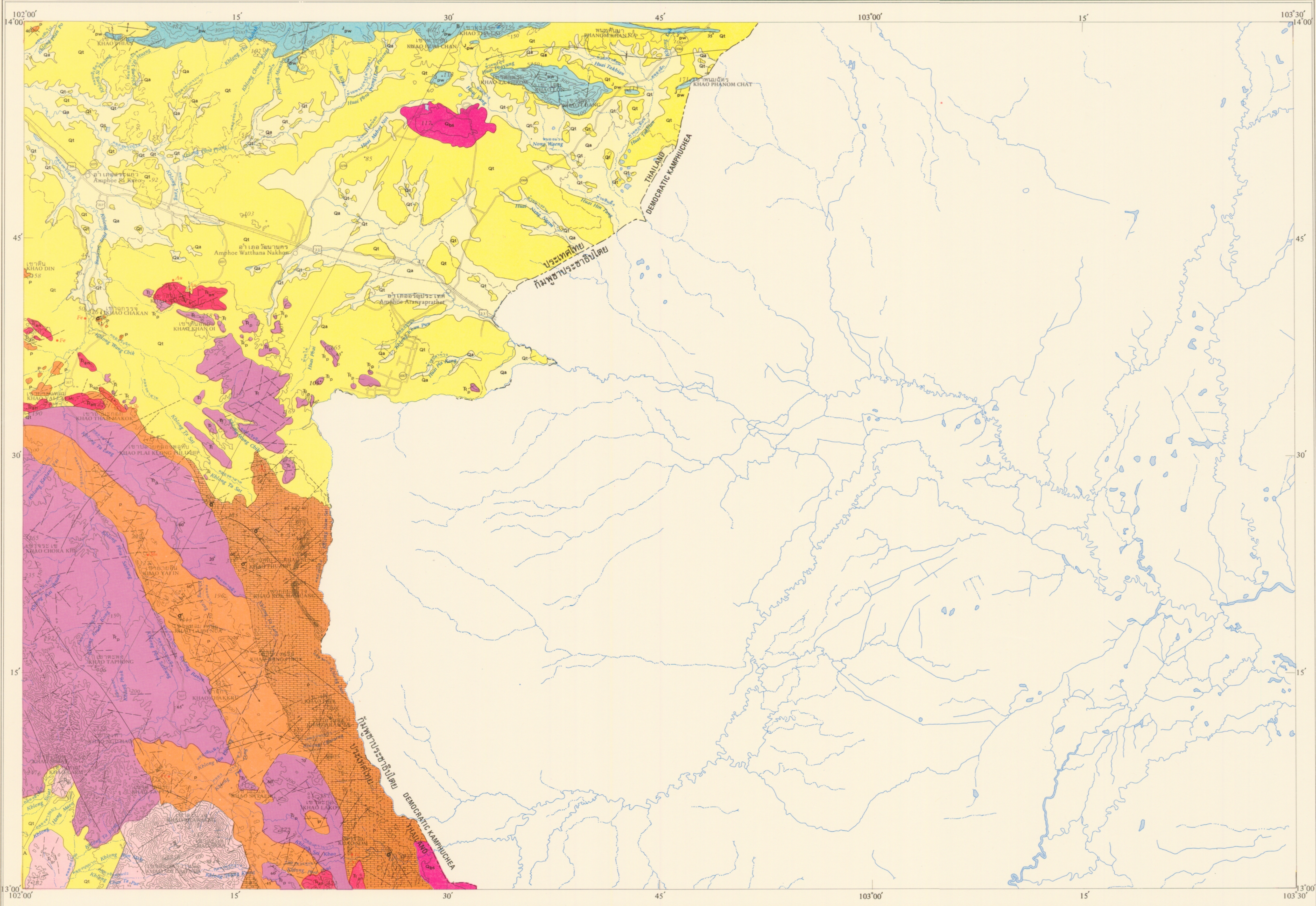
พิกัด: ก.บ.๒๐  
BATDAMBANG

ฉบับครั้งที่ ๑  
1<sup>st</sup> EDITION  
72719  
SHEET NO 48-9

คำอธิบาย  
EXPLANATION

หินชั้น SEDIMENTARY ROCKS	หน่วย FORMATION	ชุด GROUP	อายุ AGE
<p>ตะกอนน้ำพา กรวด หินทรายและดิน สลอบ ตะกอนน้ำแข็ง หินทรายและดิน</p> <p>Alluvial deposits : Gravel, sand, silt and clay; lacustrine deposits: silt and mud.</p>			ควaternary QUATERNARY
<p>ตะกอนตะกอนน้ำและตะกอนโคลน หินทราย หินทรายปนทราย หินทรายปนโคลน</p> <p>Terrace and colluvial deposits: gravel, sand, silt, and laterite</p>			
รอยคั่น UNCONFORMITY			
<p>หินทราย สีขาว สีน้ำตาล และน้ำตาลปนเหลือง เม็ดขนาดปานกลาง ปะการังตัวเล็ก มีหินละเอียดปน หินทราย และหินทรายปนโคลน</p> <p>Sandstone, white, brown and limonitic, medium-grained, well-cemented, cross-bedded, with ripple mark and intercalated conglomeratic sandstone.</p>	พระวิหาร PIRA WHAN	โคราช KORAT	จูราซิก JURASSIC
<p>หินทรายเขียว สีเทาเขียว และเขียวเข้ม เม็ดละเอียดถึงละเอียด การวางหินไม่ชัด หินชั้นละเอียดปนหนา มีร่องรอยหินทราย และหินทรายปนโคลน</p> <p>Graywacke, greenish-grey and greenish-black, fine to medium-grained, poorly to moderately sorted, thin-bedded to massive, grade bedded, small scale cross-bedded, commonly patches of slate, interbedded shale, and locally thin-bedded limestone.</p>	พิจิตร PHONG NAMRON		
<p>หินกรวดปนทราย หินทรายปนโคลน หินทรายปนทราย หินทราย และหินทรายปนโคลน</p> <p>Conglomerate, with subrounded to rounded pebbles and boulders of granite, andesite, chert, limestone, slate, and rhyolite.</p>			ไทรแอสสิก TRIASSIC
รอยคั่น UNCONFORMITY			
<p>หินปูน สีเทาเข้ม สีเทา และสีน้ำตาล เป็นหินละเอียดถึงหยาบ มีหินทรายปนทราย และหินทรายปนโคลน</p> <p>Limestone, light gray, dark gray, and brown, massive to bedded, fossiliferous, with minor shale.</p>		ราชบุรี RATBURI	เพอร์เมียน PERMIAN
<p>หินทรายสีเทา สีน้ำตาล และสีส้ม เป็นหินทรายละเอียดถึงหยาบ และหินทรายปนโคลน</p> <p>Chert, gray, black, and red, well-bedded, with radiolaria, and minor limestone lenses.</p>			
หินอัคนี IGNEOUS ROCKS			
<p>หินบะซอลต์สีเทาเข้ม สีดำ และสีน้ำตาล มีโพรงอากาศและรูในรูปร่างกลม</p> <p>Olivine basalt, greyish-black, and black, vesicular and amygdaloidal.</p>			ไพลสโตซีน PLEISTOCENE
<p>หินแกรนิตแบบคอก-ไบโอไทต์ แกรนิต ขนาดเม็ดปานกลางถึงหยาบ และมีเม็ดออก</p> <p>Hornblende-biotite granite, medium- to coarse-grained, porphyritic.</p>			
<p>หินแอนไดไซท์ หินแอนไดไซท์ หินกรวดภูเขาไฟ และหินกรวดภูเขาไฟ</p> <p>Andesite, welded tuff, tuff, agglomerate, andesitic basalt, and minor rhyolite.</p>			ไทรแอสสิก TRIASSIC
<p>หินเซอร์เพนไทต์ สีเขียวเข้มถึงเขียวคล้ำ มีความแวววาวและมีการบิดตัวเป็นคลื่น</p> <p>Serpentine, olive green to dark green, pearly luster, schistose texture.</p>			

สัญลักษณ์ SYMBOLS	ทรัพยากรแร่ Mineral Resources
ขอบเขต Boundary	ทองคำ Gold
รอยเลื่อน Fault	เหล็ก Iron
รอยเลื่อนพร้อมทิศทางการเคลื่อนตัว Fault with direction of fault	หินอ่อน Marble
รอยคั่นพร้อมทิศทางการเคลื่อนตัว Anticline with plunging direction	โครไมต์ แมงกานีส โคบอลต์ สตรอนไทต์ Chromite, Manganese, Cobalt, Strontite
รอยคั่นพร้อมทิศทางการเคลื่อนตัว Syncline with plunging direction	
แนวระดับและมุมเทของชั้นหิน Strike and dip of bed	
ตำแหน่งซากดึกดำบรรพ์ Fossil location	
แนวแสดงทิศทาง Line of section	
ขอบเขตประเทศ (ไม่ยึดถือเป็นการรับรอง) International Boundary (must not be authoritative)	
จุดความสูงเป็นเมตร Spot elevation in meters	
ทางน้ำ Drainage	
หนอง Pond	
ถนน Road	
ทางรถไฟ Rail road	
อำเภอ Amphoe (District)	



จัดพิมพ์โดย กองธรณีวิทยา กรมทรัพยากรธรณี ๒๕๓๘  
Published by Geological Survey Division, Department of Mineral Resources 1985  
พิมพ์ที่กรมแผนที่ทหาร  
Printed by Royal Thai Survey Department  
ทำแผนที่โดย สุภาวดี วิมุกตัญญู  
Chief Cartographer Supawadee Vimuktanandana

มาตราส่วน ๑:๒๕๐,๐๐๐  
SCALE 1:250,000

5 0 5 10 15 20 กิโลเมตร  
Kilometers

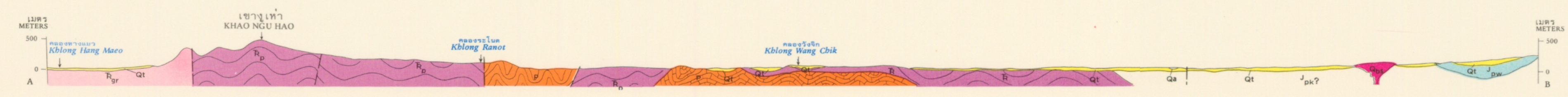
ช่วงห่างเส้นความสูง ๑๐๐ เมตร และเส้นเสริมทุกชั้น ๕๐ เมตร  
CONTOUR INTERVAL 100 METERS WITH SUPPLEMENTARY CONTOURS AT 50 METER INTERVALS

ประธานเจ้าหน้าที่: อธิบดี  
Manus Veeraburus : DIRECTOR GENERAL  
MANUS VEERABURUS : DIRECTOR

กองธรณีวิทยา กรมทรัพยากรธรณี ๒๕๒๒  
GEOLOGICAL SURVEY DIVISION, DEPARTMENT OF MINERAL RESOURCES 1979

สำรวจทำแผนที่โดย ชัยวัฒน์ สอประสิทธิ์ วิวัฒน์ โพธิ์ประภากร  
วิวัฒน์ สัตถาวรศักดิ์ และ วิมาดา สันเสถียร, ๒๕๓๓-๒๕๓๔  
Geology by Chaiwat Polprasit, Vivat Pajjiprapaporn,  
Veerawat Thitsawan and Wattana Tansathien, 1974-1976

คณะกรรมการพิจารณาจัดพิมพ์แผนที่: นายชัยวัฒน์ สอประสิทธิ์ อธิบดี นายชิต พิบูลโกวิท นายจรัส จงสันติ นายวิวัฒน์ สอประสิทธิ์ นายถนอม นพรัตน์ นายพรชัย นพรัตน์ นายบุญชู เจริญประเสริฐ นายชัยวัฒน์ สันทอง นายเสถียร สอนเมือง นายแสงอาทิตย์ - เชื้อโรจน์ นางสุภาวดี วิมุกตัญญู และนายสุวิภา สราศรีกรม  
Editing Committee: Phisit Dheeradolok, Sangad Bunopas, Chongpan Chonglakmanee, Veerak Nakinbodee, Nikorn Nakornni, Adul Charoenpravat, Chaiyan Hinthong, Sathian Shanasing, Sangathit Chaisriroj, Supawadee Vimuktanandana and Sunya Saraprome



แผนที่ภูมิประเทศของกรมแผนที่ทหาร ฉ.๑๑๑๓ ๑๕๐๑ ฉบับครั้งที่ ๓  
Topographic based on RTSD map sheet 1501 3<sup>rd</sup> edition

สำหรับจำหน่ายโดย  
กองธรณีวิทยา กรมทรัพยากรธรณี  
๒๕๓๘  
FOR SALE BY THE INFORMATION SECTION, ECONOMIC AND INFORMATION DIVISION  
DEPARTMENT OF MINERAL RESOURCES  
RAMA VI ROAD  
BANGKOK 1066, THAILAND