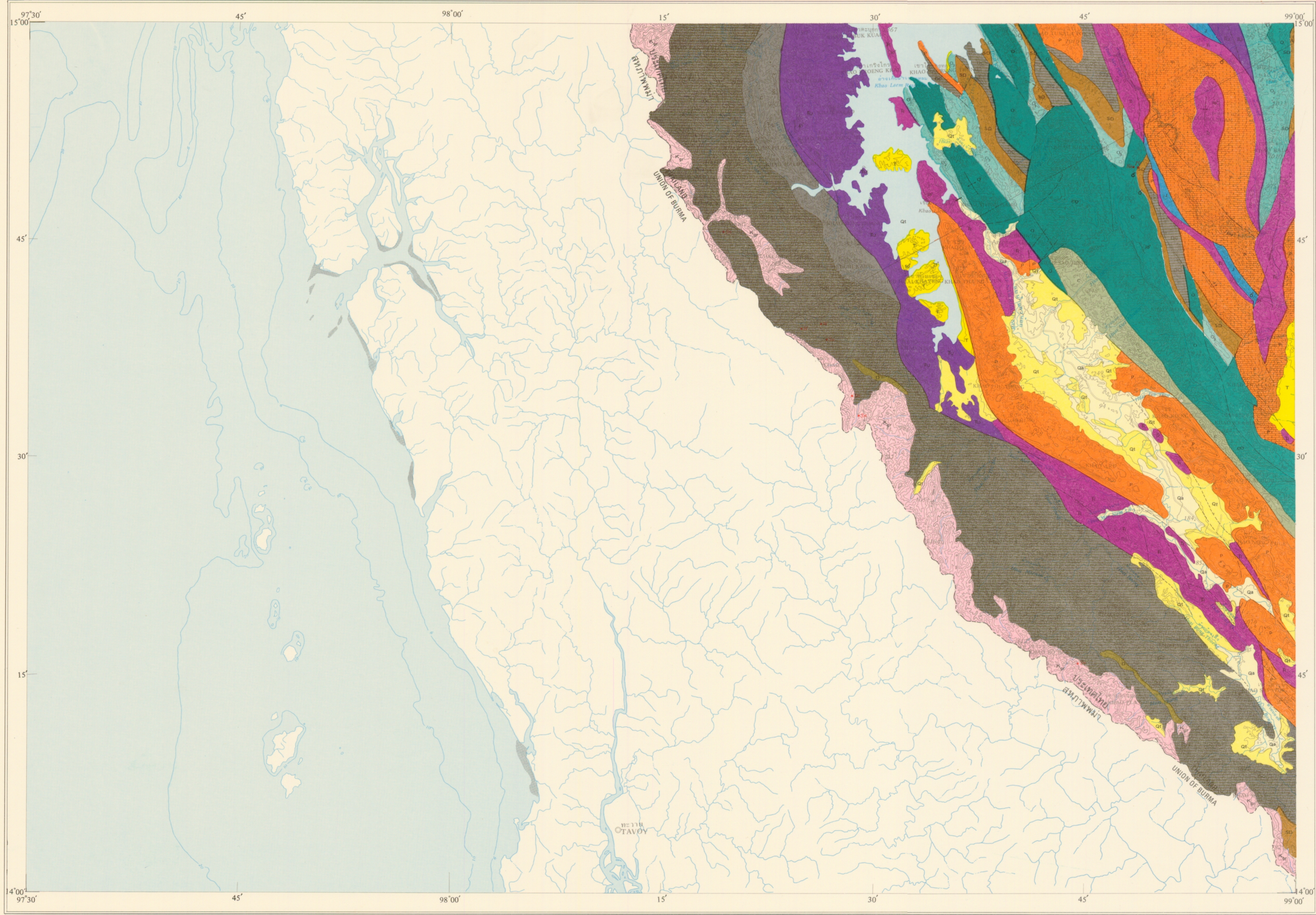




ทวาย TAVOY

แผ่นที่ ๑๑๑๑๑
SHEET ND47-6

แผนที่ธรณีวิทยาประเทศไทย ๑:๒๕๐,๐๐๐
GEOLOGICAL MAP OF THAILAND 1:250,000

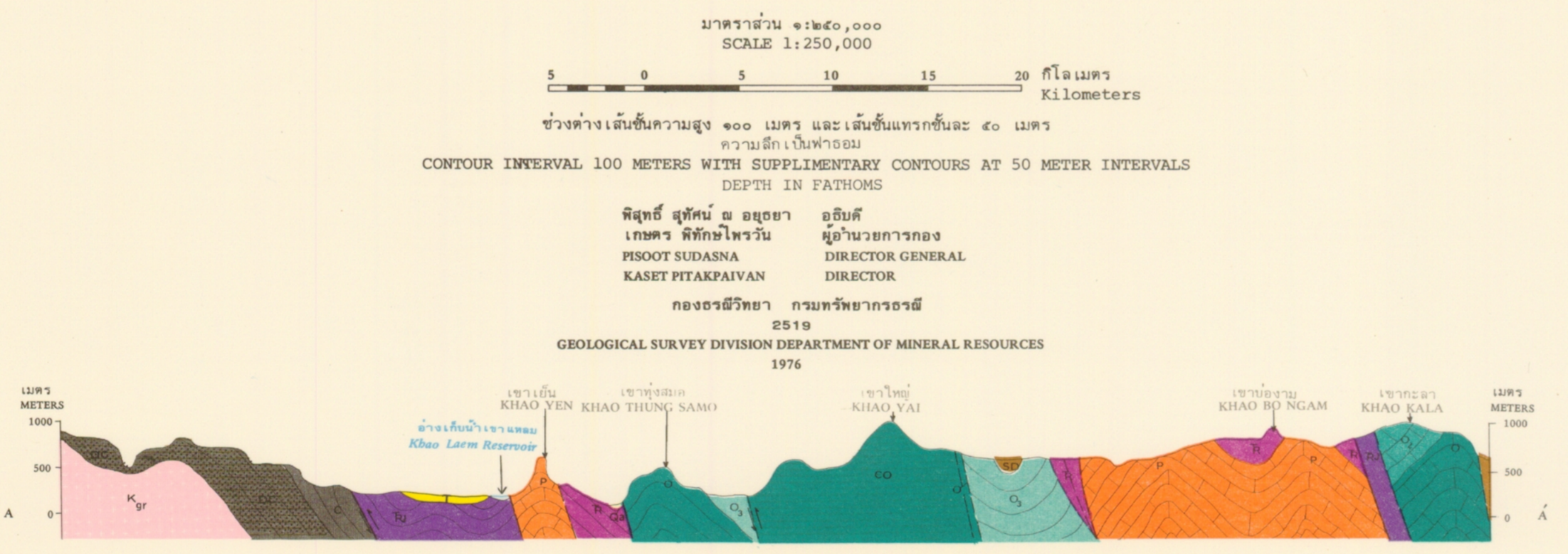


คำอธิบาย EXPLANATION

Table with columns: Formation (ชั้นหินตะกอนและหินแปร), Group (หมู่หิน), Age (อายุ), and Description (คำอธิบาย). Rows include Quaternary, Tertiary, Jurassic, Triassic, Permian, Carboniferous-Devonian, Devonian, Silurian, Ordovician, Cambrian, and Cretaceous.

จัดพิมพ์โดย กองธรณีวิทยา กรมทรัพยากรธรณี ๒๕๑๘
Published by Geological Survey Division, Department of Mineral Resources 1985

Geological legend table with symbols for boundaries, faults, folds, anticlines, synclines, strike and dip, fossil locations, and lines of section.



สำรวจทำแผนที่โดย ศรชิต ศิริภักดิ์ สิริโรจน์ ศัลยพงษ์ และ วราวุธ สุตะธม
Geology by Kanchit Siribhakkhi, Sirot Salyapongse, and Varavudh Sutetorn, 1975-1976.

คณะกรรมการสำรวจธรณีวิทยาแห่งชาติ มีมติให้ องค์การธรณีวิทยา กรมทรัพยากรธรณี
และกรมแผนที่ทหารบก เป็นผู้จัดทำแผนที่ธรณีวิทยาฉบับนี้ โดยให้กรมทรัพยากรธรณี
เป็นผู้จัดทำแผนที่ธรณีวิทยาฉบับนี้ โดยให้กรมทรัพยากรธรณีเป็นผู้จัดทำแผนที่ธรณีวิทยาฉบับนี้

FOR SALE BY THE INFORMATION SECTION, ECONOMIC AND INFORMATION DIVISION
DEPARTMENT OF MINERAL RESOURCES
BANGKOK 10600, THAILAND