



อำเภอหัวหิน
AMPHOE HUA HIN

แผนที่ธรณีวิทยาประเทศไทย ๑ : ๒๕๐,๐๐๐
GEOLOGICAL MAP OF THAILAND 1:250,000

พิมพ์ครั้งที่ ๑
1st EDITION
ฉบับที่ ND 47-15
SHEET

คำอธิบาย
EXPLANATION

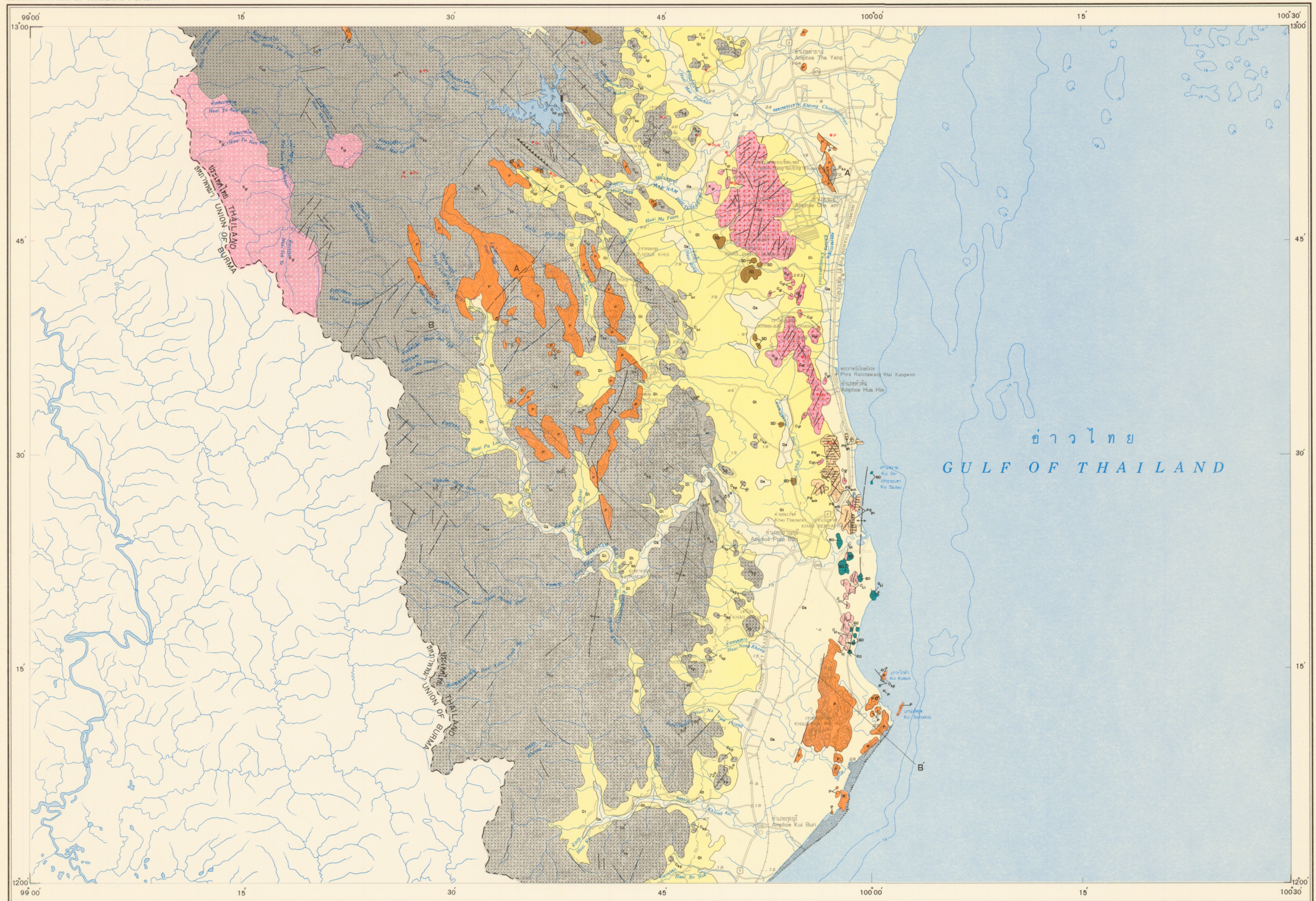


Table with 3 columns: FORMATION, GROUP, AGE. It lists geological units such as Quaternary, Permian, Carboniferous-Devonian, Silurian-Devonian, Ordovician, Cambrian, Precambrian, and Tertiary, along with their descriptions and symbols.

จัดทำโดย กองธรณีวิทยา กรมทรัพยากรธรณี ๒๕๓๘
Published by Geological Survey Division, Department of Mineral Resources 1985
พิมพ์ที่ กรุงเทพมหานคร
Printed by Royal Thai Survey Department
ทำแผนที่โดย สุภาวดี วิมุจกานันท์
Chief Cartographer Supawadee Vimuktanandana

มาตราส่วน ๑ : ๒๕๐,๐๐๐
SCALE 1:250,000
๐ ๕ ๑๐ ๑๕ ๒๐ กิโลเมตร
Kilometers

สำรวจทำแผนที่โดย ศาสตราจารย์ ดร. ศักดิ์ชัย สุทธิวัฒน์ และคณะ
ทำแผนที่โดย ศาสตราจารย์ ดร. ศักดิ์ชัย สุทธิวัฒน์ และคณะ
Geology compiled by Phisit Dheraditok, Pisit Sukawatannant,
Somchart Boripatkoson, Veerapong Tunsuwan and Aphichard
Lumjuan, 1976

Table with 2 columns: Symbol and Description. Lists various geological symbols and their corresponding formation names.

แผนที่ภูมิประเทศของประเทศไทย ฉบับปรับปรุง 1501 พิมพ์ครั้งที่ ๓
Topographic based on RTSD map series 1501 3rd edition

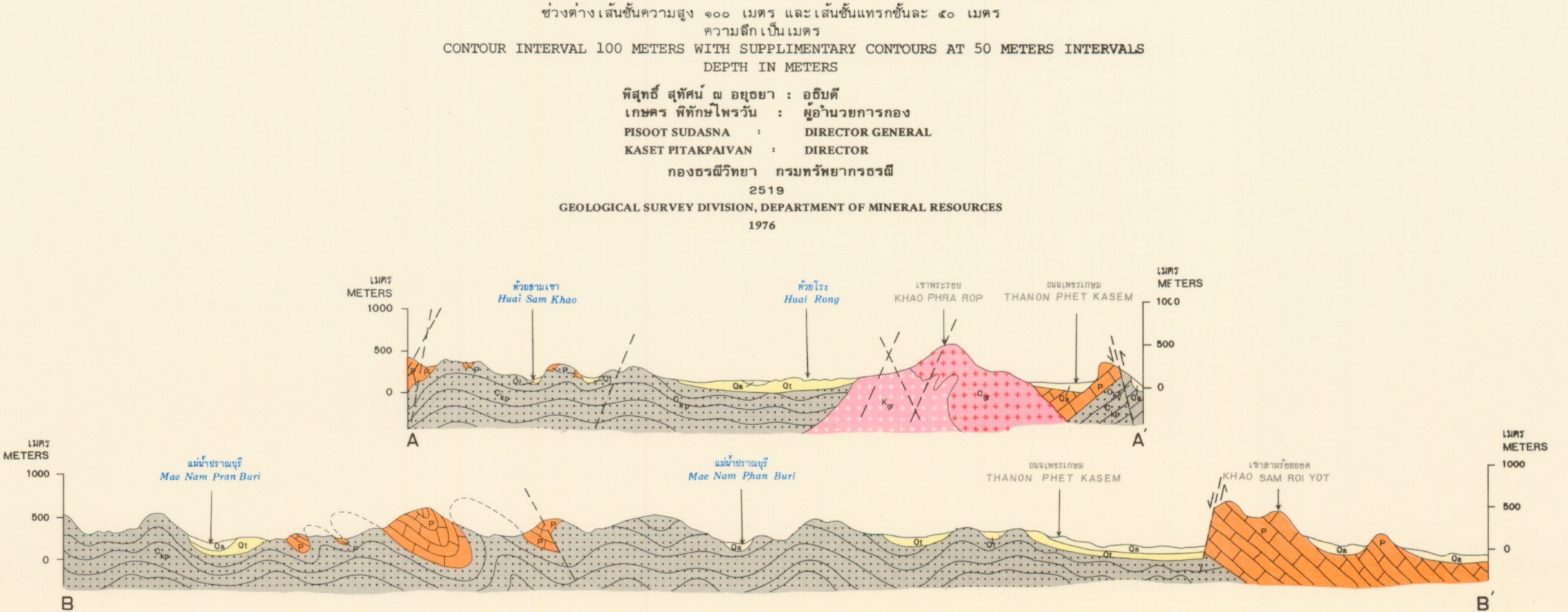


Table with 2 columns: SYMBOL and DESCRIPTION. Lists symbols for altitude, geological features like anticlines and synclines, faults, roads, rivers, and various minerals.

FOR SALE BY THE INFORMATION SECTION, ECONOMIC AND INFORMATION DIVISION
DEPARTMENT OF MINERAL RESOURCES
333/VI ROAD
BANGKOK 10600, THAILAND