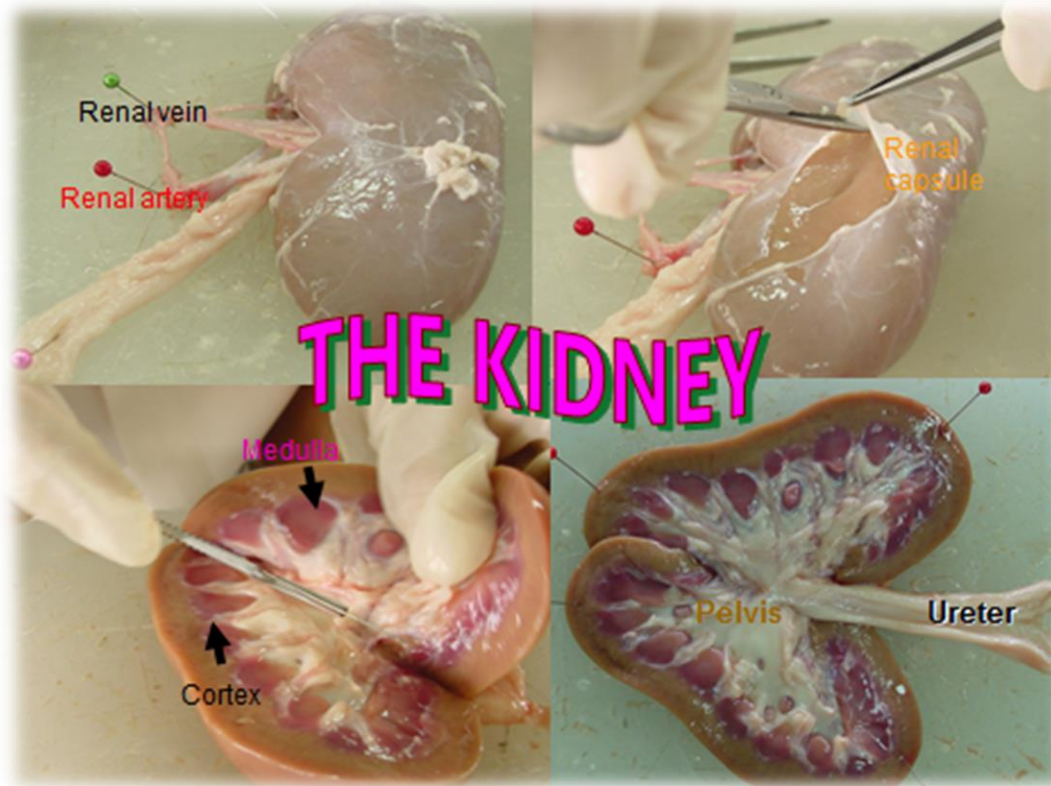




Biology Department

ปฏิบัติการเรื่อง กายวิภาคไตของสัตว์เลี้ยงลูกด้วยน้ำนม



โดย นางสาวนิธิกานต์ คิมอิง ครูวิชาการ
โรงเรียนมหิตลวิทยาลัยอนุสรณ์ องค์การมหาชน



Biology Department

ชุดผ่าตัด (Dissecting Set)



1	เข็มเขี่ยปลายแหลม และปลายมน
2	สปาตุลา
3	ด้ามมีดผ่าตัด
4	มีดผ่าตัด
5	ใบมีดผ่าตัด และหลอดหยด
6	ปากคีบสแตนเลสปลายแหลม และปลายมน
7	ปากคีบสแตนเลสปลายโค้ง และไม้บรรทัด
8	กรรไกรผ่าตัดสแตนเลสปลายแหลม และปลายมน



Biology Department

ปฏิบัติการ กายวิภาคไตของสัตว์เลี้ยงลูกด้วยน้ำนม

จุดประสงค์

เพื่อให้นักเรียนศึกษาลักษณะภายนอกและโครงสร้างภายในของไตสัตว์เลี้ยงลูกด้วยน้ำนม



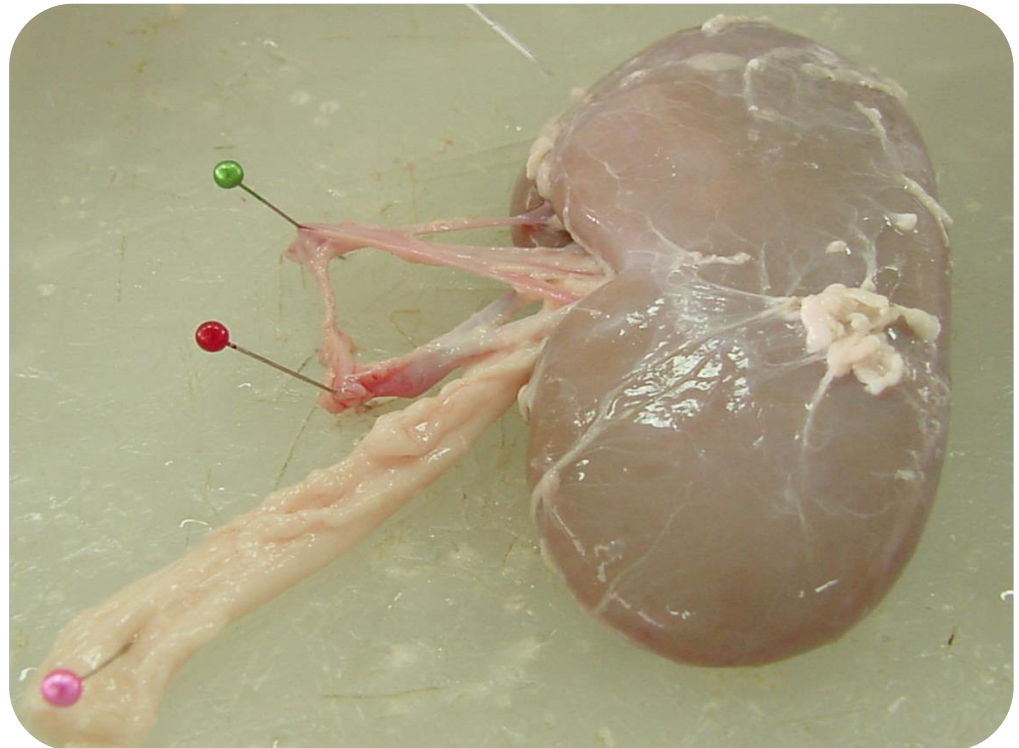
ปฏิบัติการ กายวิภาคไตของสัตว์เลี้ยงลูกด้วยน้ำนม

วิธีปฏิบัติ

1. ศึกษาโครงสร้างกาย

วิภาคภายนอกของไต

- ชั่งน้ำหนัก
- วัดความยาว กว้าง
- รูปร่าง
- สี
- หลอดเลือด ท่อไต
เยื่อหุ้มไต



กายวิภาคภายนอกของไตหมู



Biology Department

ปฏิบัติการ กายวิภาคไตของสัตว์เลี้ยงลูกด้วยน้ำนม

วิธีปฏิบัติ

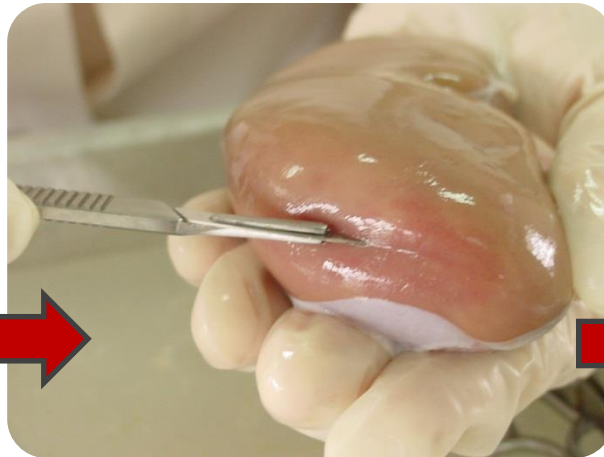
2. ศึกษาโครงสร้างกายวิภาค
ภายในของไต

2.1 ใช้มีดผ่าตัดครึ่งไตตามยาว

2.2 ใช้มีดผ่าตัดครึ่งไตตามขวาง



ผ่าตัดไตตามขวาง



ผ่าตัดไตตามยาว





Biology Department

ปฏิบัติการ กายวิภาคไตของสัตว์เลี้ยงลูกด้วยน้ำนม

ผลการศึกษา

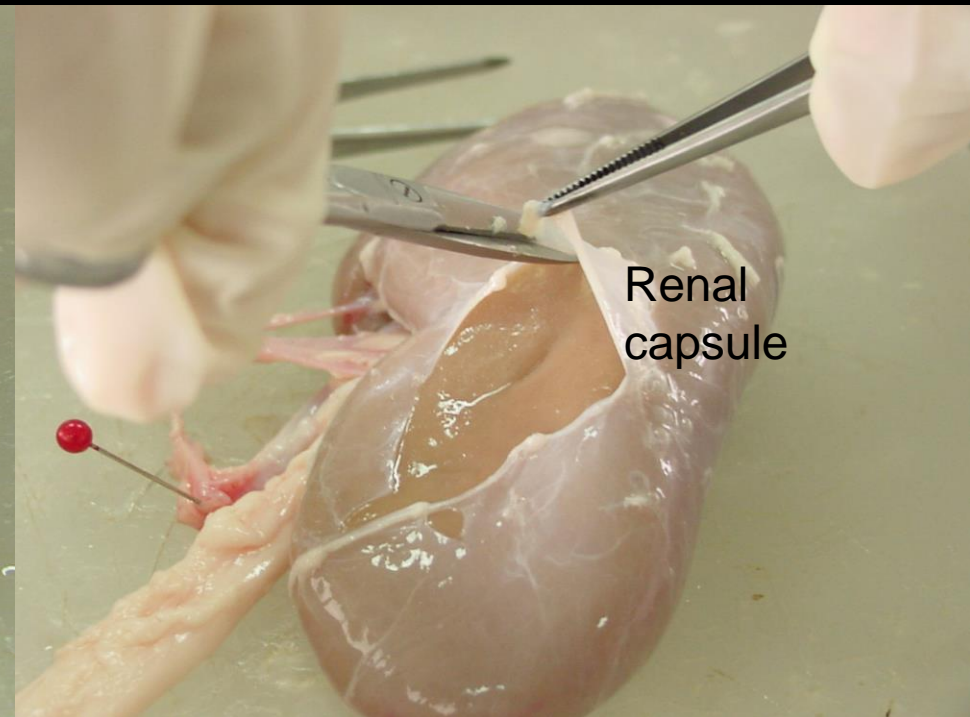
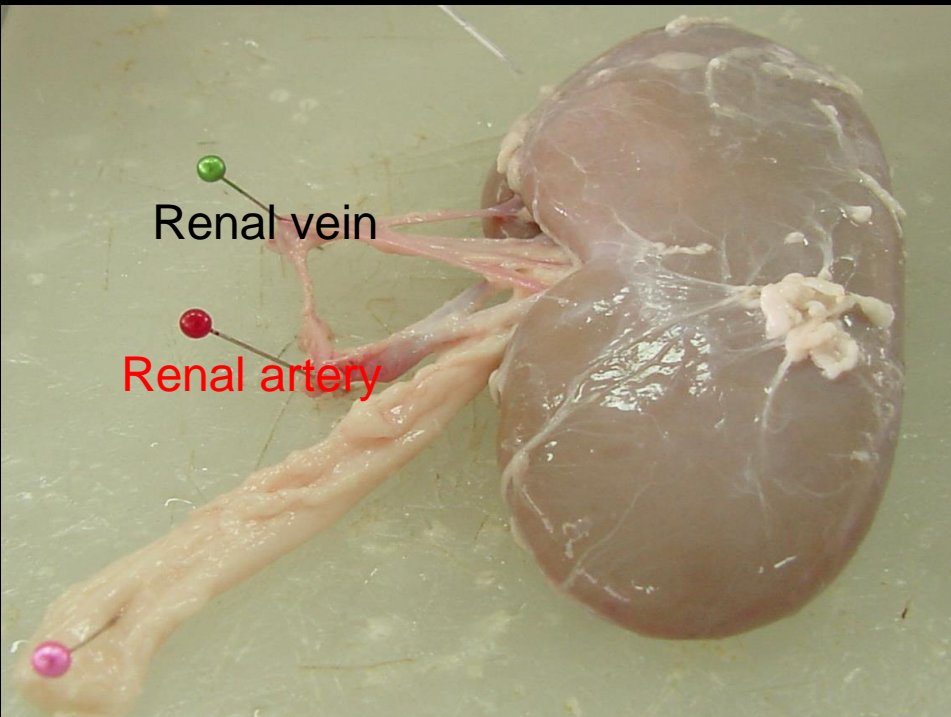
วาดภาพแสดงโครงสร้างของไตทั้งภายนอกและภายใน พร้อมชี้ส่วนประกอบที่สำคัญ

น้ำหนัก.....กรัม ความกว้าง.....ซม. ยาว
.....ซม.

รูปแสดงลักษณะโครงสร้างภายในของไต

Anatomy of Kidney

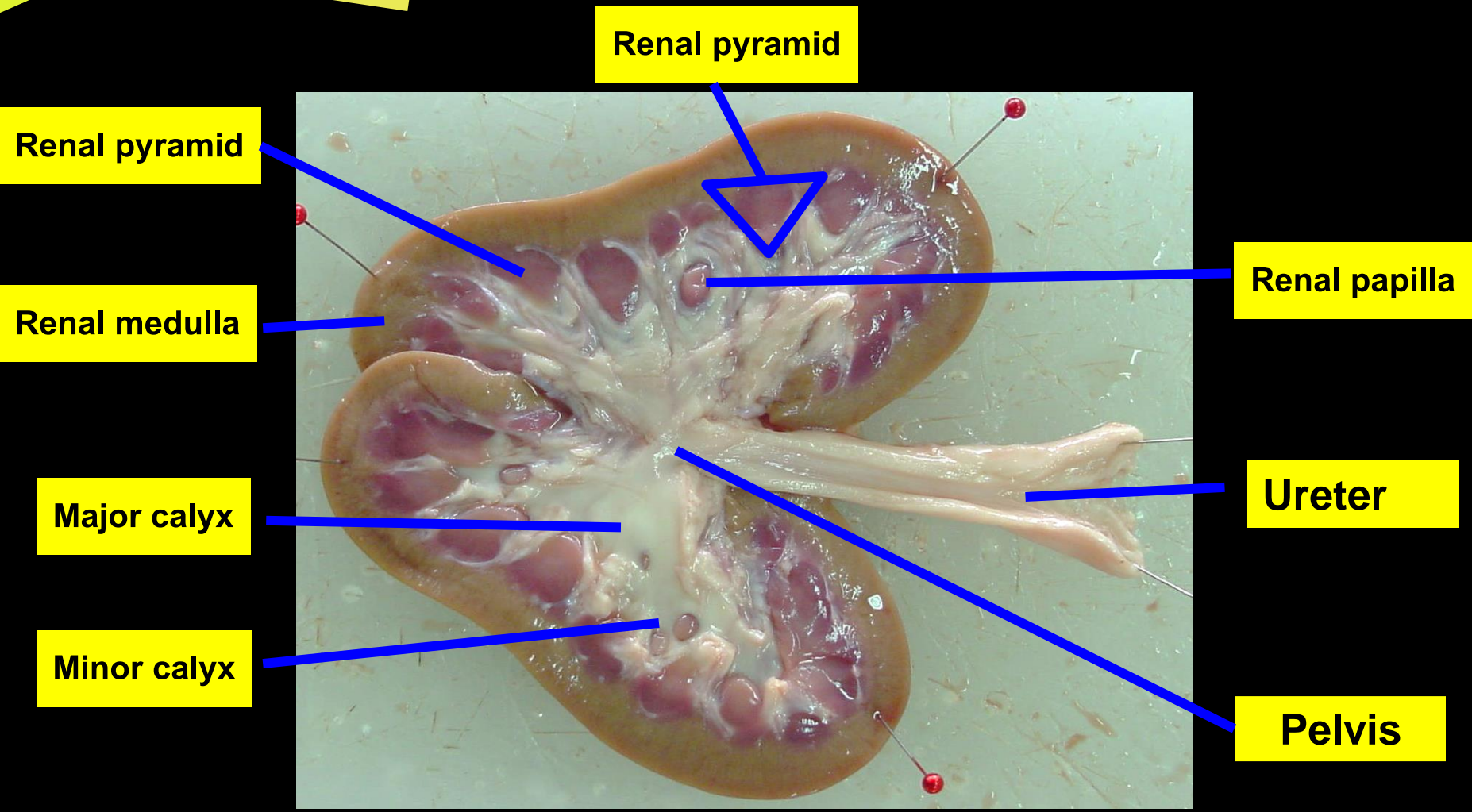
Sectional Anatomy of the Kidneys



A typical adult kidney is reddish-brown and about 10 cm (4 in.) long, 5.5 cm (2.2 in.) wide, and 3 cm (1.2 in.) thick . Each kidney weighs about 150 g (5.25 oz).

Anatomy of Kidney

Sectional Anatomy of the Kidneys



The end.

