



Biology Department

ปฏิบัติการเรื่อง กายวิภาคเปรียบเทียบทางเดินอาหาร ของปลากินพืชและปลากินสัตว์



โดย นางสาวนิธิกานต์ คิมอิง ครูวิชาการ
โรงเรียนมหิดลวิทยานุสรณ์ องค์การมหาชน



Biology Department

ชุดผ่าตัด (Dissecting Set)



1	เข็มเขี่ยปลายแหลม และปลายมน
2	สปาตุลา
3	ด้ามมีดผ่าตัด
4	มีดผ่าตัด
5	ใบมีดผ่าตัด และหลอดหยด
6	ปากคีบสแตนเลสปลายแหลม และปลายมน
7	ปากคีบสแตนเลสปลายโค้ง และไม้บรรทัด
8	กรรไกรผ่าตัดสแตนเลสปลายแหลม และปลายมน



Biology Department

จุดประสงค์

เพื่อให้นักเรียนศึกษาเปรียบเทียบลักษณะทางเดินอาหาร
ของปลากินพืชและปลากินเนื้อ

วิธีปฏิบัติ

1. ศึกษาโครงสร้างกายวิภาคภายนอกของปลากินพืชและปลากินเนื้อ



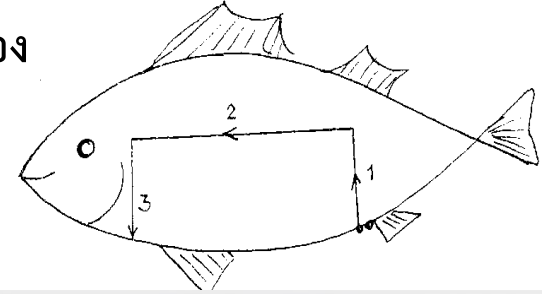


วิธีปฏิบัติ

2. ศึกษาโครงสร้างกายวิภาค
ภายในทางเดินอาหารของ
ปลากินพืชและปลากินเนื้อ

การผ่าตัดปลา

- (1) โดยใช้กรรไกรสอดตรงทวารหนัก ยกปลายกรรไกรขึ้นเล็กน้อย
- (2) ตัดตรงขึ้นไปหาเส้นข้างตัวจนติดกระดูกสันหลัง
- (3) ตัดต่อไปทางหัวจนถึงแผ่นปิดเหงือก และตัดย้อนลงมาทางด้านท้อง



ปลานิล



ปลาทรายแดง



วิธีปฏิบัติ

ใช้เข็มเย็บแยกลำไส้ออกมาให้เห็นทางเดิน
อาหารชัดเจน ตั้งแต่ส่วนต้นจนถึงส่วนท้ายที่
ต่อกับทวารหนัก ศึกษาอวัยวะทางเดิน
อาหาร



- เปรียบเทียบลักษณะทางเดินอาหารของปลา
กินพืชและปลากินสัตว์

ประเด็น

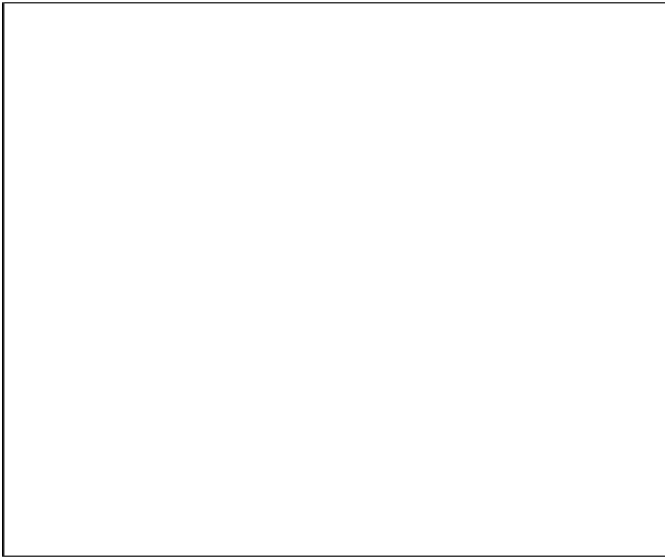
1. ความยาวของลำไส้
2. ความหนาของกระเพาะอาหาร
3. ขนาดของกระเพาะอาหาร
4. ความแข็งแรงของกระเพาะอาหาร



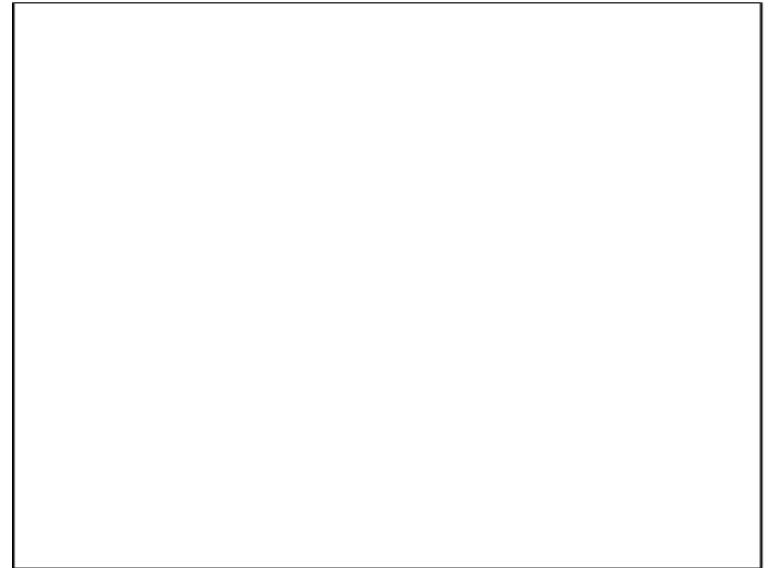


Biology Department

ผลการศึกษา วาดภาพทางเดินอาหาร พร้อมชื่อส่วนประกอบที่สำคัญ



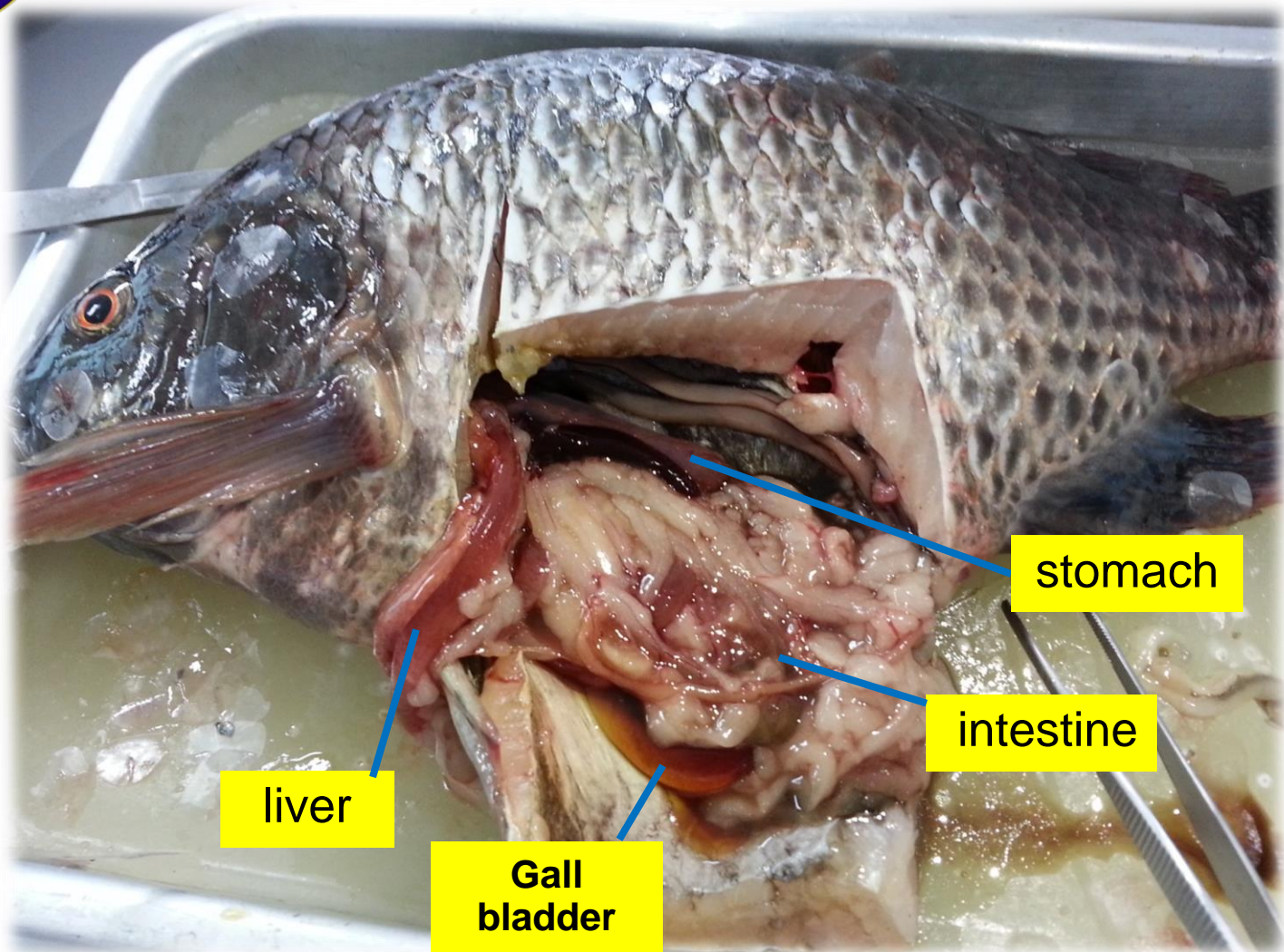
ภาพแสดงลักษณะทางเดินอาหารของปลากินพืช



ภาพแสดงลักษณะทางเดินอาหารของปลากินสัตว์

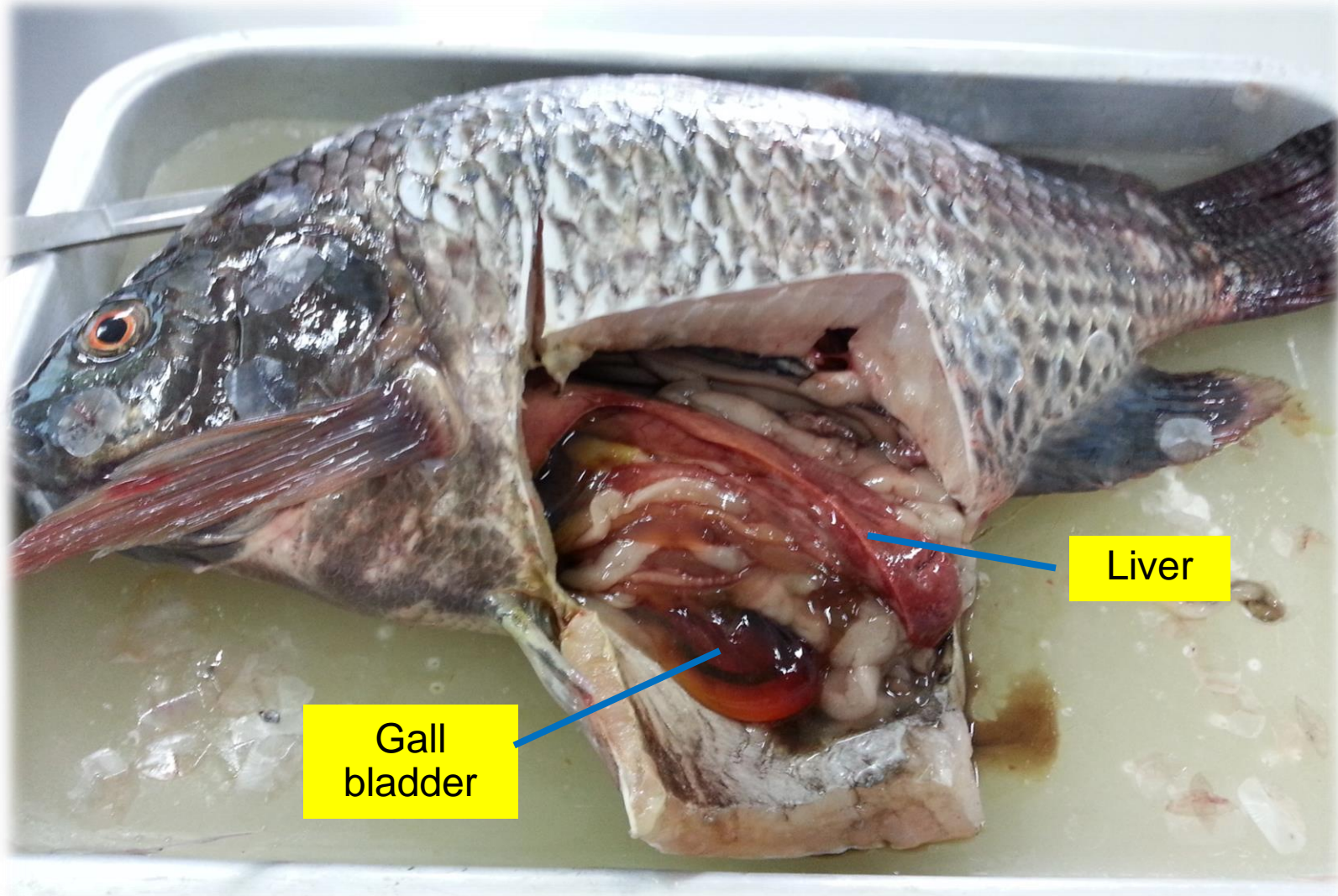


Biology Department





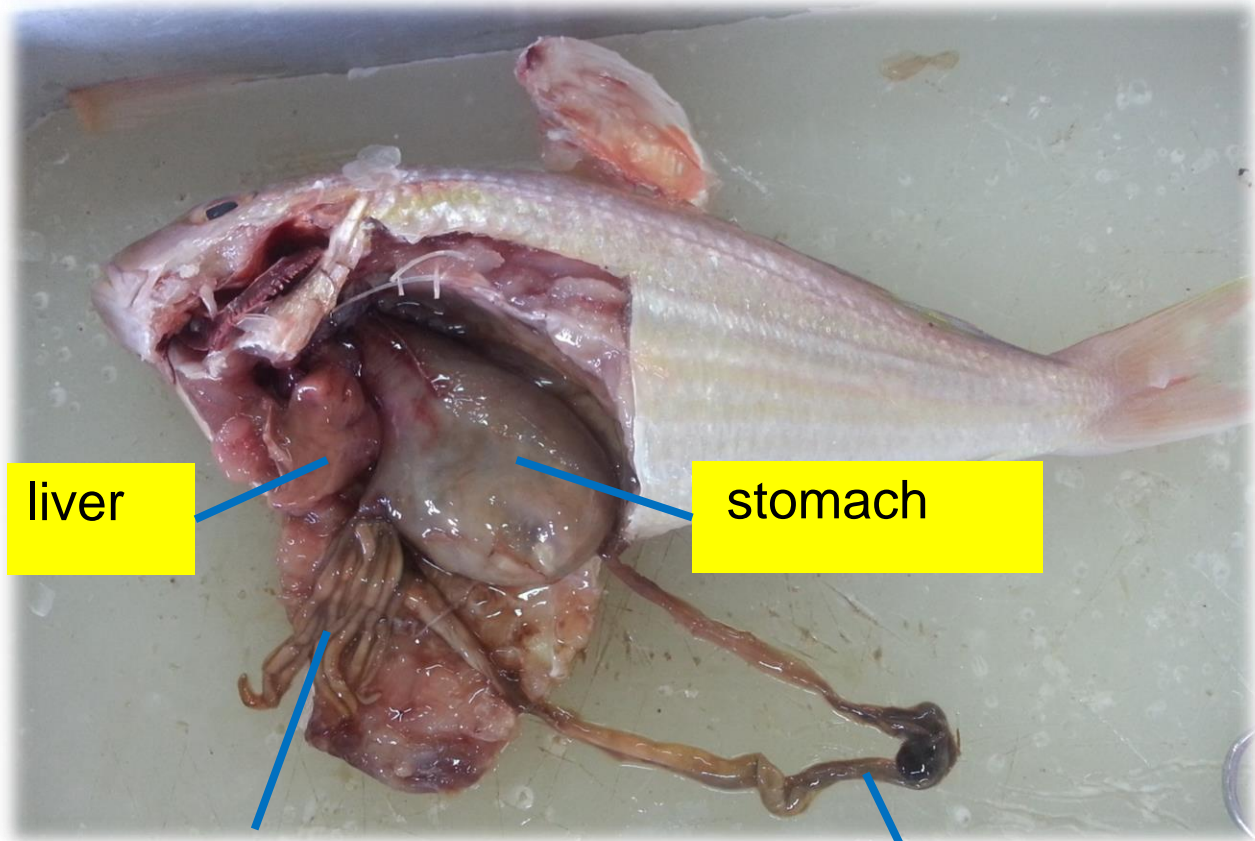
Biology Department





Biology Department

ปลาทรายแดง



liver

stomach

pyloric caeca

intestine



Biology Department

ปลากินพืช

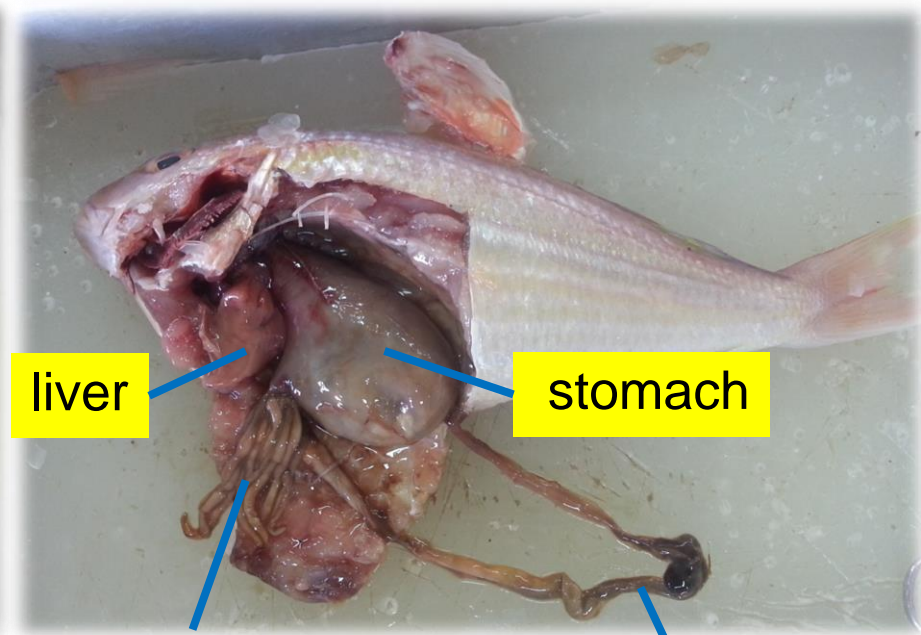
ปลานิล



intestine

ปลากินสัตว์

ปลาทรายแดง



liver

stomach

pyloric caeca

intestine

The end.

