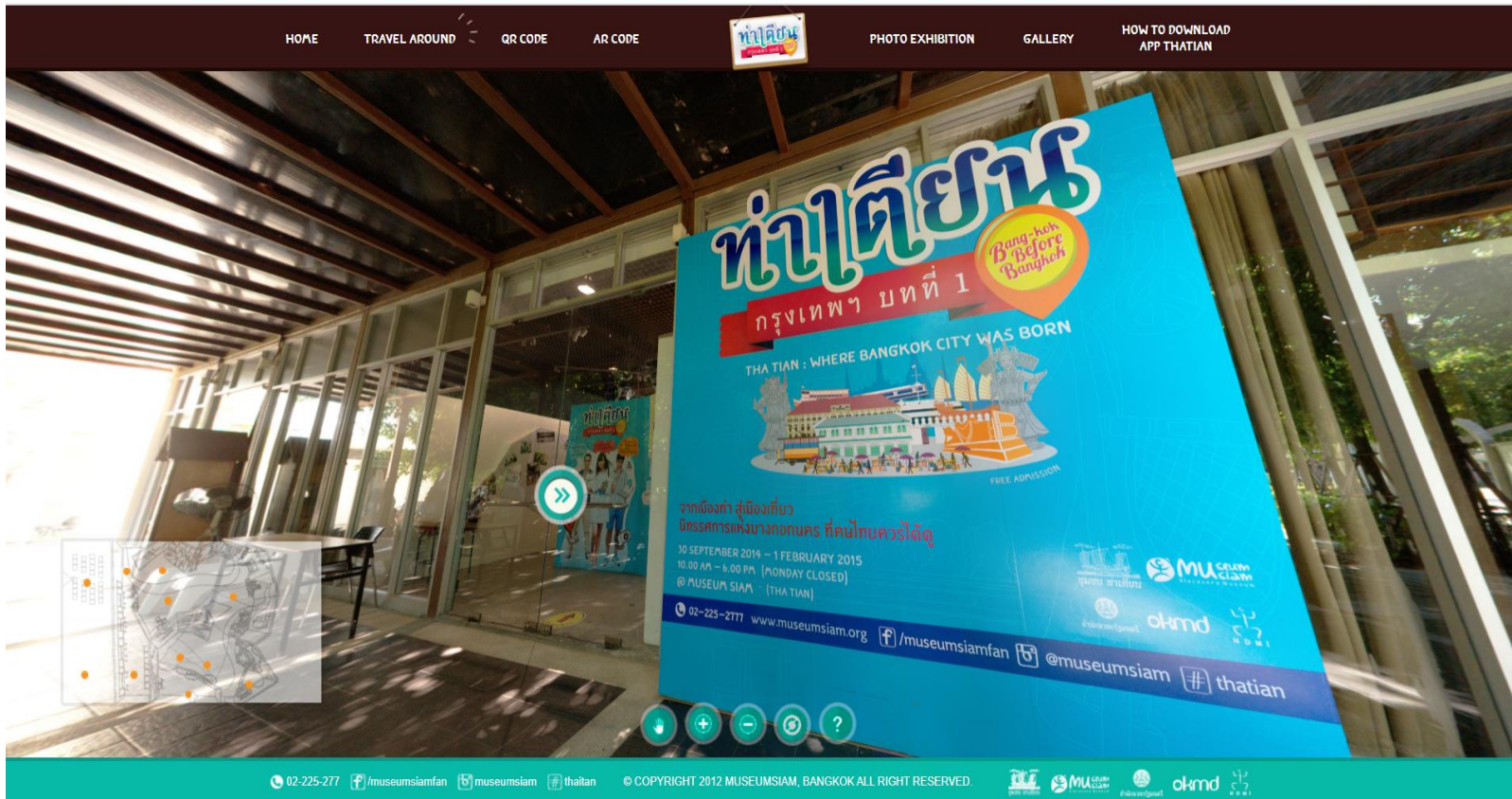




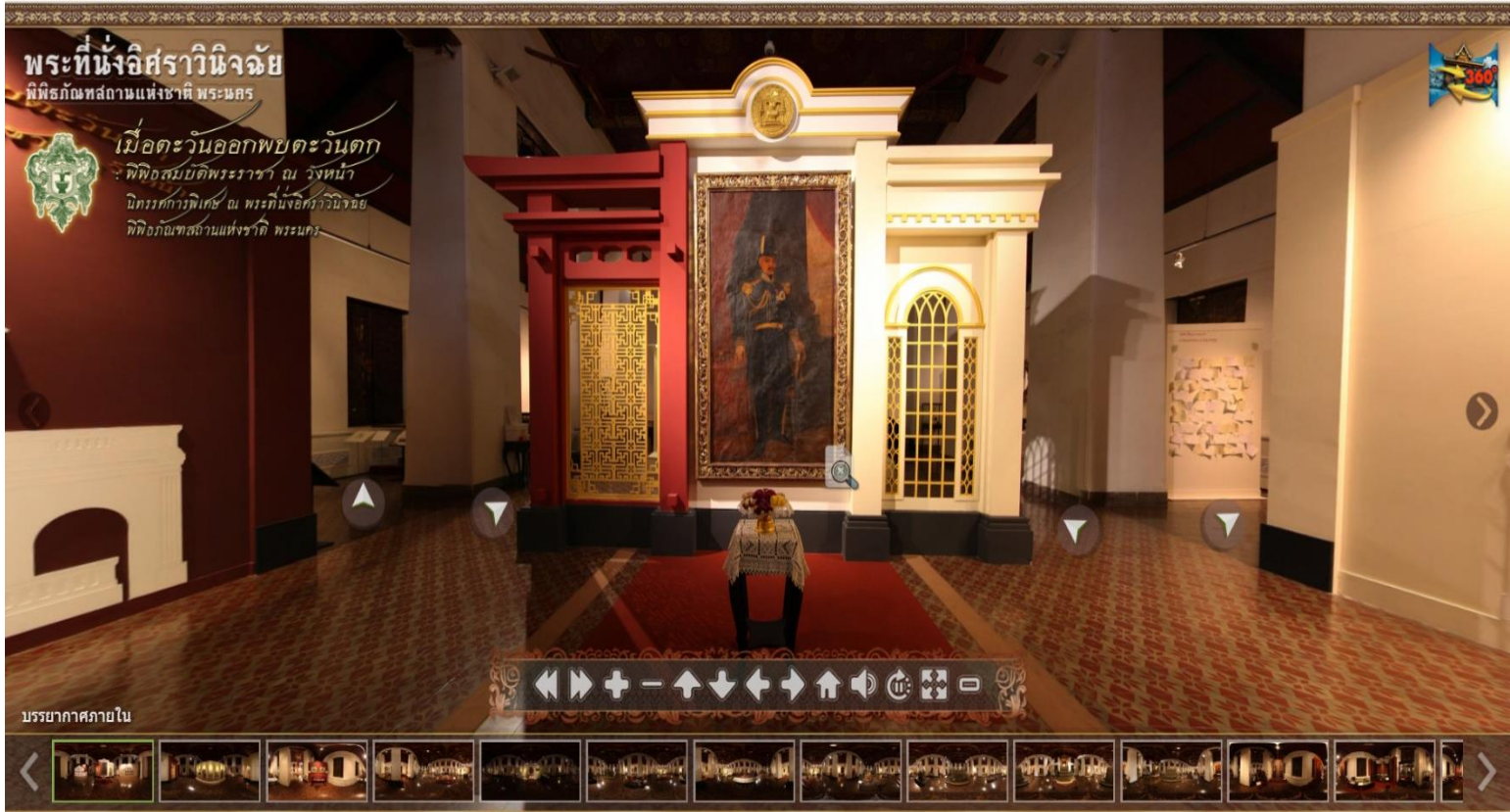
ที่มาภาพ: lifestyle.campus-star.com

ประวัติศาสตร์รัตนโกสินทร์



เรียนรู้ชุมชนท่าเตียนเพื่อทำความเข้าใจกรุงเทพฯ ให้มากขึ้นในฐานะพื้นที่ที่เป็นบางกอกก่อนกรุงเทพฯ และได้กลายเป็นจุดกำเนิดของกรุงเทพฯ [ภาษาไทย /ภาษาอังกฤษ]

<https://www.museum-siam.org/virtualexhibition/Thatian/home.php>



เรื่องราวของพระบาทสมเด็จพระปิ่นเกล้าเจ้าอยู่หัว เรียนรู้ผ่านวัตถุจัดแสดงที่รับอิทธิพลศิลปะตะวันตก วัตถุที่เกี่ยวข้องกับพระองค์ท่าน
ในนิทรรศการ เมื่อตะวันออกพบตะวันตก : พิพิธสมบัติพระราช ณ วังหน้า [ภาษาไทย/ ภาษาอังกฤษ]
http://www.virtualmuseum.finearts.go.th/bangkoknationalmuseums/360/issara_Exhibition.html



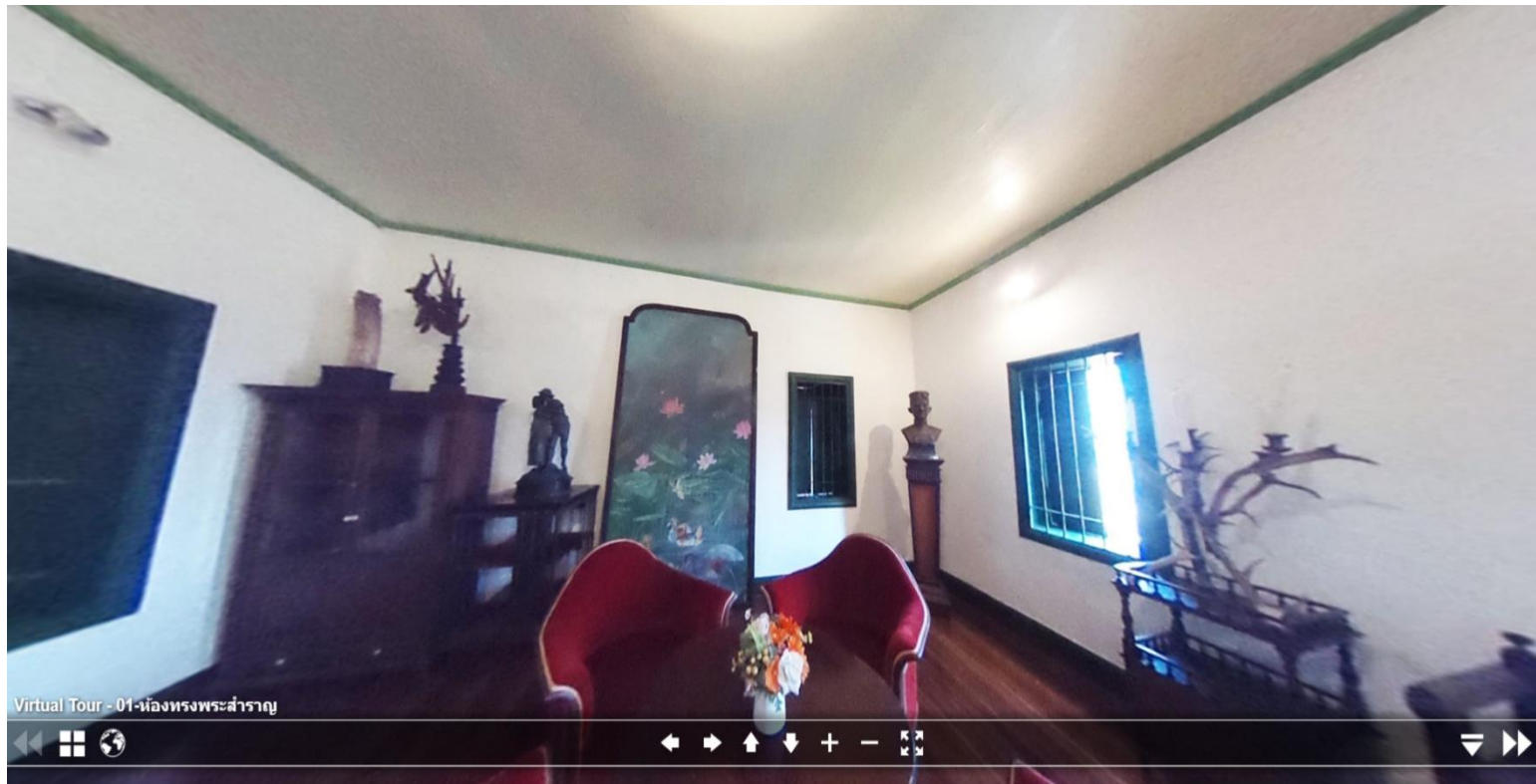
คลิปเล่าเรื่องหุ่นจำลองพระบรมมหาราชวังจากห้องนิทรรศการของนิทรรศน์รัตนโกสินทร์ เรียนรู้คู่มือการสร้างพระบรมมหาราชวังผ่านสื่อหุ่นจำลอง [ภาษาไทย]

https://www.youtube.com/watch?v=zMK7gfplkg8&feature=youtu.be&fbclid=IwAR1GNo_dUCYHwk1K9SSKAirHKWKPRRpevUka-C4NZpo7Y7OXtimq9welr9Q



คลิปแนะนำเกี่ยวกับงานศิลปกรรมพระนอนสมัยรัตนโกสินทร์ตอนต้น (สมัยรัชกาลที่ 3) รวมถึงคติไตรภูมิในการสร้างวัดสมัยรัตนโกสินทร์ วัดโพธิ์เป็นวัดสมัยรัชกาลที่ 1 และ 3 (ตั้งแต่อยุธยา) นุรณปฏิสังขรณ์ [ภาษาไทย]

<https://www.youtube.com/watch?v=xJ4zTAzYgpY>



ชมห้องต่างๆ ภายในพิพิธภัณฑ์สถานแห่งชาติ พระนครคีรี ด้วยภาพ 360 องศา พระนครคีรีสร้างขึ้นเป็นพระราชวังในสมัยรัชกาลที่ 4 ปัจจุบัน ภายในพิพิธภัณฑ์แบ่งออกเป็นพระที่นั่งเพชรภูมิไพโรจน์ ซึ่งจะมีห้องจัดแสดงวัตถุต่างๆ เช่น ห้องทรงพระสำราญ ห้องเสวย [ภาษาไทย]

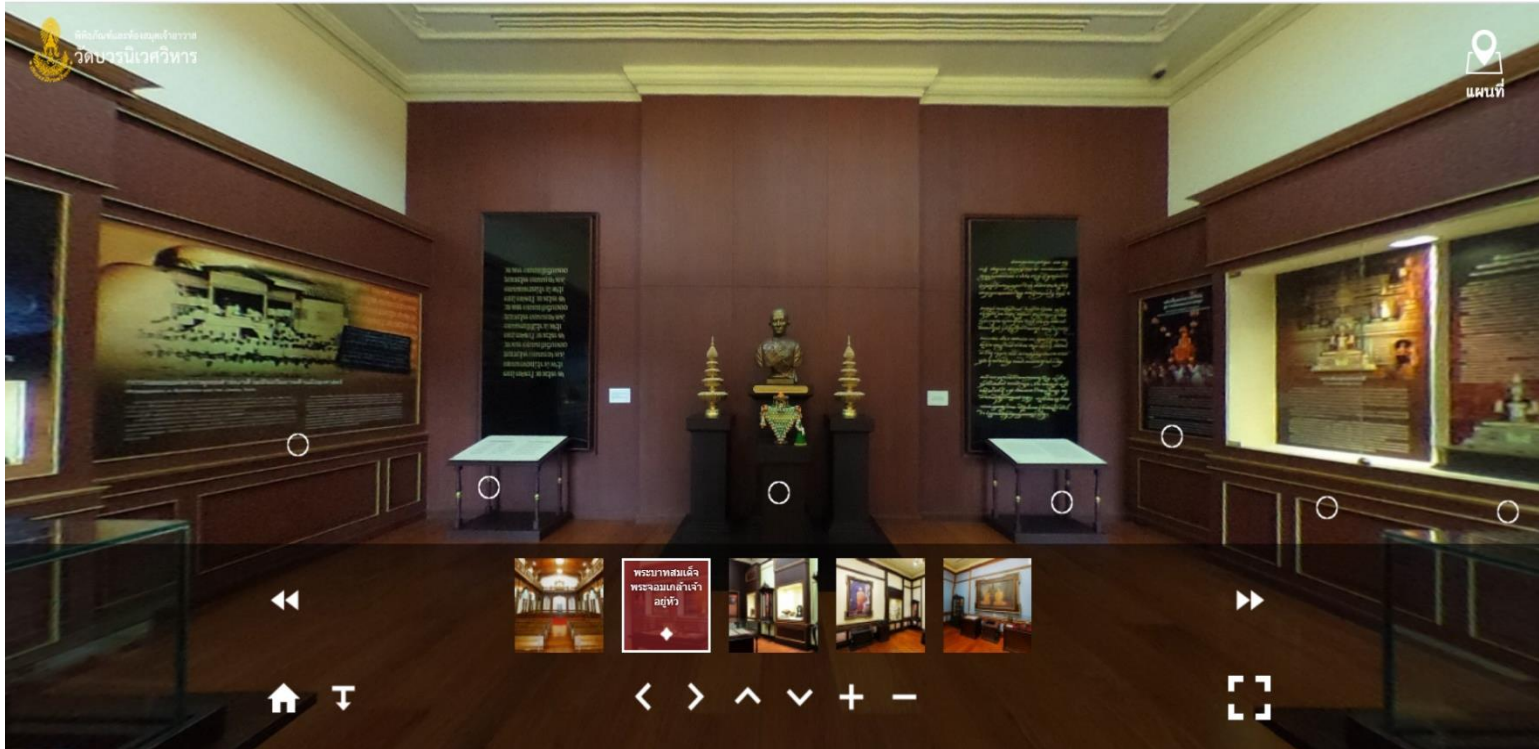
<http://www.phranakhonkhiri.com/web/exhibition/2>



ศิลปะรัตนโกสินทร์ พุทธศตวรรษที่ ๒๕ ลักษณะ ลับแลทรงสี่เหลี่ยมผืนผ้า ตัวกรอบทำจากไม้กลึงและแกะสลักลวดลายอย่างยุโรปปิดทอง ตรงกลางเป็นแผ่นกระจกใส

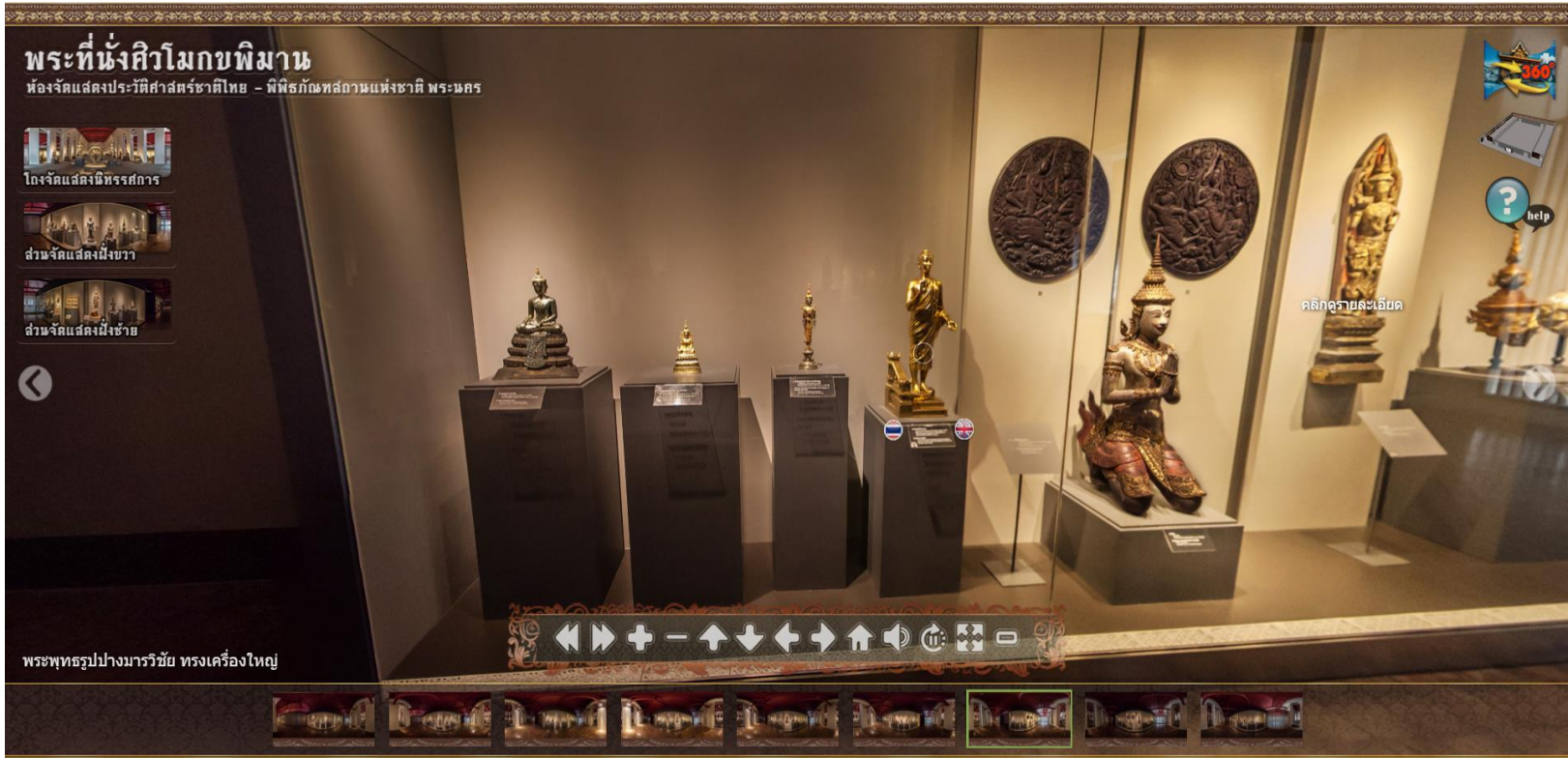
เรียนรู้วัตถุที่เกี่ยวข้องกับรัชกาลที่ 4 จัดแสดงในห้องต่างๆ ภายในพระที่นั่งพระที่นั่งเพชรภูมิไพโรจน์ พระที่นั่งเวสยาณต์ วิเชียรปราสาท เป็นต้น ภายในพิพิธภัณฑ์สถานแห่งชาติ พระนครคีรี [ภาษาไทย]

<http://www.phranakhonkhiri.com/web/collection>



เรียนรู้เรื่องพระบาทสมเด็จพระจอมเกล้าเจ้าอยู่หัว เมื่อครั้งทรงผนวช และวัตถุที่เกี่ยวข้องการพระศาสนา และดาราศาสตร์ในสมัยรัชกาลที่ 4 รวมถึงเรียนรู้เรื่องสมเด็จพระสังฆราชในสมัยรัตนโกสินทร์ [ภาษาไทย/ ภาษาอังกฤษ]

<http://www.watbowonabbotmuseum.org/th/360.php?gid=1-002&gid2=1-002-001&id=1-002-001-007>



เรียนรู้เรื่องราวประวัติศาสตร์ ผ่านงานศิลปกรรมตั้งแต่ก่อนประวัติศาสตร์จนถึงรัตนโกสินทร์จากตัวอย่างพระพุทธรูปศิลปปะรัตนโกสินทร์ พระพุทธรูปคันธารราษฎร์ [ภาษาไทย /ภาษาอังกฤษ]

<http://www.virtualmuseum.finearts.go.th/bangkoknationalmuseums/360/siwamok2016.html>

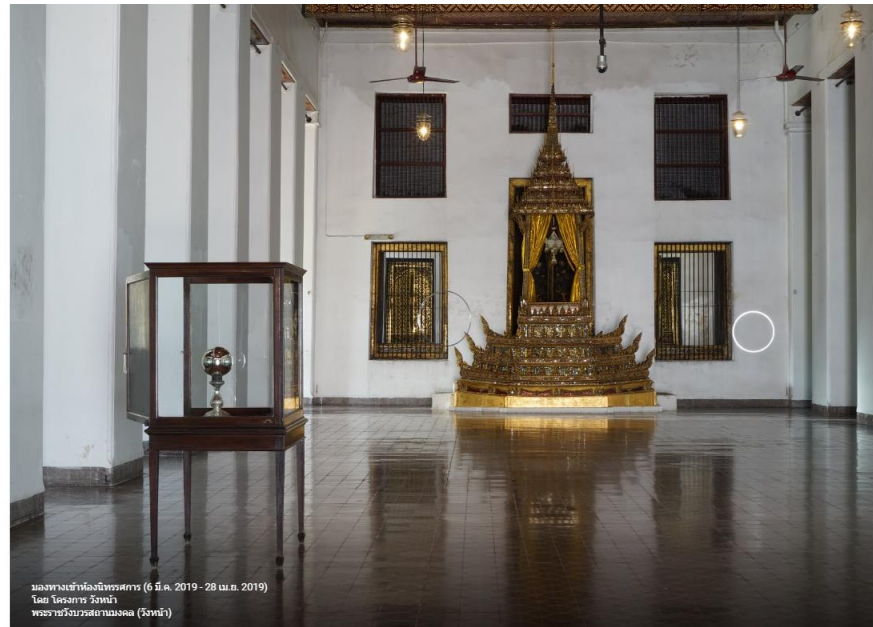


คลิกเพื่อดูความรู้เกี่ยวกับวังหน้า โดยอธิบายตำแหน่งวังหน้าที่มีมาตั้งแต่สมัยอยุธยาจนถึงรัตนโกสินทร์ พระนามกรมพระราชวังบวรรมงคลตั้งแต่สมัยรัชกาลที่ 1-5 [ภาษาไทย]

<https://www.youtube.com/watch?v=kEb1aRz-ck8>

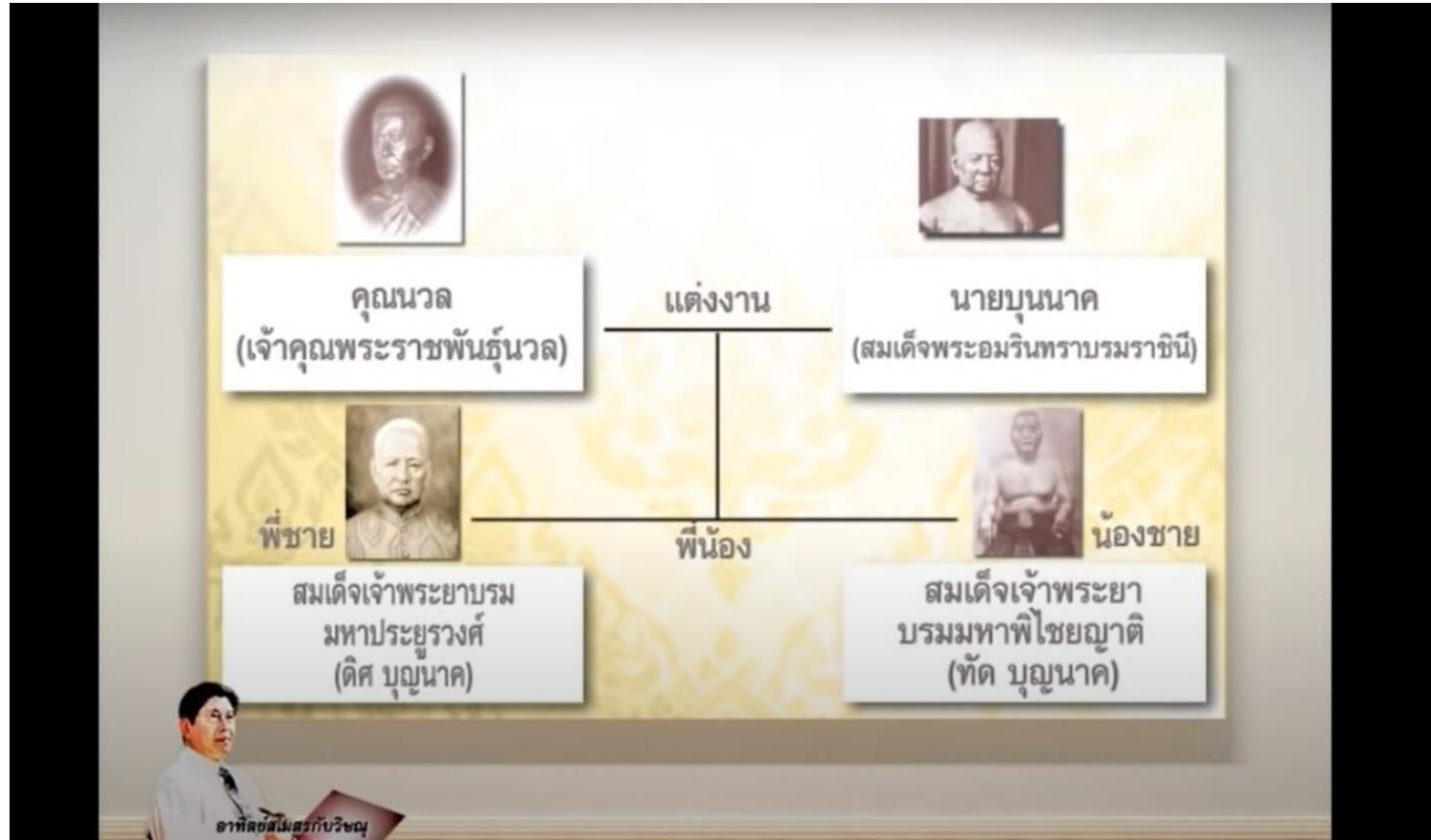
วังหน้านฤมิตร ในมิติแห่งกาลเวลา

“วังหน้านฤมิตร” เป็นโครงการต่อเนื่องจากนิทรรศการ “วังหน้านิมิตร” จัดโดย กรมศิลปากร กระทรวงวัฒนธรรม เพื่อบันทึกจดหมายเหตุเรื่องต้นกำเนิดของพระราชวังบวรสถานมงคลแห่งสยาม และเพื่อศึกษาหลากหลายมิติทางประวัติศาสตร์ที่ซ่อนอยู่ ส่วนหนึ่งของโครงการวังหน้านฤมิตรฯ คือ การทดลองเชิงสังคม ในรูปแบบการจัดนิทรรศการ “นัยระนาบนอก อินซ์ิทู แปลงร่างอดีตในหลืบแห่งมีจจุบัน”



นิทรรศการ วังหน้านฤมิตร ให้ความรู้เกี่ยวกับวิวัฒนาการตำแหน่งพระราชวังบวรสถานมงคล หรือ อุปราสาท ที่มีมาตั้งแต่สมัยอยุธยา [ภาษาไทย]

https://artsandculture.google.com/exhibit/%E0%B8%A3%E0%B8%B9%E0%B9%89%E0%B8%88%E0%B8%B1%E0%B8%81%E0%B8%A7%E0%B8%B1%E0%B8%87%E0%B8%AB%E0%B8%99%E0%B9%89%E0%B8%B2/lwISUH_nvLX6lg



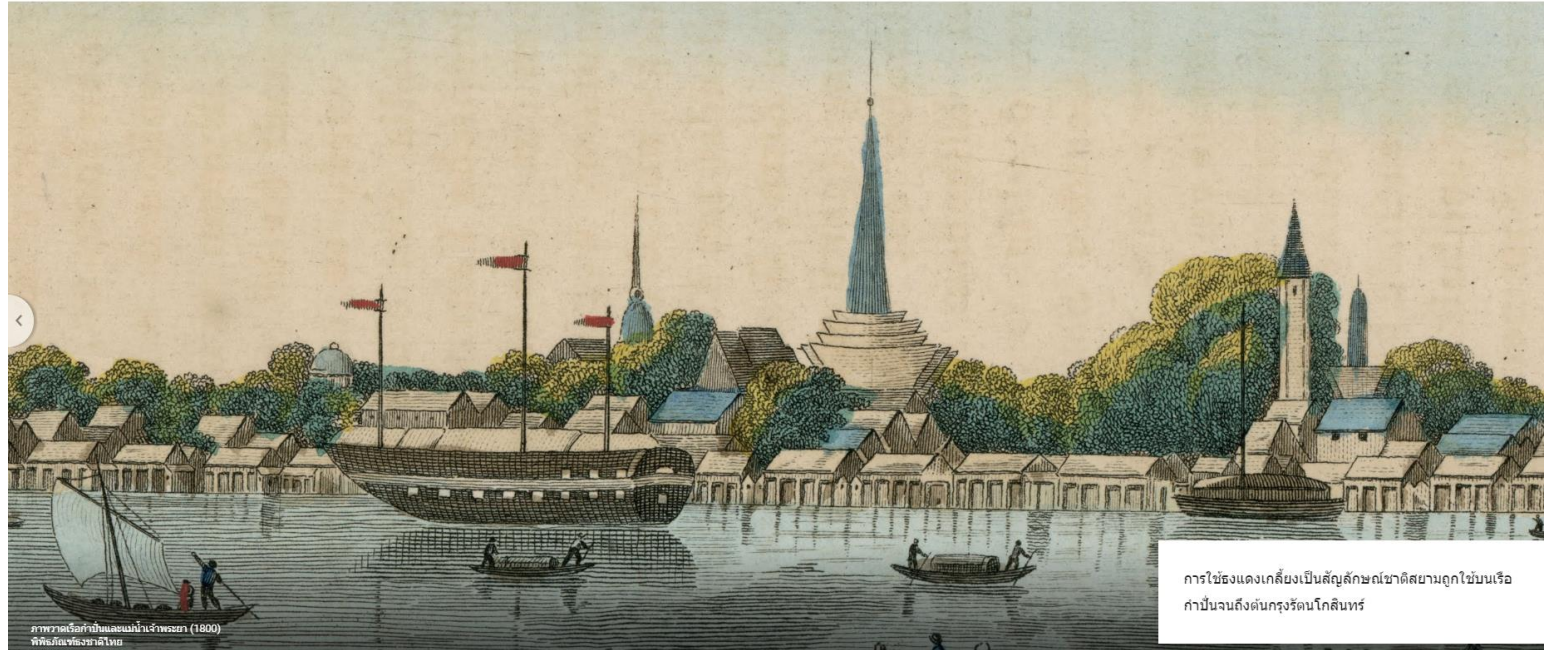
คลิกเพื่อดูข้อมูลความรู้เกี่ยวกับตระกูลบุนนาค บุคคลสำคัญทางประวัติศาสตร์ในสมัยรัตนโกสินทร์ [ภาษาไทย]

<https://www.youtube.com/watch?v=LoXsJMBLBTM>

ภาพถ่าย 2 มิติพร้อมคำบรรยาย

← Google Arts & Culture

หน้าแรก สำรวจ โคลิเดียม รายการโปรด 🔍 ☰



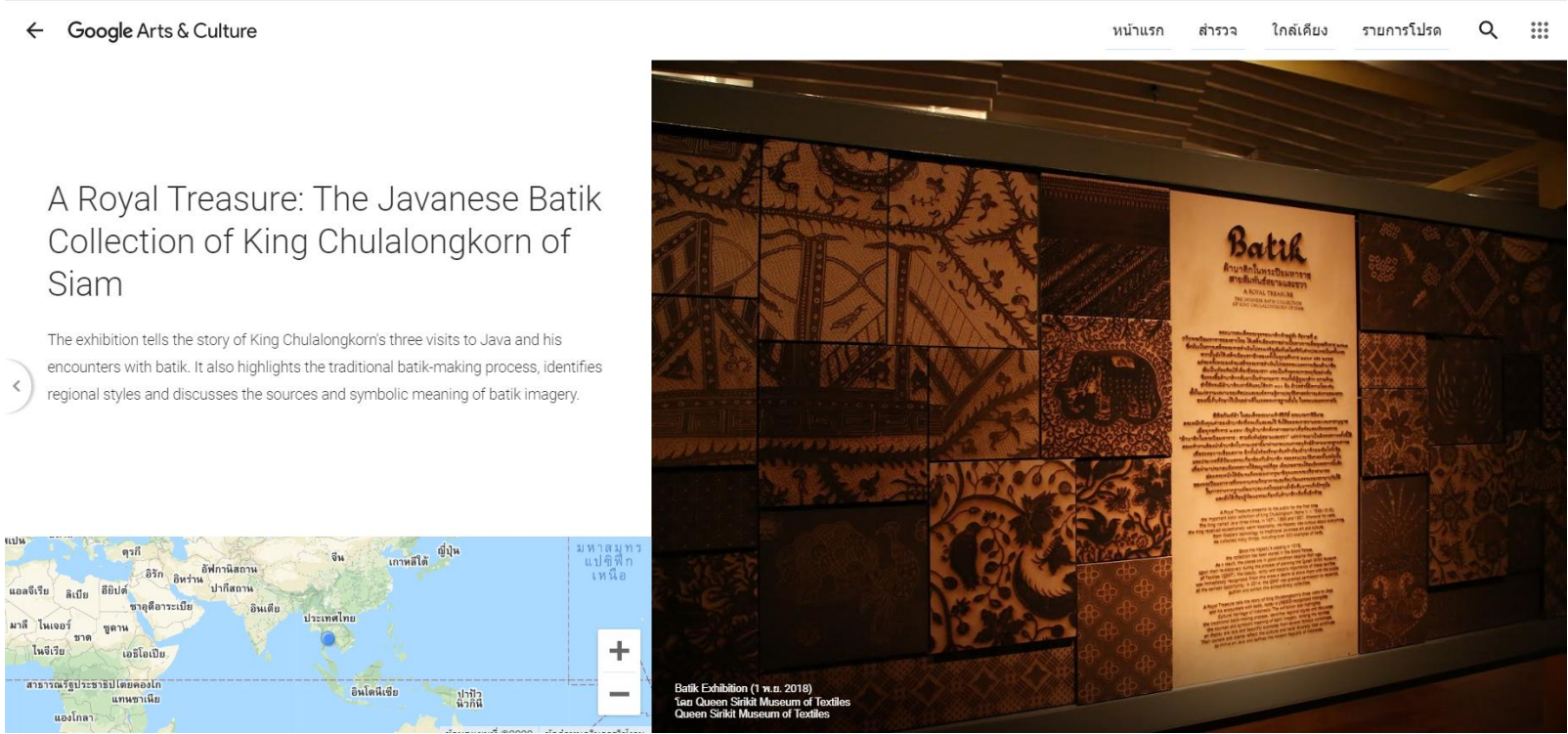
ภาพวาดสีน้ำมันของเจ้าพระยา (1800)
พิพิธภัณฑ์พระราชวังไทย

การใช้ธงแดงกลายเป็นสัญลักษณ์ชาติสยามถูกใช้บนเรือ
ค้าปลีกจนถึงต้นกรุงรัตนโกสินทร์

ประวัติความเป็นมา รูปแบบและพัฒนาการของธงชาติไทยจากอดีตจนถึงปัจจุบันเน้นเล่าเรื่องผ่านภาพถ่ายและวัตถุจัดแสดงที่เกี่ยวข้องกับธงชาติ [ภาษาไทย]

<https://artsandculture.google.com/partner/thai-flag-museum?fbclid=IwAR0KnTANcOIsF>

ภาพถ่าย 2 มิติพร้อมคำบรรยาย



นิทรรศการ ผ้าบาติกในพระปิยะมหาราช สายสัมพันธ์สยามและชวา เป็นนิทรรศการที่เกี่ยวกับการเสด็จประพาสฯ ประเทศอินโดนีเซียของรัชกาลที่ 5 และรวบรวมผ้าบาติกที่ทรงสะสมมาจัดแสดง [ภาษาอังกฤษ]

<https://artsandculture.google.com/exhibit/a-royal-treasure-the-javanese-batik-collection-of-king-chulalongkorn-of-siam/rQKSyvFmZi8vlg>

พระราชวังพญาไท-Phayathai Palace 3D [English sub]



อนิเมชั่น พระราชวังพญาไทที่สร้างขึ้นในสมัยรัชกาลที่ 5 เพื่อเป็นที่เสด็จแปรพระราชฐานในสมัยนั้น และบูรณะในสมัยรัชกาลที่ 6 เพื่อเรียนรู้สถาปัตยกรรมและการตกแต่งภายในของพระราชวังพญาไท [ภาษาไทยพร้อมบรรยายภาษาอังกฤษ]

<https://www.youtube.com/watch?v=lnFuE1XDA>

Lineนก วัจวรรดิศ 21 พฤษภาคม 2560



คลิปนำชมวัจวรรดิศ วัจของกรมพระยาดำรงราชานุภาพ เล่าประวัติกรมพระยาดำรงฯ โดยทายาทชั้นที่ 4 [ภาษาไทย]

<https://www.youtube.com/watch?v=uPDSUUU3MXY>



อีบุ๊ก “ทรรศนียาคาร” เป็นหนังสือที่รวบรวมความรู้เกี่ยวกับประวัติความเป็นมาของอาคารสถาปัตยกรรม การอนุรักษ์รักษพระราชวัง
 วัง บ้าน ตึกแถว และอาคารต่างในสมัยรัตนโกสินทร์ [ภาษาไทยและภาษาอังกฤษ]

http://www.crownproperty.or.th/public/upload/media/Recommended%20Books/Architectural_Delight.pdf




คลิปนำชมพิพิธภัณฑ์รัชกาลที่ 6 เรียนรู้เกี่ยวกับพระราชประวัติ พระราชกรณียกิจ และชุดฉลองพระองค์แบบต่างๆ รวมถึงประวัติความเป็นมาด้านการทหารตั้งแต่อดีตจนถึงปัจจุบันผ่านวัตถุจัดแสดง เช่น อาวุธปืน ชุดเครื่องแบบทหาร ในสมัยรัชกาลที่ 6 [ภาษาไทย]

<https://www.youtube.com/watch?v=tDwLdOcwJ3Q>

ภาพ 2 มิติพร้อมคำบรรยาย

← Google Arts & Culture

หน้าแรก สำรวจ โคลงเคียง รายการโปรด 🔍 ☰



ฉลองพระองค์ครุย

เสื้อคลุมปกทองอันประณีตซึ่งเรียกว่า "ฉลองพระองค์ครุย" เป็นฉลองพระองค์สำหรับพระมหากษัตริย์และพระบรมวงศานุวงศ์ฝ่ายหน้าตามขัตติยราชประเพณี โดยมีต้นกำเนิดในสมัยกรุงศรีอยุธยา ในสมัยนั้น นอกจากเจ้านายในราชสำนักจะทรงฉลองพระองค์ครุยแล้ว ฉลองพระองค์ครุยยังเป็นของขวัญที่มอบให้แก่ผู้มีตำแหน่งสำคัญในต่างประเทศ เพื่อเจริญความสัมพันธ์ทางการทูตอีกด้วย พระเจ้าวรวงศ์เธอ พระองค์เจ้าวรรณไวทยาภรณ์ กรมหมื่นนราธิปพงศ์ประพันธ์ (พ.ศ. ๒๔๓๔-๒๕๑๙) พระราชนัดดาในพระบาทสมเด็จพระจอมเกล้าเจ้าอยู่หัว และประธานสมัชชาสหประชาชาติ (พ.ศ. ๒๔๙๙-๒๕๐๐) ในกาลต่อมา ประธานเครื่องราชอิสริยยศนี้แก่สถาบันสมิธโซเนียน ขณะที่ยังดำรงตำแหน่งเอกอัครราชทูตไทยประจำสหรัฐอเมริกา (พ.ศ. ๒๔๙๐-๒๔๙๔) พระเจ้าบรมวงศ์เธอ พระองค์เจ้าวรวงศ์เธอ กรมหมื่นนราธิปประพันธ์พงศ์ ทรงฉลองพระองค์ครุยชุดนี้ ขณะที่ทรงเข้าร่วมพิธีของสยาม ในภายหลัง พระเจ้าวรวงศ์เธอ พระองค์เจ้าวรรณไวทยาภรณ์ กรมหมื่นนราธิปพงศ์ประพันธ์ พระโอรสในพระองค์ ก็ทรงฉลองพระองค์ครุยชุดนี้ด้วยเช่นกัน

ฉลองพระองค์ครุยนี้โดยลักษณะแล้วมีความเปราะ

ฉลองพระองค์ครุย สมทรง (1947)
Queen Sirikit Museum of Textiles

นิทรรศการของขวัญแห่งมิตรภาพ โดยพิพิธภัณฑ์ผ้าในสมเด็จพระนางเจ้าสิริกิติ์พระบรมราชินีนาถ จัดแสดงวัตถุที่เกี่ยวข้องกับความสัมพันธ์ระหว่างไทยและสหรัฐอเมริกาตั้งแต่ในอดีต เช่น สนธิสัญญาไมตรีและพาณิชย์ระหว่างราชอาณาจักรสยามกับสหรัฐอเมริกา รวมถึงวัตถุที่เกี่ยวข้องกับพระราชกรณียกิจรัชกาลที่ 7 เมื่อครั้งเสด็จเจริญพระราชมิตรต่อสหรัฐอเมริกา [ภาษาไทย]

<https://artsandculture.google.com/exhibit/%E0%B8%82%E0%B8%AD%E0%B8%87%E0%B8%82%E0%B8%A7%E0%B8%B1%E0%B8%8D%E0%B9%81%E0%B8%AB%E0%B9%88%E0%B8%87%E0%B8%A1%E0%B8%B4%E0%B8%95%E0%B8%A3%E0%B8%A0%E0%B8%B2%E0%B8%9E-%E0%B9%91/BwLSmRLoHSNaKw>

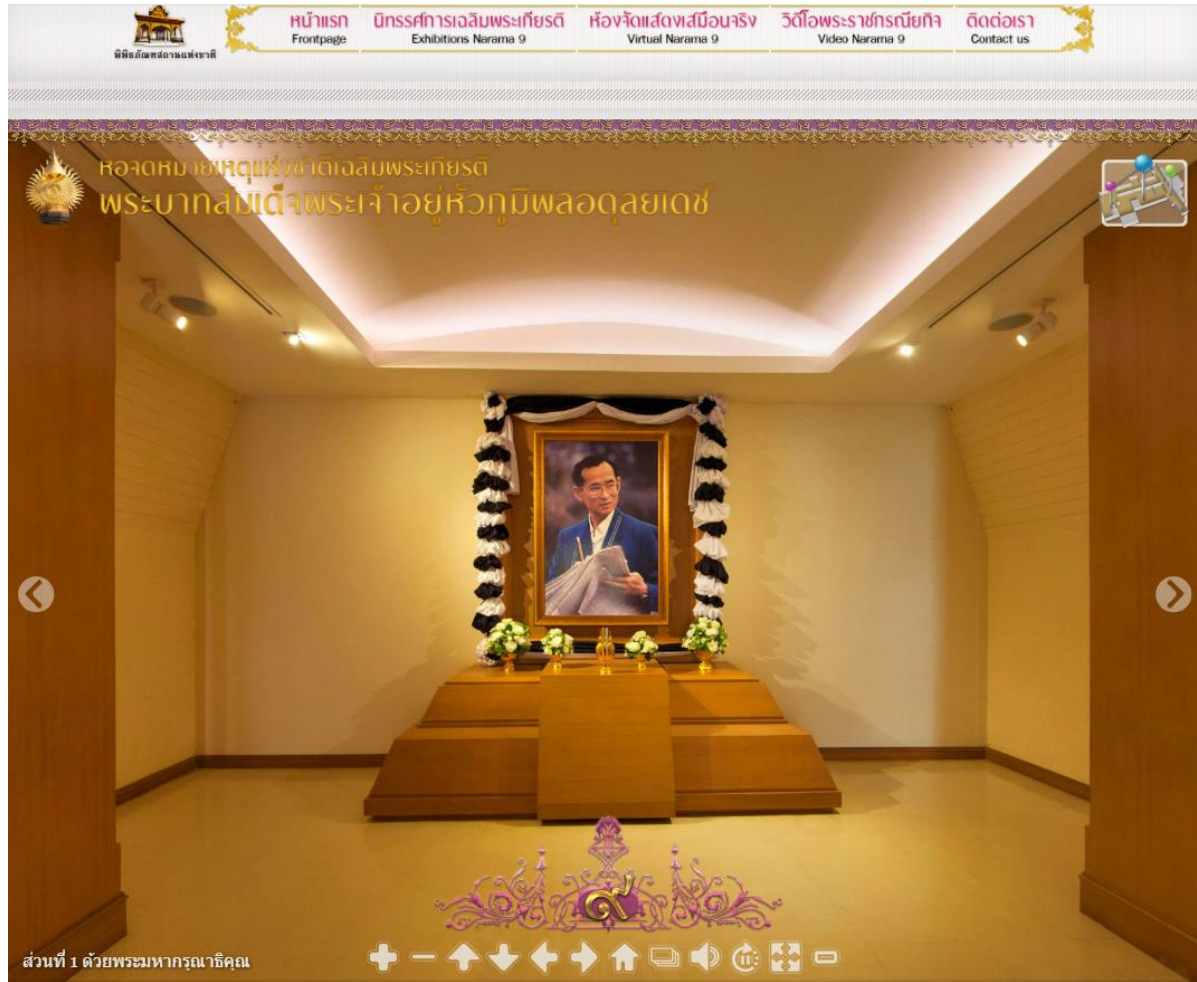
นิทรรศการเสมือนจริง



เรียนรู้เกี่ยวกับพระราชประวัติและพระราชกรณียกิจด้านต่างๆ ของพระบาทสมเด็จพระปกเกล้าเจ้าอยู่หัว รัชกาลที่ 7 รวมถึงสังคมและวัฒนธรรมในยุคร่วมสมัยผ่านวัตถุสิ่งของส่วนพระองค์ที่จัดแสดง [ภาษาไทยและภาษาอังกฤษ]

<https://www.kpi-vmuseum.com/>

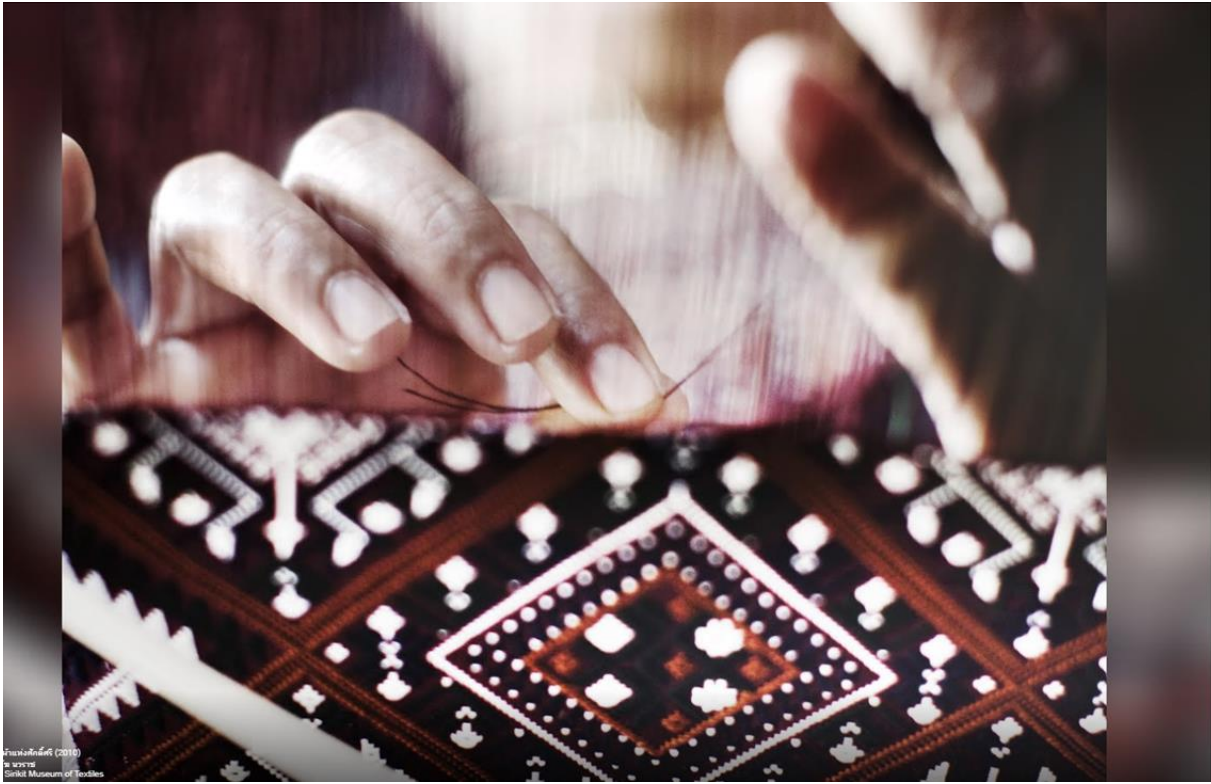
นิทรรศการเสมือนจริง



เรียนรู้เกี่ยวกับพระราชประวัติและพระราชกรณียกิจในด้านต่างๆ ของพระบาทสมเด็จพระมหาภูมิพลอดุลยเดชมหาราช บรมนาถบพิตร [ภาษาไทย]

<http://www.virtualmuseum.finearts.go.th/TheNationalArchives/index.php/narama9.html>

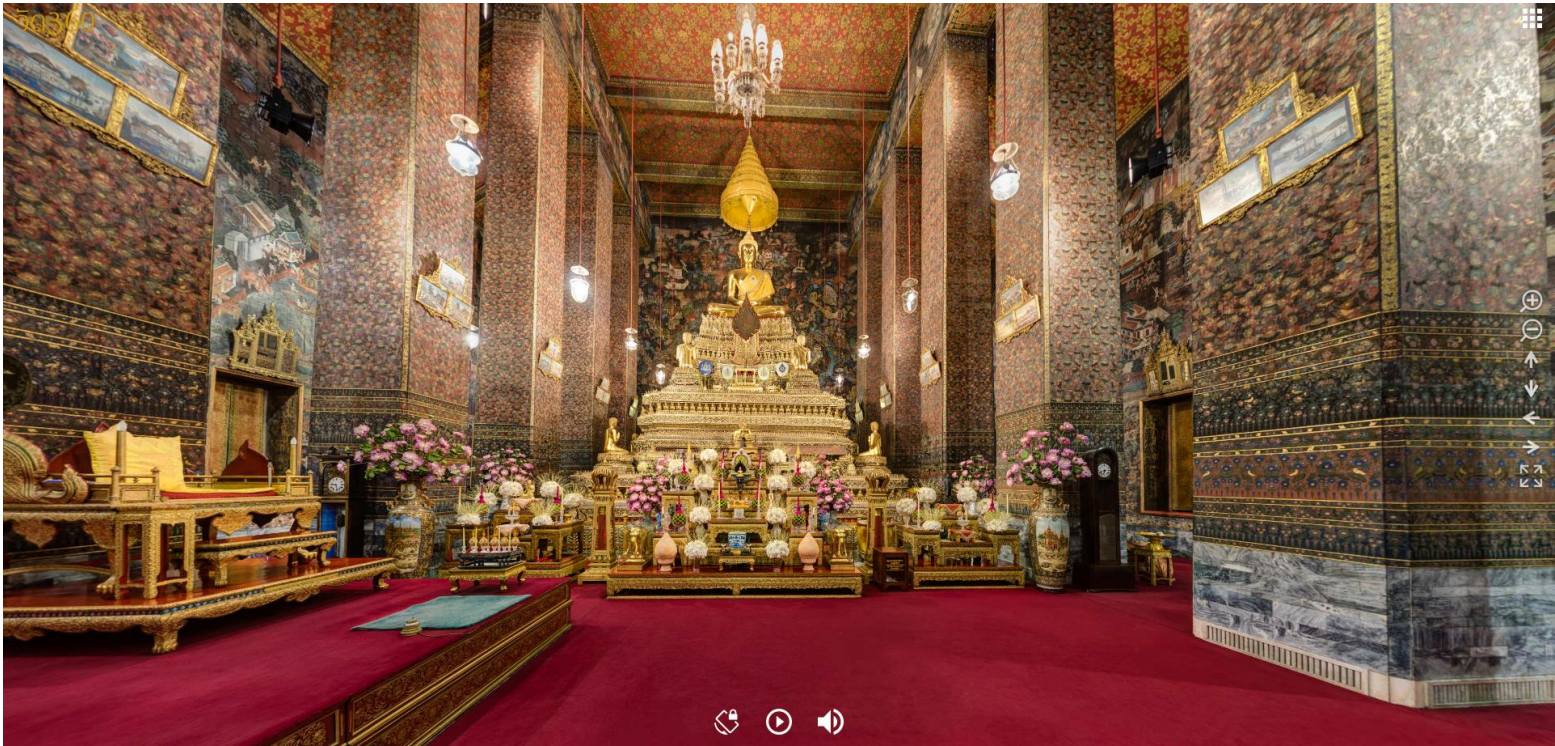
ภาพถ่าย 2 มิติพร้อมคำบรรยาย



ต่อมาได้มีพระราชเสาวนีย์ให้ท่านผู้หญิงอุรุฎษา เกษมสันต์ ราชเลขาฯ ในพระองค์ในขณะนั้นลงพื้นที่จังหวัดนครพนม เพื่อสำรวจความเป็นอยู่ของราษฎรและพระราชทานความช่วยเหลือ โดยได้ทรงกำชับว่า “แม้ผ้าถุงเรือนก็อย่าละเลย” เพราะอาจได้พบลายผ้าโบราณ ซึ่งจะสืบไปถึงขงทอและเรื่องราวต่างๆ ได้ จากจุดเริ่มต้นดังกล่าวได้กลายเป็นการฟื้นชีวิตผ้าทอของไทยที่กำลังจะสูญหาย พร้อมกับพัฒนาฐานะและลดภาพชีวิตราษฎรไทยทุกภูมิภาคมาจวบจนถึงปัจจุบัน

เขียนรู้เกี่ยวกับการทองานศิลปาชีพ หนึ่งในพระราชกรณียกิจของสมเด็จพระนางเจ้าสิริกิติ์ พระบรมราชินีนาถ พระบรมราชชนนีพันปีหลวง ผ่านนิทรรศการศิลปาชีพ “พระหัตถ์ที่ทรงงานเพื่อแผ่นดิน” [ภาษาไทย]

https://artsandculture.google.com/exhibit/ศิลปาชีพ-พระหัตถ์ที่ทรงงานเพื่อแผ่นดิน/BAISotY_0RiCJQ



เรียนรู้เกี่ยวกับประวัติความเป็นมาของวัดที่สำคัญต่างๆ ในกรุงเทพฯ ผ่านภาพ 360 องศา ภายในพระอุโบสถและวิหารของวัดดังต่อไปนี้
วัดโพธิ์ วัดอรุณ วัดราชโอรส วัดราชประดิษฐ์ วัดราชบพิธ วัดเบญจมบพิตร วัดบวรนิเวศ วัดสุทัศน์ วัดพระราม 9 วัดสระเกศ วัดโสมนัส
วัดมกุฏกษัตริย์ [ภาษาไทย]

https://wat360.com/home.php?fbclid=IwAR2XmbML1eiA8o8f7Ug5Tg1QHFpgo3ZcuvHGst_AqVcZ2SyB1gpeRC0xH3s#templates



คลิปสารคดีอธิบายความรู้เกี่ยวกับประวัติความเป็นมาของวัดนิเวศธรรมประวัติ วัดพุทธในสมัยรัชกาลที่ 5 ที่มีการสร้างอาคารเป็นรูปแบบสถาปัตยกรรมอย่างโบสถ์ในศิลปะตะวันตก [ภาษาไทย]

<https://www.youtube.com/watch?v=rxuj97CuofA>

ศาสตร์ สถาปัตยกรรมไทย: พระเมรุมาศ จุด เชื่อมโยงจักรวาลและการออกแบบ

เปิดประตูเมืองหลังการสร้างงานสถาปัตยกรรมไทยประเพณีในช่วงรัตนโกสินทร์ ผ่านคลังความรู้ 4 รูปแบบ ได้แก่ คณิตจักรวาลสู่งานสถาปัตยกรรม จำลองโรงขยาแบบ ศิลปะ-สถาปัตยกรรม และครูของสถาปัตยกรรมไทย



เรียนรู้กระบวนการออกแบบพระเมรุมาศ ในนิทรรศการ “ศาสตร์ สถาปัตยกรรมไทย: พระเมรุมาศ จุดเชื่อมโยงจักรวาลและออกแบบ” [ภาษาไทย]

<https://artsandculture.google.com/exhibit/%E2%80%9C%E0%B8%A8%E0%B8%B2%E0%B8%AA%E0%B8%95%E0%B8%A3%E0%B8%B2%E0%B8%AA%E0%B8%96%E0%B8%B2%E0%B8%9B%E0%B8%B1%E0%B8%95%E0%B8%A2%E0%B9%8C-%E0%B9%84%E0%B8%97%E0%B8%A2%E0%B8%9E%E0%B8%A3%E0%B8%B0%E0%B9%80%E0%B8%A1%E0%B8%A3%E0%B8%B8%E0%B8%A1%E0%B8%B2%E0%B8%A8%E0%B8%88%E0%B8%B8%E0%B8%94%E0%B9%80%E0%B8%8A%E0%B8%B7%E0%B9%88%E0%B8%AD%E0%B8%A1%E0%B8%88%E0%B8%B1%E0%B8%81%E0%B8%A3%E0%B8%A7%E0%B8%B2%E0%B8%A5%E0%B9%81%E0%B8%A5%E0%B8%B0%E0%B8%81%E0%B8%B2%E0%B8%A3%E0%B8%AD%E0%B8%AD%E0%B8%81%E0%B9%81%E0%B8%9A%E0%B8%9A%E2%80%9D/RwKihz4TUTJ3JQ>