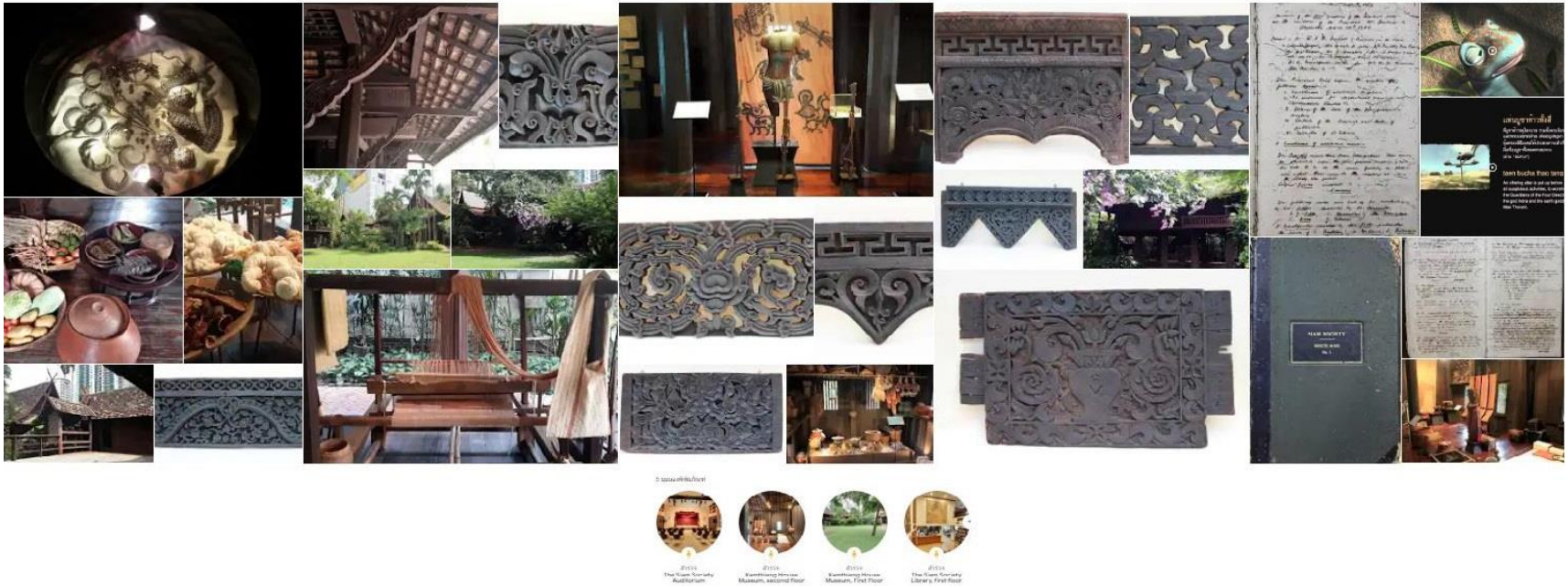




ที่มาภาพ: chiangmainews.co.th

ภูมิปัญญา

นิทรรศการเสมือนจริง



ภูมิปัญญาที่อยู่อาศัย เรือนเครื่องสับแบบล้านนาไทยดั้งเดิม ประกอบด้วยห้องนอน ห้องรับแขก ห้องรับประทานอาหาร โดยแต่ละห้องจัดแสดงวิถีชีวิตชาวล้านนา [ภาษาไทย]

<https://artsandculture.google.com/partner/kamthieng-house-museum-of-the-siam-society>

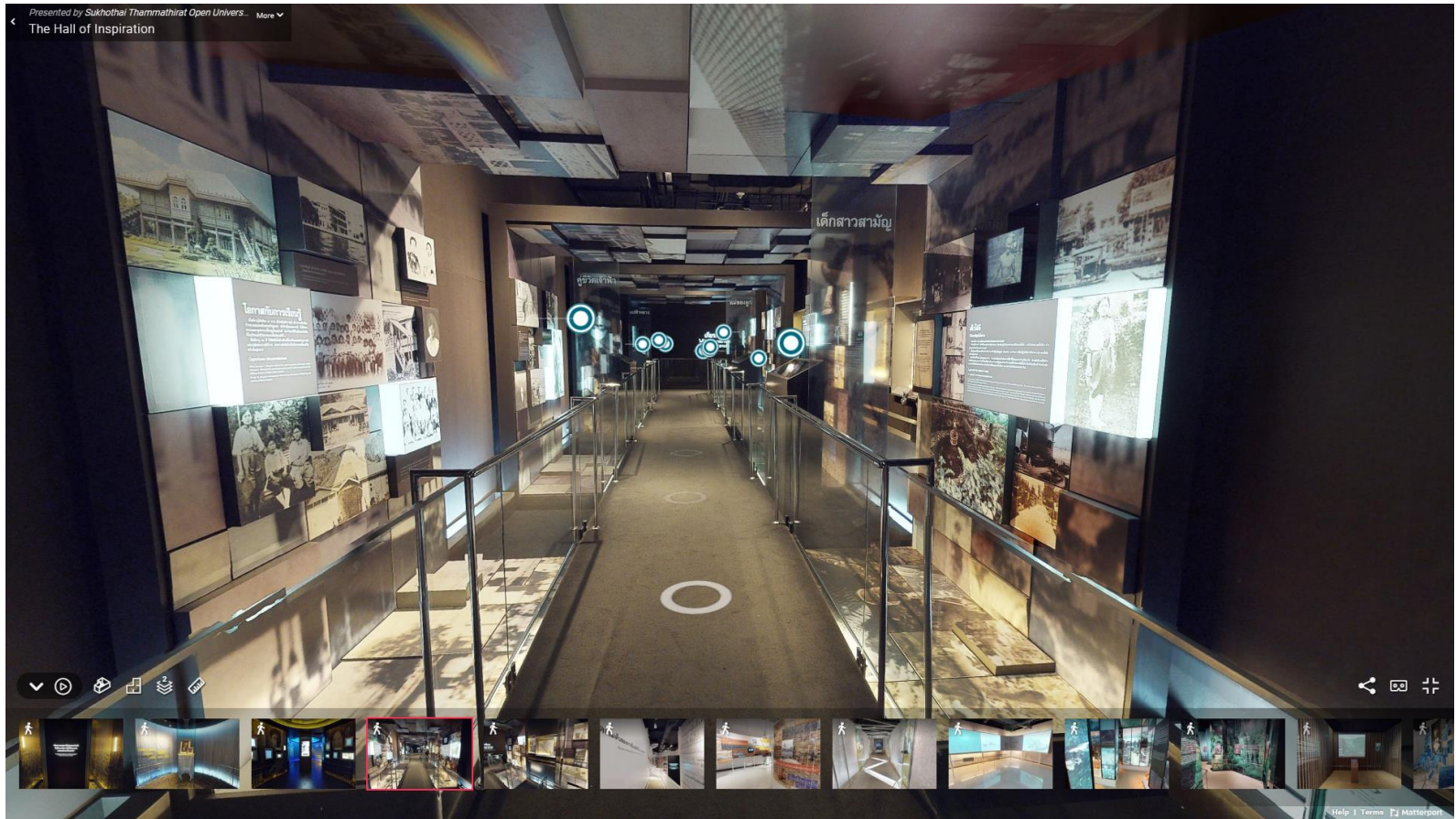
นิทรรศการเสมือนจริง



ศึกษาภูมิปัญญาการทำนาสมัยประวัติศาสตร์จนถึงปัจจุบัน อาทิ นาข้าว เมล็ดพันธุ์ข้าว เครื่องมือเครื่องใช้ พาหนะขนส่งเคลื่อนย้ายข้าว ประเพณี และพิธีกรรม ที่เกี่ยวข้องกับการทำนา [ภาษาไทย]

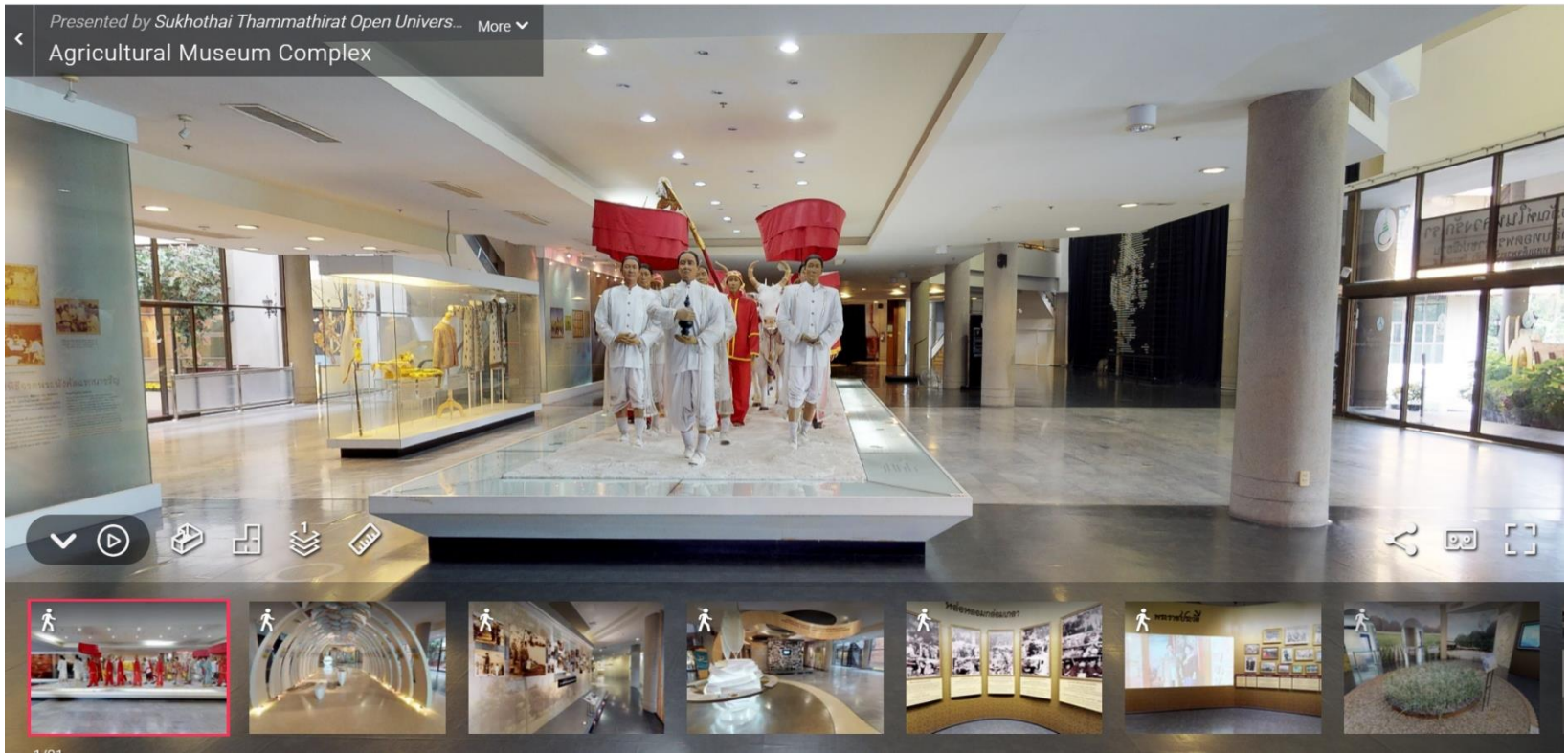
<http://www.virtualmuseum.finearts.go.th/thaifarmersnational/360/thaifarmersnational.html>

นิทรรศการเสมือนจริง



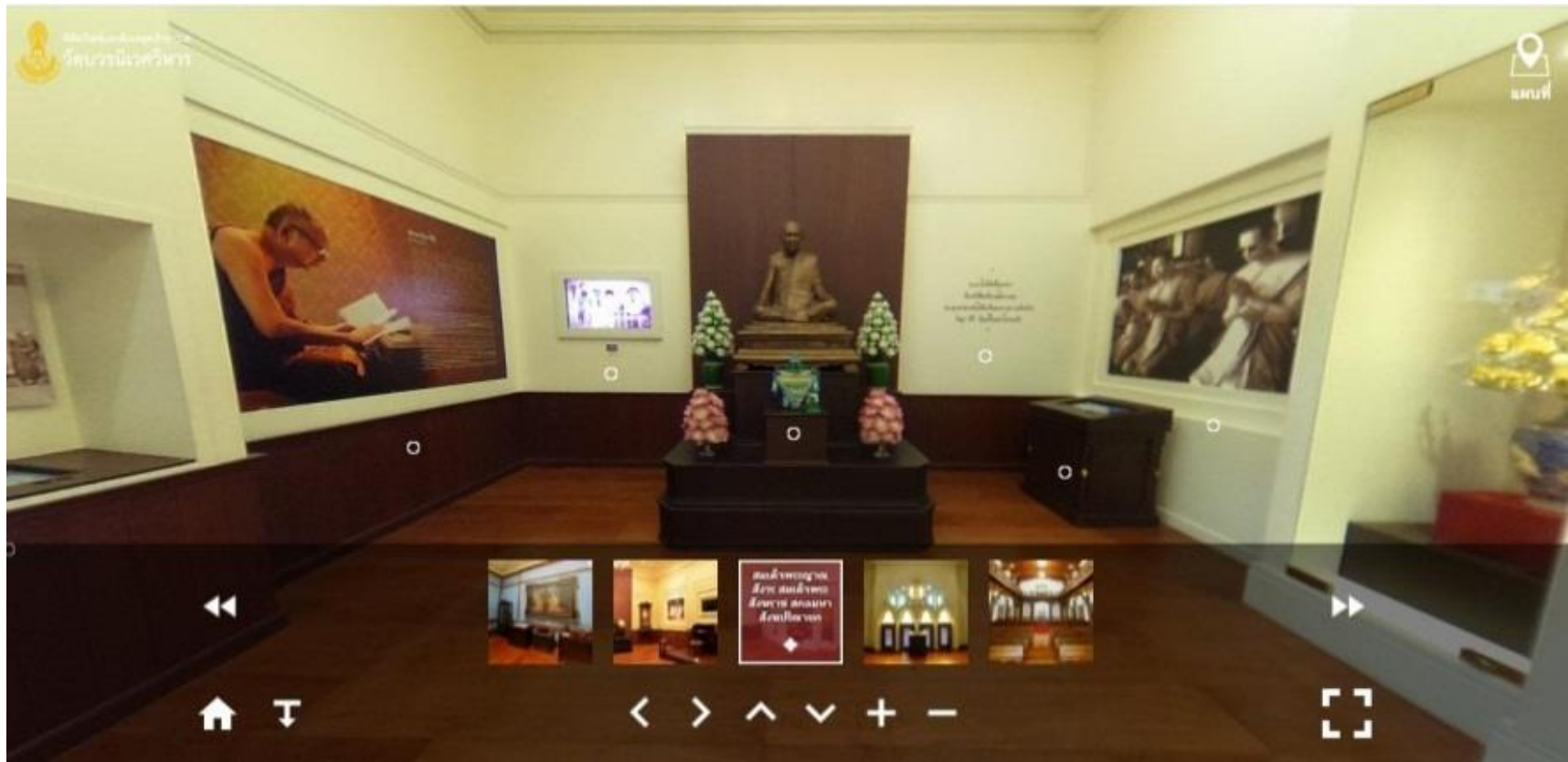
ชมพระราชประวัติสมเด็จพระศรีนครินทราบรมราชชนนี ศึกษาเรียนรู้ภูมิปัญญาการจัดการพื้นที่ป่าและคนบนดอยตุง จังหวัดเชียงราย ตามหลักการทรงงาน “ปลูกป่า ปลูกคน” จนทำให้พื้นที่ป่าดอยตุงได้รับการพลิกฟื้นสู่ชีวิตที่พอเพียง

http://vrsiam.org/museums_virtual/the-hall-of-inspiration/



เรียนรู้พระอัจฉริยภาพของรัชกาลที่ 9 เกี่ยวกับหลักการทรงงาน ปรัชญาเศรษฐกิจพอเพียง ด้านการเกษตร เกษตรทฤษฎีใหม่ การจัดการภูมิปัญญาด้านดิน น้ำ ป่า คน [ภาษาไทย]

<https://my.matterport.com/show/?m=PJyATeMatM>



แหล่งเรียนรู้ภูมิปัญญาด้านการศึกษาศาสนาของชาติ ด้านพระประวัติพระเกียรติคุณ ผลงานอุ้งบริหารและสิ่งของเครื่องใช้ รวมถึงพระกรณียกิจและศาสนกิจด้านต่างๆ ของเจ้าอาวาสวัดบวรนิเวศวิหารตั้งแต่พระองค์แรกจนถึงองค์ปัจจุบัน [ภาษาไทย]

<http://www.watbowonabbotmuseum.org/th/360.php?gid=1-002&gid2=1-002-001&id=1-002-001-007>

ภาพ 2 มิติ พร้อมคำบรรยาย



OBJECT :	Person holding a child was tied with a bowl
ART STYLE :	Sukhothai
MATERIAL :	Coated clay
SIZE :	25 cm. high, 14.6 cm.
ERA AGE :	ca. 19 th -20 th century BE.
CONDITION :	Dilapidated, bowls broken
FEATURE :	Green Sangalok sculpture of Person holding a child on the left sholder was tied with a bowl, assumed that was mistake in Sangkalok oven
HISTORY :	Found from the archaeological excavations at Tureang Noi, Ban Par Yang, Sri Sachanalai district, Sukhothai province
VENUE :	Ramkhumheng National Museum
QR CODE :	



เรียนรู้เกี่ยวกับรูปแบบศิลปะ แหล่งที่มาของวัตถุ จากหลักฐานทางโบราณคดีและประวัติศาสตร์ อาทิ ไทเคลือบเขียว โถลายคราม ตุ๊กตาคันขุ่มเด็ก ตุ๊กตามวยปล้ำ [ภาษาไทย/ ภาษาอังกฤษ]

<http://www.virtualmuseum.finearts.go.th/ramkhamhaeng/index.php/en/hilight/61-person-holding-a-child-was-tied-with-a-bowl.html>

พิพิธภัณฑ์
โดย กรมธนารักษ์



BANGLAMPHU MUSEUM
THE TREASURY DEPARTMENT

📍 / แผนที่ห้องสำพลู



ป้อมพระสุเมรุ

🕒 22/5/2561 / 👁 110

สมัยก่อนรอบเกาะรัตนโกสินทร์มีการสร้างป้อมปราการ 14 แห่งเพื่อป้องกัน...



พิพิธภัณฑ์

🕒 21/5/2561 / 👁 120

จากโรงเรียนช่างพิมพ์วัดสังเวช ซึ่งเป็นโรงเรียนช่างพิมพ์แห่งแรกของ...



ชุมชนบวรรังษี

🕒 14/5/2561 / 👁 89

ชุมชนนี้มีพื้นที่ตรอกเล็ก ๆ ที่ในอดีตเต็มไปด้วยบ้านข้าราชการ...



ชุมชนมัสยิดจักรพงษ์

🕒 11/5/2561 / 👁 53

ในอดีตเป็นชุมชนที่มีชื่อเสียงมากในฐานะชุมชนช่างทอง จากการถ่ายทอด...



ชุมชนวัดสังเวชวิศยาราม

🕒 11/5/2561 / 👁 47

ชุมชนนี้มีความโดดเด่นทางด้านดนตรีไทยและศิลปะการแสดงมีทั้งโรงภาพยนตร์...



ชุมชนวัดใหม่อมรตล

🕒 11/5/2561 / 👁 35

วัดนี้มีชื่อเสียงทางด้านวัตถุมงคล ส่วนชีวิตชีวิตของชุมชนเก่าแก่นั้น...



ชุมชนวัดสามพระยา

🕒 11/5/2561 / 👁 41

วิถีชีวิตที่โดดเด่น จนกลายเป็นของดีประจำชุมชนถึงแม้การทำใบลานจะ...



ชุมชนบ้านพานถม

🕒 11/5/2561 / 👁 48

ในอดีตชุมชนมีความเสี่ยงของช่างทำเครื่องเงินและเครื่องถม ที่มี...

ศึกษาภูมิปัญญางานหัตถกรรมย่านบางลำพู ได้แก่ งานทำเครื่องเงิน เครื่องถม เครื่องถมพิมพ์ภาพลวดลายจากทอง งานแทงหยวก งานทำธงงานเย็บปักถักร้อยชุดโขน ชุดละคร การเล่นเครื่องดนตรีไทย เป็นต้น [ภาษาไทย/ ภาษาอังกฤษ]

http://banglamphumuseum.treasury.go.th/news_view.php?nid=86

บาตรพระ: นั้นมีอยู่ ๕ ทรงด้วยกัน ได้แก่

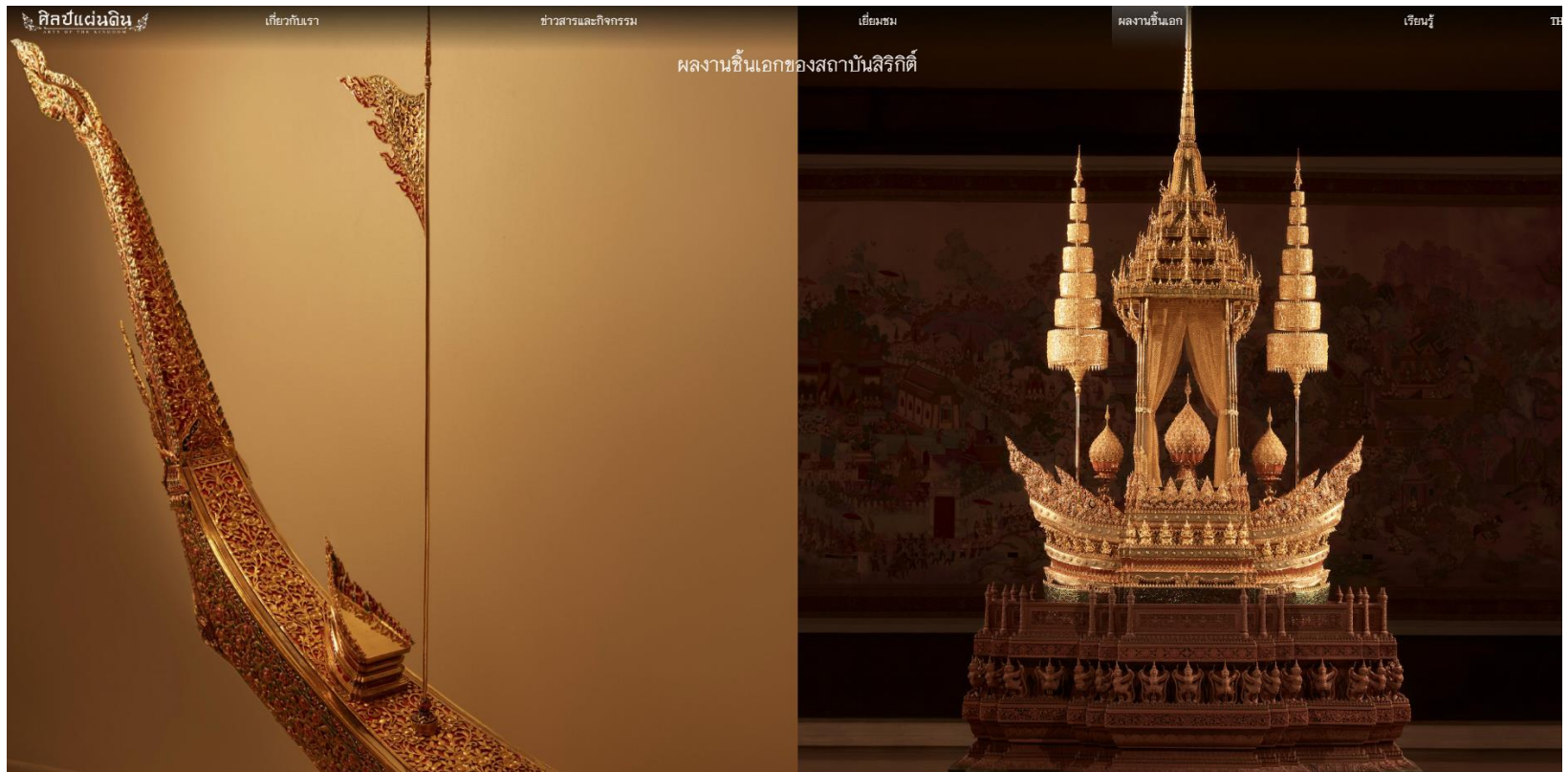
				
๑. ทรงไทยเดิม มีฐานป้าน กันแหลม จึงไม่สามารถวาง บนพื้นได้ ต้องวางบนฐาน รองบาตร	๒. ทรงตะโก ฐานมีลักษณะคล้าย ทรงไทยเดิม แต่กันบนน้อย สามารถวางบนพื้นได้	๓. ทรงมะนาว รูปร่างมนๆ คล้ายกับผลไม้เป็น	๔. ทรงลูกจีน เป็นบาตรทรงเตี้ย ลักษณะคล้ายทรงมะนาว แต่จะเตี้ยกว่า	๕. ทรงหัวเสือ รูปทรงคล้ายกับทรงไทยเดิม แต่ส่วนฐานตัดเล็กน้อย สามารถวางบนพื้นได้

สำหรับทรงไทยเดิมและทรงตะโกนั้น จัดว่าเป็นทรงโบราณ ที่มีมาับร้อยปีแล้ว ขณะที่ทรงมะนาวและทรงลูกจีนมี อายุประมาณ ๘๐-๙๐ ปี ส่วนทรงหัวเสือเป็นรุ่นหลังสุด มีมาประมาณ ๓๐ ปี เป็นทรงที่พระสายธรรมยุคนิยมใช้ ส่วนทรงก็ได้รับความนิยมมากที่สุดในปัจจุบันได้แก่ ทรงตะโก

ศึกษาภูมิปัญญาการทำบาตรสมัยกรุงศรีอยุธยา ได้แก่ ประเภทของบาตร ขั้นตอนการทำบาตร ผ่านการถ่ายทอดความรู้จากช่างฝีมือทำบาตร (ชุมชนบ้านบาตร เขตป้อมปราบศัตรูพ่าย กรุงเทพฯ) ที่ได้ทำการสืบสานความรู้ ภูมิปัญญาการทำบาตรจากบรรพบุรุษของชุมชนที่นำวิชาความรู้ การทำบาตรติดตัวมาเมื่อครั้งอพยพมาจากกรุงศรีอยุธยามาตั้งถิ่นฐานบ้านเรือนที่ชุมชนบ้านบาตร

<https://www.banbatt.com/index.html>

ภาพ 2 มิติ พร้อมคำบรรยาย



แหล่งเรียนรู้งานฝีมือและการอนุรักษ์ศิลปหัตถกรรมแบบโบราณที่หายาก ได้แก่ เครื่องถมทอง ตลับคร่ำเงินคร่ำทอง สัปคับคร่ำ นุชบกมาลา งานศึกษาประวัติศาสตร์ แนวคิดการออกแบบ เทคนิคงานฝีมือของหัตถกรรมโบราณ ผ่านสื่อการเรียนรู้ออนไลน์ วีดิทัศน์ และเอกสาร PDF [ภาษาไทย/ ภาษาอังกฤษ]

<http://www.artsofthekingdom.com/th/about-us/>



นำเสนอเทคโนโลยีภูมิปัญญาพื้นบ้าน ด้วยความรู้ ทักษะ ฝีมือของคนไทยที่ปรับวิถีเข้ากับธรรมชาติผ่านงานประดิษฐ์คิดค้นเครื่องมือ เครื่องใช้ต่างๆ [ภาษาไทย/ ภาษาอังกฤษ]

<http://www.nsm.or.th/about-science-museum/exhibition-science-museum/permanent-exhibitions-of-science-museum-2/661-exhibition-6-floor-thai-wisdom-technology.html>



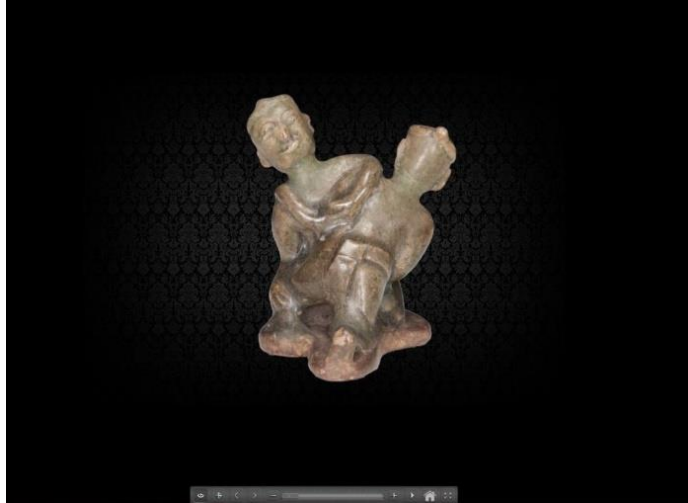
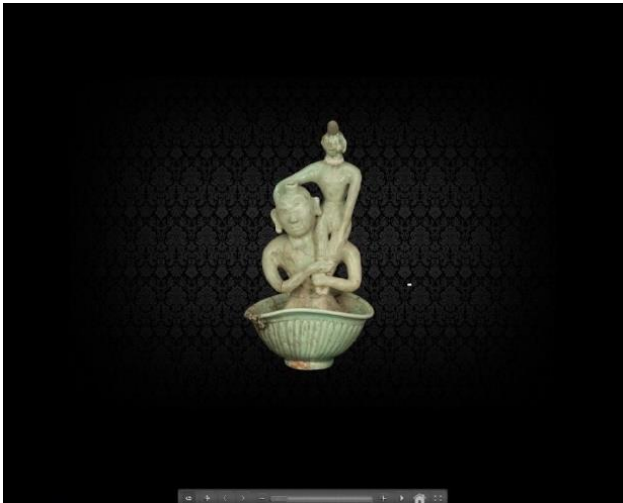
แหล่งศึกษาเรียนรู้เกี่ยวกับข้อมูลพืชสมุนไพรประเภทต่างๆ และคุณสมบัติที่นำมาใช้ปรุงยาแผนโบราณ และภูมิปัญญาในการปรุงยา [ภาษาไทย]

https://pttherbgarden.pttplc.com/about_us.aspx



เรียนรู้รูปแบบเครื่องทอผ้าแบบต่างๆ [ภาษาไทย / ภาษาอังกฤษ]

<https://artsandculture.google.com/exhibit/weaving-techniques-%C2%A0silk-manufacturing-machines/Hwlyqvk1aTuFLQ>



เรียนรู้ลักษณะเฉพาะ ยุคสมัย รูปแบบศิลปะ แหล่งที่มาของวัตถุจากหลักฐานทางโบราณคดีและประวัติศาสตร์ผ่านมุมมอง 360 องศา
อาทิ ไหเคลือบเขียว โถลายคราม ตุ๊กตาคณอั้มเด็ก ตุ๊กตามวยปล้ำ [ภาษาไทย / ภาษาอังกฤษ]

http://www.virtualmuseum.finearts.go.th/ramkhamhaeng/360/model/k_06_model/



เรียนรู้เกี่ยวกับภูมิปัญญาในการจัดการน้ำสมัยสุโขทัย หรือเขื่อน สรีดภงส์ (ปัจจุบัน) ที่มีมาตั้งแต่สมัยสุโขทัย เรียกว่า “ทำนบพระร่วง” ลักษณะเป็นทำนบคันดินหรือเขื่อนดิน เพื่อกักเก็บน้ำไว้ใช้ในการเกษตรกรรมและใช้สอย [ภาษาไทย]

<https://www.youtube.com/watch?v=7w0qld5SW8>



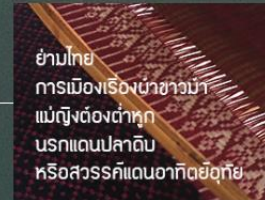
สารคดีเล่าเรื่องด้านประวัติศาสตร์ คุณค่า ความสำคัญ พัฒนาการและการเปลี่ยนแปลงภูมิปัญญาในการผลิตลวดลายเครื่องสังคโลก จากอดีตถึงปัจจุบัน [ภาษาไทย]

<https://www.youtube.com/watch?v=vvO0vUwbeKg>

วัสดุทางวัฒนธรรม
จากอดีต สู่มรดกเหมือนจริง



ระหัดวิดน้ำลำตะคอง
จากยอดห้วยถึงบุญมีง



ย่ามไทย
การเมืองเรือนาชาวนา
แม่หญิงต๋องตำก
นรกดนปลาดิบ
หรือสวรรค์แดนอาทิตย์



กรวด หิน ดิน ทราย
ภูมิปัญญาคนจน
ทรงเจ้าเข้าผี
พิธีกรรมช่วงผีพอน

ศึกษาภูมิปัญญาภาคอีสาน ในการนำวัสดุท้องถิ่นที่หาได้จากธรรมชาติ มาปรับใช้กับการดำรงชีวิต และการประกอบอาชีพ [ภาษาไทย]

<http://soctech.sut.ac.th/thaistudies/>

ภาพเคลื่อนไหว พร้อมคำบรรยายประกอบ



ศึกษางานประดับปีกแมลงทับ งานศิลปะที่ใช้ความเชี่ยวชาญ ที่ได้รับการสืบทอดจากรุ่นสู่รุ่น [ภาษาไทย และมีคำบรรยายภาษาอังกฤษ]

<https://www.youtube.com/watch?v=Qlvomm9XH2s>



ศูนย์การเรียนรู้ด้านการเกษตร แหล่งศึกษาดูงานฝึกอบรม และแหล่งท่องเที่ยวเชิงพัฒนา รวมถึงการพัฒนาอาชีพการประมงและการเกษตร
 ในเขตพื้นที่ดินชายฝั่งทะเลจังหวัดจันทบุรี [ภาษาไทย]

https://www.youtube.com/watch?v=KeRLcGXi_6s



กรมศิลปากร Fine Arts Department

Login Register Thai

หน้าหลัก กรมศิลปากร บริการประชาชน แหล่งเรียนรู้ ข่าวและกิจกรรม คลังวิชาการ ภาวะเทียบ ติดต่อ

หน้าแรก / คลังวิชาการ / องค์ความรู้ / ด้านสถาปัตยกรรมและช่างศิลป์

ด้านสถาปัตยกรรมและช่างศิลป์



ความรู้ด้านการทำลายรดน้ำแบบโบราณ

รายละเอียดเพิ่มเติม

จำนวนผู้เข้าชม 9



ความรู้สร้างต้นแบบเพื่อจัดทำองค์ความรู้ด้านศิลปกรรมด้านงานโลหะ (การสร้าง ลวดลายในงานโลหะ)

รายละเอียดเพิ่มเติม

จำนวนผู้เข้าชม 6





ความรู้ด้านการประดับมุก

รายละเอียดเพิ่มเติม

จำนวนผู้เข้าชม 6



โครงการสร้างต้นแบบเพื่อจัดทำองค์ความรู้ ด้านการออกแบบดวงตราสัญลักษณ์

รายละเอียดเพิ่มเติม

จำนวนผู้เข้าชม 6



ชุดหนังสือความรู้ภูมิปัญญางานช่างศิลป์ไทยแบบโบราณ เช่น การทำลายรดน้ำแบบโบราณ การทำลายประดับมุก การปิดทองประดับกระจก เป็นต้น [ภาษาไทย]

https://www.finearts.go.th/main/categorie/knowledge?type_id=5