

ชั้นเมล็ดพันธุ์และคำนวณพื้นที่

เตรียมแปลงผลิตเมล็ดพันธุ์เพื่อใช้ภายในกลุ่ม

ตัดพันธุ์ปน

ตรวจสอบแปลงผลิตเพื่อคัดต้นข้าวที่ไม่ตรงตามพันธุ์ออกตามระยะการเจริญเติบโตของข้าว



ระยะกล้า

ความแตกต่างของสีใบ
ความสูง หรือเป็นโรค



ระยะแตกกอ

ความสูง สีของต้น
ข้าวแดง



ระยะออกดอก

สีของรวง ความสูง
ทรงกอ



ระยะโน้มรวง

สีของเมล็ด หาง
ลักษณะของเมล็ด
และรวงข้าว



ระยะก่อนเก็บเกี่ยว (สุกแก่)

สีของเมล็ด หาง
ลักษณะของเมล็ด
และรวงข้าว



โดยทั่วไปนิยมตัดพันธุ์ปน 3 ระยะ คือ

- แตกกอ
- ออกดอก
- ก่อนเก็บเกี่ยว เพราะสังเกตได้ง่าย

ผลิตเมล็ดพันธุ์

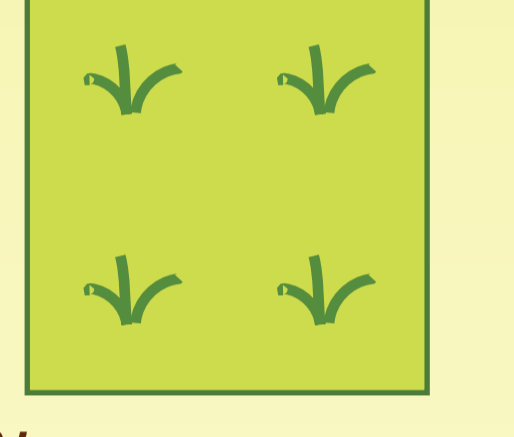
วิธีปลูก

ตัดพันธุ์ปน

เก็บเกี่ยว

ชั้นเมล็ดพันธุ์

คัด



พื้นที่ 1 งาน

- นาดำ (ปลูกต้นเดียว)

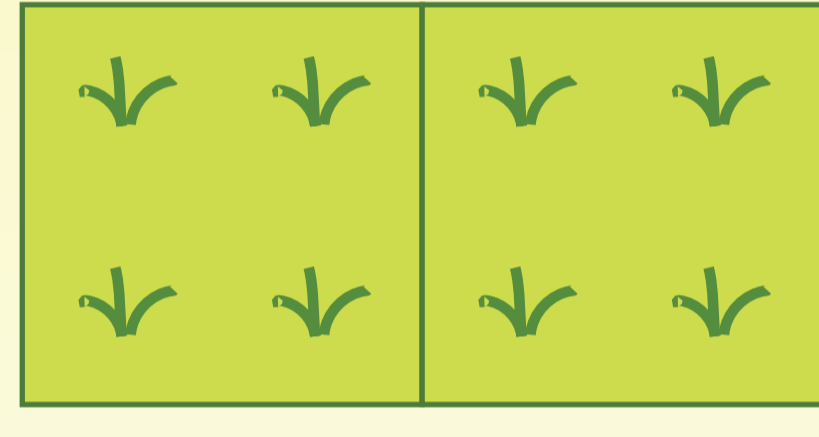


- ถอนออกทั้งต้น ทั้ง 5 ระยะ

- คนเก็บเกี่ยว เก็บรวง

(500-1,000 รวง)

หลัก



พื้นที่ 2 งาน

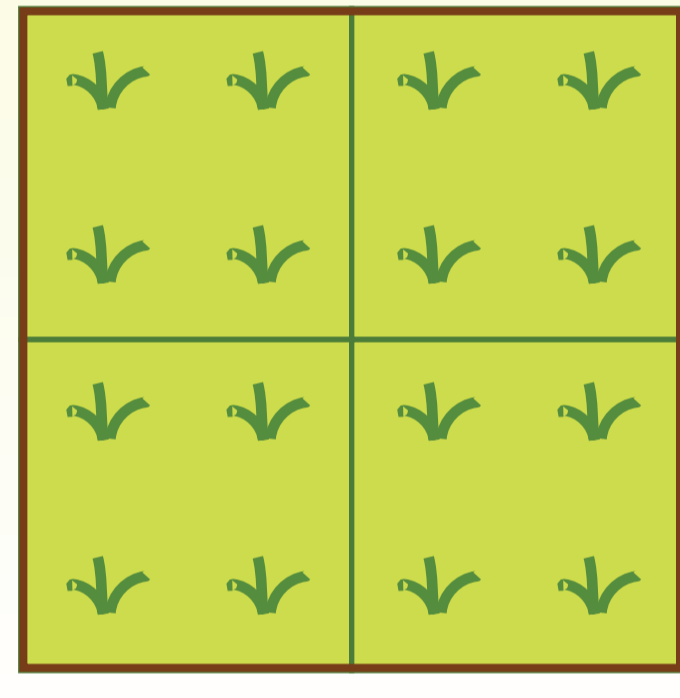
- ปักดำ (ปลูกต้นเดียว)
- รถปลูก
- นาโยน



- ถอนออกทั้งต้น ทั้ง 5 ระยะ

- คนเก็บเกี่ยว

ขยาย



พื้นที่ 1 ไร่

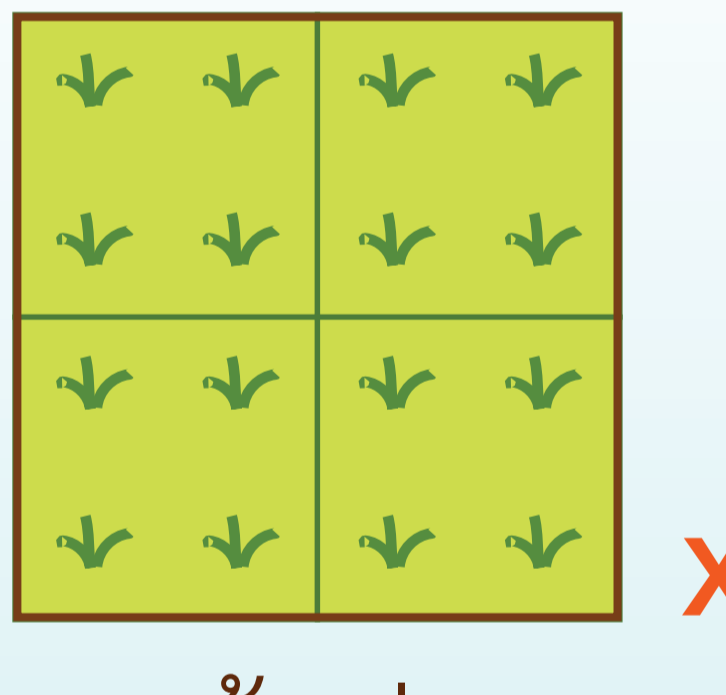
- ปักดำ (ปลูกต้นเดียว)
- ใช้กล้า x 25,600 ต้น
- ระยะปลูก 25 x 25 ซม.
- รถปลูก
- ใช้เมล็ด 10-12 กก./ไร่



- 2. แตกกอ
- 3. ออกดอก
- 4. โนมรวง
- 5. สุกแก่

- รถเกี่ยว = 20 ไร่/รอบ (กรณีมีแปลงเมล็ดพันธุ์หลายชนิด เว้นระยะห่างรอบแปลง 3 เมตร)

จำหน่าย



พื้นที่ 10 ไร่

- ปักดำ (รถปลูก) ใช้เมล็ด 10-12 กก./ไร่
- หว่าน ใช้เมล็ด 12-15 กก./ไร่



- 2. แตกกอ
- 3. ออกดอก
- 5. สุกแก่

- รถเกี่ยว (เว้นแถว 3 เมตร-แปลงติดพันธุ์อื่น = 5 ไร่/รอบ)

การยกระดับคุณภาพเมล็ดพันธุ์ดี

ทำให้พันธุ์บริสุทธิ์ได้ด้วยวิธี
ทำให้ได้เมล็ดพันธุ์ที่บริสุทธิ์
ตรงตามพันธุ์และพันธุ์ปน
ลดน้อยลง

- เพาะกล้าวางรวง
- ปักดำรวงต่อแถว
- ปักดำโดยใช้กล้าต้นเดียว
- ตรวจสอบพันธุ์ปน 5 ระยะ



เมล็ดพันธุ์คุณภาพดี

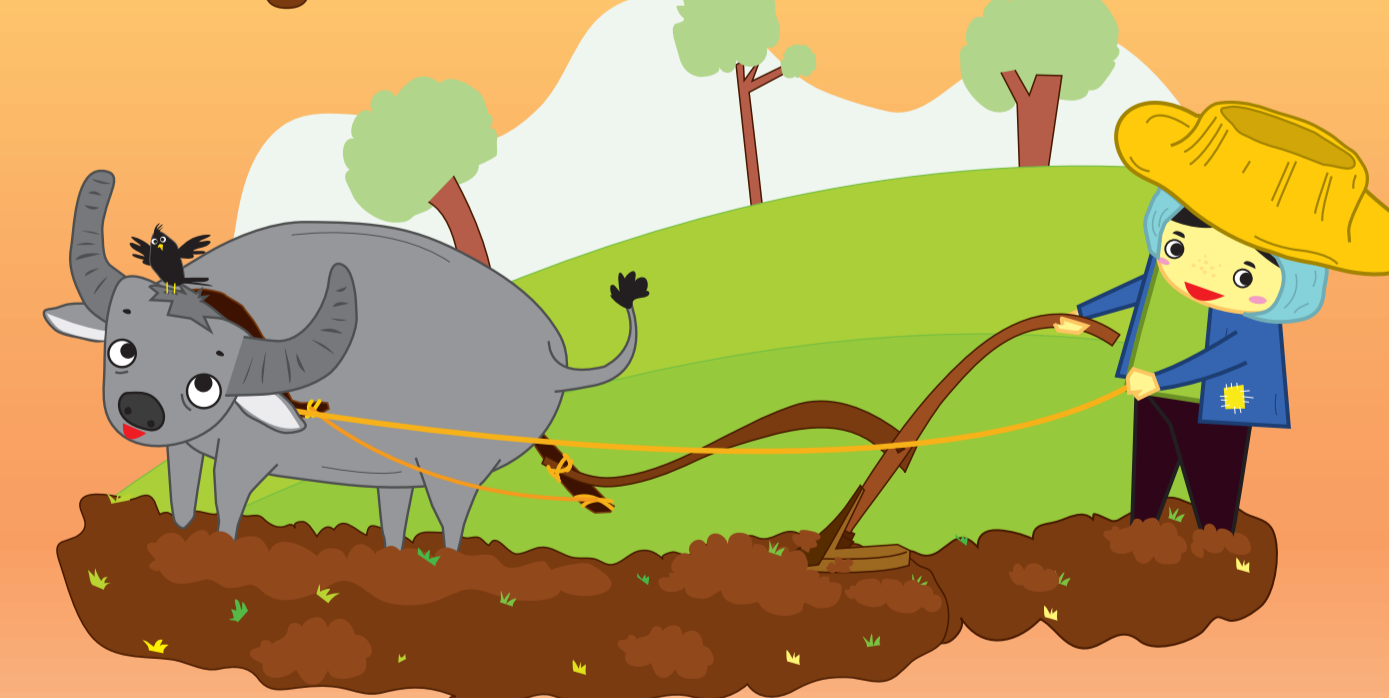
- ตรงตามพันธุ์
- ความบริสุทธิ์ ≥ 98%
- ความงอก ≥ 80%
- ความชื้น ≤ 14%

วางแผนการผลิตเมล็ดพันธุ์

ให้ได้จำนวนที่เพียงพอต่อพื้นที่ปลูก
ในฤดูกาลถัดไป

ถ้าต้องการเมล็ดพันธุ์สำหรับปลูกในพื้นที่ 4 ไร่

ใช้เมล็ดพันธุ์เพื่อทำพันธุ์ก็กลอกริม ? และใช้พื้นที่แปลงผลิตเมล็ดพันธุ์ทำไร่ ?



นาดำ



- 1 ไร่ ใช้เมล็ดพันธุ์ 3-5 กก.
- 4 ไร่ ใช้เมล็ดพันธุ์ 20 กก.

ข้าวบางสายพันธุ์ปลูกได้ ผลผลิตประมาณ 500 กก./ไร่



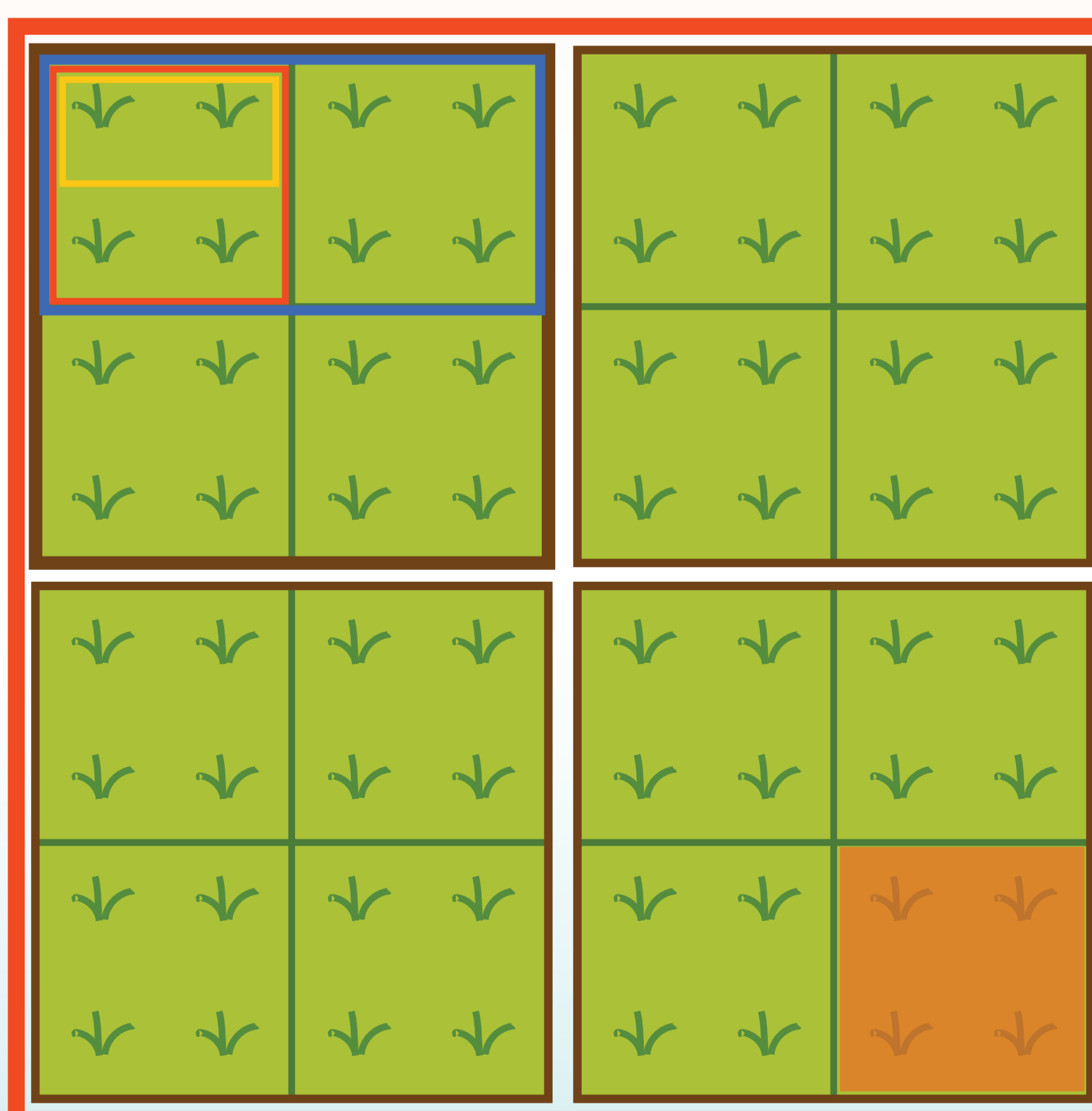
- 1 ไร่ ได้ 500 กก.
- 2 งาน ได้ 250 กก.
- 1 งาน ได้ 125 กก.
- ½ งาน ได้ 75 กก.

นาหว่าน



- 1 ไร่ ใช้เมล็ดพันธุ์ 20 กก.
- 4 ไร่ ใช้เมล็ดพันธุ์ 80 กก.

ข้าวบางสายพันธุ์ปลูกได้ ผลผลิตประมาณ 500 กก./ไร่



- 1 ไร่ ได้ 500 กก.
- 2 งาน ได้ 250 กก.
- 1 งาน ได้ 125 กก.
- ½ งาน ได้ 75 กก.

ดังนั้นการปลูกข้าวบนพื้นที่ทั้งหมด 4 ไร่ ควรดูแลเป็นพิเศษ
เฉพาะพื้นที่ ½ งาน เพื่อเป็นแปลงผลิตเมล็ดพันธุ์

ดังนั้นการปลูกข้าวบนพื้นที่ทั้งหมด 4 ไร่ ควรดูแลเป็นพิเศษ
เฉพาะพื้นที่ 1 งาน เพื่อเป็นแปลงผลิตเมล็ดพันธุ์

* การเก็บเมล็ดพันธุ์ควรเพื่อไว้ 1.5-2 เท่า เพื่อประกันความเสี่ยงจากภัยธรรมชาติ เช่น น้ำท่วม ภัยแล้ง การระบาดของโรคและแมลงศัตรูพืช