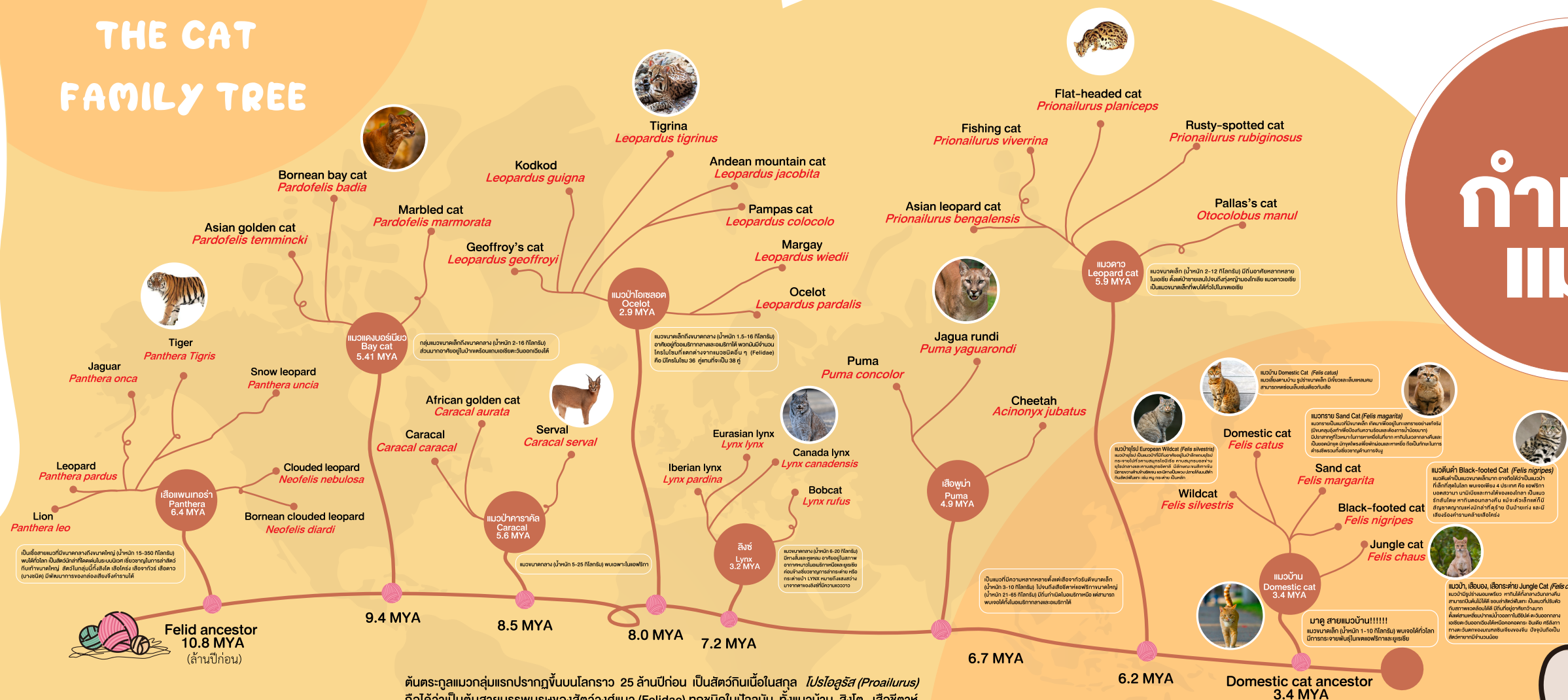


# THE CAT FAMILY TREE



## วงศัวานของแมวและแมวใหญ่ (เสือ)

ตะเพียน-กุหลาบแมวกลุ่มแรกปรากฏขึ้นบนโลกราว 25 ล้านปีก่อน เป็นสัตว์กินเนื้อในสกุล *โปรอิลูรัส (Proailurus)* ถือได้ว่าเป็นต้นสายบรรพบุรุษของสัตว์วงศ์แมว (Felidae) ภายหลังในปัจจุบัน ทั้งแมวบ้าน สิงโต เสือชีตาห์ และเสือโคร่ง แมวคิกคัมรบนี้นับมีขนาดเล็กหนักเพียง 9 กิโลกรัม ฟอสซิลของ *โปรอิลูรัส* ถูกพบบนมองโกลเลีย เยอรมัน และสเปน ก่อนที่จะวิวัฒนาการแตกสายเป็นแมวและเสือกลุ่มต่าง ๆ กระจายทั่วโลก

หลักฐานจาก DNA แสดงให้เห็นว่าบรรพบุรุษสายตรงของแมงบ้านดันท่านเกิดในเอเชียตะวันออกเฉียงใต้ เมื่อ 10.8 ล้านปีก่อน มีรูปร่างหน้าตาคล้ายเสือควา วิวัฒนาการแตกสายเป็นแมวและเสือต่าง ๆ ได้ 8 สาย แยกย่อยออกมาได้มากถึง 37 ชนิด และกระจายไปทั่วโลก (Stephen J. O'Brien and Warren E. Johnson, 2006)

The Late Miocene Radiation of Modern Felidae: A Genetic Assessment. W. E. Johnson, E. Eizirik, J. Pecon-Slattery, W. J. Murphy, A. Antunes, E. Teeling and S. J. O'Brien in *Science*, Vol. 311, pages 73–77; 2006  
 Phylogeography and Conservation Genetics of Tigers (*Panthera tigris*). S.-J. Luo et al. in *PLoS Biology*, Vol. 2, pages 2277–2293; 2004.  
 Big Cat Genomics. S. J. O'Brien and W. E. Johnson in *Annual Review of Genomics and Human Genetics*, Vol. 6, pages 407–429; 2005.

Big Cat Genomics. S. J. O'Brien and W. E. Johnson in *Annual Review of Genomics and Human Genetics*, Vol. 6, pages 407–429; 2005.

Big Cat Genomics. S. J. O'Brien and W. E. Johnson in *Annual Review of Genomics and Human Genetics*, Vol. 6, pages 407–429; 2005.



## A stylized illustration of a brown and white cat standing on its hind legs. The cat is holding a small green plant with two leaves in its front paws. The background is a solid light blue color.

ແມ່ໂທຍ



## ແມວແຮມເສວຕຣ

พบตัวไปสีน้ำตาลเข้มด้วยสีเทาเล็กน้อย แต่จนบางและค่อนข้างสั้น  
รูปร่างหรือบางไม่เหมือนแมวชนิดอื่น ๆ นิยมทำสีหรือเรื่องรวม  
ตั้งแต่สีจนถึงขาว หางเรียวยาว



15  
เมื่อสิบล้าน ปีที่แล้ว ปลาเร็ว หางเร็ว แต่ทากส  
้างเหมือนทากช้า นัยน์ตาสีทองอ่อนเหมือนดอกทองกว  
ยามเดินส่งงานคล้ายสีไฟ ไม่ค่อยกลัวใคร ถ้าเลี้ยงไว้จะ  
เป็นเพื่อนอ่านงานมีให้น่าเกรงขาม

ตามเรียบ ยกเว้นบริเวณปลาย

เป็นแมวสีน้ำเงินเป็นมิตรสบาย ยากเย็นบริเวณปลาย  
ตุ๊กตาในถังปลายน้ำเงินสีขาวยาวต่อเนื่องไปตลอด  
นับพันล้านสิ่งทั้งพายุหิมะร้อนแสง  
โกรธได้เสียงดูรู้ข้อเสียของพระฤๅษีที่กินทั้งรู้จัก  
ของกันทั่วไป

### แนวขบวนกั้น (ขาวปลอด)

เป็นเบาะรถยนต์ที่หละหลืออยู่ในปัจจุบันค่อนข้างมาก สนิดยานรุ่นต่างๆจะเป็นเบาะในสมัยก่อนก็เกินครึ่ง ใช้ถูกปูนกาวไว้หละหลือจนกระทั่งเรา หนาวแล้วจะนอนก็ไม่ได้ จะมาบ่นมากว่า ยานรุ่นเก่าบางคันมาก บางทีถ้าขึ้นก็จะมีแรงสั่นอยู่บ่อยๆ อยู่หัวรถนั่งก็เลยกระเด้งหรือยกขึ้นไปได้ แต่สำหรับรุ่นใหม่ๆ มันหนักมากก็เลยเบาลง ขนลุกขึ้นที่รถก็ดูดีแล้วนะ หารายจ่ายก็เลยมีแต่ตรง ขาเราขึ้นก็ดูดีแล้วดีตัวกับตัวกับตัวกับตัวก็ ดี มีชีวิตทางต้องสัวตลอดก็ตัวไม่มีสั้ยระบบ ยิ่งคงคงคงคงเป็นอะไรเลยหรอ? คือ สบายพอสมควร ก็สบายพอสมควร ก็สบายพอสมควรก็สบายพอสมควร! แต่เป็นอีกทีสองสายพ่วงเข้ามาเกี่ยวกับตัว ก็ หนาวแล้วอดกล้านี่สิ ก็คือ ข้างหน้าจึงมีตัว 4 ถ้าข้างหนึ่งเป็นสี่เหลี่ยมอย่างนั้น ข้างขวาข้างซ้ายก็เลยมาทางสองชิ้นว่า OLD EYE

ปรากฏหลักฐานในสมุดข่อยโบราณของไทย ว่ามีแบบทรงเหลี่ยมในราชสำนัก เพราะถือว่าเป็นแบบนำโชคกลาง ซึ่งชาวโบราณนำไปถือเอาได้เสีย มีลักษณะเด่นคือ มีตาสี่ฟากสี่ตา และสี่ปีนเรียกว่า 4 เฒ่า ชาวต่างประเทศยกย่องว่าวิธีเขียนแบบว่า 4 เฒ่าสี่กร (Seal Point) ส่วนสี่ปีนนั้น จะนิยมแบบหนึ่งที่จะเขียนสี่ปีนด้วย 4 หัวของดาว แต่ที่นิยมมากนั้นสี่ปีนตัว 4 จะนิยมแบบหนึ่งที่จะเขียนสี่ปีนด้วย 4 หัวของดาว

[illegible]

อ้างอิง  
ชมรมผู้นิยมแมวแห่งประเทศไทย (CFCT-Cat Fancier's Club of Thailand)  
วิชิต สีนทอง. สารคดี ชุกสัตว์เลี้ยงไทย แมวไทย. กรุงเทพฯ : เลิฟแอนคลิฟพรีส, 2540  
ตำราลูกขนแมวของวัดอนงค์าราม.

ราวคอกับกองดกท้อง	สองหู
ขาวตลอดหางดู	ดอผีฉาย
มีเสวตสีปากตรู	สองเนตร เขียวแสด
หนามวิลาสองมาคล้าย	โกกพินนกหายดำ

(แถววิลาส มีชนเรียบสีดำ ยกเว้นใบหูทั้งสองข้าง ปากล่างลงมาถึงหน้าอก  
ปลายเท้าทั้งสี่ และจากท้ายทอย ปลาย จนถึงปลายหางมีสีขาว)



Runnww : <https://www.thaigod.co.th/newspaper-column/general-knowledge/news-2359>