



ภาคใต้

วิสาขกิจชุมชน

คุณน้าธรรมชาตีเพื่อสิ่งแวดล้อม และการท่องเที่ยวบ้านไม้ปลา

ต.หินตก อ.ร่อนพิบูลย์ จ.นครศรีธรรมราช





เอนไซม์เอนอีซ



สังคม



องค์ความรู้

(การออกแบบและพัฒนาผลิตภัณฑ์)

กลุ่มฯ ได้เรียนรู้วิธีสกัดสีธรรมชาติจากวัตถุดิบในท้องถิ่น การใช้เทคโนโลยีเอนไซม์เอนอีซ (ENZease) ที่รวมกระบวนการลอกแป้งและกำจัดสิ่งสกปรกบนผ้าฝ้ายไว้ในขั้นตอนเดียว ทำให้ประหยัดเวลา ลดต้นทุนและเป็นมิตรต่อสิ่งแวดล้อม ปัจจุบันเป็นศูนย์เรียนรู้ด้านการผลิตสีธรรมชาติและการทำผ้ามัดย้อมแบบครบวงจรของภาคใต้



"วิถีธรรมชาตบ้านเนินตาก"

สร้างมูลค่าวัสดุเหลือทิ้งในท้องถิ่น ด้วย วนน.

"สวทช. คือ จุดเริ่มต้นให้พวกเราได้เห็นถึงคุณค่าของวัตถุดิบที่มีในท้องถิ่นที่เราเคยมองเป็นแค่เศษขยะเหลือทิ้ง ไม่เคยรู้เลยว่าแค่เปลือกผลไม้ ใบไม้สามารถให้สีสันที่สวยงาม เพิ่มมูลค่าให้ผ้าเราได้ดีวละหลายร้อยบาท และยังทำให้สิ่งแวดล้อมของชุมชนดีขึ้นด้วย"



ในช่วงปี พ.ศ. 2558 ราคาขายพาราดกต่ำหนัก ส่งผลให้ชาวบ้านในตำบลหินตกได้รับผลกระทบจากวิกฤตเศรษฐกิจในครั้งนั้นด้วย **ดร.ณิ ภูทับทิม** จึงรวมกลุ่มแม่บ้านและสตรีในชุมชนทั้งชาวไทยพุทธและมุสลิมกว่า 30 คน ที่ต้องการหารายได้เสริมเพื่อจุนเจือครอบครัว โดยใช้ความสามารถและทักษะการเย็บผ้าที่เธอมี มาฝึกสอนเย็บผ้าปาเต๊ะ ย้อมผ้าจากสีเคมี ทำผ้ามัดย้อมให้สมาชิก จนสามารถจัดตั้ง **"กลุ่มตัดเย็บเสื้อผ้าแฟชั่นมุสลิมตำบลหินตก"** ในเวลาต่อมา

สมาชิกทุกคนช่วยกันพัฒนาต่อยอดผลิตภัณฑ์ของกลุ่มจนมีสินค้าหลากหลายทั้งเสื้อผ้า กระเป๋า รองเท้า ผ้าพันคอ โดยต่อยอดจากผ้าปาเต๊ะสำเร็จรูปจากโรงงาน ปักตกแต่งเพิ่มเติมด้วยคริสตัล ไข่มุก ลูกปัด และพันธ์ด้วยสีกากเพชร ซึ่งได้รับการตอบรับจากลูกค้าพอสมควร แต่ยังมีประสบปัญหาคู่แข่งทางการตลาด เนื่องจากในภาคใต้มีผู้ผลิตผ้าปาเต๊ะหลายราย ดร.ณิ จึงคิดสร้าง

เอกลักษณ์ให้ผลิตภัณฑ์ของกลุ่ม

เธอดีศึกษาค้นคว้าองค์ความรู้จากหลายแหล่ง และมีโอกาสได้เข้าร่วมอบรมทำผ้ามัดย้อมโดยใช้สีธรรมชาติ ได้เรียนรู้วิธีการทำผ้ามัดย้อม การสกัดสีธรรมชาติจากวัตถุดิบในท้องถิ่น การพัฒนาต้นแบบผลิตภัณฑ์รูปแบบใหม่ๆ รวมถึงการใช้เทคโนโลยีเอนไซม์เอนอีซ (ENZease) ทำให้เกิดแรงบันดาลใจที่จะนำสิ่งที่มีอยู่ในพื้นที่มาใช้ประโยชน์ และสร้างเอกลักษณ์ให้ผ้าของกลุ่มฯ

ดร.ณิ และสมาชิกรวบรวมเปลือกมังคุด เงาะ ทุเรียน ที่เหลือทิ้งเกลื่อนกลาดในชุมชน นำมาสกัดสีและทดลองย้อมผ้าตามขั้นตอนที่ได้เรียนรู้มา ลองผิดลองถูกอยู่หลายครั้งจนได้สูตรเฉพาะของกลุ่มฯ และได้สีธรรมชาติ 5 โทนสี ได้แก่ สีแดงจากลูกจันทร์ ซึ่งเป็นไม้ที่พบบ่อยในชุมชน สีเหลืองอ่อนจากใบละมุด สีน้ำตาลแดงเข้มจากเปลือกเงาะ สีเขียวขี้ม้าจากเปลือกทุเรียน และสีแดงน้ำตาลอ่อนจากเปลือกมังคุด และทดลองใช้เอนไซม์เอนอีซทำความสะอาดผ้าก่อนย้อม พบว่าย้อมสีติดได้ดี สีสม่ำเสมอ เห็นลายผ้าชัดเจน สร้างความภูมิใจและมั่นใจให้กลุ่มฯ มากขึ้นกับการ

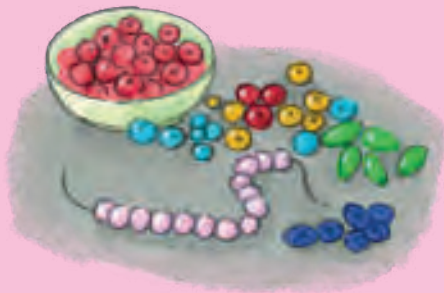


ย้อมผ้าโดยใช้วัตถุดิบจากท้องถิ่น โดยมีเทคโนโลยีเข้ามาเสริม
 “แต่ก่อนย้อมผ้าใช้สีเคมี ไม่กล้าเอามือแชนงาน
 ขนาดนี้ ต้องรีบเอามือออก เพราะแสบและคัน กลิ่นก็ฉุนจน
 แสบตามาก แต่พอย้อมผ้าจากสีธรรมชาติ ย้อมซ้ำหลายๆ
 รอบจนได้สีที่พอใจ โดยไม่ต้องกลัวอันตรายจากสารเคมี
 น้ำที่ใช้ย้อมผ้าเราก็สามารถปล่อยลงสวนได้สบายใจ ไม่ต้อง
 กลัวต้นไม้ตาย” ประวิทย์ ภูทับทิม สมาชิกกลุ่มฯ เล่าถึง

ความแตกต่างของการย้อมผ้าจากสีธรรมชาติ

ดร.ณิ และสมาชิกกลุ่มฯ นำองค์ความรู้จากผู้เชี่ยวชาญ
 ไปฝึกปฏิบัติ จนได้แนวทางพัฒนาผลิตภัณฑ์ที่หลากหลาย
 ขึ้น ทั้งการพัฒนาตลาดขายมดย้อมให้โดดเด่นเป็นเอกลักษณ์
 และการประยุกต์ใช้เทคโนโลยีเพื่อพัฒนาผลิตภัณฑ์ พัฒนา
 ผ้ามดย้อมสีธรรมชาติจากวัตถุดิบในท้องถิ่นและตัดเย็บเป็น
 เสื้อ กระโปรง ชุดเดรส ผ้าเช็ดหน้า และทดลองจำหน่าย
 ซึ่งได้รับความสนใจจากลูกค้าอย่างมาก สินค้าที่ผลิตไม่เพียงพอ
 ต่อความต้องการ

การตอบรับที่ดีจากลูกค้าในครั้งนั้นทำให้กลุ่มฯ
 วางแผนพัฒนาผลิตภัณฑ์จากสีย้อมธรรมชาติทั้งการปลูก
 ต้นครามเพื่อสกัดสี การเก็บวัตถุดิบมาหมักสำหรับทำ
 สดือคสี รวมถึงการออกแบบที่ทันสมัยและมีเอกลักษณ์ จน
 สามารถพัฒนากลุ่มฯ ให้เป็นศูนย์เรียนรู้ด้านการผลิตสี
 ธรรมชาติและการทำผ้ามดย้อมแบบครบวงจรของภาคใต้



ผ้ามัดย้อมสีธรรมชาติ

หลากหลายเฉดสี จากพืชและวัสดุเหลือทิ้งในชุมชนที่นำมาเพิ่มมูลค่าและสร้างความเป็นเอกลักษณ์ให้ผลิตภัณฑ์ของกลุ่มฯ ทั้งสีแดงจากลูกจันท์ ซึ่งเป็นไม้ที่พบมากในชุมชน สีเหลืองอ่อนจากใบละมุด สีน้ำตาลแดงเข้มจากเปลือกเงาะ สีเขียวขี้ม้าจากเปลือกทุเรียน สีแดงน้ำตาลอ่อนจากเปลือกมังคุด สีน้ำเงินจากคราม สีเขียวเหลืองจากกระท่อม สีชมพูจากสีก และสีดินภูเขาแดง

ผ้าปาเต๊ะ

สำเร็จรูปจากโรงงานนำมาปักตกแต่งด้วยคริสตัล ไข่มุกและลูกปัดบนพื้นผ้า เสริมให้ลวดลายสวยงามมีมิติมากขึ้น และเพ้นท์ด้วยสีกากเพชร เพิ่มความแวววาว เมื่อสวมใส่ตอนกลางคืน ถือเป็นงานฝีมือที่เพิ่มมูลค่าและความโดดเด่นแตกต่างจากผ้าปาเต๊ะแบบเดิมได้เท่าตัว



กลุ่มตัดเย็บเสื้อผ้าแฟชั่นมุสลิม ตำบลหีบตก

แหล่งผลิตและจำหน่ายผลิตภัณฑ์ของกลุ่มอาทิ เสื้อผ้า กระเป๋า รองเท้า ผ้าพันคอ ต่อยอดจากผ้าปาเต๊ะสำเร็จรูปจากโรงงาน เพิ่มมูลค่างานปักตกแต่งด้วยคริสตัล ไข่มุก ลูกปัด และเพ้นท์ด้วยสีกากเพชร



ศูนย์สีธรรมชาติ

ศูนย์เรียนรู้ด้านการสกัดและย้อมสีธรรมชาติจากพืชและวัสดุเหลือทิ้งในชุมชน เพิ่มมูลค่าให้พื้นผ้าก่อนตัดเย็บเป็นเสื้อ กระโปรง ชุดเดรส ผ้าเช็ดหน้า ฯลฯ อีกทั้งเป็นจุดศึกษาดูงานและทำกิจกรรม “มัดย้อมสีธรรมชาติ”





เขาช้างสี ที่ลานสกา

สถานที่พักผ่อนแห่งใหม่ที่ท่ามกลางธรรมชาติ รายล้อมด้วยภูเขา รูปปั้นช้าง ผลไม้สีสดใส มีหอคอยสูงสามชั้นเชื่อมสองฝั่งคลอง และเป็นจุดขึ้นชมทัศนียภาพพร้อมสูดอากาศบริสุทธิ์

จุดชมวิวเขารัง ณ ลานสกา

แหล่งท่องเที่ยวแห่งใหม่ของจังหวัดนครศรีธรรมราช มีวิวทิวทัศน์สวยงาม ได้การรับรองว่าเป็นแหล่งที่มีอากาศบริสุทธิ์ที่สุดในประเทศไทย บริเวณด้านล่างของจุดชมวิวเป็นลำธารน้ำใส สามารถลงเล่นน้ำได้



น้ำตกคลองทองนางโยน

มีเรื่องเล่ากันว่า ในอดีตมีผู้นำทองคำมาสร้างพระธาตุ หลังจากสร้างพระธาตุเสร็จ จึงตัดสินใจโยนทองคำที่เหลือลงน้ำตกแพรน้ำแดง กลายเป็นที่มาของชื่อ น้ำตกทองนางโยน ซึ่งระยะทางจากต้นน้ำมาถึงน้ำตกคลองทองนางโยนยาวประมาณ 9 กิโลเมตร



น้ำตกขุนพิง

แหล่งท่องเที่ยวชุมชนที่ชวนให้ไปพักผ่อนหย่อนใจ ลงเล่นน้ำคลายร้อน น้ำใสที่ไหลผ่านโขดหินที่เรียงสลับซับซ้อน มองเห็นตัวปลาแหวกว่ายในธารา

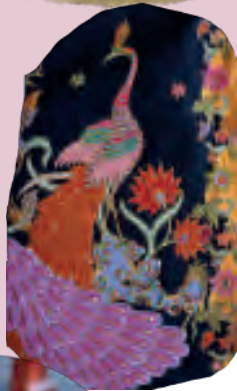
One Day Trip

วันเดียว...ก็เที่ยวได้

เช้า

จุดนัดพบ.. กลุ่มตัดเย็บเสื้อผ้า แฟชั่นมุสลิมตำบลหินตก

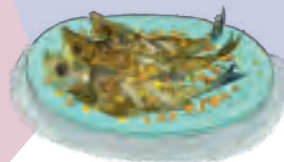
- ทำความรู้จัก ทักทายกัน
- สาธิตและร่วมทำกิจกรรม Workshop (เลือกกิจกรรม 1 อย่าง)
 - รู้จักสีธรรมชาติ...ลงมือสร้างสรรค์ลวดลายผ้ามัดย้อมสีธรรมชาติ (เสื้อ ผ้าพันคอ ผ้าเช็ดหน้า หมวก)
 - ปักผ้าปาเต๊ะด้วยคริสตริล ลูกบิด และไข่มุก
 - เพ้นท์ผ้าปาเต๊ะด้วยสีกากเพชร



กลางวัน

รับประทานอาหารใต้..หรืออย่างแรงแ

เช่น แกงเลียงมันแกวกุ้ง ข้าวยาทรงเครื่องอัญชัน ดาหลา ขนมจีนเมืองคอน ซาลาเปาไส้มันแกว ตบท้ายด้วยเมนูของหวานและเครื่องดื่ม อาทิ ทับทิมกรอบมันแกว น้ำสัสมแขก



เย็น

- เที่ยวชมธรรมชาติในชุมชน เล่นน้ำคลายร้อนที่น้ำตกขุนพัง
- ชมวิวบนหอคอยและเดินเที่ยวที่สะพานแขวน ณ เขาช้างสี ลานสกา
- ตี๋มตำกัณฑ์ธรรมชาติ สุดโอโซนให้เต็มปอดที่จุดชมวิเวาของ ณ ลานสกา แหล่งอากาศบริสุทธิ์ที่สุดของประเทศไทย





ดร.ณีสี ภูทับทิม

ประธานวิสาหกิจชุมชน

ดร.ณีสีธรรมชาติ เพื่อสิ่งแวดล้อมและการท่องเที่ยวบ้านไม้หลา
นำความรู้เรื่องการสกัดสีจากธรรมชาติไปประยุกต์ใช้กับพืชให้สี
ในท้องถิ่น เชี่ยวชาญด้านการคิดเชิงและออกแบบเสื้อผ้าแฟชั่น
ปกาสัยผ้าปาเต๊ะและทำผ้าผืนย้อมสีธรรมชาติ

รู้จักชุมชนมากขึ้น :



วิสาหกิจชุมชนดร.ณีสีธรรมชาติเพื่อสิ่งแวดล้อม
และการท่องเที่ยวบ้านไม้หลา

128 หมู่ 9 ต.หินตก อ.ร่อนพิบูลย์ จ.นครศรีธรรมราช



081 2687992



ดร.ณีสี ผ้าปาเต๊ะ เมือง คร

วิสาขกิจชุมชน

ชุมชนผ้าทอนานามันศรี

ต.นาหมื่นศรี อ.นาโยง จ.ตรัง





เอนไซม์เอนอีซ



สีจากธรรมชาติ



สิ่งทอนาโน

ผ้าทอนาโนเป็นศรีได้รับการอนุรักษ์ พัฒนาและยกระดับด้วยเทคโนโลยีและนวัตกรรม อาทิ การเพิ่มคุณสมบัติพิเศษด้วยนาโนเทคโนโลยี ทำให้ผ้านุ่มลื่น มีกลิ่นหอม ป้องกันแสงยูวี ป้องกันแบคทีเรีย จนได้รับรองมาตรฐานผลิตภัณฑ์ผ้าไหมไทย (ตรานกยูงพระราชทาน) 2 ประเภท คือ ตรานกยูงพระราชทานสีน้ำเงิน (Thai Silk) ประเภทผ้าถุง ชนิดผ้ายก ประเภทลายประยุกต์ และตรานกยูงพระราชทานสีเขียว (Thai Silk Blend) ประเภทผ้าคลุมไหล่ ชนิดผ้ายก ประเภทลายประยุกต์ ลายแก้วชิงดวง



ฝากหัวใจในลายผ้า... ผ้าทอลายโบราณนาหมื่นศรี

ผ้าทอนาหมื่นศรี ภูมิปัญญาผ้าทอพื้นบ้านของชาวนาหมื่นศรีที่สืบทอดต่อกันมานานกว่า 400 ปี มีลวดลายสวยงาม คงเอกลักษณ์งานศิลปะท้องถิ่น และมีหลักฐานพบว่า ที่ใต้ถุนเรือนไม้ของชาวบ้านทุกหลังมีหูก (ที่พื้นบ้าน) พร้อมอุปกรณ์การทอผ้า สะท้อนถึงความสัมพันธ์ของงานทอผ้ากับวิถีชีวิตผู้คน

สตรีชาวนาหมื่นศรีทอผ้าด้วยความรักและสมัครสมานร่วมใจกันสร้างกลุ่มทอผ้านาหมื่นศรี โดยมี คุณยายกุศล นิลล่อ เป็นหัวหน้ากลุ่มคนแรกและยังได้รับเลือกเป็นครูแห่งภูมิปัญญาไทย หลังจากท่านเสียชีวิตแล้ว คุณอารอบ เรืองสังข์ หรือ ป้ารอบ ทายาทรุ่นที่ 3 รับหน้าที่สืบสานงานของกลุ่มมาจนถึงปัจจุบัน

ป้ารอบเล่าว่า การทอผ้าของสตรีนาหมื่นศรีสัมพันธ์กับวิถีการใช้ชีวิต โดยจะทอผ้า 3 ชุดไว้ใช้ หรือที่เรียกว่า “ผ้า 3 ผืน 1 ช่วงชีวิต”



“ผ้าตั้ง” เป็นผ้าผืนแรกที่ถูกหญิงต้องทอ เป็นผ้าใส่พาน เตรียมไว้ให้เจ้าบ่าวที่จะแต่งงานด้วย

“ผ้าห่ม” เป็นผ้าผืนที่สองของคนเป็นแม่ ทอเป็นผ้าห่มขนาด เตรียมไว้ให้ลูกชายสำหรับงานบวช

“ผ้าพานช่าง” เป็นผ้าผืนสุดท้ายที่ยาย-ย่าทอเตรียมไว้ 2 ชุดสำหรับพาดโลงศพของตนเองและสามี โดยเชื่อว่าผ้าทอผืนเล็กที่เย็บ

ต่อกันเป็นผ้าพาดเปรียบเสมือนบันไดขึ้นสู่สวรรค์ หลังจบงานหากไม่นำผ้าทอถวายพระ ลูกหลานจะตัดแบ่งกันเพื่อเก็บเป็นที่ระลึก

ลักษณะพิเศษของผ้าทอนาหมื่นศรีอยู่ที่ประเภทของผืนผ้า เช่น ผ้าพื้น ผ้าตา ผ้ายกดอก สำหรับรูปแบบการทอลวดลายและสีขึ้นอยู่กับการใช้สอย ซึ่งผู้ทอเป็นช่างที่มีฝีมือสามารถนำลวดลายต่างๆ มารวมไว้บนผืนผ้า เช่น ลายลูกแก้วใหญ่ ลายดอกจัน ลายแก้วชิงดวง ฯลฯ ชิ้นงานผ้าทอที่ขึ้นชื่อคือ ผ้าห่มและผ้าเช็ดหน้ายกดอก ซึ่งโดดเด่นด้วยสี โดยใช้ด้ายยืนสีแดง ยกดอกสีเหลืองเป็นหลัก นอกจากนี้ยังมีงานทอผ้าขาวม้า ซึ่งชาวไต้หวันมทอไว้ใช้งานเป็นผ้าห่มและผ้าห้อยไหล่ กลุ่มฯ ได้พัฒนารูปแบบให้ทันสมัยและใช้ประโยชน์ได้หลากหลาย ทำให้ “ผ้าขาวม้าลายราชวัตร” ของชุมชนได้รับการตอบรับอย่างดี



ป่ารอบ รวมพลังชุมชนขับเคลื่อนกลุ่มวิสาหกิจชุมชน จนเกิดเป็น “ศูนย์การเรียนรู้ชุมชนผ้าทอนาหมื่นศรี” รวมทั้งรวบรวมลายผ้าโบราณในชุมชนพร้อมทั้งข้อมูลความเป็นมาจากผู้เฒ่าผู้แก่และช่างทอผ้า โดยเก็บรวบรวมได้จำนวน 32 ลาย และได้จัดตั้งเป็นพิพิธภัณฑ์แสดงประวัติความเป็นมาของผ้าทอนาหมื่นศรี พร้อมทั้งเครื่องมือการทอผ้าของชุมชน เพื่อให้ชาวบ้านร่วมสืบสานการทอผ้าทอนาหมื่นศรี ขณะเดียวกันยังเป็นอีกแหล่งท่องเที่ยวของชุมชน



ด้วยความร่วมมือจากชาวบ้าน หน่วยงานภาครัฐและเอกชน ทำให้ผ้าทอนาหมื่นศรีได้รับการอนุรักษ์ พัฒนาและยกระดับคุณภาพด้วยเทคโนโลยีและนวัตกรรม จนได้รับรองมาตรฐานผลิตภัณฑ์ผ้าไหมไทย (ตรานกยูงพระราชทาน*) 2 ประเภท คือ ตรานกยูงพระราชทานสีน้ำเงิน (Thai Silk) ประเภทผ้าถุง ชนิดผ้ายก ประเภทลายประยุกต์ และตรานกยูงพระราชทานสีเขียว (Thai Silk Blend) ประเภทผ้าคลุมไหล่ ชนิดผ้ายก ประเภทลายประยุกต์ ลายแก้วชิงดวง โดยกรมหม่อนไหม

ผ้าทอนาหมื่นศรี นับเป็นมรดกแห่งภูมิปัญญาท้องถิ่นที่สร้างความภาคภูมิใจให้ชาวจังหวัดตรัง เป็นของขวัญของฝากที่มีชื่อเสียง ได้รับการคัดเลือกให้เป็นสินค้าโอท็อป 5 ดาวของจังหวัด ช่วยสร้างงาน สร้างอาชีพและรายได้ให้ชาวบ้าน



“ความฝันของป่ารอบคือ การรักษาภูมิปัญญาดั้งเดิมให้คงอยู่ พัฒนาให้คนรู้จักผ้าทอภาคใต้มากขึ้น ปัจจุบัน คนในชุมชนมีรายได้เพิ่มขึ้น คนกลับมาทำงานที่บ้านเกิด เรามีภาคีเครือข่าย เป็นเพื่อนพี่น้องพี่ พี่งพาเอื้อเฟื้อกัน สุดท้ายเขาไม่ได้รักป่ารอบคนเดียว แต่เขาจะรักชุมชน ผ้าทอนาหมื่นศรีด้วย”



*สมเด็จพระนางเจ้าสิริกิติ์ พระบรมราชินีนาถ พระบรมราชชนนีพันปีหลวง ได้ทรงพระกรุณาโปรดเกล้าฯ พระราชทานสัญลักษณ์นกยูงไทยให้เป็นเครื่องหมายรับรองคุณภาพผลิตภัณฑ์ผ้าไหมไทยให้เป็นที่ยอมรับในระดับสากล

"ผ้าขาวม้าลายราชวัตร"

เป็นผ้าฝ้ายทอมือขนาดใหญ่กว่า
ผ้าขาวม้าทั่วไป มีจุดเด่นที่สีสันและลวดลาย
บริเวณกลางผืนทอสลับสีเป็นลายราชวัตร
ที่ละเอียดประณีต มีลายยกสลับเป็นเชิงคั่น
ก่อนถึงชายหรือเชิงผ้าซึ่งทอเป็นริ้ว
ขอบริมผ้ามีสีแดง

เอกลักษณ์พิเศษ

ของผ้าทอนาหมื่นศรี คือ
ใช้ด้ายยืนสีแดง ยกดอกสีเหลืองเป็นหลัก
และลวดลาย เช่น ลายลูกแก้วใหญ่
ลายดอกจีน ลายแก้วชิงดวง

"ผ้าลายแก้วชิงดวง"

ได้รับคัดเลือกเป็นลายผ้าอัตลักษณ์ประจำจังหวัดตรัง
เป็นผ้าใหม่ทอมือด้วยที่พื้นเมือง หรือที่โบราณ
มีความซับซ้อนหลายตะกรอ ต้องใช้สมาธิ
และความรักในงานทอ ลักษณะลวดลาย
เป็นวงกลมหรือวงรีเกี่ยวร้อยกับกัน
มีลายดอกแก้วอยู่ภายใน



โรงย้อมผ้าสีธรรมชาติ

เรียนรู้การย้อมผ้าด้วยสีธรรมชาติ
จากพืชในชุมชนและการทำเส้นใย
สีธรรมชาติ

ศูนย์การเรียนรู้ ชุมชนผ้าทอนาหมื่นศรี

ประกอบด้วยโรงทอผ้า
ร้านค้าผลิตภัณฑ์ผ้าทอ และพิพิธภัณฑ์
ผ้าานาหมื่นศรี บอกเล่าเรื่องราวผ้าทอพื้นเมือง
ที่อยู่คู่กับวิถีชุมชนมาช้านาน

พิพิธภัณฑ์ผ้านาหมื่นศรี

นิทรรศการประวัติความเป็นมาของผ้าทอ
นาหมื่นศรีสะท้อนผ่านลายผ้าทอโบราณของชุมชน
กว่า 32 ลาย และเครื่องมือการทอผ้าที่ตกทอด
จากรุ่นสู่รุ่น เป็นมรดกที่ทรงคุณค่า อีกทั้งยัง
จัดแสดง "ผ้าลายมรดกภูมิปัญญาผ้าทอ
ยกระดับผ้าพื้นเมืองสู่ระดับสากล โดยนำลาย
ท้ายมังกรมาตัดเย็บเป็นผ้าพันคอ ชุดสุทสุดเท
ลายเม็ดแตง และชุดเดรสผ้าทอลายลูกแก้ว
แต่งด้วยผ้าเช็ดหน้าลายแก้วชิงดวง



โรงทอผ้านาหมื่นศรี

นอกจากเป็นแหล่งศึกษาดูงานภูมิปัญญา
หัตถศิลป์งานทอผ้านาหมื่นศรีแล้ว
ที่นี่ยังสร้างงานสร้างอาชีพให้ผู้คนใน
ชุมชน อีกทั้งยังเปิดสอนการทอผ้าด้วย
กี่พื้นเมืองและกี่กระตุก



ชุมชนริมหุ้ง

ร้านกาแฟเล็กๆ ท่ามกลางบรรยากาศท้องทุ่ง
มีเครื่องดื่มและอาหารให้เลือกหลากหลาย

สวนลุงเวตน์

จุดเช็คอินแห่งใหม่ของ
นาหมื่นศรี ทุ่งดอกสร้อย
ไก่หลากสีและดอกคอสมอส
บานสวยสะพรั่ง โอบ
ล้อมด้วยทุ่งนาเขียวขจี มี
สะพานทอดยาวลงกลางแปลง
ดอกไม้ มีมุมถ่ายรูปชิคๆ พร้อมพร้อมถ่ายรูปแบบจัดเต็ม



ทุ่งทอรัก

ศูนย์การเรียนรู้เชิงเกษตรหัตถกรรมผ้าทอนาหมื่นศรี
(ทุ่งทอรัก) ท่ามกลางทุ่งนา รายล้อมด้วยภูเขา มีกังหันลูกกลม
ขนาดใหญ่ส่งเสียงดังกังวานยามต้องลม มีแปลงสาธิตการทำเกษตร
อินทรีย์ ปลูกหม่อนเลี้ยงไหม ปลูกข้าวอินทรีย์แบบดั้งเดิม
โดยเฉพาะ “ข้าวเบาอุดม่วง” ข้าวพันธุ์พื้นเมืองลุ่มน้ำคลองนาง
น้อยของ จังหวัดตรัง ผู้มาเยือนสามารถร่วมกิจกรรมต่างๆ อาทิ
ปลูกข้าว หว่านกล้า ดำนา แปรรูปข้าว ดำข้าวด้วยครกไม้
สีข้าวด้วยครก สีข้าวมือหมุน เป็นต้น

ถ้ำเขาช้างหาย

ถ้ำแห่งนี้มีตำนานเรื่องเล่ากันว่าลูกช้างวิ่งหายเข้าไปในถ้ำ
และไม่กลับออกมา เป็นถ้ำที่อุดมสมบูรณ์และงดงาม ภายในถ้ำ
แบ่งเป็น 6 โถง ได้แก่ ถ้ำเขาช้างหาย เป็นโถงถ้ำใหญ่ที่สุด
มีลำธารเล็กๆ ไหลผ่าน มีหินงอกหินย้อยสวยงาม ถ้ำเพกา
โถงที่มีหินปูนคล้ายปะการัง เป็นผลึกใส ถ้ำทรายทอง โถงนี้มี
หินงอกหินย้อยที่สวยงามอ่อนช้อย บางส่วนเป็นสีเหลืองทอง
ถ้ำเือง โถงนี้เป็นโพรงลึก ค่อนข้างแคบและที่ขับ ต้องไต่บันไดไม้ไผ่
ลงไปชม และยังมี ถ้ำแม่เผาคัลย และ ถ้ำลม



ร้านจำหน่ายสินค้า

จำหน่ายผลิตภัณฑ์หลากหลายจากฝีมือถักทอจากสมาชิก
อาทิ ผ้าฝ้าย เสื้อผ้า กระเป๋า รองเท้า หมวก เป็นต้น
(บริษัท กลุ่มเซ็นทรัล จำกัด สนับสนุนการปรับปรุงอาคารสถานที่
เก็บรักษาผลิตภัณฑ์และจำหน่ายสินค้า อาคารจัดแสดง
พิพิธภัณฑ์ผ้า การบริหารจัดการสินค้า การประชาสัมพันธ์สินค้า
และการตลาดของกลุ่ม)



One Day Trip

วันเดียว...ก็เที่ยวได้ ที่ นานะมันศรี

เช้า

- แวะทานอาหารเช้าที่ชุมชนริมทุ่ง
- มุ่งหน้าสู่กลุ่มผ้าทอนานะมันศรี
- เยี่ยมชมโรงทอผ้า การสืบสานภูมิปัญญา การทอผ้าขาวม้าหลากสีและผ้าานานะมันศรีด้วยกี่โบราณ
- รู้จักลายผ้าโบราณนานะมันศรี ณ พิพิธภัณฑ์ผ้า
- เรียนรู้การทำเส้นใยสีธรรมชาติและทำกิจกรรม “สีเส้นพันธุ์พืช” ณ โรงย้อมผ้าสีธรรมชาติ



กลางวัน



รับประทานอาหารใต้..หรืออย่างแวง

กับแกงขมิ้น หมี่กะทิ ต้มส้มเม่ากะทิ ปลาเต้าเจี้ยว และเมนูของหวานโบราณ เช่น ขนมโค ขนมฟ้ามี่ (ฝาคั่ว)



บ่าย

- นั่งตากลม ชมทุ่ง ฟังเสียงลูกลมที่ทุ่งทอรัก
- ผจญภัยในถ้ำ ชมความงามของหินงอกหินย้อยที่ถ้ำเขาช้างหาย
- แวะถ่ายภาพทุ่งดอกไม้นานาชาติ ณ สวนลุงเวศน์



(หากไปท่องเที่ยวช่วงฤดูทำนา สามารถร่วมกิจกรรมหว่านกล้า ดำนา ปลูกข้าวพันธุ์พื้นเมือง “ข้าวเบาอดม่วง” ณ ทุ่งทอรัก)



ป้าอารอน เรืองสังข์

ประธานวิสาหกิจชุมชน ผ้าทอนาหมื่นศรี

ผู้สืบทอดการทอผ้าลายโบราณจากบรรพบุรุษ เก็บรวบรวมลายผ้า

โบราณให้คงอยู่คู่นาหมื่นศรี และเปิดรับการใช้เทคโนโลยี

เพื่อสร้างมูลค่าเพิ่มให้ผลิตภัณฑ์



วิสาหกิจชุมชนผ้าทอนาหมื่นศรี

119 หมู่ที่ 8 ต.นาหมื่นศรี อ.นาโยง จ.ตรัง



081-4764318



วิสาหกิจชุมชนผ้าทอนาหมื่นศรี



nameunsri.trang2563@gmail.com



<http://namuensritextileportal.com/>

