

## ภารกิจ... พาน้องเต่ากลับบ้าน

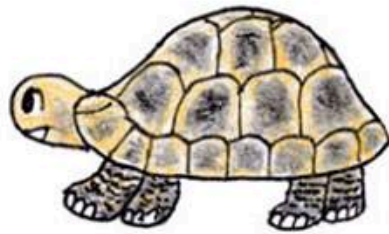


Nature Toon การ์ตูนสื่อความหมายธรรมชาติ

สิ่งที่ต้องรู้....

# ① ไม่ใช่เต่าทุกชนิดที่ว่ายน้ำได้

เต่าบก



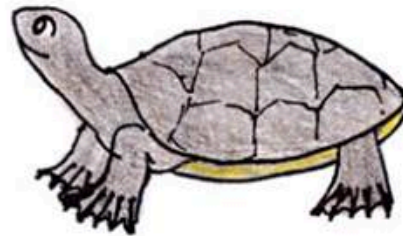
ว่ายน้ำไม่เป็น

ถ้าปล่อยลงน้ำก็จม  
เพราะกระดูกหนักมาก



จุดสังเกต : เท้ากลม  
ไม่มีพังพืด เล็บหนา  
ขามีเกล็ดแข็ง

เต่าน้ำจืด



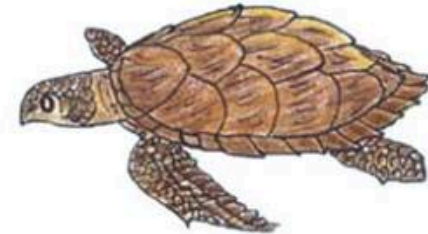
ว่ายน้ำได้ แต่..

ต้องการพื้นดิน  
ไว้พักผ่อนด้วย



จุดสังเกต : เท้าแบน  
มีพังพืดระหว่างนิ้ว  
เล็บขนาดเล็ก

เต่าทะเล



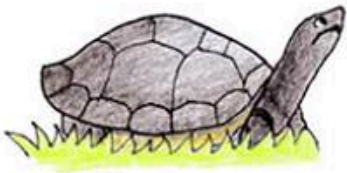
อยู่ในทะเลตลอด  
ยกเว้นขึ้นมาวางไข่



ขาเป็นใบพาย

๒) เตาหน้าจืดแต่ละชนิด ใช้อบแหล่งน้ำต่างรูปแบบกัน

\*แต่ทุกชนิดต้องการที่ที่มีทั้งน้ำและพื้นดินให้ชนมาพัก

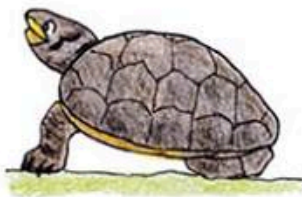


ត្រាំក្រះចាន

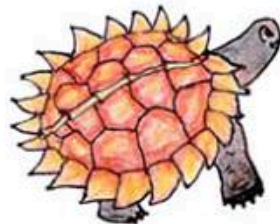


## เต่าลายตีนเป็ด

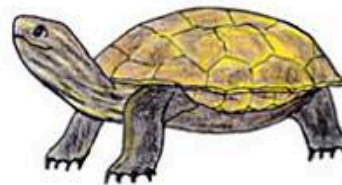
ขออยู่ในคลองที่มีน้ำไหล



## தேர்வுகூறு



ទៅក្នុង

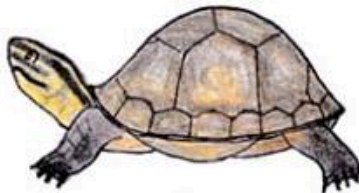


## เต๋านี้ด้วยคคฉาย

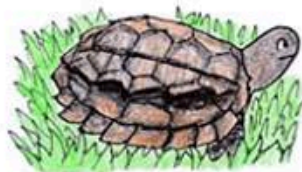
ไม่ชอบน้ำไหล

ไม่ควรปล่อยลงคลอง

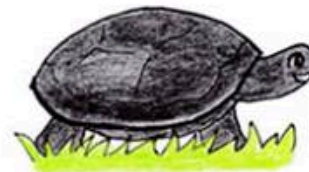
หรือบริเวณที่น้ำไหลแรง



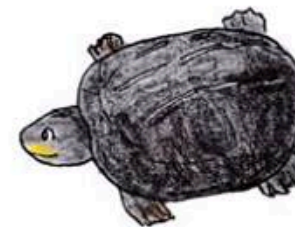
តោះអ្នក



ເທົ່າຈັ້ນ



ເທົ່າດຳ



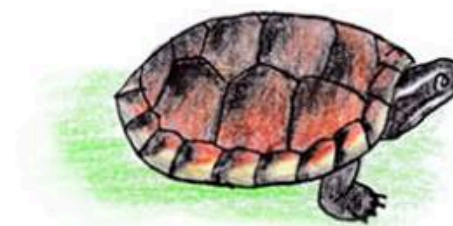
เต่าปากเหลือง





เต่าแดงหรือเต่าใบไม้

อยู่ในแหล่งน้ำ ลำธาร ตามป่าและเนินเขา  
ไม่ชอบน้ำไหลแรง



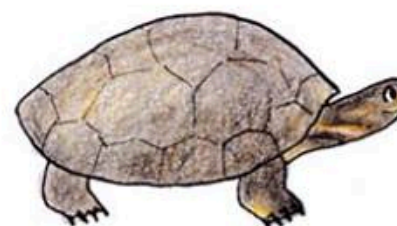
เต่านา

อยู่ในแหล่งน้ำจืดที่ไหลช้าหรือน้ำนิ่ง  
หรือทุ่งนาที่น้ำท่วมขัง



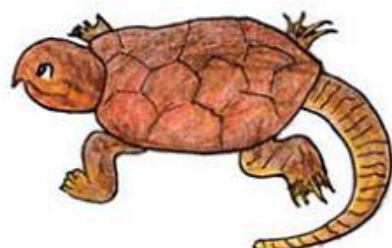
เต่าทับทิม

อยู่ในลำธารหรือแหล่งน้ำตื้นที่ไหลช้า  
หรือน้ำนิ่ง บริเวณป่าดิบชื้นราบต่ำ



เต่าขีด / เต่าหม้อ /  
เต่าบึงหัวขเผือก

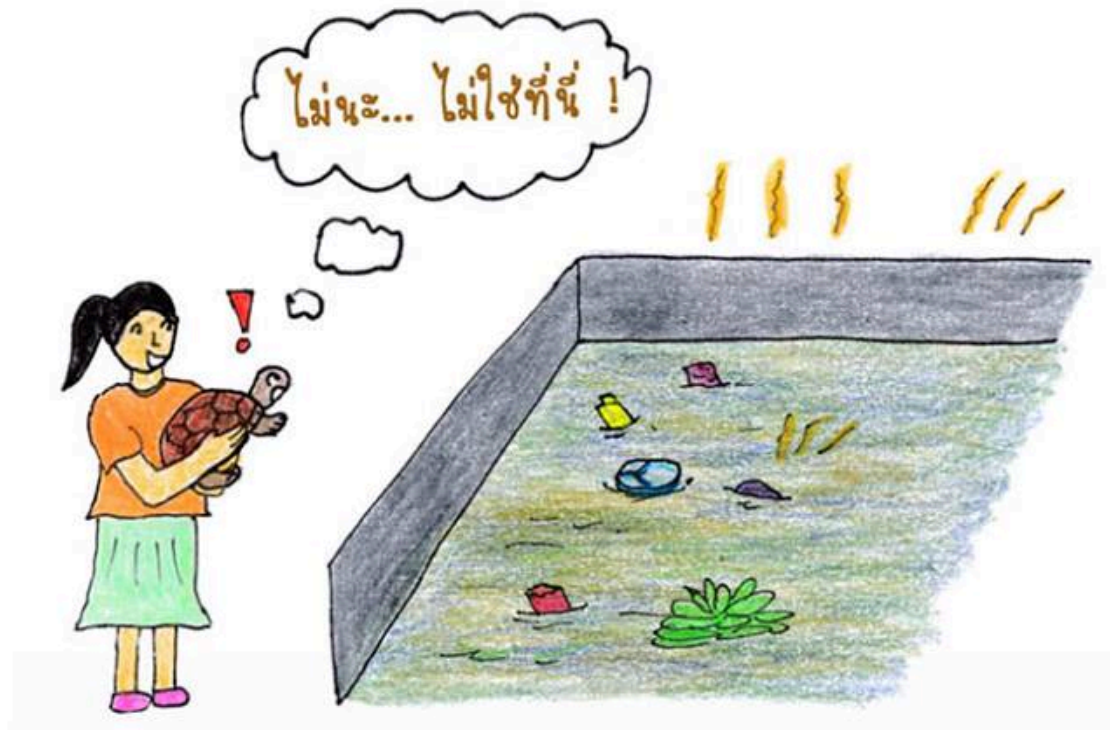
อยู่ในหนองน้ำหรือแหล่งน้ำที่น้ำไหลช้า  
หรือน้ำนิ่ง



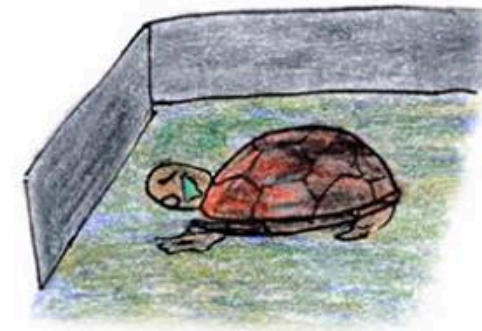
เต่าปูลู

อยู่ในลำธารบนภูเขาสูงทางภาคเหนือ  
ชอบน้ำไหล

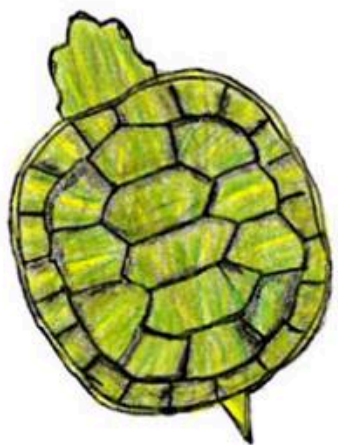
### ③ สภาพแหล่งน้ำที่จะปล่อย ต้องไม่สกปรกหรือแออัด



สถานที่ทำบุญบางแห่ง เช่น บ่อน้ำในวัดบวรฯ ซึ่งทางชมรมรักษ์เต่าและสัตว์แพทย์ได้ไปช่วยเหลือมา พบว่า... เต่าหลายตัวติดเชื้อมารุนแรง กระจกแตกหรือเปื่อยยุ่ยลึกเข้าไปถึงกระดูกชั้นใน หลายตัวเลือดจางมาก บางตัวมีปลิงเกาะ บางตัวอยู่ในอาการโคม่า

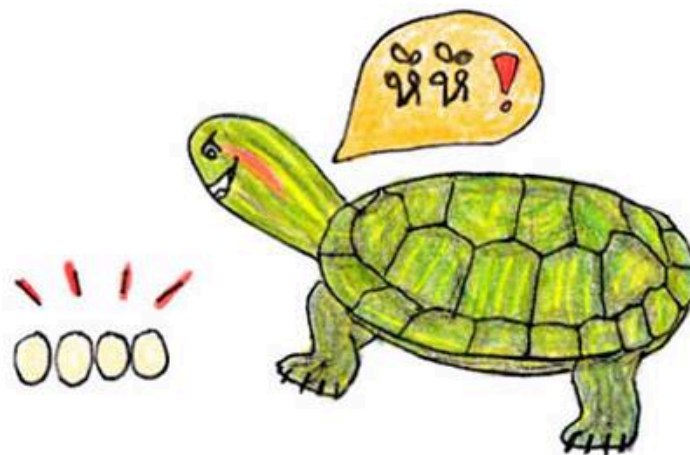


#### 4) ไม่ควรปล่อยเต่าต่างถิ่น (หรือ alien species)



เต่าแก้มแดง หรือ เต่าญี่ปุ่น  
ที่คนบางกลุ่มนิยมเลี้ยง  
ถือเป็นเต่าต่างถิ่นของประเทศไทย

เต่าพวกนี้ปรับตัวเก่งกว่าเต่าไทย  
อยู่ในน้ำเสียได้ดีกว่า แพร่พันธุ์เร็วกว่า  
ซึ่งจะไปแย่งถิ่นอาศัยและอาหารของเต่าไทย  
แถมมันยังมีนิสัยชอบขุดไข่เต่าอื่นกิน !!  
.... ส่งผลให้เต่าไทยลดจำนวนลง





## 5 ไม่สนับสนุนธุรกิจค้าบป



เต่าที่อยู่ในกะละมังตัวนี้... อาจจะน่าสงสาร  
แต่ถ้าเราสนับสนุนธุรกิจเหล่านี้ ก็เท่ากับการเอื้อให้มี  
'เต่าที่น่าสงสาร' ตัวอื่นๆ อีกไม่รู้จบสิ้น