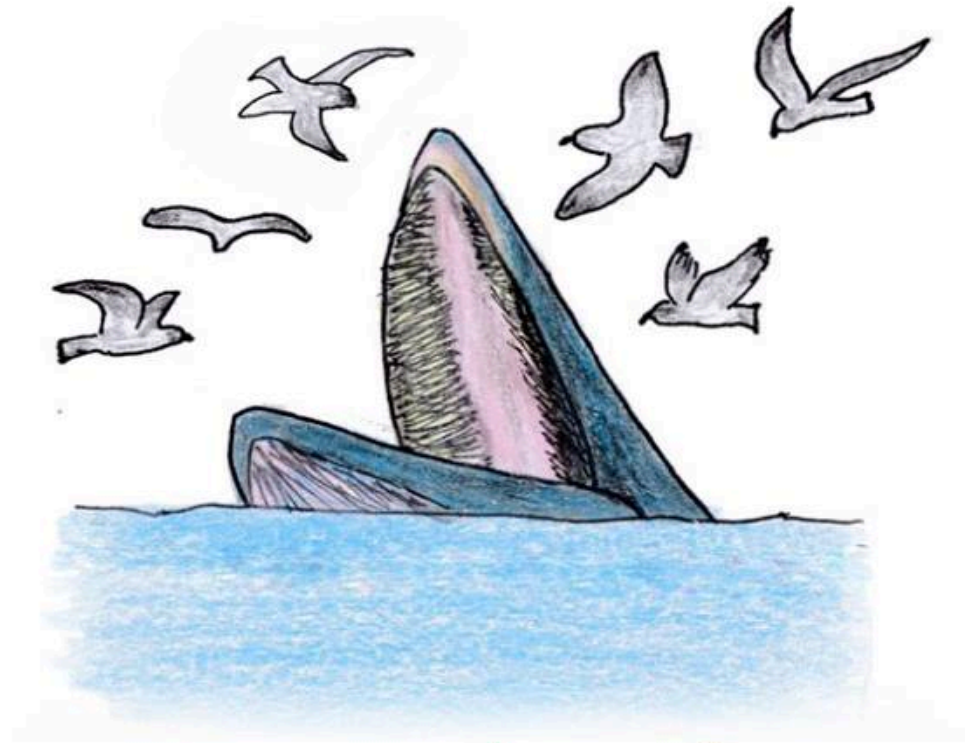


6 เรื่องน่ารู้ เกี่ยวกับ วาฬบรูด้า

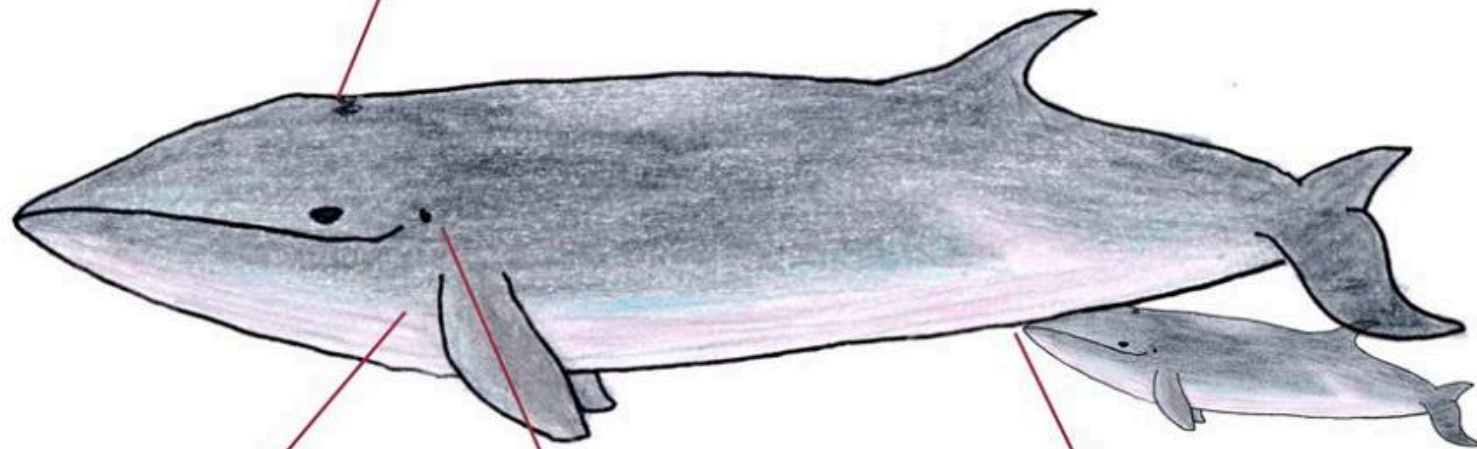


.... สัตว์สงวนลำดับที่ 16 ของไทย

① วาฬ : ไม่ใช่ปลา แต่เป็นสัตว์เลี้ยงลูกด้วยนม

มีรูจมูก ไว้หายใจยามโผล่ขึ้นเหนือผิวน้ำ

(ดังนั้นเวลาเห็นวาฬเกยตื้น ห้ามเอาน้ำหยอดรูจมูกนั้นะ ไม่งั้นมันจะสำลักตาย)



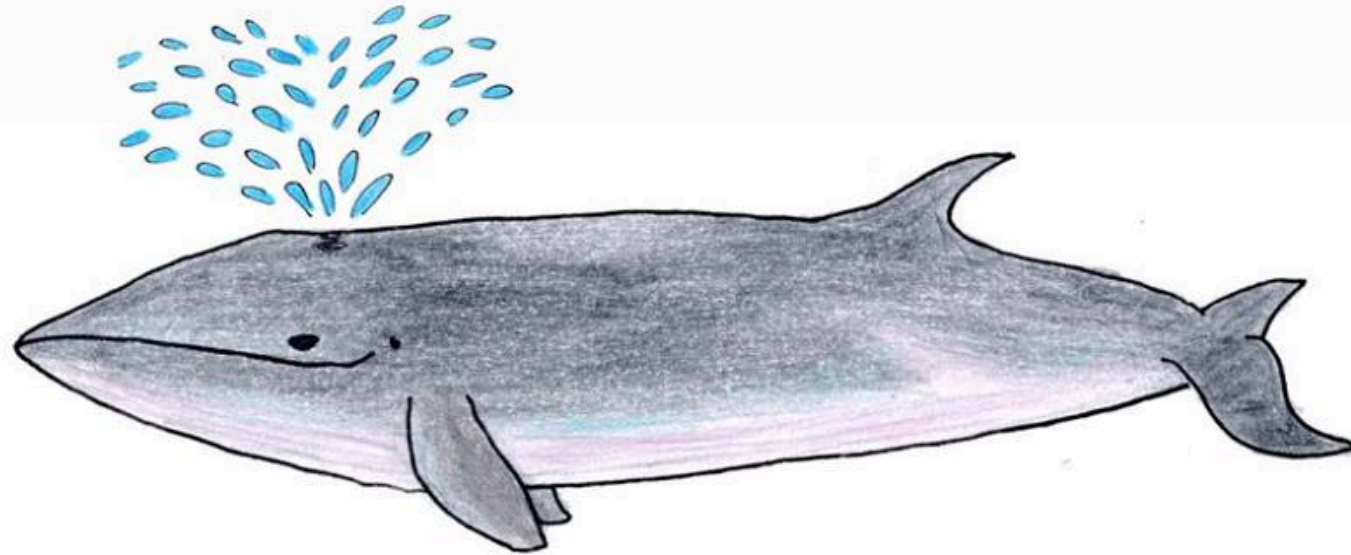
ใช้ปอดในการหายใจ

(มันจึงขาดอากาศตายเวลาติดอวน เพราะไม่สามารถขึ้นมาหายใจ)

ใบหูของวาฬเปลี่ยนรูปเล็กลง เพื่อลดแรงต้านเวลาว่ายน้ำ และมีพังปิดกั้นน้ำเข้า

มีต่อมน้ำนม

(น้ำนมวาฬจะข้นและหนืดมาก เพื่อให้ไม่ไหลละลายไปกับน้ำ)

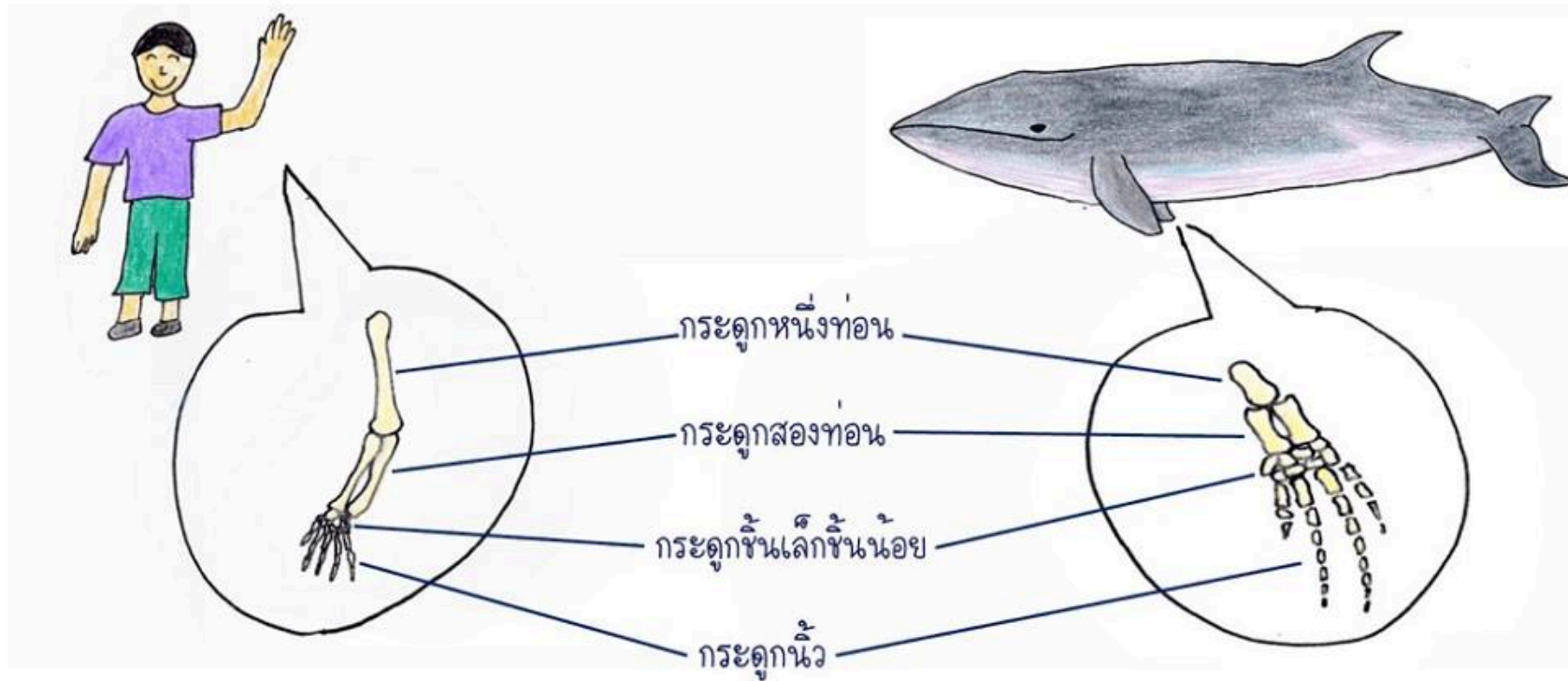


ความจริงแล้ว วาฬไม่ได้ “พ่นน้ำ” แต่น้ำพุๆที่เห็นคือ “การหายใจออก”

รูปมูกวาฬจะมีแผ่นกลามเนื้อปิด เพื่อกันน้ำเข้า
เมื่อมันหายใจออก น้ำที่อยู่ใกล้รูปหายใจจะถูกพ่นขึ้นไป
ไม่ใช่พ่นน้ำจากในท้องเหมือนการตุ๋นพินอคคิโอ

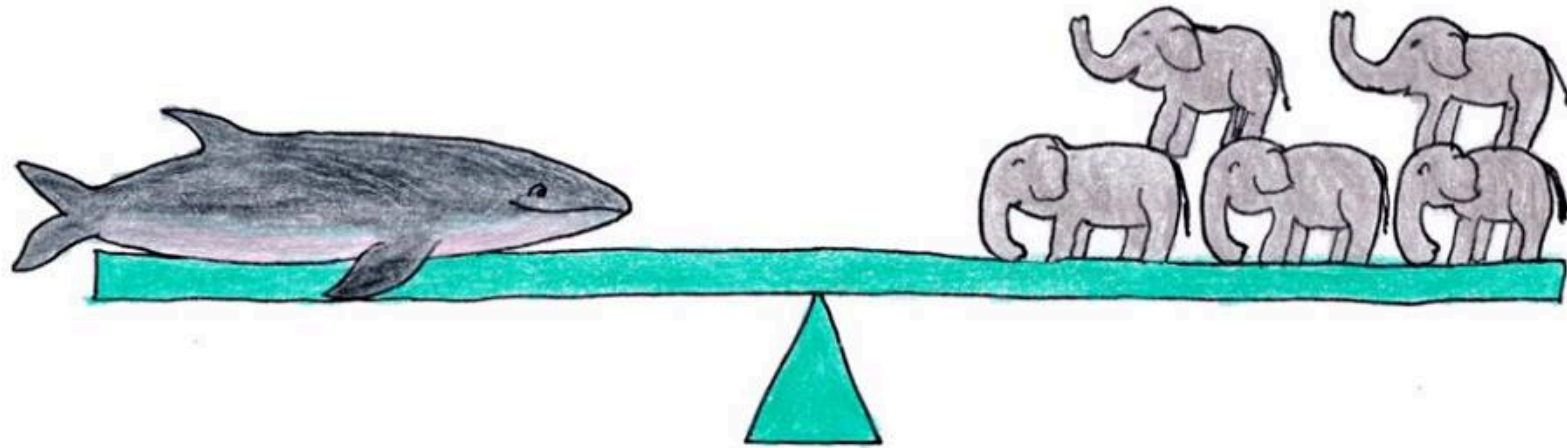
* วาฬหายใจเอาอากาศเข้าปอดครึ่งหนึ่ง ได้มากกว่า 75% ของความจุอากาศของปอด
ในขณะที่มนุษย์ทำได้แค่ 10-15%

แม้นภายนอกจะเห็นเป็นครีบ แต่ภายในซ่อนไว้ด้วยกระดูกแขนแบบเดียวกับคน

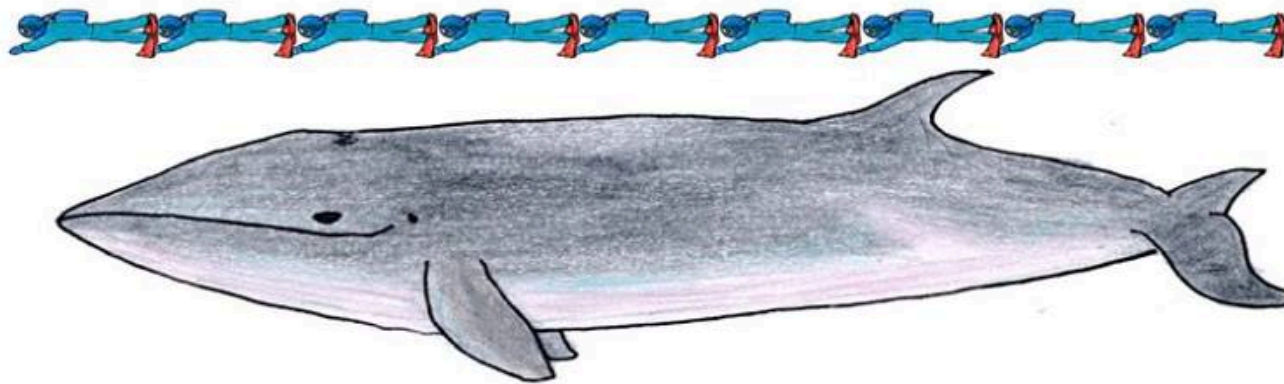


ซึ่งลักษณะการจัดเรียงกระดูกแบบนี้ เป็นลักษณะร่วมของสัตว์เลี้ยงลูกด้วยนมทุกชนิด

② วาฬีบรูดา มีน้ำหนักเท่ากับช้าง 5 ตัวรวมกัน (20 ตัน)

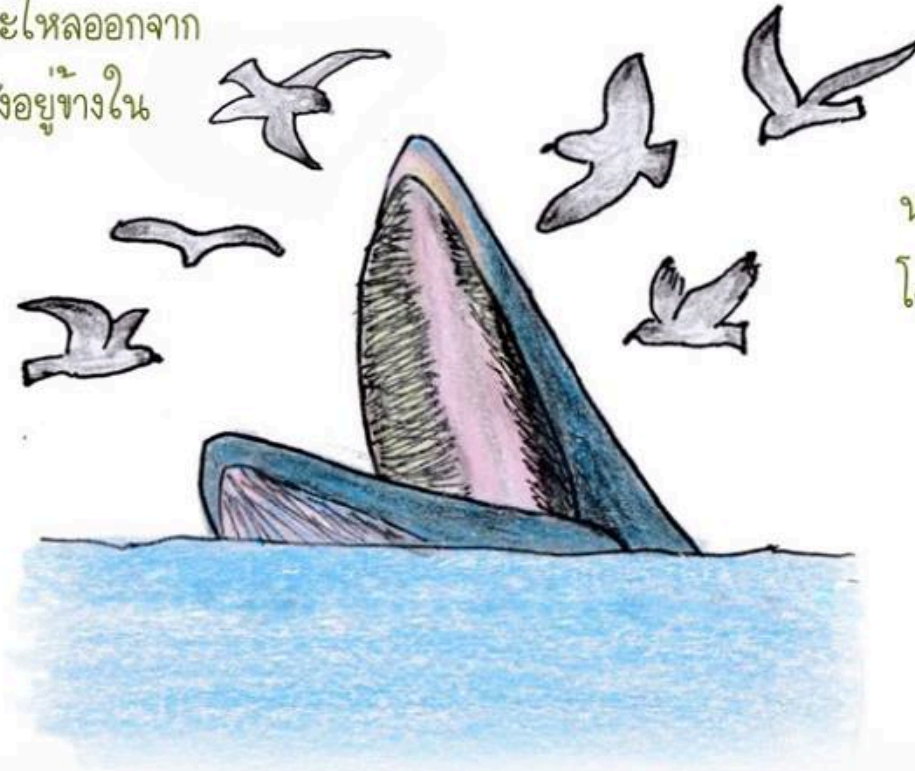


และมีความยาวเท่ากับคน 8-9 คนนอนเรียงกัน (ความยาวสูงสุด 15 เมตร)



③ วาฬีบรูตาเป็นวาฬไม่มีฟัน แต่จะมีซี่กรอง

เมื่อมันหุบปาก น้ำจะไหลออกจาก
ซี่กรอง ขณะที่ปลายังอยู่ข้างใน



นกนางนวลแกลบชอบบิน
โฉบกินปลาจากปากวาฬ

ความพิเศษของอ่าวไทย : เป็นที่เดียวในโลกที่เห็นพฤติกรรมการอำพรางเหยื่อเหนือผิวน้ำ
ของวาฬีบรูตา เนื่องจากบริเวณนี้ น้ำไม่ลึกมากและปลาวาฬอยู่ใกล้ผิวน้ำ ในขณะที่พื้นที่อื่นๆ
มันจะอำพรางกินเหยื่อใต้ผิวน้ำ

④ อ่าวไทย เป็นแหล่งชมวาฬบรูด้าติดอันดับ 1 ใน 5 ของโลก

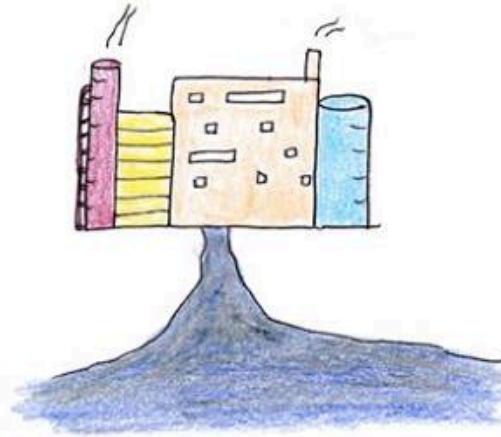


เนื่องจากอ่าวไทยตอนบน (หรืออ่าวรูปตัว ก)
เป็นแหล่งรวมของปากแม่น้ำหลายสายที่ไหลลงสู่ทะเล
ที่นี่จึงเต็มไปด้วยแพลงก์ตอน จุดตั้งต้นของห่วงโซ่อาหาร
ตามมาด้วยสัตว์ทะเลนานาชนิด

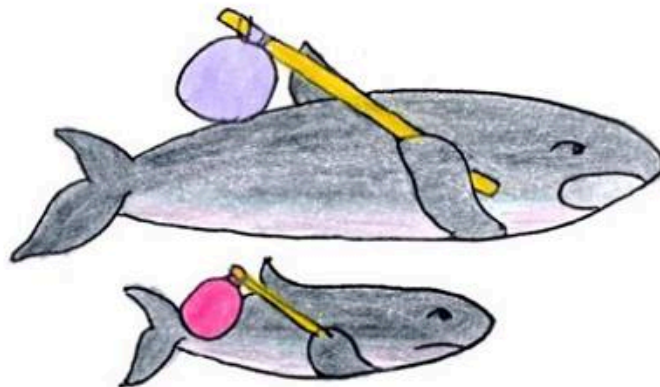


อ่าวไทยจึงเป็นทั้งภัตตาคารสุดหรูของเหล่าวาฬบรูด้า
เป็นเรือนหอที่พวกมันจับคู่ผสมพันธุ์ และเป็นโรงเรียนอนุบาลที่พวกมันเลี้ยงดูลูกน้อยด้วย

ดังนั้น หากเรายังทำประมงล้างผลาญ จับปลาที่โตไม่ได้เต็มวัย ปล่อน้ำเสียและทิ้งขยะลงทะเล

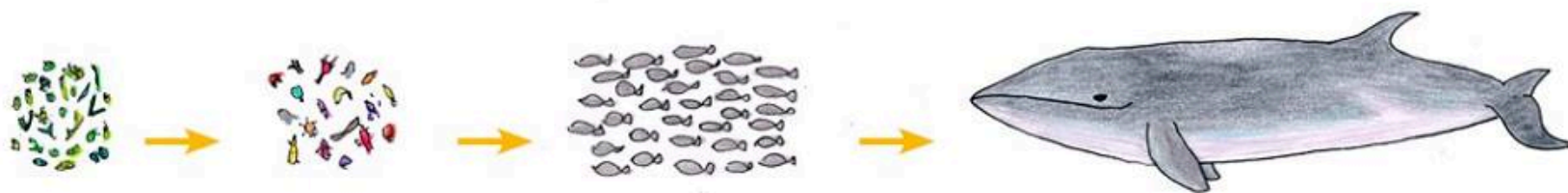


อนาคต... เราก้อาจไม่เหลือวาฬบรูด้า อีศจรรยแห่งท้องทะเลไทย
ให้คนรุ่นหลังได้เห็นอีกเลย



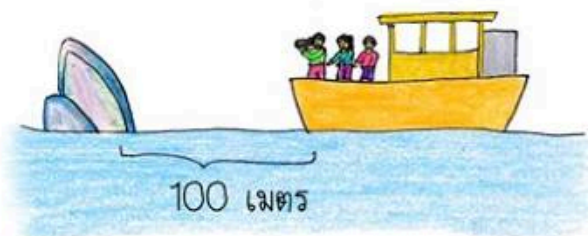
เราไปกันเถอะ...
ท้องทะเลไทยไม่เหลืออะไรอีกแล้ว

5 วาฬ เป็นดัชนีชี้วัดความอุดมสมบูรณ์แห่งท้องทะเล

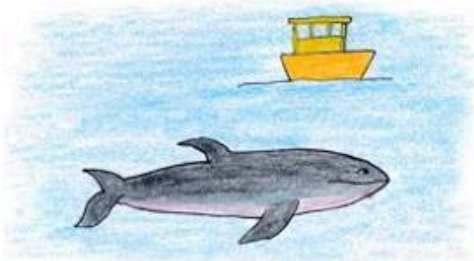


เนื่องจากวาฬอยู่บนสุดของห่วงโซ่อาหาร
และวันหนึ่งมันต้องกินอาหารวันละ 300 กิโลกรัม (สำหรับวาฬบรูด้า)
การคงอยู่ของวาฬจึงเป็นดัชนีชี้วัดว่าพื้นที่นั้นยังมีระบบนิเวศที่อุดมสมบูรณ์
ถ้าวาฬอยู่ได้ คนก็อยู่ได้
แต่ถ้าเมื่อไหร่ที่วาฬอยู่ไม่ได้ มนุษย์เราก็คงเตรียมรับภาวะวิกฤตได้เลย

⑥ การดูวาฬเชิงอนุรักษ์



ทิ้งระยะห่างอย่างน้อย 100 เมตร
(และ 300 เมตร สำหรับวาฬแม่ลูก)



เล่นเรือขนานทิศทางการเคลื่อนที่ของวาฬ
ไม่เล่นเรือดักหน้า หรือไล่ตามหลัง



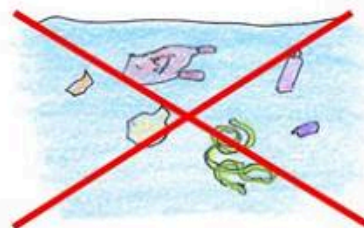
ชะลอความเร็ว แต่ไม่ดับเครื่อง
(เพื่อให้วาฬไม่ตกใจกับเสียงสตาร์ทเครื่อง)



ถ้ามีเรือหลายลำ ไม่ควรเข้ารวมเกิน 3 ลำ



ไม่ให้อาหารวาฬ
(เพื่อให้วาฬได้ทำหน้าที่ตามระบบนิเวศ)



ไม่ทิ้งขยะลงทะเล
(เพราะขยะอาจไปอุดตันใน
ทางเดินอาหารวาฬ)



รายได้จากทริปดูวาฬ => โครงการอนุรักษ์นางอาย

ดูแลและฟื้นฟูนางอายที่ถูกยึดเป็นของกลางจากกลุ่มค้าสัตว์ป่า



นางอายที่ถูกจับมาให้นักท่องเที่ยวถ่ายรูป
มักถูกถอนพันธุ์เพื่อไม่ให้กีดคน
(พวกนี้จึงไม่สามารถปล่อยคืนสู่ธรรมชาติได้
ต้องอยู่ในความดูแลของเจ้าหน้าที่ตลอดชีวิต)



นางอายหลายตัวป่วยเป็นเบาหวาน
เนื่องจากคนที่จับมาเลี้ยงให้อาหารผิด
(เห็นคล้ายลิงก็ให้กินแต่กล้วย
ทั้งที่จริงๆ นางอายเป็นสัตว์กินแมลง)