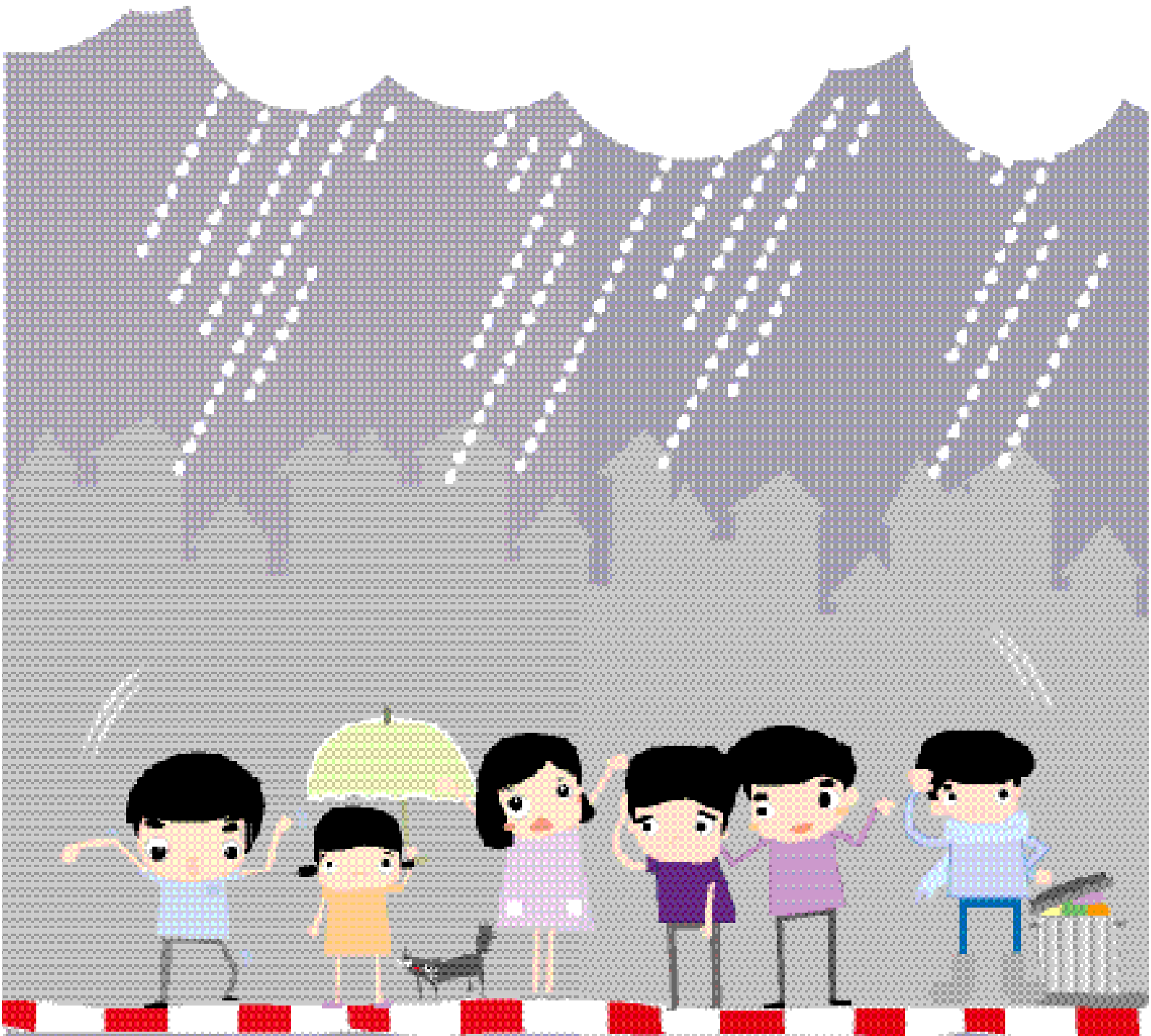


กิจกรรมเสริม





ลากเส้นเพื่อหาทางออก

เริ่ม

Flood

Tsunami

พายุ Storm

ดินถล่ม Landslide

ไฟป่า Wild Fire

ภัยแล้ง Drought

แผ่นดินไหว Earthquake

ภูเขาไฟระเบิด Volcano eruption

ทางออก



จับคู่ภัยพิบัติทางธรรมชาติ และผลกระทบให้ตรงกัน

1. ชุมชนตามชายฝั่งถูกทำลาย และอาจมีผู้เสียชีวิต

2. ถนนหนทางอากาศถูกตัดขาด ต้นไม้หักโค่น ไฟฟ้าดับในหลายพื้นที่

3. เกิดการสั่นไหวร้ายแรง อาคาร สิ่งก่อสร้าง มีความเสียหายมาก แผ่นดินแยก และอาจมีผู้เสียชีวิต

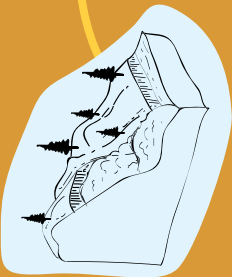
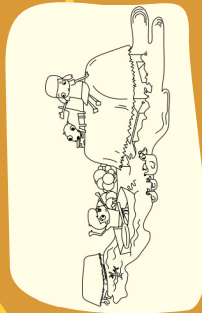
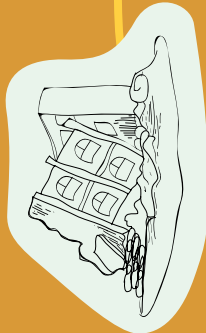
4. ทำให้เกิดหมอกควันส่งผลกระทบต่อสุขภาพของมนุษย์และเป็นอันตรายต่อสิ่งมีชีวิตในป่า

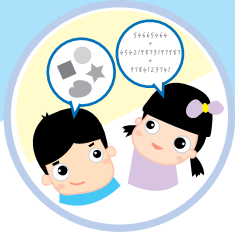
5. เกิดมลพิษทางอากาศ เป็นอันตรายต่อ สิ่งมีชีวิต หรือ สายการบินหยุดให้บริการ

6. ขาดแคลนน้ำใช้ พืชขาดน้ำหล่อเลี้ยงพืชผลทางการเกษตรเสียหาย

7. น้ำท่วมอาคารบ้านเรือน พื้นที่ทำการเกษตร และถนนหนทาง

8. อาจทำให้เกิดคลื่นพายุพัดถล่ม มีความเสียหายรุนแรง และมีผู้เสียชีวิตจำนวนมาก

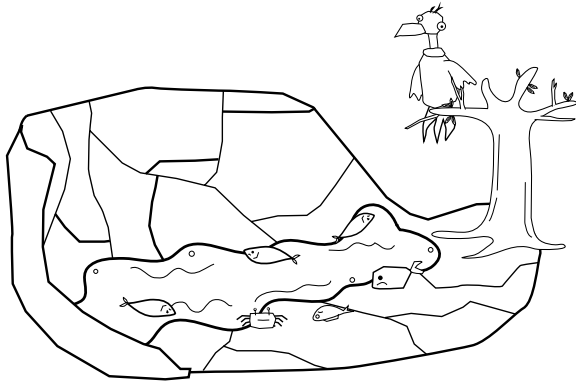




ระบายนีภาพปรากฏการณ์ทางธรรมชาติ



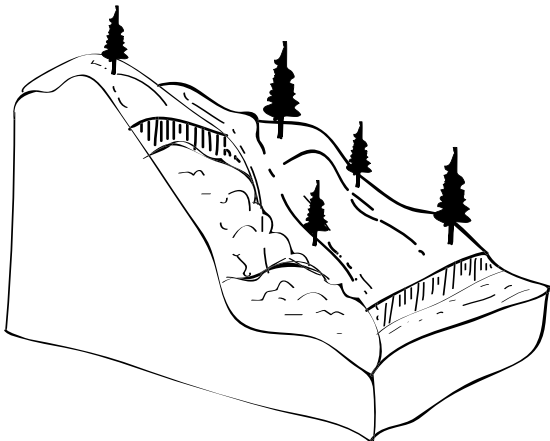
คลื่นยักษ์



งูน้ำ



พายุหมุน



ดินถล่ม



ระบายนี้อาจปรากฏการณ์ทางธรรมชาติ

น้ำท่วม



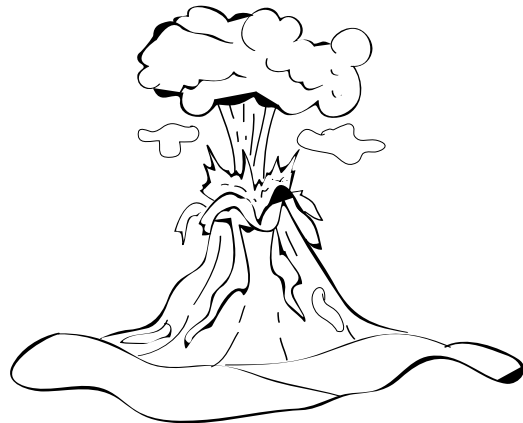
ไฟป่า



แผ่นดินไหว



ภูเขาไฟระเบิด





จับคู่ข้อความกับภาพ

น้ำท่วม

ภัยแล้ง

พายุหมุน

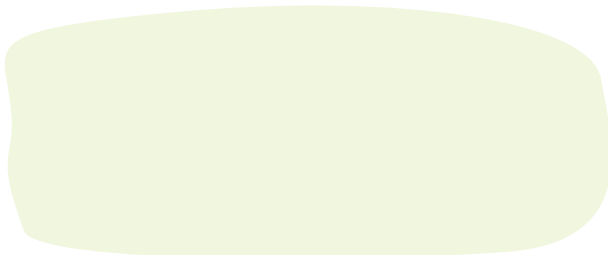
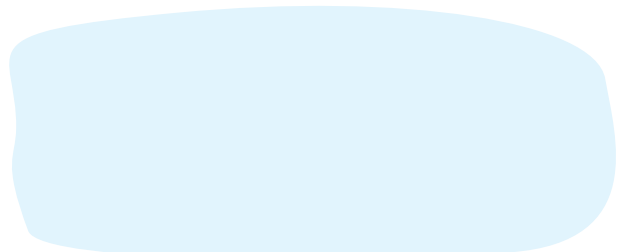
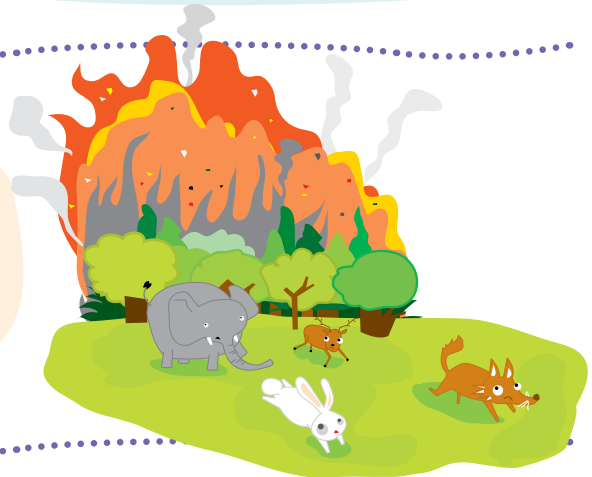
ดินถล่ม

ไฟป่า

แผ่นดินไหว

ภูเขาไฟระเบิด

คลื่นยักษ์





จับคู่ข้อความกับภาพ

น้ำท่วม

ภัยแล้ง

พายุหมุน

ดินถล่ม

ไฟป่า

แผ่นดินไหว

ภูเขาไฟระเบิด

คลื่นยักษ์

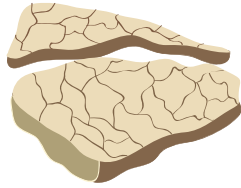




โยงภาพปรากฏการณ์ภัยทางธรรมชาติที่เหมือนกัน



1



2



3



4



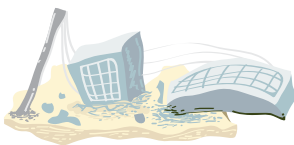
5



6



7



8

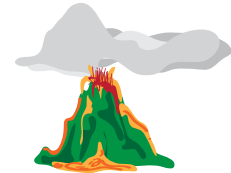
A



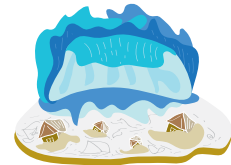
B



C



D



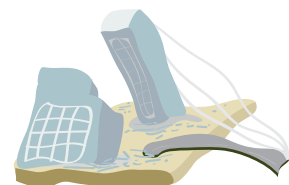
E



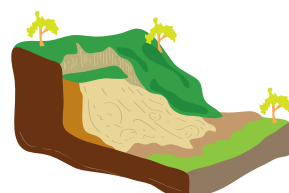
F



G



H





สนุกกับการเรียงคำศัพท์วัยพิถีพิถันทางธรรมชาติ

M S R O T

S [] [] [] []

I A M S U N T

T [] [] [] [] [] []

L D O O F

F [] [] [] []

A E T R H Q A U E K

E [] [] [] [] [] [] [] [] [] []

L O V A N C O

V [] [] [] [] [] []

D A N L S L D I E

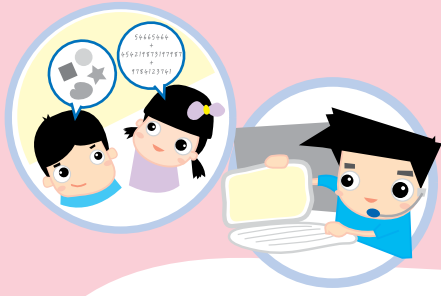
L [] [] [] [] [] [] [] []

L W I F R E I D

W [] [] [] [] [] [] []

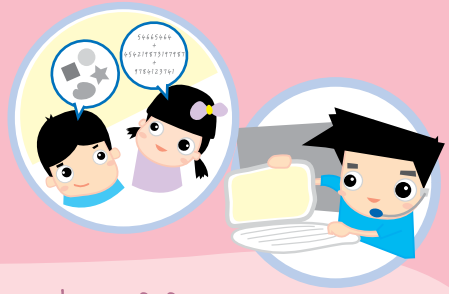
R D U O H G

D [] [] [] [] []



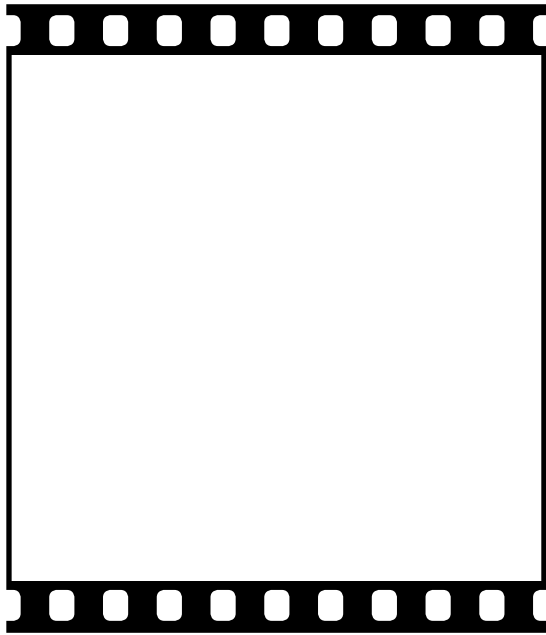
ค้นหาข้อมูลภัยพิบัติทางธรรมชาติ และใส่ภาพ พร้อมบอกแหล่งที่มาของข้อมูลและภาพ
เขียนคำอธิบายสั้นๆ ตามข้อความในตารางที่ให้

ภาพภัยพิบัติทางธรรมชาติ ที่เกิด	ช่วงเวลา/ วันที่เกิด	สภาพพื้นที่	ผลกระทบ



ค้นหาข้อมูลภัยพิบัติทางธรรมชาติ พร้อมสร้างเรื่องเล่าที่น่าสนใจในหัวข้อ
“เรื่องเล่าจากภัยพิบัติทางธรรมชาติ”

ภาพ



ภัยที่เกิดขึ้น

.....

.....

.....

.....

.....

.....

.....

.....

ผลกระทบ

.....

.....

.....

.....

.....

.....

.....

.....

แนวทางการป้องกัน

.....

.....

.....

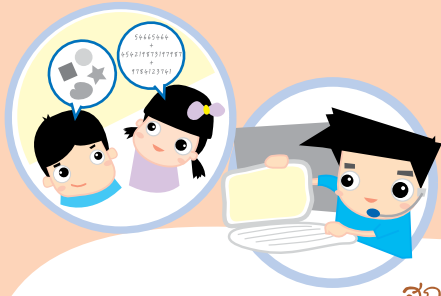
.....

.....

.....

.....

.....

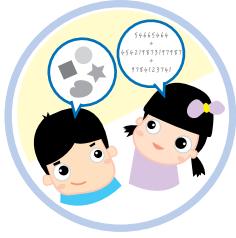


สถานการณ์สมมติ “รายงานข่าว”

เลือกผู้ประกาศข่าว 2 คน (ชาย-หญิง) เพื่อเป็นผู้ประกาศข่าวคนที่ 1 และผู้ประกาศข่าวคนที่ 2 ผู้ประกาศข่าวอ่านข่าวตามตารางข้างล่าง

ผู้ประกาศข่าวคนที่ 1	ผู้ประกาศข่าวคนที่ 2
<p>ชื่อ</p> <p>M 1 สวัสดีครับท่านผู้ฟังทุกท่าน ขอต้อนรับทุกท่าน เข้าสู่รายการ ศูนย์ข่าว PRINCESS-IT ผม และผู้ดำเนินรายการร่วม ได้แก่ คุณ</p>	<p>ชื่อ</p> <p>W 1 สวัสดีตอนเช้าค่ะ สำหรับข่าวที่น่าติดตามในวันนี้ คงเป็นเรื่องเกี่ยวกับภัยพิบัติทางธรรมชาติ ซึ่งในช่วงปีนี้ประเทศไทยเราประสบกับปัญหาภัยน้ำท่วมในหลายพื้นที่ โดยเมื่อ 2 - 3 วันที่ผ่านมาพื้นที่ในจังหวัดแม่ฮ่องสอนได้ประสบกับภัยน้ำท่วม ดินถล่มอย่างหนัก</p>
<p>M 2 จากรายงานของผู้ว่าราชการจังหวัดแม่ฮ่องสอน กล่าวว่า จังหวัดแม่ฮ่องสอนได้รับผลกระทบจากพายุฝนตกหนัก ระหว่างวันที่ 1 - 10 สิงหาคม 2554 โดยมีพื้นที่ประสบภัยจำนวน 7 อำเภอ 44 ตำบล 412 หมู่บ้าน</p>	<p>W 2 และที่สำคัญนะคะคุณ.....มีผู้ได้รับความเดือดร้อนถึง 79,353 คน 33,846 ครัวเรือน และมีผู้เสียชีวิต 7 ราย สูญหาย 1 ราย</p>
<p>M 3 โดยเฉพาะในพื้นที่ อำเภอสบเมย จังหวัดแม่ฮ่องสอน มีผู้บาดเจ็บ 11 ราย บ้านเรือนราษฎรเสียหายทั้งหมด 32 หลังคาเรือน และสะพาน 31 แห่งชำรุด พังทลาย</p>	<p>W 3 ทั้งนี้ในส่วนของการช่วยเหลือผู้ประสบภัยฯ ส่วนราชการ ได้ดำเนินการจัดที่พักชั่วคราว และซ่อมแซมเส้นทางจราจรในเบื้องต้นแล้ว ขณะนี้สถานการณ์เริ่มคลี่คลายไปในทางที่ดีขึ้น</p>
<p>M 4 ในการดำเนินการป้องกันในอนาคตทางราชการ จะดำเนินการจัดหาพื้นที่รองรับปริมาณน้ำในช่วงฤดูฝนโดยเฉพาะการนำแนวทางแก้มลิงมาดำเนินการ เพื่อรองรับปริมาณน้ำจากภัยธรรมชาติ เช่น พายุ น้ำท่วม และภัยแล้งต่อไป</p>	<p>W 4 ก่อนจากกันในวันนี้ ขอให้ทุกท่านดูแลสุขภาพตัวเอง และติดตามข่าวสารการเตือนภัยต่างๆ จากทางราชการ อย่างใกล้ชิด เพื่อเตรียมพร้อม และป้องกันผลกระทบทางด้านภัยพิบัติต่างๆ ที่จะเกิดขึ้นต่อไป สำหรับวันนี้ ดิฉัน และคุณ..... ขอลาไปก่อน แล้วพบกับ ศูนย์ข่าว PRINCESS-IT ได้ใหม่ในวันพรุ่งนี้ค่ะ</p>



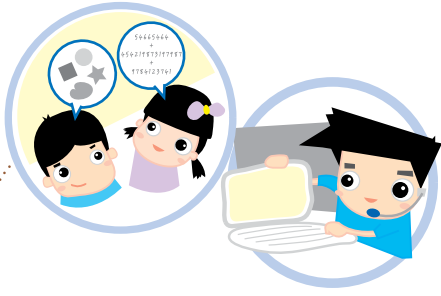


สรุปสิ่งที่ควรทำและไม่ควรทำเมื่อเกิดภัยพิบัติทางธรรมชาติ

ภัยพิบัติ	ควรทำ	ไม่ควรทำ
1. เมื่อเกิดแผ่นดินไหว หมอบอยู่บริเวณที่สามารถป้องกันสิ่งของหล่นใส่		
2. เมื่อเกิดแผ่นดินไหว ใช้ลิฟต์เพื่ออพยพหนี		
3. เมื่อเกิดแผ่นดินไหว ยืนอยู่ใกล้หน้าต่างและกระจก		
4. อยู่ใกล้ภูเขาไฟระเบิดใส่หน้ากากอนามัยแวนตาทุกชนิด เพื่อป้องกันเถ้าภูเขาไฟ		
5. สังเกตป้ายสัญญาณเตือนภัยสึนามิเมื่อถึงเวลาจะได้เตรียมรับมือทัน		
6. วิ่งไปดูหาดทราย เมื่อน้ำทะเลลดลงอย่างรวดเร็ว		
7. เมื่อเกิดสึนามิ อพยพหนีขึ้นไปที่สูง		
8. เมื่อเกิดน้ำท่วม ชับซีดานพาหะลงไปใ้ในกระแสน้ำเพื่อความปลอดภัย		
9. เมื่อเกิดน้ำท่วม ลงเล่นน้ำหรือว่ายน้ำ		
10. ในขณะที่เกิดพายุฝนฟ้าคะนองหนัก ยังคงใช้อุปกรณ์ไฟฟ้า		
11. ขณะเกิดพายุเปิดประตูและหน้าต่างทุกบาน		
12. เมื่อเกิดน้ำท่วม ทำร่างกายอบอุ่นอยู่เสมอ		
13. สังเกตเห็นสีน้ำเปลี่ยนเป็นสีของดินภูเขา รีบอพยพไปยังที่ปลอดภัย		
14. เมื่อเกิดดินถล่มในหมู่บ้าน รีบขนของสำคัญออกจากบ้าน ให้หมดเป็นอย่างแรก		



ศึกษาค้นคว้าข้อมูลการเตรียมพร้อมรับมือภัยพิบัติทางธรรมชาติ
(แผ่นดินไหว ภูเขาไฟระเบิด สึนามิ พายุ น้ำท่วม ดินถล่ม ภัยแล้ง และไฟป่า)
ออกแบบโปสเตอร์เพื่อรณรงค์การเตรียมพร้อมรับมือภัยพิบัติทางธรรมชาติ



จับกลุ่มๆ ละ 3-5 คน ค้นคว้าข้อมูล
และระดมความคิดสร้างแผนที่เส้นทาง

หลบภัยพิบัติทางธรรมชาติที่นักเรียนคาดว่าจะเกิดขึ้นที่โรงเรียน เพื่อให้เพื่อนใน
โรงเรียนสามารถใช้ในการหลบภัยไปยังที่ปลอดภัยได้