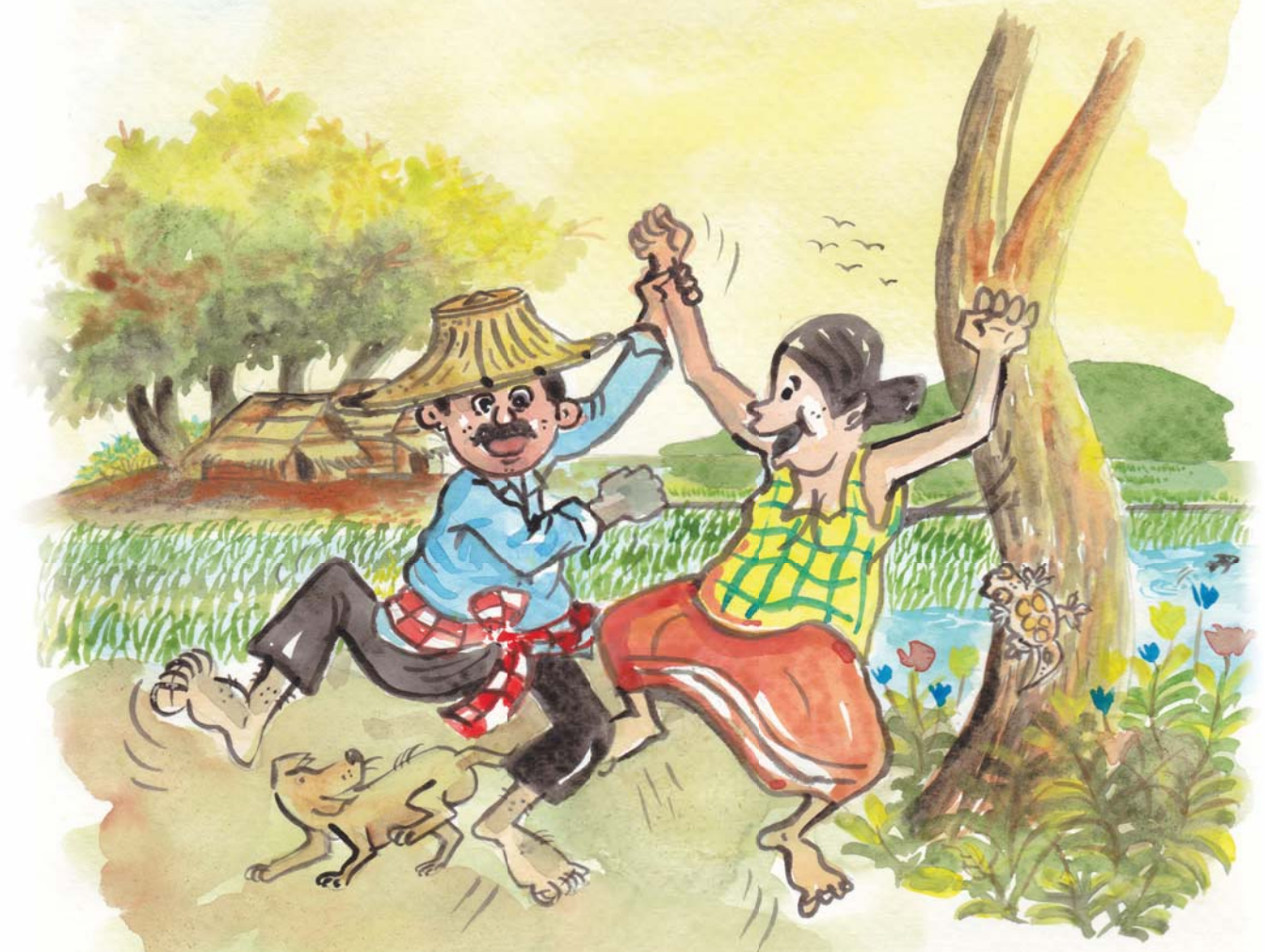


ส่งเสริมข้าวก้าวหน้า
ส่งเสริมชานาก้าวหน้า



เรื่อง ลู่เพี้ยกระโดดสีน้ำตาล

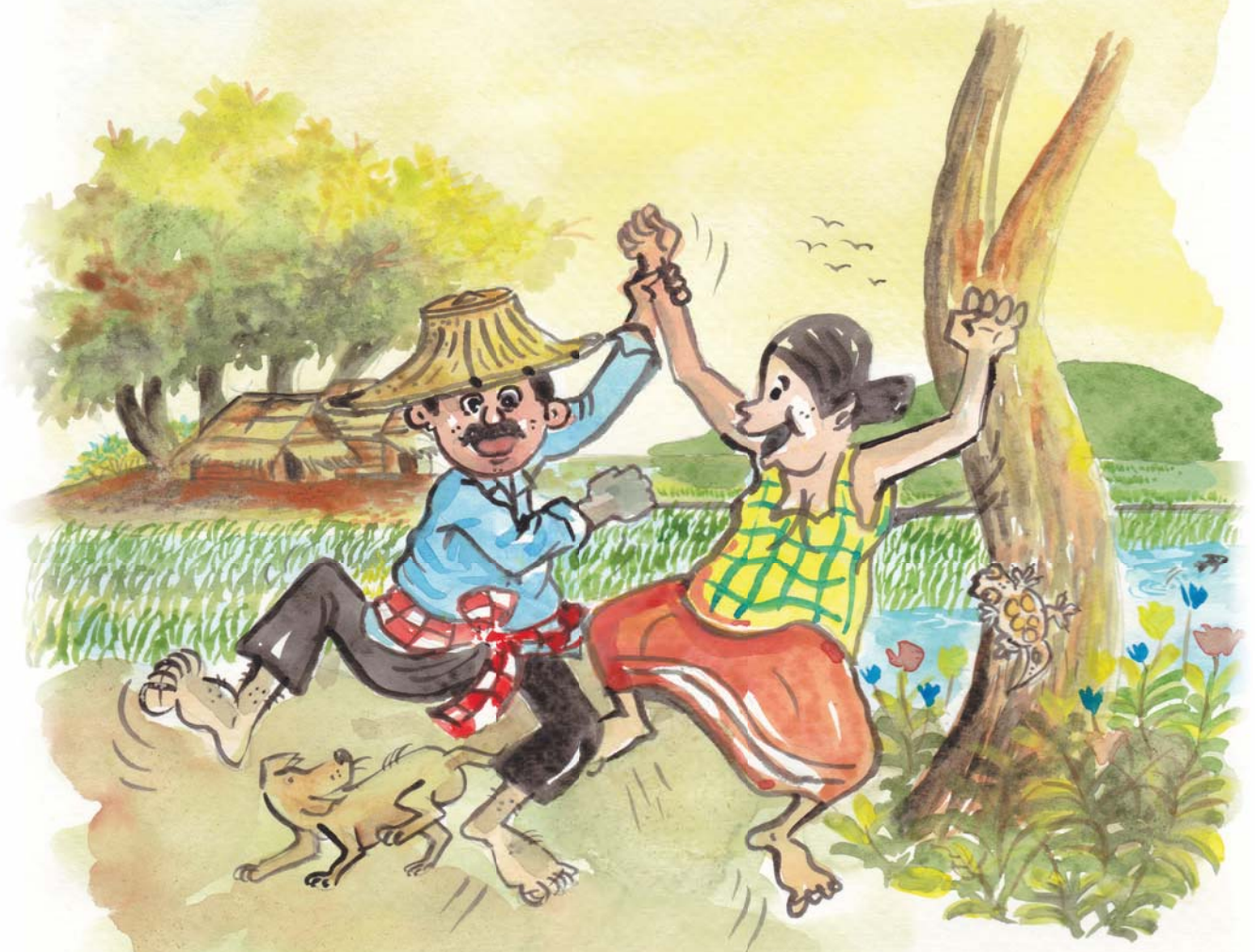


สำนักส่งเสริมการผลิตข้าว
กรมการข้าว
โทร 0-2561-8962

ISBN 978-974-403-898-2



เรื่อง ลู่วเพ็ลี่ยกระโดดสีน้ำตาล





รู้สู้เพลิงกระโดดสีน้ำตาล

คณะที่ปรึกษา

| | |
|-----------------------|-------------------------------------|
| นายชาญพิทยา ฉิมพาลี | อธิบดีกรมการข้าว |
| ดร.ทวี คุปต์กาญจนากุล | ที่ปรึกษาอธิบดีกรมการข้าว |
| นายสุรพล ใจดี | ผู้อำนวยการสำนักส่งเสริมการผลิตข้าว |

คณะผู้จัดทำ

| | |
|--------------------------|---------------------------------------|
| นางพรศิริ เสนากัสป์ | รักษาการผู้เชี่ยวชาญด้านการพัฒนาชาวนา |
| นายเกริกฤทธิ์ คักดีคำดวง | นักวิชาการเกษตรปฏิบัติการ |
| นางเพ็ญผกา พันถิ่น | นักวิชาการเกษตร |
| นางสาวจุฑามาศ กล่อมจิต | นักวิชาการเกษตร |

| | |
|-------------------|---|
| เนื้อหา/ออกแบบภาพ | พรศิริ เสนากัสป์, วันทนา ศิริรัตนศักดิ์ |
| ผลิตเอกสารโดย | สำนักส่งเสริมการผลิตข้าว กรมการข้าว กลุ่มป้องกันกำจัดศัตรูข้าวและภัยธรรมชาติ |

ทะเบียนเอกสารสำนักส่งเสริมการผลิตข้าว : ส/สช. 2558-01-020
จำนวนเอกสารที่ผลิต ครั้งที่ 3 จำนวน 4,000 เล่ม
ISBN 978-974-403-898-2

ถ้อยแถลง

เอกสารวิชาการเรื่องรู้สู้เพลี้ยกระโดดสีน้ำตาลเป็นส่วนหนึ่งของโครงการป้องกันกำจัดศัตรูข้าวแบบบูรณาการของกรมการข้าว มีวัตถุประสงค์เพื่อส่งเสริมการเรียนรู้ของเกษตรกรในการป้องกันกำจัดเพลี้ยกระโดดสีน้ำตาลในนาข้าว การจัดทำเอกสารในรูปแบบการ์ตูนเพื่อง่ายต่อการเรียนรู้ โดยมีเนื้อหาภายในกล่าวถึงวิธีการรู้สู้เพลี้ยกระโดดสีน้ำตาลของกรมการข้าว โดยชะลอการปลูกข้าวพร้อมเพรียงกัน และเทคโนโลยี 1ลด 2งด 3เพิ่ม คณะผู้จัดทำหวังเป็นอย่างยิ่งว่าเอกสารนี้จะทำหน้าที่เป็นสื่อกลางในการถ่ายทอดองค์ความรู้เพื่อลดความเสียหายจากการระบาดของเพลี้ยกระโดดสีน้ำตาล ท่านที่สนใจสามารถติดต่อสอบถามข้อมูลเพิ่มเติมจากศูนย์วิจัยข้าว ศูนย์เมล็ดพันธุ์ข้าวในพื้นที่ หรือสอบถามโดยตรงจากกลุ่มป้องกันกำจัดศัตรูข้าว และภัยธรรมชาติ หมายเลขโทรศัพท์ 0-2561-3962

จัดทำโดย

กรมการข้าว



รู้สู้เพลี้ยกระโดดสีน้ำตาล



หน้า 1



หน้า 2



หน้า 3



หน้า 4



หน้า 5



หน้า 6



หน้า 7



หน้า 8



หน้า 9



หน้า 10



หน้า 11



หน้า 12



หน้า 13



หน้า 14



หน้า 15



หน้า 16



หน้า 17



หน้า 18



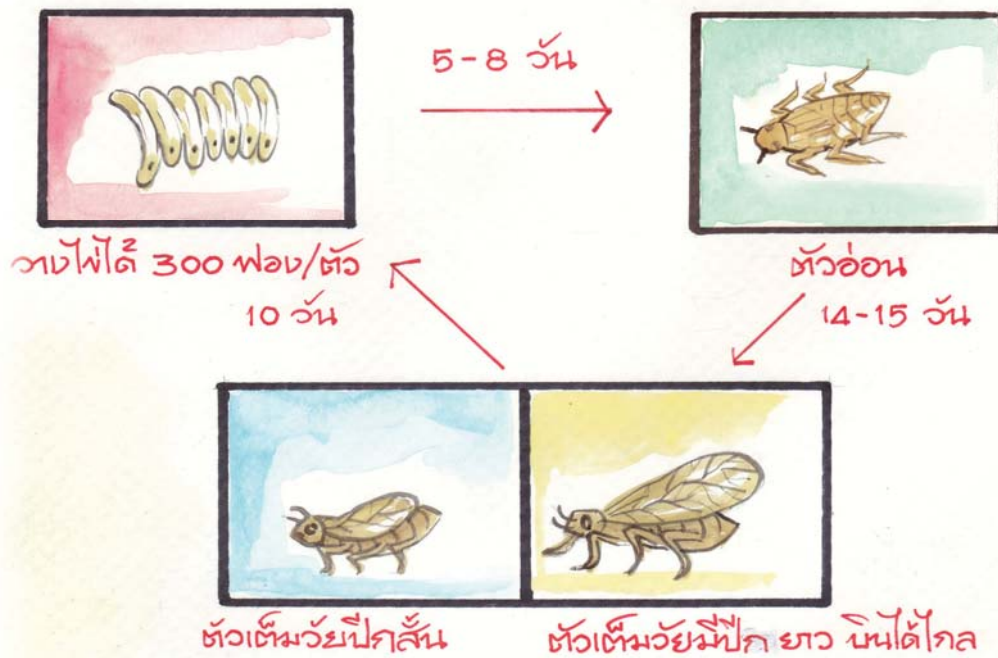
หน้า 19



หน้า 20

ก่อนอื่น.. มารู้จักกับ...

เพลี้ยกระโดดสีน้ำตาลศัตรูตัวร้าย



วงจรชีวิตประมาณ 30 วัน พืชที่ระบาดได้อย่างรวดเร็ว
มากในแปลงนาที่มีสภาพเหมาะสม

โดยทรงค้ำทรงผม เพศเมีย 1 ตัวที่อพยพเข้ามาในระยะกล้า
จะเพิ่มไข่ฟองได้ 2-3 อายุขัยหรือ 8-9 ล้านฟอง
ต่อ 1 ฤดูกาลผลิต (110 - 120 วัน)

ทำวคืออหนรชนิดเดียว
ที่พลัยกร:โดดสี่เท้าลชอบกิน



ไม่มีชันพ้าว...ก็ไม่มี
พลัยกร:โดดสี่เท้าล

เพลิงมาแล้ว

ช่วยด้วย



เพลิงกรด: ใต้ต้นไม้ที่ตกลง
สามารถขยายประชากร
อย่างรวดเร็ว...

เนื่องจากมีวงจรชีวิตสั้นเพียง 25-30 วัน
สามารถวางไข่ได้ครั้งละ 300 ฟอง และสามารถ
อพยพเคลื่อนย้ายเป็นระยะทางไกลตามแนว
ทิศทางการลม

อ.บ.ต. ช่วยด้วย

กรมการข้าว
ช่วยด้วย

เกษตรช่วยด้วย

ส.ส. ช่วยด้วย

ปรึกษา
ร้านค้า
สารเคมี

ต่อพ่นสารเคมี
อย่างหนัก

ปัญหา...แก้ด้วยปัญญา
ต่อนี้วิชากรมการข้าว
มาช่วยนี้: ...จะบอกให้ !!

วิธีการสู่เพื่อยกระ โดคสีน้ำตาล โดยชะลอการปลูกข้าวพร้อมเพรียงกัน



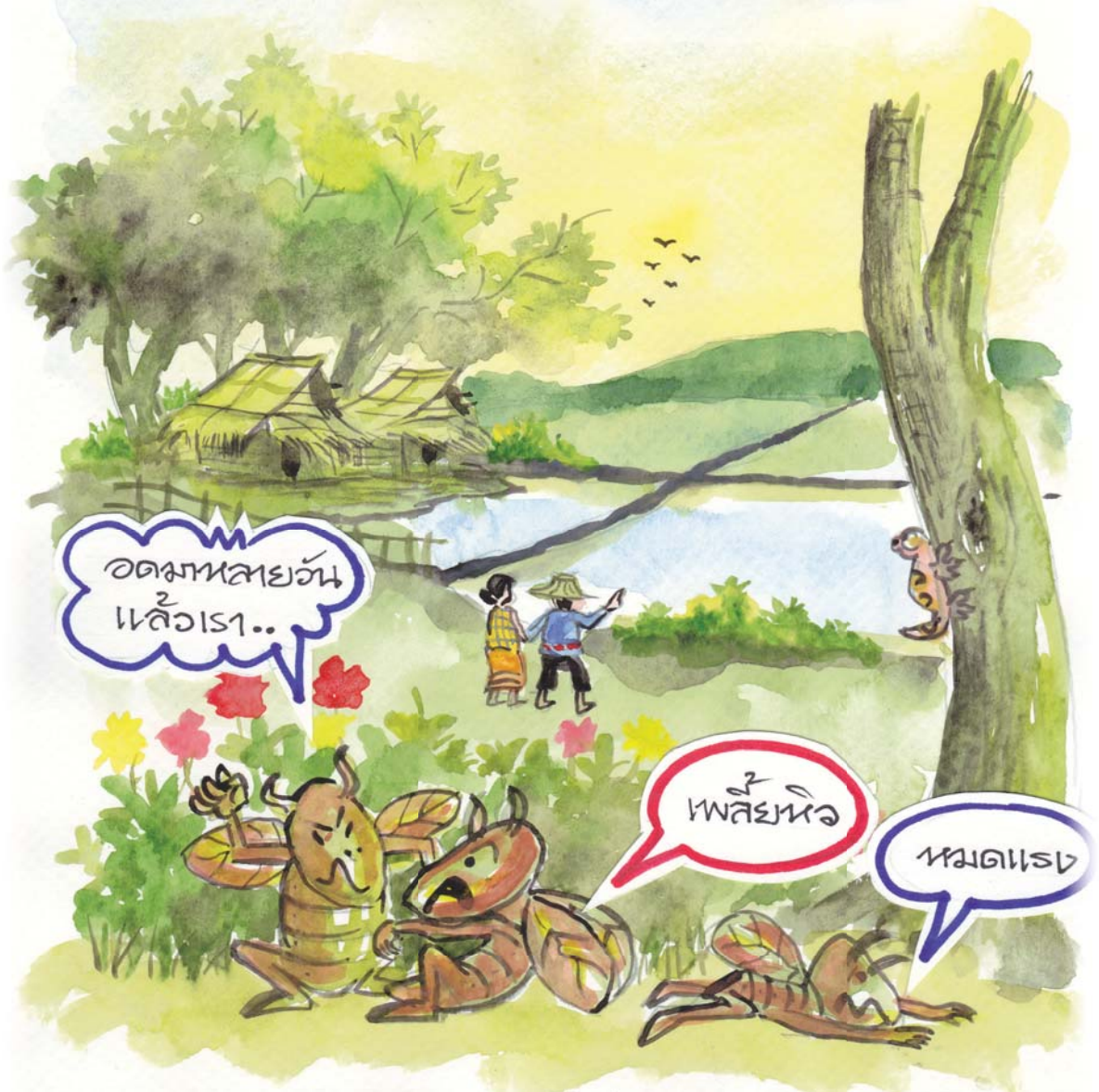
หลักเลี้ยงกบทำนา
เดือน ก.พ.-มี.ค.
มักพบกบ:ระบาดมาก



กรมกบหัวสีรองพบว่า
มีเพลี้ยระบาดมาก
เดือน ก.พ.-มี.ค.

๑๕: ลอกการปลุกข้าวด้วยพร้อมเพรียงกัน

การพักผ่อนพร้อมเพรียงกันทั้งชุมชน ทำนี้เพื่อยังไม่มีแหล่งอาหารดำรงชีพ



อดทนหลายอัน
แล้วใส่...

เพื่อยัง

หมดแรง

ระลอกที่ปลูกข้าวโดยพร้อมเพรียงกัน

การปลูกพืชอินนาทั่วทั้งชุมชน ช่วยตัดวงจรอาหารของเพลี้ย..



วิธีการ

ผู้เพี้ยนกระโดดสีน้ำตาล

โดยเทคโนโลยี

1 ลด

2 งด

3 เพิ่ม



ลด

อัตราหวาน

เมล็ดพันธุ์เป็น 15-20 ก.ก./ไร่

คิดหนัก
ละซี...!

เทคนิคเลี้ยง 1 ลด 2 งด 3 เพิ่ม

๖๑

ใช้สารเคมีฆ่าแมลง
ทุกชนิดในระยะข้าว
อายุน้อยกว่า 40 วัน



เทคโนโลยี
1ลด 2๖๑ 3เพิ่ม

งด

ใช้:บาเม็กต้น และ ฟูซพอร์เมทรีน

เทคโนโลยี 1ลด 2งด 3เพิ่ม



กรมการหัวไม่แนะนำให้ใช้ในนาข้าว... เพราะทำให้
ศัตรูทางธรรมชาติของเพลี้ยกระโดดสีน้ำตาลตายหมด
เมื่อมีเพลี้ยกระโดดสีน้ำตาลอพยพเข้ามาอีก จึงขยาย
ประชากรได้อย่างรวดเร็วเป็นจำนวนมากจนควบคุม..เอาไม่อยู่

เพิ่ม

ปลวกหัวพันธัฒันทาน เพ็ลยกระดัดลั้นตาล...

กข29 กข31 กข41 กข47
สัพรรณนุรี1 สัพรรณนุรี2 สัพรรณนุรี3
พืชนลัอก 2

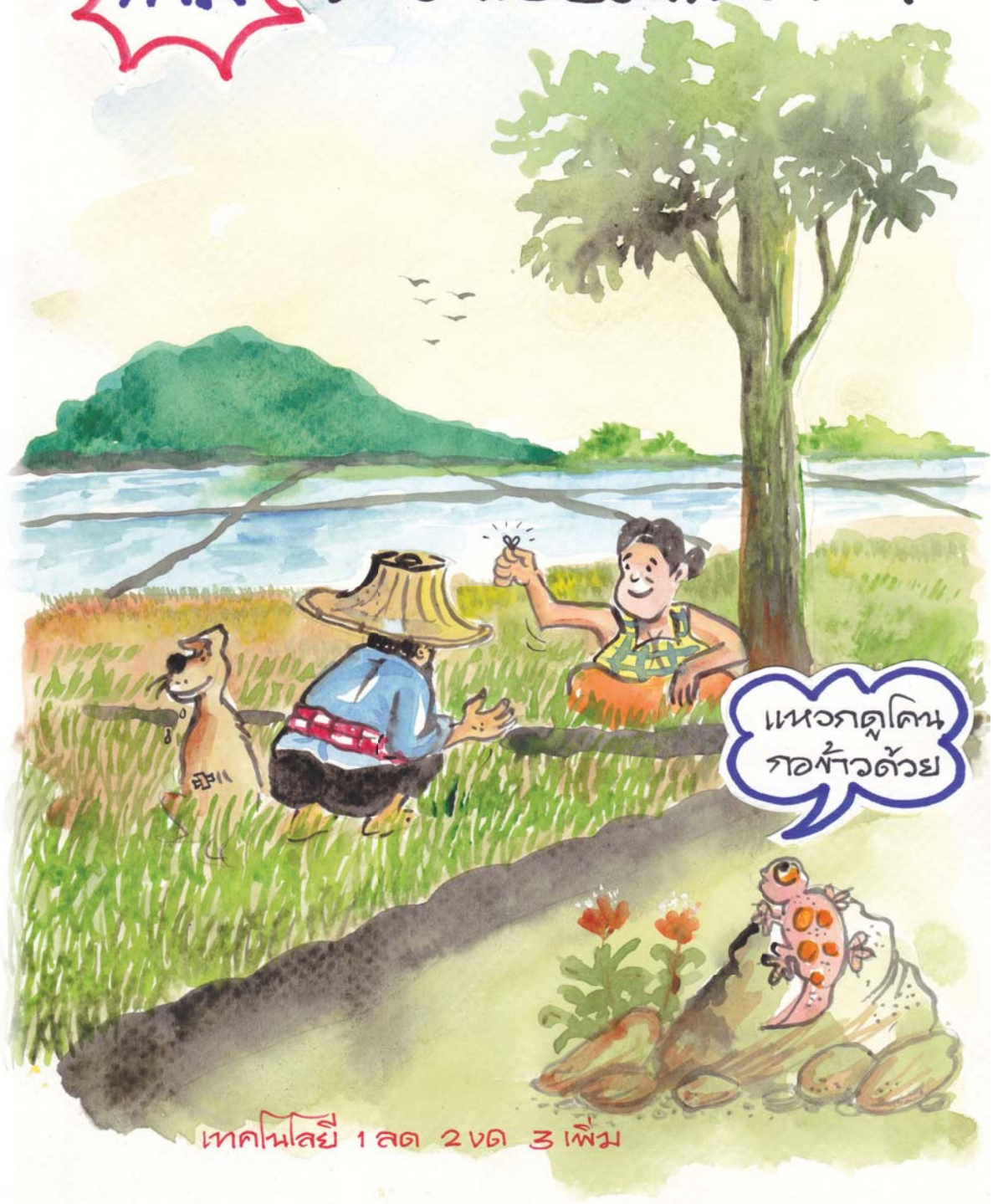


เทคนลัย 1 ลด 2 งด 3 เพิ่ม

หลักเลียงการปลูกข้าวพันธุ์ที่ ไม่ต้านทานเพลี้ยกระโดดสีน้ำตาล



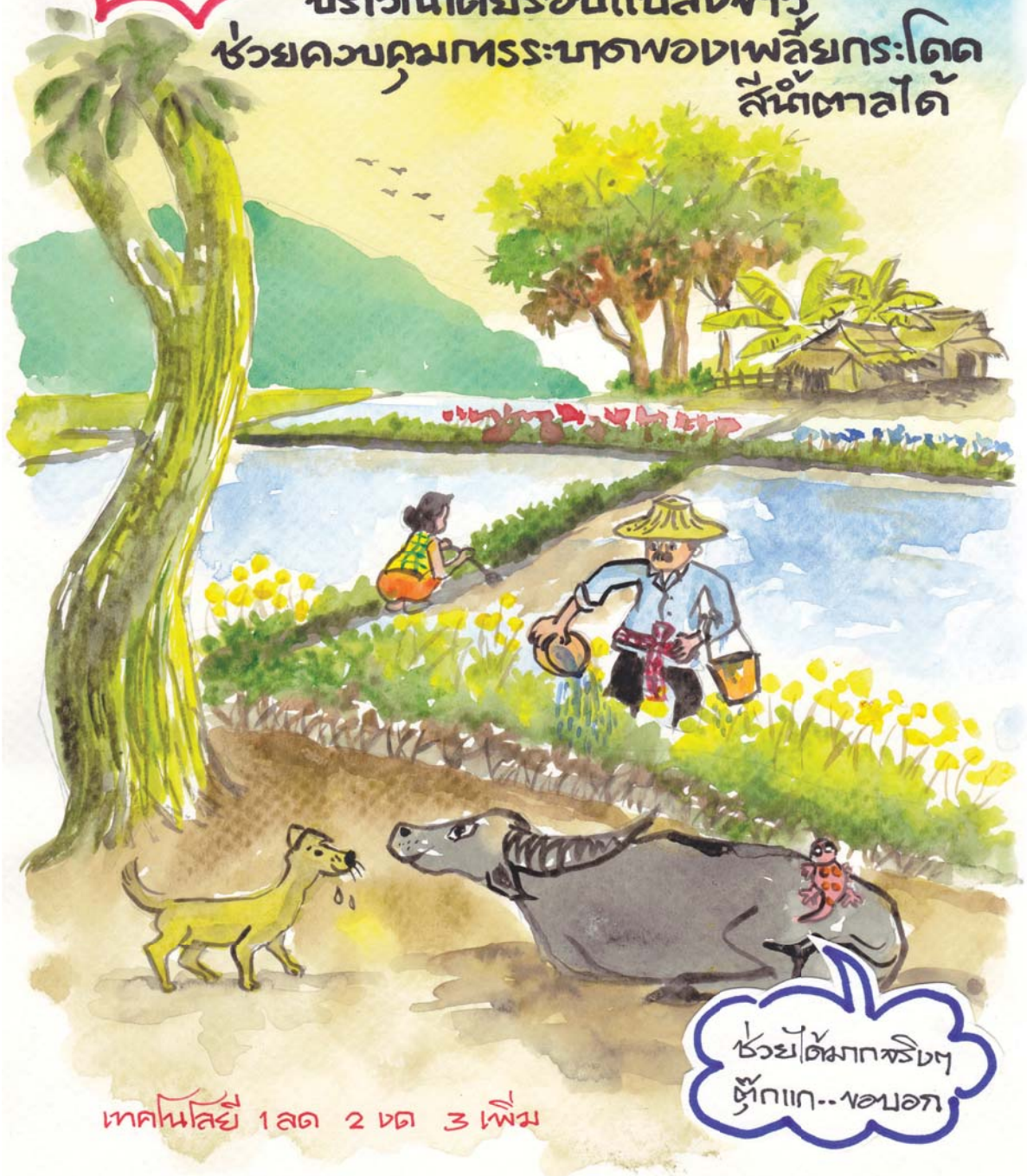
เพิ่ม ตรวจเยี่ยมแปลงนา



เทคนิคสาย 1 ลด 2 งด 3 เพิ่ม

เพิ่ม

กรปลูกพืชหลากหลายและมีดอกไม้
บริเวณนี้ดียรอนแปลงข้าว
ช่วยควบคุมการระบาดของเพลี้ยกระโดด
สีน้ำตาลได้



เทคนิคนี้ 1 ลด 2 งด 3 เพิ่ม

ช่วยได้มากจริงๆ
ตั๊กแก..ชอบอก

ศัตรูธรรมชาติ ของเพลี้ยกระโดด สีน้ำตาล...มีมากมาย...ในนา



แมงมุม กัดกินตัวอ่อนและตัวเต็มวัย
เพลี้ยกระโดดสีน้ำตาล



ด้วงก้นกระดก กัดกินตัวอ่อนและตัวเต็มวัย
เพลี้ยกระโดดสีน้ำตาล



ด้วงดิน กัดกินตัวอ่อนและตัวเต็มวัย
เพลี้ยกระโดดสีน้ำตาล



ด้วงเต่า กัดกินตัวอ่อนและตัวเต็มวัย
เพลี้ยกระโดดสีน้ำตาล



แมลงปอ กัดกินตัวอ่อนและตัวเต็มวัย
เพลี้ยกระโดดสีน้ำตาล



แตนเบียนไข่เพลี้ยกระโดด
ห้ำหั่นไข่เพลี้ยกระโดดสีน้ำตาล



มวนเขียวตุ๋น ห้ำหั่นไข่เพลี้ยกระโดดสีน้ำตาล

“หนันกำจัดเพื่อนพ้องท่านที่อยู่ในแปลงนาหรือไม่”



สารฆ่าแมลงที่ไม่แนะนำให้ใช้ ในการป้องกันกำจัดเพลี้ยกระโดดสีน้ำตาล

- | | |
|---|-----------------------------|
| 1. อะบาเม็กติน | 20. ไชยาโนเฟนฟอส |
| 2. แอลฟาไซเพอร์เมทริน | 21. เมทิล พาราไทออน |
| 3. ไซแฮโรทริน แอล | 22. ไอโซซาไทออน |
| 4. ไซเพอร์เมทริน | 23. ฟอสซาลอน |
| 5. เดคาเมทริน | 24. ไพริดาเฟนไทออน |
| 6. เอสเฟนแวลเอเรต | 25. ควินาฟอส 25% EC |
| 7. เฟนแวลเอเรต | 26. เตตระคลอร์วินฟอส |
| 8. เพอร์เมทริน | 27. ไตรอะซิฟอส |
| 9. แลมม์ดาไซเฮโลทริน | 28. เพนิโตรไทออน/บีพีเอ็มซี |
| 10. บีพีเอ็มซี/แอลฟาไซเพอร์เมทริน | 29. คลอร์ไพริฟอส |
| 11. บิวเฟเพซิน/ไซแฮโลทริน | 30. ไอซาไซฟอส |
| 12. บิวเฟเพซิน/เดคาเมทริน 10%/0.625% EC | 31. ไดอะซินอน |
| 13. บิวเฟเพซิน/เดคาเมทริน 5%/0.625% EC | 32. อีทริมฟอส |
| 14. คาโบซิลเฟน/ไซเพอร์เมทริน | 33. ควินาลฟอส 3% G |
| 15. เพนิโตรไทออน/เฟนแวลเอเรต | 34. ซาลีไทออน |
| 16. เบนฟูราคาร์ป | 35. เทอร์บูฟอส |
| 17. เมโทมิล | 36. โฟโนฟอส |
| 18. เพนโทเอต | 37. เอนโดซัลเฟน/บีพีเอ็มซี |
| 19. คาร์โบฟูแรน | |

คุณค่าของผสมธรรมชาติให้ระบบนิเวศในนาข้าว
ด้วยทรัพยากรที่มีดอก เพื่อล่อให้แมลงที่เป็น
ประโยชน์มากินเกสร น้ำหวานจากดอกไม้ และ
ช่วยกำจัดเพลี้ยกระโดดสีน้ำตาล



