

แมลงบัว

(*Orseolia oryzae* (Wood-Mason))

การทำลายและการระบาด

หลังจากไข่ฟักออกเป็นตัวหนอนแล้วจะคลานลงสู่ชอกของใบยอดและกาบใบและเข้าทำลายยอดที่กำลังเจริญทำให้เกิดเป็นหลอดมีลักษณะคล้ายหลอดหอมต้นข้าวและกอข้าวที่ถูกแมลงบัวทำลายจะมีการแคระแกรน เตี้ย ลำต้นกลม เขียวเข้ม ยอดที่ถูกทำลายจะไม่สามารถให้รวงได้ทำให้ผลผลิตของข้าวลดลงอย่างมาก

การบริหารจัดการ

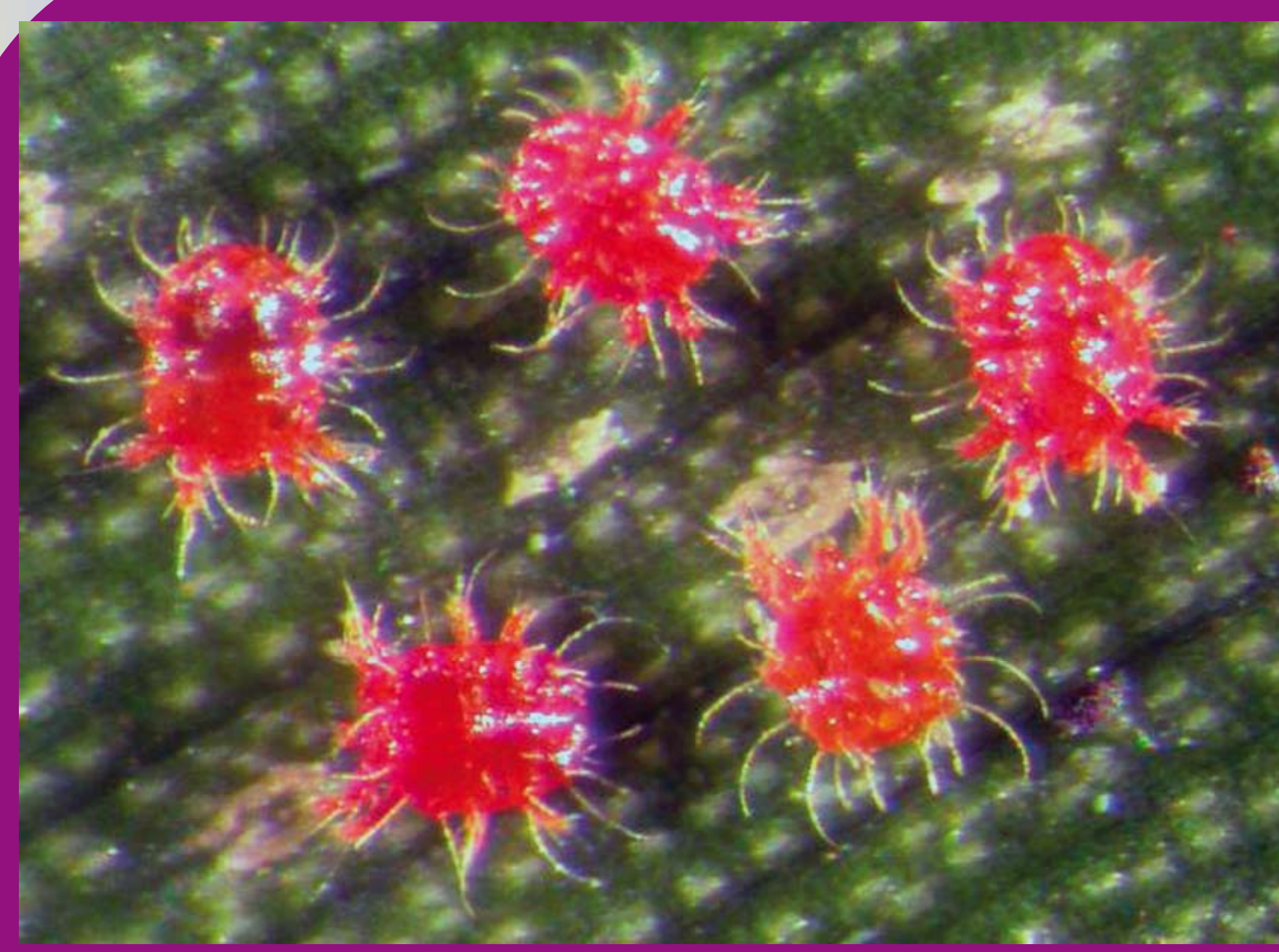
1. การสำรวจแปลงนาอย่างสม่ำเสมอ อย่างน้อยอาทิตย์ละ 1-2 ครั้ง เพื่อสำรวจการระบาดของแมลงบัว

2. การอนุรักษ์ศัตรูธรรมชาติ

ศัตรูธรรมชาติทำลายแมลงบัว



แมลงบัว



ไรตัวห้า



แตนเบียน



ด้วงดิน

1. ปลุกพันธุ์ข้าวต้านทานได้แก่ กข 4, กข 9 และข้าวพื้นเมืองหมยนอง 62 เอ็ม พันธุ์เหนียว สันป่าตอง และขาวดอกมะลิ 105

2. ขจัดวัชพืชรอบแปลงนา เช่น ข้าวป่า หญ้าข้าวนก หญ้าไซ หญ้าแดง หญ้าชันกาด และหญ้านกสีชมพู ก่อนตกกกล้าหรือหว่านข้าวเพื่อทำลายพืชอาศัยของแมลงบัว

3. ภาคเหนือ ควรปลูกข้าวหรือปักดำช่วงวันที่ 15 กรกฎาคม - สิงหาคม หรือปรับวิธีปลูกโดยการปักดำ 2 ครั้ง เพื่อลดความรุนแรงที่เกิดจากการทำลายของแมลงบัว หลังปักดำจนถึงข้าวอายุ 45 วัน ส่วน ภาคตะวันออกเฉียงเหนือ ควรปลูกหรือปักดำระหว่างเดือนมิถุนายน - 15 กรกฎาคม

4. ไม่ควรปลูกข้าวโดยวิธีหว่านหรือปักดำถี่ (ระยะปักดำ 10x15 และ 15x15 เซนติเมตร) ในพื้นที่ที่มีการระบาดเป็นประจำ

5. ทำลายตัวเต็มวัยที่บินมาเล่นแสงไฟตามบ้านช่วงเวลาตั้งแต่ 19:00-21:00 น. โดยใช้ไม้ตีแมลงวัน

6. ไม่ควรใช้สารฆ่าแมลงใดๆ ในการป้องกันกำจัดแมลงบัวเนื่องจากไม่ได้ผลและยังทำลายศัตรูธรรมชาติ