

มาทำความรู้จักกับ

เห็ดต้นหมี่ม่วงดำ





# เห็ดดันหมีม่วงดำ

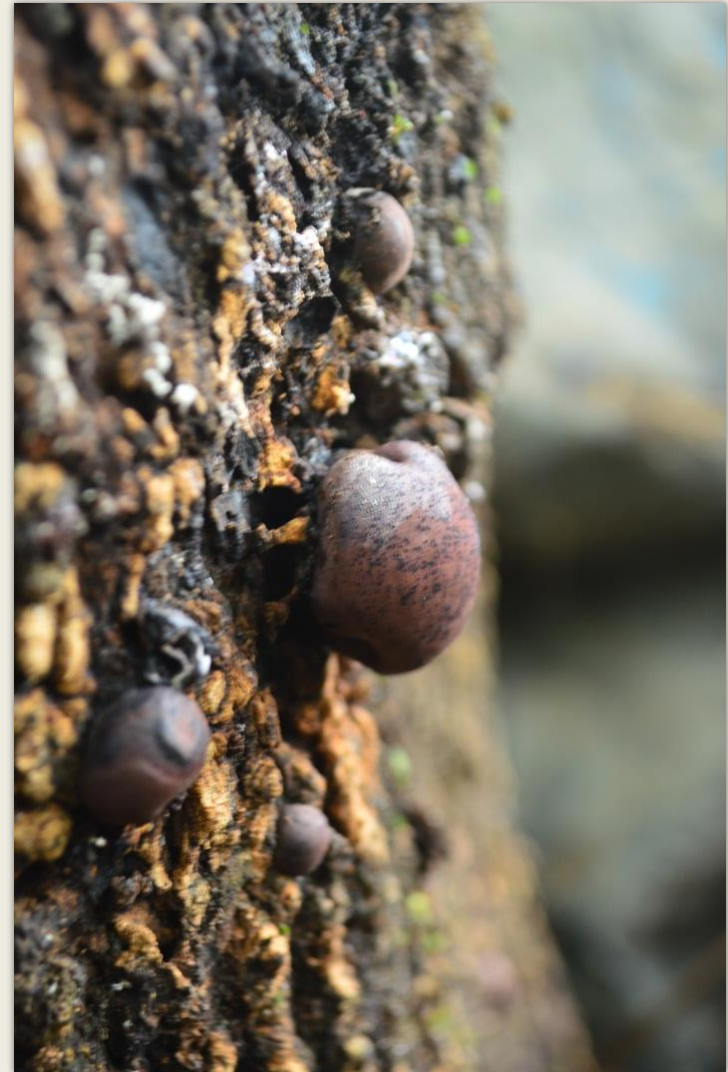
ชื่อวิทยาศาสตร์: *Dalainia eschscholtzii* (Ehrenb.) Rehm

การใช้ประโยชน์: กินไม่ได้แต่ช่วยย่อยสลายเนื้อไม้ให้เป็นอินทรีย์วัตถุ



ลักษณะทั่วไป เห็ดต้นหมีดอกเห็ดเป็นก้อนครึ่งวงกลมหรือเกือบเป็นก้อนกลมติดอยู่กับเนื้อไม้ผุ ตอไม้ผุ ขนาดของดอกเห็ดใหญ่เล็กแตกต่างกันไป มีตั้งแต่เส้นผ่าศูนย์กลาง 1 – 4 เซนติเมตร สีน้ำตาลอมม่วง ซึ่งต่อไปจะค่อย ๆ เปลี่ยนเป็นสีน้ำตาลดำ ปกติเกิดเป็นดอกเดี่ยวหรือเกิดรวมกันหลายดอกเป็นกลุ่มก้อนชิดติดกัน ดอกที่แก่เต็มที่จะมีผงสปอร์สีน้ำตาลอมม่วงฟุ้งกระจายออกมาจากรูขนาดเล็กที่มองไม่เห็นด้วยตาเปล่า รอบก้อน ถ้าผ่าก้อนเห็ดออกเป็น 2 ซีก จะเห็นเนื้อเยื่อภายในเป็นลายวงกลมซ้อนกันหลายชั้น ออกไปจนถึงขอบ และมีเส้นใยละเอียดสีน้ำตาลอัดกันแน่น แต่เปราะง่ายไม่แข็งเหมือนเปลือกหุ้ม

( อนงค์ จันทรศรีกุล. 2542 : 122 )



เห็ดต้นหมีดอกเห็ดเป็นก้อนครึ่งวงกลมหรือเกือบเป็นก้อนกลม

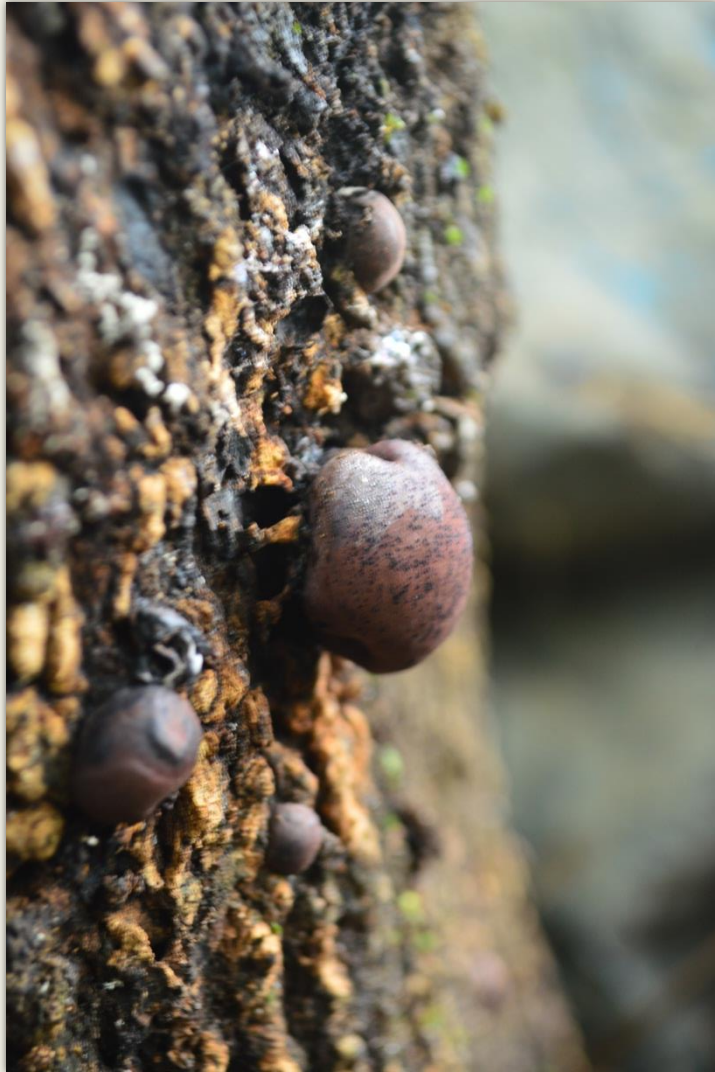


ติดอยู่กับเนื้อไม้ผุ ต่อไม้ผุ



เกิดเป็นดอกเดี่ยวหรือเกิดรวมกันหลายดอกเป็นกลุ่มก้อนชิดติดกัน





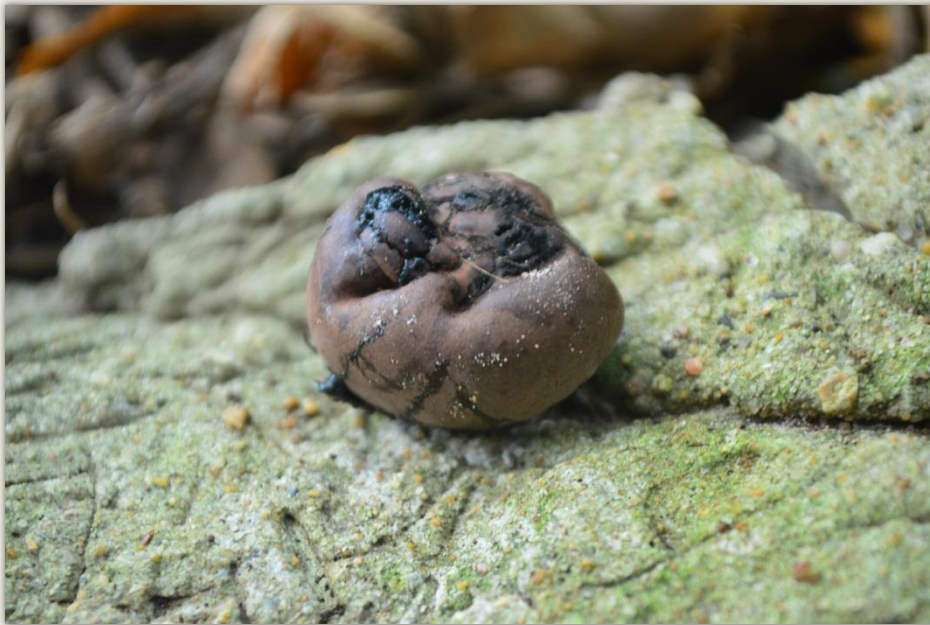
เห็ดต้นหมีม่วงดำ ฝอยบนเปลือกไม้





ดอกที่แก่เต็มที่จะมีผงสปอร์สีดำอมม่วงพุ่งกระจายออกมาจากรู  
ขนาดเล็กที่มองไม่เห็นด้วยตาเปล่ารอบก่อน





ผิวด้านนอกสีออกม่วงดำ  
ลักษณะคล้ายถ่านไม้ ปก  
คลุมด้วยสปอร์สีดำเมื่อแก่





จะเห็นเนื้อเยื่อภายในเป็นลายวงกลมซ้อนกันหลายชั้นออกไปจนถึงขอบ และมีเส้นใยละเอียดสีน้ำตาลอัดกันแน่น แต่เปราะง่ายไม่แข็งเหมือนเปลือกหุ้ม



ขนาดของดอกเห็ด ใหญ่เล็กแตกต่างกันไป มีตั้งแต่เส้นผ่าศูนย์กลาง 1 – 4 เซนติเมตร สีน้ำตาลอมม่วง ซึ่งต่อไปจะค่อย ๆ เปลี่ยนเป็นสีน้ำตาลดำ





ประโยชน์ เห็ดต้นหมี่เห็ดชนิดนี้ เป็นเห็ดที่ไม่นำมารับประทานกัน ตาม  
ธรรมชาติช่วยย่อยสลายต่อไม้ รากไม้ให้เป็นอินทรีย์วัตถุบำรุงดิน



แหล่งค้นคว้าข้อมูล

[ครูอนันท์ กล้ารอด](#)

[http://klarod.blogspot.com/2007/11/blog-post\\_3625.html](http://klarod.blogspot.com/2007/11/blog-post_3625.html)

[เห็ดรา - กรมป่าไม้](#)

[http://biodiversity.forest.go.th/index.php?option=com\\_doffungus&id=608&view=showone&Itemid=37](http://biodiversity.forest.go.th/index.php?option=com_doffungus&id=608&view=showone&Itemid=37)





ให้ดูดนมมีวงดำ

กินไม่ได้

แต่ช่วยย่อยสลายไม้ผุ

เป็นอินทรีย์วัตถุ



ขอบคุณค่ะ

ไว้ติดตามชมชุดต่อไป