

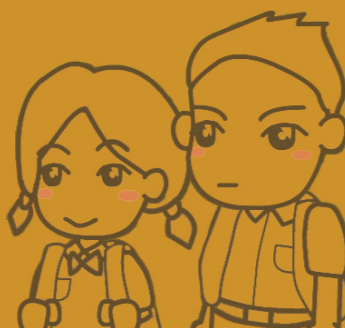
# เรียนรู้ผ่าน เกมทะลุมิติ ย้อนอดีตประเทศไทย

มาร่วมเดินทางไปกับ พุ่ม พลอย พี่น้องฝาแฝด และรู้จักกับคุณจ้าว 'คบบกแดง' พาย้อนอดีต ทะลุมิติแห่งกาลเวลาไปค้นพบเรื่องราวในอดีตประเทศไทยผ่าน นิทรรศการ 'เรียงความประเทศไทย' ณ มิวเซียมสยาม พร้อมตะลุยด่านเกม สอดแทรกความรู้



เรียนรู้ประวัติศาสตร์อย่างเพลิดเพลิน ทั้งสนุกและได้รับความรู้จากตัวละคร เล่าเรื่องวิถีชีวิตของผู้คนในอดีตประเทศไทย ตั้งแต่สมัยหินและยุคที่เริ่มรู้จักใช้ โลหะของชาวสุวรรณภูมิ จนก้าวเข้าสู่ยุคสมัยอยุธยาอาณาจักรแห่งสยาม และสมัยรัตนโกสินทร์ ยุคสมัยแห่งการเปลี่ยนแปลงและปฏิรูปสังคมไทยให้ เจริญรุดหน้าเทียบทันนานาอารยประเทศ

- คุณสมบัติขั้นต่ำของเครื่องคอมพิวเตอร์
- CPU มากกว่า 1.0 GHz หรือเทียบเท่า
- หน่วยความจำหลัก 256 MB
- Harddisk space 100 MB ขึ้นไป
- Sound card / Drive CDRom
- Keyboard / Mouse
- Window 2000/ XP



## ขอขอบคุณ

หน่วยงานและบุคคลที่เกี่ยวข้องทุกท่านที่มีส่วนทำให้คู่มือพิชิตองค์ความรู้ ชุดนี้เสร็จสิ้น

คณะผู้จัดทำ ฉบับแรก  
จิระนันท์ พิตรปรีชา  
จุลลดา มีจุล  
พญุ ศุครีพิทักษ์  
พศิน โสธรประภากร

ฉบับปรับปรุง  
ม.ล.อรอำไพ พนานุรัตน์  
ยุภาพร ธัญวิวัฒน์กุล  
3D Graphic & Game  
วสิน เจริญสุข



## คู่มือพิชิตองค์ความรู้

ค้น หาดัตวตน  
ค้น พบคนไทย



# ความนำ

มิวเซียมสยาม ก่อตั้งขึ้นโดยสถาบันพิพิธภัณฑ์การเรียนรู้แห่งชาติเพื่อเป็นต้นแบบพิพิธภัณฑ์แห่งการเรียนรู้ (Discovery Museum) มุ่งเน้นสร้างความรู้ความเข้าใจเกี่ยวกับการศึกษาเรียนรู้ประวัติศาสตร์ในความหมายใหม่ และมีบทบาทหน้าที่ในการให้บริการทางการศึกษาแก่ประชาชน รวมถึงพัฒนาต้นแบบสื่อการเรียนรู้เชิงสร้างสรรค์ที่ส่งเสริมการป่มเพาะองค์ความรู้

คู่มือพิชิตองค์ความรู้ (Tool Kit) สื่อการเรียนรู้ต้นแบบที่รวบรวมสาระเรื่องราวในแง่มุมต่างๆ ของสังคมไทยที่ไม่ปรากฏในแบบเรียนมาร้อยเรียงลำดับเรื่องเป็นหมวดหมู่ตามยุคสมัยตั้งแต่อดีตถึงปัจจุบัน ทั้งหมด 4 เล่ม ได้แก่ สังคมวิวัฒน์ เกร็ดชีวิตไทย สยามควิไลซ์ และต่างดาวต่างแดน พร้อมแหล่งข้อมูลอ้างอิงเพื่อความสะดวกและง่ายต่อการค้นคว้าเพิ่มเติม ไม่ว่าจะเป็น ‘จ้าวพิภพโลกล้านปี’ หรือซากไดโนเสาร์ที่ขุดค้นพบเป็นฟอสซิลหลายแห่งในภาคตะวันออกเฉียงเหนือ ‘ข้าวไร่นานานการเกษตร’ หลักฐานสำคัญที่ยืนยันการกินข้าวและทำนาเป็นวิถีในวัฒนธรรมไทยมาช้านาน ‘อบายมุข’ ขยายความเข้าใจเรื่องคนติดเหล้า สูบฝิ่น เล่นพนันเล่นหวยมีที่มาอย่างไร ‘ปรุงแต่งแปลงโฉม’ คลายปมสงสัยเมื่อไหร่ที่คนไทยเริ่มสวมหมวกใส่รองเท้าอย่างฝรั่ง โดยสถาบันฯ ได้ปรับปรุงใหม่เสริมอภิธานศัพท์และเกมตอบคำถามจัดทำเป็นหนังสือรูปแบบอิเล็กทรอนิกส์ (E-Book) และเพิ่มเติมเกมสร้างสรรค์ ชุด “ทะลุมิติ ย้อนอดีตประเทศไทย”

สถาบันฯ หวังเป็นอย่างยิ่งว่าชุดคู่มือศึกษาเรียนรู้ฉบับกระทัดรัดนี้จะช่วยเสริมความเข้าใจตัวตนคนไทยและประเทศไทยมากยิ่งขึ้น ซึ่งสาระความรู้เหล่านี้ไม่ใช่คำตอบเบ็ดเสร็จสมบูรณ์ แต่อาจเป็นประกายกระตุ้นความสนใจรู้จักตั้งคำถามด้วยมุมมองของตนเอง และอยากไขว่คว้าหาคำตอบต่อไป

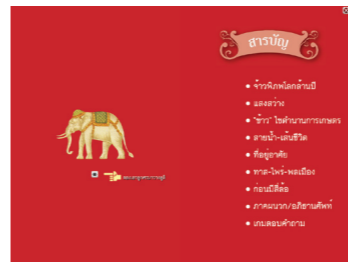
งานพัฒนาการเรียนรู้ มิวเซียมสยาม  
สถาบันพิพิธภัณฑ์การเรียนรู้แห่งชาติ



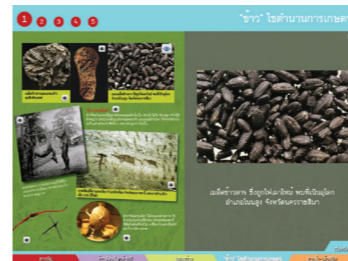
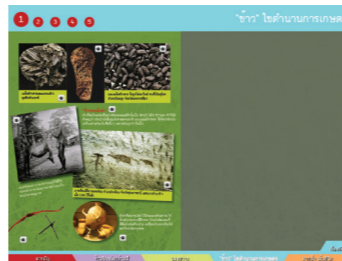
**คำถาม** สำคัญกว่า คำตอบ

# วิธีการใช้งาน E-Book

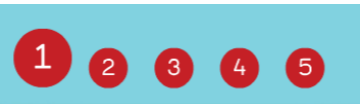
➤ หน้าแรก กดปุ่ม Play ที่มุมล่างขวาเข้าสู่หน้าสารบัญ



➤ คลิกเลือกหัวข้อจากหน้าสารบัญ เมื่อเลื่อนลูกศรไปวางบนรูปภาพหรือข้อความจะขยายใหญ่ขึ้นทางด้านขวามือ



➤ ตัวเลขมุมบนซ้ายมือแสดงจำนวนหน้าทั้งหมดในหัวข้อนั้น และเลขตัวใหญ๋หมายถึงหน้าปัจจุบัน

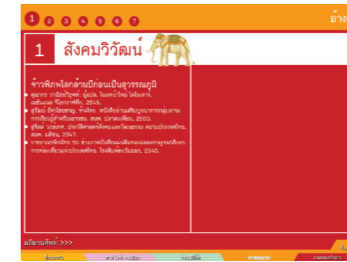


➤ การเปลี่ยนหัวข้อให้คลิกเลือกแถบสีด้านล่าง หรือ เรื่องถัดไป หรือ สารบัญ



➤ ภาคผนวกมี 2 ส่วน

1) อ้างอิง คลิกที่ตัวเลขด้านบนเพื่อเลือกดูแหล่งอ้างอิงในการค้นคว้า



2) อภิธานศัพท์ คลิกที่มุมล่างขวามือและเลื่อนหัวลูกศรไปวางบนศัพท์ที่ต้องการทราบความหมาย



➤ เกมตอบคำถามทดสอบความรู้ มี 15 ข้อ พร้อมเฉลยและคำอธิบาย



**ปัญหาในการใช้งาน**  
หากใส่แผ่นแล้วโปรแกรมไม่เล่นทันที การแก้ไข คือ ให้เปิดแผ่นเข้าไปแล้วคลิก 2 ครั้งที่ไฟล์โปรแกรมตามรูป เพื่อใช้งานตามปกติ