

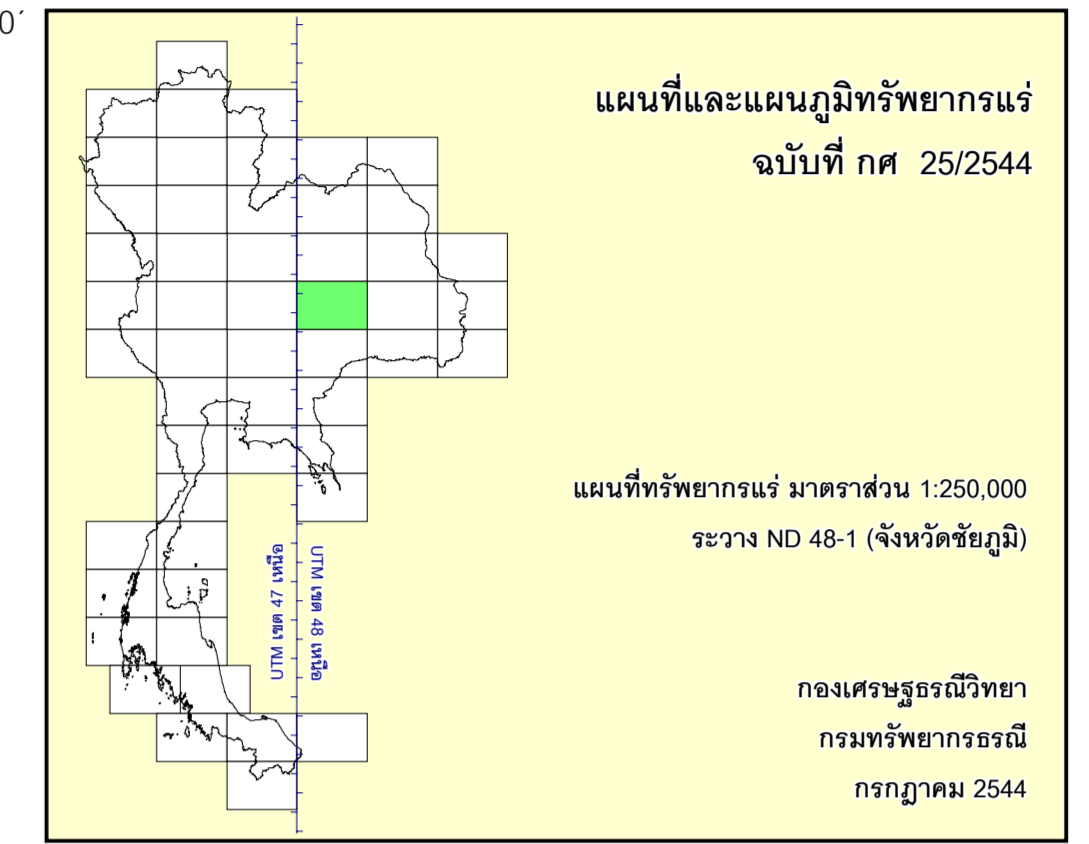
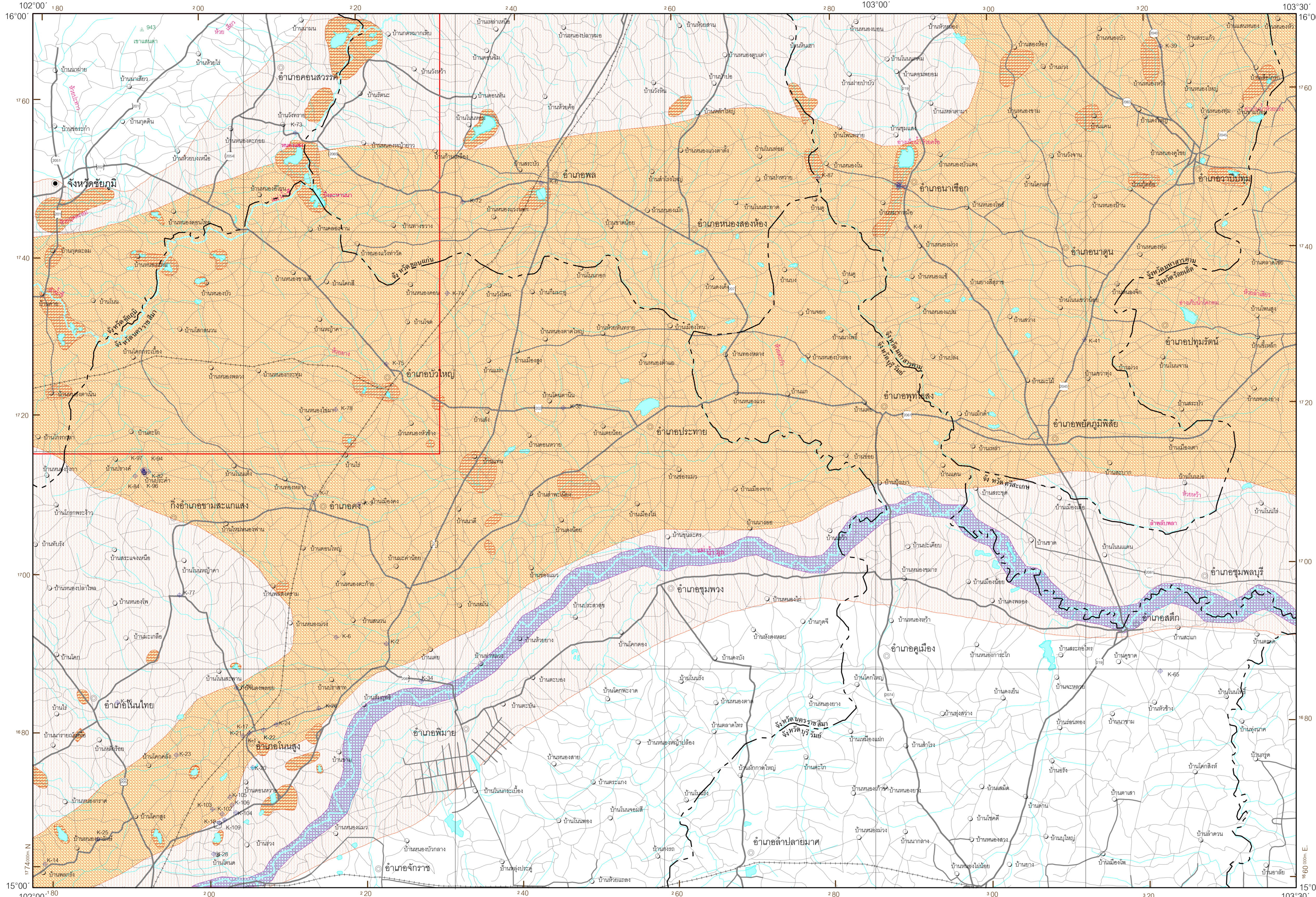


แผนที่ทรัพยากรแร่

แสดงพื้นที่แหล่งแร่ และพื้นที่ศักยภาพทางแร่

กองเศรษฐศาสตร์นิเวศวิทยา กรมทรัพยากรธรณี

ระวาง ND 48-1 (จังหวัดชัยภูมิ)



คำอธิบาย

พื้นที่แหล่งแร่

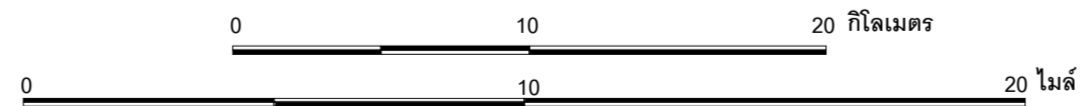
- โปแตช
- เคลือบดิน
- โดโลไมต์
- กรวด หินทราย

คำย่อชื่อแร่และหิน

- Cnl คาร์บิลไดต์
- Gas แก๊สธรรมชาติ
- Rkst เกลีสหิน
- Svt ซิลิไซด์

- สัมปทานสำรวจปิโตรเลียม
- x เหมืองดำเนินการ
- x เหมืองหยุดดำเนินการ
- o บริเวณพบแร่
- + หลุมเจาะสำรวจแร่
- △ ยอดเขา
- ○ ที่ตั้งจังหวัด, อำเภอ, หมู่บ้าน
- ถนน
- ทางรถไฟ
- เขตจังหวัด
- เส้นชั้นความสูง ช่วงห่างชั้น 100 เมตร
- อ่างเก็บน้ำ
- เขื่อน
- แม่น้ำ, คลอง, ห้วย

มาตราส่วน 1:250,000



เจ็ดพงษ์ สีวิจิตร : อธิบดีกรมทรัพยากรธรณี
สมบูรณ์ เสกศิระ : ผู้อำนวยการกองเศรษฐศาสตร์นิเวศวิทยา
2544

ผู้รวบรวมและจัดทำ : พุศิต โชติวัฒนาทิศ นายจัญญู อุทัยไพศาล และนายนิมิตร ศรคลัง
ผู้กำกับดูแล : นางนงนิจ คุ้มชัย
คณะทำงานจัดทำแผนที่ทรัพยากรแร่ : พงศ์ศักดิ์ วิจิตต์ สุภัทรพงษ์ กระมลธาดา พุศิต โชติวัฒนาทิศ วีระ กาหลง ไพโรจน์ จรรย์ยาอายุ รังสิโรจน์ วงศ์ศุภนันทเมธ วิจารณ์กร รวมนก พิระ จงวิวัฒน์ พิริยะ คินคง ฤทธิไกร ภวภูตานนท์ ณ มหาสารคาม และสุพรรณีย์ นภายถาวร แผนที่ฉบับนี้รวบรวมในปี พ.ศ. 2542 จากข้อมูลล่าสุดที่มีอยู่ พิมพ์ครั้งที่ 1 กรกฎาคม 2544 โดยกองเศรษฐศาสตร์นิเวศวิทยา กรมทรัพยากรธรณี

พื้นที่แหล่งแร่ หมายถึงพื้นที่ดินที่ซึ่งมีแหล่งแร่หรือแร่ที่พร้อมที่จะถูกขุดค้นหรือหาประโยชน์
ในพื้นที่นี้รวมทั้งพื้นที่ที่ซึ่งมีศักยภาพที่จะขุดค้นหรือหาประโยชน์
พื้นที่ศักยภาพทางแร่ หมายถึงพื้นที่ดินที่ซึ่งไม่มีการขุดค้นหรือหาประโยชน์ แต่มีแนวโน้มที่จะมีได้เมื่อ
หลักฐานเชิงวิทยาศาสตร์ของทรัพยากรแร่มีเพียงแหล่งแร่ชนิดนี้ ชนิดนี้ และทรัพยากรแร่ที่มีที่ซึ่งมี
กระจัดกระจายในดินซึ่งมีศักยภาพที่เพียงพอแก่การขุดค้นหรือหาประโยชน์

ข้อมูลจากกรมทรัพยากรธรณี : ข้อมูลแหล่งแร่ และหินอุตสาหกรรม จากกองเศรษฐศาสตร์นิเวศวิทยา และกองธรณีวิทยา : ข้อมูลทางธรณีวิทยาจากแผนที่ธรณีวิทยา จัดทำโดยกองธรณีวิทยา : ข้อมูลประมวลจากศูนย์สารสนเทศทรัพยากรธรณี ฝ่ายงานอุตสาหกรรมจังหวัด (นครราชสีมา และบุรีรัมย์) และกองรังวัด : ข้อมูลแหล่งแร่เชิงธรณีวิทยา จากกองรังวัดธรณีวิทยา : ข้อมูลพื้นที่ศักยภาพทางแร่ จากแผนที่ความเข้มสนามแม่เหล็กโลก และข้อมูลแผนที่ภูมิประเทศที่มีระดับความสูง (Digital Elevation Model) จากกองรังวัดธรณีวิทยา ร่วมกับ IAEA (1993) และ โครงการพัฒนาทรัพยากรธรณี (2542)
ข้อมูลจากหน่วยงานอื่น : ข้อมูลเชิงกายภาพของพื้นที่ ซึ่งทางภูมิศาสตร์ จากแผนที่ภูมิประเทศมาตราส่วน 1:50,000 และมาตราส่วน 1:250,000 (2521) โดยกรมแผนที่ทหาร : ข้อมูลพื้นฐาน (ทางน้ำ, เส้นทางการคมนาคม, เส้นชั้นความสูง และเขตการปกครอง) จาก Thailand on a disc (digital) โดยสถาบันสิ่งแวดล้อมไทย (2539)