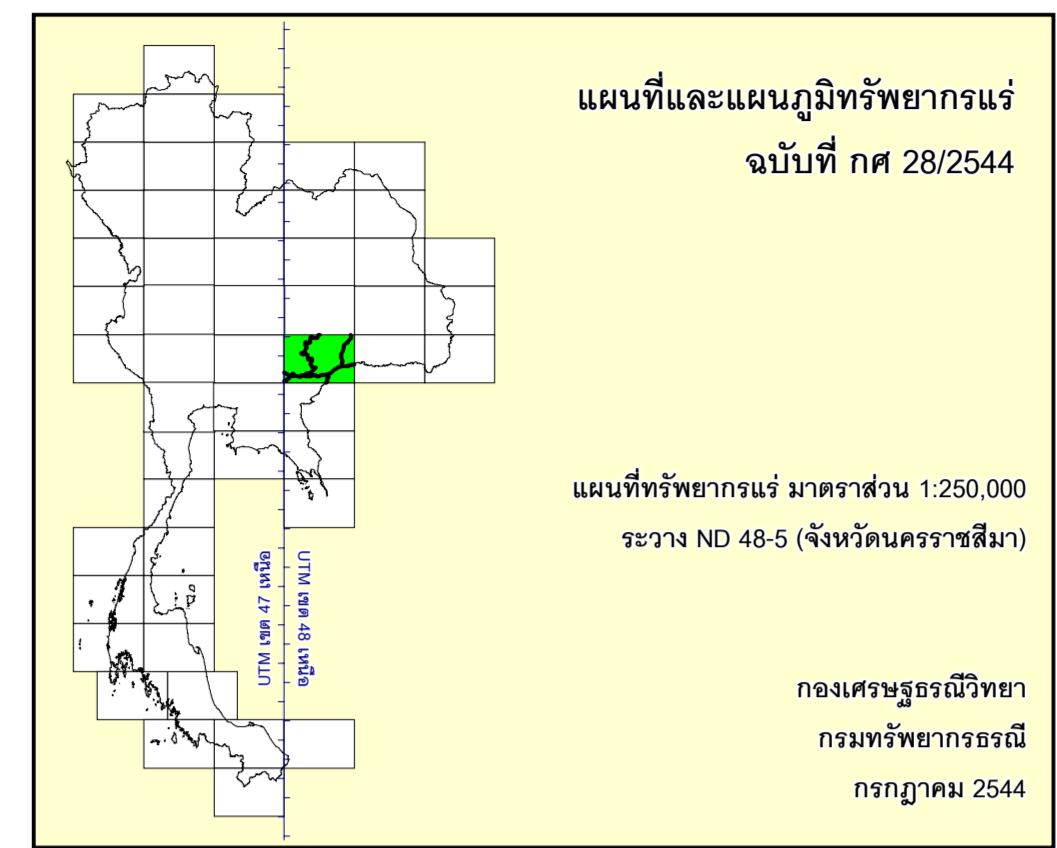
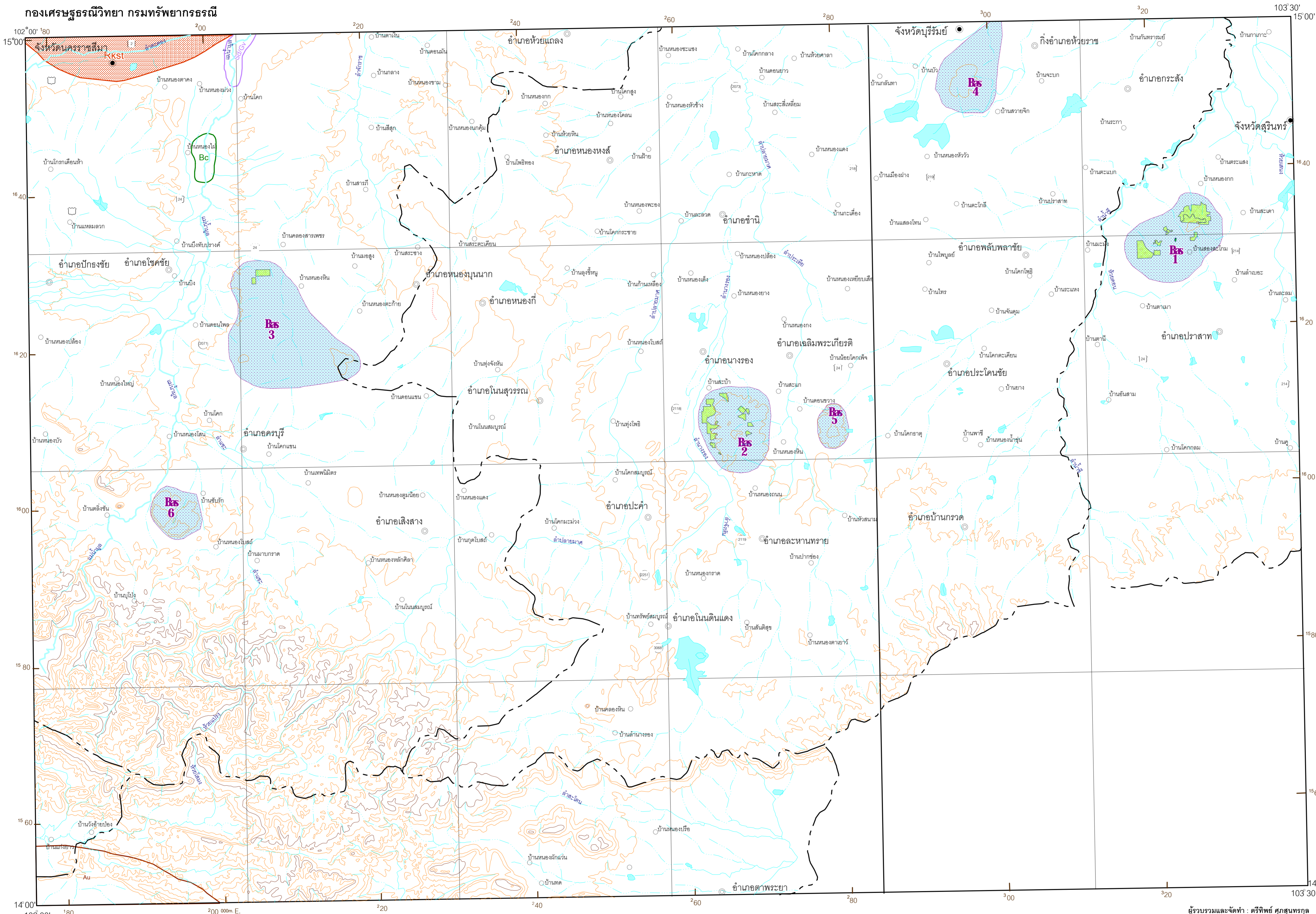




แผนที่ทรัพยากรแร่
แสดงพื้นที่แหล่งแร่ และพื้นที่ศักยภาพทางแร่

ระวาง ND 48-5 (จังหวัดนครราชสีมา)



คำอธิบาย

- พื้นที่แหล่งแร่**
- หินภูเขาไฟเพื่ออุตสาหกรรมก่อสร้าง
- พื้นที่ศักยภาพทางแร่**
- Bc1 บอลด์เคลย์
 - S/CV ทราย กรวด

1, 2, 3, ... หมายถึงเลขเรียงลำดับความสำคัญของพื้นที่แหล่งแร่ และพื้นที่ศักยภาพทางแร่

คำย่อชื่อแร่และหิน

Bas หินบะซอลต์ Bcl บอลด์เคลย์

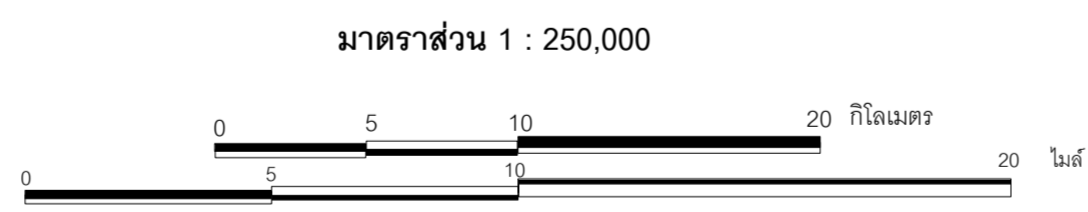
- แหล่งแร่
- บริเวณพบแร่
- พื้นที่ที่กำหนดเป็นแหล่งหินอุตสาหกรรม
- เส้นขึ้นความสูง ช่วงต่างชั้น 100 เมตร
- จุดความสูง
- เขตจังหวัด
- ที่ตั้งจังหวัด อำเภอ (กิ่งอำเภอ) หมู่บ้าน
- ถนน
- ทางรถไฟ
- แม่น้ำ คลอง ห้วย
- ทะเลสาบ หรือหนองมีน้ำตลอดปี

พื้นที่แหล่งแร่ หมายถึงพื้นที่ใดก็ได้ที่เห็นซึ่งมีแหล่งแร่หรือแหล่งหินแร่ชนิดเดียวและหรือหลายชนิดรวมกันในพื้นที่นั้น รวมทั้งพื้นที่ที่มีศักยภาพแร่ทางธรณีวิทยาและหรือประเภทอื่น

พื้นที่ศักยภาพทางแร่ หมายถึงพื้นที่ใดก็ได้ที่เห็นซึ่งมีแหล่งหินอุตสาหกรรม หรือมีแนวโน้มที่จะมีได้ โดยยังมีอยู่ตามเชิงเขาหรือภูเขาหรือหิน ธรณีวิทยาบ่งชี้ว่ามีแร่ และมีบอลลด์เคลย์ และหรือซิลิไซด์ และหรือรวมกันพื้นที่ที่มีแร่กระจายกันในพื้นที่ซึ่งมีหินสำคัญ หรือมีบริเวณพบแร่ในวงโคจรของพื้นที่นั้น

ข้อมูลจากกรมทรัพยากรธรณี: ข้อมูลแหล่งแร่และหินอุตสาหกรรม จากกองเศรษฐศาสตร์นิเวศวิทยา กรมทรัพยากรธรณีวิทยา, ข้อมูลประเภทหิน จากศูนย์สำรวจธรณีวิทยาธรณี สำนักรานอุตสาหกรรมจังหวัดนครราชสีมา ฝ่ายทรัพยากรธรณี สำนักรานอุตสาหกรรมจังหวัดบุรีรัมย์ ฝ่ายทรัพยากรธรณี และของจังหวัด, ข้อมูลแหล่งหินบอลลด์เคลย์ จากกองธรณีวิทยาธรณีวิทยา, ข้อมูลพื้นที่ศักยภาพแร่ที่คัดลอกและแก้ไขเพิ่มเติมจากแผนที่ภูมิประเทศและแผนที่ธรณีวิทยาของกรมทรัพยากรธรณีวิทยา, ข้อมูลพื้นที่ที่กำหนดเป็นแหล่งหินอุตสาหกรรม ตามประกาศกระทรวงอุตสาหกรรม เรื่อง กำหนดพื้นที่แหล่งหินอุตสาหกรรม ฉบับที่ 2 ลงวันที่ 26 กันยายน พ.ศ. 2539 ฉบับที่ 3 ลงวันที่ 28 มีนาคม พ.ศ. 2540 และฉบับที่ 7 ลงวันที่ 1 ตุลาคม พ.ศ. 2540

ข้อมูลจากหน่วยงานอื่น: ข้อมูลเชิงกายภาพจากแผนที่ จากกรมอุตุนิยมวิทยา กรมแผนที่ทหาร, ข้อมูลพื้นฐาน (วางน้ำ แหล่งน้ำเขื่อน เขื่อนกั้นแม่น้ำลำธารน้ำสูง เขตกว้าง) จาก Thailand on a disc (digital data) โดยสถาบันสิ่งแวดล้อมไทย (2539).



เจ็ดพงษ์ สิริวิชัย : อธิบดีกรมทรัพยากรธรณี
สมบูรณ์ เสกกระษิ : ผู้อำนวยการกองเศรษฐศาสตร์นิเวศวิทยา
2 5 4 4

ผู้รวบรวมและจัดทำ : ศิริวิชัย สุขสุนทรกุล
ผู้กำกับดูแล : สมัย เจริญจินดาวัฒน์

คณะทำงานจัดทำแผนที่ทรัพยากรแร่ : พงศ์ศักดิ์ วิจิตร สุทธิพงษ์ วรรณเฉลา
สุชาติ วิชาญภักดิ์ วีระ กาหลง ไพรัตน์ จรรย์นุกุล
วิไลใจ วงศ์พรหมเมธ โยพจน์ รุทมาล พิชระ จิรายุวัฒน์ พีระพงษ์ ศินคง
อุษิโกกร กวุดานนท์ ณ มาลาสารคาม และสุพงษ์ หมายอาสา

แผนที่ฉบับนี้รวบรวมในปี พ.ศ. 2542 จากข้อมูลล่าสุดที่มีอยู่
พิมพ์ครั้งที่ 1 เมื่อ กรกฎาคม 2544 โดยกองเศรษฐศาสตร์นิเวศวิทยา กรมทรัพยากรธรณี