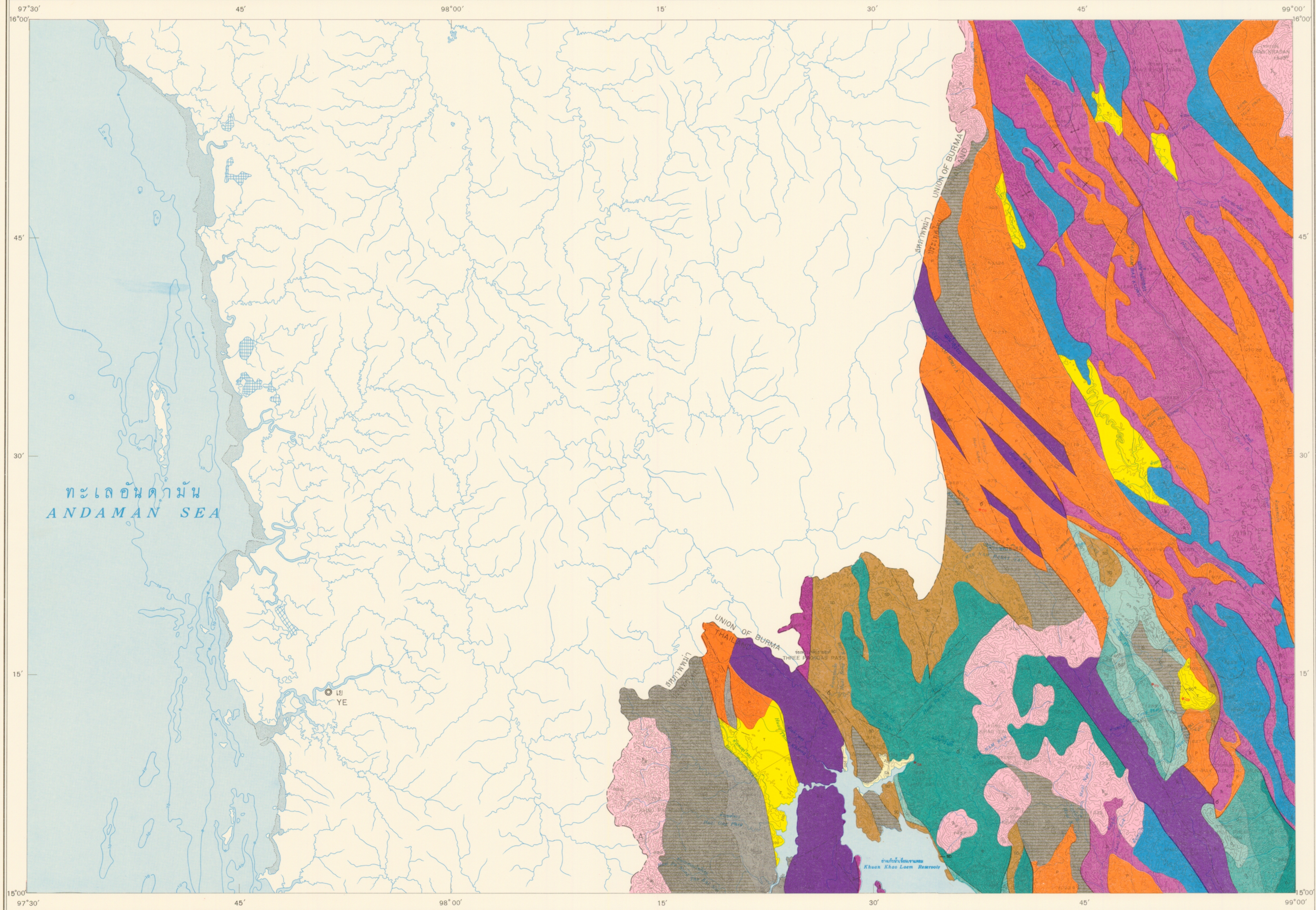




18
YE

แผ่นที่ 1
SHEET
ND 47-2

แผนที่ธรณีวิทยาภาคพื้นทวีป
GEOLOGICAL MAP OF THAILAND 1:250,000



คำอธิบาย
EXPLANATION

หินตะกอนและหินแปร SEDIMENTARY AND METAMORPHIC ROCKS	หน่อง FORMATION	ชุด GROUP	อายุ AGE
ตะกอนน้ำพา กรวด หินทราย และดิน ไม่- ประสานตัวสีต่างๆตามสี Alluvial deposits: Gravel, sand, silt, and clay, unconsoli- dated to semi-consolidated.			ควaternary QUATERNARY
หินทรายแข็ง หินดินดาน และ หินทราย สีน้ำตาลอ่อน น้ำตาลเข้ม เขียวเข้ม เหลืองปนน้ำตาลสีต่างๆตามสี สี เป็นหินแข็ง บางชนิดมีชั้นหินและหินชั้น มีซาก- แก๊สในรอยแตกและรอยต่อ Siltstone, shale, and sandstone, light brown, brown, and dark gray, semi-consolidated to consolidated, well-bed- ded, locally coal beds and gypsum, with gastropods and bivalves.	แม่จัน MAE CHAN		เทอร์เชียรี TERTIARY
หินปูนสีเทา มีชั้นทรายและมีหินตะกอนเป็น- เหลี่ยม หินทราย และ หินดินดาน สีเทาและสีดง เป็นหินแข็งมาก Dolomitic limestone, arenaceous and brecciated; sand- stone; and shale, gray and red, thick-bedded to massive.	ท่าคันโท THA KANUN	ชั้นผาง UM PHANG	จูราซซิก JURASSIC
หินปูน หินทราย และ หินดินดาน สีเทาและสีดง มี ซากแก๊สในรอยแตก Limestone, sandstone, and shale, gray and red, with gas- trops.			จูราซซิก-ไทรแอสซิก JURASSIC - TRIASSIC
หินปูน หินทราย และ หินดินดาน สีเทาถึงเทา- เข้ม และสีดง เป็นหินแข็ง Limestone, limestone conglomerate and shale, gray to dark gray, and red, well-bedded.	บึงสี BUNG SI		ไทรแอสซิก TRIASSIC
หินปูน และ หินทราย สีเทาถึงเทาเข้ม และสีขาว เป็นหินแข็ง มีซากสัตว์พวกปลา Limestone and sandstone, gray to dark gray, and white, well-bedded, fossiliferous.			เพอร์เมียน PERMIAN
หินดินดาน หินทราย และ หินปูน แทรกสลับกันอยู่ สี- เทา Shale, sandstone, and limestone, alternated, grayish- black.			คาร์บอนิเฟอรัส CARBONIFEROUS
หินดินดานสีน้ำตาลปนเทา หินทราย และ หิน- ทราย สีน้ำตาลปนเทา เป็นหินแข็ง Phyllitic shale, siltstone, and sandstone, light brown to brown, well-bedded.		ชั้นกะลาจัน KAENG KRACHAN	คาร์บอนิเฟอรัส-ดีวอนียน CARBONIFEROUS-DEVONIAN
หินดินดาน หินทราย และ หินโคลน เป็นหิน แข็ง ชั้นหินไม่เรียบ Shale, sandstone, and mudstone, pebbly and poorly bedded.			
หินดินดาน สีน้ำตาลเข้มถึงดำ เป็นหินแข็ง มีซาก- แก๊สในรอยแตกและแก๊สในรอย Shale, dark brown to black, well-bedded, with <i>Tentacu- lites</i> and graptolites.	โป่งสาร PONG SARAW		ดีวอนียน-ซิลูเรียน DEVONIAN - SILURIAN
หินปูน มีชั้นหินบาง ๆ แทรก สีเทาเข้ม หิน- ดินดาน สีน้ำตาลปนเทา หินทราย Limestone with argillaceous bands, dark gray; shale, pink- ish-brown, massive.	เครื่องกระเทียม KROENG KRAWIA	ชั้นท้อ SONG THO	ออร์โดวิซียน Upper ORDOVICIAN
หินปูน สีเทาเข้ม มีซากสัตว์พวกปลาและสัตว์ไม่มี กระดูกสันหลังเป็นหินแข็ง Limestone, dark gray, commonly with cephalopods, and interbedded phyllitic shale.	บึงจาม BO NGAM		ออร์โดวิซียน Middle ORDOVICIAN
หินทราย และ หินทรายสีน้ำตาลปนเทา สีน้ำตาลปน เทา Sandstone and quartzite, brown to reddish-brown, calcare- ous.	เนินสวรรค์ NEARN SAWAN		ออร์โดวิซียน Lower ORDOVICIAN
หินปูน สีเทาเข้ม ชั้นหินชั้นดี มีชั้นหินชั้น- บาง ๆ แทรก Limestone, dark gray, wavy bedded, with argillaceous layers.			ออร์โดวิซียน ORDOVICIAN
หินอัคนี IGNEOUS ROCKS			
หินบะซอลต์ Basaltic granite.			ไทรแอสซิก TRIASSIC
หินแกรนิต-ไบโอดีไนต์ Hornblende-biotite granite.			ครีเทเชียส CRETACEOUS

สัญลักษณ์
SYMBOLS

ขอบเขต Boundary	ขอบเขตระหว่างประเทศ (ไม่ใช่กติกานับเป็นทางการ) International boundary (must not be authoritative)	ทรัพยากรแร่ Mineral Resources
รอยเลื่อน Fault	จุดความสูงเป็นเมตร Spot elevation in meters	ทองคำ Antimony
รอยคดโค้งรูปพระศิวะ Anticline	ถนน Road	กำมะถัน Gypsum
รอยคดโค้งรูปพระนาคเมศ Syncline with plunging direction	ทางน้ำ Drainage	ตะกั่ว Lead
แนวราบหินและรอยเอียงชั้นหิน Strike and dip of bed	อ่างเก็บน้ำ reservoir	
แหล่งซากดึกดำบรรพ์ Fossil locality	อำเภอ Amphoe (District)	
แนวเขตรูปสี่เหลี่ยม Line of section		

จัดพิมพ์โดย กองธรณีวิทยา กรมทรัพยากรแร่ ๒๕๑๘
Published by Geological Survey Division, Department of Mineral Resources 1985
พิมพ์ที่กรมแผนที่ทหาร
Printed by Royal Thai Survey Department
ทำแผนที่โดย สุภาวดี วิมุฏานันดา
Chief Cartographer Supawadee Vimuktanandana

สำรวจทำแผนที่โดย วิชาธรณี ศิริภักดิ์ ๒๕๑๕-๒๕๑๖
Geology by Kanchit Siribhakdi, 1975-1976.

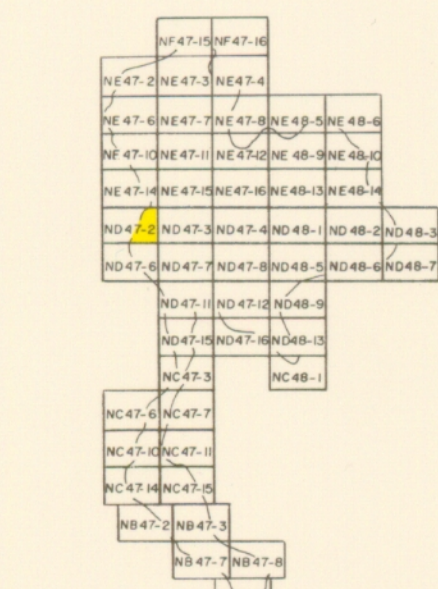
มาตราส่วน ๑:๒๕๐,๐๐๐
SCALE 1:250,000

ช่วงห่างเส้นชั้นความสูง ๑๐๐ เมตร และเส้นชั้นความสูงเสริม ๕๐ เมตร
ความลึกเป็นฟุต
CONTOUR INTERVAL 100 METERS WITH SUPPLEMENTARY CONTOURS AT 50 METER INTERVALS
DEPTH IN FATHOMS

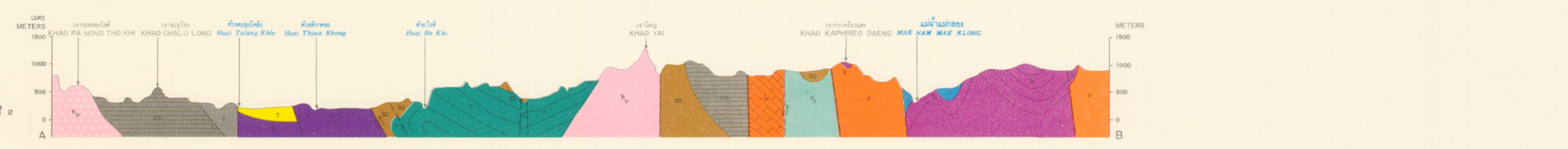
สุภะดี สุวัฒน์ อ. สุภาวดี อธิบดี
PISOOT SUDASNA DIRECTOR GENERAL
KASET PITAKPAIVAN DIRECTOR

กองธรณีวิทยา กรมทรัพยากรแร่
GEOLOGICAL SURVEY DIVISION DEPARTMENT OF MINERAL RESOURCES
1976

คณะกรรมการสำรวจธรณีวิทยาภาคพื้นทวีป: นายสุวิทย์ สิริภักดิ์ นายสุกิจ พิณกุล นายสุกิจ
นายจรัส จงศิริภักดิ์ นายวิรัชศักดิ์ นันทมนตรี นายจักร นนทศรี นายสุบุญ
เจษฎะประทีป นายชโยภินดี หินทอง นายเอเชียว สมเริง นายเมธวดี สอนิ
เชื้อโรจน์ นางอุษารักษ์ วิมุฏานันดา นายสมชาย นาคะมงคลวัฒน์ และ
นายสุวิทย์ สุวิวัฒน์
Editing Committee: Phisit Dheeradolok, Sangad Bunopas, Chongpan Chonglakmani,
Veeraak Nakinbolee, Nikom Nakornri, Adul Charoenpravit, Chaiyan Hinthong,
Sathiam Saansing, Sangathit Chaotiroj, Supawadee Vimuktanandana, Somchai Na-
kapadungrat and Sanya Surapitomee



แผนที่ภูมิประเทศของกรมแผนที่ทหาร ลำดับเลข 1501 พิมพ์ครั้งที่ ๒
Topographic based on RTSD map series 1501 2nd edition



สำหรับจำหน่ายแก่
บุคคลภายนอก กรุณาติดต่อ
กองธรณีวิทยา กรมทรัพยากรแร่
1501 ถนนวิภาวดีรังสิต
กรุงเทพฯ 10400 โทร. ๐๒-๕๖๒๑๖๖

FOR SALE BY THE INFORMATION SECTION, ECONOMIC AND INFORMATION DIVISION
DEPARTMENT OF MINERAL RESOURCES
RAMA VI ROAD
BANGKOK 10400, THAILAND