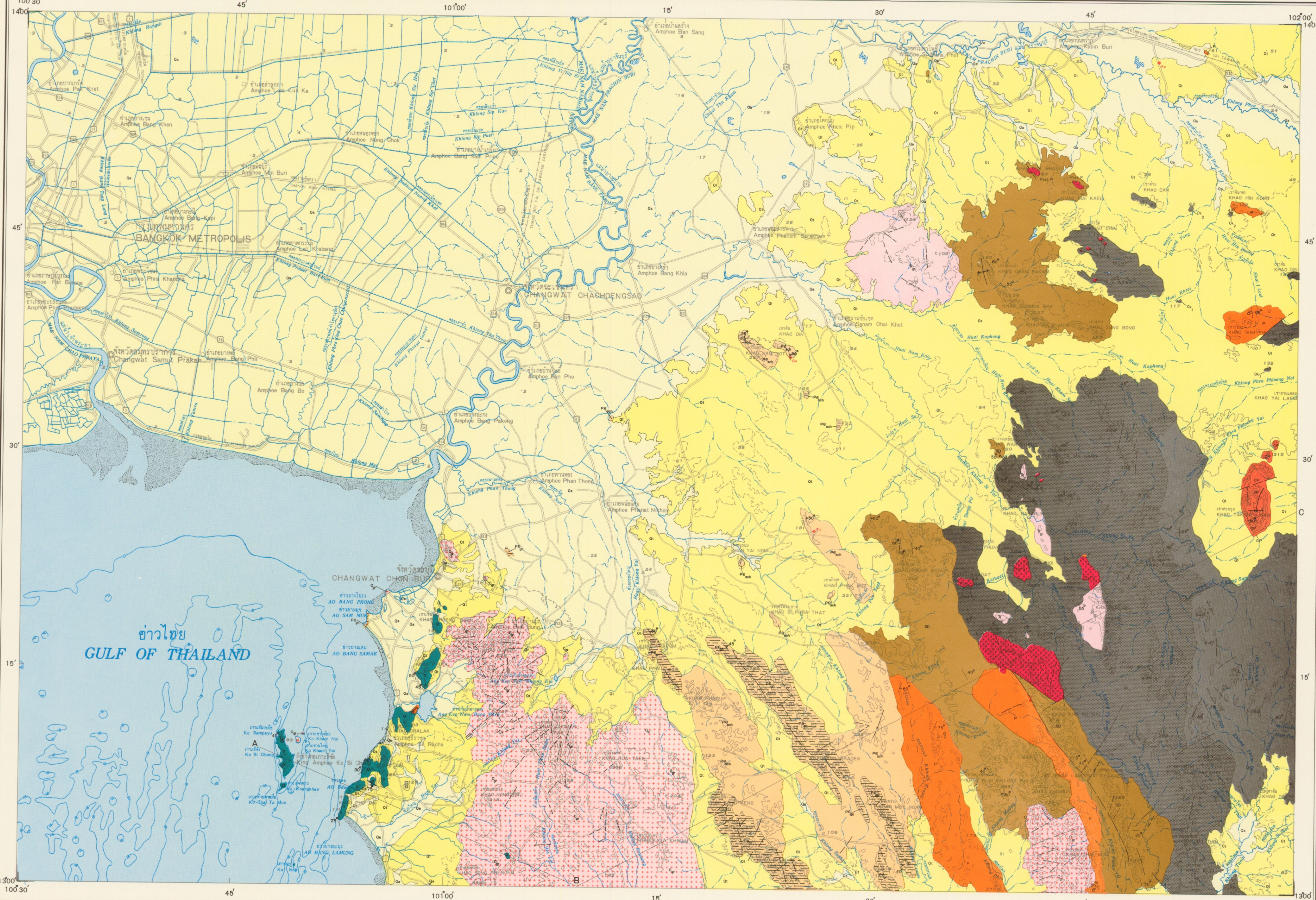




กรุงเทพมหานคร BANGKOK METROPOLIS

แผนที่ธรณีวิทยากรุงเทพมหานคร
GEOLOGICAL MAP OF THAILAND 1:250,000

พิมพ์ครั้งที่ 1
1st EDITION
เลขที่ 714
SHEET NO 47-12



คำอธิบาย EXPLANATION

หินตะกอนและหินแปร SEDIMENTARY AND METAMORPHIC ROCKS

- ตะกอนน้ำไหล, ทรายชายหาด
Alluvial deposit, beach sand
- ตะกอนที่สะสมตัวบนที่ราบขั้นบันไดสูงและต่ำ โด
และดินเหนียว
High and low terrace deposit, laterite, gravel, sand, silt
and clay
- หินปูนสีเทาถึงสีเทาเข้ม เป็นหินทรายละเอียดถึงหยาบ มี
ซากสัตว์น้ำโบราณ เช่น ฟอสซิลของปะการัง และหินปูน
เป็นหินปูนที่มีลักษณะเฉพาะที่พบในบริเวณนี้
Limestone, gray to dark gray, bedded and massive, with
fossils of bryozoa, crinoid, fusulinid, some part of re-
crystallized limestone and marble interbedded with
yellowish to greenish-brown shale and some reddish-
brown fine-grained sandstone
- หินทรายสีแดงถึงแดงเข้ม, เนื้อละเอียดปานกลาง
ปนทรายหยาบ, หินทรายปนกรวด, หินทรายสีเทาถึง
สีน้ำตาลเข้ม ซึ่งประกอบด้วยหินทราย
Sandstone, red to deep red, fine to medium-grained;
conglomerate; pebbly sandstone; light gray tuffaceous
shale with chert interbedded
- หินดินดานสีเทาเข้ม, หินทรายปนกรวด, หิน
ทรายสีเทาถึงสีน้ำตาลเข้ม
Shale, greenish-gray, graywacke; tuffaceous sandstone
- หินทรายปนหินปูนที่ประกอบด้วยหินปูน, หินทรายเนื้อ
ปานกลาง ซึ่งมีการแปรสภาพเป็นหินปูน (บางครั้งมี
ฟอสซิล) และหินปูนที่มีลักษณะเฉพาะที่พบในบริเวณนี้
หินทรายสีเทาถึงสีน้ำตาลเข้ม, หินปูนสีเทาถึง
สีน้ำตาลเข้ม
Reddish-brown micaceous siltstone; medium-grained
sandstone with fossils of brachiopod and bryozoa; shale
interbedded with chert; quartzite; dark gray limestone
and andesitic tuff
- หินควอตซ์ไมกาซีต, หินควอตซ์, หินทรายเม็ด
ปานกลางสีน้ำตาลเข้มถึงสีเทาเข้ม, หินดินดานสีเทา
ถึงสีน้ำตาลเข้ม, หินทรายสีเทาถึงสีน้ำตาลเข้ม
Quartz mica schist; quartzite; sandstone yellowish-brown
medium-grained interbedded with tuffaceous sandstone
and chert bed with fossil of nautiloid
- หินควอตซ์ไมกาซีต, หินควอตซ์, หินทรายเม็ด
ปานกลางสีน้ำตาลเข้มถึงสีเทาเข้ม, หินดินดานสีเทา
ถึงสีน้ำตาลเข้ม, หินทรายสีเทาถึงสีน้ำตาลเข้ม
Yellowish-brown quartzite; quartz schist; gray slaty-
shale; black slate; quartzitic sandstone interbedded with
dark gray argillaceous limestone with fossil of nautiloid
- หินควอตซ์ไมกาซีต และหินควอตซ์ ไมกาไนต์ -
ซีต
Quartz mica schist and quartz kyanite schist
- หินไนต์, หินแอมไฟโบล และหินแคลไซต์-ซิลิเกต
Gniss; amphibolite and calc-silicate

| หินตะกอนและหินแปร | FORMATION | GROUP | อายุ |
|---|-----------|---------|-----------------------------|
| ตะกอนน้ำไหล, ทรายชายหาด | | | สมัยใหม่ |
| ตะกอนที่สะสมตัวบนที่ราบขั้นบันไดสูงและต่ำ โด และดินเหนียว | | | สมัยใหม่ |
| หินปูนสีเทาถึงสีเทาเข้ม เป็นหินทรายละเอียดถึงหยาบ มีซากสัตว์น้ำโบราณ เช่น ฟอสซิลของปะการัง และหินปูนเป็นหินปูนที่มีลักษณะเฉพาะที่พบในบริเวณนี้ | รัตนบุรี | | ควอเตอร์นารี |
| หินทรายสีแดงถึงแดงเข้ม, เนื้อละเอียดปานกลางปนทรายหยาบ, หินทรายปนกรวด, หินทรายสีเทาถึงสีน้ำตาลเข้ม ซึ่งประกอบด้วยหินทราย | รัตนบุรี | | เพอร์เมียน |
| หินดินดานสีเทาเข้ม, หินทรายปนกรวด, หินทรายสีเทาถึงสีน้ำตาลเข้ม | กาญจนบุรี | | เพอร์เมียน - คาร์บอนิเฟอรัส |
| หินทรายปนหินปูนที่ประกอบด้วยหินปูน, หินทรายเนื้อปานกลาง ซึ่งมีการแปรสภาพเป็นหินปูน (บางครั้งมีฟอสซิล) และหินปูนที่มีลักษณะเฉพาะที่พบในบริเวณนี้ หินทรายสีเทาถึงสีน้ำตาลเข้ม, หินปูนสีเทาถึงสีน้ำตาลเข้ม | กาญจนบุรี | ทนาออสี | คาร์บอนิเฟอรัส |
| หินควอตซ์ไมกาซีต, หินควอตซ์, หินทรายเม็ดปานกลางสีน้ำตาลเข้มถึงสีเทาเข้ม, หินดินดานสีเทาถึงสีน้ำตาลเข้ม, หินทรายสีเทาถึงสีน้ำตาลเข้ม | กาญจนบุรี | | ซิลูเรียน - ดีโวเนียน |
| หินควอตซ์ไมกาซีต, หินควอตซ์, หินทรายเม็ดปานกลางสีน้ำตาลเข้มถึงสีเทาเข้ม, หินดินดานสีเทาถึงสีน้ำตาลเข้ม, หินทรายสีเทาถึงสีน้ำตาลเข้ม | ทุ่งสง | | ออร์โดวิเซียน |
| หินควอตซ์ไมกาซีต และหินควอตซ์ ไมกาไนต์ - ซีต | | | พรีแคมเบรียน |
| หินไนต์, หินแอมไฟโบล และหินแคลไซต์-ซิลิเกต | | | พรีแคมเบรียน |

หินอัคนี IGNEOUS ROCKS

- หินอัคนีเนื้อปานกลางถึงหยาบ หินอัคนีเนื้อปานกลางถึงหยาบ หินอัคนีเนื้อปานกลางถึงหยาบ หินอัคนีเนื้อปานกลางถึงหยาบ
- หินอัคนีเนื้อปานกลางถึงหยาบ หินอัคนีเนื้อปานกลางถึงหยาบ หินอัคนีเนื้อปานกลางถึงหยาบ หินอัคนีเนื้อปานกลางถึงหยาบ
- หินอัคนีเนื้อปานกลางถึงหยาบ หินอัคนีเนื้อปานกลางถึงหยาบ หินอัคนีเนื้อปานกลางถึงหยาบ หินอัคนีเนื้อปานกลางถึงหยาบ
- หินอัคนีเนื้อปานกลางถึงหยาบ หินอัคนีเนื้อปานกลางถึงหยาบ หินอัคนีเนื้อปานกลางถึงหยาบ หินอัคนีเนื้อปานกลางถึงหยาบ
- หินอัคนีเนื้อปานกลางถึงหยาบ หินอัคนีเนื้อปานกลางถึงหยาบ หินอัคนีเนื้อปานกลางถึงหยาบ หินอัคนีเนื้อปานกลางถึงหยาบ
- หินอัคนีเนื้อปานกลางถึงหยาบ หินอัคนีเนื้อปานกลางถึงหยาบ หินอัคนีเนื้อปานกลางถึงหยาบ หินอัคนีเนื้อปานกลางถึงหยาบ
- หินอัคนีเนื้อปานกลางถึงหยาบ หินอัคนีเนื้อปานกลางถึงหยาบ หินอัคนีเนื้อปานกลางถึงหยาบ หินอัคนีเนื้อปานกลางถึงหยาบ
- หินอัคนีเนื้อปานกลางถึงหยาบ หินอัคนีเนื้อปานกลางถึงหยาบ หินอัคนีเนื้อปานกลางถึงหยาบ หินอัคนีเนื้อปานกลางถึงหยาบ

| หินอัคนี | FORMATION | GROUP | อายุ |
|---|-----------|-------|-----------------------|
| หินอัคนีเนื้อปานกลางถึงหยาบ หินอัคนีเนื้อปานกลางถึงหยาบ หินอัคนีเนื้อปานกลางถึงหยาบ หินอัคนีเนื้อปานกลางถึงหยาบ | | | เทรเชียส |
| หินอัคนีเนื้อปานกลางถึงหยาบ หินอัคนีเนื้อปานกลางถึงหยาบ หินอัคนีเนื้อปานกลางถึงหยาบ หินอัคนีเนื้อปานกลางถึงหยาบ | | | เพอร์เมียน - เทรเชียส |
| หินอัคนีเนื้อปานกลางถึงหยาบ หินอัคนีเนื้อปานกลางถึงหยาบ หินอัคนีเนื้อปานกลางถึงหยาบ หินอัคนีเนื้อปานกลางถึงหยาบ | | | โพสต์-เพอร์เมียน |
| หินอัคนีเนื้อปานกลางถึงหยาบ หินอัคนีเนื้อปานกลางถึงหยาบ หินอัคนีเนื้อปานกลางถึงหยาบ หินอัคนีเนื้อปานกลางถึงหยาบ | | | โพสต์-คาร์บอนิเฟอรัส |
| หินอัคนีเนื้อปานกลางถึงหยาบ หินอัคนีเนื้อปานกลางถึงหยาบ หินอัคนีเนื้อปานกลางถึงหยาบ หินอัคนีเนื้อปานกลางถึงหยาบ | | | คาร์บอนิเฟอรัส |

สัญลักษณ์ SYMBOLS

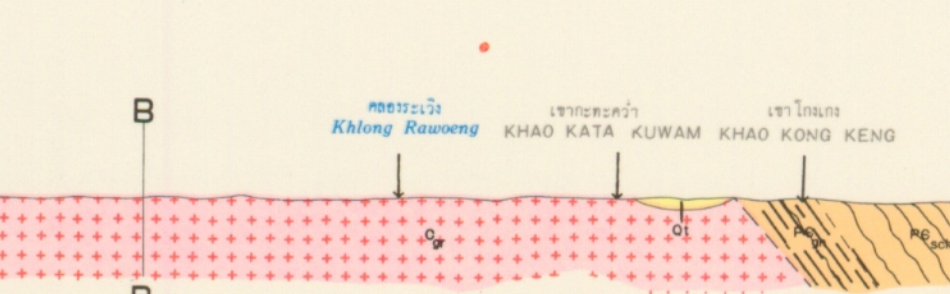
- ขอบเขต Boundary
- รอยเลื่อน Fault
- สายแร่และหินไดค
- หินไดครูปวงรี
- หินไดครูปวงรี
- แนวระดับและมุมของหิน
- แนวระดับและมุมของหิน
- ตำแหน่งจากคัมพารที
- แนวตั้งฉาก
- จุดความสูงเป็นเมตร
- ถนน
- ทางรถไฟ
- ทางน้ำ
- จังหวัด
- อำเภอ
- ทรัพยากรแร่
- ทองแดง
- ทองคำ
- เหล็ก
- ฟลูออไรต์
- Subnite

จัดทำโดย กองธรณีวิทยา กรมทรัพยากรธรณี ส.ส.ท.
Published by Geological Survey Division, Department of Mineral Resources 1984
พิมพ์ที่กรมแผนที่ทหาร
Printed by Royal Thai Survey Department
ทำแผนที่โดย สุภาวดี วิมุขทวนานันดา
Chief Cartographer Supawadee Vimuktanandana

มาตราส่วน 1:250,000
SCALE 1:250,000
ช่วงต่างระดับความสูง 100 เมตร และเส้นเสริมทุก 50 เมตร
CONTOUR INTERVAL 100 METERS WITH SUPPLEMENTARY CONTOURS AT 50 METER INTERVALS
DEPTH IN METERS

สำรวจทำแผนที่โดย สุภาวดี วิมุขทวนานันดา
Geology compiled by Yeerasak Nakinbodee, Somkiat Maranate, Saman Chatrongkawanich (2517-2519)

พิบูลย์ สุทัศน์ ชุณหสอธา อธิบดี
กรมทรัพยากรธรณี
PIBULY SUJATIN CHUNHSAO
DIRECTOR GENERAL
KASET PITAKPAIVAN DIRECTOR



แผนที่นี้จัดทำขึ้นจากแผนที่ภูมิประเทศ 1:50,000 พิมพ์ครั้งที่ 3
Topographic based on RTSD map series 1501 3rd edition

จำหน่ายโดยกรมแผนที่ทหาร
For sale by the Information Section, Economic and Information
Department of Mineral Resources
RAMA VI ROAD
BANGKOK 10600, THAILAND