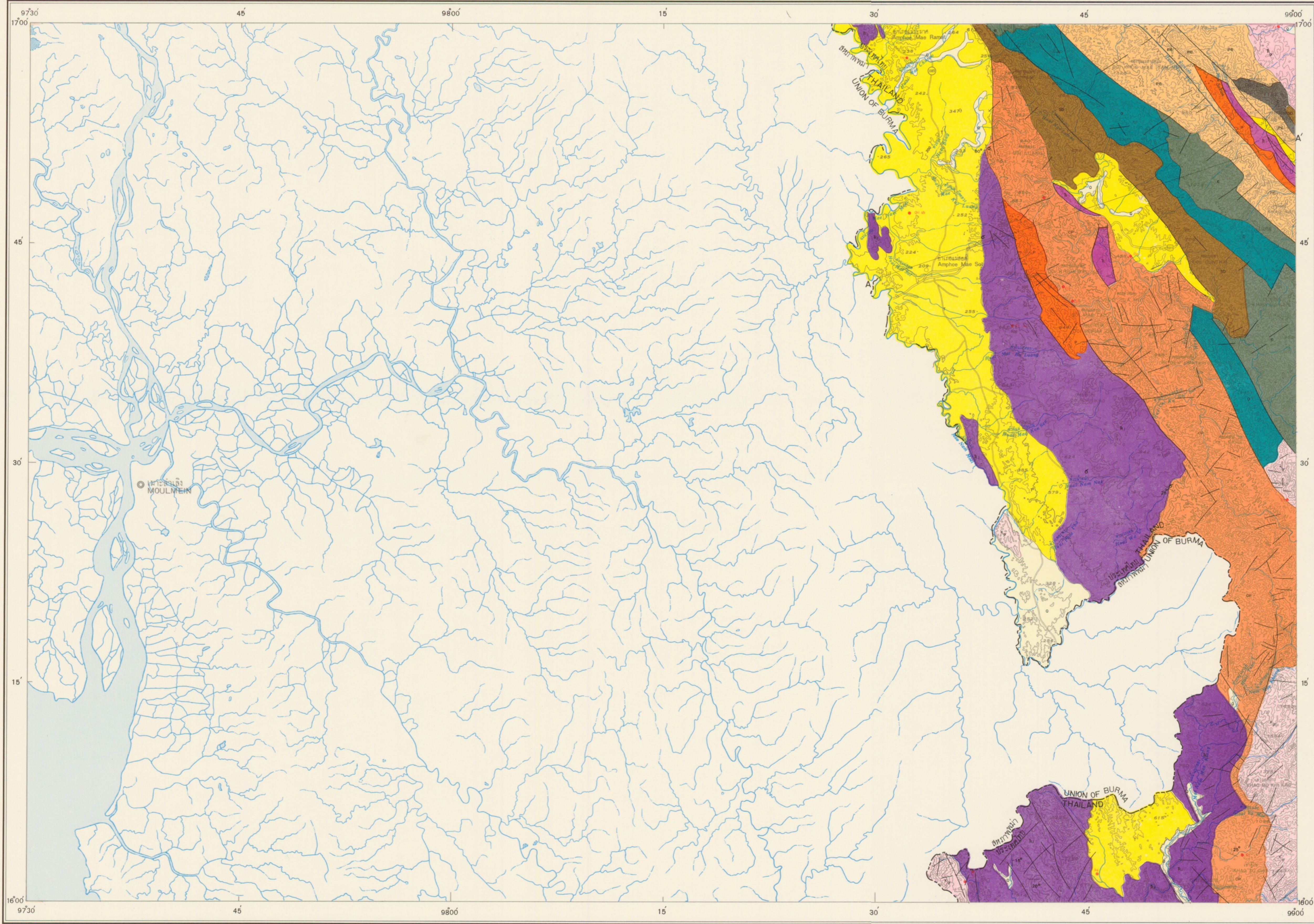




แปลคำอธิบาย MOULMEIN

แผนที่ธรณีวิทยาประเทศไทย ๑:๒๕๐,๐๐๐ GEOLOGICAL MAP OF THAILAND 1:250,000

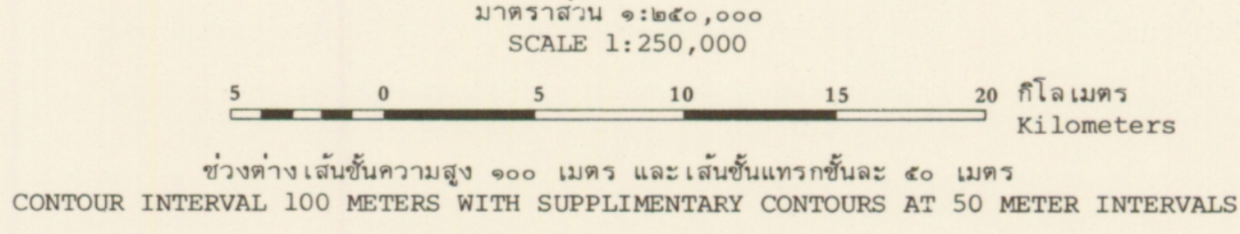
แผ่นที่ ๑ 1:250,000 ๕:13 NE 47-14 SHEET



คำอธิบาย EXPLANATION

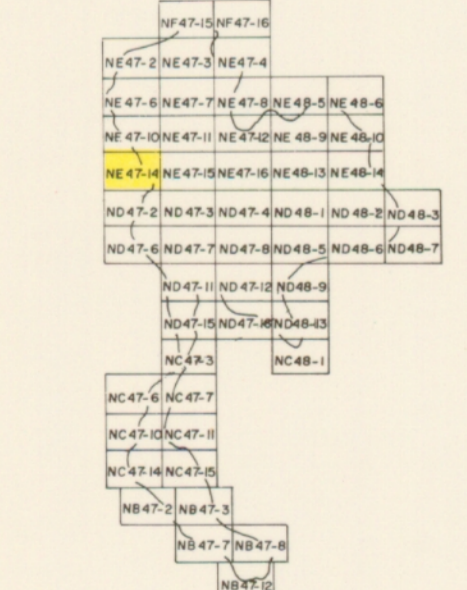
Table with columns for 'FORMATION' and 'AGE'. It lists various geological units such as 'Recent', 'Pliocene', 'Upper Triassic-Jurassic', 'Permian', 'Carboniferous', 'Silurian-Devonian', 'Ordovician', 'Cambrian', 'Precambrian', and 'Cretaceous'. Each unit is associated with a specific color and a brief description of its composition and characteristics.

จัดทำโดย กองธรณีวิทยา กรมทรัพยากรธรณี ๒๕๒๘ Published by Geological Survey Division, Department of Mineral Resources 1984

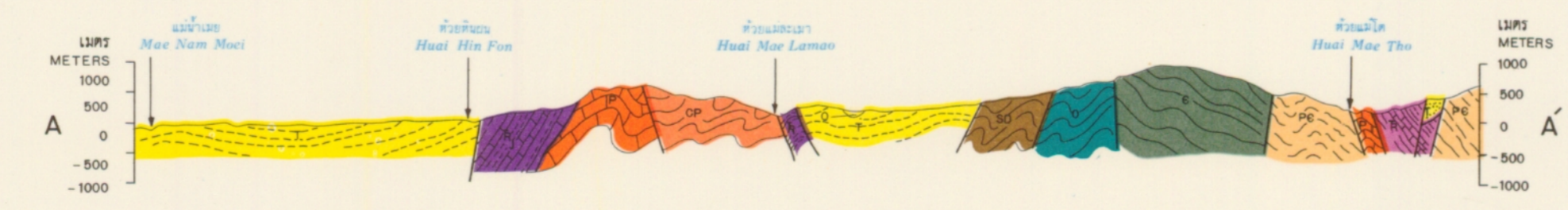


สำรวจพื้นที่โดย สุทธิ สุกโต วราวุธ สุธีธรรมและคณะ ๒๕๒๘ (๑๙๘๕) ดำเนินการโดย วราวุธ สุธีธรรม สุทธิ สุกโต สุทธิธรรม สุทธิธรรม (๑๙๘๕) Geology compiled by Puthorn Sukto, Varavudh Suteethorn, Somchart Boripatgool (1976-1978) and Varavudh Suteethorn, Assanee Meeook, Sakaorat Sararat (1984)

นายสุทธิ สุกโต นายสุทธิธรรม : อธิบดี กรมทรัพยากรธรณี DIRECTOR GENERAL KASIT PITAKPAIVAN : DIRECTOR กองธรณีวิทยา กรมทรัพยากรธรณี GEOLOGICAL SURVEY DIVISION, DEPARTMENT OF MINERAL RESOURCES 1976



แผนที่ภูมิประเทศของกรมแผนที่ทหาร 1:50,000 1501 ฟิล์มที่ ๒ 2 Topographic based on KSTD map series 1501 2nd edition



FOR SALE BY THE INFORMATION SECTION, ECONOMIC AND INFORMATION DIVISION, DEPARTMENT OF MINERAL RESOURCES, Rama 91 Road, Bangkok 10600, Thailand