

รายงานผลการสำรวจข้อมูล
เกี่ยวกับการส่งเสริมและพัฒนาระบบบริการ
เพื่อรองรับนักเรียน นิสิต นักศึกษาพิการในสถาบันอุดมศึกษา
ประจำปีการศึกษา ๒๕๖๑



อุดมศึกษาทง ใล้ใจผู้พิการ

สำนักงานปลัดกระทรวงการอุดมศึกษา
วิทยาศาสตร์ วิจัยและนวัตกรรม
สำนักส่งเสริมและพัฒนาคักยภาพนักศึกษา

คำนำ

สำนักงานปลัดกระทรวงการอุดมศึกษา วิทยาศาสตร์ วิจัยและนวัตกรรม (สำนักงานคณะกรรมการการอุดมศึกษาเดิม) ในฐานะหน่วยงานกลางที่กำกับดูแลด้านการศึกษาในระดับอุดมศึกษาของประเทศ ได้ตระหนักถึงความสำคัญเกี่ยวกับสิทธิและหน้าที่ทางการศึกษาของคนพิการที่จะได้รับโอกาสทางการศึกษา และสิ่งอำนวยความสะดวก สื่อ บริการ ตลอดจนความช่วยเหลือที่เกี่ยวข้องกับการศึกษา โดยการส่งเสริมและพัฒนาให้สถาบันอุดมศึกษามีการจัดระบบบริการที่เหมาะสมและเอื้อต่อการศึกษาของนักเรียน นิสิต นักศึกษาที่มีความพิการประเภทต่าง ๆ

สำนักงานปลัดกระทรวงการอุดมศึกษา วิทยาศาสตร์ วิจัยและนวัตกรรม (สำนักงานคณะกรรมการการอุดมศึกษาเดิม) จึงได้ทำการสำรวจและประมวลผลข้อมูลเกี่ยวกับการส่งเสริมและพัฒนาระบบบริการให้แก่ นักเรียน นิสิต นักศึกษาพิการระดับอุดมศึกษาในสถาบันอุดมศึกษาในสังกัดและกำกับของสำนักงานคณะกรรมการการอุดมศึกษา โดยในปีการศึกษา 2561 ได้ทำการศึกษาครอบคลุมถึงนักเรียน นิสิต นักศึกษา พิการที่ศึกษาระดับต่ำกว่าปริญญาตรี เพื่อจัดทำเป็นฐานข้อมูลประกอบในการส่งเสริมและพัฒนาระบบบริการที่เหมาะสมและเอื้อต่อการศึกษาของนักเรียน นิสิต นักศึกษาที่มีความพิการประเภทต่างๆ ให้สามารถศึกษาเล่าเรียนได้อย่างเต็มศักยภาพ ตามพระราชบัญญัติการศึกษาแห่งชาติ พ.ศ. 2542 และที่แก้ไขเพิ่มเติม (ฉบับที่ 2) พ.ศ. 2545 และพระราชบัญญัติการจัดการศึกษาสำหรับคนพิการ พ.ศ.2551

สำนักงานปลัดกระทรวงการอุดมศึกษา วิทยาศาสตร์ วิจัยและนวัตกรรม (สำนักงานคณะกรรมการการอุดมศึกษาเดิม) ใคร่ขอขอบพระคุณผู้ที่เกี่ยวข้องทุกท่านที่สนับสนุนข้อมูลดังกล่าวทั้งในส่วนของสถาบันอุดมศึกษา สำนักงานคณะกรรมการการศึกษาขั้นพื้นฐาน สำนักงานคณะกรรมการการอาชีวศึกษา สำนักงานส่งเสริมการศึกษานอกระบบและการศึกษาตามอัธยาศัย และสำนักงานคณะกรรมการส่งเสริมการศึกษาเอกชน มา ณ โอกาสนี้ และหวังว่ารายงานผลการสำรวจข้อมูลเกี่ยวกับการส่งเสริมและพัฒนาระบบบริการเพื่อรองรับนักเรียน นิสิต นักศึกษาพิการในสถาบันอุดมศึกษาฉบับนี้คงจะเป็นประโยชน์ต่อการดำเนินงานในการส่งเสริมและพัฒนาระบบบริการเพื่อ นักเรียน นิสิต นักศึกษาพิการในระดับอุดมศึกษาต่อไป

สำนักงานคณะกรรมการการอุดมศึกษา

สิงหาคม 2562

สารบัญ

	หน้า
บทสรุปผู้บริหาร	ก - ค
1. ข้อมูลเบื้องต้น	1
2. จำนวนนักเรียน นิสิต นักศึกษาพิการที่กำลังศึกษาอยู่ในสถาบันอุดมศึกษา ปีการศึกษา 2560	
2.1 จำแนกตามกลุ่มของสถาบันอุดมศึกษา	2
2.2 จำแนกตามประเภทของความพิการ	2
3. นโยบาย แนวทาง และมาตรการในการรับนักเรียน นิสิต นักศึกษาพิการเข้าศึกษาต่อระดับ อุดมศึกษาของสถาบันอุดมศึกษา	
3.1 นโยบายการรับคนพิการเข้าศึกษาต่อระดับอุดมศึกษา	3
3.2 แนวทางการรับคนพิการเข้าศึกษาต่อระดับอุดมศึกษา	4
4. การตั้งศูนย์/หน่วยที่รับผิดชอบงานบริการนักเรียน นิสิต นักศึกษาพิการของสถาบัน	5
5. ข้อมูลการสำเร็จการศึกษาและการมีงานทำของนิสิต นักศึกษาพิการ ปีการศึกษา 2560	
5.1 การสำเร็จการศึกษา	5
5.2 การมีงานทำ	6
5.3 ข้อมูลการยุติการศึกษา	7
6. ผลการสำรวจข้อมูล จำแนกตามกลุ่มสถาบัน สถาบัน ประเภทความพิการ และเพศ	7
6.1 ระดับต่ำกว่าปริญญาตรี	14
6.2 ระดับปริญญาตรี	20
6.3 ระดับปริญญาโท และปริญญาเอก	77
7. ข้อมูลจำนวนนักเรียน นักศึกษาพิการในหน่วยงานที่เกี่ยวข้อง	
7.1 สังกัดสำนักงานคณะกรรมการการศึกษาขั้นพื้นฐาน	82
7.2 สำนักงานคณะกรรมการการอาชีวศึกษา	83
7.3 สำนักงานส่งเสริมการศึกษานอกระบบและการศึกษาตามอัธยาศัย	84
7.4 สำนักงานคณะกรรมการส่งเสริมการศึกษาเอกชน	85
8. บทสรุป ข้อเสนอแนะ	86

สารบัญ (ต่อ)

ภาคผนวก

แผนภูมิ 1 แสดงจำนวนนักเรียน นิสิต นักศึกษาพิการในสถาบันอุดมศึกษาของรัฐ และเอกชนในสังกัดและกำกับของสำนักงานคณะกรรมการการอุดมศึกษาตั้งแต่ปีการศึกษา 2546-2560	91
แผนภูมิ 2 แสดงร้อยละของสถาบันอุดมศึกษาที่มีนักเรียน นิสิต นักศึกษาพิการศึกษาอยู่ โดยจำแนกตามกลุ่มสถาบัน	92
แผนภูมิ 3 แสดงจำนวนนักเรียน นิสิต นักศึกษาพิการโดยจำแนกตามกลุ่มสถาบันอุดมศึกษา	92
แผนภูมิ 4 แสดงจำนวนนักเรียน นิสิต นักศึกษาพิการโดยจำแนกตามระดับการศึกษา	93
แผนภูมิ 5 แสดงจำนวนนักเรียน นิสิต นักศึกษาพิการโดยจำแนกตามประเภทความพิการ	93
แผนภูมิ 6 แสดงจำนวนข้อมูล นิสิต นักศึกษาพิการที่สำเร็จการศึกษา ปีการศึกษา 2559 โดยจำแนกตามกลุ่มมหาวิทยาลัย	94
แผนภูมิ 7 แสดงจำนวนข้อมูลการมีงานทำของ นิสิต นักศึกษาพิการ ปีการศึกษา 2559 โดยจำแนกตามข้อมูลการมีงานทำ	94
แผนภูมิ 8 แสดงจำนวนข้อมูลการยุติการศึกษาของ นิสิต นักศึกษาพิการ ปีการศึกษา 2559 โดยจำแนกตามสาเหตุการยุติการศึกษา	95
ตารางสรุปสถาบันอุดมศึกษาที่แจ้งตอบข้อมูลเกี่ยวกับการส่งเสริมและพัฒนาระบบบริการนักเรียน นิสิต นักศึกษาพิการในสถาบันอุดมศึกษา ประจำปีการศึกษา 2560	96
ตารางข้อมูลการติดต่อเกี่ยวกับการส่งเสริมและพัฒนาระบบบริการนักเรียน นิสิต นักศึกษาพิการในสถาบันอุดมศึกษา	101
แบบสำรวจ เรื่อง การส่งเสริมและพัฒนาระบบบริการนักเรียน นิสิต นักศึกษาพิการ ในสถาบันอุดมศึกษา ปีการศึกษา 2560	109

สารบัญตาราง

	หน้า	
ตาราง 1	แสดงจำนวนสถาบันอุดมศึกษาที่แจ้งตอบและไม่แจ้งตอบแบบสำรวจ	1
ตาราง 2	แสดงจำนวนนักเรียน นิสิต นักศึกษาพิการที่กำลังศึกษาอยู่ในสถาบันอุดมศึกษา ปีการศึกษา 2560 จำแนกตามประเภทความพิการ	2
ตาราง 3	นโยบายการรับคนพิการเข้าศึกษาต่อระดับอุดมศึกษา	3
ตาราง 4	แนวทางการรับคนพิการเข้าศึกษาต่อระดับอุดมศึกษา	4
ตาราง 5	การตั้งศูนย์/หน่วยที่รับผิดชอบงานบริการนักเรียน นิสิต นักศึกษาพิการของสถาบัน	5
ตาราง 6	แสดงการสำเร็จการศึกษาระดับอุดมศึกษา	5
ตาราง 7	แสดงการมีงานทำของนิสิต นักศึกษาพิการหลังสำเร็จการศึกษาระดับอุดมศึกษา	6
ตาราง 8	แสดงการสรุปข้อมูลยุติการศึกษาของนิสิต นักศึกษาพิการ	7
ตาราง 9	แสดงจำนวนนักเรียน นิสิต นักศึกษาพิการ จำแนกตามกลุ่มสถาบัน สถาบัน ประเภทความพิการ และเพศ รวมทุกระดับ	8
ตาราง 10	แสดงจำนวนนักเรียน นิสิต นักศึกษาพิการที่กำลังศึกษาอยู่ในสถาบันอุดมศึกษา ประจำปีการศึกษา 2560 ระดับต่ำกว่าปริญญาตรี	14
ตาราง 11	แสดงจำนวนนักเรียน นิสิต นักศึกษาพิการที่กำลังศึกษาอยู่ในสถาบันอุดมศึกษา ประจำปีการศึกษา 2560 ระดับต่ำกว่าปริญญาตรี จำแนกตามสถาบัน สถาบัน ประเภทความพิการ และเพศ	16
ตาราง 12	แสดงจำนวนนักเรียน นิสิต นักศึกษาพิการที่กำลังศึกษาอยู่ในสถาบันอุดมศึกษา ประจำปีการศึกษา 2560 ระดับปริญญาตรี	20
ตาราง 13	แสดงจำนวนนักเรียน นิสิต นักศึกษาพิการที่กำลังศึกษาอยู่ในสถาบันอุดมศึกษา ประจำปีการศึกษา 2560 ระดับปริญญาตรี จำแนกตามสถาบัน สถาบัน ประเภทความพิการ และเพศ	25
ตาราง 14	แสดงจำนวนนักเรียน นิสิต นักศึกษาพิการที่กำลังศึกษาอยู่ในสถาบันอุดมศึกษา ประจำปีการศึกษา 2560 ระดับสูงกว่าปริญญาตรี จำแนกตามสถาบัน สถาบัน ประเภทความพิการ และเพศ	77
ตาราง 15	แสดงจำนวนนักเรียน นิสิต นักศึกษาพิการที่กำลังศึกษาอยู่ในสถาบันอุดมศึกษา ประจำปีการศึกษา 2560 ระดับสูงกว่าปริญญาตรี จำแนกตามสถาบัน สถาบัน ประเภทความพิการ และเพศ	78

สารบัญตาราง (ต่อ)

ตาราง 16	แสดงจำนวนนักเรียนพิการที่ศึกษาอยู่ในสังกัดสำนักงานคณะกรรมการการศึกษาขั้นพื้นฐาน ประจำปีการศึกษา 2560 จำแนกตามประเภทความพิการ	82
ตาราง 17	แสดงจำนวนนักเรียนพิการที่ศึกษาอยู่ในสังกัดสำนักงานคณะกรรมการการอาชีวศึกษา ประจำปีการศึกษา 2560 จำแนกตามประเภทความพิการและระดับชั้น	83
ตาราง 18	แสดงจำนวนนักศึกษาพิการที่ศึกษาอยู่ในสังกัดสำนักงานส่งเสริมการศึกษานอกระบบและการศึกษาตามอัธยาศัย ประจำปีการศึกษา 2560 จำแนกตามประเภทความพิการ	84
ตาราง 19	แสดงจำนวนนักศึกษาพิการที่ศึกษาอยู่ในสังกัดสำนักงานคณะกรรมการส่งเสริมการศึกษาเอกชน ประจำปีการศึกษา 2560 จำแนกตามประเภทความพิการและเพศ	85

บทสรุปผู้บริหาร

สำนักงานปลัดกระทรวงการอุดมศึกษา วิทยาศาสตร์ วิจัยและนวัตกรรม (สำนักงานคณะกรรมการการอุดมศึกษาเดิม) ได้ทำการสำรวจข้อมูลจำนวนนักเรียน นิสิตนักศึกษาพิการ และข้อมูลเกี่ยวกับการส่งเสริมและพัฒนาระบบบริการให้แก่ นักเรียน นิสิต นักศึกษาพิการ ในสถาบันอุดมศึกษาประจำปีการศึกษา 2561 โดยมีสถาบันอุดมศึกษาทั้งของรัฐ และเอกชนแจ้งตอบ ข้อมูล จำนวน 147 สถาบัน คิดเป็นร้อยละ 84 ของสถาบันอุดมศึกษาทั้งหมด 175 สถาบัน (รวมวิทยาเขต) สรุปผลการสำรวจได้ดังนี้

1. นักเรียน นิสิต นักศึกษาพิการที่กำลังศึกษาอยู่ในสถาบันอุดมศึกษา ประจำปีการศึกษา 2561 มีจำนวนทั้งหมด 3,055 คน จากสถาบันอุดมศึกษาที่มีนักเรียน นิสิต นักศึกษาพิการ จำนวน 120 สถาบัน จำแนกได้ดังนี้

จำแนกตามกลุ่มสถาบันการศึกษา พบว่า กลุ่มมหาวิทยาลัยรัฐ 29 แห่ง รวม 1,760 คน กลุ่มมหาวิทยาลัยราชภัฏ 38 แห่ง รวม 747 คน กลุ่มมหาวิทยาลัยเทคโนโลยีราชมงคล 7 แห่ง (ทุกวิทยาเขต) รวม 121 คน กลุ่มมหาวิทยาลัยเอกชน 32 แห่ง รวม 392 คน และกลุ่มวิทยาลัยชุมชน 14 แห่ง รวม 35 คน

จำแนกตามระดับการศึกษา

- ระดับต่ำกว่าปริญญาตรี มีจำนวน 241 คน
- ระดับปริญญาตรี มีจำนวน 2,746 คน
- ระดับสูงกว่าปริญญาตรี มีจำนวน 68 คน

จำแนกตามประเภทของความพิการ

- | | | |
|--|-------|----------|
| - บุคคลที่มีความบกพร่องทางร่างกายหรือสุขภาพ | จำนวน | 1,320 คน |
| - บุคคลที่มีความบกพร่องทางการได้ยิน | จำนวน | 636 คน |
| - บุคคลที่มีความบกพร่องทางการเห็น | จำนวน | 469 คน |
| - บุคคลออทิสติก | จำนวน | 247 คน |
| - บุคคลที่มีความบกพร่องทางพฤติกรรมหรืออารมณ์ | จำนวน | 149 คน |
| - บุคคลที่มีความบกพร่องทางสติปัญญา | จำนวน | 93 คน |
| - บุคคลที่มีความบกพร่องทางการเรียนรู้ | จำนวน | 93 คน |
| - บุคคลบุคคลพิการซ้อน | จำนวน | 30 คน |
| - และบุคคลที่มีความบกพร่องทางการพูดและภาษา | จำนวน | 18 คน |

จำแนกตามเพศ

- เพศชาย จำนวน 1,666 คน
- เพศหญิง จำนวน 1,389 คน

2. นโยบาย แนวทาง และมาตรการในการรับนักเรียน นิสิต นักศึกษาพิการเข้าศึกษาต่อระดับอุดมศึกษาของสถาบันอุดมศึกษา พบว่า สถาบันอุดมศึกษาส่วนใหญ่สามารถรับนักเรียน นิสิต นักศึกษาพิการได้บางประเภท เนื่องจากยังไม่มีความพร้อม จำนวน 74 สถาบัน คิดเป็นร้อยละ 34.5 รองลงมา คือ ไม่ได้กำหนดเป็นนโยบายที่ชัดเจน แต่ก็ไม่ได้ปิดกั้นสำหรับผู้ที่ยื่นขอสอบผ่าน มีจำนวน 66 สถาบัน คิดเป็นร้อยละ 30.8 และเพิ่มจำนวนการรับคนพิการเข้าศึกษา จำนวน 41 สถาบัน คิดเป็นร้อยละ 19.2

3. การจัดให้มีศูนย์/หน่วยที่รับผิดชอบงานบริการนักเรียน นิสิต นักศึกษาพิการของสถาบัน อาทิ ศูนย์บริการนักศึกษาพิการ (Disability Support Services Center : DSS Center)/หน่วยที่รับผิดชอบงานบริการนักเรียน นิสิต นักศึกษาพิการของสถาบัน พบว่าสถาบันอุดมศึกษา จำนวน 68 แห่ง ได้จัดให้มีศูนย์/หน่วยที่รับผิดชอบงานให้บริการนักเรียน นิสิต นักศึกษาพิการของสถาบัน คิดเป็นร้อยละ 46.3 และอีกจำนวน 79 แห่ง ระบุว่ายังไม่มีการจัดตั้งศูนย์/หน่วยที่รับผิดชอบงานบริการนักเรียน นิสิต นักศึกษาพิการของสถาบัน คิดเป็นร้อยละ 53.7

4. ข้อมูลการสำเร็จการศึกษาและการมีงานทำของนิสิต นักศึกษาพิการ ปีการศึกษา 2560 พบว่า สถาบันอุดมศึกษา จำนวน 76 แห่ง มีผู้ที่สำเร็จการศึกษาแล้ว คิดเป็นร้อยละ 51.7 และอีกจำนวน 71 แห่ง ระบุว่าไม่มีผู้ที่สำเร็จการศึกษา คิดเป็นร้อยละ 48.3 โดยนิสิต นักศึกษาพิการมีงานทำ จำนวน 207 คน คิดเป็นร้อยละ 54.7 โดยทำงานเอกชนเป็นอันดับแรก รองลงมาประกอบอาชีพธุรกิจส่วนตัว และทำงานราชการ ตามลำดับ และยังไม่มีการมีงานทำ จำนวน 79 คน คิดเป็นร้อยละ 20.8 และอื่น ๆ จำนวน 93 คน คิดเป็นร้อยละ 24.5

5. ข้อสังเกตและข้อเสนอแนะ

เนื่องจากการสำรวจข้อมูลเกี่ยวกับการส่งเสริมและพัฒนาระบบบริการให้แก่ นักเรียน นิสิต นักศึกษาพิการระดับอุดมศึกษาในสถาบันอุดมศึกษา ประจำปีการศึกษา 2561 ยังขาดข้อมูลบางส่วน เช่น การตอบแบบสอบถามที่เป็นลักษณะคำถามปลายเปิดซึ่งบางสถาบันอุดมศึกษาไม่ได้ตอบข้อมูลในส่วนนั้นมา ส่งผลให้ข้อมูลที่ได้อาจไม่ครบถ้วนเท่าที่ควร ทั้งนี้ สำนักงานฯ จะดำเนินการพัฒนาระบบฐานข้อมูลเกี่ยวกับการส่งเสริมและพัฒนาระบบบริการให้แก่ นักเรียน นิสิต นักศึกษาพิการในสถาบันอุดมศึกษาดังกล่าว ให้มีความสมบูรณ์มากยิ่งขึ้นในปีการศึกษาต่อไป

จากการสำรวจข้อมูลพบว่า จำนวนนักเรียน นิสิต นักศึกษาพิการในสังกัดสำนักงานคณะกรรมการการศึกษาขั้นพื้นฐาน (สพฐ.) สำนักงานคณะกรรมการการอาชีวศึกษา (สอศ.) สำนักงานส่งเสริมการศึกษานอกระบบและการศึกษาตามอัธยาศัย (กศน.) และสำนักงานคณะกรรมการส่งเสริมการศึกษาเอกชน (สช.) ทำให้เห็นแนวโน้มของจำนวนนักเรียน นักศึกษาพิการที่จะเข้าศึกษาต่อในระดับอุดมศึกษามีจำนวนเพิ่มขึ้น โดยสถาบันอุดมศึกษาส่วนใหญ่มีนโยบายที่จะให้ความเสมอภาคและเปิดโอกาสทางการศึกษาแก่ผู้พิการทุกคนให้สามารถสมัครเข้าเป็นนักศึกษาได้ แต่ในขณะเดียวกัน สถาบันอุดมศึกษาก็ยังไม่ได้กำหนดแนวทางและมาตรการที่ชัดเจนเกี่ยวกับการรับนักศึกษาพิการเข้าศึกษาต่อในระดับอุดมศึกษา

สำหรับปีการศึกษา 2561 สำนักงานฯ ได้ดำเนินงานโครงการและกิจกรรมต่างๆ ตามแผนยุทธศาสตร์การจัดการศึกษาสำหรับคนพิการในระดับอุดมศึกษา เพื่อเป็นการกระตุ้นและส่งเสริมให้สถาบันอุดมศึกษา ตลอดจนบุคลากรที่เกี่ยวข้องกับการจัดการศึกษาสำหรับนักศึกษาพิการ ให้มีความพร้อมในด้านการจัดบริการเพื่อรองรับนักเรียน นิสิต นักศึกษาพิการในสถาบันอุดมศึกษา และยังตระหนักถึงความสำคัญเกี่ยวกับสิทธิและหน้าที่ทางการศึกษาของคนพิการ เพื่อเป็นแนวทางการจัดบริการที่เหมาะสมและเอื้อต่อการศึกษาของนักเรียน นิสิต นักศึกษาพิการ ตามเจตนารมณ์ของพระราชบัญญัติการศึกษาแห่งชาติ พ.ศ. 2542 และที่แก้ไขเพิ่มเติม(ฉบับที่ 2) พ.ศ.2545 และพระราชบัญญัติการจัดการศึกษาสำหรับคนพิการ พ.ศ.2551

**ผลการสำรวจข้อมูลเกี่ยวกับการส่งเสริมและพัฒนาระบบบริการ
เพื่อรองรับนักเรียน นิสิต นักศึกษาพิการในสถาบันอุดมศึกษา
สังกัดสำนักงานปลัดกระทรวงการอุดมศึกษา วิทยาศาสตร์ วิจัยและนวัตกรรม
(สำนักงานคณะกรรมการการอุดมศึกษาเดิม)
ปีการศึกษา 2561**

1. ข้อมูลเบื้องต้น

สำนักงานปลัดกระทรวงการอุดมศึกษา วิทยาศาสตร์ วิจัยและนวัตกรรม (สำนักงานคณะกรรมการการอุดมศึกษาเดิม) ได้ทำการสำรวจข้อมูลเกี่ยวกับการส่งเสริมและพัฒนาระบบบริการให้แก่ นักเรียน นิสิต นักศึกษาพิการในสถาบันอุดมศึกษา โดยได้ขอความอนุเคราะห์ ให้สถาบันอุดมศึกษา จำนวน 175 สถาบัน (รวมวิทยาเขต) ตอบแบบสำรวจ ปรากฏว่า มีสถาบันอุดมศึกษาแจ้งตอบข้อมูล จำนวน 147 สถาบัน คิดเป็นร้อยละ 84 และไม่แจ้งตอบข้อมูล จำนวน 28 สถาบัน คิดเป็นร้อยละ 16 และจากการสำรวจพบว่า สถาบันอุดมศึกษาที่มีนักเรียน นิสิต นักศึกษาพิการกำลังศึกษาอยู่มีจำนวน 117 สถาบัน คิดเป็นร้อยละ 66.8 ของสถาบันอุดมศึกษาที่แจ้งตอบข้อมูล และสถาบันอุดมศึกษาที่ไม่มีนักเรียน นิสิต นักศึกษาพิการศึกษาอยู่มีจำนวน 30 สถาบัน คิดเป็นร้อยละ 17.2 รายละเอียดดังตาราง 1

ตาราง 1 แสดงจำนวนสถาบันอุดมศึกษาที่แจ้งตอบและไม่แจ้งตอบแบบสำรวจ

สถาบันอุดมศึกษา	สถาบันที่ไม่ตอบข้อมูล (แห่ง)	สถาบันที่ตอบข้อมูล (แห่ง)	จำนวนสถาบันที่แจ้งตอบข้อมูล (แห่ง)	
			มีนักเรียน นิสิต นักศึกษา พิการ	ไม่มีนักเรียน นิสิต นักศึกษา พิการ
1. สถาบันอุดมศึกษาของรัฐ (36)	5	31	27	4
2. มหาวิทยาลัยราชภัฏ (38)	1	37	37	-
3. มหาวิทยาลัยเทคโนโลยีราชมงคล (9)	1	8	7	1
4. สถาบันอุดมศึกษาเอกชน (72)	16	56	32	24
5. วิทยาลัยชุมชน (20)	5	15	14	1
รวม	28	147	117	30
ร้อยละ	16	84	66.8	17.2

2. จำนวนนักเรียน นิสิต นักศึกษาพิการที่กำลังศึกษาอยู่ในสถาบันอุดมศึกษา ปีการศึกษา 2560

ผลการสำรวจข้อมูลพบว่า สถาบันอุดมศึกษาจำนวน 147 สถาบัน มีนักเรียน นิสิต นักศึกษาพิการ กำลังศึกษาอยู่ในสถาบันอุดมศึกษา รวมจำนวน 3,055 คน จำแนกได้ดังนี้

2.1 จำแนกตามกลุ่มของสถาบันอุดมศึกษา

กลุ่มมหาวิทยาลัยรัฐ จำนวน 1,760 คน กลุ่มมหาวิทยาลัยราชภัฏ จำนวน 747 คน กลุ่มมหาวิทยาลัยเทคโนโลยีราชมงคล จำนวน 121 คน กลุ่มมหาวิทยาลัยเอกชน จำนวน 392 คน และกลุ่มวิทยาลัยชุมชน จำนวน 35 คน

สถาบันอุดมศึกษาที่มีนักเรียน นิสิต นักศึกษาพิการมากที่สุด 3 ลำดับแรก คือ

- มหาวิทยาลัยสุโขทัยธรรมาธิราช	จำนวน 493 คน
- มหาวิทยาลัยรามคำแหง	จำนวน 392 คน
- มหาวิทยาลัยเกษตรศาสตร์	จำนวน 303 คน

2.2 จำแนกตามประเภทของความพิการ

นักเรียน นิสิต นักศึกษาพิการที่กำลังศึกษาอยู่ในสถาบันอุดมศึกษาสามารถจำแนกตามประเภทของความพิการ 9 ประเภท โดยมีรายละเอียดดังตาราง 2

ตาราง 2 แสดงจำนวนนักเรียน นิสิต นักศึกษาพิการที่กำลังศึกษาอยู่ในสถาบันอุดมศึกษา ปีการศึกษา 2561 จำแนกตามประเภทความพิการ

ประเภทความพิการ	เพศ (คน)		รวม (คน)
	ชาย	หญิง	
1. บุคคลที่มีความบกพร่องทางร่างกายหรือสุขภาพ	680	640	1,320
2. บุคคลที่มีความบกพร่องทางการได้ยิน	292	344	636
3. บุคคลที่มีความบกพร่องทางการเห็น	260	209	469
4. บุคคลออทิสติก	209	38	247
5. บุคคลที่มีความบกพร่องทางพฤติกรรมหรืออารมณ์ และสมาธิสั้น	73	76	149
6. บุคคลที่มีความบกพร่องทางสติปัญญา	56	37	93
7. บุคคลที่มีความบกพร่องทางการเรียนรู้	65	28	93
8. บุคคลพิการซ้อน	18	12	30
9. บุคคลที่มีความบกพร่องทางการพูดและภาษา	13	5	18
รวม	1,666	1,389	3,055

3. นโยบาย แนวทางและมาตรการในการรับนักเรียน นิสิต นักศึกษาพิการเข้าศึกษาต่อระดับอุดมศึกษาของสถาบันอุดมศึกษา

3.1 นโยบายในการรับคนพิการเข้าศึกษาต่อระดับอุดมศึกษา

ผลการสำรวจข้อมูลพบว่า สถาบันอุดมศึกษาส่วนใหญ่สามารถรับนักเรียน นิสิต นักศึกษาพิการได้บางประเภท เนื่องจากยังไม่มีความพร้อม จำนวน 74 สถาบัน คิดเป็นร้อยละ 34.5 รองลงมา คือ ไม่ได้กำหนดเป็นนโยบายที่ชัดเจน แต่ก็ไม่ได้ปิดกั้นสำหรับผู้ที่ยื่นขอผ่าน จำนวน 66 สถาบัน คิดเป็นร้อยละ 30.8 และเพิ่มจำนวนการรับนักเรียน นิสิต นักศึกษาพิการเข้าศึกษา จำนวน 41 สถาบัน คิดเป็นร้อยละ 19.2 ตามลำดับ รายละเอียดดังตาราง 3

ตาราง 3 นโยบายในการรับคนพิการเข้าศึกษาต่อระดับอุดมศึกษา

นโยบายการรับนักศึกษาพิการ	สถาบันอุดมศึกษาที่ตอบข้อมูล (แห่ง)					รวม	ร้อยละ
	รัฐ	มรภ.	มทร.	เอกชน	วชช.		
1. นโยบายเพิ่มจำนวนการรับนักเรียน นิสิต นักศึกษาพิการเข้าศึกษา	6	16	2	9	8	41	19.2
2. เปิดโอกาสทางการศึกษาแก่ผู้พิการทุกคน ให้เข้าศึกษาได้ตามความสามารถ	1	6	1	2	1	11	5.2
3. ไม่ได้กำหนดเป็นนโยบายที่ชัดเจน แต่ก็ไม่ได้ปิดกั้นสำหรับผู้ที่ยื่นขอผ่าน	16	14	4	26	6	66	30.8
4. สามารถรับนักเรียน นิสิต นักศึกษาพิการได้ บางประเภท เนื่องจากยังไม่มีความพร้อม	11	22	4	28	9	74	34.5
5. ยังไม่มีนโยบายรับนักเรียน นิสิต นักศึกษา พิการ	1	-	-	5	2	8	3.8
6. อื่นๆ	6	2	1	4	1	14	6.5
รวม						214	100

3.2 แนวทางการรับคนพิการเข้าศึกษาต่อระดับอุดมศึกษา

ผลการสำรวจข้อมูลพบว่า ส่วนใหญ่มีแนวทางในการรับนักเรียน นิสิต นักศึกษาเหมือนนักศึกษาปกติทั่วไป จำนวน 116 สถาบัน คิดเป็นร้อยละ 66.7 รองลงมา คือ โดยการคัดเลือกและพิจารณาเป็นกรณีพิเศษ (สอบตรง) จำนวน 30 สถาบัน คิดเป็นร้อยละ 17.2 และมีระบบโควตาพิเศษ จำนวน 16 สถาบัน คิดเป็นร้อยละ 9.2 ตามลำดับ รายละเอียดดังตาราง 4

ตาราง 4 แนวทางการรับคนพิการเข้าศึกษาต่อระดับอุดมศึกษา

แนวทางการรับนักศึกษาพิการ	สถาบันอุดมศึกษาที่ตอบข้อมูล (แห่ง)					รวม	ร้อยละ
	รัฐ	มรภ.	มทร.	เอกชน	วชช.		
1. รับเข้าศึกษาเหมือนนักเรียน นิสิต นักศึกษาปกติทั่วไป	21	31	6	40	15	113	62.5
2. มีระบบโควตาพิเศษ	9	9	1	3	1	23	12.7
3. โดยการคัดเลือกและพิจารณาเป็นกรณีพิเศษ (สอบตรง)	9	11	1	8	1	30	16.5
4. ไม่มีแนวทางการรับนักเรียน นิสิต นักศึกษาพิการ	1	-	-	6	-	7	3.9
5. อื่นๆ	4	-	2	2	-	8	4.4
รวม						181	100

4. การจัดให้มีการตั้งศูนย์/หน่วยที่รับผิดชอบงานบริการนักเรียน นิสิต นักศึกษาพิการของสถาบัน อาทิตศูนย์บริการนักศึกษาพิการ (Disability Support Services Center : DSS Center)/หน่วยที่รับผิดชอบงานบริการนักเรียน นิสิต นักศึกษาพิการของสถาบัน

ผลการสำรวจข้อมูลพบว่า สถาบันอุดมศึกษาจำนวน 68 แห่ง ได้จัดให้มีศูนย์/หน่วยที่รับผิดชอบงานบริการนักเรียน นิสิต นักศึกษาพิการของสถาบัน คิดเป็นร้อยละ 46.3 และอีกจำนวน 79 แห่ง ระบุว่ายังไม่มีการจัดตั้งศูนย์/หน่วยที่รับผิดชอบงานบริการนักเรียน นิสิต นักศึกษาพิการของสถาบัน คิดเป็นร้อยละ 53.7 รายละเอียดดังตาราง 5

ตาราง 5 การตั้งศูนย์/หน่วยที่รับผิดชอบงานบริการนักเรียน นิสิต นักศึกษาพิการของสถาบัน

การให้มีการตั้งศูนย์/หน่วยที่ รับผิดชอบงานบริการสำหรับ นักศึกษาพิการ	สถาบันอุดมศึกษาที่ตอบข้อมูล (แห่ง)					รวม	ร้อยละ
	รัฐ	มรภ.	มทร.	เอกชน	วชช.		
1. มีการจัดตั้งหน่วยงานโดยตรง	18	27	3	20	-	68	46.3
2. ยังไม่มีการจัดตั้ง	13	10	5	36	15	79	53.7
รวม						147	100

5. ข้อมูลการสำเร็จการศึกษาและการมีงานทำของนิสิต นักศึกษาพิการ ปีการศึกษา 2560

5.1 การสำเร็จการศึกษา

ผลการสำรวจข้อมูลพบว่า มีนักศึกษาพิการสำเร็จการศึกษาปีการศึกษา 2560 จำนวน 76 แห่ง คิดเป็นร้อยละ 51.7 และอีกจำนวน 71 แห่ง ระบุว่าไม่มีผู้สำเร็จการศึกษา คิดเป็นร้อยละ 48.3 รายละเอียดดังตาราง 6

ตาราง 6 แสดงการสำเร็จการศึกษาระดับอุดมศึกษา

การสำเร็จการศึกษา	สถาบันอุดมศึกษาที่ตอบข้อมูล (แห่ง)					รวม	ร้อยละ
	รัฐ	มรภ.	มทร.	เอกชน	วชช.		
1. มีผู้สำเร็จการศึกษา	20	31	5	15	5	76	51.7
2. ไม่มีผู้สำเร็จการศึกษา	11	6	3	41	10	71	48.3
รวม						147	100

5.2 การมีงานทำ

ผลการสำรวจข้อมูลพบว่า มีนักศึกษาพิการจบการศึกษา ปีการศึกษา 2560 จำนวน 379 คน โดยมีงานทำแล้ว จำนวน 207 คน คิดเป็นร้อยละ 54.5 และยังไม่มีการมีงานทำ จำนวน 79 คน คิดเป็นร้อยละ 21 และอื่น ๆ จำนวน 93 คน คิดเป็นร้อยละ 24.5 รายละเอียด ดังตาราง 7

ตาราง 7 แสดงการมีงานทำของนิสิต นักศึกษาพิการหลังสำเร็จการศึกษาระดับอุดมศึกษา

ที่	มหาวิทยาลัย	ทำงานแล้ว (คน)				ยังไม่ได้ ทำงาน (คน)	อื่นๆ (คน)	รวม (คน)
		ราชการ	เอกชน	ส่วนตัว	อื่นๆ(ระบุ)			
1	มหาวิทยาลัยรัฐ	22	36	6	26	28	52	170
3	มหาวิทยาลัย เทคโนโลยีราชมงคล	4	7	3	1	8	2	25
2	มหาวิทยาลัยราชภัฏ	21	31	17	2	23	21	115
4	มหาวิทยาลัยเอกชน	3	17	4	2	15	18	59
5	วิทยาลัยชุมชน	1	4	-	-	5	-	10
รวมทั้งสิ้น		51	95	30	31	79	93	379

5.3 ข้อมูลการยุติการศึกษา

ผลการสำรวจข้อมูลพบว่านิสิต นักศึกษาพิการได้ยุติการศึกษาในระดับอนุปริญญาและระดับปริญญาตรี ปีการศึกษา 2560 จำนวน 145 คน โดยมีสาเหตุตามตาราง 8

ตาราง 8 แสดงการสรุปข้อมูลยุติการศึกษาของนิสิต นักศึกษาพิการ

ที่	มหาวิทยาลัย	สาเหตุ				รวม (คน)
		เรียนไม่ได้/ ไม่ทันเพื่อน (คน)	เจ็บป่วย/เกิด อุบัติเหตุ (คน)	ปัญหา ครอบครัว (คน)	อื่นๆ (คน)	
1	มหาวิทยาลัยรัฐ/กำกับของรัฐ	5	1	2	98	106
2	มหาวิทยาลัยราชภัฏ	9	4	5	4	22
3	มหาวิทยาลัยเทคโนโลยีราชมงคล	3	1	-	-	4
4	มหาวิทยาลัยเอกชน	2	2	5	2	11
5	วิทยาลัยชุมชน	-	1	1	-	2
รวมทั้งสิ้น		19	9	13	104	145

6. รายละเอียดการสำรวจข้อมูลจำนวนนักเรียน นิสิต นักศึกษาพิการที่กำลังศึกษาอยู่ในสถาบันอุดมศึกษา ประจำปีการศึกษา 2561 จำแนกตามกลุ่มสถาบัน สถาบัน ประเภทความพิการ และเพศ รายละเอียดดังตาราง 9

ตาราง 9 แสดงจำนวนนักเรียน นิสิต นักศึกษาพิการที่กำลังศึกษาอยู่ในสถาบันอุดมศึกษาประจำปีการศึกษา 2561

จำแนกตามกลุ่มสถาบัน สถาบัน ประเภทความพิการ และเพศ รวมทุกระดับ

กลุ่มสถาบัน	ประเภทความพิการ / เพศ (หน่วย : คน)																	รวม		
	บุคคลที่มีความบกพร่องทางการเห็น		บุคคลที่มีความบกพร่องทางการได้ยิน		บุคคลที่มีความบกพร่องทางสติปัญญา		บุคคลที่มีความบกพร่องทางร่างกายหรือสุขภาพ		บุคคลที่มีความบกพร่องทางการเรียนรู้		บุคคลที่มีความบกพร่องทางพฤติกรรมหรืออารมณ์ และสมาธิสั้น		บุคคลที่มีความบกพร่องทางการพูดและภาษา		บุคคลออทิสติก		บุคคลพิการซ้อน			
	ช	ญ	ช	ญ	ช	ญ	ช	ญ	ช	ญ	ช	ญ	ช	ญ	ช	ญ	ช		ญ	
กลุ่มมหาวิทยาลัยรัฐ																				
1	มหาวิทยาลัยกาฬสินธุ์			1		1		1										3		
2	มหาวิทยาลัยนครพนม							1										1		
3	มหาวิทยาลัยนราธิวาสราชนครินทร์		3		2			2										7		
4	มหาวิทยาลัยนเรศวร		1		1			2	3									7		
5	มหาวิทยาลัยมหาสารคาม	5	3	1				7	9		1						1	27		
6	มหาวิทยาลัยรามคำแหง	89	53	26	15	3		94	74	1	1	10	3			17	3	3	392	
7	มหาวิทยาลัยสุโขทัยธรรมมาธิราช	23	24	14	13	7	5	167	165	3	1	10	13	4		23	5	7	9	493
8	มหาวิทยาลัยอุบลราชธานี		1	2				1	3					1	1					9
9	สถาบันเทคโนโลยีปทุมวัน							3												3
10	สถาบันบัณฑิตพัฒนบริหารศาสตร์	2	1	2				4	2											11
11	จุฬาลงกรณ์มหาวิทยาลัย	2						4	1									1		8
12	มหาวิทยาลัยเกษตรศาสตร์	6	6	5	4			19	13	35	16	48	55	2		81	13			303
13	มหาวิทยาลัยขอนแก่น	3	2		2			6	9							8				30
14	มหาวิทยาลัยเชียงใหม่	2	11	4	10			10	19	7	1					6	1		1	72
15	มหาวิทยาลัยทักษิณ				1			3	6											10
16	มหาวิทยาลัยเทคโนโลยีพระจอมเกล้าธนบุรี							1								1				2
17	มหาวิทยาลัยเทคโนโลยีพระจอมเกล้าพระนครเหนือ	ไม่แจ้งตอบข้อมูล																		
18	มหาวิทยาลัยเทคโนโลยีสุรนารี			2				5	1											8
19	มหาวิทยาลัยธรรมศาสตร์	22	19		2			14	20											77
20	มหาวิทยาลัยบูรพา			1	1	1	1	7	8	2		1				2	1			25
21	มหาวิทยาลัยพะเยา		2		3			2	5							1				13
22	มหาวิทยาลัยมหาจุฬาลงกรณ์ราชวิทยาลัย	ไม่แจ้งตอบข้อมูล																		
23	มหาวิทยาลัยมหามกุฏราชวิทยาลัย	1						2	2											5
24	มหาวิทยาลัยมหิดล	17	5	27	32	1		7	6							1		1		97
25	มหาวิทยาลัยแม่ฟ้าหลวง	2	1					6	2											11
26	มหาวิทยาลัยวลัยลักษณ์		1						1											2
27	มหาวิทยาลัยศรีนครินทรวิโรฒ	1	3	1	3			1	3											12
28	มหาวิทยาลัยศิลปากร	4	2		1			4	6	1										18
29	มหาวิทยาลัยสวนดุสิต	2	7	14	27	5	3	1	3	2	2	1		1	1	18	3	1		91
30	ราชวิทยาลัยจุฬาภรณ์	ไม่มีนักศึกษาพิการ																		
31	สถาบันดนตรีกัลยาณีวัฒนา	ไม่มีนักศึกษาพิการ																		

กลุ่มสถาบัน	ประเภทความพิการ / เพศ (หน่วย : คน)																รวม																						
	บุคคลที่มีความบกพร่องทางการเห็น		บุคคลที่มีความบกพร่องทางการได้ยิน		บุคคลที่มีความบกพร่องทางสติปัญญา		บุคคลที่มีความบกพร่องทางร่างกายหรือสุขภาพ		บุคคลที่มีความบกพร่องทางการเรียนรู้		บุคคลที่มีความบกพร่องทางพฤติกรรมหรืออารมณ์ และสมาธิสั้น		บุคคลที่มีความบกพร่องทางการพูดและภาษา		บุคคลออทิสติก			บุคคลพิการซ้อน																					
	ช	ญ	ช	ญ	ช	ญ	ช	ญ	ช	ญ	ช	ญ	ช	ญ	ช	ญ		ช	ญ	ช	ญ																		
32	สถาบันเทคโนโลยีพระจอมเกล้าเจ้าคุณทหารลาดกระบัง																																						
																		ไม่แจ้งตอบข้อมูล																					
33		3		2			4	5												14																			
34			1			2	3	3												9																			
35	สถาบันเทคโนโลยีจิตรลดา																																						
																		ไม่มีนักศึกษาพิการ																					
36	สถาบันการพยาบาลศรีวรวินิตรา สภากาชาดไทย																																						
																		ไม่มีนักศึกษาพิการ																					
รวมนักศึกษาพิการ		181	148	101	119	18	11	380	370	51	22	70	71	8	2	158	27	13	10	1,760																			
กลุ่มมหาวิทยาลัยรัฐ		329		220		29		750		73		141		10		185		23																					
กลุ่มมหาวิทยาลัยราชภัฏ																																							
1	มหาวิทยาลัยราชภัฏกาญจนบุรี																			1								1	1	4									
2	มหาวิทยาลัยราชภัฏกำแพงเพชร																		1																8				
3	มหาวิทยาลัยราชภัฏจันทรเกษม																			1																12			
4	มหาวิทยาลัยราชภัฏชัยภูมิ																							2	2												4		
5	มหาวิทยาลัยราชภัฏเชียงราย																	1	5	1	2		1	6	8													26	
6	มหาวิทยาลัยราชภัฏเชียงใหม่																	4	3	11	10	3	1	12	10	1													63
7	มหาวิทยาลัยราชภัฏเทพสตรี																	1		1						1													3
8	มหาวิทยาลัยราชภัฏธนบุรี																				2					3	7	2											15
9	มหาวิทยาลัยราชภัฏนครปฐม																	1								6	6												13
10	มหาวิทยาลัยราชภัฏนครราชสีมา																	6	7	12	13	2		4	8	1													55
11	มหาวิทยาลัยราชภัฏนครศรีธรรมราช																	3	1							3													7
12	มหาวิทยาลัยราชภัฏนครสวรรค์																			1								4											5
13	มหาวิทยาลัยราชภัฏบ้านสมเด็จเจ้าพระยา																	1	2	3	1					6	3												18
14	มหาวิทยาลัยราชภัฏบุรีรัมย์																	2								1	4												7
15	มหาวิทยาลัยราชภัฏพระนคร																	1	1		1	2	1	3	4					1									16
16	มหาวิทยาลัยราชภัฏพระนครศรีอยุธยา																	1	1							2	1												6
17	มหาวิทยาลัยราชภัฏพิบูลสงคราม																	2	1	1	9					4	5												22
18	มหาวิทยาลัยราชภัฏเพชรบุรี																	5	2		1					4	2												16
19	มหาวิทยาลัยราชภัฏเพชรบูรณ์																									4	4												8
20	มหาวิทยาลัยราชภัฏภูเก็ต																			4						1	5												10
21	มหาวิทยาลัยราชภัฏมหาสารคาม																	3	7	8	9	12	13	6	1		2				1								70
22	มหาวิทยาลัยราชภัฏยะลา																		1	1						1	8	1											12
23	มหาวิทยาลัยราชภัฏร้อยเอ็ด																	7	4	1	1					2													15
24	มหาวิทยาลัยราชภัฏราชชนรินทร์																										3	1											4
25	มหาวิทยาลัยราชภัฏรำไพพรรณี																				2	1				5	6												15
26	มหาวิทยาลัยราชภัฏลำปาง																	2	5	4	3		1	15	19	1					1	2	2				2		57

กลุ่มสถาบัน	ประเภทความพิการ / เทศ (หน่วย : คน)																รวม			
	บุคคลที่มีความบกพร่องทางการเห็น		บุคคลที่มีความบกพร่องทางการได้ยิน		บุคคลที่มีความบกพร่องทางสติปัญญา		บุคคลที่มีความบกพร่องทางร่างกายหรือสุขภาพ		บุคคลที่มีความบกพร่องทางการเรียนรู้		บุคคลที่มีความบกพร่องทางพฤติกรรมหรืออารมณ์ และสมาธิสั้น		บุคคลที่มีความบกพร่องทางการพูดและภาษา		บุคคลออทิสติก			บุคคลพิการซ้อน		
	ช	ญ	ช	ญ	ช	ญ	ช	ญ	ช	ญ	ช	ญ	ช	ญ	ช	ญ		ช	ญ	ช
9	มหาวิทยาลัยเฉลิมกาญจนา	ไม่แจ้งตอบข้อมูล																		
10	มหาวิทยาลัยชินวัตร	ไม่มีนักศึกษาพิการ																		
11	มหาวิทยาลัยเซนต์จอห์น	ไม่มีนักศึกษาพิการ																		
12	มหาวิทยาลัยตาปี	ไม่มีนักศึกษาพิการ																		
13	มหาวิทยาลัยเทคโนโลยีมหานคร							3												3
14	มหาวิทยาลัยธนบุรี				1	2		2	2									1		8
15	มหาวิทยาลัยธุรกิจบัณฑิต	1		6				2	3											12
16	มหาวิทยาลัยนอร์ทกรุงเทพ			3	5	2		8	2	1							1			22
17	มหาวิทยาลัยนอร์ท-เชียงใหม่	ไม่มีนักศึกษาพิการ																		
18	มหาวิทยาลัยนานาชาติแอสแตมฟอร์ด							1				1	1							3
19	มหาวิทยาลัยนานาชาติเอเชีย-แปซิฟิก	ไม่มีนักศึกษาพิการ																		
20	มหาวิทยาลัยเนชั่น	ไม่มีนักศึกษาพิการ																		
21	มหาวิทยาลัยปทุมธานี	ไม่มีนักศึกษาพิการ																		
22	มหาวิทยาลัยพายัพ							2												2
23	มหาวิทยาลัยพิษณุโลก	ไม่มีนักศึกษาพิการ																		
24	มหาวิทยาลัยฟาฏอนี	1				1		4	4											10
25	มหาวิทยาลัยฟาร์อีสเทอร์น	ไม่แจ้งตอบข้อมูล																		
26	มหาวิทยาลัยภาคกลาง	ไม่แจ้งตอบข้อมูล																		
27	มหาวิทยาลัยภาคตะวันออกเฉียงเหนือ							1	2											3
28	มหาวิทยาลัยรังสิต	2	1	5	2	1		9	2											22
29	มหาวิทยาลัยรัตนบัณฑิต				2			40	21	1							1			65
30	มหาวิทยาลัยราชธานี	ไม่แจ้งตอบข้อมูล																		
31	มหาวิทยาลัยราชพฤกษ์					2		5	2	2		1		1						13
32	มหาวิทยาลัยวงษ์ชวลิตกุล	ไม่มีนักศึกษาพิการ																		
33	มหาวิทยาลัยเวสเทิร์น (ประเทศไทย)	ไม่มีนักศึกษาพิการ																		
34	มหาวิทยาลัยเวสเทิร์น	ไม่มีนักศึกษาพิการ																		
35	มหาวิทยาลัยศรีปทุม			2	3			5	3				1							14
36	มหาวิทยาลัยสยาม			1	1	4	1	4	1								1			13
37	มหาวิทยาลัยหอการค้าไทย			1	2									1			1			5
38	มหาวิทยาลัยหัวเฉียวเฉลิมพระเกียรติ							2												2
39	มหาวิทยาลัยหาดใหญ่					2		1												3
40	มหาวิทยาลัยเอเชียอาคเนย์			1				4	2								1			8
41	มหาวิทยาลัยอัสสัมชัญ							2												2
42	มหาวิทยาลัยอีสเทิร์นเอเซีย				1				1											2
43	วิทยาลัยเฉลิมกาญจนาระยอง	ไม่แจ้งตอบข้อมูล																		
44	วิทยาลัยเชิงรอย	ไม่มีนักศึกษาพิการ																		

กลุ่มสถาบัน	ประเภทความพิการ / เทศ (หน่วย : คน)																รวม			
	บุคคลที่มีความบกพร่องทางการเห็น		บุคคลที่มีความบกพร่องทางการได้ยิน		บุคคลที่มีความบกพร่องทางสติปัญญา		บุคคลที่มีความบกพร่องทางร่างกายหรือสุขภาพ		บุคคลที่มีความบกพร่องทางการเรียนรู้		บุคคลที่มีความบกพร่องทางพฤติกรรมหรืออารมณ์ และสมาธิสั้น		บุคคลที่มีความบกพร่องทางการพูดและภาษา		บุคคลออทิสติก			บุคคลพิการซ้อน		
	ช	ญ	ช	ญ	ช	ญ	ช	ญ	ช	ญ	ช	ญ	ช	ญ	ช	ญ		ช	ญ	
45	วิทยาลัยเซนต์หลุยส์	ไม่มีนักศึกษาพิการ																		
46	วิทยาลัยเซนต์อัสสัมชัญ	1						6	3										10	
47	วิทยาลัยดุสิตธานี	ไม่มีนักศึกษาพิการ																		
48	วิทยาลัยทองสุข	ไม่แจ้งตอบข้อมูล																		
50	วิทยาลัยเทคโนโลยีพนมวันท์	ไม่แจ้งตอบข้อมูล																		
51	วิทยาลัยเทคโนโลยีภาคใต้	ไม่มีนักศึกษาพิการ																		
52	วิทยาลัยเทคโนโลยีสยาม							2	4										6	
53	วิทยาลัยนครราชสีมา	ไม่แจ้งตอบข้อมูล																		
54	วิทยาลัยนานาชาติเซนต์เทเรซา	ไม่มีนักศึกษาพิการ																		
55	วิทยาลัยบัณฑิตเอเชีย	ไม่แจ้งตอบข้อมูล																		
56	วิทยาลัยพิษณุบัณฑิต	ไม่แจ้งตอบข้อมูล																		
57	วิทยาลัยพุทธศาสนานานาชาติ	ไม่แจ้งตอบข้อมูล																		
58	วิทยาลัยนอร์ทเทิร์น	ไม่มีนักศึกษาพิการ																		
58	วิทยาลัยนานาชาติราฟเฟิลส์	ไม่มีนักศึกษาพิการ																		
59	วิทยาลัยสันตพล							1											1	
60	วิทยาลัยแสงธรรม	ไม่มีนักศึกษาพิการ																		
61	วิทยาลัยอินเตอร์เทคลำปาง								1										1	
62	สถาบันกันตนา	ไม่แจ้งตอบข้อมูล																		
63	สถาบันเทคโนโลยีปัญญาภิวัฒน์	ไม่มีนักศึกษาพิการ																		
64	สถาบันการเรือนผู้เพื่อปวงชน							1											1	
65	สถาบันเทคโนโลยีไทย-ญี่ปุ่น							1								3	1		5	
66	สถาบันเทคโนโลยียานยนต์มหาชัย	ไม่มีนักศึกษาพิการ																		
67	สถาบันเทคโนโลยีแห่งสุวรรณภูมิ							1											1	
68	สถาบันเทคโนโลยีแห่งอยุธยา	ไม่แจ้งตอบข้อมูล																		
69	สถาบันรัชต์ภาคย์	ไม่แจ้งตอบข้อมูล																		
70	สถาบันวิทย์สิริเมธี	ไม่แจ้งตอบข้อมูล																		
71	สถาบันวิทยาการจัดการแห่งแปซิฟิก	1						1											2	
72	สถาบันอาศรมศิลป์	ไม่มีนักศึกษาพิการ																		
รวมนักศึกษาพิการ		8	4	87	79	13	5	118	57	4		2	2	2		10	1			
กลุ่มสถาบันอุดมศึกษาเอกชน		12		166		18		175		4		4		2		11				392
กลุ่มวิทยาลัยชุมชน																				
1	วิทยาลัยชุมชนสระแก้ว								2							1				3
2	วิทยาลัยชุมชนยะลา							1	1											2
3	วิทยาลัยชุมชนระนอง						1													1
4	วิทยาลัยชุมชนราวีวาส							2	1											3
5	วิทยาลัยชุมชนปัตตานี							1	2				1							4

กลุ่มสถาบัน	ประเภทความพิการ / เทต (หน่วย : คน)																รวม			
	บุคคลที่มีความบกพร่องทางการเห็น		บุคคลที่มีความบกพร่องทางการได้ยิน		บุคคลที่มีความบกพร่องทางสติปัญญา		บุคคลที่มีความบกพร่องทางร่างกายหรือสุขภาพ		บุคคลที่มีความบกพร่องทางการเรียนรู้		บุคคลที่มีความบกพร่องทางพฤติกรรมหรืออารมณ์ และสมาธิสั้น		บุคคลที่มีความบกพร่องทางการพูดและภาษา		บุคคลออทิสติก			บุคคลพิการซ้อน		
	ช	ญ	ช	ญ	ช	ญ	ช	ญ	ช	ญ	ช	ญ	ช	ญ	ช	ญ		ช	ญ	
6	วิทยาลัยชุมชนพังงา						1												1	
7	วิทยาลัยชุมชนตราราด							3											3	
8	วิทยาลัยชุมชนสงขลา						1	1											2	
9	วิทยาลัยชุมชนแพร่				1		1												2	
10	วิทยาลัยชุมชนน่าน		1					1											2	
11	วิทยาลัยชุมชนหนองบัวลำภู						2												2	
12	วิทยาลัยชุมชนบุรีรัมย์							2											2	
13	วิทยาลัยชุมชนมุกดาหาร						1	2											3	
14	วิทยาลัยชุมชนสตูล					1		3											4	
17	วิทยาลัยชุมชนอุทัยธานี							1											1	
15	วิทยาลัยชุมชนสมุทรสาคร		ไม่มีนักศึกษาพิการ																	
16	วิทยาลัยชุมชนตาก		ไม่มีนักศึกษาพิการ																	
18	วิทยาลัยชุมชนแม่ฮ่องสอน		ไม่แจ้งตอบข้อมูล																	
19	วิทยาลัยชุมชนพิจิตร		ไม่แจ้งตอบข้อมูล																	
20	วิทยาลัยชุมชนยโสธร		ไม่แจ้งตอบข้อมูล																	
รวมนักศึกษาพิการ		1				1	2	10	19				1			1			35	
กลุ่มวิทยาลัยชุมชน		1				3		29				1			1				35	
รวมนักศึกษาพิการทั้งสิ้น		260	209	292	344	56	37	680	640	65	28	73	76	13	5	209	38	18	12	3,055
		469		636		93		1320		93		149		18		247		30		3,055

กลุ่มสถาบัน		ประเภทความพิการ / เพศ (หน่วย : คน)														รวม					
		บุคคลที่มีความบกพร่องทางการเห็น		บุคคลที่มีความบกพร่องทางการได้ยิน		บุคคลที่มีความบกพร่องทางสติปัญญา		บุคคลที่มีความบกพร่องทางร่างกายหรือสุขภาพ		บุคคลที่มีความบกพร่องทางการเรียนรู้		บุคคลที่มีความบกพร่องทางพฤติกรรมหรืออารมณ์ และสมาธิสั้น		บุคคลที่มีความบกพร่องทางการพูดและภาษา			บุคคลออทิสติก		บุคคลพิการซ้อน		
		ช	ญ	ช	ญ	ช	ญ	ช	ญ	ช	ญ	ช	ญ	ช	ญ		ช	ญ	ช	ญ	
11	วิทยาลัยชุมชนหนองบัวลำภู							2													2
12	วิทยาลัยชุมชนบุรีรัมย์											2									2
13	วิทยาลัยชุมชนมุกดาหาร							1	2												3
14	วิทยาลัยชุมชนสตูล						1					3									4
15	วิทยาลัยชุมชนอุทัยธานี											1									1
รวมนักศึกษาพิการ		1				1	2	10	19					1				1			35
กลุ่มสถาบันอุดมศึกษาอื่นๆ		1				3		29					1				1				
รวมนักศึกษาพิการทั้งสิ้น		2		1	2	19	18	14	19	36	19	14	3	1		74	17	1	1		241
		2		3		37		33		55		17		1		91		2			

ตาราง 11 แสดงจำนวนนักเรียน นิสิต นักศึกษาพิการที่กำลังศึกษาอยู่ในสถาบันอุดมศึกษา ประจำปีการศึกษา 2561

ระดับต่ำกว่าปริญญาตรี จำแนกตามกลุ่มสถาบัน สถาบัน ประเภทความพิการ และเพศ

กลุ่มสถาบัน	ประเภทความพิการ / เพศ (หน่วย : คน)														รวม																							
	บุคคลที่มีความบกพร่องทางการเห็น		บุคคลที่มีความบกพร่องทางการได้ยิน		บุคคลที่มีความบกพร่องทางสติปัญญา		บุคคลที่มีความบกพร่องทางร่างกายหรือสุขภาพ		บุคคลที่มีความบกพร่องทางการเรียนรู้		บุคคลที่มีความบกพร่องทางพฤติกรรมหรืออารมณ์ และสมาธิสั้น		บุคคลที่มีความบกพร่องทางการพูดและภาษา			บุคคลออทิสติก		บุคคลพิการซ้อน																				
	ช	ญ	ช	ญ	ช	ญ	ช	ญ	ช	ญ	ช	ญ	ช	ญ		ช	ญ	ช	ญ																			
กลุ่มมหาวิทยาลัยรัฐ																																						
1	มหาวิทยาลัยนครพนม																																					
	คณะเทคโนโลยี																																					
	*สาขาคอมพิวเตอร์ธุรกิจ ชั้น ปวส. ปีที่ 2																			1																		
	รวม																			1																		
2	มหาวิทยาลัยเกษตรศาสตร์																																					
	โรงเรียนสาธิตแห่งมหาวิทยาลัยเกษตรศาสตร์																																					
	*ชั้นเตรียมประถม-ชั้นมัธยมศึกษาปีที่ 6																			26	14							57	9			106						
	โรงเรียนสาธิตแห่งมหาวิทยาลัยเกษตรศาสตร์ กำแพงแสน																																					
	*ชั้นเตรียมประถม-ชั้นมัธยมศึกษาปีที่ 6																			4	2	14	2													22		
	รวม																			30	16	14	2					57	9			128						
3	มหาวิทยาลัยเชียงใหม่																																					
	โรงเรียนสาธิตมหาวิทยาลัยเชียงใหม่																																					
	*ชั้นมัธยมศึกษาปีที่ 1																																		2			
	*ชั้นมัธยมศึกษาปีที่ 2																																				2	
	*ชั้นมัธยมศึกษาปีที่ 4																																				3	
	*ชั้นมัธยมศึกษาปีที่ 6																																					3
	รวม																			4	1							3				1	10					
4	มหาวิทยาลัยบูรพา																																					
	ร.ร.สาธิตพิบูลบำเพ็ญ																																					
	*ชั้นประถมศึกษาปีที่ 2																																			1		
	*ชั้นประถมศึกษาปีที่ 5																																				2	
	*ชั้นประถมศึกษาปีที่ 6																																					4
	รวม																			1	1							2				2	1			7		
5	มหาวิทยาลัยมหิดล																																					
	วิทยาลัยดุริยางคศิลป์																																					
	*ชั้นมัธยมศึกษาปีที่ 6 (ดนตรีตะวันตก)																																					1
	รวม																			1																1		
	รวมนักศึกษาพิการ																			36	17	14	2					62	10			1	147					
	กลุ่มมหาวิทยาลัยรัฐ																			1	3	1	53	16				72	1									
กลุ่มมหาวิทยาลัยราชภัฏ																																						
1	มหาวิทยาลัยราชภัฏเชียงใหม่																																					
	ชั้นเรียนเด็กพิเศษศูนย์พัฒนามนุษย์และบุคคลที่มีความพิการ																																					
	*ระดับ EI																																				10	
	รวม																			2	1							6	1			10						

กลุ่มสถาบัน	ประเภทความพิการ / เพศ (หน่วย : คน)																รวม		
	บุคคลที่มีความบกพร่องทางการเห็น		บุคคลที่มีความบกพร่องทางการได้ยิน		บุคคลที่มีความบกพร่องทางสติปัญญา		บุคคลที่มีความบกพร่องทางร่างกายหรือสุขภาพ		บุคคลที่มีความบกพร่องทางการเรียนรู้		บุคคลที่มีความบกพร่องทางพฤติกรรมหรืออารมณ์ และสมาธิสั้น		บุคคลที่มีความบกพร่องทางการพูดและภาษา		บุคคลออทิสติก			บุคคลพิการซ้อน	
	ช	ญ	ช	ญ	ช	ญ	ช	ญ	ช	ญ	ช	ญ	ช	ญ	ช	ญ		ช	ญ
13	วิทยาลัยชุมชนมุกดาหาร																		
	* สาขาการจัดการทั่วไป ปีที่ 1																	1	
	* สาขาการจัดการโลจิสติกส์ ปีที่ 1																	2	
	รวม																	3	
14	วิทยาลัยชุมชนสตูล																		
	* สาขาคอมพิวเตอร์ธุรกิจ ปีที่ 3																	1	
	* สาขาการปกครองท้องถิ่น ปีที่ 1																	2	
	* สาขาเทคโนโลยีสารสนเทศ ปีที่ 2																	1	
	รวม																	4	
15	วิทยาลัยชุมชนอุทัยธานี																		
	* สาขาช่างไฟฟ้า ปีที่ 1																	1	
	รวม																	1	
	รวมนักศึกษาพิการ																	35	
	กลุ่มวิทยาลัยชุมชน																	35	
	รวมนักศึกษาพิการทั้งสิ้น																	241	
	รวม																	241	

ตาราง 12 แสดงจำนวนนักเรียน นิสิต นักศึกษาพิการที่กำลังศึกษาอยู่ในสถาบันอุดมศึกษาประจำปีการศึกษา 2561

จำแนกตามกลุ่มสถาบัน สถาบัน ประเภทความพิการ และเพศ รวมระดับปริญญาตรี

กลุ่มสถาบัน	ประเภทความพิการ / เพศ (หน่วย : คน)																รวม				
	บุคคลที่มีความบกพร่องทางการเห็น		บุคคลที่มีความบกพร่องทางการได้ยิน		บุคคลที่มีความบกพร่องทางสติปัญญา		บุคคลที่มีความบกพร่องทางร่างกายหรือสุขภาพ		บุคคลที่มีความบกพร่องทางการเรียนรู้		บุคคลที่มีความบกพร่องทางพฤติกรรมหรืออารมณ์ และสมาธิสั้น		บุคคลที่มีความบกพร่องทางการพูดและภาษา		บุคคลออทิสติก			บุคคลพิการซ้อน			
	ช	ญ	ช	ญ	ช	ญ	ช	ญ	ช	ญ	ช	ญ	ช	ญ	ช	ญ		ช	ญ	ช	ญ
กลุ่มมหาวิทยาลัยรัฐ																					
1	มหาวิทยาลัยกาฬสินธุ์			1		1				1										3	
2	มหาวิทยาลัยนราธิวาสราชนครินทร์		3		2				2											7	
3	มหาวิทยาลัยนเรศวร		1		1				2	3										7	
4	มหาวิทยาลัยมหาสารคาม	5	3	1					7	9		1						1		27	
5	มหาวิทยาลัยรามคำแหง	89	53	26	15	3			94	74	1	1	10	3			17	3	3	392	
6	มหาวิทยาลัยสุโขทัยธรรมมาธิราช	23	24	14	13	7	5		167	165	3	1	10	13	4		23	5	7	9	493
7	มหาวิทยาลัยอุบลราชธานี		1	2					1	3					1	1				9	
8	สถาบันเทคโนโลยีปทุมวัน								3											3	
9	จุฬาลงกรณ์มหาวิทยาลัย	1							3	1									1	6	
10	มหาวิทยาลัยเกษตรศาสตร์	6	6	5	4				18	11	5		33	52	2		23	4		169	
11	มหาวิทยาลัยขอนแก่น	3	2		2				6	9							8			30	
12	มหาวิทยาลัยเชียงใหม่	1	11	4	9				9	19	3						3	1		60	
13	มหาวิทยาลัยทักษิณ				1				3	6										10	
14	มหาวิทยาลัยเทคโนโลยีพระจอมเกล้าธนบุรี								1								1			2	
15	มหาวิทยาลัยเทคโนโลยีสุรนารี			2					5	1										8	
16	มหาวิทยาลัยธรรมศาสตร์	19	19		2				13	20										73	
17	มหาวิทยาลัยบูรพา			1	1				3	8			1							14	
18	มหาวิทยาลัยพะเยา		2		3				2	5							1			13	
19	มหาวิทยาลัยมหามกุฏราชวิทยาลัย	1							2	2										5	
20	มหาวิทยาลัยมหิดล	3	1	25	30				3	2										64	
21	มหาวิทยาลัยแม่ฟ้าหลวง	2	1						6	2										11	
22	มหาวิทยาลัยวลัยลักษณ์		1							1										2	
23	มหาวิทยาลัยศรีนครินทรวิโรฒ	1	3	1	3				1	3										12	
24	มหาวิทยาลัยศิลปากร	4	2		1				4	6	1									18	
25	มหาวิทยาลัยสวนดุสิต	2	7	14	27	5	3		1	3	2	2	1		1	1	18	3	1	91	
26	มหาวิทยาลัยสงขลานครินทร์		3		2				4	5										14	
27	มหาวิทยาลัยแม่โจ้			1			2		3	3										9	
รวมนักศึกษาพิการ		160	143	97	116	16	10		363	362	15	5	55	68	8	2	94	17	12	9	1,552
กลุ่มมหาวิทยาลัยรัฐ		303		213		26		725		20		123		10		111		21			

กลุ่มสถาบัน	ประเภทความพิการ / เพศ (หน่วย : คน)																รวม		
	บุคคลที่มีความบกพร่องทางการเห็น		บุคคลที่มีความบกพร่องทางการได้ยิน		บุคคลที่มีความบกพร่องทางสติปัญญา		บุคคลที่มีความบกพร่องทางร่างกายหรือสุขภาพ		บุคคลที่มีความบกพร่องทางการเรียนรู้		บุคคลที่มีความบกพร่องทางพฤติกรรมหรืออารมณ์ และสมาธิสั้น		บุคคลที่มีความบกพร่องทางการพูดและภาษา		บุคคลออทิสติก			บุคคลพิการซ้อน	
	ช	ญ	ช	ญ	ช	ญ	ช	ญ	ช	ญ	ช	ญ	ช	ญ	ช	ญ		ช	ญ
กลุ่มมหาวิทยาลัยราชภัฏ																			
1	มหาวิทยาลัยราชภัฏกาญจนบุรี			1			1										1	1	4
2	มหาวิทยาลัยราชภัฏกำแพงเพชร	1					1	5							1				8
3	มหาวิทยาลัยราชภัฏจันทรเกษม		1				6	4							1				12
4	มหาวิทยาลัยราชภัฏชัยภูมิ						2	2											4
5	มหาวิทยาลัยราชภัฏเชียงราย	1	5	1	2		1	6	8						2				26
6	มหาวิทยาลัยราชภัฏเชียงใหม่	4	3	11	10	1		12	10	1					1				53
7	มหาวิทยาลัยราชภัฏเทพสตรี	1		1				1											3
8	มหาวิทยาลัยราชภัฏธนบุรี				2			3	7	2					1				15
9	มหาวิทยาลัยราชภัฏนครปฐม	1						6	6										13
10	มหาวิทยาลัยราชภัฏนครราชสีมา	6	7	12	13	2		4	8	1					1	1			55
11	มหาวิทยาลัยราชภัฏนครศรีธรรมราช	3	1					3											7
12	มหาวิทยาลัยราชภัฏนครสวรรค์			1					4										5
13	มหาวิทยาลัยราชภัฏบ้านสมเด็จเจ้าพระยา	1	2	3	1			6	3						2				18
14	มหาวิทยาลัยราชภัฏบุรีรัมย์	2						1	4										7
15	มหาวิทยาลัยราชภัฏพระนคร	1	1		1	2	1	3	4			1			1	1			16
16	มหาวิทยาลัยราชภัฏพระนครศรีอยุธยา	1	1					2	1							1			6
17	มหาวิทยาลัยราชภัฏพิบูลสงคราม	2	1	1	9			4	5										22
18	มหาวิทยาลัยราชภัฏเพชรบุรี	5	2		1			4	2						2				16
19	มหาวิทยาลัยราชภัฏเพชรบูรณ์							4	4										8
20	มหาวิทยาลัยราชภัฏภูเก็ต			4				1	5										10
21	มหาวิทยาลัยราชภัฏมหาสารคาม	2	7	7	8			3	1										28
22	มหาวิทยาลัยราชภัฏยะลา		1	1				1	8	1									12
23	มหาวิทยาลัยราชภัฏร้อยเอ็ด	7	4	1	1			2											15
25	มหาวิทยาลัยราชภัฏราชชนรินทร์								3	1									4
24	มหาวิทยาลัยราชภัฏรำไพพรรณี				2	1		5	6						1				15
26	มหาวิทยาลัยราชภัฏลำปาง	2	5	4	3		1	15	19	1			1	2	2		2		57
27	มหาวิทยาลัยราชภัฏเลย	2	1	2	1			2	6										14
28	มหาวิทยาลัยราชภัฏวไลยอลงกรณ์ฯ			1				7	2						1				11

กลุ่มสถาบัน	ประเภทความพิการ / เพศ (หน่วย : คน)																รวม			
	บุคคลที่มีความบกพร่องทางการเห็น		บุคคลที่มีความบกพร่องทางการได้ยิน		บุคคลที่มีความบกพร่องทางสติปัญญา		บุคคลที่มีความบกพร่องทางร่างกายหรือสุขภาพ		บุคคลที่มีความบกพร่องทางการเรียนรู้		บุคคลที่มีความบกพร่องทางพฤติกรรมหรืออารมณ์ และสมาธิสั้น		บุคคลที่มีความบกพร่องทางการพูดและภาษา		บุคคลออทิสติก			บุคคลพิการซ้อน		
	ช	ญ	ช	ญ	ช	ญ	ช	ญ	ช	ญ	ช	ญ	ช	ญ	ช	ญ		ช	ญ	
6	มหาวิทยาลัยเทคโนโลยีมหานคร							3												3
7	มหาวิทยาลัยธนบุรี			1	2			2	2							1				8
8	มหาวิทยาลัยธุรกิจบัณฑิต	1		6				2	3											12
9	มหาวิทยาลัยนอร์ทกรุงเทพ			3	5	2		8	2	1						1				22
10	มหาวิทยาลัยนานาชาติแสตมฟอร์ด							1				1	1							3
11	มหาวิทยาลัยพายัพ							2												2
12	มหาวิทยาลัยฟาฏอนี	1				1		4	4											10
13	มหาวิทยาลัยภาคตะวันออกเฉียงเหนือ							1	2											3
14	มหาวิทยาลัยรังสิต	2	1	3		1		9	2											18
15	มหาวิทยาลัยรัตนบัณฑิต				2			40	21	1						1				65
16	มหาวิทยาลัยราชพฤกษ์						2	5	2	2		1		1						13
17	มหาวิทยาลัยศรีปทุม			2	3			5	3				1							14
18	มหาวิทยาลัยสยาม			1	1	4	1	4	1							1				13
19	มหาวิทยาลัยหอการค้าไทย			1	2									1		1				5
20	มหาวิทยาลัยหัวเฉียวเฉลิมพระเกียรติ							2												2
21	มหาวิทยาลัยหาดใหญ่					2		1												3
22	วิทยาลัยอัสสัมชัญ							1												1
23	วิทยาลัยอีสเทิร์นเอเชีย				1				1											2
24	วิทยาลัยเอเชียอาคเนย์			1				4	2							1				8
25	วิทยาลัยเซาธ์อีสท์บางกอก		1					6	3											10
26	วิทยาลัยเทคโนโลยีสยาม							2	4											6
27	วิทยาลัยสันตพล							1												1
28	วิทยาลัยอินเตอร์เทคลำปาง								1											1
29	สถาบันการเรียนรู้เพื่อปวงชน							1												1
30	สถาบันเทคโนโลยีไทย-ญี่ปุ่น							1								3	1			5

กลุ่มสถาบัน		ประเภทความพิการ / เพศ (หน่วย : คน)																รวม			
		บุคคลที่มีความบกพร่องทางการเห็น		บุคคลที่มีความบกพร่องทางการได้ยิน		บุคคลที่มีความบกพร่องทางสติปัญญา		บุคคลที่มีความบกพร่องทางร่างกายหรือสุขภาพ		บุคคลที่มีความบกพร่องทางการเรียนรู้		บุคคลที่มีความบกพร่องทางพฤติกรรมหรืออารมณ์ และสมาธิสั้น		บุคคลที่มีความบกพร่องทางการพูดและภาษา		บุคคลออทิสติก			บุคคลพิการซ้อน		
		ช	ญ	ช	ญ	ช	ญ	ช	ญ	ช	ญ	ช	ญ	ช	ญ	ช	ญ		ช	ญ	ช
31	สถาบันเทคโนโลยีแห่งสุวรรณภูมิ							1													1
32	สถาบันวิทยาการจัดการแห่งแปซิฟิก	1						1													2
รวมนักศึกษาพิการ		8	4	85	77	13	5	117	57	4		2	2	2		10	1				387
กลุ่มสถาบันอุดมศึกษาเอกชน		12		162		18		174		4		4		2		11					
รวมนักศึกษาพิการทั้งสิ้น		237	204	284	337	37	19	649	613	29	9	58	72	12	5	133	21	16	11		2,746
		441		621		56		1262		38		130		17		154		27			

ตาราง 13 แสดงจำนวนนักเรียน นิสิต นักศึกษาพิการที่กำลังศึกษาอยู่ในสถาบันอุดมศึกษา ประจำปีการศึกษา 2561

ระดับปริญญาตรี จำแนกตามกลุ่มสถาบัน สถาบัน ประเภทความพิการ และเพศ

กลุ่มสถาบัน	ประเภทความพิการ / เพศ (หน่วย : คน)																รวม		
	บุคคลที่มีความบกพร่องทางการเห็น		บุคคลที่มีความบกพร่องทางการได้ยิน		บุคคลที่มีความบกพร่องทางสติปัญญา		บุคคลที่มีความบกพร่องทางร่างกายหรือสุขภาพ		บุคคลที่มีความบกพร่องทางการเรียนรู้		บุคคลที่มีความบกพร่องทางพฤติกรรมหรืออารมณ์ และสมาธิสั้น		บุคคลที่มีความบกพร่องทางการพูดและภาษา		บุคคลออทิสติก			บุคคลพิการซ้อน	
	ช	ญ	ช	ญ	ช	ญ	ช	ญ	ช	ญ	ช	ญ	ช	ญ	ช	ญ		ช	ญ
กลุ่มสถาบันอุดมศึกษาของรัฐ																			
1	มหาวิทยาลัยกาฬสินธุ์																		
	คณะบริหารศาสตร์																		
			1																1
	คณะเทคโนโลยีการเกษตร																		
					1														1
	*สาขาเทคโนโลยีการอาหาร ปีที่ 3																	1	
			1		1			1											3
2	มหาวิทยาลัยนครราชสีมา																		
	คณะวิทยาการจัดการ																		
		1	1																2
	*สาขาการจัดการ ปีที่ 1																		
	คณะวิทยาศาสตร์และเทคโนโลยี																		
		1	1																2
	*สาขาวิทยาศาสตร์ทั่วไป ปีที่ 2,4																		
	สถาบันอิสลามและอาหรับ																		
		1																	1
	*สาขากฎหมายอิสลาม ปีที่ 2																		
							1												1
	*สาขาภาษาอาหรับ ปีที่ 4																	1	
	วิทยาลัยเกษตรเทคโนโลยี																		
							1												1
	*สาขาส่งเสริมและการพัฒนาการเกษตร ปีที่ 2																		
		3	2				2												7
3	มหาวิทยาลัยนครสวรรค์																		
	คณะศึกษาศาสตร์																		
								1											1
	*สาขาคอมพิวเตอร์ ปีที่ 3																		
	คณะบริหารธุรกิจ																		
								1											1
	*สาขาการเงิน ปีที่ 1																		
	คณะมนุษยศาสตร์																		
		1																	1
	*สาขาภาษาฝรั่งเศส ปีที่ 1																		
	คณะสังคมศาสตร์																		
				1															1
	*สาขาจิตวิทยา ปีที่ 4																		
	คณะพยาบาลศาสตร์																		
							1												1
	*สาขาพยาบาล ปีที่ 2																		
	คณะวิทยาศาสตร์																		
							1												1
	*สาขาชีววิทยา ปีที่ 2																		

กลุ่มสถาบัน	ประเภทความพิการ / เพศ (หน่วย : คน)																		รวม
	บุคคลที่มีความบกพร่องทางการเห็น		บุคคลที่มีความบกพร่องทางการได้ยิน		บุคคลที่มีความบกพร่องทางสติปัญญา		บุคคลที่มีความบกพร่องทางร่างกายหรือสุขภาพ		บุคคลที่มีความบกพร่องทางการเรียนรู้		บุคคลที่มีความบกพร่องทางพฤติกรรมหรืออารมณ์ และสมาธิสั้น		บุคคลที่มีความบกพร่องทางการพูดและภาษา		บุคคลออทิสติก		บุคคลพิการซ้อน		
	ช	ญ	ช	ญ	ช	ญ	ช	ญ	ช	ญ	ช	ญ	ช	ญ	ช	ญ	ช	ญ	
วิทยาลัยนานาชาติ																			
*สาขาภาษาอังกฤษเพื่อการสื่อสารธุรกิจ ปีที่ 3								1											1
รวม		1		1			2	3											7
4 มหาวิทยาลัยมหาสารคาม																			
คณะมนุษยศาสตร์และสังคมศาสตร์																			
*สาขาภาษาไทย ปีที่ 1,3	4	1																	5
*สาขาประวัติศาสตร์ ปีที่ 5		1																	1
*สาขาภาษาเวียดนาม ปีที่ 2																1			1
*สาขาภาษาจีน ปีที่ 1								1											1
คณะการบัญชีและการจัดการ																			
*สาขาบัญชี ปีที่ 2,3,4								3											3
*สาขาเศรษฐศาสตร์ธุรกิจ ปีที่ 4							1												1
*สาขาการบริหารการเงิน ปีที่ 4								1											1
*สาขาคอมพิวเตอร์ธุรกิจ ปีที่ 2								1											1
วิทยาลัยการเมืองและการปกครอง																			
*สาขารัฐประศาสนศาสตร์ ปีที่ 2,4	1	1						1											3
*สาขารัฐศาสตร์ ปีที่ 3,4								1	1										2
คณะนิติศาสตร์																			
*สาขานิติศาสตร์ ปีที่ 3								1											1
คณะสถาปัตยกรรมศาสตร์ฯ																			
*สาขาสถาปัตยกรรมผังเมือง ปีที่ 3								1											1
คณะวัฒนธรรมศาสตร์																			
*สาขาการจัดการวัฒนธรรม ปีที่ 4			1																1
คณะวิทยาศาสตร์																			
*สาขาคณิตศาสตร์ ปีที่ 4								1											1
*สาขาเคมี ปีที่ 1								1											1
คณะสาธารณสุขศาสตร์																			
*สาขาโภชนาการฯ ปีที่ 4									1										1
คณะการท่องเที่ยวและการโรงแรม																			
*สาขาการจัดการท่องเที่ยว ปีที่ 4								1											1
วิทยาลัยดุริยางค์ศิลป์																			
*สาขาคดนตรีตะวันตก ปีที่ 4										1									1
รวม	5	3	1				7	9		1						1			27
5 มหาวิทยาลัยรามคำแหง																			
คณะนิติศาสตร์	10	3	3	1			19	7		1	2					1	1		48

กลุ่มสถาบัน	ประเภทความพิการ / เพศ (หน่วย : คน)																		รวม
	บุคคลที่มีความบกพร่องทางการเห็น		บุคคลที่มีความบกพร่องทางการได้ยิน		บุคคลที่มีความบกพร่องทางสติปัญญา		บุคคลที่มีความบกพร่องทางร่างกายหรือสุขภาพ		บุคคลที่มีความบกพร่องทางการเรียนรู้		บุคคลที่มีความบกพร่องทางพฤติกรรมหรืออารมณ์ และสมาธิสั้น		บุคคลที่มีความบกพร่องทางการพูดและภาษา		บุคคลออทิสติก		บุคคลพิการซ้อน		
	♂	♀	♂	♀	♂	♀	♂	♀	♂	♀	♂	♀	♂	♀	♂	♀	♂	♀	
คณะอักษรศาสตร์																			
*สาขาภาษาและวัฒนธรรม ปีที่ 1	1																		1
คณะพาณิชยศาสตร์และการบัญชี																			
*สาขาการบัญชี ปีที่ 3								1											1
คณะวิศวกรรมศาสตร์																			
*สาขาวิศวกรรมคอมพิวเตอร์ ปีที่ 3							1											1	2
รวม	1						3	1										1	6
10 มหาวิทยาลัยเกษตรศาสตร์																			
วิทยาเขตนางเขน																			
คณะวิทยาศาสตร์																			
*ปีที่ 1				1								1							2
*ปีที่ 2		1																	1
*ปีที่ 3	1									1	1	1			1				5
*ปีที่ 4	1										1	1			1				4
*ปีที่ 5												1							1
*ปีที่ 6												1							1
คณะวิศวกรรมศาสตร์																			
*ปีที่ 2	1						3				2	2							8
*ปีที่ 3							1				3								4
*ปีที่ 4											6	1							7
*ปีที่ 5											1				3				4
*ปีที่ 6											1								1
*ปีที่ 7											1								1
คณะเศรษฐศาสตร์																			
*ปีที่ 2											1	1	1	1					3
*ปีที่ 3												1			1				2
*ปีที่ 4									1			1							2
คณะมนุษยศาสตร์																			
*ปีที่ 1							1					1							2
*ปีที่ 2															1	1			2
*ปีที่ 3								1			1					2			4
*ปีที่ 4															3				3
*ปีที่ 5												2							2
คณะประมง																			
*ปีที่ 1										1		1							2

กลุ่มสถาบัน	ประเภทความพิการ / เพศ (หน่วย : คน)																รวม		
	บุคคลที่มีความบกพร่องทางการเห็น		บุคคลที่มีความบกพร่องทางการได้ยิน		บุคคลที่มีความบกพร่องทางสติปัญญา		บุคคลที่มีความบกพร่องทางร่างกายหรือสุขภาพ		บุคคลที่มีความบกพร่องทางการเรียนรู้		บุคคลที่มีความบกพร่องทางพฤติกรรมหรืออารมณ์ และสมาธิสั้น		บุคคลที่มีความบกพร่องทางการพูดและภาษา		บุคคลออทิสติก			บุคคลพิการซ้อน	
	๕	๖	๕	๖	๕	๖	๕	๖	๕	๖	๕	๖	๕	๖	๕	๖		๕	๖
*ปีที่ 2												1							1
*ปีที่ 3												1							1
*ปีที่ 4												2							2
*ปีที่ 5												1							1
คณะบริหารธุรกิจ																			
*ปีที่ 1																1			1
*ปีที่ 2	1							1				1				1			4
*ปีที่ 3		1										1							2
*ปีที่ 4	1											1				2			4
*ปีที่ 6												1							1
คณะสถาปัตยกรรมศาสตร์																			
*ปีที่ 3												1							1
*ปีที่ 5												1							1
คณะอุตสาหกรรมเกษตร																			
*ปีที่ 1												1							1
*ปีที่ 2												1							1
*ปีที่ 3				1								1							2
*ปีที่ 4												1	1						2
คณะศึกษาศาสตร์																			
*ปีที่ 1												1							1
*ปีที่ 3												1	2						3
*ปีที่ 4												2							2
*ปีที่ 7																1			1
*ปีที่ 8																1			1
วิทยาลัยชลประทาน																			
*ปีที่ 3											1								1
*ปีที่ 4												1							1
คณะสังคมศาสตร์																			
*ปีที่ 1									1			1				1			3
*ปีที่ 2												1				2			3
*ปีที่ 4												5							5
คณะสัตวแพทย์																			
*ปีที่ 2												1							1
*ปีที่ 4												1							1

กลุ่มสถาบัน	ประเภทความพิการ / เพศ (หน่วย : คน)																		รวม
	บุคคลที่มีความบกพร่องทางการเห็น		บุคคลที่มีความบกพร่องทางการได้ยิน		บุคคลที่มีความบกพร่องทางสติปัญญา		บุคคลที่มีความบกพร่องทางร่างกายหรือสุขภาพ		บุคคลที่มีความบกพร่องทางการเรียนรู้		บุคคลที่มีความบกพร่องทางพฤติกรรมหรืออารมณ์ และสมาธิสั้น		บุคคลที่มีความบกพร่องทางการพูดและภาษา		บุคคลออทิสติก		บุคคลพิการซ้อน		
	♂	♀	♂	♀	♂	♀	♂	♀	♂	♀	♂	♀	♂	♀	♂	♀	♂	♀	
คณะวิทยาการจัดการ																			
*สาขาการจัดการทั่วไป ปีที่ 2,3,4							2	2											4
*สาขาการบริหารทรัพยากรมนุษย์ ปีที่ 3								1											1
*คณะวิทยาศาสตร์ฯ																			
* สาขาการจัดการอาหารปีที่ 3							1												1
*สาขาเทคโนโลยีสารสนเทศ ปีที่ 4							1												1
รวม	1						6	6											13
10 มหาวิทยาลัยราชภัฏนครราชสีมา																			
คณะครุศาสตร์																			
*สาขาการพัฒนาศึกษาพัฒนาคน ปีที่ 2		1																	1
*สาขาการศึกษาพิเศษ-ภาษาไทย ปีที่ 1,2,3,4,5,6		1	4	6				1											12
*สาขาภาษาไทย ปีที่ 4	1																		1
*สาขาพุทธศาสนศึกษา ปีที่ 2		1																	1
คณะมนุษยศาสตร์และสังคมศาสตร์																			
*สาขาการพัฒนาสังคม ปีที่ 3		1																	1
*สาขาทัศนศิลป์ ปีที่ 1,3,4,5				2	1			1								1			5
*สาขาภาษาไทย ปีที่ 1,2,3	3	1																	4
*สาขาภาษาอังกฤษ ปีที่ 2,3							1	1											2
*สาขาภาษาอังกฤษธุรกิจ ปีที่ 1	1																		1
*สาขารัฐประศาสนศาสตร์ ปีที่ 1,2,3	1	1	1		1														4
คณะวิทยาการจัดการ																			
*สาขาการเงินและการธนาคาร ปีที่ 3								1											1
*สาขาการจัดการ ปีที่ 2,4		1		1				1											3
*สาขาการบัญชี ปีที่ 2,3				1				3											4
*สาขาคอมพิวเตอร์ธุรกิจ ปีที่ 1,2			2	1															3
*สาขานิเทศศาสตร์(การสื่อสารมวลชน) ปีที่ 3							1												1
คณะวิทยาศาสตร์และเทคโนโลยี																			
*สาขาคหกรรมศาสตร์ ปีที่ 1			1	1															2
*สาขาเทคโนโลยีสารสนเทศ ปีที่ 1															1				1
*สาขาวิทยาการคอมพิวเตอร์ ปีที่ 3									1										1
*สาขาวิทยาศาสตร์การกีฬา ปีที่ 1,2,3			4	1															5
*สาขาวิทยาศาสตร์และเทคโนโลยีการอาหาร ปีที่ 1								1											1
คณะเทคโนโลยีอุตสาหกรรม																			
*สาขาวิศวกรรมการจัดการอุตสาหกรรม ปีที่ 1							1												1
รวม	6	7	12	13	2		4	8	1						1	1			55

กลุ่มสถาบัน	ประเภทความพิการ / เพศ (หน่วย : คน)																		รวม	
	บุคคลที่มีความบกพร่องทางการเห็น		บุคคลที่มีความบกพร่องทางการได้ยิน		บุคคลที่มีความบกพร่องทางสติปัญญา		บุคคลที่มีความบกพร่องทางร่างกายหรือสุขภาพ		บุคคลที่มีความบกพร่องทางการเรียนรู้		บุคคลที่มีความบกพร่องทางพฤติกรรมหรืออารมณ์ และสมาธิสั้น		บุคคลที่มีความบกพร่องทางการพูดและภาษา		บุคคลออทิสติก		บุคคลพิการซ้อน			
	ช	ญ	ช	ญ	ช	ญ	ช	ญ	ช	ญ	ช	ญ	ช	ญ	ช	ญ	ช	ญ		
11	มหาวิทยาลัยราชภัฏนครศรีธรรมราช																			
	คณะมนุษยศาสตร์และสังคมศาสตร์																			
	*สาขาการปกครองท้องถิ่น ปีที่ 1,4																			2
	*สาขาภาษาอังกฤษธุรกิจ ปีที่ 3																			1
	คณะวิทยาการจัดการ																			
	*สาขาการตลาด ปีที่ 2,3																			2
	คณะเทคโนโลยีอุตสาหกรรม																			
	*สาขาเทคโนโลยีการจัดการอุตสาหกรรมฯ																			1
	คณะวิทยาศาสตร์																			
	*สาขาสาธารณสุขศาสตร์ ปีที่ 2																			1
	รวม	3	1				3												7	
12	มหาวิทยาลัยราชภัฏนครสวรรค์																			
	คณะครุศาสตร์																			
	*สาขาสังคมศึกษา ปีที่ 5																			1
	*สาขาพลศึกษา ปีที่ 2																			1
	คณะวิทยาการจัดการ																			
	*สาขาคอมพิวเตอร์ธุรกิจ ปีที่ 1																			1
	*สาขาการบัญชี ปีที่ 2																			2
	รวม			1			4												5	
13	มหาวิทยาลัยราชภัฏบ้านสมเด็จเจ้าพระยา																			
	คณะครุศาสตร์																			
	*สาขาวิชาการปฐมศึกษา ปีที่ 3																			1
	*สาขาคอมพิวเตอร์ศึกษา ปีที่ 4																			1
	คณะมนุษยศาสตร์และสังคมศาสตร์																			
	*สาขาออกแบบนิเทศศิลป์ ปีที่ 5																			1
	*สาขาออกแบบกราฟิกฯ ปีที่ 1																			1
	*สาขานาฏศิลป์และการแสดง ปีที่ 2																			1
	*สาขารัฐประศาสนศาสตร์ ปีที่ 2,3,5																			3
	*สาขาภาษาอังกฤษ ปีที่ 2																			1
	*สาขาภาษาจีน ปีที่ 4																			1
	คณะวิทยาศาสตร์และเทคโนโลยี																			
	*สาขาวิทยาการคอมพิวเตอร์ ปีที่ 3																			2
	*สาขาแอนิเมชันฯ ปีที่ 2																			1
	*สาขาคณิตศาสตร์ ปีที่ 2																			1

กลุ่มสถาบัน	ประเภทความพิการ / เพศ (หน่วย : คน)																		รวม
	บุคคลที่มีความบกพร่องทางการเห็น		บุคคลที่มีความบกพร่องทางการได้ยิน		บุคคลที่มีความบกพร่องทางสติปัญญา		บุคคลที่มีความบกพร่องทางร่างกายหรือสุขภาพ		บุคคลที่มีความบกพร่องทางการเรียนรู้		บุคคลที่มีความบกพร่องทางพฤติกรรมหรืออารมณ์ และสมาธิสั้น		บุคคลที่มีความบกพร่องทางการพูดและภาษา		บุคคลออทิสติก		บุคคลพิการซ้อน		
	ช	ญ	ช	ญ	ช	ญ	ช	ญ	ช	ญ	ช	ญ	ช	ญ	ช	ญ	ช	ญ	
*สาขาสารสนเทศทางธุรกิจ ปีที่ 1	1						1												2
*สาขาสารสนเทศทางธุรกิจ ปีที่ 2							1		1										2
*สาขาภาษาอังกฤษเพื่อการสื่อสารฯ ปีที่ 3							1												1
*สาขาภาษาอังกฤษเพื่อการสื่อสารฯ ปีที่ 4								1											1
คณะวิศวกรรมศาสตร์																			
*สาขาวิศวกรรมแม่พิมพ์ ปีที่ 6			1																1
*สาขาวิศวกรรมคอมพิวเตอร์ ปีที่ 3							1												1
*สาขาวิศวกรรมคอมพิวเตอร์ ปีที่ 4			1																1
*สาขาวิศวกรรมไฟฟ้า-อิเล็กทรอนิกส์ ปีที่ 1							1												1
*สาขาวิศวกรรมไฟฟ้า-อิเล็กทรอนิกส์ ปีที่ 3	1																		1
*สาขาอิเล็กทรอนิกส์และคมนาคม ปีที่ 4	1																		1
คณะวิทยาศาสตร์และเทคโนโลยีการเกษตร																			
*สาขาสัตวศาสตร์ ปีที่ 2							1												1
รวม	4	1	10	4			7	3	1						3				33
6 มหาวิทยาลัยเทคโนโลยีราชมงคลศรีวิชัย																			
คณะวิศวกรรมศาสตร์																			
*สาขาวิศวกรรมคอมพิวเตอร์ ปีที่ 2										1									1
คณะเทคโนโลยีการจัดการ																			
*สาขาระบบสารสนเทศทางธุรกิจ ปีที่ 4				1															1
*สาขาการจัดการเป็นผู้ประกอบการ ปีที่ 3								1											1
*สาขาการจัดการตลาด ปีที่ 3								1											1
คณะบริหารธุรกิจ																			
*สาขาการบัญชี ปีที่ 3								1											1
*สาขาระบบสารสนเทศทางธุรกิจ ปีที่ 4							1												1
*สาขาการตลาด ปีที่ 4							1												1
วิทยาลัยเทคโนโลยีอุตสาหกรรมและการจัดการ																			
*สาขาระบบสารสนเทศทางธุรกิจ ปีที่ 5							1												1
คณะวิทยาศาสตร์และเทคโนโลยี																			
*สาขาเทคโนโลยีสารสนเทศ ปีที่ 3								1											1
*สาขาภาษาอังกฤษเพื่อการสื่อสารสากล ปีที่ 3															1				1
คณะศิลปศาสตร์																			
*สาขาอาหารและโภชนาการ ปีที่ 4								1											1
คณะเกษตรศาสตร์																			
*สาขาพืชศาสตร์ ปีที่ 3								1											1
รวม				1			3	6	1						1				12

กลุ่มสถาบัน	ประเภทความพิการ / เพศ (หน่วย : คน)																		รวม	
	บุคคลที่มีความบกพร่องทางการเห็น		บุคคลที่มีความบกพร่องทางการได้ยิน		บุคคลที่มีความบกพร่องทางสติปัญญา		บุคคลที่มีความบกพร่องทางร่างกายหรือสุขภาพ		บุคคลที่มีความบกพร่องทางการเรียนรู้		บุคคลที่มีความบกพร่องทางพฤติกรรมหรืออารมณ์ และสมาธิสั้น		บุคคลที่มีความบกพร่องทางการพูดและภาษา		บุคคลออทิสติก		บุคคลพิการซ้อน			
	♂	♀	♂	♀	♂	♀	♂	♀	♂	♀	♂	♀	♂	♀	♂	♀	♂	♀		
7	มหาวิทยาลัยเทคโนโลยีราชมงคลสุวรรณภูมิ																			
	คณะบริหารธุรกิจ																			
	*สาขาการจัดการสำนักงาน ปีที่ 2																			1
	*สาขาระบบสารสนเทศ ปีที่ 2																			1
	คณะวิทยาศาสตร์และเทคโนโลยี																			
	*สาขาเทคโนโลยีสารสนเทศ ปีที่ 1																			1
	รวม																			4
	รวมนักศึกษาพิการ																			6
	กลุ่มมหาวิทยาลัยเทคโนโลยีราชมงคล																			7
	รวมนักศึกษาพิการ																			119
	กลุ่มมหาวิทยาลัยเอกชน																			
1	มหาวิทยาลัยกรุงเทพ																			
	คณะนวัตกรรมและเทคโนโลยีสารสนเทศ																			
	* สาขาวิทยาการคอมพิวเตอร์ ปีที่ 4																			1
	คณะศิลปกรรมศาสตร์																			
	*สาขาทัศนศิลป์ ปีที่ 3																			1
	*สาขาออกแบบแฟชั่นและสิ่งทอ ปีที่ 3																			1
	คณะบริหารธุรกิจ																			
	* สาขาภาคพิเศษ ปีที่ 3																			1
	คณะบัญชี																			
	* สาขาวิชาการบัญชี ปีที่ 4																			1
	* สาขาการจัดการระหว่างประเทศ ปีที่ 1																			1
	คณะสถาปัตยกรรมศาสตร์																			
	* สาขาสถาปัตยกรรม ปีที่ 4																			1
	คณะมนุษยศาสตร์และการท่องเที่ยว																			
	* สาขาการจัดการท่องเที่ยว ปีที่ 2																			1
	รวม																			8
2	มหาวิทยาลัยกรุงเทพธนบุรี																			
	คณะบริหารธุรกิจ																			
	*สาขาคอมพิวเตอร์ธุรกิจ ปีที่ 1																			14
	*สาขาคอมพิวเตอร์ธุรกิจ ปีที่ 3																			33
	*สาขาคอมพิวเตอร์ธุรกิจ ปีที่ 4																			5
	*สาขาการจัดการ ปีที่ 4																			1
	*สาขาการจัดการโลจิสติกส์ ปีที่ 2																			1
	คณะรัฐศาสตร์																			
	*สาขารัฐประศาสนศาสตร์ ปีที่ 3																			1

กลุ่มสถาบัน	ประเภทความพิการ / เพศ (หน่วย : คน)																		รวม
	บุคคลที่มีความบกพร่องทางการเห็น		บุคคลที่มีความบกพร่องทางการได้ยิน		บุคคลที่มีความบกพร่องทางสติปัญญา		บุคคลที่มีความบกพร่องทางร่างกายหรือสุขภาพ		บุคคลที่มีความบกพร่องทางการเรียนรู้		บุคคลที่มีความบกพร่องทางพฤติกรรมหรืออารมณ์ และสมาธิสั้น		บุคคลที่มีความบกพร่องทางการพูดและภาษา		บุคคลออทิสติก		บุคคลพิการซ้อน		
	๕	๖	๕	๖	๕	๖	๕	๖	๕	๖	๕	๖	๕	๖	๕	๖	๕	๖	
*สาขาการบัญชี ปีที่ 3							1												1
*สาขาคอมพิวเตอร์ธุรกิจ ปีที่ 1,2,3			1				2												3
รวม			1				4	2								1			8
25 วิทยาลัยเซนต์อีส์ท์บางกอก																			
คณะบัญชีและวิทยาการจัดการ																			
*สาขาการบัญชี ปีที่ 3		1																	1
*สาขาการจัดการ ปีที่ 3							1												1
คณะวิทยาศาสตร์และเทคโนโลยี																			
*สาขาเทคโนโลยีคอมพิวเตอร์ ปีที่ 4							2	1											3
*สาขาคอมพิวเตอร์ธุรกิจ ปีที่ 3							1	1											2
*สาขาคอมพิวเตอร์ธุรกิจ ปีที่ 4							2	1											3
รวม		1					6	3											10
26 วิทยาลัยเทคโนโลยีสยาม																			
คณะบริหารธุรกิจ																			
*สาขาคอมพิวเตอร์ธุรกิจ ปีที่ 4							1	1											2
*สาขาคอมพิวเตอร์ธุรกิจ ปีที่ 1							1	3											4
รวม							2	4											6
27 วิทยาลัยสันตพล																			
คณะบริหารธุรกิจ																			
*สาขาคอมพิวเตอร์ธุรกิจ ปีที่ 4							1												1
รวม							1												1
28 วิทยาลัยอินเตอร์เทคลำปาง																			
คณะบริหารธุรกิจ																			
*สาขาการตลาด ปีที่ 4								1											1
รวม								1											1
29 สถาบันการเรียนรู้เพื่อปวงชน																			
*สาขาสหวิทยาการเพื่อการพัฒนาท้องถิ่น ปี 2							1												1
รวม							1												1
30 สถาบันเทคโนโลยีไทย-ญี่ปุ่น																			
คณะบริหารธุรกิจ																			
*สาขาการจัดการโลจิสติกส์และโซ่อุปทาน ปีที่ 1															1				1
*สาขาบริหารธุรกิจญี่ปุ่น ปีที่ 1																1			1
คณะเทคโนโลยีสารสนเทศ																			
*สาขาเทคโนโลยีมัลติมีเดีย ปีที่ 1,3							1								2				3
รวม							1								3	1			5

กลุ่มสถาบัน	ประเภทความพิการ / เพศ (หน่วย : คน)																		รวม	
	บุคคลที่มีความบกพร่องทางการเห็น		บุคคลที่มีความบกพร่องทางการได้ยิน		บุคคลที่มีความบกพร่องทางสติปัญญา		บุคคลที่มีความบกพร่องทางร่างกายหรือสุขภาพ		บุคคลที่มีความบกพร่องทางการเรียนรู้		บุคคลที่มีความบกพร่องทางพฤติกรรมหรืออารมณ์ และสมาธิสั้น		บุคคลที่มีความบกพร่องทางการพูดและภาษา		บุคคลออทิสติก		บุคคลพิการซ้อน			
	ช	ญ	ช	ญ	ช	ญ	ช	ญ	ช	ญ	ช	ญ	ช	ญ	ช	ญ	ช	ญ		
31	สถาบันเทคโนโลยีสุรนารี																			
	คณะรัฐประศาสนศาสตร์																			
	*สาขารัฐประศาสนศาสตร์ ปีที่ 3																			1
	รวม																			1
32	สถาบันวิทยาการจัดการแห่งแปซิฟิก																			
	คณะรัฐประศาสนศาสตร์																			
	*สาขารัฐประศาสนศาสตร์ ปีที่ 3																			2
	รวม																			2
รวมนักศึกษาพิการ		8	4	85	77	13	5	117	57	4		2	2	2		10	1			387
กลุ่มสถาบันอุดมศึกษาเอกชน		12		162		18		174		4		4		2		11				387
รวมนักศึกษาพิการทั้งสิ้น		237	204	284	337	37	19	649	613	29	9	58	72	12	5	133	21	16	11	2,746
		441		621		56		1262		38		130		17		154		27		

ตาราง 14 แสดงจำนวนนักเรียน นิสิต นักศึกษาพิการที่กำลังศึกษาอยู่ในสถาบันอุดมศึกษาประจำปีการศึกษา 2561

จำแนกตามกลุ่มสถาบัน สถาบัน ประเภทความพิการ และเพศ ระดับสูงกว่าปริญญาตรี

กลุ่มสถาบัน	ประเภทความพิการ / เพศ (หน่วย : คน)																		รวม
	บุคคลที่มีความบกพร่องทางการเห็น		บุคคลที่มีความบกพร่องทางการได้ยิน		บุคคลที่มีความบกพร่องทางสติปัญญา		บุคคลที่มีความบกพร่องทางร่างกายหรือสุขภาพ		บุคคลที่มีความบกพร่องทางการเรียนรู้		บุคคลที่มีความบกพร่องทางพฤติกรรมหรืออารมณ์ และสมาธิสั้น		บุคคลที่มีความบกพร่องทางการพูดและภาษา		บุคคลออทิสติก		บุคคลพิการซ้อน		
	ช	ญ	ช	ญ	ช	ญ	ช	ญ	ช	ญ	ช	ญ	ช	ญ	ช	ญ	ช	ญ	
กลุ่มมหาวิทยาลัยรัฐ																			
1	สถาบันบัณฑิตพัฒนบริหารศาสตร์	2	1	2			4	2											11
2	จุฬาลงกรณ์มหาวิทยาลัย	1					1												2
3	มหาวิทยาลัยเกษตรศาสตร์						1	2			1	1				1			6
4	มหาวิทยาลัยเชียงใหม่	1					1												2
5	มหาวิทยาลัยธรรมศาสตร์	3					1												4
6	มหาวิทยาลัยบูรพา						4												4
7	มหาวิทยาลัยมหิดล	14	4	2	2		4	4								1		1	32
รวมนักศึกษาพิการ		21	5	4	2		16	8			1	1				2		1	61
กลุ่มมหาวิทยาลัยรัฐ		26		6			24				2					2		1	
กลุ่มมหาวิทยาลัยเทคโนโลยีราชมงคล																			
1	มหาวิทยาลัยเทคโนโลยีราชมงคลธัญบุรี			1	1														2
รวมนักศึกษาพิการ				1	1														2
กลุ่มมหาวิทยาลัยเทคโนโลยีราชมงคล				2															
กลุ่มสถาบันอุดมศึกษาเอกชน																			
1	มหาวิทยาลัยรังสิต			2	2														4
2	มหาวิทยาลัยอัสสัมชัญ						1												1
รวมนักศึกษาพิการ				2	2		1												5
กลุ่มมหาวิทยาลัยเอกชน				4			1												
รวมนักศึกษาพิการทั้งสิ้น		21	5	7	5		17	8			1	1				2		1	68
		26		12			25				2					2		1	

ตาราง 15 แสดงจำนวนนักเรียน นิสิต นักศึกษาพิการที่กำลังศึกษาอยู่ในสถาบันอุดมศึกษา ประจำปีการศึกษา 2561

ระดับสูงกว่าปริญญาตรี จำแนกตามกลุ่มสถาบัน สถาบัน ประเภทความพิการ และเพศ

กลุ่มสถาบัน	ประเภทความพิการ / เพศ (หน่วย : คน)														รวม				
	บุคคลที่มีความบกพร่องทางการเห็น		บุคคลที่มีความบกพร่องทางการได้ยิน		บุคคลที่มีความบกพร่องทางสติปัญญา		บุคคลที่มีความบกพร่องทางร่างกายหรือสุขภาพ		บุคคลที่มีความบกพร่องทางการเรียนรู้		บุคคลที่มีความบกพร่องทางพฤติกรรมหรืออารมณ์ และสมาธิสั้น		บุคคลที่มีความบกพร่องทางการพูดและภาษา			บุคคลออทิสติก		บุคคลพิการซ้อน	
	ช	ญ	ช	ญ	ช	ญ	ช	ญ	ช	ญ	ช	ญ	ช	ญ		ช	ญ	ช	ญ
กลุ่มสถาบันอุดมศึกษาของรัฐ																			
1	สถาบันบัณฑิตพัฒนบริหารศาสตร์																		
	ระดับปริญญาโท																		
	คณะบริหารธุรกิจ																		
		1																	1
			1																1
	คณะสถิติประยุกต์																		
						1													1
			1																1
	คณะพัฒนาสังคมและสิ่งแวดล้อม																		
							1												1
						1													1
	คณะนิเทศศาสตร์และนวัตกรรมการจัดการ																		
	1																		1
	คณะรัฐประศาสนศาสตร์																		
	1																		1
								1											1
							1												1
	ระดับปริญญาเอก																		
									1										1
	2	1	2				4	2											11
2	จุฬาลงกรณ์มหาวิทยาลัย																		
	ระดับปริญญาโท																		
	1						1												2
	1						1												2
3	มหาวิทยาลัยเกษตรศาสตร์																		
	ระดับปริญญาโท																		
							1												1
								2											2
														1					1

กลุ่มสถาบัน	ประเภทความพิการ / เพศ (หน่วย : คน)																รวม		
	บุคคลที่มีความบกพร่องทางการเห็น		บุคคลที่มีความบกพร่องทางการได้ยิน		บุคคลที่มีความบกพร่องทางสติปัญญา		บุคคลที่มีความบกพร่องทางร่างกายหรือสุขภาพ		บุคคลที่มีความบกพร่องทางการเรียนรู้		บุคคลที่มีความบกพร่องทางพฤติกรรมหรืออารมณ์ และสมาธิสั้น		บุคคลที่มีความบกพร่องทางการพูดและภาษา		บุคคลออทิสติก			บุคคลพิการซ้อน	
	ช	ญ	ช	ญ	ช	ญ	ช	ญ	ช	ญ	ช	ญ	ช	ญ	ช	ญ		ช	ญ
คณะสังคมศาสตร์และมนุษยศาสตร์																			
*สาขานโยบายสาธารณะฯ ปีที่ 2	1																		1
รวม	14	4	2	2			4	4							1		1		32
รวมนักศึกษาพิการ	21	5	4	2			16	8			1	1			2		1		61
กลุ่มมหาวิทยาลัยรัฐ	26		6				24				2				2			1	
กลุ่มมหาวิทยาลัยเทคโนโลยีราชมงคล																			
1 มหาวิทยาลัยเทคโนโลยีราชมงคลธัญบุรี																			
ระดับปริญญาโท																			
คณะวิทยาศาสตร์และเทคโนโลยี																			
*สาขาวิทยาการข้อมูลและสารสนเทศ ปีที่ 2				1															1
คณะเทคโนโลยีสื่อสารมวลชน																			
*สาขาเทคโนโลยีสื่อสารมวลชน ปีที่ 1			1																1
รวม			1	1															2
รวมนักศึกษาพิการ			1	1															2
ระดับปริญญาโทและปริญญาเอก			2																
กลุ่มมหาวิทยาลัยเอกชน																			
1 มหาวิทยาลัยรังสิต																			
ระดับปริญญาโท																			
คณะศึกษาศาสตร์																			
*สาขาหลักสูตรและการสอน ปีที่ 5			2	2															4
รวม			2	2															4
2 มหาวิทยาลัยอัสสัมชัญ																			
ระดับปริญญาโท																			
คณะบริหารธุรกิจ																			
*สาขาการจัดการองค์กร							1												1
รวม							1												1
รวมนักศึกษาพิการ			2	2			1												5
ระดับปริญญาโทและปริญญาเอก			4				1												
รวมนักศึกษาพิการทั้งสิ้น	21	5	7	5			17	8			1	1			2		1		68
	26		12				25				2				2			1	

7. ข้อมูลจำนวนนักเรียน นักศึกษาพิการในสังกัดสำนักงานคณะกรรมการการศึกษาขั้นพื้นฐาน สำนักงานคณะกรรมการการอาชีวศึกษา สำนักงานส่งเสริมการศึกษานอกระบบและการศึกษาตามอัธยาศัย และสำนักงานคณะกรรมการส่งเสริมการศึกษาเอกชน

เพื่อให้เห็นแนวโน้มของจำนวนนักเรียน นักศึกษาพิการที่จะเข้าศึกษาต่อในระดับอุดมศึกษา ในปีการศึกษา 2562 ได้อย่างชัดเจนยิ่งขึ้น และเพื่อประโยชน์ในการกำหนดเป้าหมายการรองรับการจัดการศึกษาสำหรับคนพิการในระดับอุดมศึกษา สำนักงานฯ จึงได้ขอความอนุเคราะห์ไปยังสำนักงานคณะกรรมการการศึกษาขั้นพื้นฐาน สำนักงานคณะกรรมการการอาชีวศึกษา สำนักงานส่งเสริมการศึกษานอกระบบและการศึกษาตามอัธยาศัย และสำนักงานคณะกรรมการส่งเสริมการศึกษาเอกชน เพื่อขอข้อมูลจำนวนนักเรียน นักศึกษาพิการที่ศึกษาอยู่ในสังกัด รายละเอียดข้อมูลประกอบด้วย

7.1 สำนักงานคณะกรรมการการศึกษาขั้นพื้นฐาน ข้อมูลจำนวนนักเรียนพิการประจำปีการศึกษา 2561 พบว่า มีนักเรียนพิการของศูนย์การศึกษาพิเศษ โรงเรียนศึกษาสงเคราะห์ โรงเรียนเฉพาะความพิการ และโรงเรียนเรียนรวม จำแนกตามประเภทความพิการได้ดังตาราง 16

ตาราง 16 แสดงจำนวนนักเรียนพิการที่ศึกษาอยู่ในสังกัดสำนักงานคณะกรรมการการศึกษาขั้นพื้นฐาน ประจำปีการศึกษา 2561 จำแนกตามประเภทความพิการ

ประเภทความพิการ	ศูนย์การศึกษาพิเศษ	โรงเรียนศึกษาสงเคราะห์	โรงเรียนเฉพาะความพิการ	โรงเรียนเรียนรวม	รวม
1. บกพร่องทางการเห็น	524	3	172	2,402	3,101
2. บกพร่องทางการได้ยิน	660	42	3,061	1,408	5,171
3. บกพร่องทางสติปัญญา	8,777	322	6,358	23,195	38,652
4. บกพร่องทางร่างกายหรือสุขภาพ	7,691	89	496	8,229	16,505
5. บกพร่องทางการเรียนรู้	273	3,371	152	328,883	332,679
6. บกพร่องทางการพูดและภาษา	261	40	17	2,822	3,140
7. บกพร่องทางพฤติกรรมหรืออารมณ์ และสมาธิสั้น	112	913	21	6,102	7,148
8. บุคคลออทิสติก	3,287	140	1,551	5,968	10,946
9. พิการซ้อน	5,351	14	1,067	8,669	15,101
รวม	26,936	4,934	12,895	387,678	432,443

ข้อมูล ณ วันที่ 10 มิถุนายน 2561 ผู้ให้ข้อมูล งานข้อมูลสารสนเทศ กลุ่มแผนและงบประมาณ สำนักบริหารงานการศึกษาพิเศษ
 หมายเหตุ สำนักงานคณะกรรมการการศึกษาขั้นพื้นฐาน กระทรวงศึกษาธิการ

1. ศูนย์การศึกษาพิเศษ 77 แห่ง
2. โรงเรียนการศึกษาสงเคราะห์ 51 โรงเรียน
3. โรงเรียนเฉพาะความพิการ 48 โรงเรียน
4. โรงเรียนเรียนรวม 23,488 โรงเรียน

7.2 สำนักงานคณะกรรมการการอาชีวศึกษา

จากการสำรวจข้อมูลพบว่า นักศึกษาพิการในระดับอาชีวศึกษา ประจำปีการศึกษา 2561 หลักสูตรประกาศนียบัตรวิชาชีพ (ปวช.) และหลักสูตรประกาศนียบัตรวิชาชีพชั้นสูง (ปวส.) ทั้งในระบบการเรียนการสอนปกติหรือระบบเทียบโอนประสบการณ์หรือระบบสะสมหน่วยกิต มีจำนวนนักศึกษาพิการทั้งสิ้น 1,153 คน จำแนกตามประเภทความพิการและสาขาวิชา ดังตาราง 17

ตาราง 17 แสดงจำนวนนักเรียนพิการที่ศึกษาอยู่ในสังกัดสำนักงานคณะกรรมการการอาชีวศึกษา ประจำปีการศึกษา 2561 จำแนกตามประเภทความพิการและระดับชั้น

สาขาวิชา	บกพร่องทางการเห็น	บกพร่องทางการได้ยิน	บกพร่องทางสติปัญญา	บกพร่องทางร่างกาย/สุขภาพ	บกพร่องทางการเรียนรู้	บกพร่องทางการพูด/ภาษา	บกพร่องทางพฤติกรรมและอารมณ์	ออทิสติก	พิการซ้ำซ้อน	อื่น ๆ	รวมทั้งหมด
1. ประกาศนียบัตรวิชาชีพ (ปวช.) ปี 1	41	20	25	87	20	2	4	11	1	10	221
2. ประกาศนียบัตรวิชาชีพ (ปวช.) ปี 2	32	29	27	79	30	6	4	10	-	7	224
3. ประกาศนียบัตรวิชาชีพ (ปวช.) ปี 3	45	35	27	115	28	4	-	10	2	8	274
4. ประกาศนียบัตรวิชาชีพ ชั้นสูง (ปวส.) ปี 1	23	83	8	82	5	4	2	6	2	10	225
5. ประกาศนียบัตรวิชาชีพ ชั้นสูง (ปวส.) ปี 2	30	49	7	92	5	5	1	2	-	5	196
6. ปริญญาตรี 3 (ทล.บ.1)	4	2	-	2	-	-	-	-	-	-	8
7. ปริญญาตรี 4 (ทล.บ.2)	1	1	-	3	-	-	-	-	-	-	5
รวมทั้งหมด	176	219	94	460	88	21	11	39	5	40	1,153

ข้อมูล ณ วันที่ 3 กรกฎาคม 2561 ผู้ให้ข้อมูล : กลุ่มเทคโนโลยีสารสนเทศเพื่อการบริหารงานอาชีวศึกษา ศูนย์เทคโนโลยีสารสนเทศและกำลังคนอาชีวศึกษา สำนักงานคณะกรรมการการอาชีวศึกษา กระทรวงศึกษาธิการ

7.3 สำนักงานส่งเสริมการศึกษานอกระบบและการศึกษาตามอัธยาศัย

จำแนกนักเรียนพิการในสังกัดออกเป็น 3 ระดับ คือ ระดับชั้นประถมศึกษา ระดับชั้นมัธยมศึกษาตอนต้น และระดับชั้นมัธยมศึกษาตอนปลาย โดยมีจำนวนนักเรียนพิการทั้งสิ้น 10,379 คน แบ่งเป็นระดับชั้นประถมศึกษาจำนวน 4,340 คน ระดับชั้นมัธยมศึกษาตอนต้นจำนวน 3,457 คน และระดับชั้นมัธยมศึกษาตอนปลายจำนวน 2,582 คน ดังตาราง 18

ตาราง 18 แสดงจำนวนนักเรียนพิการในสังกัดสำนักงานส่งเสริมการศึกษานอกระบบและการศึกษาตามอัธยาศัยประจำปีการศึกษา 2561 จำแนกตามประเภทความพิการ

ประจำปีการศึกษา 2561	
ระดับชั้น	จำนวนนักเรียนพิการ (คน)
ระดับชั้นประถมศึกษา	4,340
ระดับชั้นมัธยมศึกษาตอนต้น	3,457
ระดับชั้นมัธยมศึกษาตอนปลาย	2,582
รวม	10,379

ข้อมูล ณ วันที่ 9 เมษายน 2562

ผู้ให้ข้อมูล : สำนักงานส่งเสริมการศึกษานอกระบบและการศึกษาตามอัธยาศัย

7.4 สำนักงานคณะกรรมการส่งเสริมการศึกษาเอกชน

มีจำนวนนักเรียนพิการในสังกัดรวมทั้งสิ้น 4,627 คน จำแนกตามประเภทความพิการได้ดังตาราง 19

ตาราง 19 แสดงจำนวนนักเรียนพิการที่ศึกษาอยู่ในสังกัดสำนักงานคณะกรรมการส่งเสริมการศึกษาเอกชน ประจำปีการศึกษา 2561 จำแนกตามประเภทความพิการ

ประเภทความพิการ	รวม
1. บกพร่องทางด้านสติปัญญา	1,095
2. บกพร่องทางด้านร่างกาย	960
3. ออทิสติก	775
4. บกพร่องทางการเห็น	687
5. บกพร่องทางการเรียนรู้	385
6. พิการซ้อน	318
7. บกพร่องทางการได้ยิน	251
8. บกพร่องทางด้านพฤติกรรม	98
9. บกพร่องทางการพูดและภาษา	58
รวมทั้งสิ้น	4,627

ข้อมูล ณ วันที่ 10 มิถุนายน 2561

ผู้ให้ข้อมูล : สำนักงานคณะกรรมการส่งเสริมการศึกษาเอกชน

โทร. 02-2816380

8. บทสรุป ข้อเสนอแนะ

สำนักงานปลัดกระทรวงการอุดมศึกษา วิทยาศาสตร์ วิจัยและนวัตกรรม (สำนักงานคณะกรรมการการอุดมศึกษาเดิม) ได้ทำการสำรวจข้อมูลจำนวนนักเรียน นิสิตนักศึกษาพิการ และข้อมูลเกี่ยวกับการส่งเสริมและพัฒนาระบบบริการให้แก่ นักเรียน นิสิต นักศึกษาพิการ ในสถาบันอุดมศึกษาประจำปีการศึกษา 2561 โดยมีสถาบันอุดมศึกษาทั้งของรัฐ และเอกชนแจ้งตอบ ข้อมูล จำนวน 147 สถาบัน คิดเป็นร้อยละ 84 ของสถาบันอุดมศึกษาทั้งหมด 175 สถาบัน (รวมวิทยาเขต) สรุปผลการสำรวจได้ดังนี้

1. นักเรียน นิสิต นักศึกษาพิการที่กำลังศึกษาอยู่ในสถาบันอุดมศึกษา ประจำปีการศึกษา 2561 มีจำนวนทั้งหมด 3,055 คน จากสถาบันอุดมศึกษาที่มีนักเรียน นิสิต นักศึกษาพิการ จำนวน 120 สถาบัน จำแนกได้ดังนี้

จำแนกตามกลุ่มสถาบันการศึกษา พบว่า กลุ่มมหาวิทยาลัยรัฐ 29 แห่ง รวม 1,760 คน กลุ่มมหาวิทยาลัยราชภัฏ 38 แห่ง รวม 747 คน กลุ่มมหาวิทยาลัยเทคโนโลยีราชมงคล 7 แห่ง (ทุกวิทยาเขต) รวม 121 คน กลุ่มมหาวิทยาลัยเอกชน 32 แห่ง รวม 392 คน และกลุ่มวิทยาลัยชุมชน 14 แห่ง รวม 35 คน

จำแนกตามระดับการศึกษา

- ระดับต่ำกว่าปริญญาตรี มีจำนวน 241 คน
- ระดับปริญญาตรี มีจำนวน 2,746 คน
- ระดับสูงกว่าปริญญาตรี มีจำนวน 68 คน

จำแนกตามประเภทของความพิการ

- บุคคลที่มีความบกพร่องทางร่างกายหรือสุขภาพ จำนวน 1,320 คน
- บุคคลที่มีความบกพร่องทางการได้ยิน จำนวน 636 คน
- บุคคลที่มีความบกพร่องทางการเห็น จำนวน 469 คน
- บุคคลออทิสติก จำนวน 247 คน
- บุคคลที่มีความบกพร่องทางพฤติกรรมหรืออารมณ์ จำนวน 149 คน
- บุคคลที่มีความบกพร่องทางสติปัญญา จำนวน 93 คน
- บุคคลที่มีความบกพร่องทางการเรียนรู้ จำนวน 93 คน
- บุคคลบุคคลพิการซ้อน จำนวน 30 คน
- และบุคคลที่มีความบกพร่องทางการพูดและภาษา จำนวน 18 คน

จำแนกตามเพศ

- เพศชาย จำนวน 1,666 คน
- เพศหญิง จำนวน 1,389 คน

2. นโยบาย แนวทาง และมาตรการในการรับนักเรียน นิสิต นักศึกษาพิการเข้าศึกษาต่อระดับอุดมศึกษาของสถาบันอุดมศึกษา พบว่า สถาบันอุดมศึกษาส่วนใหญ่สามารถรับนักเรียน นิสิต นักศึกษาพิการได้บางประเภท เนื่องจากยังไม่มีความพร้อม จำนวน 74 สถาบัน คิดเป็นร้อยละ 34.5 รองลงมา คือ ไม่ได้กำหนดเป็นนโยบายที่ชัดเจน แต่ก็ไม่ได้ปิดกั้นสำหรับผู้ทีสอบผ่าน มีจำนวน 66 สถาบัน คิดเป็นร้อยละ 30.8 และเพิ่มจำนวนการรับคนพิการเข้าศึกษา จำนวน 41 สถาบัน คิดเป็นร้อยละ 19.2

3. การจัดให้มีการตั้งศูนย์/หน่วยที่รับผิดชอบงานบริการนักเรียน นิสิต นักศึกษาพิการของสถาบัน อาทิ ศูนย์บริการนักศึกษาพิการ (Disability Support Services Center : DSS Center)/หน่วยที่รับผิดชอบงานบริการนักเรียน นิสิต นักศึกษาพิการของสถาบัน พบว่าสถาบันอุดมศึกษา จำนวน 68 แห่ง ได้จัดให้มีศูนย์/หน่วยที่รับผิดชอบงานให้บริการนักเรียน นิสิต นักศึกษาพิการของสถาบัน คิดเป็นร้อยละ 46.3 และอีกจำนวน 79 แห่ง ระบุว่ายังไม่มีการจัดตั้งศูนย์/หน่วยที่รับผิดชอบงานบริการนักเรียน นิสิต นักศึกษาพิการของสถาบัน คิดเป็นร้อยละ 53.7

4. ข้อมูลการสำเร็จการศึกษาและการมีงานทำของนิสิต นักศึกษาพิการ ปีการศึกษา 2560 พบว่า สถาบันอุดมศึกษา จำนวน 76 แห่ง มีผู้ที่สำเร็จการศึกษาแล้ว คิดเป็นร้อยละ 51.7 และอีกจำนวน 71 แห่ง ระบุว่าไม่มีผู้ที่สำเร็จการศึกษา คิดเป็นร้อยละ 48.3 โดยนิสิต นักศึกษาพิการมีงานทำ จำนวน 207 คน คิดเป็นร้อยละ 54.7 โดยทำงานเอกชนเป็นอันดับแรก รองลงมาประกอบอาชีพธุรกิจส่วนตัว และทำงานราชการ ตามลำดับ และยังไม่มีงานทำ จำนวน 79 คน คิดเป็นร้อยละ 20.8 และอื่น ๆ จำนวน 93 คน คิดเป็นร้อยละ 24.5

5. ข้อมูลการยุติการศึกษาของนิสิต นักศึกษาพิการ ปีการศึกษา 2560

พบว่า นิสิต นักศึกษาพิการได้ยุติการศึกษาในระดับปริญญาตรี จำนวน 145 คน โดยมีสาเหตุดังนี้

- เรียนไม่ได้/ไม่ทันเพื่อน	จำนวน	19	คน
- เจ็บป่วย/อุบัติเหตุ	จำนวน	9	คน
- มีปัญหาครอบครัว	จำนวน	13	คน
- อื่นๆ(ค่าใช้จ่ายส่วนตัว ฯลฯ)	จำนวน	104	คน

6. ข้อมูลจำนวนนักเรียนนักศึกษาพิการในสังกัดสำนักงานคณะกรรมการการศึกษาขั้นพื้นฐาน สำนักงานคณะกรรมการการอาชีวศึกษา สำนักงานส่งเสริมการศึกษานอกระบบและการศึกษาตามอัธยาศัย และสำนักงานคณะกรรมการส่งเสริมการศึกษาเอกชน

ข้อมูลจากสำนักบริหารงานการศึกษาพิเศษ สำนักงานคณะกรรมการการศึกษาขั้นพื้นฐาน กระทรวงศึกษาธิการ รายงานข้อมูลจำนวนนักเรียนพิการประจำปีการศึกษา 2561 พบว่า มีนักเรียนพิการที่เรียนอยู่ในสังกัดแยกตามโรงเรียนที่เรียนอยู่ ได้แก่ โรงเรียนศึกษาสงเคราะห์ จำนวน 4,934 คน โรงเรียนเฉพาะความพิการ จำนวน 12,895 คน โรงเรียนเรียนรวม จำนวน 387,678 คน และศูนย์การศึกษาพิเศษ จำนวน 26,936 คน โดยมีนักเรียนพิการ ในทุกประเภทความพิการ รวมทั้งสิ้น 432,443 คน

ข้อมูลศูนย์เทคโนโลยีสารสนเทศและกำลังคนอาชีวศึกษา สำนักงานคณะกรรมการการอาชีวศึกษา จากการสำรวจข้อมูลพบว่านักศึกษาพิการในระดับอาชีวศึกษาประจำปีการศึกษา 2561 หลักสูตรประกาศนียบัตรวิชาชีพ (ปวช.) หลักสูตรประกาศนียบัตรวิชาชีพชั้นสูง (ปวส.) และหลักสูตรปริญญาตรี (ทล.บ.1 - 2) ทั้งในระบบการเรียนการสอนปกติหรือระบบเทียบโอนประสบการณ์หรือระบบสะสมหน่วยกิต มีจำนวนนักศึกษาพิการทั้งหมด 1,153 คน

ข้อมูลศูนย์การศึกษานอกระบบและการศึกษาตามอัธยาศัยกลุ่มเป้าหมายพิเศษ สำนักงานส่งเสริมการศึกษานอกระบบและการศึกษาตามอัธยาศัย จากการสำรวจข้อมูลในปีการศึกษา 2561 มีจำนวนนักเรียนพิการ 10,379 คน สามารถจำแนกตามระดับชั้น ได้แก่ ระดับชั้นประถมศึกษา จำนวน 4,340 คน ระดับชั้นมัธยมศึกษาตอนต้น จำนวน 3,457 คน และระดับชั้นมัธยมศึกษาตอนปลาย จำนวน 2,582 คน

และข้อมูลจากกลุ่มงานทะเบียน สำนักงานคณะกรรมการส่งเสริมการศึกษาเอกชน ปีการศึกษา 2561 พบว่า มีจำนวนนักเรียนพิการในสังกัดรวม 4,627 คน สามารถจำแนกประเภทความพิการได้ 9 ประเภท ได้แก่ บุคคลที่มีความบกพร่องทางการเห็น จำนวน 687 คน บุคคลที่มีความบกพร่องทางการได้ยิน จำนวน 251 คน บุคคลที่มีความบกพร่องทางด้านสติปัญญา จำนวน 1,095 คน บุคคลที่มีความบกพร่องทางด้านร่างกาย จำนวน 960 คน บุคคลที่มีความบกพร่องทางการเรียนรู้ จำนวน 385 คน บุคคลที่มีความบกพร่องทางการพูดและภาษา จำนวน 58 คน บุคคลที่มีความบกพร่องทางด้านพฤติกรรม จำนวน 98 คน บุคคลออทิสติก จำนวน 775 คน และบุคคลพิการซ้อน จำนวน 318 คน

6. ข้อสังเกตและข้อเสนอแนะ

เนื่องจากการสำรวจข้อมูลเกี่ยวกับการส่งเสริมและพัฒนาระบบบริการให้แก่นักเรียน นิสิต นักศึกษาพิการระดับอุดมศึกษาในสถาบันอุดมศึกษา ประจำปีการศึกษา 2561 ยังขาดข้อมูลบางส่วน เช่น การตอบแบบสอบถามที่เป็นลักษณะคำถามปลายเปิดซึ่งบางสถาบันอุดมศึกษาไม่ได้ตอบข้อมูลในส่วนนั้นมา ส่งผลให้ข้อมูลที่ได้ไม่ครบถ้วนเท่าที่ควร ทั้งนี้ สำนักงานฯ จะดำเนินการพัฒนาระบบฐานข้อมูลเกี่ยวกับการส่งเสริมและพัฒนาระบบบริการให้แก่ นักเรียน นิสิต นักศึกษาพิการในสถาบันอุดมศึกษาดังกล่าว ให้มีความสมบูรณ์มากยิ่งขึ้นในปีการศึกษาต่อไป

จากการสำรวจข้อมูลพบว่า จำนวนนักเรียน นิสิต นักศึกษาพิการในสังกัดสำนักงานคณะกรรมการการศึกษาระดับปริญญาตรี (สพฐ.) สำนักงานคณะกรรมการการอาชีวศึกษา (สอศ.) สำนักงานส่งเสริมการศึกษานอกระบบและการศึกษาตามอัธยาศัย (กศน.) และสำนักงานคณะกรรมการส่งเสริมการศึกษาเอกชน (สช.) ทำให้เห็นแนวโน้มของจำนวนนักเรียน นักศึกษาพิการที่จะเข้าศึกษาต่อในระดับอุดมศึกษามีจำนวนเพิ่มขึ้น โดยสถาบันอุดมศึกษาส่วนใหญ่มีนโยบายที่จะให้ความเสมอภาคและเปิดโอกาสทางการศึกษาแก่ผู้พิการทุกคนให้สามารถสมัครเข้าเป็นนักศึกษาได้ แต่ในขณะเดียวกัน สถาบันอุดมศึกษาก็ยังไม่ได้กำหนดแนวทางและมาตรการที่ชัดเจนเกี่ยวกับการรับนักศึกษาพิการเข้าศึกษาต่อในระดับอุดมศึกษา

สำหรับปีการศึกษา 2561 สำนักงานฯ ได้ดำเนินงานโครงการและกิจกรรมต่างๆ ตามแผนยุทธศาสตร์การจัดการศึกษาสำหรับคนพิการในระดับอุดมศึกษา เพื่อเป็นการกระตุ้นและส่งเสริมให้สถาบันอุดมศึกษา ตลอดจนบุคลากรที่เกี่ยวข้องกับการจัดการศึกษาสำหรับนักศึกษาพิการ ให้มีความพร้อมในด้านการจัดบริการเพื่อรองรับนักเรียน นิสิต นักศึกษาพิการในสถาบันอุดมศึกษา และยังตระหนักถึงความสำคัญเกี่ยวกับสิทธิและหน้าที่ทางการศึกษาของคนพิการ เพื่อเป็นแนวทางการจัดบริการที่เหมาะสมและเอื้อต่อการเรียนของนักเรียน นิสิต นักศึกษาพิการ ตามเจตนารมณ์ของพระราชบัญญัติการศึกษาแห่งชาติ พ.ศ. 2542 และที่แก้ไขเพิ่มเติม(ฉบับที่ 2) พ.ศ.2545 และพระราชบัญญัติการจัดการศึกษาสำหรับคนพิการ พ.ศ.2551

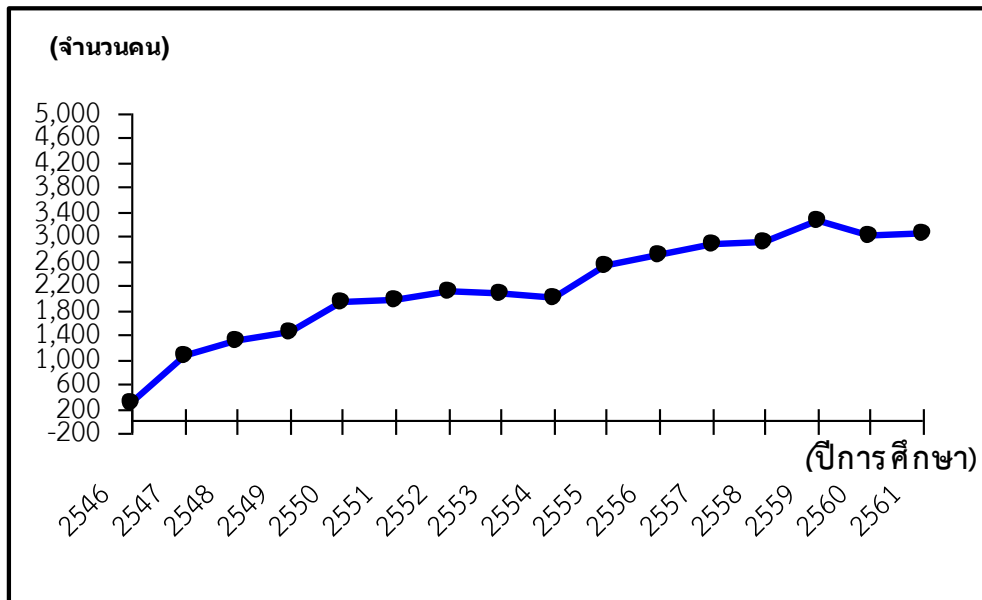
ภาคผนวก

ข้อมูลนักเรียน นิสิต นักศึกษาพิการในสถาบันอุดมศึกษา

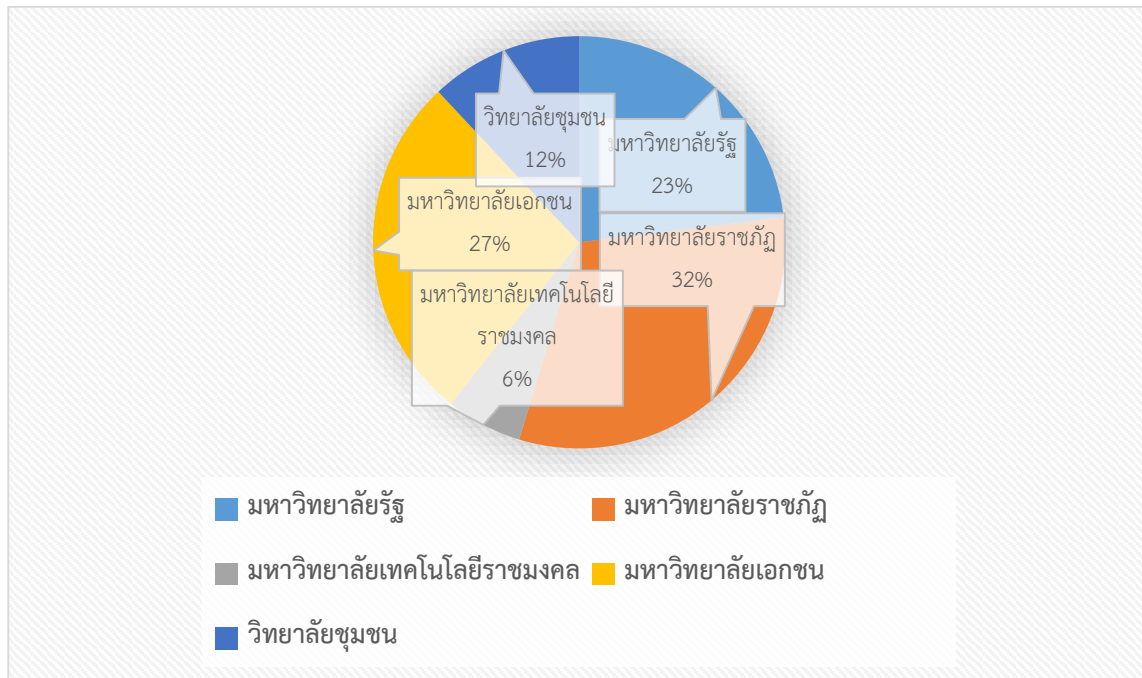
สำนักงานปลัดกระทรวงการอุดมศึกษา วิทยาศาสตร์ วิจัยและนวัตกรรม (สำนักงานคณะกรรมการการอุดมศึกษาเดิม) ได้ทำการสำรวจข้อมูลเกี่ยวกับการส่งเสริมและพัฒนาระบบบริการเพื่อรองรับนักเรียน นิสิต นักศึกษาพิการในสถาบันอุดมศึกษา ตั้งแต่ปีการศึกษา 2546 เป็นต้นมา

ในปีการศึกษา 2561 พบว่ามีจำนวนนักเรียน นิสิต นักศึกษาพิการในสถาบันอุดมศึกษา จำนวน 3,055 คน ศึกษาอยู่ในระดับปริญญาตรี จำนวน 2,746 คน โดยมีความบกพร่องทางด้านร่างกายหรือสุขภาพมากที่สุด รองลงมา คือ ความบกพร่องทางการได้ยิน และความบกพร่องทางการเห็น ตามลำดับสรุปข้อมูลของจำนวนนักเรียน นิสิต นักศึกษาพิการในสถาบันอุดมศึกษาปรากฏตามแผนภูมิดังนี้

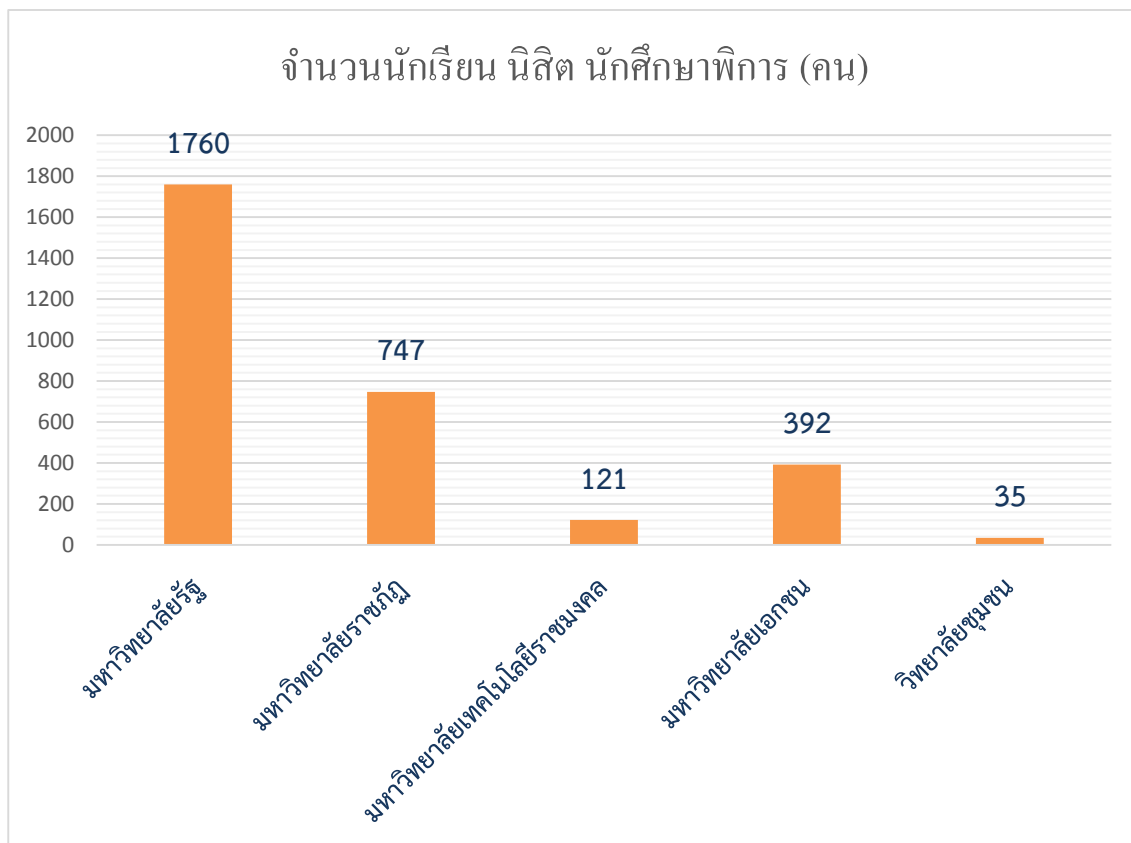
แผนภูมิ 1 แสดงจำนวนนักเรียน นิสิต นักศึกษาพิการในสถาบันอุดมศึกษาของรัฐและเอกชนในสังกัดและกำกับของสำนักงานคณะกรรมการการอุดมศึกษาศึกษา ตั้งแต่ปีการศึกษา 2546-2561



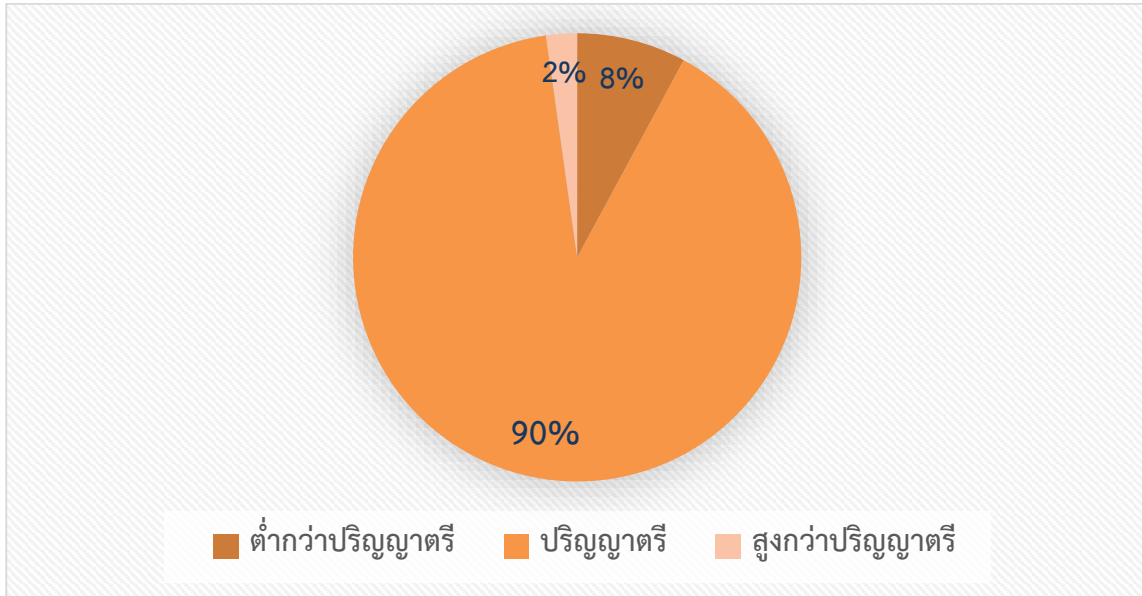
แผนภูมิ 2 แสดงร้อยละของสถาบันอุดมศึกษาที่มีนักเรียน นิสิต นักศึกษาพิการศึกษาอยู่ โดยจำแนกตามกลุ่มสถาบัน



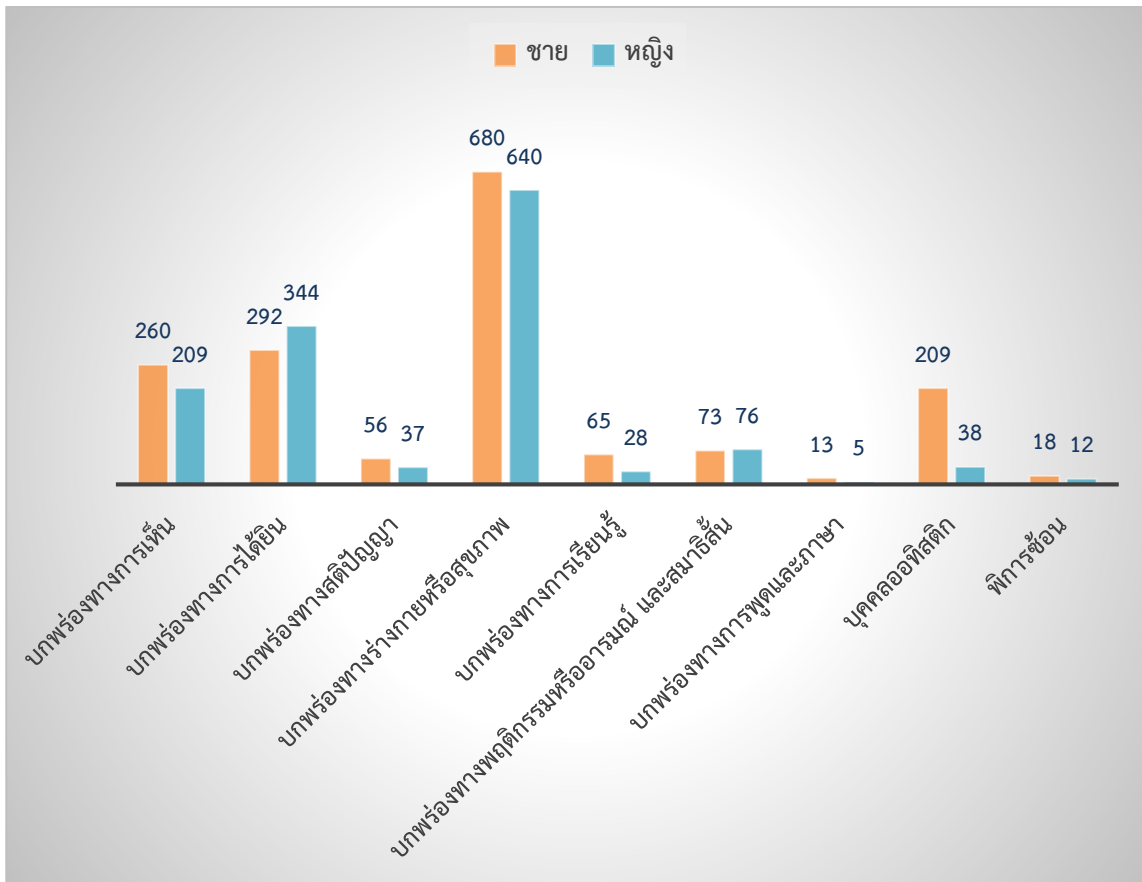
แผนภูมิ 3 แสดงจำนวนนักเรียน นิสิต นักศึกษาพิการโดยจำแนกตามกลุ่มสถาบันอุดมศึกษา



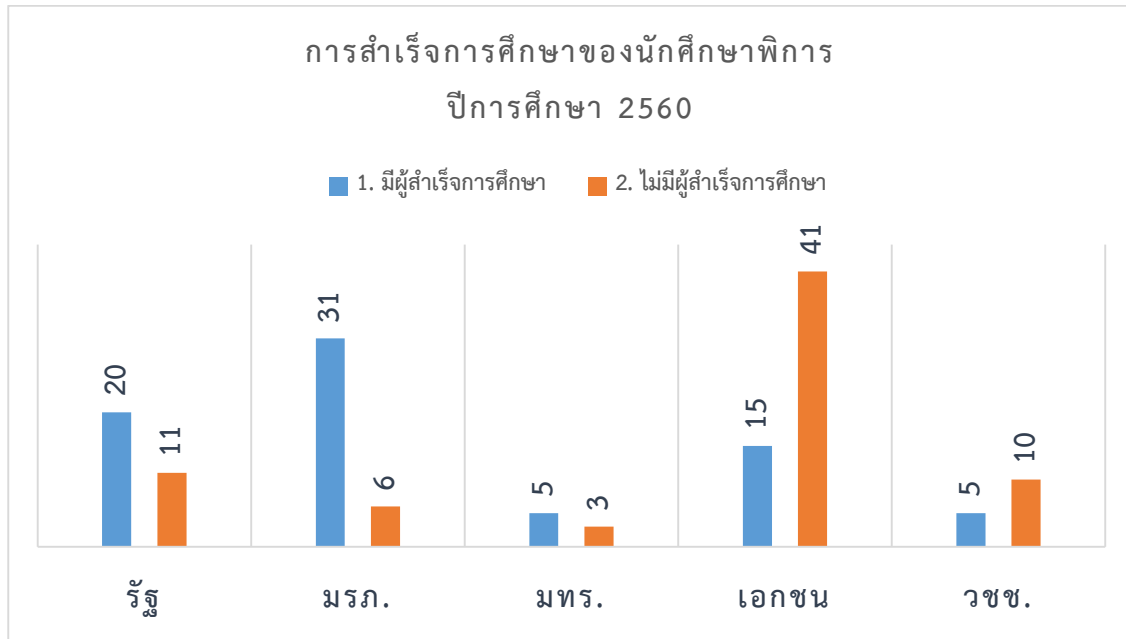
แผนภูมิ 4 แสดงจำนวนนักเรียน นิสิต นักศึกษาพิการในสถาบันอุดมศึกษาจำแนกตามระดับการศึกษา



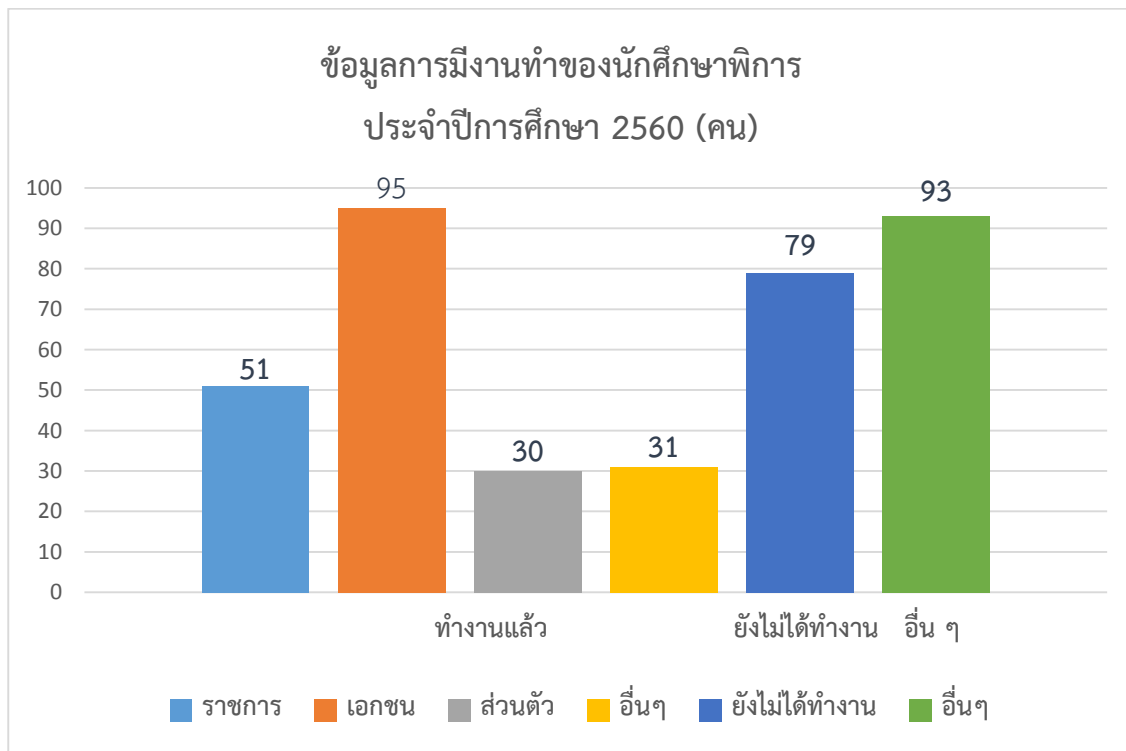
แผนภูมิ 5 แสดงจำนวนนักเรียน นิสิต นักศึกษาพิการที่กำลังศึกษาอยู่ในสถาบันอุดมศึกษาปีการศึกษา 2561 จำแนกตามประเภทความพิการ



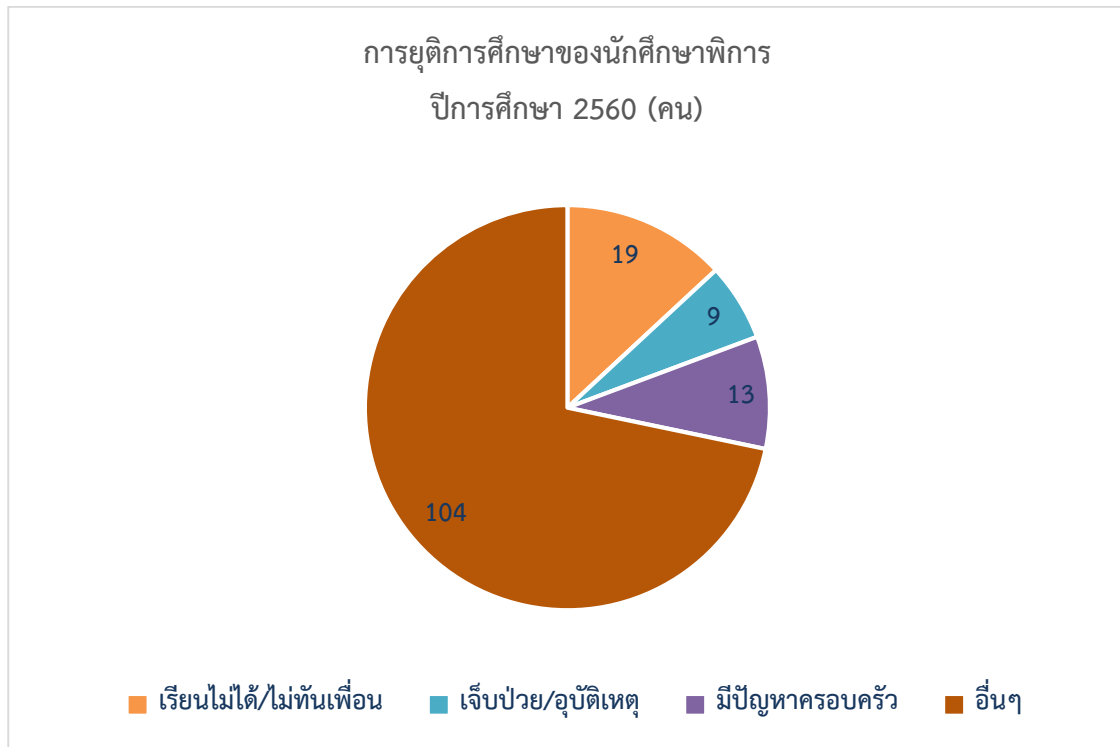
แผนภูมิ 6 แสดงจำนวนข้อมูล นิสิต นักศึกษาพิการที่สำเร็จการศึกษา ปีการศึกษา 2561 จำแนกตามกลุ่มมหาวิทยาลัย



แผนภูมิ 7 แสดงจำนวนข้อมูลการมีงานทำของ นิสิต นักศึกษาพิการที่สำเร็จการศึกษา ปีการศึกษา 2560 จำแนกตามข้อมูลการมีงานทำ



แผนภูมิ 8 แสดงจำนวนข้อมูลการยุติการศึกษาของ นิสิต นักศึกษาพิการ ปีการศึกษา 2560
จำแนกตามสาเหตุการยุติการศึกษา



สรุปสถาบันอุดมศึกษาที่แจ้งตอบข้อมูลเกี่ยวกับการส่งเสริมและพัฒนาระบบบริการนักเรียน นิสิต นักศึกษาพิการในสถาบันอุดมศึกษา

ประจำปีการศึกษา 2561

กลุ่มสถาบัน	ข้อมูลที่ได้รับแจ้งตอบ											
	นักศึกษาพิการ		นโยบาย/ แนวทางและ มาตรการ		การจัดตั้ง ศูนย์บริการ นักศึกษาพิการ		นักศึกษาพิการที่ สำเร็จการศึกษา		นักศึกษาพิการ ที่มีงานทำแล้ว		ไม่ได้รับการ แจ้งตอบ/ ไม่ให้ข้อมูล	
	มี	ไม่มี	มี	ไม่มี	มี	ไม่มี	มี	ไม่มี	มี	ไม่มี		
กลุ่มสถาบันอุดมศึกษาของรัฐ												
1	มหาวิทยาลัยกาฬสินธุ์	✓		✓			✓	✓		✓		
2	มหาวิทยาลัยนครพนม	✓		✓			✓	✓		✓		
3	มหาวิทยาลัยนราธิวาสราชนครินทร์	✓			✓		✓		✓		✓	
4	มหาวิทยาลัยนเรศวร	✓		✓		✓	✓	✓		✓		
5	มหาวิทยาลัยมหาสารคาม	✓		✓		✓	✓	✓		✓		
6	มหาวิทยาลัยรามคำแหง	✓		✓		✓	✓	✓		✓		
7	มหาวิทยาลัยสุโขทัยธรรมมาธิราช	✓		✓		✓	✓	✓			✓	
8	มหาวิทยาลัยอุบลราชธานี	✓			✓	✓	✓	✓		✓		
9	สถาบันเทคโนโลยีปทุมวัน	✓			✓		✓		✓		✓	
10	สถาบันบัณฑิตพัฒนบริหารศาสตร์	✓			✓		✓	✓		✓		
11	จุฬาลงกรณ์มหาวิทยาลัย	✓			✓	✓	✓	✓			✓	
12	มหาวิทยาลัยเกษตรศาสตร์	✓		✓		✓	✓	✓		✓		
13	มหาวิทยาลัยขอนแก่น	✓			✓	✓	✓	✓		✓		
14	มหาวิทยาลัยเชียงใหม่	✓		✓		✓	✓	✓		✓		
15	มหาวิทยาลัยทักษิณ	✓		✓		✓	✓	✓		✓		
16	มหาวิทยาลัยเทคโนโลยีพระจอมเกล้าธนบุรี	✓		✓			✓	✓			✓	
17	มหาวิทยาลัยเทคโนโลยีพระจอมเกล้าพระนครเหนือ											✓
18	มหาวิทยาลัยเทคโนโลยีสุรนารี	✓		✓		✓			✓		✓	
19	มหาวิทยาลัยธรรมศาสตร์	✓		✓		✓	✓	✓		✓		
20	มหาวิทยาลัยบูรพา	✓		✓		✓	✓	✓		✓		
21	มหาวิทยาลัยพะเยา	✓		✓		✓	✓	✓			✓	
22	มหาวิทยาลัยมหาจุฬาลงกรณ์ราชวิทยาลัย											✓
23	มหาวิทยาลัยมหามกุฏราชวิทยาลัย	✓		✓			✓		✓		✓	
24	มหาวิทยาลัยมหิดล	✓		✓		✓	✓	✓		✓		
25	มหาวิทยาลัยแม่ฟ้าหลวง	✓		✓		✓	✓	✓		✓		
26	มหาวิทยาลัยวลัยลักษณ์	✓			✓		✓	✓		✓		
27	มหาวิทยาลัยศรีนครินทรวิโรฒ	✓		✓		✓	✓	✓			✓	
28	มหาวิทยาลัยศิลปากร											
29	มหาวิทยาลัยสวนดุสิต	✓		✓		✓	✓	✓			✓	
30	ราชวิทยาลัยจุฬารักษ์		✓	✓			✓		✓		✓	
31	สถาบันดนตรีกัลยาณีวัฒนา		✓		✓		✓		✓		✓	
32	สถาบันเทคโนโลยีพระจอมเกล้าเจ้าคุณทหารลาดกระบัง											✓
33	มหาวิทยาลัยสงขลานครินทร์											
34	มหาวิทยาลัยแม่โจ้	✓		✓		✓	✓	✓		✓		

กลุ่มสถาบัน		ข้อมูลที่ได้รับการแจ้งตอบ										
		นักศึกษาพิการ		นโยบาย/ แนวทางและ มาตรการ		การจัดตั้ง ศูนย์บริการ นักศึกษาพิการ		นักศึกษาพิการที่ สำเร็จการศึกษา		นักศึกษาพิการ ที่มีงานทำแล้ว		ไม่ได้รับการ แจ้งตอบ/ ไม่ให้ข้อมูล
		มี	ไม่มี	มี	ไม่มี	มี	ไม่มี	มี	ไม่มี	มี	ไม่มี	
35	สถาบันเทคโนโลยีจิตรดา		✓									
36	สถาบันการพยาบาลศรีวรวินิธา สภากาชาดไทย		✓									
กลุ่มมหาวิทยาลัยราชภัฏ												
1	มหาวิทยาลัยราชภัฏกาญจนบุรี	✓		✓		✓			✓		✓	
2	มหาวิทยาลัยราชภัฏกำแพงเพชร	✓		✓		✓		✓		✓		
3	มหาวิทยาลัยราชภัฏจันทรเกษม	✓		✓			✓	✓			✓	
4	มหาวิทยาลัยราชภัฏชัยภูมิ	✓		✓		✓			✓		✓	
5	มหาวิทยาลัยราชภัฏเชียงราย											
6	มหาวิทยาลัยราชภัฏเชียงใหม่	✓		✓		✓		✓		✓		
7	มหาวิทยาลัยราชภัฏเทพสตรี	✓			✓		✓	✓		✓		
8	มหาวิทยาลัยราชภัฏธนบุรี	✓		✓			✓	✓		✓		
9	มหาวิทยาลัยราชภัฏนครปฐม	✓		✓			✓	✓		✓		
10	มหาวิทยาลัยราชภัฏนครราชสีมา	✓		✓		✓		✓		✓		
11	มหาวิทยาลัยราชภัฏนครศรีธรรมราช	✓		✓		✓		✓		✓		
12	มหาวิทยาลัยราชภัฏนครสวรรค์	✓		✓			✓		✓		✓	
13	มหาวิทยาลัยราชภัฏบ้านสมเด็จเจ้าพระยา	✓		✓		✓		✓			✓	
14	มหาวิทยาลัยราชภัฏบุรีรัมย์	✓		✓		✓		✓		✓		
15	มหาวิทยาลัยราชภัฏพระนคร	✓		✓		✓		✓		✓		
16	มหาวิทยาลัยราชภัฏพระนครศรีอยุธยา	✓		✓			✓	✓		✓		
17	มหาวิทยาลัยราชภัฏพิบูลสงคราม	✓		✓		✓		✓		✓		
18	มหาวิทยาลัยราชภัฏเพชรบุรี	✓		✓		✓		✓		✓		
19	มหาวิทยาลัยราชภัฏเพชรบูรณ์	✓		✓		✓		✓			✓	
20	มหาวิทยาลัยราชภัฏภูเก็ต	✓		✓		✓		✓			✓	
21	มหาวิทยาลัยราชภัฏมหาสารคาม	✓		✓		✓			✓		✓	
22	มหาวิทยาลัยราชภัฏยะลา	✓		✓		✓			✓		✓	
23	มหาวิทยาลัยราชภัฏร้อยเอ็ด	✓		✓		✓		✓		✓		
24	มหาวิทยาลัยราชภัฏราชชนรินทร์	✓		✓			✓	✓		✓		
25	มหาวิทยาลัยราชภัฏรำไพพรรณี	✓		✓		✓		✓		✓		
26	มหาวิทยาลัยราชภัฏลำปาง	✓		✓		✓		✓		✓		
27	มหาวิทยาลัยราชภัฏเลย	✓		✓			✓	✓		✓		
28	มหาวิทยาลัยราชภัฏวไลยอลงกรณ์ฯ	✓		✓			✓	✓		✓		
29	มหาวิทยาลัยราชภัฏศรีสะเกษ	✓		✓		✓		✓			✓	
30	มหาวิทยาลัยราชภัฏสกลนคร	✓		✓		✓		✓		✓		
31	มหาวิทยาลัยราชภัฏสงขลา	✓		✓		✓		✓		✓		
32	มหาวิทยาลัยราชภัฏสวนสุนันทา	✓		✓			✓	✓			✓	
33	มหาวิทยาลัยราชภัฏสุราษฎร์ธานี	✓		✓		✓		✓		✓		
34	มหาวิทยาลัยราชภัฏสุรินทร์	✓		✓		✓		✓			✓	
35	มหาวิทยาลัยราชภัฏหมู่บ้านจอมบึง	✓		✓			✓		✓		✓	

กลุ่มสถาบัน		ข้อมูลที่ได้รับบริการเร่งตอบ										
		นักศึกษาพิการ		นโยบาย/ แนวทางและ มาตรการ		การจัดตั้ง ศูนย์บริการ นักศึกษาพิการ		นักศึกษาพิการที่ สำเร็จการศึกษา		นักศึกษาพิการ ที่มีงานทำแล้ว		ไม่ได้รับการ เร่งตอบ/ ไม่ให้ข้อมูล
		มี	ไม่มี	มี	ไม่มี	มี	ไม่มี	มี	ไม่มี	มี	ไม่มี	
36	มหาวิทยาลัยราชภัฏอุดรธานี	✓		✓			✓	✓		✓		
37	มหาวิทยาลัยราชภัฏอุดรดิตต์	✓		✓		✓			✓		✓	
38	มหาวิทยาลัยราชภัฏอุบลราชธานี	✓		✓		✓		✓		✓		
กลุ่มมหาวิทยาลัยเทคโนโลยีราชมงคล												
1	มหาวิทยาลัยเทคโนโลยีราชมงคลกรุงเทพ	✓		✓		✓		✓			✓	
2	มหาวิทยาลัยเทคโนโลยีราชมงคลตะวันออก		✓		✓		✓		✓		✓	
3	มหาวิทยาลัยเทคโนโลยีราชมงคลธัญบุรี	✓		✓		✓		✓		✓		
4	มหาวิทยาลัยเทคโนโลยีราชมงคลพระนคร	✓		✓			✓	✓		✓		
5	มหาวิทยาลัยเทคโนโลยีราชมงคลรัตนโกสินทร์	✓		✓			✓	✓			✓	
6	มหาวิทยาลัยเทคโนโลยีราชมงคลล้านนา	✓		✓		✓		✓		✓		
7	มหาวิทยาลัยเทคโนโลยีราชมงคลศรีวิชัย	✓		✓			✓		✓		✓	
8	มหาวิทยาลัยเทคโนโลยีราชมงคลสุวรรณภูมิ	✓		✓			✓		✓		✓	
9	มหาวิทยาลัยเทคโนโลยีราชมงคลอีสาน											✓
กลุ่มสถาบันอุดมศึกษาเอกชน												
1	มหาวิทยาลัยกรุงเทพ	✓		✓		✓		✓		✓		
2	มหาวิทยาลัยกรุงเทพธนบุรี	✓		✓		✓		✓			✓	
3	มหาวิทยาลัยกรุงเทพสุวรรณภูมิ											✓
4	มหาวิทยาลัยการจัดการและเทคโนโลยีอีสเทิร์น		✓		✓		✓		✓		✓	
5	มหาวิทยาลัยเกริก	✓			✓		✓	✓		✓		
6	มหาวิทยาลัยเกษมบัณฑิต	✓		✓		✓			✓	✓		
7	มหาวิทยาลัยคริสเตียน		✓		✓		✓		✓		✓	
8	มหาวิทยาลัยเจ้าพระยา	✓		✓			✓		✓		✓	
9	มหาวิทยาลัยเฉลิมกาญจนา											✓
10	มหาวิทยาลัยชินวัตร		✓		✓		✓		✓		✓	
11	มหาวิทยาลัยเซนต์จอห์น		✓		✓		✓		✓		✓	
12	มหาวิทยาลัยตาปี		✓		✓		✓		✓		✓	
13	มหาวิทยาลัยเทคโนโลยีมหานคร	✓		✓		✓		✓		✓		
14	มหาวิทยาลัยธนบุรี	✓		✓		✓			✓		✓	
15	มหาวิทยาลัยธุรกิจบัณฑิต	✓		✓		✓		✓			✓	
16	มหาวิทยาลัยนอร์ทกรุงเทพ	✓		✓			✓	✓		✓		
17	มหาวิทยาลัยนอร์ท-เชียงใหม่		✓		✓		✓		✓		✓	
18	มหาวิทยาลัยนานาชาติแอสตมฟอร์ด	✓			✓		✓		✓		✓	
19	มหาวิทยาลัยนานาชาติเอเชีย-แปซิฟิก		✓		✓		✓		✓		✓	
20	มหาวิทยาลัยเนชั่น		✓		✓		✓		✓		✓	
21	มหาวิทยาลัยปทุมธานี		✓		✓		✓		✓		✓	
22	มหาวิทยาลัยพายัพ	✓		✓			✓	✓		✓		
23	มหาวิทยาลัยพิษณุโลก		✓		✓		✓		✓		✓	

กลุ่มสถาบัน	ข้อมูลที่ได้รับบริการแจ้งตอบ											
	นักศึกษาพิการ		นโยบาย/ แนวทางและ มาตรการ		การจัดตั้ง ศูนย์บริการ นักศึกษาพิการ		นักศึกษาพิการที่ สำเร็จการศึกษา		นักศึกษาพิการ ที่มีงานทำแล้ว		ไม่ได้รับการ แจ้งตอบ/ ไม่ให้ข้อมูล	
	มี	ไม่มี	มี	ไม่มี	มี	ไม่มี	มี	ไม่มี	มี	ไม่มี		
24	มหาวิทยาลัยฟาฏอนี	✓		✓			✓		✓		✓	
25	มหาวิทยาลัยฟาร์อีสเทอร์น											✓
26	มหาวิทยาลัยภาคกลาง											✓
27	มหาวิทยาลัยภาคตะวันออกเฉียงเหนือ	✓		✓		✓			✓		✓	
28	มหาวิทยาลัยรังสิต	✓		✓		✓		✓		✓		
29	มหาวิทยาลัยรัตนบัณฑิต	✓		✓		✓		✓		✓		
30	มหาวิทยาลัยราชธานี											✓
31	มหาวิทยาลัยราชพฤกษ์	✓		✓			✓	✓		✓		
32	มหาวิทยาลัยวงษ์ชวลิตกุล		✓		✓		✓		✓		✓	
33	มหาวิทยาลัยเว็สเตอร์ (ประเทศไทย)		✓		✓		✓		✓		✓	
34	มหาวิทยาลัยเวสเทิร์น		✓		✓		✓		✓		✓	
35	มหาวิทยาลัยศรีปทุม	✓		✓			✓	✓		✓		
36	มหาวิทยาลัยสยาม	✓		✓			✓		✓		✓	
37	มหาวิทยาลัยหอการค้าไทย	✓		✓			✓		✓		✓	
38	มหาวิทยาลัยหัวเฉียวเฉลิมพระเกียรติ	✓		✓			✓		✓		✓	
39	มหาวิทยาลัยหาดใหญ่	✓		✓			✓		✓		✓	
40	มหาวิทยาลัยอัสสัมชัญ	✓		✓			✓		✓		✓	
41	มหาวิทยาลัยอีสเทิร์นเอเซีย	✓		✓			✓		✓		✓	
42	มหาวิทยาลัยเอเชียอาคเนย์	✓		✓		✓		✓		✓		
43	วิทยาลัยเฉลิมกาญจนาภิเษยของ											✓
44	วิทยาลัยเชียงราย		✓	✓			✓		✓		✓	
45	วิทยาลัยเซนต์หลุยส์		✓	✓			✓		✓		✓	
46	วิทยาลัยเซาธ์อีสท์บางกอก	✓		✓		✓		✓		✓		
47	วิทยาลัยดุสิตธานี		✓		✓		✓		✓		✓	
48	วิทยาลัยทองสุข											✓
49	วิทยาลัยเทคโนโลยีพนมวันท์											✓
50	วิทยาลัยเทคโนโลยีภาคใต้		✓		✓		✓		✓		✓	
51	วิทยาลัยเทคโนโลยีสยาม	✓		✓		✓		✓		✓		
52	วิทยาลัยนครราชสีมา											✓
53	วิทยาลัยนานาชาติราฟเฟิลส์		✓		✓		✓		✓		✓	
54	วิทยาลัยนานาชาติเซนต์เทเรซา		✓		✓		✓		✓		✓	
55	วิทยาลัยบัณฑิตเอเซีย											✓
56	วิทยาลัยพิชญบัณฑิต											✓
57	วิทยาลัยพุทธศาสนานานาชาติ											✓
58	วิทยาลัยนอร์ทเทิร์น		✓		✓		✓		✓		✓	
59	วิทยาลัยสันตพล	✓		✓		✓		✓		✓	✓	
60	วิทยาลัยแสงธรรม		✓		✓		✓		✓		✓	

กลุ่มสถาบัน	ข้อมูลที่ได้รับบริการแจ้งตอบ											
	นักศึกษาพิการ		นโยบาย/ แนวทางและ มาตรการ		การจัดตั้ง ศูนย์บริการ นักศึกษาพิการ		นักศึกษาพิการที่ สำเร็จการศึกษา		นักศึกษาพิการ ที่มีงานทำแล้ว		ไม่ได้รับการ แจ้งตอบ/ ไม่ให้ข้อมูล	
	มี	ไม่มี	มี	ไม่มี	มี	ไม่มี	มี	ไม่มี	มี	ไม่มี		
61	วิทยาลัยอินเตอร์เทคลำปาง	✓		✓			✓		✓		✓	
62	สถาบันกันตนา											✓
63	สถาบันเทคโนโลยีปัญญาภิวัฒน์		✓		✓		✓		✓		✓	
64	สถาบันการเรียนรู้เพื่อปวงชน	✓		✓			✓	✓		✓		
65	สถาบันเทคโนโลยีไทย-ญี่ปุ่น	✓		✓		✓		✓		✓		
66	สถาบันเทคโนโลยียานยนต์มหาชัย		✓		✓		✓		✓		✓	
67	สถาบันเทคโนโลยีแห่งสุวรรณภูมิ	✓		✓		✓			✓		✓	
68	สถาบันเทคโนโลยีแห่งอยุธยา											✓
69	สถาบันรัชต์ภาคย์											✓
70	สถาบันวิทยสิริเมธี											✓
71	สถาบันวิทยาการจัดการแห่งแปซิฟิก	✓		✓			✓		✓		✓	
72	สถาบันอาศรมศิลป์		✓		✓		✓		✓		✓	
กลุ่มสถาบันอุดมศึกษาอื่นๆ												
วิทยาลัยชุมชน												
1	วิทยาลัยชุมชนแม่ฮ่องสอน											
2	วิทยาลัยชุมชนพิจิตร											
3	วิทยาลัยชุมชนตาก		✓	✓			✓		✓		✓	
4	วิทยาลัยชุมชนบุรีรัมย์											
5	วิทยาลัยชุมชนมุกดาหาร	✓		✓			✓		✓		✓	
6	วิทยาลัยชุมชนหนองบัวลำภู	✓		✓			✓		✓		✓	
7	วิทยาลัยชุมชนสระแก้ว	✓		✓			✓	✓		✓		
8	วิทยาลัยชุมชนอุทัยธานี	✓		✓			✓		✓		✓	
9	วิทยาลัยชุมชนระนอง	✓		✓			✓		✓		✓	
10	วิทยาลัยชุมชนราชวาส	✓		✓			✓	✓		✓		
11	วิทยาลัยชุมชนปัตตานี	✓		✓			✓		✓		✓	
12	วิทยาลัยชุมชนยะลา											
13	วิทยาลัยชุมชนสตูล	✓		✓			✓	✓			✓	
14	วิทยาลัยชุมชนพังงา	✓		✓		✓			✓		✓	
15	วิทยาลัยชุมชนยโสธร											
16	วิทยาลัยชุมชนตราด	✓		✓			✓	✓		✓		
17	วิทยาลัยชุมชนสมุทรสาคร		✓	✓			✓		✓		✓	
18	วิทยาลัยชุมชนแพร่	✓		✓			✓		✓		✓	
19	วิทยาลัยชุมชนสงขลา	✓		✓			✓		✓		✓	
20	วิทยาลัยชุมชนน่าน	✓		✓			✓		✓		✓	

ฐานข้อมูลการติดต่อเกี่ยวกับการส่งเสริมและพัฒนาระบบบริการนักเรียน นิสิต นักศึกษาพิการในสถาบันอุดมศึกษา

ที่	สถาบันอุดมศึกษา	ผู้ให้ข้อมูล	ตำแหน่ง	หน่วยงาน	โทรศัพท์	โทรสาร	E-mail
กลุ่มมหาวิทยาลัยรัฐ							
1	มหาวิทยาลัยกาฬสินธุ์	นางสาวกาญจนา สุภีร์คำ	หัวหน้างานบริการและสวัสดิการนักศึกษา	งานบริการและสวัสดิการนักศึกษา	043-811-128*4110,0653	043-813-070	kanjana.su@ksu.ac.yh
2	มหาวิทยาลัยนครพนม	นางสาวศรัณย์พร ศรีเบญจา	เจ้าหน้าที่บริหารงานทั่วไป	กองพัฒนานักศึกษา	042-532-478	042-532-479	
3	มหาวิทยาลัยนราธิวาสราชนครินทร์	นางสาวมารีย๊ะ ปูเต๊ะ	รองผอ.กองส่งเสริมวิชาการฯ	กองส่งเสริมวิชาการฯ	087-899-6651	073-709-030*1102-1101	
4	มหาวิทยาลัยนเรศวร	นางอรวรรณ ดั่งฉิม	เจ้าหน้าที่บริหารงานทั่วไป	กองกิจการนิสิต	055-961-211	055-961-223	Orawan_99999@hotmail.com
5	มหาวิทยาลัยมหาสารคาม	นายพงศกร วงซารี	นักวิชาการศึกษา	งานสนับสนุนนิสิตพิการ กองกิจการนิสิต	043-754-388	043-754-388	dss_msu@hotmail.com
6	มหาวิทยาลัยรามคำแหง	นางเรณู คำแพ	นักวิชาการศึกษาชำนาญการพิเศษ	หน่วยบริการนักศึกษาพิการ	02-310-8306	02-310-8306	dss_ru@hotmail.com
7	มหาวิทยาลัยสุโขทัยธรรมราชา	นางสาวเนตรนภา อินทอง	หัวหน้าศูนย์บริการนักศึกษาพิการ	สำนักบริการการศึกษา	02-504-7821-3	02-503-3963	ds.esoffice@stou.ac.th
8	มหาวิทยาลัยอุบลราชธานี	นางสาวรมิตา ผูกรักษ์	หัวหน้าสวัสดิการนักศึกษา	ศูนย์บริการนักศึกษาพิการ	045-288-400-3*1096	045-353-033	sirikon.s@ubu.ac.th
9	สถาบันเทคโนโลยีปทุมวัน	นางจิรัชยาพร ยิ้มประดิษฐ์	พนักงานพิมพ์	ฝ่ายทะเบียนนักศึกษา	02-104-9099*1510-1513		
10	สถาบันบัณฑิตพัฒนบริหารศาสตร์	นางสาวสุวารี เกษเกษม	ผู้อำนวยการ	กองบริการการศึกษา สำนักงานอธิการบดี	02-727-3377	02-377-7477	
11	จุฬาลงกรณ์มหาวิทยาลัย	นายปณิธิ เลิศวศินกุล	เจ้าหน้าที่บริการการศึกษา	สำนักบริหารกิจการนิสิต	02-218-7092	02-218-7053	panithi.l@chula.ac.th
12	มหาวิทยาลัยเกษตรศาสตร์	นางสาวศิรินทร์ทิพย์ สุรกิจสกุล	นักแนะแนวการศึกษาและอาชีพ	หน่วยบริการนักศึกษาพิการ กองกิจการนิสิต	02-561-4522	02-118-0169	
13	มหาวิทยาลัยขอนแก่น	นางสาวปิยากร สบาย	นักวิชาการศึกษา	กองพัฒนานักศึกษาและศิษย์เก่าสัมพันธ์	043-202-356*44551	043-202-356	
14	มหาวิทยาลัยเชียงใหม่	นางสาวจิรนนท์ ชันอ้าย	พนักงานปฏิบัติงาน	งานบริการสนับสนุนนักศึกษาพิการ	053-943-051	053-943-044	cmu_DSS@hotmail.com
15	มหาวิทยาลัยทักษิณ	นางสาวชไมนุช เขียวท้วม	นักวิชาการ	ฝ่ายกิจการนิสิต	074-317-600*7375	074-317-642	
16	มหาวิทยาลัยเทคโนโลยีพระจอมเกล้าธนบุรี	นางปาริชาติ บุตรชาติ	นักบริหารงาน	สำนักกิจการนักศึกษา	02-470-8096	02-427-0151	
17	มหาวิทยาลัยเทคโนโลยีพระจอมเกล้าพระนครเหนือ	-ไม่แจ้งตอบข้อมูล-					
18	มหาวิทยาลัยเทคโนโลยีสุรนารี	นางสาวมนัษฐิ์ชญา บางคงหลวง	เจ้าหน้าที่บริหารงานทั่วไป	งานทุนการศึกษา ส่วนกิจการนักศึกษา	044-223-115	044-223-119	
19	มหาวิทยาลัยธรรมศาสตร์	นายปิยพงศ์ เอียดปุม	นักวิชาการศึกษา	ศูนย์บริการนักศึกษาพิการ กิจการนักศึกษา	02-564-4444*1298-9	02-564-4408	pongpayoon.golf@gmail.com
20	มหาวิทยาลัยบูรพา	นางสาวอโนทัย พรหมเกต	นักวิชาการศึกษาพิเศษ	กองกิจการนิสิต	038-102-532	038-102-542	anotai@buu.ac.th
21	มหาวิทยาลัยพะเยา	นางสาวปริดา เจริญสิน	นักวิชาการศึกษา	ศูนย์ให้บริการและสนับสนุนนิสิตพิการ	054-466-666*3542	054-466-690	dss@up.ac.th
22	มหาวิทยาลัยมหาจุฬาลงกรณราชวิทยาลัย	-ไม่แจ้งตอบข้อมูล-					
23	มหาวิทยาลัยมหามกุฏราชวิทยาลัย	นายภิเชก ดั่งสูงเนิน	หัวหน้ากองพัฒนานักศึกษา	กองพัฒนานักศึกษา	02-444-6000*1108	02-444-6073	

ที่	สถาบันอุดมศึกษา	ผู้ให้ข้อมูล	ตำแหน่ง	หน่วยงาน	โทรศัพท์	โทรสาร	E-mail
24	มหาวิทยาลัยมหิดล	นางสาวจิตติมา บุญดีเจริญ	นักวิชาการศึกษา	กองกิจการนักศึกษา	02-849-4500*4214	02-849-4510	mahidol.dss@gmail.com
25	มหาวิทยาลัยแม่ฟ้าหลวง	นายภรณ์ยุ สุริยะกันทา	เจ้าหน้าที่บริหารงานทั่วไป	ส่วนพัฒนานักศึกษา	053-916-186	053-916-380	paranyu.sur@mfu.ac.th
26	มหาวิทยาลัยวลัยลักษณ์	นางสาวปฐมาวดี บุญโนนแต่	เจ้าหน้าที่บริหารงานทั่วไป	ส่วนกิจการนักศึกษา	075-673-145	075-673-146	
27	มหาวิทยาลัยศรีนครินทรวิโรฒ	นางสาวนัทธมน ประกายบุญทวี	นักวิชาการศึกษา	ส่วนกิจการนิสิต สำนักงานอธิการบดี	02-649-5000*15356	022-899-105	natthamonp@g.swu.ac.th
28	มหาวิทยาลัยศิลปากร	-ไม่แจ้งตอบข้อมูล-					
29	มหาวิทยาลัยสวนดุสิต	นางจิตราพร จันทรวงศ์	รองผู้อำนวยการ	สำนักส่งเสริมวิชาการและงานทะเบียน	02-244-5234	02-244-5166	jitraporn_cha@dusit.ac.th
30	ราชวิทยาลัยจุฬาภรณ์	นางลัดดา มากเพชร	หัวหน้าฝ่ายการศึกษาและการเรียนรู้	ฝ่ายการศึกษาและการเรียนรู้	02-105-4669*8148		
31	สถาบันดนตรีกัลยาณีวัฒนา	นายดำริห์ บรรณวิทยกิจ	ผู้รักษาการแทนคณบดี	สำนักวิชาดุริยางคศาสตร์	02-447-8594*3101	02-447-8598	
32	สถาบันเทคโนโลยีพระจอมเกล้าเจ้าคุณทหารลาดกระบัง	-ไม่แจ้งตอบข้อมูล-					
33	มหาวิทยาลัยสงขลานครินทร์	-ไม่แจ้งตอบข้อมูล-					
34	มหาวิทยาลัยแม่โจ้	นางรุ่งนภา รินคำ	นักแนะแนวการศึกษาและอาชีพชำนาญการพิเศษ	กองแนะแนว สหกิจศึกษาและศิษย์เก่าสัมพันธ์	053-873183	053-873180	
35	สถาบันเทคโนโลยีจิตรดา	นายสังจาวุฒิ รอดสำราญ	หัวหน้าฝ่าย		084-643-1313	02-280-0552	
36	สถาบันการพยาบาลศรีวิฑูราธิวาส สภาการพยาบาล	ดร.ธิดารัตน์ วะระรงรอง	รองอธิการบดี	ฝ่ายวิชาการ	02-256-4092	02-256-4090	
กลุ่มมหาวิทยาลัยราชภัฏ							
1	มหาวิทยาลัยราชภัฏกาญจนบุรี	นางสาววัฒนา วงศ์ชาบุตร	นักแนะแนวการศึกษาและอาชีพ	กองพัฒนานักศึกษา	081-620-8337	034-534-080	w_wongsabut@hotmail.com
2	มหาวิทยาลัยราชภัฏกำแพงเพชร	นางสาวกัลยารัตน์ มาลาศรี	นักวิชาการศึกษา	ศูนย์วิจัยและพัฒนาการศึกษาพิเศษ	055-706-555*2091	055-706-518	aony_kanyarat@hotmail.com
3	มหาวิทยาลัยราชภัฏจันทรเกษม	น.ส.ธัญญาลักษณ์ สิมพันธ์	นักแนะแนวการศึกษาและอาชีพ	กองพัฒนานักศึกษา สำนักงานอธิการบดี	086-905-6161	02-541-6712	nara_2544@hotmail.com
4	มหาวิทยาลัยราชภัฏชัยภูมิ	นางสาวมูจรินทร์ กลิ่นเกษร	เจ้าหน้าที่บริหารงานทั่วไป	งานกิจการนักศึกษา สำนักงานอธิการบดี	044-815-111*1102	044-815-146	
5	มหาวิทยาลัยราชภัฏเชียงราย	-ไม่แจ้งตอบข้อมูล-					
6	มหาวิทยาลัยราชภัฏเชียงใหม่	นายพรหมกน ศรีเพ็ชรบรรณดิ	นักวิชาการศึกษาพิเศษ	ศูนย์พัฒนามนุษย์และบุคคลที่มีความพิการ	053-885-560	053-885-562	dhdc_cmru@hotmail.com
7	มหาวิทยาลัยราชภัฏเทพสตรี	นางวรรณิศา เปี้ยศิริ	นักแนะแนวการศึกษาและอาชีพ	กองพัฒนานักศึกษา	095-516-6359	036-421-973	
8	มหาวิทยาลัยราชภัฏธนบุรี	นางสาวเสาวลักษณ์ แสงแก้ว	นักแนะแนวการศึกษาและอาชีพ	กองพัฒนานักศึกษา	082-441-5656	02-890-2278	
9	มหาวิทยาลัยราชภัฏนครปฐม	นางดวงนุช พิลาบุตร	ผู้ปฏิบัติงานกองทุน กยศ.	กองพัฒนานักศึกษา	034-108-300	034-261-048	
10	มหาวิทยาลัยราชภัฏนครราชสีมา	ดร.วาระดี ชาญวิรัตน์	ผู้อำนวยการ	ศูนย์การศึกษาพิเศษ คณะครุศาสตร์	044-272-942	044-272-942	dss.nrru.sped@hotmail.com
11	มหาวิทยาลัยราชภัฏนครศรีธรรมราช	นางสาวอภิญญา ทองทิพย์	นักแนะแนวการศึกษาและอาชีพ	กองพัฒนานักศึกษา	075-392-042	075-392-042*103	guidance.nstru@gmail.com

ที่	สถาบันอุดมศึกษา	ผู้ให้ข้อมูล	ตำแหน่ง	หน่วยงาน	โทรศัพท์	โทรสาร	E-mail
12	มหาวิทยาลัยราชภัฏนครสวรรค์	นางสาวอัมรัตน์ อินทร์ศักดิ์	นักแนะแนวการศึกษาและอาชีพ	กองพัฒนานักศึกษา	082-288-42154		
13	มหาวิทยาลัยราชภัฏบ้านสมเด็จเจ้าพระยา	นางสาวภูษนิดา เนตรสาคร	เจ้าหน้าที่ศูนย์สนับสนุนนิสิตนักศึกษาพิการ	สำนักกิจการนิสิตนักศึกษา	02-473-7000*1300	024-737-000*1302	
14	มหาวิทยาลัยราชภัฏบุรีรัมย์	นายนิติ ฤทธิสุรกาญจน์	นักวิชาการศึกษา	ศูนย์บริการสนับสนุนนักศึกษาพิการ (DSS)	095-617-1908	044-612-858	rithsurakanj@hotmail.com
15	มหาวิทยาลัยราชภัฏพระนคร	นางสาวอรุณี เหล่าเขตรกิจ	หัวหน้างานกองทุนกู้ยืมเพื่อการศึกษา	กองพัฒนานักศึกษา	02-544-8441-2		
16	มหาวิทยาลัยราชภัฏพระนครศรีอยุธยา	นายอนิวัตต์ ปริญญาวิรุกุล	นักวิชาการศึกษา	กองพัฒนานักศึกษา	035-276-575	035-322-080	
17	มหาวิทยาลัยราชภัฏพิบูลสงคราม	นางสาวจุฑาทิพย์ บุญมา	นักวิชาการศึกษาพิเศษปฏิบัติการ	ศูนย์การศึกษาพิเศษ	055-267-074	055-267-074	jutatip_nan18@hotmail.com
18	มหาวิทยาลัยราชภัฏเพชรบุรี	นางสาวชนิศา พุ่มสมบัติ	นักบริหารงานทั่วไป	กองพัฒนานักศึกษา	032-493-300-8*1116	032-493-278	
19	มหาวิทยาลัยราชภัฏเพชรบูรณ์	นางอมรรัตน์ อิมพลินภานนท์	รองผู้อำนวยการ	สำนักส่งเสริมวิชาการและงานทะเบียน	056-717-119	056-717-120	
20	มหาวิทยาลัยราชภัฏภูเก็ต	ดร.สุวิชา วิริยมานุวงศ์	รองอธิการบดี	ฝ่ายวิชาการ	076-523-094-7	076-211-778	counselingpkru@gmail.com
21	มหาวิทยาลัยราชภัฏมหาสารคาม	ว่าที่ร้อยโท ผศ. ดร.บุญชัย จันทชุม	คณบดีคณะครุศาสตร์	ศูนย์การศึกษาพิเศษ	043-725-436	043-725-436	angyupin@gmail.com
22	มหาวิทยาลัยราชภัฏยะลา	นางสาวจิราพร จินดาดวง	นักแนะแนวการศึกษาและอาชีพ	กองพัฒนานักศึกษา	073-299-699*14200	073-299-610	may_6128@hotmail.com
23	มหาวิทยาลัยราชภัฏร้อยเอ็ด	นางสาวนวลจันทร์ แวงวรรณ	นักวิชาการศึกษา	สำนักกิจการนักศึกษา	043-556-161	043-556-161	
24	มหาวิทยาลัยราชภัฏราชนครินทร์	นายสุพัฒน์ สุขเกษม	รองผู้อำนวยการ	สำนักส่งเสริมวิชาการฯ	091-554-9993		
25	มหาวิทยาลัยราชภัฏรำไพพรรณี	นางสาวนิศากร หวลจิตร	อาจารย์ผู้ดูแลนักศึกษาพิการ	ศูนย์ช่วยเหลือและสนับสนุนผู้พิการ(DSS)	039-319-111*10191	039-319-111	nisakorn99@gmail.com
26	มหาวิทยาลัยราชภัฏลำปาง	นางอิสสรีย์ภรณ์ วานิชพิพัฒน์	นักวิชาการศึกษา	ศูนย์บริการสนับสนุนนักศึกษาพิการ (DSS)	054-237-399		bumpapao@hotmail.com
27	มหาวิทยาลัยราชภัฏเลย	นางจุลธิดา ชมภูพาน	เจ้าหน้าที่บริหารงานทั่วไป	กองพัฒนานักศึกษา	042-835-244-8*41171	042-811-143,042-835-239	
28	มหาวิทยาลัยราชภัฏวไลยอลงกรณ์ฯ	นางสาวสุนิสา คงทอง	นักแนะแนวการศึกษาและอาชีพ	กองพัฒนานักศึกษา	02-909-1428	02-909-1428	dexpee_fon@hotmail.com
29	มหาวิทยาลัยราชภัฏศรีสะเกษ	ดร.วิมล หล้ารัตน์	รองอธิการบดี	ฝ่ายกิจการนักศึกษา	088-257-0900	045-643-607	dada_laddawan@hotmail.com
30	มหาวิทยาลัยราชภัฏสกลนคร	นายนิกร สุขปรุง	หัวหน้าศูนย์บริการสนับสนุนนักศึกษาพิการ(ศูนย์DSS)	สำนักงานอธิการบดี	042-970-334	042-970-334	dss.snru@gmail.com
31	มหาวิทยาลัยราชภัฏสงขลา	ผศ.ดร.โสภณ ชัยวัฒนกุลวานิช	รักษาการผู้อำนวยการ	สถาบันพัฒนาการศึกษาพิเศษ	074-336-952	074-336-952	
32	มหาวิทยาลัยราชภัฏสวนสุนันทา	นางสาวทัศนีย์ พลกล้า	นักแนะแนวการศึกษาและอาชีพ	กองพัฒนานักศึกษา	02-160-1354	02-160-1353	
33	มหาวิทยาลัยราชภัฏสุราษฎร์ธานี	นายพงษ์ศักดิ์ ขอบทำกิจ	นักวิชาการศึกษา	กองพัฒนานักศึกษา	093-638-5479	077-913-327	pongds@gmail.com
34	มหาวิทยาลัยราชภัฏสุรินทร์	นางสาวปวีณา สังตนต์	เจ้าหน้าที่ศูนย์สนับสนุนนิสิตนักศึกษาพิการ	ศูนย์บริการสนับสนุนนักศึกษาพิการ (DSS)	063-765-8128	044-041-560	pink.peace2017@gmail.com
35	มหาวิทยาลัยราชภัฏหมู่บ้านจอมบึง	นางกมลวรรณ แก้วไชยชาติ	ผู้อำนวยการ	กองพัฒนานักศึกษา	032-720-536-9*1503	032-720-548,032-720-551	
36	มหาวิทยาลัยราชภัฏอุดรธานี	รศ.วัลลภ เหมวงษ์	ผู้อำนวยการ	สำนักส่งเสริมวิชาการและงานทะเบียน	042-211-040-59		

ที่	สถาบันอุดมศึกษา	ผู้ให้ข้อมูล	ตำแหน่ง	หน่วยงาน	โทรศัพท์	โทรสาร	E-mail
37	มหาวิทยาลัยราชภัฏอุตรดิตถ์	นางอมรรัตน์ ศรีลา	นักวิชาการการศึกษา	กองพัฒนานักศึกษา	055-416-601-20 *1174	055-415-067	
38	มหาวิทยาลัยราชภัฏอุบลราชธานี	นางสาวภัทรนรินทร์ ประกอบแสง	นักวิชาการการศึกษา	กองพัฒนานักศึกษา	045--352-000*1036	045-352-081	phatnarin21@gmail.com
กลุ่มมหาวิทยาลัยเทคโนโลยีราชมงคล							
1	มหาวิทยาลัยเทคโนโลยีราชมงคลกรุงเทพ	นายยากาเรีย มะแซ		ศูนย์บริการสนับสนุนนักศึกษาพิการ (DSS)	02-287-9625	02-287-9645	
2	มหาวิทยาลัยเทคโนโลยีราชมงคลตะวันออก						
	- วิทยาเขตบางพระ	ดร.จิรายุ อัครวิบูลย์กิจ	ผู้อำนวยการ	สำนักส่งเสริมวิชาการและงานทะเบียน	038-358-201-35*8109	038-342-493	
3	มหาวิทยาลัยเทคโนโลยีราชมงคลธัญบุรี	ผศ.ณัฐ แก้วสกุล	ผู้อำนวยการ	กองพัฒนานักศึกษา	02-549-3677	02-577-5010	
4	มหาวิทยาลัยเทคโนโลยีราชมงคลพระนคร	นายมนตรี รัตนวิจิตร	ผู้อำนวยการ	สำนักส่งเสริมวิชาการและงานทะเบียน	02-665-3777	02-665-3874	
5	มหาวิทยาลัยเทคโนโลยีราชมงคลรัตนโกสินทร์	นางสาวอุติพร หนูสันเทียะ	นักวิชาการการศึกษา	กองพัฒนานักศึกษา	02-441-6044	02-889-4588	
6	มหาวิทยาลัยเทคโนโลยีราชมงคลล้านนา						
	- วิทยาเขตภาคพายัพ	นางสาวณัฐพัชร คอทอง	นักวิชาการศึกษาพิเศษ	ศูนย์บริการนักศึกษาพิการ	053-921-444*1361	053-921-444*1400	
7	มหาวิทยาลัยเทคโนโลยีราชมงคลศรีวิชัย	นางนพรัตน์ สถิตวรรณนะ		สำนักส่งเสริมวิชาการและงานทะเบียน	074-317-140		
8	มหาวิทยาลัยเทคโนโลยีราชมงคลสุวรรณภูมิ	นางสาวดารุณี ตรีหาญ	นักวิชาการการศึกษา	กองพัฒนานักศึกษา	035-709-089	035-709-089	
9	มหาวิทยาลัยเทคโนโลยีราชมงคลอิสาน	-ไม่แจ้งตอบข้อมูล-					
กลุ่มสถาบันอุดมศึกษาเอกชน							
1	มหาวิทยาลัยกรุงเทพ	นางสาวกาญจนา ปทุมบาล	อาจารย์ประจำ	ฝ่ายบริการการศึกษาและสวัสดิการ	02-407-3888*2561-4	02-407-3813	kanjana.p@bu.ac.th
2	มหาวิทยาลัยกรุงเทพธนบุรี	นางสาวสุธีรา ชาติรินรานนท์	ผู้อำนวยการ	สำนักกิจการพิเศษและนักศึกษาพิการ	081-404-1087	02-800-6806	suteera99@hotmail.com
3	มหาวิทยาลัยกรุงเทพสุวรรณภูมิ	-ไม่แจ้งตอบข้อมูล-					
4	มหาวิทยาลัยการจัดการและเทคโนโลยีอีสเทิร์น	นางกาญจนา อุปสาร	รองอธิการบดีฝ่ายกิจการนักศึกษา	ฝ่ายกิจการนักศึกษา	045-283-772	045-283-773	
5	มหาวิทยาลัยเกริก	น.ส.ชุนิยะห์ มะแอ	หัวหน้างานกองทุนกู้ยืมเพื่อการศึกษา	สำนักกิจการนักศึกษา	02-552-3500-9*789	02-973-6744	
6	มหาวิทยาลัยเกษมบัณฑิต	นางสาวหวัน วงศ์แก่นท้าว	หัวหน้าฝ่ายกิจการนักศึกษา	ฝ่ายกิจการนักศึกษา	095-562-2691	02-321-4444	studentaffairs@kbu.ac.th
7	มหาวิทยาลัยคริสเตียน	ดร.พรทิพย์ กวินสุพร	ผู้ช่วยอธิการบดี	ฝ่ายวิชาการ	034-388-555	034-274-500	
8	มหาวิทยาลัยเจ้าพระยา	นางสาวจรีนันท์ กมลสินธุ์	ผู้ช่วยอธิการบดี	ฝ่ายวิชาการ	056-245-501	056-245-499	
		นายสรพงษ์ ศรีเดช	หัวหน้าทุนการศึกษา		081-474-9079	056-245-499	
9	มหาวิทยาลัยเฉลิมกาญจนา	-ไม่แจ้งตอบข้อมูล-					

ที่	สถาบันอุดมศึกษา	ผู้ให้ข้อมูล	ตำแหน่ง	หน่วยงาน	โทรศัพท์	โทรสาร	E-mail
10	มหาวิทยาลัยชินวัตร	ดร.มณฑิรา ชุนลิม	หัวหน้างานกิจการนักศึกษา	กิจการนักศึกษา	02-599-0000	02-599-3350	
11	มหาวิทยาลัยเซนต์จอห์น	นางสาวดวงใจ โภชนจันทร์	เลขานุการอธิการบดี	สำนักงานอธิการบดี	089-891-5548		
12	มหาวิทยาลัยตาปี	นางสาวปัทมา ช่วยพิทักษ์	ผู้อำนวยการ	สำนักงานส่งเสริมวิชาการและงานทะเบียน	077-204-431*230	077-264-225	
13	มหาวิทยาลัยเทคโนโลยีมหานคร	นางสาวสุนีย์ คุรุชัย	ผู้อำนวยการ	สำนักทะเบียน	02-988-3666	02-988-4042	
14	มหาวิทยาลัยธนบุรี	นางสาวยาวาเย ยูโซะ	เจ้าหน้าที่ประจำสำนักกิจการ	สำนักกิจการนักศึกษา	02-809-0823-27	02-809-0832	student237affairs@gmail.com
15	มหาวิทยาลัยธุรกิจบัณฑิต	นางสาวดวงเดือน จันทสาร	เจ้าหน้าที่สายงานกิจการนักศึกษา	สายงานกิจการนักศึกษา	02-954-7300*438	02-580-0065	
16	มหาวิทยาลัยนอร์ทกรุงเทพ	ดร.เยาวเรศ ตระกูลวีระยุทธ	ผู้อำนวยการ	สำนักวิชาการ	02-972-7200*242	02-972-7751	
17	มหาวิทยาลัยนอร์ท-เชียงใหม่	นางสาวยุพิน จินดาธรรม	เจ้าหน้าที่ฝ่ายกองทุนเพื่อการศึกษา	สำนักงานอธิการบดี	053-819-921	053-819-998	
18	มหาวิทยาลัยนานาชาติแสตมฟอร์ด	นางศิริจันทร์กรณม์ วงษ์สา	ผู้จัดการฝ่ายทะเบียนนักศึกษา	ฝ่ายทะเบียน	02-7694000*2021	02-7694096	
19	มหาวิทยาลัยนานาชาติเอเชีย-แปซิฟิก	นางสาวสายรุ้ง ฤทัยกาญจน์	ผู้อำนวยการ	สำนักกิจการนักศึกษา	02-975-6999	02-975-6954	
20	มหาวิทยาลัยเนชั่น	นางลัดดาวรรณ เรือนทัศน์ย์	ผู้อำนวยการ	สำนักรับนักศึกษาและทะเบียน	036-720-777*1112	036-720-764	
21	มหาวิทยาลัยปทุมธานี	ดร.สุกัญญา หมูเย็น	ผู้อำนวยการ	สำนักส่งเสริมและพัฒนาวิชาการ	086-5190850	02-979-6728	
22	มหาวิทยาลัยพายัพ	นางสาววรรรัตน์ รัตตะณะ	เจ้าหน้าที่งานทุนการศึกษา	ฝ่ายกิจการนักศึกษา	053-851-478*7832	053-241-983	milkdora5@hotmail.com
23	มหาวิทยาลัยพิษณุโลก	นางสาวมาริสสา กัณฑาทิพย์	ผู้อำนวยการ	สำนักวิชาการ	055-000-386-7	055-000-391	
24	มหาวิทยาลัยฟาฏอนี	นางสาวซ่มซียะห์ กอดอ	เจ้าหน้าที่ฝ่ายกิจการนักศึกษา	สำนักพัฒนาศักยภาพนักศึกษา	073-418-610-4	073-814-615-6	aduhai@hotmail.co.th
25	มหาวิทยาลัยฟาร์อีสเทอร์น			-ไม่แจ้งตอบข้อมูล-			
26	มหาวิทยาลัยภาคกลาง			-ไม่แจ้งตอบข้อมูล-			
27	มหาวิทยาลัยภาคตะวันออกเฉียงเหนือ	ว่าที่ร้อยตรี ดร.โกวิทย์ แสนพงษ์	ผู้อำนวยการ	สำนักกิจการนักศึกษา	043-222-959-60*172	043-226-823	maleepaint@neu.ac.th
28	มหาวิทยาลัยรังสิต	นายกิตติศักดิ์ ไตรพิพัฒพรชัย	ผู้ช่วยรองอธิการบดีฝ่ายวิชาการ	สำนักงานมาตรฐานวิชาการ	02-791-5667	02-791-5677	
29	มหาวิทยาลัยรัตนบัณฑิต	นางสุชดา เกิดภู	รองอธิการบดี	ฝ่ายสวัสดิการนิสิต	02-375-4480-7	02-375-4489	
30	มหาวิทยาลัยราชธานี			-ไม่แจ้งตอบข้อมูล-			
31	มหาวิทยาลัยราชพฤกษ์	ผศ.ดร.อรุณี สำเภาทอง	รองอธิการบดี	สำนักวิชาการ	02-432-6101-5*1204	02-432-6107-8	
32	มหาวิทยาลัยวงษ์ชวลิตกุล	ผศ.ดร.พัชรินทร์ อาตมียะนันท์	หัวหน้างานวิชาการ	สำนักวิชาการ	044-009-711*102	044-009-712	
33	มหาวิทยาลัยเว็บสเตอร์ (ประเทศไทย)	นางสาวแก้วใจ นาคศุภกุล	QA		032-899-100*9622		
34	มหาวิทยาลัยเวสเทิร์น	ดร.จวีร์วรรณ มณีแสง	รักษาการรองอธิการบดีฝ่ายบริหาร		081-622-5665		Chureewan@hotmail.com

ที่	สถาบันอุดมศึกษา	ผู้ให้ข้อมูล	ตำแหน่ง	หน่วยงาน	โทรศัพท์	โทรสาร	E-mail
35	มหาวิทยาลัยศรีปทุม	นางสาวรัตนติญา ฤทธิโชติ	ผู้อำนวยการ	สำนักงานทุนการศึกษา	02-579-1111*2130,3134	02-579-1111*2137	
36	มหาวิทยาลัยสยาม	อาจารย์เสาวนีย์ ประโลมรัมย์	ผู้อำนวยการ	สำนักรับนักศึกษา ฯ	02-457-0068*5382	02-868-6883	admis1@siam.edu
37	มหาวิทยาลัยหอการค้าไทย	นางสาวสุภัคจิรา ศรีวิชัย	อาจารย์ที่ปรึกษา	กองสวัสดิการนักศึกษา	02-697-6913	02-697-6914	
38	มหาวิทยาลัยหัวเฉียวเฉลิมพระเกียรติ	นางสาวพุดธิยา ภูทอง	นักวิชาการศึกษา	สำนักพัฒนานักศึกษา	083-384-6491	02-312-6237	
39	มหาวิทยาลัยหาดใหญ่	ผศ.ดร.ปรณัฐ ลิ่มโยธิน	ผู้ช่วยอธิการบดีฝ่ายวิชาการ	สำนักวิชาการและทะเบียนการศึกษา	074-200-311	074-425-467	
40	มหาวิทยาลัยอัสสัมชัญ	นายยุทธนา สุวรรณธาร	ผู้ช่วยผู้อำนวยการ	สำนักทะเบียนและประมวลผล	02-300-4543	02-707-0408	
41	มหาวิทยาลัยอีสเทิร์นเอเซีย	นายไพศาล ลิมอपाल	หัวหน้าแผนกทุนการศึกษาและสวัสดิการ	สำนักพัฒนานักศึกษา	02-5771028*342	02-5776748	
42	มหาวิทยาลัยเอเชียอาคเนย์	นางสาวฉัตรสุดา สุขะการีย์	เจ้าหน้าที่	ศูนย์ประชาสัมพันธ์และรับสมัครนักศึกษา	02-807-4500*421	02-807-4583	chatsudas@sau.ac.th
43	วิทยาลัยเฉลิมกาญจนาระยอง	-ไม่แจ้งตอบข้อมูล-					
44	วิทยาลัยเชียงราย	ดร.วีรพันธุ์ ศิริฤทธิ	รองอธิการบดีฝ่ายวิชาการ	วิชาการ	053-170-331	053-170-335	
45	วิทยาลัยเซนต์หลุยส์	นางสาวธิดาภรณ์ เท้าไธสง	พนักงานสำนักทะเบียนและประมวลผล	สำนักทะเบียนและประมวลผล	02-675-5304	02-675-5313	naiyana.m@slc.ac.th
46	วิทยาลัยเซนต์อัสสัมชัญ	นางสาวเรวดี วงศ์เดอริ	ผู้อำนวยการ	สำนักทะเบียนและประมวลผล	02-744-7357*113	02-398-1356	
47	วิทยาลัยดุสิตธานี	นางภัสวรรณ องอาจ	ผู้จัดการอาวุโส	สำนักวิชาการ ฝ่ายวิชาการ	02-361-7811*3	02-361-7806	
48	วิทยาลัยทองสุข	-ไม่แจ้งตอบข้อมูล-					
49	วิทยาลัยเทคโนโลยีพนมวันท์	-ไม่แจ้งตอบข้อมูล-					
50	วิทยาลัยเทคโนโลยีภาคใต้	นางสาวมณฑาทิพย์ แคนยุกต์	หัวหน้าสำนักงานทะเบียน	สำนักงานทะเบียน	075-770-136-7*127	075-538031	
51	วิทยาลัยเทคโนโลยีสยาม	นางสาวจุฑามาศ นาคน้ำ	อาจารย์ประจำ	สำนักงานกิจการนักศึกษา	02-878-5061	02-878-5012	studentaffair.siamtechu@gmail.com
52	วิทยาลัยนครราชสีมา	-ไม่แจ้งตอบข้อมูล-					
53	วิทยาลัยนานาชาติราฟเฟิลส์	นางสาวเสาวลักษณ์ แดงนุ้ย	ผู้จัดการฝ่ายกิจการนักศึกษา	ฝ่ายกิจการนักศึกษา	02-021-5666ต่อ101		
54	วิทยาลัยนานาชาติเซนต์เทเรซา	นางสาวกมลนตร กุลธรรมไพ	เจ้าหน้าที่ประสานงานนักศึกษาพิการ		037-349-933-35	037-349-936	info@stic.ac.th
55	วิทยาลัยบัณฑิตเอเชีย	-ไม่แจ้งตอบข้อมูล-					
56	วิทยาลัยพิษณุบัณฑิต	-ไม่แจ้งตอบข้อมูล-					
57	วิทยาลัยพุทธศาสนานานาชาติ	-ไม่แจ้งตอบข้อมูล-					
58	วิทยาลัยนอร์ทเทิร์น	นายภัทรพล โพธิ์ชัย	หัวหน้าฝ่ายกิจกรรมนักศึกษา	กองกิจการนักศึกษา	055-517-488 ต่อ 802		
59	วิทยาลัยสันตพล	นางสาวชลลดา เหมะธูลิน	หัวหน้าฝ่ายกิจการนักศึกษา	ฝ่ายกิจการนักศึกษา	042-323-464	042-204-263	

ที่	สถาบันอุดมศึกษา	ผู้ให้ข้อมูล	ตำแหน่ง	หน่วยงาน	โทรศัพท์	โทรสาร	E-mail
60	วิทยาลัยแสงธรรม	นางสาวจิตรา กิจเจริญ	รองผู้อำนวยการ	ฝ่ายบริหาร	02-429-0100-3*615	02-429-0819	
61	วิทยาลัยอินเทอร์เน็ตเทคโนโลยี	นายถนอม คณิตปัญญาเจริญ	เจ้าหน้าที่ทะเบียน	สำนักวิชาการและประกันคุณภาพการศึกษา	054-811-603	054-811-602	pont_an@hotmail.com
62	สถาบันกันทนา	-ไม่แจ้งตอบข้อมูล-					
63	สถาบันเทคโนโลยีปัญญาภิวัฒน์	นางนริษฐา ศรีนุกูล	ผู้ช่วยผู้อำนวยการ	สำนักส่งเสริมวิชาการ	02-855-0375		niruncharasri@pim.ac.th
64	สถาบันการเรียนรู้เพื่อปวงชน	นางสาวชนิตา น้อยสุวรรณ	ธุรการ	กิจการนักศึกษา	061-958-3971	02-450-3694	
65	สถาบันเทคโนโลยีไทย-ญี่ปุ่น	นางสุธาสิณี วงศาโรจน์	หัวหน้าแผนกกิจกรรมและพัฒนานักศึกษา	ฝ่ายกิจการนักศึกษา	02-763-2623	02-763-2621	suthasinee@tni.ac.th
66	สถาบันเทคโนโลยียานยนต์มหาชัย	นางสาวปณดา ฤกษ์สำราญ	เลขานุการอธิการบดี	สำนักอธิการบดี			
67	สถาบันเทคโนโลยีแห่งสุวรรณภูมิ	นางสาวธนัฐพร วงษ์เส็ง	เจ้าหน้าที่แผนกทุนการศึกษา	สำนักกิจการนักศึกษา	02-337-3341*202	02-337-4103	thanatporn.wog@svit.ac.th
68	สถาบันเทคโนโลยีแห่งอยุธยา	-ไม่แจ้งตอบข้อมูล-					
69	สถาบันรัชต์ภาคย์	-ไม่แจ้งตอบข้อมูล-					
70	สถาบันวิทยาลัยริมสี	-ไม่แจ้งตอบข้อมูล-					
71	สถาบันวิทยาการจัดการแห่งแปซิฟิก	นางนันทิดา สายสุวรรณ	เจ้าหน้าที่ฝ่ายทะเบียน-วัดผล	สำนักทะเบียน-วัดผล	086-431-3282	054-887-189	
72	สถาบันอาศรมศิลป์	นางตรุณี ขอเจริญ	เจ้าหน้าที่ฝ่ายสนับสนุน	สำนักงานเลขาธิการสถาบัน	02-490-4744	02-490-4741-4	
กลุ่มวิทยาลัยชุมชน							
1	วิทยาลัยชุมชนแม่ฮ่องสอน	-ไม่แจ้งตอบข้อมูล-					
2	วิทยาลัยชุมชนพิจิตร	-ไม่แจ้งตอบข้อมูล-					
3	วิทยาลัยชุมชนตาก	นางสาวกรณิกา ไทยเหนือ	นักวิชาการศึกษา	สำนักวิชาการ	055-897-060	055-897-063	
4	วิทยาลัยชุมชนบุรีรัมย์	-ไม่แจ้งตอบข้อมูล-					
5	วิทยาลัยชุมชนมุกดาหาร	นางกัญญาภัค สิงห์คำ	เจ้าหน้าที่งานทะเบียน	สำนักวิชาการ	042-048-749	042-048-749	
6	วิทยาลัยชุมชนหนองบัวลำภู	นางสาวพจมาน ผาโคตร	เจ้าหน้าที่งานทะเบียน	วิทยาลัยชุมชนหนองบัวลำภู	080-195-1006	029-030-080*4879	
7	วิทยาลัยชุมชนสระแก้ว	นางสาวอุติมา มีช้าง	ครูชำนาญการ	วิทยาลัยชุมชนสระแก้ว	037-425-487	037-425-291	kati25211@hotmail.com
8	วิทยาลัยชุมชนอุทัยธานี	นายไพรัช อัมพร	หัวหน้างานจัดการศึกษาสำหรับคนพิการ	วิทยาลัยชุมชนอุทัยธานี	062-561-4447		
9	วิทยาลัยชุมชนระนอง	นางคนึงนิจ ทองลิขิต	นักวิชาการศึกษา	กลุ่มบริการและกิจการนักศึกษา	077-821-068	077-823-326	
10	วิทยาลัยชุมชนนราธิวาส	นางยุวารียะห์ มานิตย์พันธ์	นักวิชาการศึกษา	วิทยาลัยชุมชนนราธิวาส	073-709-815	073-709-811	
11	วิทยาลัยชุมชนปัตตานี	นางสาวซัลซาบีล สะแม	นักวิชาการศึกษา	กิจการนักศึกษา	073-460-205	073-460-061	

ที่	สถาบันอุดมศึกษา	ผู้ให้ข้อมูล	ตำแหน่ง	หน่วยงาน	โทรศัพท์	โทรสาร	E-mail
12	วิทยาลัยชุมชนยะลา	-ไม่แจ้งตอบข้อมูล-					
13	วิทยาลัยชุมชนสตูล	นางนงนุช ถวิลวรรณ	ครูชำนาญการ	วิทยาลัยชุมชนสตูล	074-711-958	074-772-116	
14	วิทยาลัยชุมชนพังงา	นายจิรณิทย์ วิมุตติสุข	ครู	วิทยาลัยชุมชนพังงา	076-599-214		
15	วิทยาลัยชุมชนยโสธร	-ไม่แจ้งตอบข้อมูล-					
16	วิทยาลัยชุมชนตราด	นางสาวอรดี ตรีวิสูตร	ครูชำนาญการ	วิทยาลัยชุมชนตราด	039-671-890	039-671-889	oradee06@gmail.com
17	วิทยาลัยชุมชนสมุทรสาคร	ดร.ณรงค์ศักดิ์ พูลเงิน	ครูชำนาญการ	กลุ่มงานกิจการนักศึกษา	034-424-042	034-424-042	
18	วิทยาลัยชุมชนแพร่	นายกิตติพร สังคตีส	หัวหน้ากลุ่มงานกิจการนักศึกษาและผู้ฝึกอบรม	สำนักวิชาการ	054-532-191*106	054-532-192	
19	วิทยาลัยชุมชนสงขลา	นางสาวอรินา ยามาเจริญ	เจ้าหน้าที่บรรณารักษ์	สำนักวิชาการ	074-376-667	074-376-665	
20	วิทยาลัยชุมชนน่าน	นายปิยะพล ทวีวรรณ	ครู	วิทยาลัยชุมชนน่าน	054-710-329	054-710-329	

แบบสำรวจข้อมูลนักเรียน นักศึกษาพิการในสถาบันอุดมศึกษา ปีการศึกษา ๒๕๖๑
สำนักงานคณะกรรมการการอุดมศึกษา

คำชี้แจง : โปรดตอบข้อมูลให้ครบทุกประเด็นตามความเป็นจริง

๑) ข้อมูลสถานศึกษา (ตัวบรรจง)

- ชื่อสถานศึกษา.....
- ชื่อผู้ให้ข้อมูล.....ตำแหน่ง.....
- หน่วยงาน.....โทรศัพท์.....โทรสาร.....

๒) นโยบาย แนวทาง และมาตรการ (วิธีการ) การรับคนพิการเข้าศึกษาต่อระดับอุดมศึกษาของสถาบัน

๒.๑ การรับคนพิการเข้าศึกษาต่อระดับอุดมศึกษา

- มีประกาศสภาสถาบันเกี่ยวกับหลักเกณฑ์และวิธีการรับคนพิการเข้าศึกษา
- ไม่มีประกาศสภาสถาบันเกี่ยวกับหลักเกณฑ์และวิธีการรับคนพิการเข้าศึกษา

๒.๒ นโยบายการรับ (โปรดระบุ ตอบได้มากกว่า 1 ข้อ)

- เพิ่มจำนวนการรับคนพิการเข้าศึกษา
- ไม่ได้กำหนดเป็นนโยบายที่ชัดเจน แต่ก็ไม่ได้ปิดกั้นสำหรับผู้ที่ยื่นขอผ่าน
- สามารถรับคนพิการได้บางประเภท เนื่องจากยังไม่มีความพร้อม
- ยังไม่มีนโยบายรับคนพิการเข้าศึกษา
- อื่นๆ (โปรดระบุ)

๒.๓ แนวทางการรับคนพิการเข้าศึกษาต่อระดับอุดมศึกษา (โปรดระบุ)

- รับเข้าศึกษาเหมือนบุคคลทั่วไป มีระบบโควตาพิเศษ
- โดยการคัดเลือกและพิจารณาเป็นกรณีพิเศษ (สอบตรง)
- ไม่มีแนวทางการรับคนพิการ อื่นๆ (โปรดระบุ)

๓) การตั้งศูนย์/หน่วยที่รับผิดชอบงานบริการนักศึกษาพิการของสถาบัน อาทิ ศูนย์บริการนักศึกษาพิการ (Disability Support Service Center : DSS Center)

- มีการจัดตั้งหน่วยงานโดยตรง ชื่อ.....
 โทรศัพท์.....โทรสาร.....E-mail.....
- ยังไม่มีการจัดตั้ง เนื่องจาก.....

๔) ข้อมูลนักเรียน นักศึกษาพิการ มีนักเรียน นักศึกษาพิการศึกษาในสถาบัน ไม่มี นักเรียน นักศึกษาพิการศึกษาในสถาบัน (ข้ามไปข้อ ๕)

ระดับการศึกษา คณะ/สาขา/ชั้นปี	ประเภทความพิการ/เพศ (จำนวนคน)																		รวม
	บกพร่อง ทางการเห็น		บกพร่อง ทางการได้ยิน		บกพร่องทาง สติปัญญา		บกพร่องทาง ร่างกายหรือ สุขภาพ		บกพร่อง ทางการเรียนรู้		บกพร่องทาง พฤติกรรมหรือ อารมณ์		บกพร่อง ทางการพูด และภาษา		บุคคล ออทิสติก		บุคคล พิการซ้อน		
	ชาย	หญิง	ชาย	หญิง	ชาย	หญิง	ชาย	หญิง	ชาย	หญิง	ชาย	หญิง	ชาย	หญิง	ชาย	หญิง	ชาย	หญิง	
ระดับต่ำกว่าป.ตรี/ร.ร.สาธิต ชื่อสถาบัน..... ๑.ระดับชั้น..... สาขา...../ปีที่.....
รวม																			
ระดับปริญญาตรี (ระบุ) ๑.คณะ/สำนักวิชา..... - สาขา..... - ชั้นปีที่.....
๒.คณะ/สำนักวิชา..... - สาขา..... - ชั้นปีที่.....
รวม																			
ระดับปริญญาโท/เอก (ระบุ) ๑.คณะ/สำนักวิชา..... - สาขา..... - ชั้นปีที่.....

หมายเหตุ

กรณีที่มีจำนวนนักเรียน นักศึกษาพิการมาก ให้ขยายแบบสำรวจเพิ่มเติมได้

๕) ข้อมูลการสำเร็จการศึกษาและการมีงานทำของนักศึกษาฝึกการ ปีการศึกษา ๒๕๖๐

๕.๑ การสำเร็จการศึกษา

มีผู้สำเร็จการศึกษา จำนวน.....คน ไม่มีผู้จบการศึกษา

๕.๒ การมีงานทำ (โปรดใส่เครื่องหมาย ✓ ลงในช่องสถานะการทำงาน)

ที่	ชื่อ/ที่อยู่	สถานะการทำงาน					หมายเหตุ	
		ทำงานแล้ว				ยังไม่ได้ทำงาน		ศึกษาต่อ
		ราชการ	เอกชน	ส่วนตัว	อื่นๆ			
๑	ชื่อ-สกุล..... เบอร์ติดต่อ..... คณะ/สาขาที่จบ..... สถานที่ทำงาน.....							
๒	ชื่อ-สกุล..... เบอร์ติดต่อ..... คณะ/สาขาที่จบ..... สถานที่ทำงาน.....							

หมายเหตุ สามารถขยายแบบสำรวจเพิ่มเติมได้

๖) ข้อมูลการยุติการศึกษาของนักศึกษาฝึกการ

๖.๑ ปีการศึกษา ๒๕๖๐ จำนวน.....คน

สาเหตุ เรียนไม่ได้/ไม่ทันเพื่อน เจ็บป่วย/เกิดอุบัติเหตุ
 ปัญหาครอบครัว อื่นๆ (โปรดระบุ).....

๗) ความพึงพอใจ เรื่อง การประสานและดำเนินงานด้านคนพิการ ของสำนักงานคณะกรรมการการอุดมศึกษา

(โปรดใส่เครื่องหมาย ✓ ในช่องที่ประเมิน)

ด้าน	ความคิดเห็น	
	พึงพอใจ	ไม่พึงพอใจ
๑.กระบวนการและขั้นตอนการให้บริการ	<input type="checkbox"/> มากที่สุด <input type="checkbox"/> มาก <input type="checkbox"/> ปานกลาง <input type="checkbox"/> น้อย <input type="checkbox"/> น้อยที่สุด	<input type="checkbox"/>
๒.เจ้าหน้าที่ผู้ให้บริการ	<input type="checkbox"/> มากที่สุด <input type="checkbox"/> มาก <input type="checkbox"/> ปานกลาง <input type="checkbox"/> น้อย <input type="checkbox"/> น้อยที่สุด	<input type="checkbox"/>
๓.คุณภาพการให้บริการ	<input type="checkbox"/> มากที่สุด <input type="checkbox"/> มาก <input type="checkbox"/> ปานกลาง <input type="checkbox"/> น้อย <input type="checkbox"/> น้อยที่สุด	<input type="checkbox"/>
๔.ความรวดเร็ว ชัดเจน ในการให้ข้อมูล	<input type="checkbox"/> มากที่สุด <input type="checkbox"/> มาก <input type="checkbox"/> ปานกลาง <input type="checkbox"/> น้อย <input type="checkbox"/> น้อยที่สุด	<input type="checkbox"/>

ข้อเสนอแนะอื่นๆ

จัดตอบข้อมูลผ่านเว็บไซต์ <https://goo.gl/MXsovJ>

ภายในวันที่ ๑๔ ธันวาคม ๒๕๖๑ หากไม่ดำเนินการจะปรากฏข้อความ “ไม่จัดส่งข้อมูล” ในรายงานประจำปี

ขอขอบคุณที่ให้ความร่วมมือ หากมีข้อสงสัยโปรดติดต่อ น.ส.พิมพ์ประภา โฉนนท์ หรือ น.ส.อภิญญา คณาวัลย์

โทร.๐ ๒๐๓๙-๕๕๖๖ Fax. ๐ ๒๐๓๙ ๕๖๕๒-๓ E-mail : porpimenongpim๓๕๘๕@gmail.com

