

กระเจินน้อย  
ร้อยเรื่อง  
โลก

ตอน

# ชีวิตสัมพันธ์

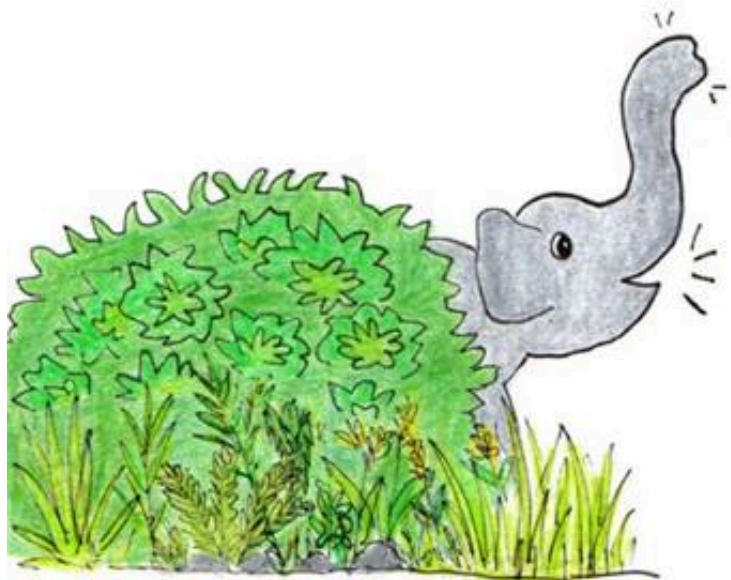


หลายคนคงคุ้นเคยกับเพลงนี้ดี แต่เอ.. จะมีใครรู้ความหมายของมันจริงๆ บ้างมั๊ยนะ ว่าชีวิตต่างๆ ในป่า มันสัมพันธ์กันยังไง? การที่สัตว์ป่าชนิดหนึ่งถูกล่าหรือหายไป มันเกี่ยวข้องกับอะไรกับเรา ?



อยากรู้ละสิ งั้นตามกระเจิบมา...



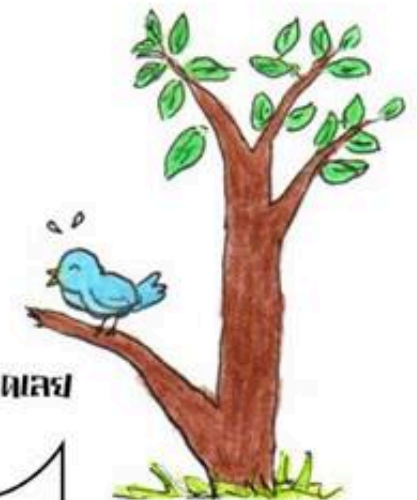
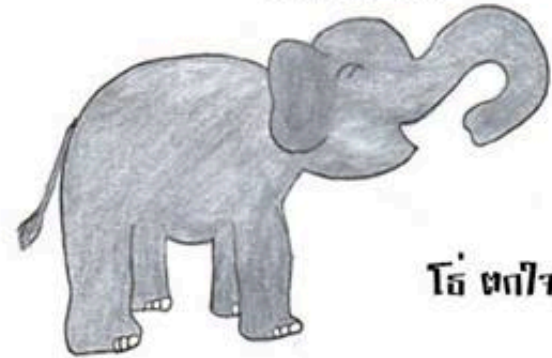


ป้า~~~~~!!



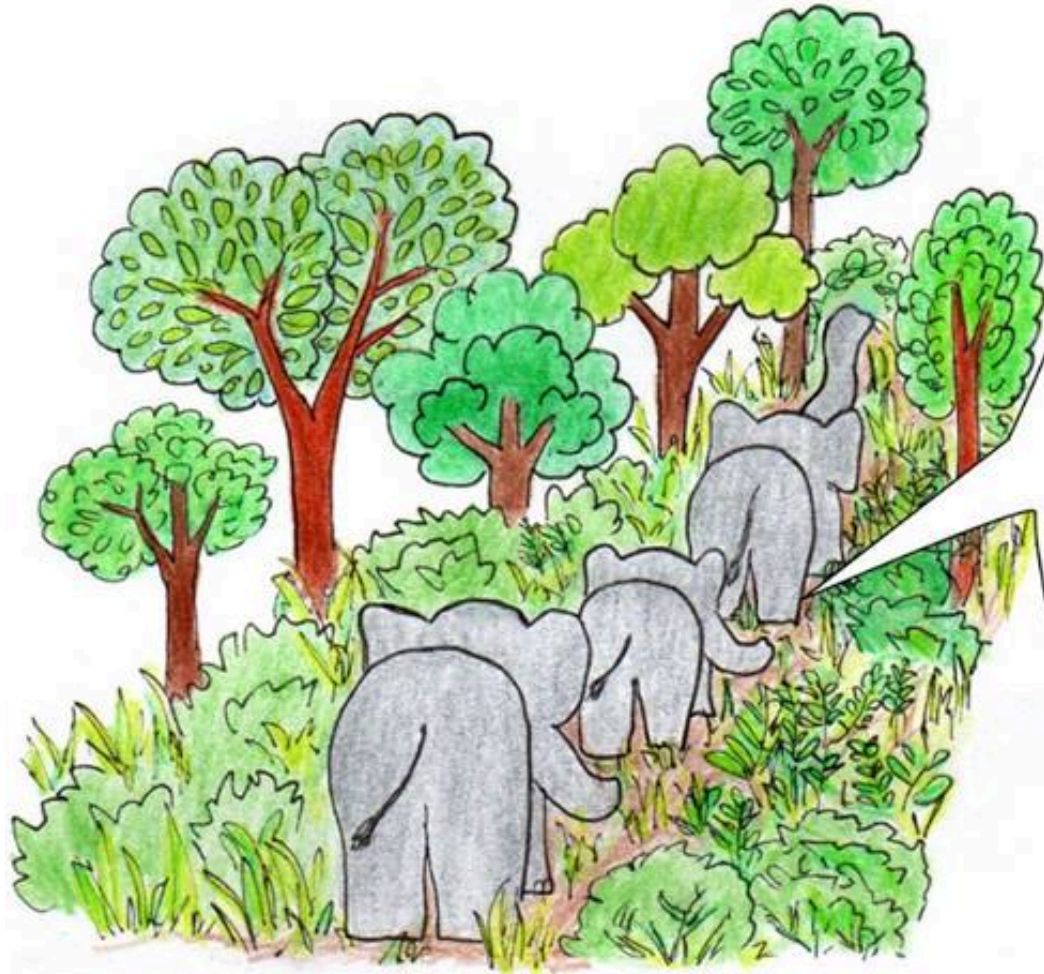
งาย...!! %&\*^#\*)#^\*%

<< อีอี >>



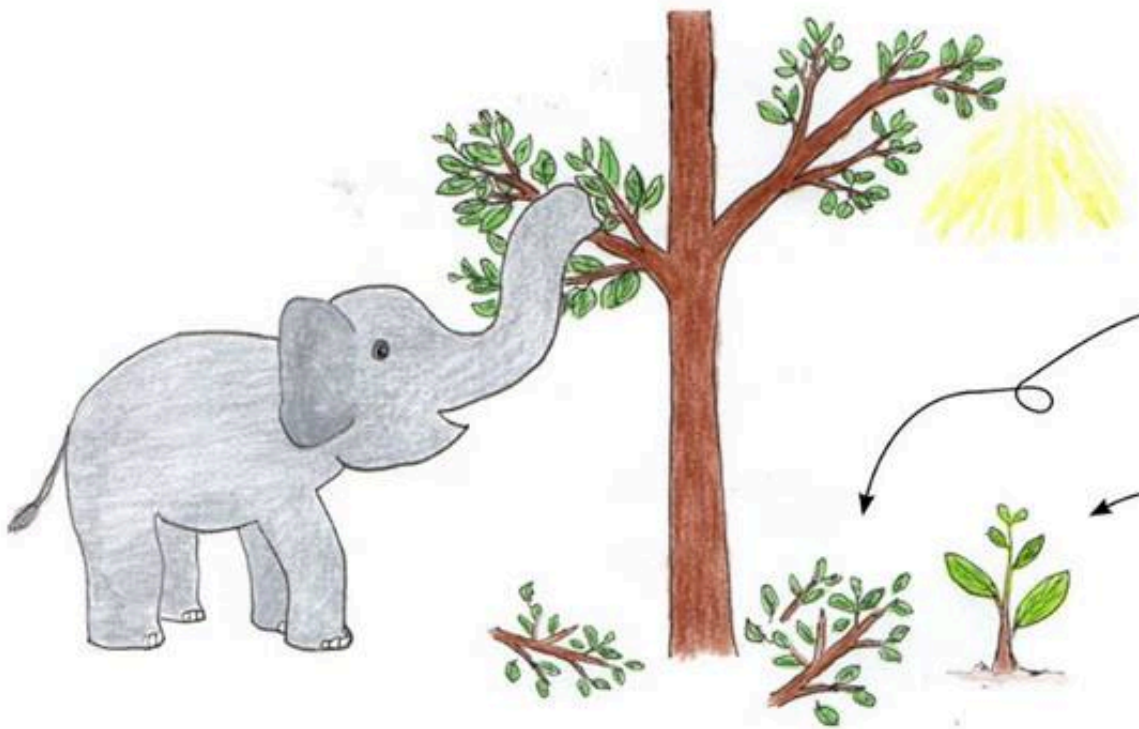
โธ่ ชาติวิเศษมดลย

เออเน่... เธอช่วยเล้าชีวิตของเธอให้เราฟังหน่อยสิ



ได้เลย... กระจิบรุไหม พวกข้างเรานี้นะถือว่าเป็น Umbrella species ของผืนป่าเลยละ หมายถึง สายพันธุ์ที่เป็นร่มเงา ป่าที่มีพวกเราอยู่ สัตว์อื่นๆก็อยู่ได้

อย่างแรกเลย พวกเราถือเป็นกรมทางหลวงของผืนป่า เพราะ เวลาออกหากิน พวกเราจะไปกันเป็นฝูงเดินตามกันเป็นแถวยาว แล้วด้วยน้ำหนักตัวที่มากของพวกเรา จะทำให้ทางที่เราเดินผ่าน เตียนโล่งเลยละ ซึ่งทางนี้ก็จะเป็ทางให้สัตว์อื่นๆ ได้ใช้งานต่อ หรือที่เรียกว่า 'ด่านข้าง' ใจละ



นอกจากนั้นเรายังเป็นนักหาอาหารด้วย  
ดินโป่งพวกเราก็เป็นตัวบุกเบิก หรือกิ่งไม้ที่อยู่สูงๆ  
เราทิ้งขว้างลงมา ส่วนที่เรากินไม่หมดที่ตกอยู่ที่พื้น  
ก็จะเป็นอาหารของแก่ง กวาง วัวแดง กระตัง ซึ่งกิน  
ข้างบนไม่ถึงอย่างพวกเรา ทำให้พวกเขาได้กินอาหารที่  
หลากหลายมากขึ้น

และการที่กิ่งไม้ที่ถูกห้กลงมาบ้าง ก็เป็น  
การเปิดโอกาสให้ต้นไม้เล็กๆด้านล่างได้รับแสง  
และเติบโต



รู้ไหม เหยี่ยวข้างนี้ระบบย่อยอาหารไม่ค่อยดี ทำให้จีของเหยี่ยวแกมีเมล็ดพืชหรือซากพืชที่ย่อยไม่หมดอยู่เต็มเลย  
สัตว์เล็กๆบางชนิดก็จะชอบมากเลยละ



ความที่เหยี่ยวหากินเป็นบริเวณกว้างมาก ทำให้เมล็ดพวกนี้ถูกกระจายพันธุ์ไปได้ไกล  
บางชนิดก็เป็นเมล็ดใหญ่ๆที่สัตว์อื่นกินไม่ได้ เหยี่ยวจึงเป็นนกปลูกป่าที่สำคัญมากๆ

ข้างกินเยอะ จีเยอะ ซึ่งจีข้างจำนวนมหาศาล ก็กลายเป็นปุ๋ยชั้นดีให้ต้นไม้ของเรา ^^ รักข้างมาก :P



จาก!! ต้นไม้พูดได้

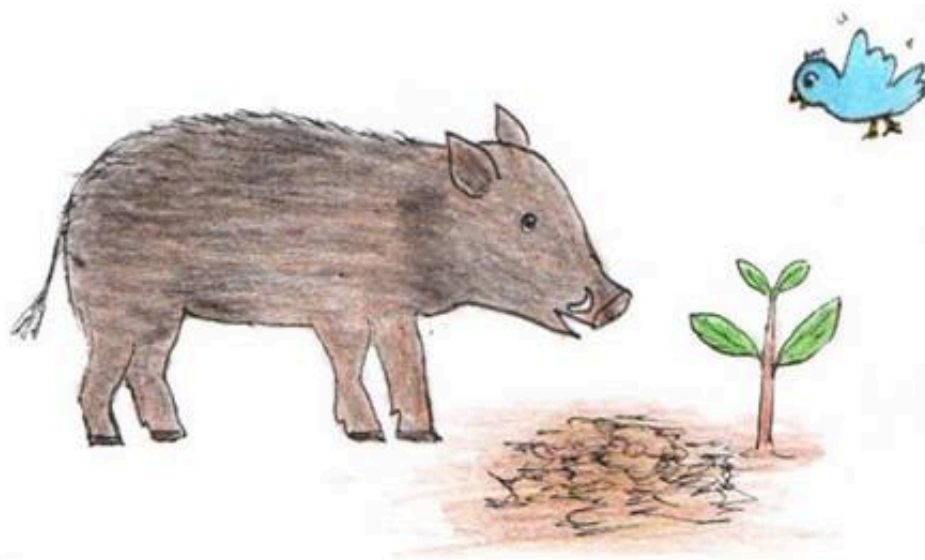


ตกใจทำไม  
นี่มันการ์ตูนเว้ย!!

สวัสดี ท่านจอมยุทธ์หมูป่า ท่านกำลังทำอะไรอยู่นะ



อาหาร เจ้ากระเจีบน้อย ขำกำลังหาอาหารอยู่นะสิ  
พวกหัวเผือกหัวมันรากไม้อาหารโปรดใจ



ว้าว คุณจนดินแถวนี้ร่วนซุยเลย

โอ้ ถูกต้องแล้วเจ้า...

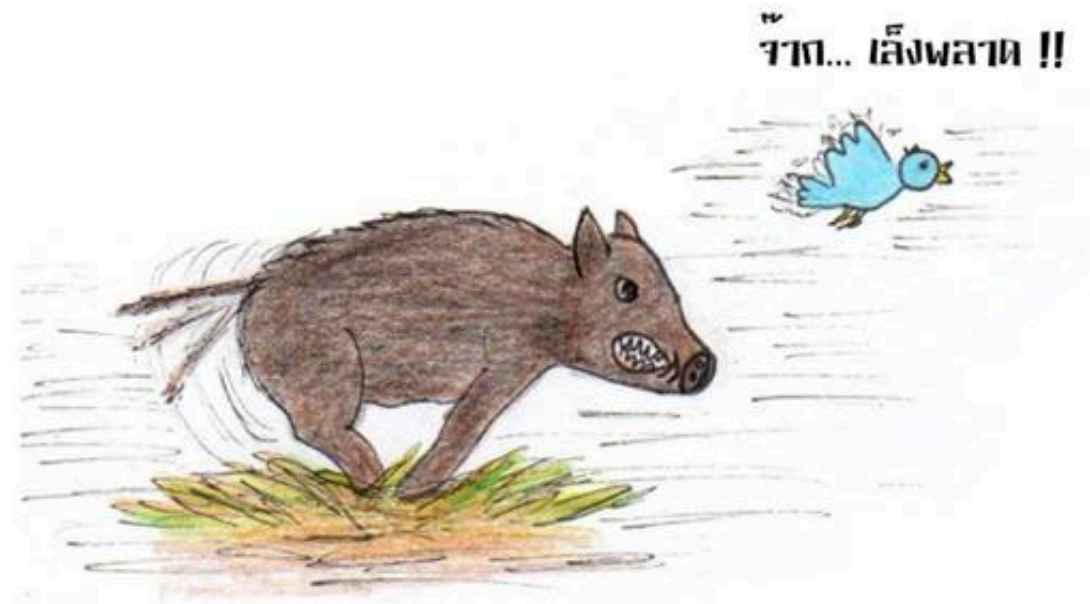
ขำนี้แหละ 'นักพรวนดินแห่งพงไพร'

พอดินที่ขำคุ้ยร่วนซุย เวลานกอย่างเจ้าขี้ลงมา

เมล็ดพืชในขี้ของพวกเจ้าก็พร้อมเติบโตได้ทันที

โฮะ โฮะ โฮะ...







แฮกๆ... สวรรค์น้ำหมึ หาผึ้งโพรงอยู่หรอจ๊ะ

มันแล้ว... น้ำผึ้งเหนียวของโปรดสุดๆ เลขล๊ะ  
แล้วโพรงที่จำเปิดไว้ก็ไม่เสียเปล่านะ  
หลังผึ้งทิ้งรังและเชื้อราทำหน้าที่ย่อยสลายเนื้อไม้  
ก็จะกลายเป็นโพรงให้สัตว์อื่นๆ ที่เจาะโพรงเองไม่ได้  
อย่างเช่นนกเงือก นกเค้า กระรอกบิน ได้มาอาศัยทำรังวางไข่



ขอบคุณน้ำหมึ ^^

นี่มันรังของฉันนะ...



พวกมนุษย์ชอบมองเราว่าเป็นตัวร้าย  
แต่ความจริงต่อแตนอย่างเรามีหน้าที่สำคัญมากนะ

พวกเราหลายชนิดกินตัวอ่อนของแมลงอื่นเป็นอาหาร นั่นแปลว่าเราช่วยควบคุมแมลงศัตรูพืชไปในตัว  
ส่วนบางชนิดที่กินน้ำหวานจากดอกไม้ ก็เท่ากับเป็นผู้ช่วยผสมเกสร  
(แกมตัวอ่อนในรังของเรา ก็เป็นแหล่งโปรตีนให้ลูกที่อยู่เหนือขึ้นไปอย่างนกลด้วย)





แมงมุมของเรา ไม่ใช่ตัวร้ายนะ

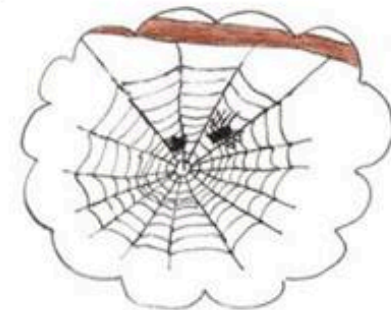
นอกจากนั้น ไຍแมงมุมเรายังสำคัญกับนกหลายชนิดมาก เคยสงสัยไหมว่านกทำรังยังไง กิ่งไม้แห้งถึงसानเป็นรังได้ในป่าไม่มีกาวขาย นกหลายชนิดก็ได้ไຍแมงมุมนี้แหละ เป็นตัวประสานชิ้นดี

แมงมุมขอลูกบ้าง... ความจริงพวกเราไม่ได้หนักกลัวเลยนะ แม้แต่แมงมุมแม่ม่ายสีน้ำตาลที่เป็นข่าว เจ้านี่มีพิษร้ายก็จริง แต่มันปล่อยพิษในการกัดแต่ละครั้งน้อยมาก ไม่เคยทำให้คนตาย ตัวที่กัดผ่านผิวหนังคนได้ ก็มีแค่ตัวเมียตัวเต็มวัยเท่านั้น แถมันสิขยก็ไมกาวราว ถ้าถูกรบกวนส่วนใหญ่วิ่งหนีไปหลบหรือนอนนิ่งแกลงตาย ยกเว้นจะไปสัมผัสตัวมันจ้ะ

(ส่วนข่าวหนุ่มแพร์หมอกก็สรุปแล้วนะว่าไม่ใช่เกิดจากพิษแมงมุมแม่ม่ายฯ แต่เกิดจากผลติดเชื้อแบคทีเรีย)



นอกจากนั้น เรายังช่วยกันแมลงอื่นๆ ทำให้ระบบนิเวศสมดุล โดยเฉพาะนาข้าวที่ไม่ใช่สารพิษ เรายังจะไปช่วยกำจัดเพลี้ยให้





คางๆ นองเคยเห็นคางคาวอะเปล่า



ที่เห็นนี่คือคางคาวเล็บกูด  
เป็นคางคาวที่กินผลไม้และน้ำหวานจากดอกไม้  
แต่ก็ไม่ได้แย่งกับผีเสื้ออย่างเราหรอกนะ  
เพราะน้ำแกจะเลือกดอกไม้ที่บ้านกลางคืน  
และมีกลิ่นฉุน เช่น ทุเรียน สะตอ

แต่ที่พิเศษมากคือมีดอกไม้ชนิดหนึ่งที่เรียก 'ดอกเพกา'  
ค้างคาวเล็บกูดเป็นค้างคาวชนิดเดียวที่เข้าเยือนดอกไม้ชนิดนี้

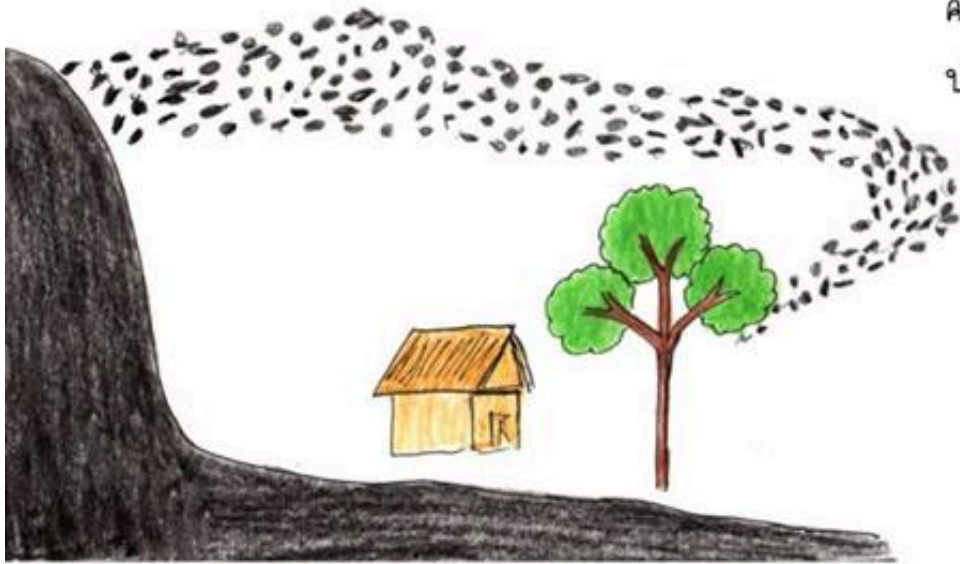
ความสำคัญของพืชชนิดนี้ก็คือ เป็นพืชที่มีความสำคัญ  
มากในการฟื้นฟูป่า เพราะในกรณีที่ถูกรบกวนหรือถูกถางไป  
เพกาจะเป็นพืชชนิดแรกๆ ที่เข้ายึดครองพื้นที่ (เรียกว่าพืช  
ชนิดเบิกน้ำ หรือ pioneer species)

จุดเด่นของมันคือช่วยรักษาความชุ่มชื้นของดิน เป็น  
ตัวดึงดูดให้สัตว์ชนิดอื่นเข้ามาใช้พื้นที่ นอกจากนั้นยังเป็น  
สมุนไพรรักษาบ้านที่สรรพคุณหลากหลายมากด้วย





ส่วนค้างคาวชนิดอื่นๆ ก็มีความสำคัญไม่แพ้กัน อย่างเช่นค้างคาวปากยื่น ซึ่งเป็น  
ค้างคาวกินแมลง มีงานวิจัยที่เขาช่องพราณ จ.ราชบุรี บอกว่า ในหนึ่งคืนค้างคาว  
ปากยื่นกินเพลี้ยกระโดดหลังขาว ซึ่งเป็นศัตรูในนาข้าวได้ถึง 20 ตัน



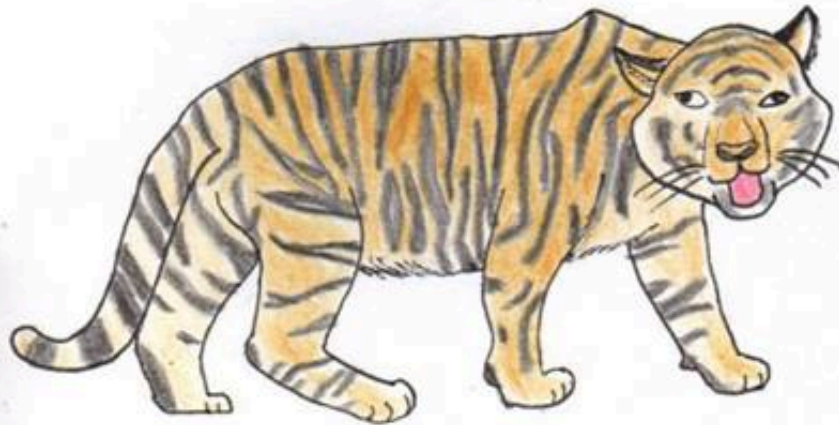
และหากเราไม่มีค้างคาวปากยื่น เราต้องเสียเงิน  
กำจัดเพลี้ยกระโดดหลังขาวถึง 1.2 ล้านบาทต่อปี



จาก... สะ สะ สะ เสือ !!!

เอา เจ้ากระจิบเองไม่ต้องกลัว ตอนนั้นข้าอิ่มแล้ว  
เวลาข้าอิ่ม ข้าไม่ทำร้ายใครหรอก

จริงสิ เพราะถ้าฆ่าสัตว์อื่นเป็นว่าเล่น สุดท้ายตัวเองนี่แหละที่จะ  
ไม่เหลืออะไรให้กิน... หลายคนมองว่าฆ่าดูร้าย แต่ความจริงแล้วนั่นคือ  
หน้าที่ของข้า ซึ่งต้องควบคุมสัตว์กินพืชให้อยู่ในปริมาณที่เหมาะสม  
เพราะถ้าไม่มีพวกข้าเลย สัตว์กินพืชก็จะเพิ่มปริมาณอย่างไร้การควบคุม  
ต้นไม้อ่อนๆก็จะถูกกินจนหมด ไม่เล็กๆ ก็ไม่มีโอกาสได้เติบโต



จ๊ะ..จ๊ะ..จ๊ะ.. จริงน่ะ

เวลาที่เสือแก่อึม  
ฉันก็เดินผ่านได้สบายๆเลย







แล้วอีกอย่าง... ถ้าไม่มีสัตว์ผู้ล่า สายพันธุ์ของพวกเขา ก็จะอ่อนแอลงด้วย  
เพราะไม่มีใครคอยกำจัดพวกที่มียืนด้อยออกไป พวกนี้ก็จะมีโอกาสขยายพันธุ์ต่อ  
สุดท้ายแล้วโอกาสเกิดโรคก็มาก สายพันธุ์พวกเราก็จะแยเหมือนกัน

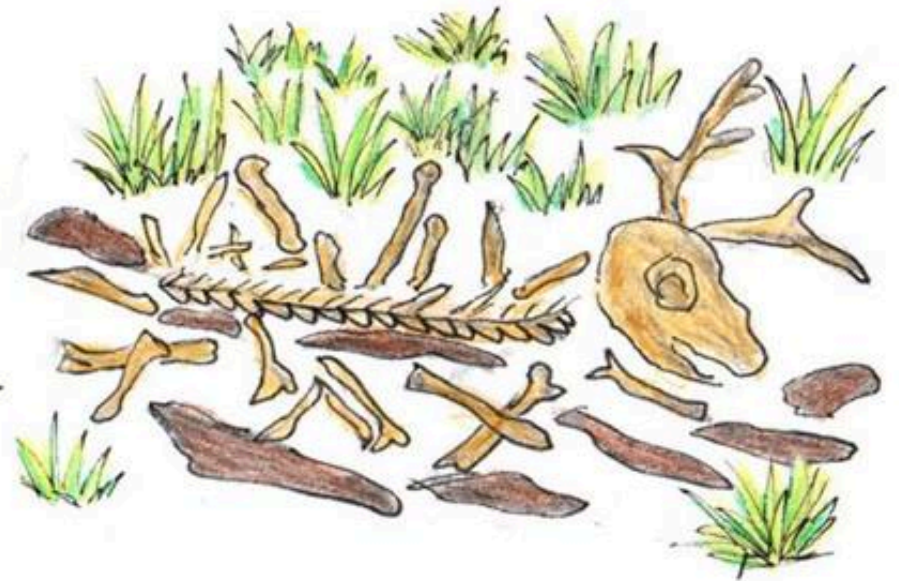


แล้วสัตว์แต่ละตัวที่เป็นเหยื่อของจ่า ก็ไม่เคยตายเปล่านะ  
 หลังจากจ่ากินอิ่ม เศษซากที่เหลือก็กลายเป็นมือโอชะของสัตว์อื่นๆอีกมากมาย  
 นับตั้งแต่เสือดาว หมีควาย หม่าใน หมูป่า ชะมด อีเห็น ไปจนแร้ง  
 ผลัดเปลี่ยนหมุนเวียนกันมากินซากตลอด 24 ชั่วโมง  
 แม้กระทั่งซากเหลือแต่กระดูกก็จะมีเม่นกับอนามาแกะ



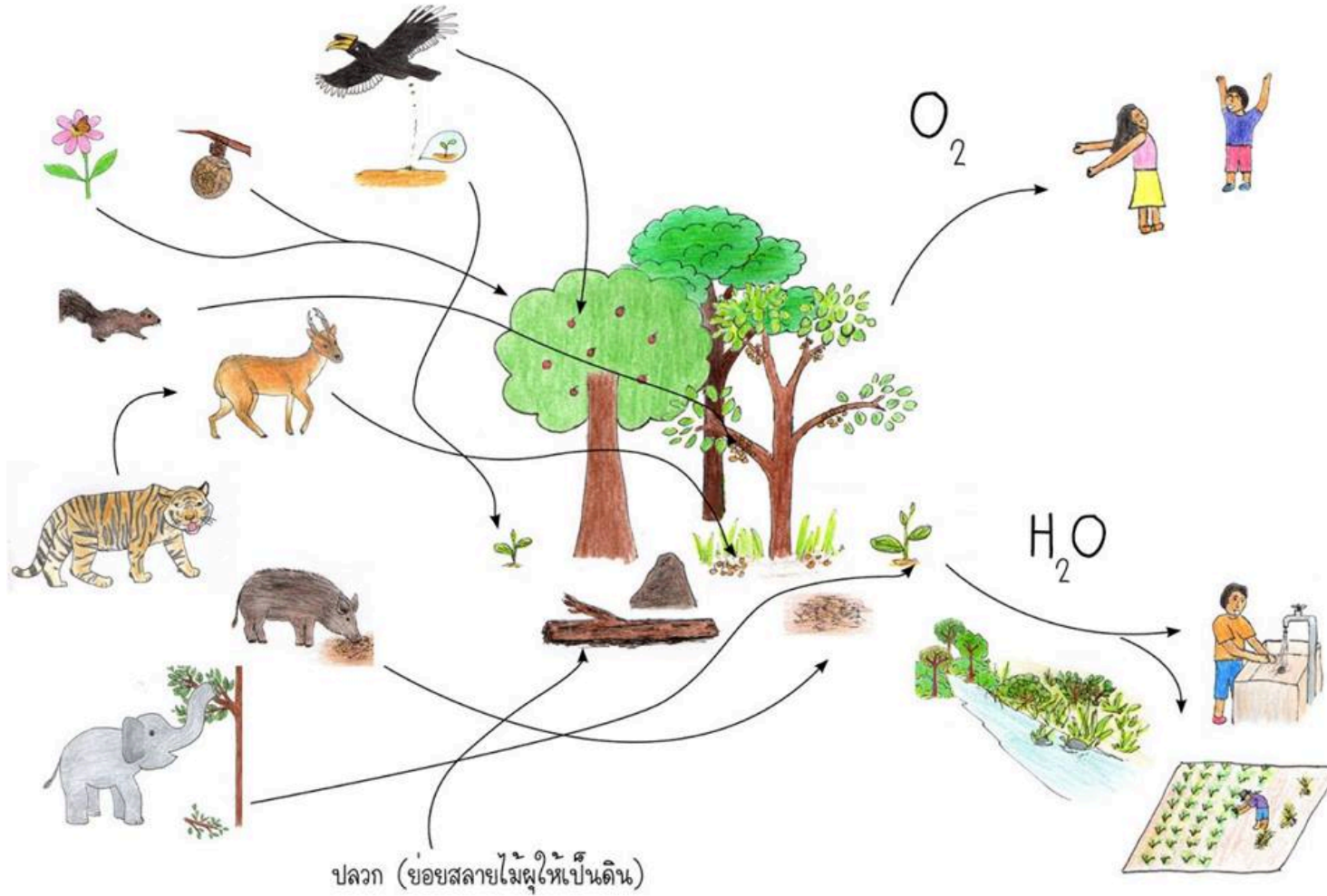
จ่ากินกระดูก เพื่อเอาแคลเซียม  
 ไปสร้างหนามแหลมๆของจ่าไง

กราวๆ





จะเห็นว่าสัตว์ทุกชนิดในป่า ไม่มีใครดำรงอยู่อย่างโดดเดี่ยว ทุกชนิดต่างเกี่ยวโยงซึ่งกันและกัน  
ที่คนในเมืองอยู่ได้ ก็เพราะป่าอยู่ได้ ที่ป่าอยู่ได้ ก็เพราะมีสัตว์ต่างๆคอยคัดค้าน  
อากาศที่เราหายใจ หรือน้ำที่เราใช้ทุกวันนี้ก็ต้องขอบคุณสัตว์ป่า  
ถ้าเราทำลายพวกเขา ก็ไม่ต่างอะไรจากการทำลายตัวเอง





“สัตว์ในป่าไม่ได้มีแค่ประดับสวยงาม แต่มันคือชีพจรของป่า การที่มนุษย์เราล่าสัตว์ มันเท่ากับเราไปทำลาย  
ศักยภาพในการฟื้นตัวของป่า ป่าที่ไม่มีสัตว์ คือป่าที่ต้นไม้รอวันตาย”

– นพ.รังสฤษดิ์ กัญจนะวณิชย์ –