



หน่วยที่ 10 ภัยแล้ง



คนในหมู่บ้านเรา
เหลือน้อยลงทุกที



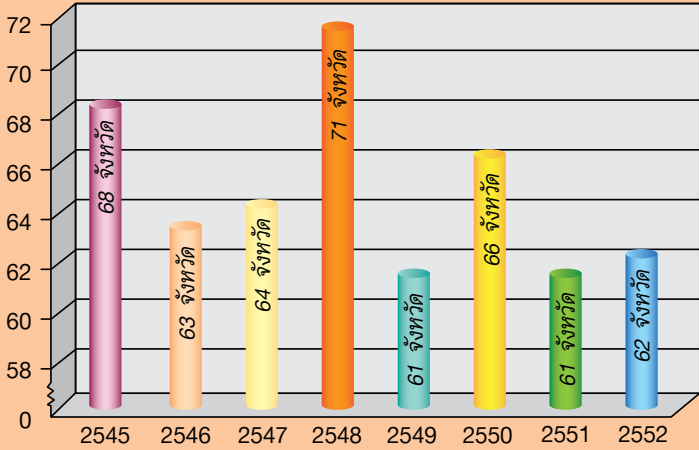
ลูกหลาน
หนุ่มๆ สาวๆ
ของเราทิ้งบ้านไปอยู่ไปหา
งานที่เมืองอื่นกันหมดแล้ว



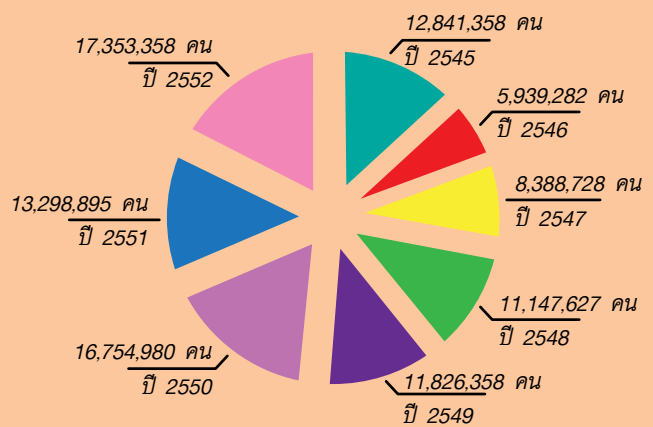
ที่ดินมันแห้งแล้ง
ทำนาทำไร่ไม่ได้ผล
จะให้เขาทนอยู่กันได้อย่างไร
ต้องไปหางานทำเลี้ยงชีพที่อื่น

ภัยแล้ง เป็นปรากฏการณ์ที่เกิดขึ้นในบริเวณที่ขาดฝนเป็นระยะเวลาชานาน หรือฝนตกน้อยกว่าปกติ ทำให้พื้นดินขาดน้ำขาดความชุ่มชื้น เป็นระยะเวลาชานาน พืชขาดแคลนน้ำหล่อเลี้ยง คนขาดแคลนน้ำใช้...

กราฟแสดงจังหวัดที่ประสบภัยแล้ง ปี 2545-2552



กราฟแสดงจำนวนราษฎรที่ประสบภัยแล้ง ปี 2545-2552



ประเทศไทยต้องเผชิญกับปัญหาความแห้งแล้งของพื้นที่บางส่วนทุกปี ทำให้ขาดแคลนน้ำใช้ พืชขาดน้ำหล่อเลี้ยง พืชผลทางการเกษตรเสียหาย โรงงานอุตสาหกรรมและโรงไฟฟ้า เดือดร้อนจากการขาดน้ำป้อนส่ง คนในพื้นที่แห้งแล้งอดอยากขาดแคลนน้ำและอาหาร หากความแห้งแล้งมีความรุนแรงมาก ผู้คนจำต้องทิ้งถิ่นฐานย้ายที่อยู่อาศัย

ที่มาของข้อมูล : สรุปลสถานการณ์สาธารณภัยของประเทศไทยประจำปี ศูนย์อำนวยการบรรเทาสาธารณภัย กรมป้องกันและบรรเทาสาธารณภัย