



ការរ្រួមក្រុមភាវណា បែបច្រើន





การรวมกลุ่มชาวนาแบบยั่งยืน

คณะที่ปรึกษา

นายชาญพิทยา ฉิมพาลี	อธิบดีกรมการข้าว
นางปาริชาติ ศรีวิวัฒน์	รองอธิบดีกรมการข้าว
นายไพฑูรย์ อุไรรงค์	รองอธิบดีกรมการข้าว
ดร.อภิชาติ พงศ์ศรีหดุลชัย	ที่ปรึกษาอธิบดีกรมการข้าว
ดร.ทวี คุปต์กาญจนกุล	ที่ปรึกษาอธิบดีกรมการข้าว
นายสุรพล ใจดี	ผู้อำนวยการสำนักส่งเสริมการผลิตข้าว

คณะผู้จัดทำ

นางพรศิริ เสนากัสป์	รักษาการผู้เชี่ยวชาญด้านการพัฒนาชาวนา
ว่าที่พันตรี วิศาล สมพงษ์	นักวิชาการเกษตรชำนาญการพิเศษ
นายสุวิทย์ ชุมทอง	นักวิชาการเกษตร
นางสาวธนิดา คงชัย	นักวิชาการเกษตร

เนื้อหา/ออกแบบ

นางพรศิริ เสนากัสป์ รักษาการผู้เชี่ยวชาญด้านการพัฒนาชาวนา

ผลิตเอกสารโดย

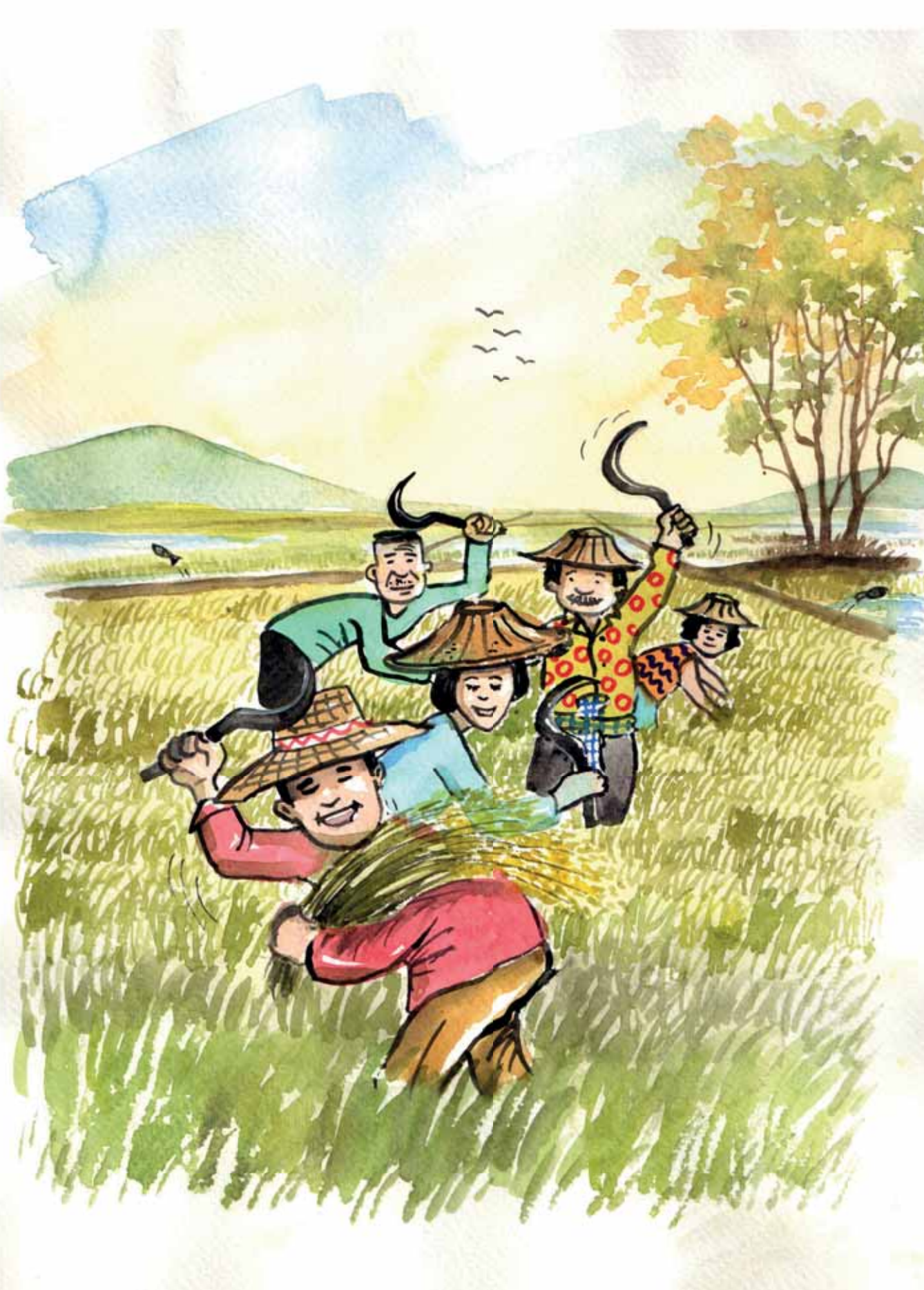
สำนักส่งเสริมการผลิตข้าว กรมการข้าว

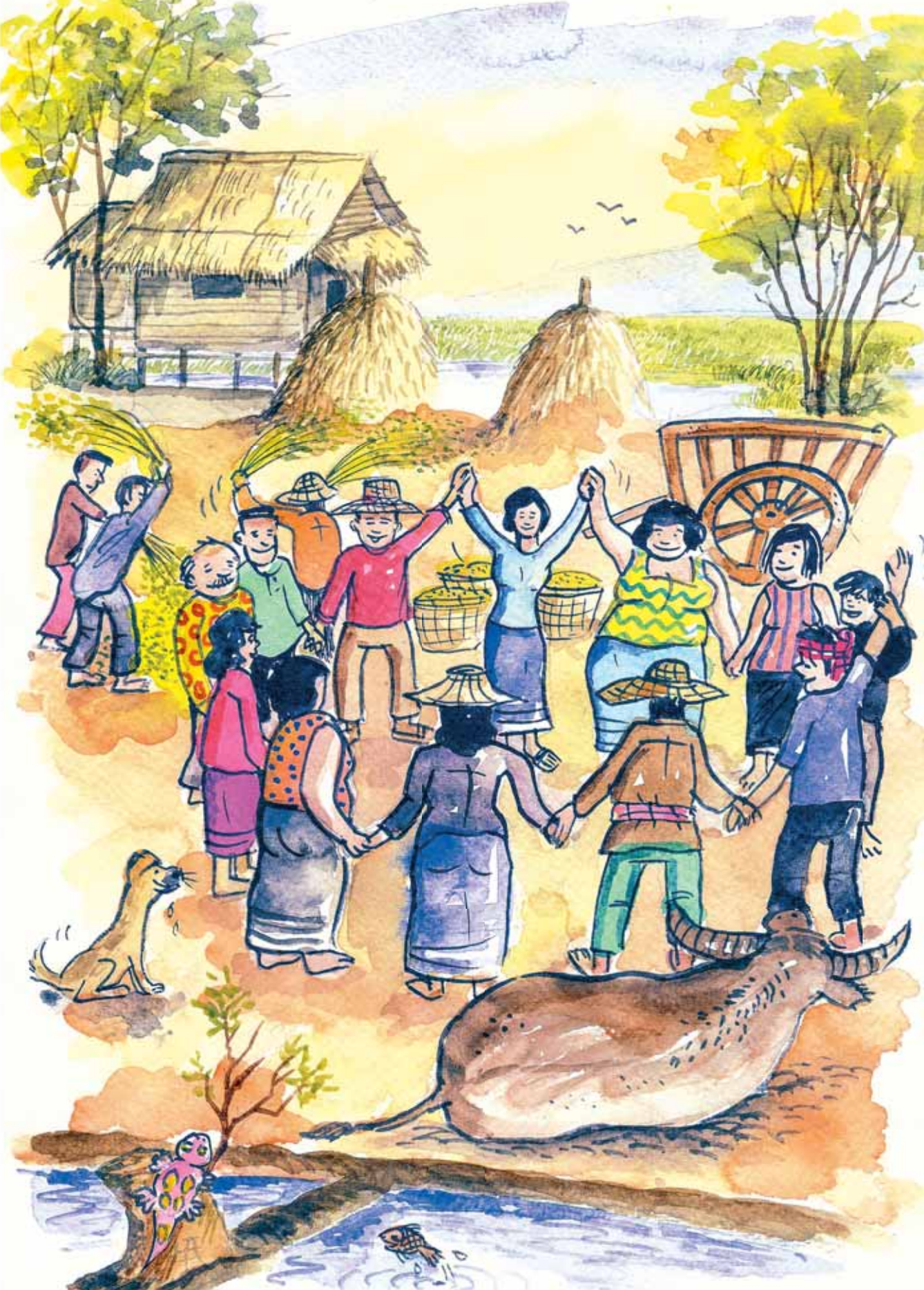
กลุ่มป้องกันกำจัดศัตรูข้าวและภัยธรรมชาติ

ทะเบียนเอกสารสำนักส่งเสริมการผลิตข้าว: สสข. 2557-03-053

จำนวนเอกสารที่ผลิต ครั้งที่ 1 จำนวน 500 เล่ม

ISBN 978-616-358-027-6





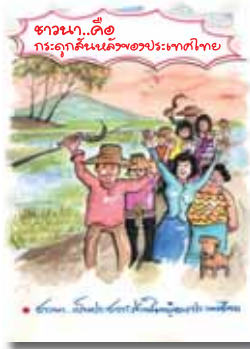
ถ้อยแถลง

เอกสารวิชาการเรื่องการรวมกลุ่มชาวนาแบบยั่งยืนเป็นส่วนหนึ่งของโครงการวิจัยหมู่บ้านนำร่องการใช้กลยุทธ์การหลีกเลี่ยงการระบาดของเพลี้ยกระโดดสีน้ำตาล (Escape Strategy) ในเขตพื้นที่นาชลประทานภาคกลาง ภายใต้ชุดโครงการการพัฒนาต้นแบบการบริหารจัดการเพื่อลดการระบาดของเพลี้ยกระโดดสีน้ำตาลในพื้นที่นำร่องภาคกลาง ของกรมการข้าว มีวัตถุประสงค์เพื่อส่งเสริมการรวมกลุ่มของเกษตรกร ในการเรียนรู้การแก้ปัญหาด้านการผลิตข้าวที่เกิดขึ้นในชุมชน การรวมกลุ่มเป็นกระบวนการหนึ่งของการส่งเสริมถ่ายทอดเทคโนโลยี ซึ่งกรมการข้าวมีการปฏิบัติในหลายโครงการ เพื่อแก้ไขปัญหาการผลิตข้าวของชาวนา แม้จะเป็นที่ยอมรับว่าการรวมกลุ่มเป็นวิธีการที่ดีในการแก้ไขปัญหาของชาวนาได้ แต่ก็พบว่ามีข้อจำกัดในการดำเนินการอยู่หลายประการ การรวมตัวกันเป็นกลุ่มชาวนาที่เข้มแข็ง ต้องอาศัยการมีส่วนร่วมจากทุกฝ่ายในชุมชน คือ ร่วมคิด ร่วมวางแผน ร่วมดำเนินการและร่วมรับผิดชอบ และหลักการแนวคิดการพึ่งพาตนเอง การทำเอกสารในรูปแบบการดำเนินงานนี้ เพื่อให้ง่ายต่อการเรียนรู้เกี่ยวกับการรวมกลุ่ม โดยเนื้อหาภายในกล่าวถึง ขั้นตอนการสร้างกลุ่มชาวนาที่เข้มแข็ง และยั่งยืน ลักษณะของกลุ่มชาวนาที่ยั่งยืน ปัจจัยความสำเร็จของกลุ่มชาวนาเข้มแข็ง ผู้หน้าที่ดีเป็นอย่างไร สมาชิกที่ดีเป็นอย่างไร คณะผู้จัดทำหวังเป็นอย่างยิ่งว่าเอกสารนี้จะทำหน้าที่เป็นสื่อกลางในการถ่ายทอดองค์ความรู้ และสนับสนุนให้ชาวนามีการรวมกลุ่มกันแบบยั่งยืนต่อไป ท่านที่สนใจสามารถติดต่อสอบถามข้อมูลเพิ่มเติมได้จากศูนย์วิจัยข้าว ศูนย์เมล็ดพันธุ์ข้าวในพื้นที่ หรือสอบถามโดยตรงจากกลุ่มป้องกันกำจัดศัตรูข้าวและภัยธรรมชาติ นางพรศิริ เสนากัสป์ รักษาการผู้เชี่ยวชาญด้านการพัฒนาชาวนา e-mail: pornsiri.s@rice.mail.go.th และ ทางโทรศัพท์หมายเลข 0-2561-3962

สำนักส่งเสริมการผลิตข้าว
กรมการข้าว



ĒÒÃ°Ĩ



๐. 10
Ē10B



»PEOCIS°OC10
Ē10B



ÇQDA๓Ĩ A°OC10
Ē10B



กลุ่มชาวนาเต็มแค้นและยังยืน
Ē10B5



ปัจจัยความสำเร็จนำเร้าของกลุ่มชาวนาเต็มแค้น
Ē10B8

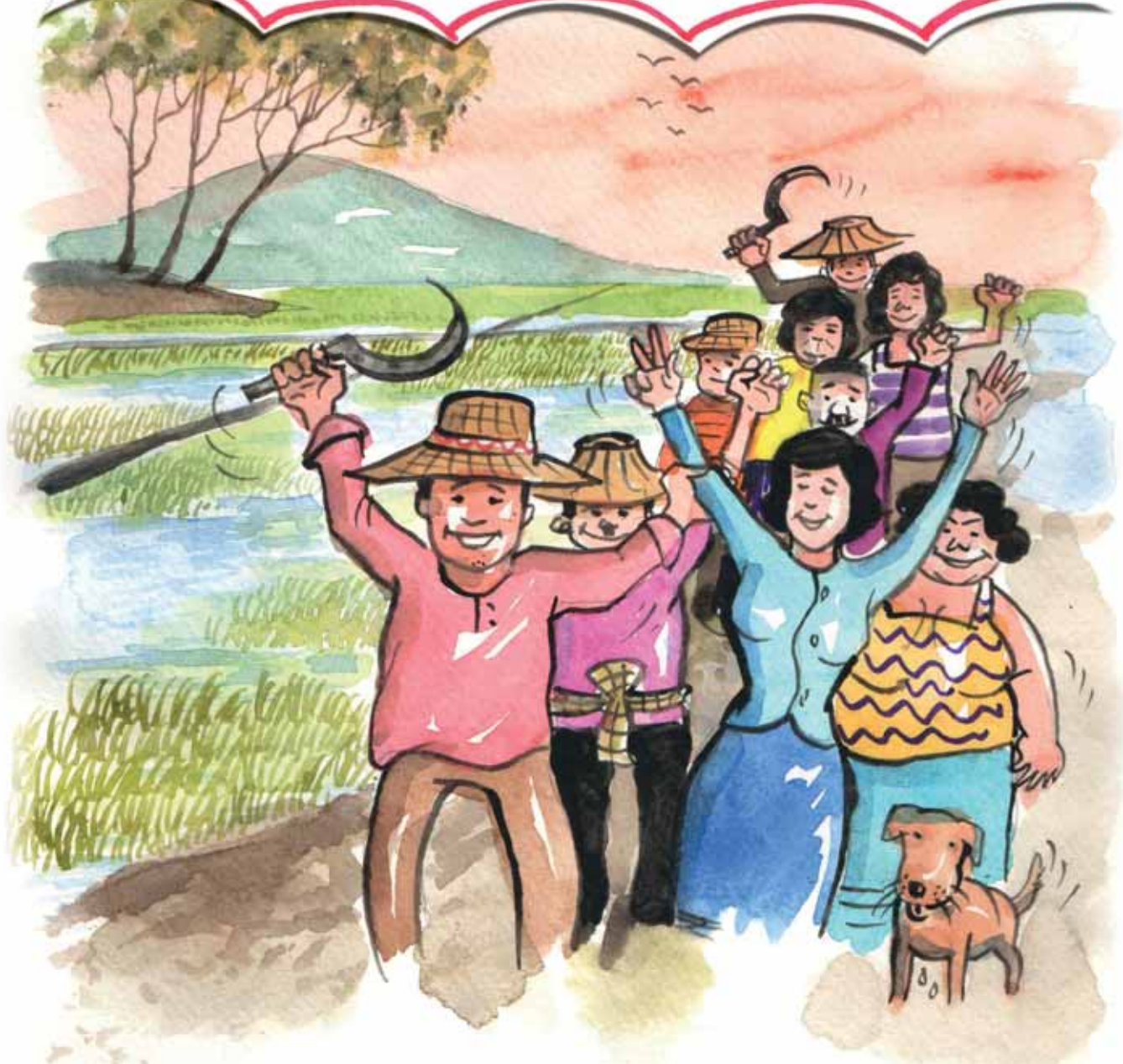


ผู้เฒ่าที่สอนชาวนาอย่าง
Ē10B9



ชาวนาที่ดี ต้องมี 4 ส่วน
Ē10E0

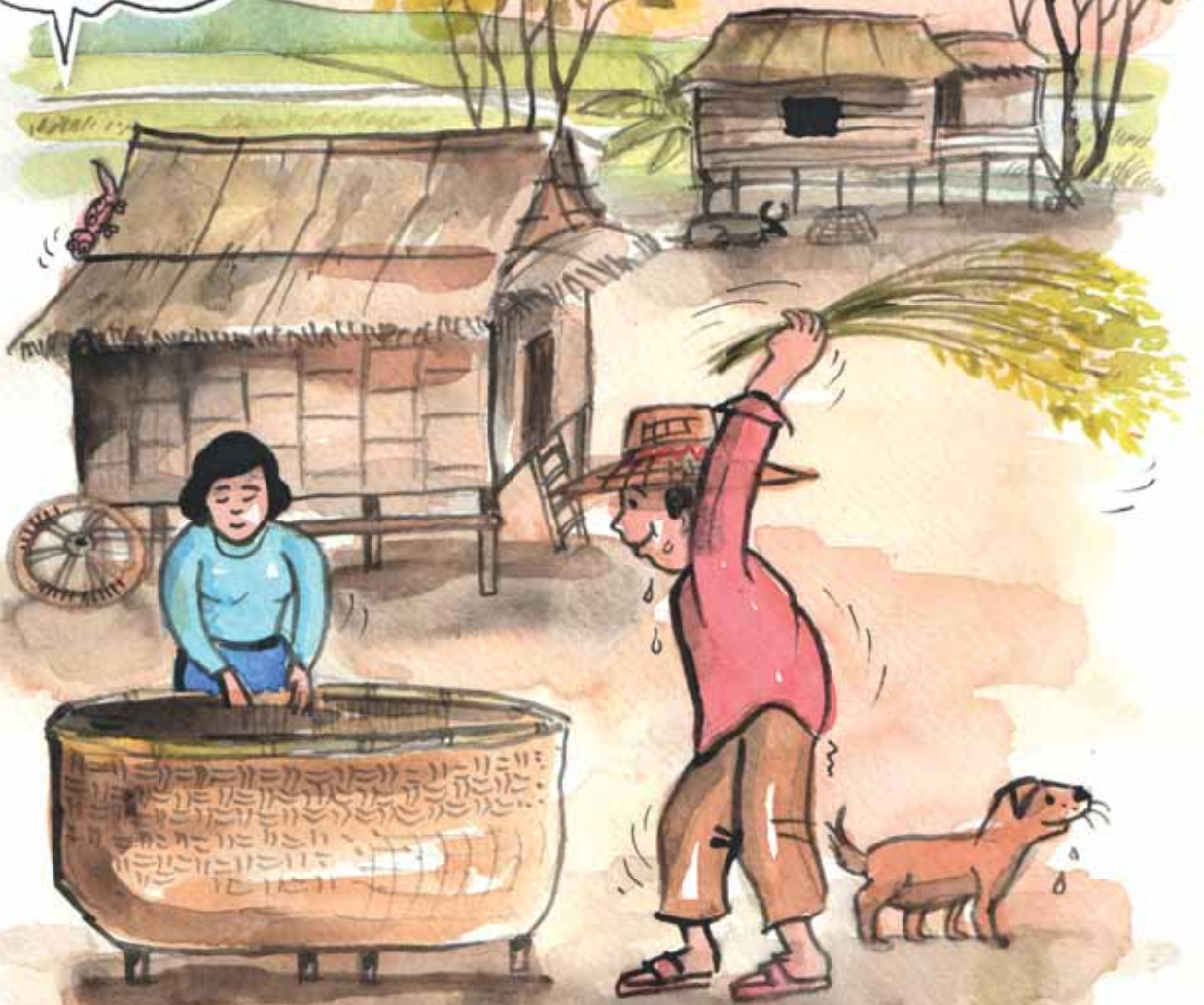
ชาวนา..ดีใจ กระตือรือร้นฉลองของประเทศไทย



● ชาวนา..เป็นประชากรส่วนใหญ่ของประเทศไทย

● ตูย||ล:ทุภพของชาวนาคือ||ล:ทุภพของ||แผ่นดิน

ถ้าไม่มีชาวนา
ก็ไม่มีข้าวกิน



ถ้าไม่มีชาวนา
บร:มาตโทษ:อยู่
อย่างไร...

ปัญหาของชาวบ้าน

ทางไกลคนโบราณ
ที่นี่

พอเรา: อยู่ยังไป
ต้นทุเรียน ทางถนน
ทุกปี

สิ่งที่ไม่ดี

ไม่มีน้ำกิน

ทางถนนอีกแล้ว
ที่นี่

ขี้เถ้า น้ำมัน ค้าขาย
จากสูงจวัง

ต้องรวมกลุ่ม
และรวมกลุ่ม

ปัญหาของชาวบ้าน

โครงการรวมกลุ่ม
ทำยังไม่สำเร็จ

ขายข้าวไม่ได้ราคา
พ่อค้ากดราคาอีกแล้ว

โกงหนัก
อีกแล้ว

ต้องรวมกลุ่ม
เพื่อนช่วยกัน
ต่อรอง

จะหนีอย่างไรดี
ไม่มีเงินเสียโอกาสของชุมชน

ปัญหาของชาวนา

ปัญหาของชาวนาต้องแก้ไ
ด้วยชาวนาลังจ:มีความยั่งยืน

ต้องมีที่รวมกลุ่มชาวนา
ที่เข้มแข็ง

สมาคมชาวนาไทย ก้าวไกล
สู่อาเซียน 2558

งานของชาว แก้ได้ด้วยทรรวมกลุ่มชาว



พวกเราน่าจะต้องรวมตัวกัน
เป็นกลุ่มชาวบ้านที่เข้มแข็ง

ใครพัฒนา
จากตนเอง

กลุ่มคืออะไร

หึหึขังไข่ล่ะ! ๓๓ ?

๐๖

วิธีการสร้างกลุ่มของชาวณา

วิธีการจัดตั้งกลุ่ม
นี้อย่างไร?

นี้อย่างไร
กลุ่มจัดจ: เหมาใจ

กลุ่มคืออะไร?

กลุ่มคือกรรวมตัวกัน
ของบุคคลตั้งแต่ 2 คน
ขึ้นไปเพื่อกิจกรรม
เดียวกันหรือเพื่อให้บรรลุ
ความต้องทรหรือเป้าหมาย
เดียวกัน

กลุ่มต้องมีเป้าหมายเดียวกัน
เป็นสำคัญนี้: จ: บอกนี้

“กลุ่ม” คือ การรวมตัวของบุคคลที่มีวัตถุประสงค์
หรือมีความต้องการเหมือนกัน

การสร้างกลุ่มชนบทที่เข้มแข็ง
สมาชิกต้องมีความต้องการตรงกัน

ความต้องการตรงกัน
มีกี่แบบ?

↓
หนึ่ง... มีกี่แบบ?

ความต้องการที่ 2 แบบ

แบบที่ 1 คือความต้องการ
เชิงรับเพื่อแก้ไขปัญห
ข้อขัดข้อง

การสร้างความ
ที้อย่างไรละ!

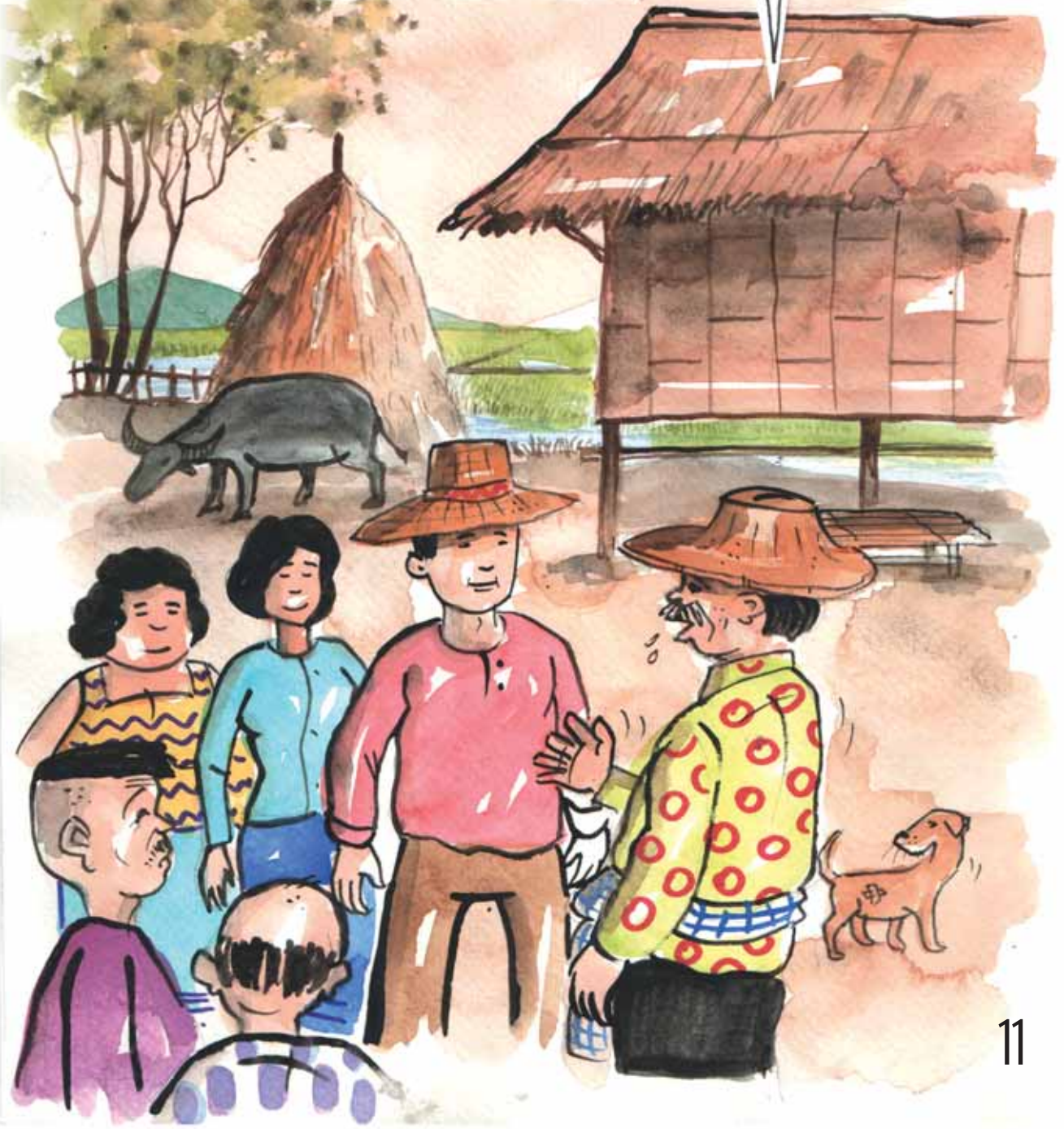


แบบที่ 2 คือความต้องการ
เชิงรุก เพื่อเตรียมหาที่ก้าว
รอนำสู่ความเปลี่ยนแปลง
มีประสิทธิวิธาพลสูง

แล้วไงต่อ..

ขั้นตอนการสร้างกลุ่มชุมชนที่เข้มแข็ง

1. เริ่มจากกลุ่มเล็กๆ ก่อน แล้วขยายวงเปิดาวให้
ให้ผู้สนใจที่มีความต้องการเหมือนกันมาร่วม
ชุมนุม พูดคุย หรือเกี่ยวกับปัญหาที่ข้อข้องใจ
หรือเาแนวทางการพัฒนาระดับ



2. วิเคราะห์ศักยภาพการแก้ไขปัญหานองกลุ่ม... ว่าแก้ไขเองได้หรือแก้ไขเองไม่ได้...

ใช้ชุมชนที่เกี่ยวข้องร่วมแลกเปลี่ยนความรู้ ประสบการณ์แก้ไขปัญหาลักษณะที่ก่อเกิดปัญหา เช่น กรณีที่ก่อเกิดปัญหาเกษตรอินทรีย์ อสม.

นี่คิดงั้นเองได้

ฉันไม่แน่ใจว่าจะแก้ไขเองได้หรือเปลว!

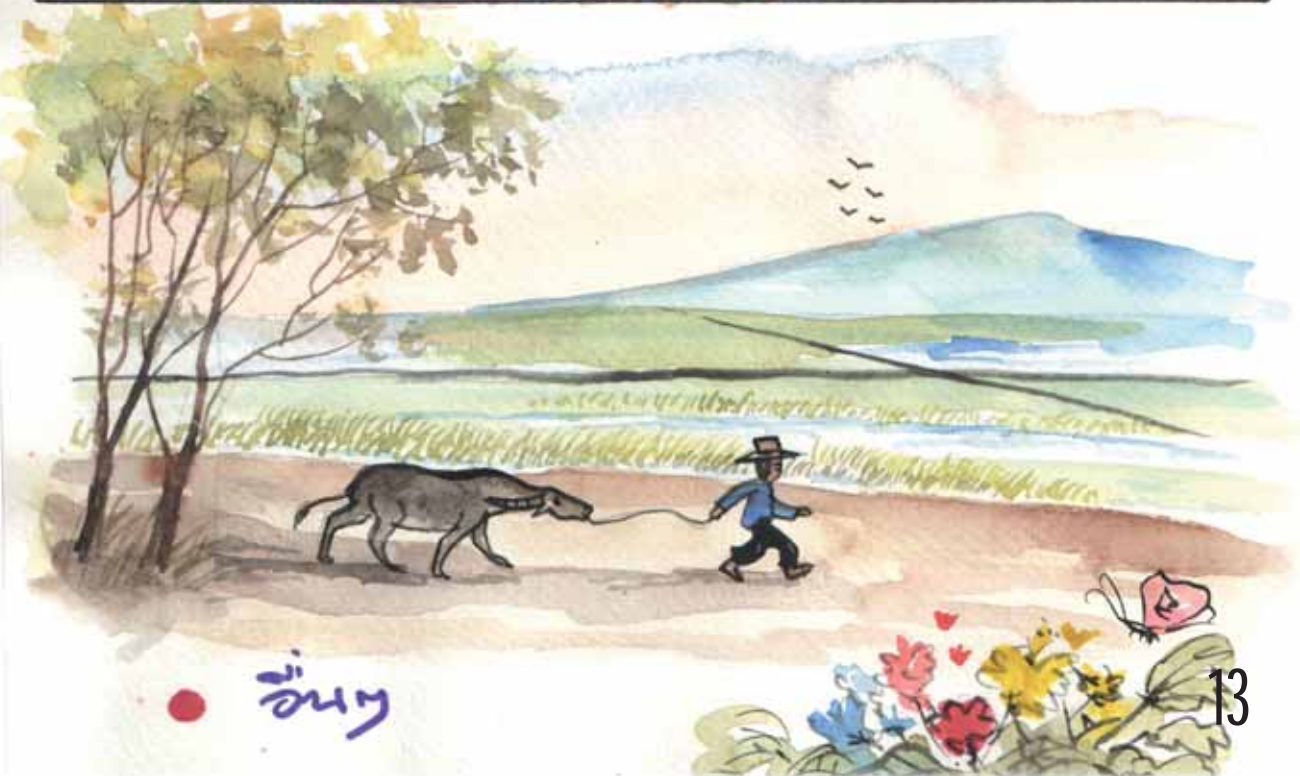
๒๘
๗๓
โง่งม

3. สัตว์ออกทรัพยากรสำหรับคนแก่ไปรษณีย์

ต้องมีผู้นำกลุ่มชาวบ้าน

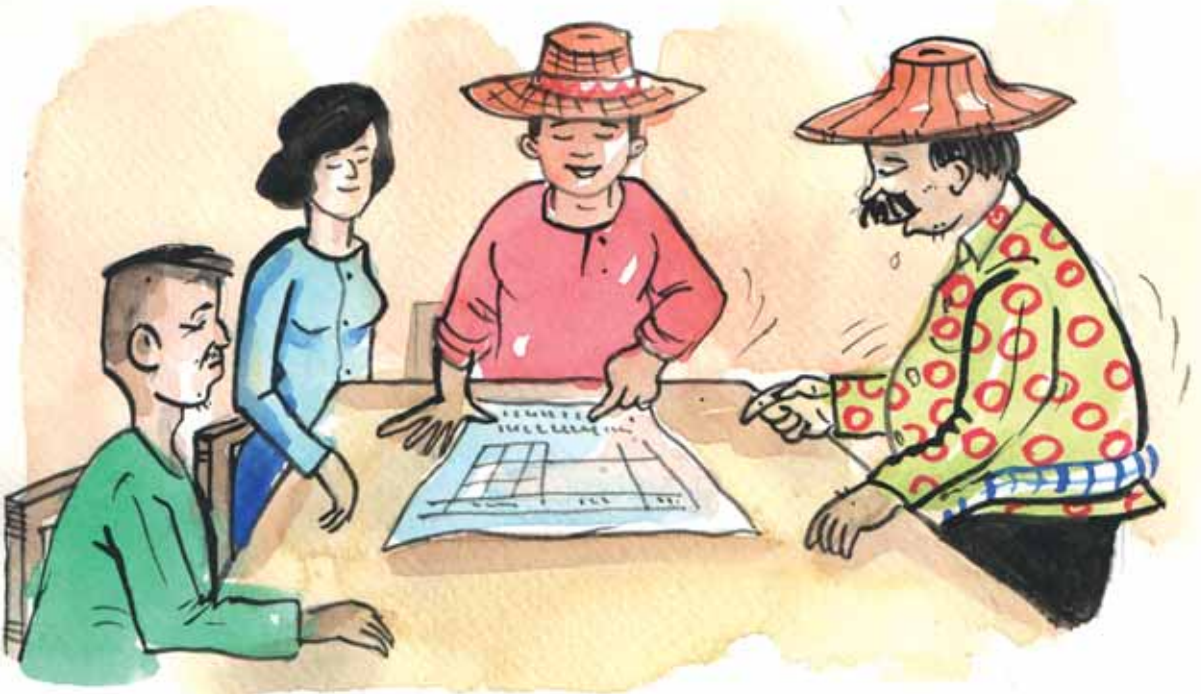


- วัสดุอุปกรณ์
- คน คำนวณผู้นำและ
คณะกรรมการกลุ่มชาวบ้าน
- ขนประ: ภาคน
- ความรู้ เทคโนโลยี
แก่ไปรษณีย์



● อื่นๆ

4. กำหนดกิจกรรมของกลุ่มเกษตรกรที่มีส่วนร่วม
 แผนหรือมติที่หนึ่งทศ 11: ฝึกอบรมผู้รับผิดชอบดำเนินงาน



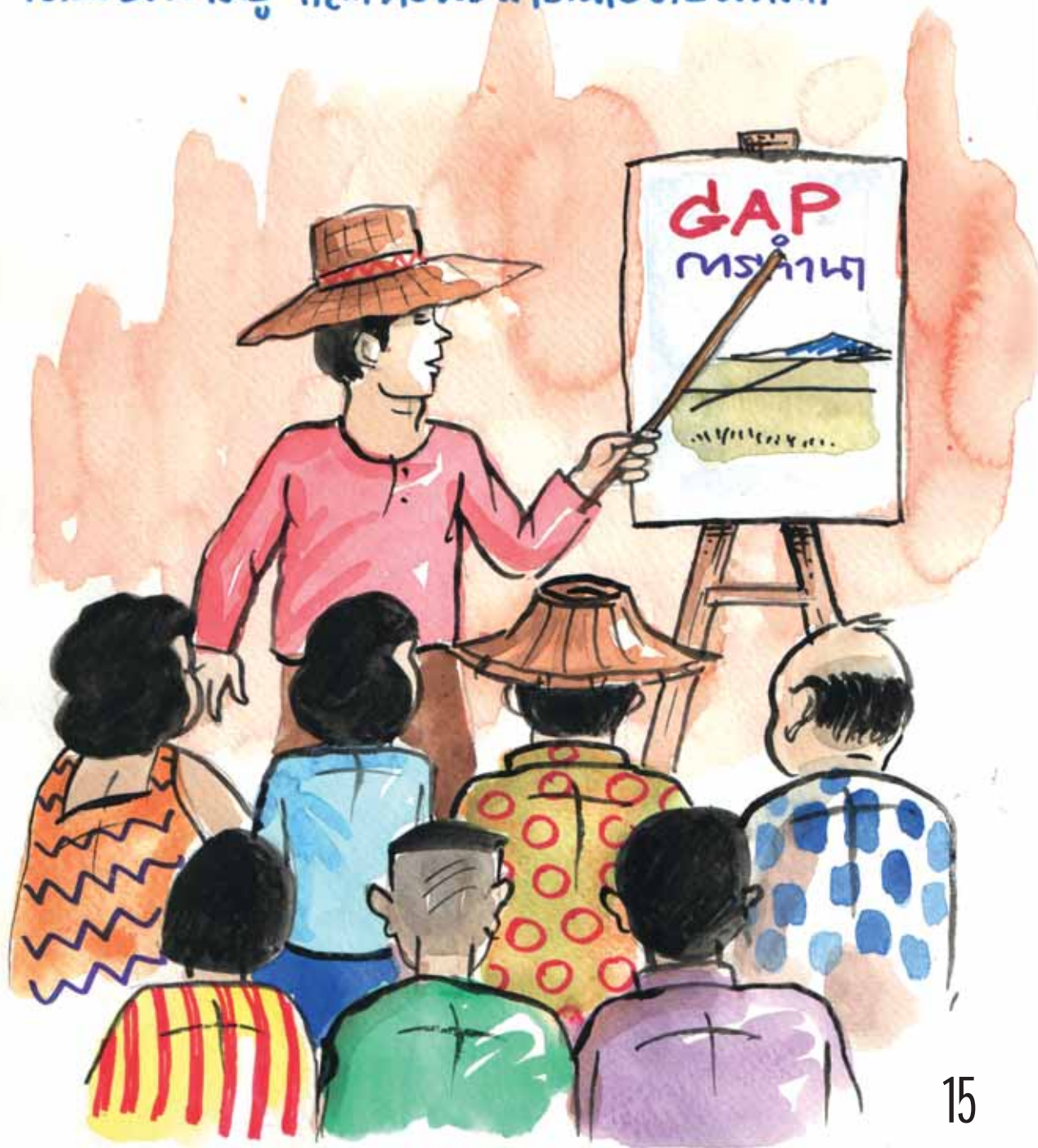
๕. อย่าลืม... มีทรปร: ๕
 ๕ ไร่ปลูกเป็นรายหม



กลุ่มชาวนาจะเพิ่มพื้นที่ได้อย่างไร?

กลุ่มชาวบ้านเข้มแข็งและยั่งยืน

หลักการรวมกันกลุ่มชาวบ้านที่เข้มแข็งและยั่งยืน
มีหัวใจสำคัญในการพัฒนา คือมุ่งคนก่อน ทรัพยากร
โดยใช้ความรู้ และทรัพยากรของตนเองเป็นหลัก



ลักษณะของกลุ่มชาวนายังยืน ^{มีดังนี้..}



1. มีผู้นำกลุ่มเป็นคนเก่ง คนดี เป็นที่ยอมรับ
ของสมาชิก และสังคม



2. สมาชิกกลุ่มให้ความร่วมมือทำร่วมกิจกรรม
ของกลุ่มเสมอๆ ตลอดจนให้ทรสับสนุน
กิจกรรมกลุ่มอย่างต่อเนื่อง

3. มี:แบบทรบรึนุรจัดทรกลุ่มที่มีมาทรจน
แล:มี:แบบนัคบุรึนุทรเงินที่ตรวสือปได้



4. กลุ่มป็นที่พืงของชุมชนได้ สังคมีควมที่อื้อมัน
แล:ให้ทรยอรับ



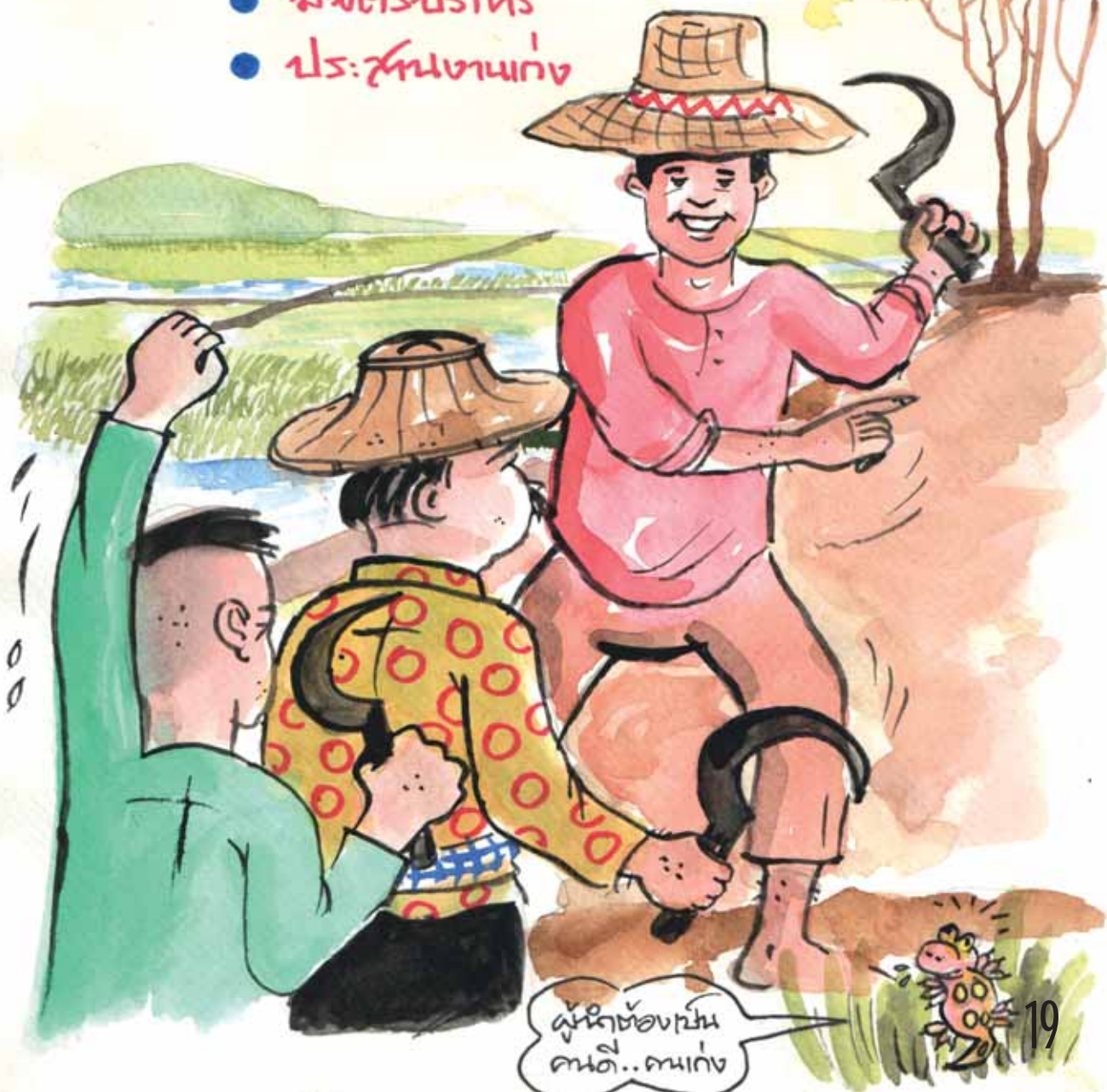
ปัจจัยความสำเร็จ ของกลุ่มชาวนาห่มแหง

ผู้เกิด... สมาชิกดี... มีระเบียบวินัยกลุ่ม
... ทำกิจกรรมร่วมกันบนพื้นฐาน
ความรู้...



ผู้นำที่ดีเป็นอย่างไร!

- มองการณ์ไกล
- ซื่อสัตย์
- ไปถึงที่ตรงจุดได้
- ขยัน อดทน
- มีจิตบริการ
- ประสานงานเก่ง



ผู้นำต้องเป็น คนดี...คนเก่ง

สมาชิกดี..ต้องมี 4 ร่วมคือ



ร่วมคิด
ร่วมปฏิบัติ

ร่วมวางแผน
และร่วมรับผิดชอบ

ร่วมคิด



ร่วมวางแผนแก้ปัญหาน



ลดอัตราเมล็ดพันธุ์ข้าวปลูกเป็น
15 กิโลกรัมต่อไร่ ลดต้นทุนการผลิตข้าว
ได้ **500** บาทต่อไร่

ใช้สารเคมีป้องกันกำจัด
ศัตรูข้าวถูกต้อง ช่วยรักษา
ระบบนิเวศน์ในแปลงนาและ
รักษาสุขภาพชาวนา



เราก็ปลอดภัยด้วย



ร่วมปฏิบัติกร ร่วมกิจกรรมกลุ่มสัมพันธ์

ให้กรรมการทวง
พานักความรู้

ที่วัด

พลัดร:รท
สกทแล้ว

ต้องปร:ท
ที่อนร

ต้องร:ร
สกทแล้ว

ร่วมรับผิดชอบ ผลงานของกลุ่ม



ส่งเสริมทั่วถ้วนหน้า
ส่งเสริมชนบททั่วหน้า



ส่งเสริมข้าวก้าวหน้า ส่งเสริมชนวนก้าวหน้า



สำนักส่งเสริมการผลิตข้าว กรมการข้าว



สำนักส่งเสริมการผลิตข้าว
กรมการข้าว
โทร. 02-5613962