



เพลี้ยกระโดดสีน้ำตาล (brown planthopper, BPH)

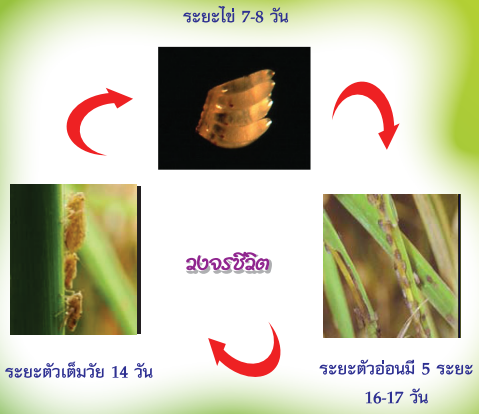
เพลี้ยกระโดดสีน้ำตาล เป็นแมลงจำพวกปากดูด ตัวเต็มวัยมีลำตัวสีน้ำตาลถึงสีน้ำตาลปนดำ มีรูปร่าง 2 ลักษณะ คือ ชนิดปีกยาว และชนิดปีกสั้น ชนิดมีปีกยาวสามารถเคลื่อนย้ายและอพยพไปในระยะทั้งทางใกล้และไกล โดยอาศัยกระแสลมช่วย ตัวเต็มวัยมีชีวิตประมาณ 2 สัปดาห์ ในหนึ่งฤดูปลูกเพลี้ยกระโดดสีน้ำตาลสามารถเพิ่มปริมาณได้ 2 - 3 รุ่น



ตัวเต็มวัยชนิดปีกสั้นและปีกยาว

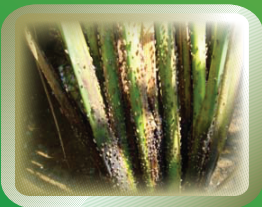


ตัวอ่อนแห่งเพลี้ยกระโดดสีน้ำตาล



การทำลาย

เพลี้ยกระโดดสีน้ำตาลทั้งตัวอ่อนและตัวเต็มวัยทำลายข้าวโดยการดูดกินน้ำเลี้ยงจากเซลล์ที่อ่อน้ำที่อาหารบริเวณโคนต้นข้าวระดับเหนือผิวน้ำ ทำให้ต้นข้าวมีอาการใบเหลืองแห้ง ลักษณะคล้ายถูกน้ำร้อนลวกแห้งตายเป็นหย่อมๆเรียก "อาการไหม้" โดยทั่วไปพบอาการไหม้ในระยะข้าวแตกกอถึงระยะออกรวง นาข้าวที่ขาดน้ำตัวอ่อนจะลงมายู่ที่บริเวณโคนกอข้าวหรือบนพื้นดินที่แฉะมีความชื้น นอกจากนี้ ยังเป็นพาหะนำเชื้อไวรัสโรคใบหงิกและโรคเขียวเตี้ย มาสู่ต้นข้าวทำให้ต้นข้าวมีอาการแคระแกร็น ต้นเตี้ย ใบสีเขียว แคบและสั้น ใบแก่ช้ากว่าปรกติ ปลายใบบิดเป็นเกลียว และขอบใบแห้งงัน



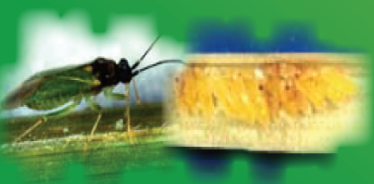
ลักษณะความเสียหายของแมลง
ในสภาพระบาด



อาการไหม้ของต้นข้าว



นาข้าวที่มีผลกระทบรุนแรง



มวนข้าวดูดน้ำ



ต้นข้าวที่เข้บโรคใบหงิก



ต้นข้าวที่เข้บโรคเขียวเตี้ย

การป้องกันกำจัด

- 1) ปลูกข้าวพันธุ์ค่อนข้างต้านทาน และไม่ควรปลูกพันธุ์เดียวติดต่อกันเกิน 4 ฤดูปลูก
- 2) ไม่ใช้สารฆ่าแมลงกลุ่มไพรีทรอยด์สังเคราะห์หรือสารผสมกลุ่มไพรีทรอยด์สังเคราะห์ เช่น แอลฟาไซเพอร์มีทริน ไซเพอร์มีทริน ไซแอลทริน เดคาเมทริน เอสเฟนแวลเอเรต เพอร์มีทริน บูไพเรเฟน+ไซแอลโทริน บูไพเรเฟน+เดคาเมทริน บีทีเอ็มซี+แอลฟาไซเพอร์มีทริน คาร์โบซัลเฟน+ไซเพอร์มีทริน เพนิโตรไอออน+เฟนแวลเอเรต และสารอะบาเม็กดินในนาข้าว
- 3) ในแหล่งที่มีการระบาด และควบคุมระดับน้ำในนาได้ ควบคุมน้ำในแปลงนาให้พอดินเปียกจะช่วยลดการระบาด
- 4) เมื่อตรวจพบเพลี้ยกระโดดสีน้ำตาลจำนวนมากว่า 10 ตัวต่อต้น และไม่พบมวนเขี้ยวดูดไซ
 - 4.1 ระยะข้าวแตกกอใช้สารฆ่าแมลง บูไพเรเฟน (แอปพอลด 10% ดับบลิวพี) หรืออีโทเฟนพอกซ์ (ทรีบอน 10% อีซี) หรือ บูไพเรเฟน/ไอโซไพราคาร์บ (แอปพอลด/มิพอน 5%/20% ดับบลิวพี) หรือพ่นเมื่อพบแมลงส่วนใหญ่เป็นตัวอ่อน
 - 4.2 ระยะข้าวตั้งท้องถึงออกรวงใช้สารไออะมิโทแซม (แอคทารา 25% ดับบลิวจี) หรือ ไตโนทีฟูแรน (สตาร์เกิล 5% ดับบลิวพี) หรือโคลโทอะนิติน (เด็นท็อซ 16% เอสจี)