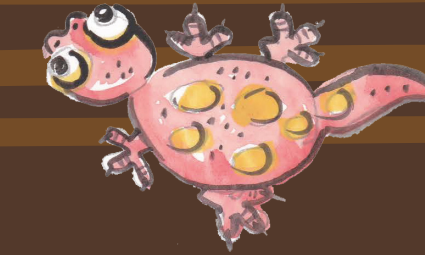


เตรียมการดี ไม่มีเพลี้ยกระโดดสีน้ำตาล



หลีกเลี่ยงการทำนา
เดือน ก.พ.-มี.ค.
มักพบกระบาดมาก



๙: ลอการปลูกข้าวโดยพร้อมเพรียงกัน

การปักนพร้อมเพรียงกันทั้งหมด
ทำให้เพลี้ยไม่มีแหล่งอาหารดำรงชีพ



๙: ลอการปลูกข้าวโดยพร้อมเพรียงกัน

การปลูกที่ขึ้นเนินนาทั่วทั้งชุมชน
ช่วยตัดวงจรอาหารของเพลี้ย..



๙: ลอการปลูกข้าวโดยพร้อมเพรียงกัน



ติดต่อสอบถามข้อมูลเพิ่มเติมได้ที่
ศูนย์วิจัยข้าว ศูนย์เมล็ดพันธุ์ข้าวใกล้บ้าน สำนักส่งเสริมการผลิตข้าว
โทร. 02 561 3962 www.ricethailand.go.th

จัดทำและเผยแพร่โดย สำนักส่งเสริมการผลิตข้าว กรมการข้าว
ภายใต้โครงการ โครงการการพัฒนาศูนย์บริการวิชาการเพลี้ยกระโดดสีน้ำตาล ปี 2556
เอกสารเผยแพร่ : สสข. 2557-06-082